

ROMÂNIA
CONSILIUL JUDEȚEAN BOTOȘANI

HOTĂRÂRE

privind aprobarea numărului de personal, organigramei și statului de funcții pentru aparatul propriu al Consiliului Județean Botoșani, pe anul 2004

Consiliul Județean Botoșani, întrunit în ședință ordinară în data de 13 decembrie 2003,

analizând Raportul de specialitate al Direcției Programe, Buget -Finanțe a Consiliului Județean Botoșani cuprinzând propuneri de aprobare a organigramei, numărului de personal și statului de funcții pentru aparatul propriu pe anul 2004,

având în vedere Expunerea de motive a Președintelui Consiliului Județean Botoșani,

văzând Rapoartele de avizare ale comisiilor:

- pentru administrație publică locală, juridică, apărarea ordinii publice, respectarea drepturilor și libertăților cetățenilor, relațiile cu aceștia și protecție socială;

- de studii , prognoze economico-sociale, buget, finanțe, administrarea domeniului public și privat al județului și agricultură;

- pentru servicii publice și comerț;

în baza prevederilor art. 104 alin.(1) lit.b din Legea nr. 215/2001,

în temeiul art.109 din Legea administrației publice locale nr.215/2001,

h o t ă r ă ș t e :

Art.1. Aprobă pentru funcționarea aparatului propriu al Consiliului Județean Botoșani pe anul 2004, un număr de 99 de posturi.

Art.2. Aprobă organigrama aparatului propriu al Consiliului Județean Botoșani pe anul 2004, potrivit anexei nr.1, care face parte integrantă din prezenta hotărâre.

Art.3. Aprobă statul de funcții pentru aparatul propriu al Consiliului Județean Botoșani, pe anul 2004, potrivit anexei nr.2, care face parte integrantă din prezenta hotărâre.

Art.4. Președintele Consiliului Județean Botoșani asigură îndeplinirea prevederilor prezentei hotărâri, prin direcțiile de specialitate din aparatul propriu.

PREȘEDINTE,
Ioan Aniculăese

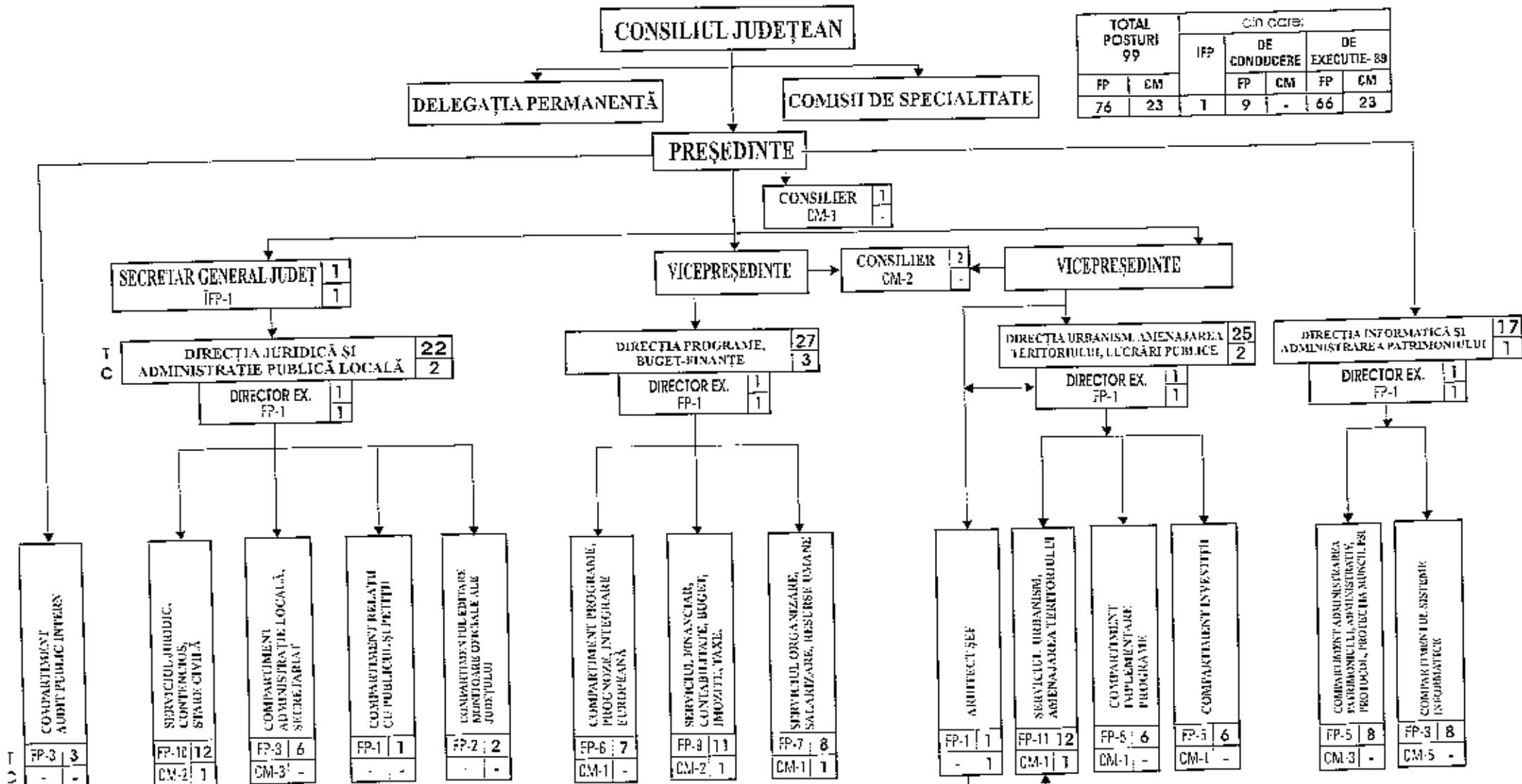
Contrasemnează,
SECRETARUL GENERAL AL JUDEȚULUI,
Nicolai Colesniuc

Botoșani,
13.12.2003
Nr. 133

ORGANIGRAMA

APARATUL PROPRIU AL CONSILIULUI JUDEȚEAN BOTOȘANI

pe anul 2004



Legendă:

T - Total posturi
C - posturi de conducere

Președinte,
Ioan Anicușăse

Contrasemnează,
Secretarul General al Județului,
Nicolai Colesniuc

STATUL DE FUNCȚII
pentru aparatul propriu al Consiliului Județean Botoșani, pe anul 2004

Nr. Crt	FUNCTII PUBLICE		Funcții contractuale	Nivel studii	Clasa	Gradul profesional S-superior P- principal A – asistent D - debutant	Grad/ treaptă profesională	Î.F.P./ F.P./ C.M.
	De conducere + Î.F.P.	De execuție						
0	1	2	3	4	5	6	7	8
I. ÎNALȚII FUNCȚIONARI PUBLICI								
1.	Secretar general al județului	-	-	S	I	-	-	Î.F.P.
II. CABINET DEMNITARI								
2.	-	-	Consilier	S	-	-	IA	C.M.
3.	-	-	Consilier	S	-	-	IA	C.M.
4.	-	-	Consilier	S	-	-	I	C.M.
III. DIRECȚIA JURIDICĂ ȘI ADMINISTRAȚIE PUBLICĂ LOCALĂ								
5	Director executiv	-	-	S	I	-	-	F.P.
a) Serviciul juridic, contencios, stare civilă								
6	Șef serviciu	-	-	S	1	-	-	F.P.
7	-	Consilier juridic	-	S	1	A	-	F.P.
8.	-	Consilier juridic	-	S	I	A	-	F.P.
9.	-	Consilier juridic	-	S	I	P	-	F.P.

10.	-	Consilier juridic	-	S	I	D	-	F.P.
11.	-	-	Secretar dactilograf	M	-	-	I	C.M.
12.	-	Consilier	-	S	I	S	-	F.P.
13.	-	Consilier	-	S	I	P	-	F.P.
14.	-	Referent de specialitate	-	SSD	II	P	-	F.P.
15.	-	Inspector	-	S	I	A	-	F.P.
16.	-	Referent	-	M	III	A	-	F.P.
17.	-	-	Secretar dactilograf	M	-	-	I	C.M.
b) Compartimentul administrație locală, secretariat								
18.	-	Expert	-	S	I	P	-	F.P.
19.	-	Expert	-	S	I	A	-	F.P.
20.	-	Referent	-	M	III	P	-	F.P.
21.	-	-	Referent	M	-	-	I A	C.M.
22.	-	-	Arhivar	M	-	-	I	C.M.
23.	-	-	Curier	M	-	-	I	C.M.
c) Compartimentul relații cu publicul și petiții								
24.	-	Inspector	-	S	I	A	-	F.P.
d) Compartimentul de editare a Monitorilor Oficiale ale județului								
25.	-	Inspector	-	S	I	S	-	F.P.
26.	-	Inspector	-	S	I	A	-	F.P.
IV. DIRECȚIA PROGRAME, BUGET - FINANȚE								
27.	Director executiv	-	-	S	I	-	-	F.P.
a) Serviciul financiar- contabilitate, buget, impozite, taxe								
28.	Șef serviciu	-	-	S	I	-	-	F.P.
29.	-	Consilier	-	S	I	S	-	F.P.
30.	-	Consilier	-	S	I	P	-	F.P.
31.	-	Referent	-	M	III	S	-	F.P.
32.	-	Referent	-	M	III	P	-	F.P.
33.	-	Referent	-	M	III	A	-	F.P.
34.	-	Expert	-	S	I	P	-	F.P.
35.	-	Expert	-	S	I	A	-	F.P.

36	-	Referent	-	M	III	A	-	F.P.
37	-	-	Muncitor- cond.auto	M/G	-	-	III	C.M.
38	-	-	Muncitor- cond.auto	M/G	-	-	III	C.M.
b) Compartimentul programe, prognoze, studii, integrare europeană								
39.	-	Consilier	-	S	I	S	-	F.P.
40.	-	Consilier	-	S	I	S	-	F.P.
41.	-	Consilier	-	S	I	P	-	F.P.
42.	-	Consilier	-	S	I	P	-	F.P.
43.	-	Inspector	-	S	I	A	-	F.P.
44.	-	Referent	-	M	III	P	-	F.P.
45.	-	-	Secretar dactilograf	M	-	-	I	C.M.
c) Serviciul organizare, salarizare, resurse umane								
46.	Şef serviciu	-	-	S	I	-	-	F.P.
47.	-	Consilier	-	S	I	P	-	F.P.
48.	-	Inspector	-	S	I	P	-	F.P.
49.	-	Inspector	-	S	I	A	-	F.P.
50.	-	Referent	-	M	III	S	-	F.P.
51.	-	Consilier	-	S	I	S	-	F.P.
52.	-	Referent	-	M	III	A	-	F.P.
53.	-	-	Secretar dactilograf	M	-	-	I	C.M.
V. ARHITECT ŞEF								
54.	Arhitect şef	-	-	S	I	-	-	F.P.
VI. DIRECȚIA URBANISM, AMENAJAREA TERITORIULUI, LUCRĂRI PUBLICE								
55.	Director executiv	-	-	S	I	-	-	F.P.
b) Serviciul urbanism, amenajarea teritoriului								
56.	Şef serviciu	-	-	S	I	-	-	F.P.
57.	-	Consilier	-	S	I	P	-	F.P.
58.	-	Consilier	-	S	I	S	-	F.P.
59.	-	Inspector	-	S	I	P	-	F.P.
60.	-	Inspector	-	S	I	A	-	F.P.
61.	-	Referent	-	M	III	S	-	F.P.
62.	-	Referent	-	M	III	P	-	F.P.

63	-	Referent	-	M	III	P	-	F.P.
64	-	Inspector	-	S	I	A	-	F.P.
65	-	Inspector	-	S	I	A	-	F.P.
66	-	Referent	-	M	III	P	-	F.P.
67	-	-	Muncitor –cond. auto	M/G	-	-	III	C.M.
b) Compartimentul implementare programe								
68.	-	Consilier	-	S	I	S	-	F.P.
69.	-	Consilier	-	S	I	P	-	F.P.
70	-	Consilier	-	S	I	P	-	F.P.
71.	-	Inspector	-	S	I	A	-	F.P.
72.	-	Inspector	-	S	I	A	-	F.P.
73.	-	-	Muncitor-cond. auto	M	-	-	III	C.M.
c) Compartimentul investitii								
74.	-	Consilier	-	S	I	S	-	F.P.
75.	-	Consilier	-	S	I	S	-	F.P.
76.	-	Consilier	-	S	I	P	-	F.P.
77.	-	Consilier	-	S	I	P	-	F.P.
78.	-	Consilier	-	S	I	A	-	F.P.
79.	-	-	Secretar dactilograf	M	-	-	I	C.M.
VII. COMPARTIMENTUL AUDIT PUBLIC INTERN								
80.	-	Auditor	-	S	I	S	-	F.P.
81	-	Auditor	-	S	I	S	-	F.P.
82.	-	Auditor	-	S	I	P	-	F.P.
VIII. DIRECȚIA INFORMATICĂ, ADMINISTRAREA PATRIMONIULUI								
83.	Director executiv	-	-	S	I	-	-	F.P.
a) Compartimentul administrarea patrimoniului, administrativ, protocol, protecția muncii, P.S.I.								
84.	-	Consilier	-	S	I	S	-	F.P.
85.	-	Consilier	-	S	I	P	-	F.P.
86.	-	Consilier	-	S	I	P	-	F.P.
87.	-	Consilier	-	S	I	P	-	F.P.
88	-	Inspector	-	S	I	P	-	F.P.
89.	-	-	Referent	M	-	-	IA	C.M.

90.	-	-	Magaziner	M	-	-	I	C.M.
91.	-	-	Îngrijitor	M/G	-	-	I	C.M.
b) Compartimentul sisteme informatice								
92.	-	-	Consilier	S	I	P	-	F.P.
93.	-	-	Inspector	S	I	A	-	F.P.
94.	-	-	Expert	S	I	D	-	-
95.	-	-	Muncitor – telefonist	M	-	-	IV	C.M.
96.	-	-	Muncitor-cond.auto	M/G	-	-	I	C.M.
97.	-	-	Muncitor-cond.auto	M/G	-	-	III	C.M.
98.	-	-	Îngrijitor	M/G	-	-	I	C.M.
99.	-	-	Îngrijitor	M/G	-	-	I	C.M.
TOTAL	10	66	23	X	X	X	X	X

RECAPITULATIE:

TOTAL FUNCȚII PUBLICE 76

din care:

Înalți funcționari publici 1

de conducere 9

de execuție 66

din care:

pe clase și grade profesionale

CLASA I- Superior 13

52 - Principal 21

- Asistent 16

- Debutant 2

CLASA A II-A - Superior -

1 - Principal ... -1

- Asistent ... -

- Debutant... -

CLASA A III-A – Superior 3

13 - Principal ... 6

- Asistent 4

- Debutant ...-

PREȘEDINTE,

Ioan Anichlăese

**Contrasemnează,
SECRETARUL GENERAL AL JUDEȚULUI,**

Nicolai Culesniuc