

R O M Â N I A
CONSILIUL JUDEȚEAN BOTOȘANI

H O T Ă R Ă R E
privind aprobarea funcțiilor publice, organigramei și statului de funcții ale Serviciului Județean de Asistență Socială, valabile cu 1.01.2004

Consiliul Județean Botoșani, întrunit în ședință ordinară în data de 13 decembrie 2003,

având în vedere Raportul de specialitate al Direcției Programe, Buget-Finanțe cuprinzând propuneri privind funcțiile publice, organigrama și statul de funcții ale Serviciului Județean de Asistență Socială Botoșani, valabile cu 1.01.2004,

analizând Expunerea de motive a Președintelui Consiliului Județean Botoșani,

văzând Rapoartele de avizare ale comisiilor:

- de studii, prognoze economico-sociale, buget, finanțe, administrarea domeniului public și privat al județului și agricultură;

- pentru administrația publică locală, juridică, apărarea ordinii publice, respectarea drepturilor și libertăților cetățenilor, relațiile cu aceștia și protecția socială;

- pentru servicii publice și comerț,

în baza prevederilor Legii nr.188/1999 modificată și completată prin Legea nr.161/2003 și avizului Agenției Naționale a Funcționarilor Publici nr.1647 bis/27.11.2003,

în conformitate cu prevederile art.104 alin.(1) lit."b" din Legea nr.215/2001,

în temeiul art.109 din Legea administrației publice locale nr.215/2001,

h o t ă r ă ș t e:

Art.1 – Aprobă funcțiile publice, organigrama și statul de funcții ale Serviciului Județean de Asistență Socială Botoșani, valabile cu 1.01.2004, conform anexelor nr.1-3, care fac parte integrantă din prezenta hotărâre.

Art.2 - Președintele Consiliului Județean Botoșani duce la îndeplinire prevederile prezentei hotărâri, prin direcțiile de specialitate din aparatul propriu și Serviciul Județean de Asistență Socială Botoșani

PREȘEDINTE,
Ioan Anicuțlăese

Contrasemnează,
SECRETARUL GENERAL AL JUDEȚULUI,
Nicolai Colesniuc

Botoșani,
13.12.2003
Nr. 134

1. TOTAL POSTURI BUGETATE : 19

din care :

- funcții publice -17
- funcții contractuale -2

2. IN URMA APLICĂRII PROCENTULUI DE 12% S-A STABILIT O FUNCȚIE DE CONDUCERE :

- șef serviciu -1

3. TOTAL POSTURI DE EXECUȚIE : -18

din care :

- FUNCȚII PUBLICE: -16

Structura funcțiilor publice stabilite pe clase și grade profesionale

- clasa I - 11 ; grad - superior -2
- principal -5
- asistent -3
- debutant -1
- clasa II - 1 ; grad - asistent -1
- clasa III -4 ; grad - superior -1
- principal -2
- asistent -1

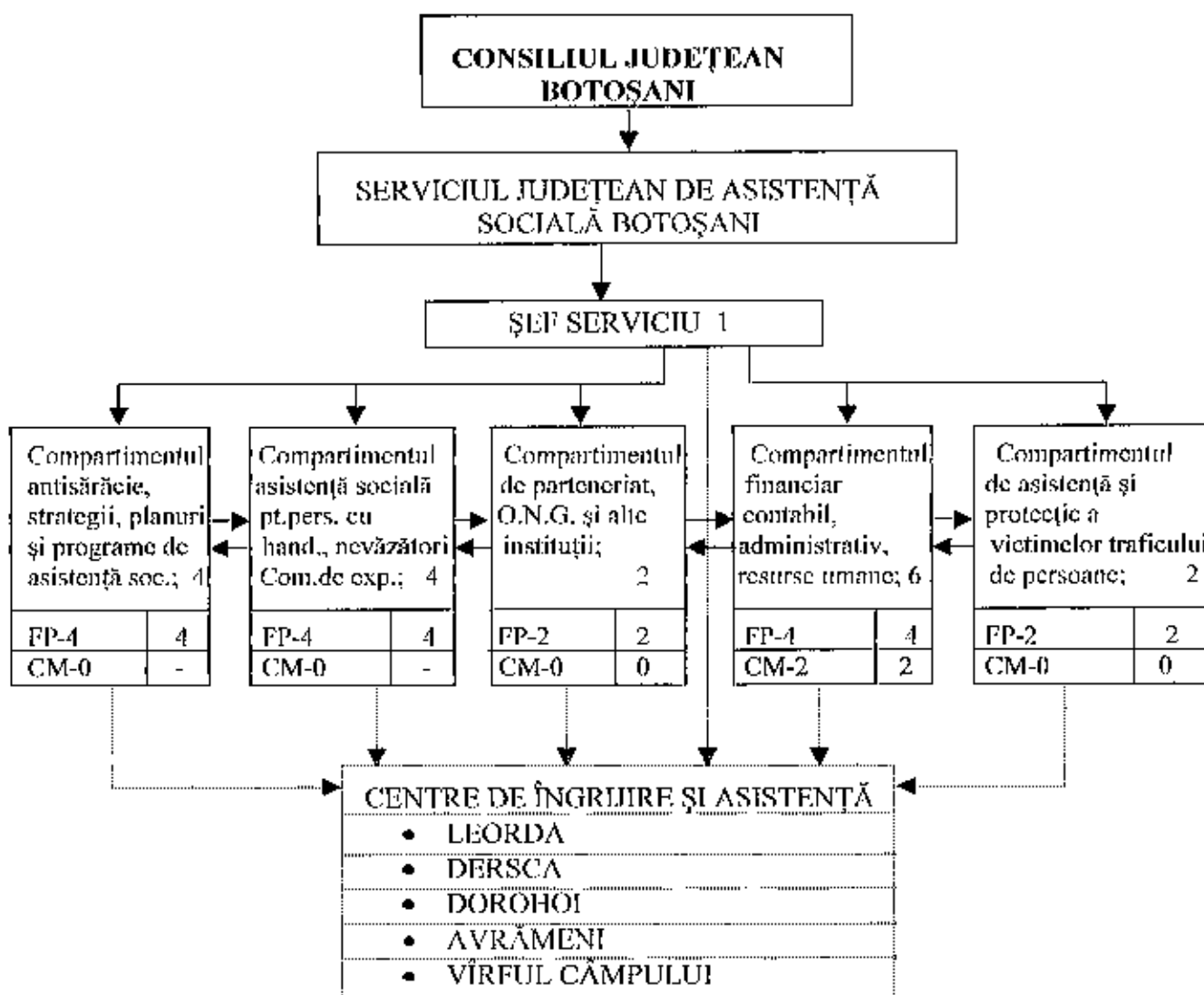
PREȘEDINTE,
Ioan Anghelăscu

Contrasemnează.
SECRETARUL GENERAL AL JUDEȚULUI
Nicolai Colesnic

ORGANIGRAMA SERVICIULUI JUDEȚEAN DE ASISTENȚĂ SOCIALĂ BOTOȘANI

Valabil cu 01.01.2004

Total Personal	Din care:			
	Funcții de conducere		Funcții de execuție	
	Funcții publice	Funcții Contr.	Funcții publice	Funcții Contr.
19	1	-	16	2



PREȘEDINTE,
Ioan Anicuțescu

Contrasemnează,
SECRETARUL GENERAL AL JUDEȚULUI
Nicolai Colesnicu

STATUL DE FUNCȚII
AL SERVICIUL JUDEȚEAN DE ASISTENȚĂ SOCIALĂ BOTOȘANI

Nr. crt.	Funcția publică			Funcții contr. Nr. funcț.	Nivel studii	Clasa	Grad prof.	Gr./Tr.Prof. pt.C.M.	Funcția publică sau C.M.
	De exec.	Nr. funcții	De cond.						
1			Șef serviciu		S	I			FP
2	Consilier	2			S	I	Superior		FP
3	Consilier	3			S	I	Principal		FP
4	Consilier	3			S	I	Asistent		FP
5	Consilier	1			S	I	Debutant		FP
6	Referent spec.	1			SSD	II	Asistent		FP
7	Referent	1			M	III	Superior		FP
8	Referent	2			M	III	Principal		FP
9	Referent	1			M	III	Asistent		FP
10	Munc.(Cond.auto)			CM-I	M			III	CM
11	Ingrijitor			CM-I	M			I	CM

Recapitulare : -17 funcții publice din care

- 1 funcție publică de conducere
- 16 funcții publice de execuție: -clasa I-11;grad -Superior -2
- Principal -5
- Asistent -3
- Debutant -1
- clasa II -1;grad -Asistent -1
- clasa III -4;grad -Superior -1
- Principal -2
- Asistent -1

-2 funcții C.M

PREȘEDINTE,
Ioan Anitulescu

Contasemnează,
SECRETARUL GENERAL AL JUDEȚULUI
Nicolai Culesniuc