

R O M Â N I A
CONSILIUL JUDEȚEAN BOTOȘANI

H O T Ă R Ă R E

privind aprobarea numărului de personal, organigramei și statutului de funcții ale Regiei Autonome Județene "APA" Botoșani, pentru anul 2004

Consiliul Județean Botoșani, întrunit în ședință ordinară în data de 13 decembrie 2003,

având în vedere Raportul de specialitate al Direcției Programe, Buget-Finanțe, nr.11627/12 noiembrie 2003, ce cuprinde propuneri privind aprobarea numărului de personal, organigramei și statutului de funcții ale Regiei Autonome Județene "APA" Botoșani, pentru anul 2004,

analizând Expunerea de motive a Președintelui Consiliului Județean Botoșani,

văzând Rapoartele de avizare ale comisiilor:

- de studii, prognoze economico-sociale, buget, finanțe, administrarea domeniului public și privat al județului și agricultură;
- pentru administrația publică locală, juridică, apărarea ordinii publice, respectarea drepturilor și libertăților cetățenilor, relațiile cu aceștia și protecția socială;
- pentru servicii publice și comerț;

în conformitate cu prevederile art.104 alin.(1) lit."b" din Legea nr.215/2001,

în temeiul art.109 din Legea administrației publice locale nr.215/2001,

h o t ă r ă ș t e:

Art.1 - Aprobă numărul de personal al Regiei Autonome Județene "APA" Botoșani, pentru anul 2004, în număr de 564 posturi.

Art.2 - Aprobă organigrama și statutul de funcții ale Regiei Autonome Județene "APA" Botoșani pentru anul 2004, potrivit anexelor nr.1 și 2, care fac parte integrantă din prezenta hotărâre.

Art.3 - Președintele Consiliului Județean Botoșani asigură ducerea la îndeplinire a prevederilor prezentei hotărâri, prin direcțiile de specialitate din aparatul propriu și Regia Autonomă Județeană "APA" Botoșani.

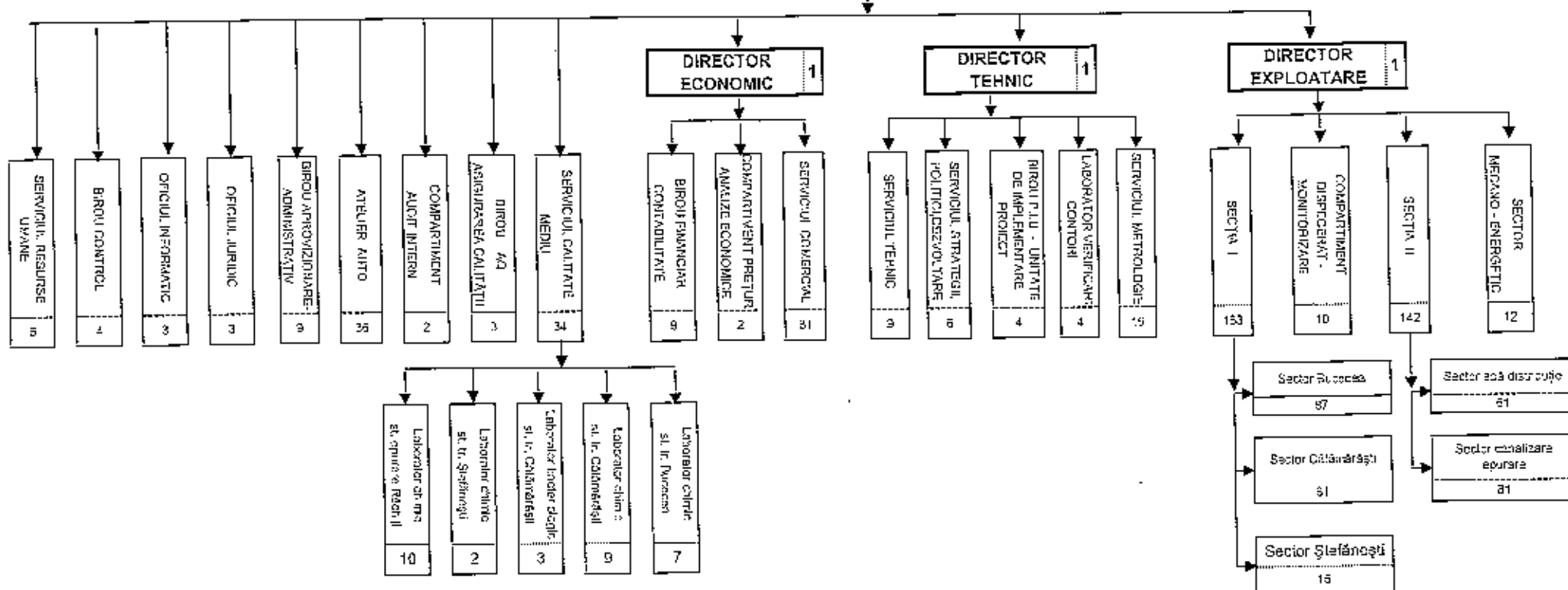
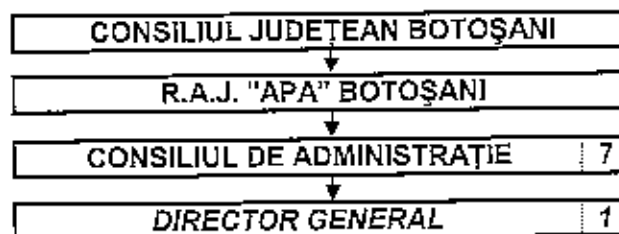
PREȘEDINTE,
Ioan Aniculișese

Contrasemnează,
SECRETARUL GENERAL AL JUDEȚULUI,
Nicolai Colesniuc

Botoșani, 13.12.2003

Nr. 135

TOTAL PERSONAL	din care		
	TESA	TP	MUNCITORI
584	50	58	456



PREȘEDINTE
IOAN AMICULĂESE

CONTRASEMNEAZĂ
SECRETARUL GENERAL AL JUDEȚULUI

NICOLAI COLEȘNIUC

STATUL DE FUNCȚII
al Regiei Autonome Județene "APA" Botoșani, pe anul 2004

Nr crt	Denumirea funcției (postului)	Categoria de personal	Numărul de posturi
0	1	2	3
A. CONDUCEREA REGIEI			
1	Director general	TESA	1
2	Director economic	TESA	1
3	Director tehnic	TESA	1
4	Director exploatare	TESA	1
B. COMPARTIMENTE FUNCTIONALE			
I. Serviciul resurse umane			
5	Șef serviciu	TESA	1
6	Inspector personal	TESA	1
7-8	Tehnician salarizare	TESA	2
9	Operator controlor date	TESA	1
II. Biroul control			
10	Șef birou	TESA	1
11-12	Economist	TESA	2
13	Muncitor	Muncitor	1
III. Oficiul informatic			
14	Șef oficiu	TP	1
15	Programator	TP	1
16	Operator controlor date	TP	1
IV. Oficiul juridic			
17	Șef oficiu	TESA	1
18-19	Consilier juridic, jurist consult	TESA	2
V. Biroul aprovizionare-administrativ			
20	Șef birou	TESA	1
21	Secretar dactilograf	TESA	1
22	Secretar înregistrator	TESA	1
23	Legător arhivar	Muncitor	1
24	Telefonist	Muncitor	1
25	Operator xerox	Muncitor	1
26-27	Primitor distribuitor	Muncitori	2
28	Îngrijitor	Muncitor	1
VI. Compartiment audit intern			
29	Economist	TESA	1
30	Contabil	TESA	1
VII. Biroul AQ (asigurarea calității)			
31	Șef birou	TESA	1
32-33	Inginer	TESA	2

VIII. Serviciul calitate-mediu			
34	Şef serviciu	TP	1
35-38	Şef laborator	TP	4
39-43	Inginer, subinginer chimist, biolog	TP	5
44-67	Laborant	Muncitori	24
IX. Biroul financiar-contabilitate			
68	Şef birou	TESA	1
69-75	Contabil	TESA	7
76	Casier-contabil	TESA	1
X. Compartiment preţuri, analize economice			
77	Economist	TESA	1
78	Inginer	TESA	1
XI. Serviciul comercial			
79	Şef serviciu	TP	1
80-81	Şef birou	TP	2
82-87	Inginer, tehnician, maistru	TP	6
88-90	Economist, contabil	TP	3
91-145	Casier-încasator, recuperator debite	Muncitori	55
146-159	Cititor-încasator, instalator, electrician, mecanic	Muncitori	14
XII. Serviciul tehnic			
160	Şef serviciu	TESA	1
161-164	Inginer, subinginer	TESA	4
165-166	Tehnician	TESA	2
167	Inspector protecţia muncii şi PSI	TESA	1
168	Medic medicina muncii	TESA	1
XIII. Serviciul strategii, politici de dezvoltare			
169	Şef serviciu	TESA	1
170-171	Inginer	TESA	2
172	Operator controlor date	TP	1
173-174	Diriginte şantier (inginer, subinginer)	TP	2
XIV. Biroul PIU (Unitate de implementare proiect)			
175	Şef birou	TESA	1
176	Inginer	TESA	1
177-178	Economist	TESA	2
XV. Laborator verificări contori			
179	Şef laborator	TP	1
180	Operator calcul	TP	1
181-182	Verificatori apometre	TP	2
XVI. Serviciul metrologie			
183	Metrolog şef	TP	1
184	Şef compartiment	TP	1
185	Şef atelier	TP	1
186-187	Şef formaţie, echipă	TP	2
188	Referent (inginer, subinginer, tehnician)	TP	1
189-190	Reparator apometre	Muncitori	2
191-201	Montator apometre	Muncitori	11
C. STRUCTURA DE PRODUCŢIE			
I. Compartimentul dispecerat, monitorizare			
202	Şef compartiment	TP	1
203-207	Dispecer (inginer, subinginer, maistru)	TP	5

208-211	Maistru, metrolog, instalator, electrician, mecanic, operator-calcul etc.	Muncitori	4
II. Secția I captare, tratare, aducțiune, acumulare, distribuție apă Cătămărăști			
212	Șef secție	TP	1
213-215	Șef sector	TP	3
216-217	Șef stație	TP	2
218	Inginer, subinginer, tehnician	TP	1
219-374	Maistru, instalator, operator hidraulic, mașinist, electrician etc.	Muncitori	156
III. Secția II distribuție apă, canalizare, epurare ape uzate Botoșani			
375	Șef secție	TP	1
376-377	Șef sector	TP	2
378	Șef stație epurare	TP	1
379	Inginer, subinginer, tehnician	TP	1
380-516	Maistru, tehnician, mecanic, mașinist, electrician etc.	Muncitori	137
IV. Atelier auto			
517	Șef atelier	TP	1
518-552	Șef coloană, impiegat mișcare, conducător auto, mecanic utilaje, tractorist, mecanic întreținere, electrician auto etc.	Muncitori	35
V. Sector mecano-energetic			
553	Șef sector	TP	1
554-564	Electrician, electromecanic, mecanic etc.	Muncitori	11
TOTAL			564
din care:			
- TESA			50
- Tehnic-productiv			58
- Muncitori			456

PREȘEDINTE,
Ioan Anidulăscu

Contrasemnează,
SECRETARUL GENERAL AL JUDEȚULUI,
Nicolai Colesniuc