



# ROMÂNIA

## JUDEȚUL BOTOȘANI

### CONSILIUL JUDEȚEAN

Botoșani, Piața Revoluției 1-3, Cod postal: 710236, Tel: +40 231 514712, +40 231 514713, +40 231 514714;  
Fax: +40 231 514715, +40 231 515020, +40 231 536155, +40 231 529220; Web: www.cjbotosani.ro; E-mail: consiliu@cjbotosani.ro

## HOTĂRÂRE

### privind aprobarea organigramei și statului de funcții pentru Unitatea de Asistență Medico-Socială „Dr. Elena Popovici” Flămânzi

**Consiliul Județean Botoșani**, întrunit în ședință ordinară în data de 28.02.2022, **urmare** a adresei nr.206 din 21.01.2022 a Unității de Asistență Medico Socială „Dr. Elena Popovici” Flămânzi înregistrată la Consiliul Județean Botoșani cu nr.1531 din 25.01.2022, **analizând** Referatul de aprobare nr. 3139 din 14.02.2022 al Președintelui Consiliului Județean Botoșani privind propunerea de aprobare a organigramei și a statului de funcții pentru Unitatea de Asistență Medico - Socială „Dr. Elena Popovici” Flămânzi,

#### **având în vedere:**

- Raportul de specialitate al Direcției Buget - Finanțe nr. 3140 din 14.02.2022;
- Avizele comisiilor de specialitate ale Consiliului Județean Botoșani,

**în conformitate** cu prevederile Hotărârii Guvernului nr.459/2010, cu modificările și completările ulterioare și Legii-cadru nr. 153/2017 privind salarizarea personalului plătit din fonduri publice, cu modificările și completările ulterioare,

**în temeiul** art.173 alin.(1) lit. a), alin. (2) lit. c) și art. 196 alin. (1) lit. a) din Ordonanța de Urgență a Guvernului nr.57/2019 privind Codul administrativ, cu modificările și completările ulterioare,

#### **h o t ă r ă ș t e :**

**Art. 1** – Se aprobă organigrama pentru Unitatea de Asistență Medico - Socială „Dr. Elena Popovici” Flămânzi, conform anexei nr.1 , care face parte integrantă din prezenta hotărâre.

**Art.2** - Se aprobă statul de funcții pentru Unitatea de Asistență Medico - Socială „Dr. Elena Popovici” Flămânzi Mihăileni, conform anexei nr.2, care face parte integrantă din prezenta hotărâre.

**Art.3** – La data intrării în vigoare a prezentei hotărâri, Hotărârea Consiliului Județean Botoșani nr.142 din 30.06.2021 își încetează aplicabilitatea.

**Art.4** - Președintele Consiliului Județean Botoșani asigură ducerea la îndeplinire a prevederilor prezentei hotărâri prin Direcția Buget -Finanțe din cadrul aparatului de specialitate și Unitatea de Asistență Medico – Socială „Dr. Elena Popovici” Flămânzi.

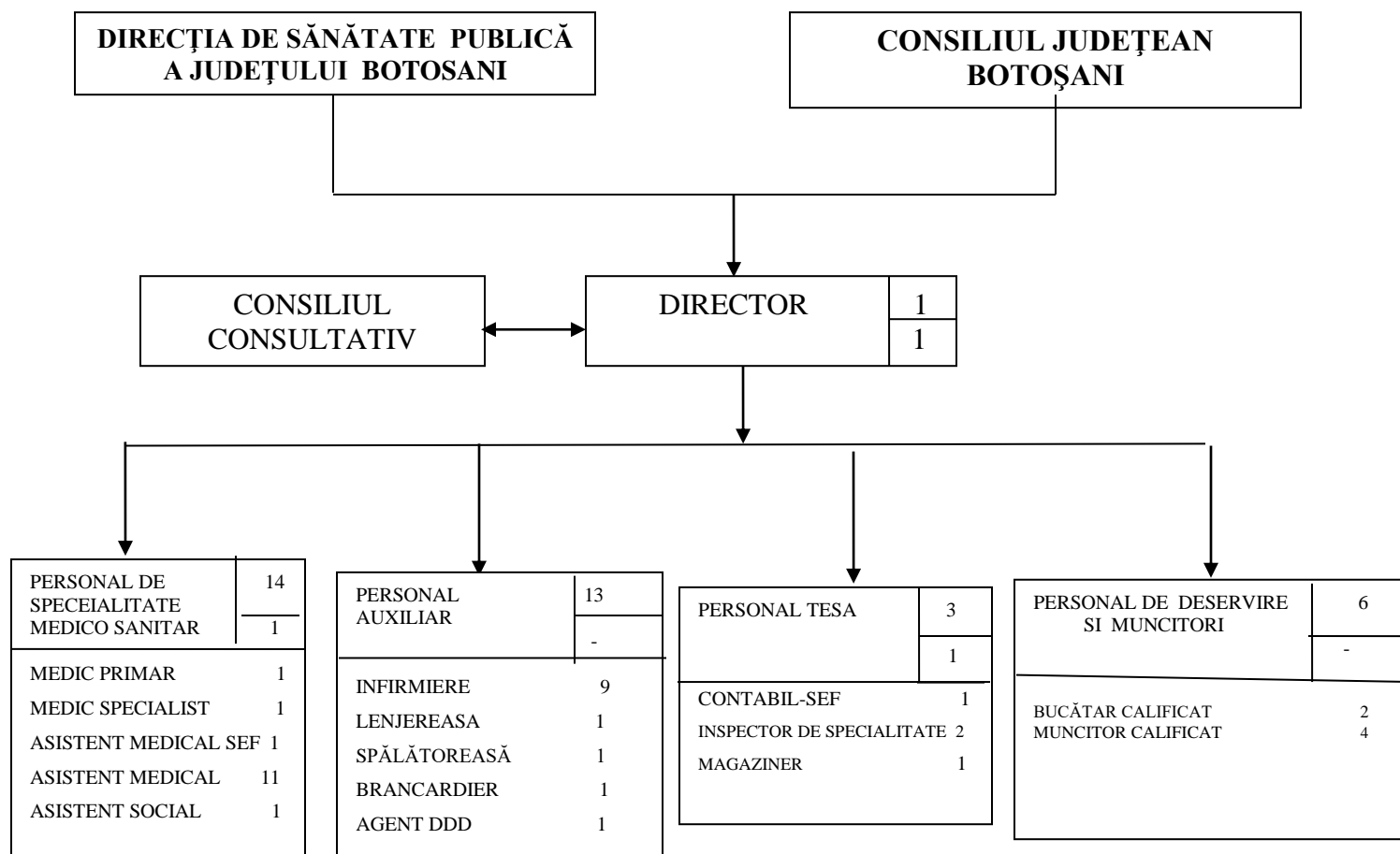
**PREȘEDINTE,**  
**Doina -Elena Federovici**

**CONTRASEMNEAZĂ:**  
**Secretar general al județului,**  
**Marcel - Stelică Bejenariu**

**Botoșani,**  
**Nr. 34 din 28.02.2022**

ORGANIGRAMA  
UNITĂȚII DE ASISTENȚĂ MEDICO-SOCIALĂ  
“DR. ELENA POPOVICI” FLĂMÂNZI

TOTAL POSTURI	DIN CARE:		
	DE CONDUCERE	DE EXECUȚIE	DIN CARE:
			DESERVIRE
39	3	36	6



- Unitatea funcționează cu un număr de 50 paturi

Președinte,  
Doina – Elena Federovici

CONTRASEMNEAZĂ:  
Secretar general al județului,  
Marcel-Stelică Bejenariu

STATUL DE FUNCȚII  
al Unității de Asistență Medico - Socială "Dr. Elena Popovici" Flămânzi

Nr. crt.	Funcția contractuală	Nivel studii	Număr posturi	Grad / Treaptă gradația	Ocupat / Vacant
0	1	2	3	4	5
TOTAL POSTURI – din care:			39	x	34/5
de conducere		de execuție			
1	Director	S	1	II/5	Ocupat
PERSONAL DE SPECIALITATE MEDICO -SANITAR			15	x	12 /3
2	Medic primar	S	1	-/5	Ocupat
3	Medic specialist	S	1	-/5	Vacant
4	Asistent medical sef	PL	1	-/5	Ocupat
5	Asistent medical	PL	1	Principal/5	Vacant
6	Asistent medical	PL	1	Principal/5	Ocupat
7	Asistent medical	PL	1	Principal/5	Ocupat
8	Asistent medical	PL	1	Principal/5	Ocupat
9	Asistent medical	PL	1	Principal/5	Ocupat
10	Asistent medical	PL	1	Principal/4	Ocupat
11	Asistent medical	PL	1	Principal/5	Ocupat
12	Asistent medical	PL	1	Principal/4	Ocupat
13	Asistent medical	PL	1	Principal/2	Ocupat
14	Asistent medical	PL	1	Principal/2	Ocupat
15	Asistent medical	PL	1	Deb/5	Vacant
16	Asistent social	SSD	1	Principal/5	Ocupat
PERSONAL AUXILIAR			13	x	11 /2
17	Agent DDD	G	1	-/3	Ocupat
18	Brancardier	G	1	-/5	Ocupat
19	Infirmieră	G	1	-/4	Ocupat
20	Infirmieră	G	1	-/5	Vacant
21	Infirmieră	G	1	debutant/3	Ocupat
22	Infirmieră	G	1	-/1	Ocupat
23	Infirmieră	M;G	1	-/5	Ocupat
24	Infirmieră	M;G	1	-/5	Ocupat
25	Infirmieră	M;G	1	-/4	Ocupat
26	Infirmieră	M;G	1	-/2	Ocupat
27	Infirmieră	M;G	1	debutant/5	Vacant
28	Lenjereasă	G	1	-/5	Ocupat
29	Spălătoreasă	G	1	-/5	Ocupat
PERSONAL TESA			4	x	4 /-
30	Contabil-șef	S	1	II/5	Ocupat
31	Inspector de specialitate	S	1	II/5	Ocupat
32	Inspector de specialitate	S	1	I/3	Ocupat
33	Magaziner	M;G	1	-/4	Ocupat

	<b>PERSONAL DE DESERVIRE SI MUNCITORI</b>			<b>6</b>	<b>x</b>	<b>6 / -</b>
34		Bucătar calificat	M	1	-/4	Ocupat
35		Bucătar calificat	M	1	-/4	Ocupat
36		Muncitor calificat (fochist)	G	1	IV/5	Ocupat
37		Muncitor calificat (fochist)	G	1	IV/5	Ocupat
38		Muncitor calificat (fochist)	G	1	IV/2	Ocupat
39		Muncitor calificat (fochist)	G	1	IV/2	Ocupat

**RECAPITULAȚIE:**

**Total posturi:** 39 *din care:*  
- **de conducere:** 3  
- **ocupate:** 3  
- **vacante:** -

- **de execuție:** 36 *din care:*  
- **ocupate** 31  
- **vacante** 5

**PREȘEDINTE,**  
**Doina - Elena Federovici**

**CONTRASEMNEAZĂ:**  
**Secretar general al județului,**  
**Marcel – Stelică Bejenariu**