



**ROMÂNIA**  
**JUDEȚUL BOTOȘANI**  
**CONSILIUL JUDEȚEAN**

Piața Revoluției 1-3, Tel.0231-514712, 514713, 514714; Fax 0231-514715; e-mail: consiliu@cjbotosani.ro

**H O T Ă R Ă R E**

**privind aprobarea organigramei și statului de funcții  
ale Direcției Generale de Asistență Socială și Protecția Copilului Botoșani**

**Consiliul Județean Botoșani**, întrunit în ședință ordinară în data de 26.03.2026  
**urmare** adresei Direcției Generale de Asistență Socială și Protecția Copilului Botoșani nr. 14594 din 03.03.2026, înregistrată la U.A.T. Județul Botoșani cu nr. 4159 din 03.03.2026,

**analizând** Referatul de aprobare nr. 4826 din 12.03.2026 al Președintelui Consiliului Județean Botoșani privind propunerea de aprobare a organigramei și a statului de funcții ale Direcției Generale de Asistență Socială și Protecția Copilului Botoșani,

**având în vedere:** Raportul de specialitate al Direcției Buget Finanțe nr. 4828 din 12.03.2026,

- Avizul Comisiei pentru activități economice, buget, finanțe, administrarea domeniului public și privat al județului, servicii publice și agricultură,

- Avizul Comisiei pentru administrație publică locală, juridică, disciplină, apărarea ordinii publice, respectarea drepturilor și libertăților cetățenilor, cooperare și parteneriate și fonduri europene,

- Avizul Comisiei pentru învățământ, sănătate, familie, muncă și protecție socială, culte, activități social-culturale, sportive, tineret și de agrement,

- Avizul Comisiei pentru amenajarea teritoriului și urbanism, lucrări publice, monumente istorice și de arhitectură, protecția mediului și turism,

**în conformitate** cu prevederile Hotărârii Guvernului nr. 797/2017 pentru aprobarea regulamentelor-cadru de organizare și funcționare ale serviciilor publice de asistență socială și a structurii orientative de personal, ale Ordonanței de urgență a Guvernului nr. 57/2019 privind Codul administrativ, cu modificările și completările ulterioare, ale Legii-cadru nr. 153/2017 privind salarizarea personalului plătit din fonduri publice, cu modificările și completările ulterioare și ale art. III alin. (2) din Ordonanța de urgență a Guvernului nr. 63/2010 pentru modificarea și completarea Legii nr.273/2006 privind finanțele publice locale, precum și pentru stabilirea unor măsuri financiare, cu modificările și completările ulterioare,

**în temeiul** art.173 alin.(1) lit. a) și f), alin.(2) lit. c) și art. 196 alin.(1) lit. a) din Ordonanța de urgență a Guvernului nr.57/2019 privind Codul administrativ, cu modificările și completările ulterioare,

**h o t ă r ă ș t e :**

**Art.1** Se aprobă organigrama și statul de funcții ale Direcției Generale de Asistență Socială și Protecția Copilului Botoșani, conform anexelor nr.1 și 2 care fac parte integrantă din prezenta hotărâre.

**Art.2** La data intrării în vigoare a prezentei hotărâri prevederile Hotărârii Consiliului Județean Botoșani nr.163 din 30.09.2024 își încetează aplicabilitatea.

**Art.3** Președintele Consiliului Județean Botoșani asigură ducerea la îndeplinire a prevederilor prezentei hotărâri prin Direcția Buget Finanțe și Direcția Generală de Asistență Socială și Protecția Copilului Botoșani.

**PREȘEDINTE,**  
**Valeriu Iftime**

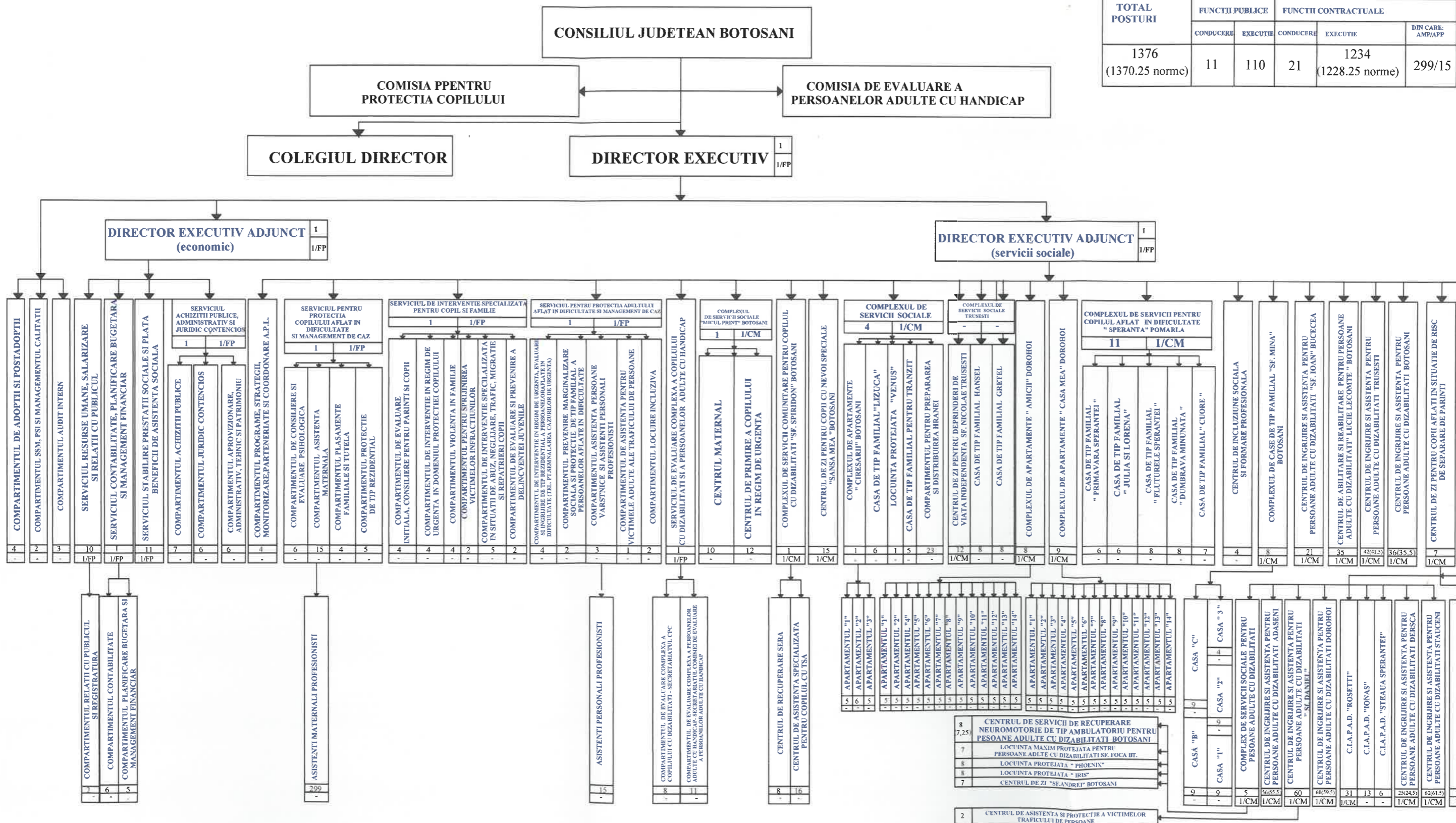
**CONTRASEMNEAZĂ:**  
**Secretar general al județului,**  
**Marcel – Stelică Bejenariu**

**Botoșani,**  
**Nr. 56 din 26.03.2026**

# ORGANIGRAMA

DIRECTIEI GENERALE DE ASISTENTA SOCIALA SI PROTECTIA COPILULUI BOTOSANI

TOTAL POSTURI (1370.25 norme)	DIN CARE:				
	FUNCTII PUBLICE		FUNCTII CONTRACTUALE		
	CONDUCERE	EXECUTIE	CONDUCERE	EXECUTIE	DIN CARE: AMP/APP
1376	11	110	21	1234	299/15
				(1228.25 norme)	



PRESEDINTE  
VALERIU IFTIME

CONTRASEMNEAZA  
Secretar General al Judetului  
MARCEL STELICA BEJENARIU

Anexa nr. 2 la Hotărârea Consiliului Județean Botoșani nr. 56 din 26.03.2026

Nr.crt.	Funcția publică		Numar posturi Ocupate	Vacante	Nivel studii	Clasa	Gradul profesional	Gradația	Numele și prenumele titularului/Vacant	Funcția contractuală		Numar posturi Ocupate	Vacante	Nivel studii	Gradul profesional / treapta profesionala	Gradația	Numele și prenumele titularului/Vacant	Obs.
	de conducere	de execuție								de conducere	de execuție							
<b>APARAT PROPRIU</b>																		
1	Director executiv		1	1	S	I	II	5	VACANT									
2	Director executiv adjunct		1	1	S	I	II	5										
3	Director executiv adjunct		1	1	S	I	II	5										
<b>I COMPARTIMENTUL DE ADOPTII ȘI POSTADOPTII</b>																		
1	Consilier		1	1	S	I	superior	5										
2	Consilier		1	1	S	I	superior	5										
3	Consilier		1	1	S	I	principal	3										
4	Consilier		1	1	S	I	asistent	5	VACANT									
<b>II COMPARTIMENTUL SSM - PSI ȘI MANAGEMENTUL CALITĂȚII</b>																		
1										Inspector de specialitate	1	1	S	IA	5			
2										Inspector de specialitate	1	1	S	II	5			
<b>III COMPARTIMENTUL AUDIT INTERN</b>																		
1	Auditor		1	1	S	I	superior	5										
2	Auditor		1	1	S	I	superior	5	VACANT									
3	Auditor		1	1	S	I	superior	5	VACANT									
<b>IV SERVICIUL RESURSE UMANE, SALARIZARE ȘI RELAȚII CU PUBLICUL</b>																		
1	Șef serviciu		1	1	S	I	II	5										
2	Consilier		1	1	S	I	superior	4										
3	Consilier		1	1	S	I	superior	5										
4	Consilier		1	1	S	I	superior	5										
5	Consilier		1	1	S	I	superior	5										
6	Consilier		1	1	S	I	superior	5										
7	Consilier		1	1	S	I	superior	5	VACANT									
8	Consilier		1	1	S	I	principal	4										
9	Consilier		1	1	S	I	asistent	2										
10										Referent	1	1	M	debutant	5	VACANT		
<b>Compartimentul relații cu publicul și registratură</b>																		
1										Inspector de specialitate	1	1	S	IA	5			
2										Referent	1	1	M	IA	4			
<b>V SERVICIUL CONTABILITATE, PLANIFICARE BUGETARĂ ȘI MANAGEMENT FINANCIAR</b>																		
1	Șef serviciu		1	1	S	I	II	5										
<b>Compartimentul contabilitate</b>																		
1	Consilier		1	1	S	I	superior	5										
2	Consilier		1	1	S	I	superior	5	VACANT									
3	Consilier		1	1	S	I	superior	5	VACANT									
4	Consilier		1	1	S	I	superior	5	VACANT									
5	Consilier		1	1	S	I	superior	5										
6	Referent		1	1	M	III	superior	5										
<b>Compartimentul planificare bugetară și management financiar</b>																		
1	Consilier		1	1	S	I	superior	5										
2	Consilier		1	1	S	I	superior	5										
3	Consilier		1	1	S	I	superior	5										
4	Consilier		1	1	S	I	asistent	2										
5	Consilier		1	1	S	I	asistent	2										

Nr.crt	Funcția publică		Numar posturi	Ocupate	Vacante	Nivel studii	Clasa	Gradul profesional	Gradația	Numele și prenumele titularului/Vacant	Funcția contractuală		Numar posturi	Ocupate	Vacante	Nivel studii	Gradul profesional / treapta profesionala	Gradația	Numele și prenumele titularului/Vacant	Obs.
	de conducere	de execuție									de conducere	de execuție								
<b>VI</b>	<b>SERVICIUL STABILIRE PRESTAȚII SOCIALE ȘI PLATĂ BENEFICII DE ASISTENȚĂ SOCIALĂ</b>																			
1	Șef serviciu		1	1		S	I	II	5	VACANT										
2		Consilier	1	1		S	I	superior	5											
3		Consilier	1	1		S	I	superior	5											
4		Consilier	1	1		S	I	superior	5											
5		Consilier	1	1		S	I	superior	5											
6		Consilier	1	1		S	I	principal	3											
7		Consilier	1	1		S	I	principal	5											
8		Consilier	1	1		S	I	principal	4											
9		Referent de specialitate	1	1		S	SSD	II	superior	5										
10		Referent	1	1		M	III	superior	5											
11											Referent	1	1		M	IA	5	ocupat		
<b>VII</b>	<b>SERVICIUL ACHIZIȚII PUBLICE, ADMINISTRATIV ȘI JURIDIC CONTENCIOS</b>																			
1	Șef serviciu		1	1		S	I	II	5											
	<b>Compartimentul Achiziții publice</b>																			
1		Consilier achiziții publice	1	1		S	I	superior	5											
2		Consilier achiziții publice	1	1		S	I	superior	3											
3		Consilier achiziții publice	1	1		S	I	superior	5											
4		Consilier achiziții publice	1	1		S	I	superior	4											
5		Consilier achiziții publice	1	1		S	I	debutant	5	VACANT										
6		Consilier	1	1		S	I	superior	2											
7											Inspector de specialitate	1	1	S	II	5	VACANT			
	<b>Compartimentul Juridic Contencios</b>																			
1		Consilier juridic	1	1		S	I	superior	5											
2		Consilier juridic	1	1		S	I	superior	5											
3		Consilier juridic	1	1		S	I	superior	4											
4		Consilier juridic	1	1		S	I	superior	3											
5		Consilier juridic	1	1		S	I	superior	5	VACANT										
6		Consilier juridic	1	1		S	I	debutant	5	VACANT										
	<b>Compartimentul Aprovizionare, administrativ, tehnic și patrimoniu</b>																			
1											Inspector de specialitate	1	1	S	IA	5				
2											Inspector de specialitate	1	1	S	IA	5				
3											Inspector de specialitate	1	1	S	IA	5				
4											Inspector de specialitate	1	1	S	IA	5	VACANT			
5											Inspector de specialitate	1	1	S	debutant	5	VACANT			
6											Inspector de specialitate	1	1	S	I	5				
<b>VIII</b>	<b>COMPARTIMENTUL PROGRAME, STRATEGII, MONITORIZARE, PARTENERIATE ȘI COORDONARE A.P.L</b>																			
1		Consilier	1	1		S	I	superior	5											
2		Consilier	1	1		S	I	superior	5											
3		Consilier	1	1		S	I	superior	5											
4		Consilier	1	1		S	I	asistent	5	VACANT										
<b>IX</b>	<b>SERVICIUL PENTRU PROTECȚIA COPILULUI AFLAT ÎN DIFICULTATE ȘI MANAGEMENT DE CAZ</b>																			
1	Șef serviciu		1	1		S	I	II	5											
	<b>Compartimentul de consiliere și evaluare psihologică</b>																			
1		Consilier	1	1		S	I	superior	5											
2		Consilier	1	1		S	I	superior	5											
3		Consilier	1	1		S	I	superior	4											
4		Consilier	1	1		S	I	superior	5											
5		Consilier	1	1		S	I	asistent	5	VACANT										



Nr.crt	Funcția publică		Numar posturi	Ocupate	Vacante	Nivel studii	Clasa	Gradul profesional	Gradația	Numele și prenumele titularului/Vacant	Funcția contractuală		Numar posturi	Ocupate	Vacante	Nivel studii	Gradul profesional / treapta profesionala	Gradația	Numele și prenumele titularului/Vacant	Obs.
	de conducere	de execuție									de conducere	de execuție								
5												Psiholog	1	1	S	practicant	5	VACANT		
	<b>Compartimentul de evaluare și prevenire a delincvenței juvenile</b>																			
1		Consilier	1	1		S	I	asistent	2											
2												Asistent social	1	1	S	debutant	5	VACANT		
	<b>Compartimentul pentru sprijinirea victimelor infractiunilor</b>																			
1												Asistent social	1	1	S	debutant	5	VACANT		
2												Psiholog	1	1	S	stagiar	0			
XI	<b>SERVICIUL PENTRU PROTECȚIA ADULTULUI AFLAT ÎN DIFICULTATE ȘI MANAGEMENT DE CAZ</b>																			
1		Șef serviciu	1	1		S	I	II	5											
	<b>Compartimentul de intervenție în regim de urgență, evaluare și îngrijire de tip rezidențial a persoanelor aflate în dificultate (telefonul pentru semnalarea cazurilor de urgență)</b>																			
1		Consilier	1	1		S	I	superior	5											Manager de caz
2		Consilier	1	1		S	I	superior	5											Manager de caz
3		Consilier	1	1		S	I	superior	3											Manager de caz
4		Consilier	1	1		S	I	superior	5											Manager de caz
	<b>Compartimentul prevenire marginalizare socială și protecție de tip familial a persoanelor aflate în dificultate</b>																			
1		Consilier	1	1		S	I	superior	5											Manager de caz
2		Consilier	1	1		S	I	superior	5											Manager de caz
	<b>Compartimentul asistență persoane vârstnice și asistenți personali profesioniști</b>																			
1		Consilier	1	1		S	I	superior	5											Manager de caz
2		Consilier	1	1		S	I	superior	5											Manager de caz
3		Consilier	1	1		S	I	principal	3											Manager de caz
	<b>Compartimentul de asistență pentru victimele adulte ale traficului de persoane</b>																			
1		Consilier	1	1		S	I	asistent	2											
	<b>Compartimentul locuire incluzivă</b>																			
1												Asistent social	1	1	S	debutant	5	VACANT		
2												Psiholog	1	1	S	stagiar	5	VACANT		
XII	<b>SERVICIUL DE EVALUARE COMPLEXĂ A COPILULUI CU DIZABILITĂȚI ȘI A PERSOANELOR ADULTE CU HANDICAP</b>																			
1		Șef serviciu	1	1		S	I	II	5											
	<b>Compartimentul de evaluare complexă a copilului cu dizabilități</b>																			
1		Expert	1	1		S	I	superior	5											
2		Expert	1	1		S	I	superior	5											
3		Consilier	1	1		S	I	superior	5											
4												Medic	0,5	0,25	S	primar	5			
5												Medic	0,5	0,5	S	specialist	5	VACANT		
6												Psihopedagog	1	1	S	principal	4			
7												Asistent medical	1	1	PL	principal	5	VACANT		
	<b>Secretariatul comisiei pentru protecția copilului</b>																			
1												Asistent medical	1	1	PL	principal	5			
2												Referent	1	1	M	IA	5			
	<b>Compartimentul de evaluare complexă a persoanelor adulte cu handicap</b>																			



Nr.crt	Funcția publică		Numar posturi	Ocupate	Vacante	Nivel studii	Clasa	Gradul profesional	Gradația	Numele și prenumele titularului/Vacant	Funcția contractuală		Numar posturi	Ocupate	Vacante	Nivel studii	Gradul profesional / treapta profesionala	Gradația	Numele și prenumele titularului/Vacant	Obs.
	de conducere	de execuție									de conducere	de execuție								
11												Instructor de educație	1		1	M	principal	5	VACANT	
12												Instructor de educație	1	1		M		0		
13												Magaziner	1		1	M;G		5	VACANT	
14												Îngrijitoare	1	1		G		5		
15												Îngrijitoare	1	1		G		5		
<b>XV</b>	<b>COMPLEXUL DE SERVICII SOCIALE</b>																			
1												Șef centru	1	1		S	II	4		
2												Asistent social	1	1		S	principal	5		
3												Psiholog	1		1	S	practicant	5	VACANT	
4												Inspector de specialitate	1	1		S	II	5		
	<b>Complexul de apartamente "CIREȘARI" BOTOSANI</b>																			
1												Magaziner	1	1		M;G		5		
	<b>Apartamentul 1</b>																			
1												Instructor de educație	1	1		M	principal	5		
2												Instructor de educație	1	1		M	principal	5		
3												Instructor de educație	1	1		M	principal	5		
4												Instructor de educație	1	1		M	principal	5		
5												Instructor de educație	1	1		M	principal	5		
	<b>Apartamentul 2</b>																			
1												Instructor de educație	1		1	M	principal	5	VACANT	
2												Instructor de educație	1	1		M	principal	5		
3												Instructor de educație	1	1		M	principal	5		
4												Instructor de educație	1		1	M	principal	5	VACANT	
5												Instructor de educație	1	1		M	principal	5		
6												Instructor de educație	1	1		M	principal	3		
	<b>Apartamentul 3</b>																			
1												Instructor de educație	1	1		M	principal	5		
2												Instructor de educație	1	1		M	principal	5		
3												Instructor de educație	1	1		M	principal	5		
4												Instructor de educație	1	1		M	principal	5		
5												Instructor de educație	1	1		M	principal	5		
	<b>Casa de tip familial "LIZUCA"</b>																			
1												Asistent medical	1	1		PL	principal	5		
2												Instructor de educație	1	1		M	principal	5		
3												Instructor de educație	1	1		M	principal	5		
4												Instructor de educație	1	1		M	principal	5		
5												Instructor de educație	1	1		M	principal	5		
6												Îngrijitoare	1		1	G		5	VACANT	
	<b>Locuința protejată "VENUS"</b>																			
1												Îngrijitor	1		1	M;G		5	VACANT	
	<b>Casa de tip familial pentru tranzit</b>																			
1												Îngrijitor	1	1		M;G		2		
2												Îngrijitor	1	1		M;G		5		
3												Îngrijitor	1	1		M;G		0		
4												Îngrijitor	1	1		M;G		5		
5												Îngrijitor	1	1		M;G		1		
	<b>Compartimentul pentru prepararea și distribuția hranei</b>																			
1												Asistent medical nutriție și dietetică	1		1	S	debutant	5	VACANT	
2												Asistent medical	1		1	PL		5	VACANT	
3												Referent	1	1		M	I	2		
4												Magaziner	1	1		M;G		5		

Nr.crt	Funcția publică		Numar posturi	Ocupate	Vacante	Nivel studii	Clasa	Gradul profesional	Gradația	Numele și prenumele titularului/Vacant	Funcția contractuală		Numar posturi	Ocupate	Vacante	Nivel studii	Gradul profesional / treapta profesionala	Gradația	Numele și prenumele titularului/Vacant	Obs.	
	de conducere	de execuție									de conducere	de execuție									
5																					
6																					
7																					
8																					
9																					
10																					
11																					
12																					
13																					
14																					
15																					
16																					
17																					
18																					
19																					
20																					
21																					
22																					
23																					
XVI	CENTRUL DE INCLUZIUNE SOCIALA ȘI FORMARE PROFESIONALĂ																				
1																					
2																					
3																					
4																					
XVII	COMPLEXUL DE CASE DE TIP FAMILIAL "SF.MINA" BOTOȘANI																				
1																					
2																					
3																					
4																					
5																					
6																					
7																					
8																					
	CASA "1"																				
1																					
2																					
3																					
4																					
5																					
6																					
7																					
8																					
9																					
	CASA "2"																				
1																					
2																					
3																					
4																					
5																					
6																					
7																					
8																					
9																					
	CASA "3"																				
1																					

Nr.crt	Funcția publică		Numar posturi	Ocupate	Vacante	Nivel studii	Clasa	Gradul profesional	Gradația	Numele și prenumele titularului/Vacant	Funcția contractuală		Numar posturi	Ocupate	Vacante	Nivel studii	Gradul profesional / treapta profesionala	Gradația	Numele și prenumele titularului/Vacant	Obs.
	de conducere	de execuție									de conducere	de execuție								
2												Asistent medical	1	1	PL	principal	5		VACANT	
3												Instructor de educație	1	1	M		5		VACANT	
4												Infirmier	1	1	G		5		VACANT	
<b>CASA "B"</b>																				
1												Asistent medical	1	1	PL		5			
2												Instructor de educație	1	1	M	principal	5			
3												Instructor de educație	1	1	M	principal	5			
4												Infirmier	1	1	G		5			
5												Infirmier	1	1	G		5			
6												Infirmier	1	1	G		5			
7												Infirmier	1	1	G		5			
8												Infirmier	1	1	G		5			
9												Infirmier	1	1	G		5			
<b>CASA "C"</b>																				
1												Asistent medical	1	1	PL	principal	5			
2												Asistent medical	1	1	PL	principal	4			
3												Instructor de educație	1	1	M	principal	5			
4												Instructor de educație	1	1	M	principal	5			
5												Infirmier	1	1	G		5			
6												Infirmier	1	1	G		5			
7												Infirmier	1	1	G		5			
8												Infirmier	1	1	G		3			
9												Infirmier	1	1	G		5		VACANT	
<b>XVIII COMPLEXUL DE APARTAMENTE "AMICI" DOROHOI</b>																				
												Șef centru	1	1	S	II	5			
1												Asistent social	1	1	S	principal	5			
3												Psiholog	1	1	S	practicant	5			
4												Asistent medical	1	1	PL		5		VACANT	
5												Referent	1	1	M	IA	5			
6												Referent	1	1	M	IA	4			
7												Magaziner	1	1	M:G		4			
8												Muncitor calificat	1	1	M:G	IV	5		VACANT	
<b>Apartmentul 1</b>																				
1												Instructor de educație	1	1	M	principal	5		VACANT	
2												Instructor de educație	1	1	M	principal	5		VACANT	
3												Instructor de educație	1	1	M	principal	5		VACANT	
4												Instructor de educație	1	1	M	debutant	5		VACANT	
5												Instructor de educație	1	1	M	debutant	5		VACANT	
<b>Apartmentul 2</b>																				
1												Instructor de educație	1	1	M	principal	5			
2												Instructor de educație	1	1	M	principal	5			
3												Instructor de educație	1	1	M	principal	3			
4												Instructor de educație	1	1	M	principal	5			
5												Instructor de educație	1	1	M	principal	5			
<b>Apartmentul 4</b>																				
1												Instructor de educație	1	1	M	debutant	5		VACANT	
2												Instructor de educație	1	1	M	debutant	5		VACANT	
3												Instructor de educație	1	1	M	debutant	5		VACANT	
4												Instructor de educație	1	1	M	debutant	5		VACANT	
5												Instructor de educație	1	1	M	debutant	5		VACANT	
<b>Apartmentul 5</b>																				
1												Instructor de educație	1	1	M	principal	5			
2												Instructor de educație	1	1	M	principal	5			
3												Instructor de educație	1	1	M	principal	3			
4												Instructor de educație	1	1	M	principal	5			
5												Instructor de educație	1	1	M	principal	2			
<b>Apartmentul 6</b>																				

Nr.crt	Funcția publică		Numar posturi	Ocupate	Vacante	Nivel studii	Clasa	Gradul profesional	Gradația	Numele și prenumele titularului/Vacant	Funcția contractuală		Numar posturi	Ocupate	Vacante	Nivel studii	Gradul profesional / treapta profesionala	Gradația	Numele și prenumele titularului/Vacant	Obs.
	de conducere	de execuție									de conducere	de execuție								
1											Instructor de educatie	1	1		M	principal	5			
2											Instructor de educatie	1	1		M	principal	5			
3											Instructor de educatie	1	1		M	principal	4			
4											Instructor de educatie	1	1		M	principal	5			
5											Instructor de educatie	1		1	M	principal	5	VACANT		
<b>Apartamentul 7</b>																				
1											Instructor de educatie	1	1		M	principal	5			
2											Instructor de educatie	1		1	M	principal	5	VACANT		
3											Instructor de educatie	1	1		M	principal	5			
4											Instructor de educatie	1		1	M	principal	5	VACANT		
5											Instructor de educatie	1	1		M	principal	5			
<b>Apartamentul 8</b>																				
1											Instructor de educatie	1	1		M	principal	5			
2											Instructor de educatie	1	1		M	principal	3			
3											Instructor de educatie	1	1		M	principal	4			
4											Instructor de educatie	1	1		M	principal	5			
5											Instructor de educatie	1	1		M	principal	5			
<b>Apartamentul 9</b>																				
1											Instructor de educatie	1	1		M	principal	4			
2											Instructor de educatie	1	1		M	principal	5			
3											Instructor de educatie	1		1	M	principal	5	VACANT		
4											Instructor de educatie	1	1		M	principal	3			
5											Instructor de educatie	1	1		M	principal	5			
<b>Apartamentul 10</b>																				
1											Instructor de educatie	1	1		M	principal	5			
2											Instructor de educatie	1	1		M	principal	5			
3											Instructor de educatie	1		1	M	principal	5	VACANT		
4											Instructor de educatie	1	1		M	principal	3			
5											Instructor de educatie	1	1		M	principal	5			
<b>Apartamentul 11</b>																				
1											Instructor de educatie	1	1		M	principal	5			
2											Instructor de educatie	1		1	M	principal	5	VACANT		
3											Instructor de educatie	1	1		M	principal	5			
4											Instructor de educatie	1	1		M	principal	5			
5											Instructor de educatie	1	1		M	principal	3			
<b>Apartamentul 12</b>																				
1											Instructor de educatie	1	1		M	principal	5			
2											Instructor de educatie	1	1		M	principal	5			
3											Instructor de educatie	1	1		M	principal	5			
4											Instructor de educatie	1	1		M	principal	5			
5											Instructor de educatie	1	1		M	principal	5			
<b>Apartamentul 13</b>																				
1											Instructor de educatie	1	1		M	principal	5			
2											Instructor de educatie	1		1	M	principal	5	VACANT		
3											Instructor de educatie	1	1		M	principal	5			
4											Instructor de educatie	1	1		M	principal	5			
5											Instructor de educatie	1	1		M	principal	4			
<b>Apartamentul 14</b>																				
1											Instructor de educatie	1	1		M	principal	3			
2											Instructor de educatie	1	1		M	principal	5			
3											Instructor de educatie	1	1		M	principal	5			
4											Instructor de educatie	1	1		M	principal	5			
5											Instructor de educatie	1	1		M	principal	5			
<b>XIX COMPLEXUL DE APARTAMENTE "CASA MEA" DORHOI</b>																				
1											Sef centru	1	1		S	II	5			
2											Asistent social	1	1		S	principal	4			
3											Psiholog	1	1		S	practicant	5			

Nr.crt	Funcția publică		Numar posturi	Ocupate	Vacante	Nivel studii	Clasa	Gradul profesional	Gradația	Numele și prenumele titularului/Vacant	Funcția contractuală					Numar posturi	Ocupate	Vacante	Nivel studii	Gradul profesional / treapta profesionala	Gradația	Numele și prenumele titularului/Vacant	Obs.
	de conducere	de execuție									de conducere	de execuție	de conducere	de execuție									
4																		S	II	3			
5																		PL	debutant	5	VACANT		
6																		M	IA	5			
7																		M:G		3			
8																		M:G	I	5			
9																		M:G	IV	5	VACANT		
	<b>Apartamentul 1</b>																						
1																		M		5	VACANT		
2																		M	debutant	5	VACANT		
3																		M	debutant	5	VACANT		
4																		M	debutant	5	VACANT		
5																		M	debutant	5	VACANT		
	<b>Apartamentul 2</b>																						
1																		M	principal	3			
2																		M	principal	5			
3																		M	principal	5			
4																		M	principal	5			
5																		M	principal	5			
	<b>Apartamentul 3</b>																						
1																		M		5			
2																		M	principal	5			
3																		M	principal	3			
4																		M	debutant	5	VACANT		
5																		M	debutant	5	VACANT		
	<b>Apartamentul 4</b>																						
1																		M	principal	5			
2																		M	principal	5			
3																		M	principal	5	VACANT		
4																		M	principal	5			
5																		M	principal	4			
	<b>Apartamentul 5</b>																						
1																		M	principal	5			
2																		M	principal	5			
3																		M	principal	5	VACANT		
4																		M	principal	5			
5																		M	principal	3			
	<b>Apartamentul 6</b>																						
1																		M	principal	5			
2																		M	principal	3			
3																		M	principal	5			
4																		M	principal	5			
5																		M	principal	4			
	<b>Apartamentul 7</b>																						
1																		M	principal	4			
2																		M	principal	5	VACANT		
3																		M	principal	5	VACANT		
4																		M	principal	5			
5																		M	principal	5	VACANT		
	<b>Apartamentul 8</b>																						
1																		M	principal	5			
2																		M	principal	5			
3																		M	principal	2			
4																		M	principal	5	VACANT		
5																		M	principal	5			
	<b>Apartamentul 9</b>																						
1																		M	principal	5			

Nr.crt	Funcția publică		Numar posturi	Ocupate	Vacante	Nivel studii	Clasa	Gradul profesional	Gradația	Numele și prenumele titularului/Vacant	Funcția contractuală					Gradația	Numele și prenumele titularului/Vacant	Obs.
	de conducere	de execuție									de conducere	de execuție	Numar posturi	Ocupate	Vacante			
2																		
3																		
4																		
5																		
<b>Apartamentul 10</b>																		
1																		VACANT
2																		VACANT
3																		VACANT
4																		VACANT
5																		VACANT
<b>Apartamentul 11</b>																		
1																		
2																		
3																		
4																		
5																		
<b>Apartamentul 12</b>																		
1																		
2																		
3																		
4																		
5																		
<b>Apartamentul 13</b>																		
1																		VACANT
2																		VACANT
3																		VACANT
4																		VACANT
5																		VACANT
<b>Apartamentul 14</b>																		
1																		
2																		
3																		
4																		
5																		
XX	COMPLEXUL DE SERVICII PENTRU COPILUL AFLAT ÎN DIFICULTATE "SPERANȚA" POMĂRLA																	
1																		
2																		
3																		
4																		
5																		
6																		
7																		
8																		
9																		
10																		
11																		
<b>Casa de tip familial "PRIMAVARA SPERANTEI"</b>																		
1																		
2																		
3																		
4																		
5																		
6																		
<b>Casa de tip familial "JULIA SI LORENA"</b>																		

Nr.crt	Funcția publică		Numar posturi	Ocupate	Vacante	Nivel studii	Clasa	Gradul profesional	Gradația	Numele și prenumele titularului/Vacant	Funcția contractuală		Numar posturi	Ocupate	Vacante	Nivel studii	Gradul profesional / treapta profesionala	Gradația	Numele și prenumele titularului/Vacant	Obs.
	de conducere	de execuție									de conducere	de execuție								
1											Instructor de educatie	1	1		M	principal	5			
2											Instructor de educatie	1	1		M	principal	5			
3											Instructor de educatie	1	1		M	principal	5			
4											Instructor de educatie	1	1		M	principal	5			
5											Îngrijitor	1	1		M,G		3			
6											Îngrijitor	1	1		M,G		4			
<b>Casa de tip familial "FLUTURELE SPERANTEI"</b>																				
1											Instructor de educatie	1	1		M	principal	5			
2											Instructor de educatie	1	1		M	principal	5			
3											Instructor de educatie	1	1		M	principal	5			
4											Instructor de educatie	1	1		M	principal	5			
5											Instructor de educatie	1	1		M	principal	5			
6											Instructor de educatie	1	1		M	principal	5			
7											Îngrijitor	1	1		M		2			
8											Îngrijitor	1	1		M,G		5			
											Îngrijitor	1		1	M,G		5		VACANT	
<b>Casa de tip familial "DUMBRAVA MINUNATĂ"</b>																				
1											Instructor de educatie	1	1		M	principal	5			
2											Instructor de educatie	1	1		M	principal	4			
3											Instructor de educatie	1	1		M	principal	5			
4											Instructor de educatie	1	1		M	principal	5			
5											Instructor de educatie	1	1		M	principal	5			
6											Instructor de educatie	1		1	M	principal	5		VACANT	
7											Îngrijitor	1	1		M,G		3			
8											Îngrijitor	1	1		M,G		3			
<b>Casa de tip familial "CUORE"</b>																				
1											Instructor de educatie	1	1		M	principal	3			
2											Instructor de educatie	1		1	M	principal	5		VACANT	
3											Instructor de educatie	1	1		M	principal	2			
4											Instructor de educatie	1	1		M	principal	2			
5											Instructor de educatie	1		1	M	principal	5		VACANT	
6											Îngrijitor	1	1		M,G		4			
7											Îngrijitor	1	1		M,G		5			
<b>XXI COMPLEXUL DE SERVICII SOCIALE TRUȘEȘTI</b>																				
<b>Centrul de zi pentru deprinderi de viață independentă "Sf. Nicolae" Trusești</b>																				
1											Șef centru	1		1	S	II	5		VACANT	
2											Asistent social	1		1	S	practicant	5		VACANT	
3											Psiholog	1		1	S	practicant	5		VACANT	
4											Psiholog	1		1	S	stagiar	5		VACANT	
5											Asistent medical	1	1		PL	principal	5			
6											Instructor de educatie	1	1		M	principal	4			
7											Instructor de educatie	1		1	M		5		VACANT	
8											Instructor de educatie	1		1	M		5		VACANT	
9											Instructor de educatie	1		1	M	debutant	5		VACANT	
10											Instructor de educatie	1		1	M	debutant	5		VACANT	
11											Instructor de educatie	1		1	M	debutant	5		VACANT	
12											Îngrijitor	1		1	M,G		5		VACANT	
<b>Casa de tip familial "Hansel"</b>																				
1											Instructor de educatie	1	1		M	principal	5			
2											Instructor de educatie	1	1		M	principal	5			
3											Instructor de educatie	1	1		M	principal	5			
4											Instructor de educatie	1	1		M	principal	5			
5											Instructor de educatie	1	1		M		4			
6											Magaziner	1		1	M,G		5		VACANT	

Nr.crt	Funcția publică		Numar posturi	Ocupate	Vacante	Nivel studii	Clasa	Gradul profesional	Gradația	Numele și prenumele titularului/Vacant	Funcția contractuală		Numar posturi	Ocupate	Vacante	Nivel studii	Gradul profesional / treapta profesionala	Gradația	Numele și prenumele titularului/Vacant	Obs.
	de conducere	de execuție									de conducere	de execuție								
7													1	1	M;G			5	VACANT	
8													1	1	M;G	I		5	VACANT	
<b>Casa de tip familial "Gretel"</b>																				
1													1	1	M	principal		5		
2													1	1	M	principal		5		
3													1	1	M	principal		5		
4													1	1	M	principal		5	VACANT	
5													1	1	M			3		
6													1	1	M	IA		5	VACANT	
7													1	1	M;G			5	VACANT	
8													1	1	M;G	IV		5	VACANT	
<b>XXII COMPLEXUL DE SERVICII COMUNITARE PENTRU COPILUL CU DIZABILITĂȚI "SF.SPIRIDON" BOTOȘANI</b>																				
1													1	1	S	II		5		
<b>Centrul de recuperare "SERA"</b>																				
1													1	1	S	practicant		4		
2													1	1	S	practicant		3		
3													1	1	S	principal		5		
4													1	1	S	principal		5		
5													1	1	M	principal		5		
6													1	1	M	principal		5		
7													1	1	M;G	I		5		
8													1	1	G			5		
<b>Centrul de asistență specializată pentru copilul cu TSA</b>																				
1													1	1	S	principal		5		
2													1	1	S	specialist		5		
3													1	1	S	practicant		4		
4													1	1	S	practicant		3		
5													1	1	S	practicant		0		
6													1	1	S	practicant		5	VACANT	
7													1	1	S			3		
8													1	1	S	debutant		5	VACANT	
9													1	1	S	debutant		5	VACANT	
10													1	1	S			2		
11													1	1	PL	principal		5		
12													1	1	PL	principal		5		
13													1	1	M	principal		5		
14													1	1	M	principal		5	VACANT	
15													1	1	M			2		
16													1	1	M;G	I		5		
<b>XXIII CENTRUL DE ZI PENTRU COPII AFLATI IN SITUATIE DE RISC DE SEPARARE DE PARINTI</b>																				
1													1	1	S	II		5	VACANT	
2													1	1	S	practicant		5	VACANT	
3													1	1	S	debutant		0		
4													1	1	S	practicant		5	VACANT	
5													1	1	S	stagiar		2		
6													1	1	M	principal		5	VACANT	
7													1	1	M;G			5	VACANT	
<b>Serviciul social "TELEFONUL COPILULUI"</b>																				
1													1	1	S	practicant		0		

Nr.crt	Funcția publică		Numar posturi	Ocupate	Vacante	Nivel studii	Clasa	Gradul profesional	Gradația	Numele și prenumele titularului/Vacant	Funcția contractuală		Numar posturi	Ocupate	Vacante	Nivel studii	Gradul profesional / treapta profesionala	Gradația	Numele și prenumele titularului/Vacant	Obs.
	de conducere	de execuție									de conducere	de execuție								
2												Asistent social	1	1		S	practicant	2		
3												Asistent social	1	1		S	debutant	0		
4												Asistent social	1		1	S	debutant	5	VACANT	
5												Psiholog	1	1		S	practicant	5		
6												Psiholog	1	1		S	practicant	4		
7												Psiholog	1		1	S	stagiar	5	VACANT	
XXIV	CENTRUL DE ÎNGRIJIRE ȘI ASISTENȚĂ PENTRU PERSOANE ADULTE CU DIZABILITĂȚI "SF.IOAN" BUCECEA																			
1												Șef centru	1	1		S	II	5		
2												Asistent social	1	1		S	specialist	5		
3												Psiholog	1	1		S	practicant	3		
4												Asistent medical	1	1		PL		2		
5												Asistent medical	1	1		PL		5		
6												Asistent medical	1	1		PL		5		
7												Asistent medical	1		1	PL	debutant	5	VACANT	
8												Instructor de ergoterapie	1		1	M	debutant	5	VACANT	
9												Referent	1	1		M	II	3		
10												Magaziner	1	1		M:G		5		
11												Infirmier	1	1		G		5		
12												Infirmier	1	1		G		3		
13												Infirmier	1	1		G		5		
14												Infirmier	1	1		G		5		
15												Infirmier	1		1	G		5	VACANT	
16												Infirmier	1		1	G		5	VACANT	
17												Infirmier	1		1	G		5	VACANT	
18												Infirmier	1		1	G		5	VACANT	
19												Bucătar calificat	1		1	M:G		5	VACANT	
20												Bucătar calificat	1	1		M:G		5		
21												Bucătar calificat	1	1		M:G		5		
XXV	CENTRUL DE ABILITARE ȘI REABILITARE PENTRU PERSOANE ADULTE CU DIZABILITĂȚI "LUCIE LECOMTE" BOTOȘANI																			
1												Șef centru	1		1	S	II	5	VACANT	
2												Asistent social	1	1		S	practicant	3		
3												Psiholog	1		1	S	stagiar	5	VACANT	
4												Asistent medical	1	1		PL	principal	5		
5												Asistent medical	1	1		PL	principal	5		
6												Asistent medical	1	1		PL	principal	5		
7												Asistent medical	1	1		PL	principal	3		
8												Asistent medical	1	1		PL	principal	4		
9												Pedagog de recuperare	1	1		PL	principal	5		
10												Pedagog de recuperare	1		1	PL	debutant	5	VACANT	
11												Instructor de ergoterapie	1	1		M	principal	4		
12												Instructor de ergoterapie	1		1	M		5	VACANT	
13												Instructor de ergoterapie	1		1	M		5	VACANT	
14												Instructor de ergoterapie	1		1	M		5	VACANT	
15												Instructor de ergoterapie	1		1	M		5	VACANT	
16												Referent	1		1	M	debutant	5	VACANT	
17												Magaziner	1	1		M:G		5		
18												Infirmier	1	1		G		4		
19												Infirmier	1		1	G		5	VACANT	
20												Infirmier	1	1		G		5		
21												Infirmier	1	1		G		5		
22												Infirmier	1	1		G		5		
23												Infirmier	1	1		G		5		

Nr.crt	Funcția publică		Numar posturi	Ocupate	Vacante	Nivel studii	Clasa	Gradul profesional	Gradația	Numele și prenumele titularului/Vacant	Funcția contractuală		Numar posturi	Ocupate	Vacante	Nivel studii	Gradul profesional / treapta profesionala	Gradația	Numele și prenumele titularului/Vacant	Obs.
	de conducere	de execuție									de conducere	de execuție								
24													1		1	G		5	VACANT	
25													1		1	G		5	VACANT	
26													1		1	G		5	VACANT	
27													1		1	G		5	VACANT	
28													1		1	G		5	VACANT	
29													1		1	G		5	VACANT	
30													1		1	G		5	VACANT	
31													1		1	M:G	I	5	VACANT	
32												1	1		M:G	I	5			
33													1		1	M:G	IV	5	VACANT	
34													1		1	M:G	IV	5	VACANT	
35													1		1	M:G		5	VACANT	
XXVI	CENTRUL DE ÎNGRIJIRE ȘI ASISTENȚĂ PENTRU PERSOANE ADULTE CU DIZABILITAȚI BOTOȘANI																			
1													1		1	S	II	5	VACANT	
2													1	1		S	practicant	1		
3													1		1	S	stagiar	5	VACANT	
4												0,5	0,5		S	specialist				
5												1	1		PL	principal	5			
6												1	1		PL	principal	4			
7												1	1		PL	principal	2			
8												1	1		PL	principal	5			
9												1	1		PL	principal	5			
10												1	1		PL		1			
11												1	1		M	principal	5			
12												1	1		M	principal	5			
13												1	1		M	IA	5			
14												1	1		M:G		5			
15												1		1	G		5	VACANT		
16												1		1	G		5	VACANT		
17												1		1	G		5	VACANT		
18												1		1	G		5	VACANT		
19												1		1	G		5	VACANT		
20												1		1	G		5	VACANT		
21												1	1		G		5			
22												1	1		G		5			
23												1	1		G		3			
24												1	1		G		4			
25												1	1		G		4			
26												1	1		G		5			
27												1	1		G		2			
28												1	1		G		5			
29												1		1	G	debutant	5	VACANT		
30												1		1	G	debutant	5	VACANT		
31												1		1	M:G	I	5	VACANT		
32												1	1		M:G	IV	5			
33												1		1	M:G	IV	5	VACANT		
34												1		1	M:G	IV	5	VACANT		
35												1	1				5			
36												1	1		M:G		5			
XXVII	CENTRUL DE ÎNGRIJIRE ȘI ASISTENȚĂ PENTRU PERSOANE ADULTE CU DIZABILITAȚI ADAȘANI																			
1													1	1		S	II	2		
2													1		1	S	practicant	5	VACANT	
3													1		1	S	stagiar	5	VACANT	
4													1	1		S		5		

Nr.crt	Funcția publică		Numar posturi	Ocupate	Vacante	Nivel studii	Clasa	Gradul profesional	Gradația	Numele și prenumele titularului/Vacant	Funcția contractuală		Numar posturi	Ocupate	Vacante	Nivel studii	Gradul profesional / treapta profesionala	Gradația	Numele și prenumele titularului/Vacant	Obs.
	de conducere	de execuție									de conducere	de execuție								
5													0,5		0,5	S	specialist	5	VACANT	
6													1		1	S	debutant	5	VACANT	
7													1	1		PL	principal	4		
8													1	1		PL	principal	5		
9													1	1		PL	principal	5		
10													1	1		PL		2		
11													1		1	PL	debutant	5	VACANT	
12													1		1	PL	debutant	5	VACANT	
13													1		1	PL		5	VACANT	
14													1		1	PL	principal	5	VACANT	
15													1		1	M	debutant	5	VACANT	
16													1	1		M:G		5		
17													1	1		G		5		
18													1	1		G		5		
19													1	1		G		5		
20													1	1		G		5		
21													1	1		G		5		
22													1	1		G		5		
23													1	1		G		5		
24													1	1		G		2		
25													1	1		G		5		
26													1	1		G		5		
27													1	1		G		4		
28													1	1		G		4		
29													1	1		G		5		
30													1	1		G		5		
31													1	1		G		5		
32													1	1		G		5		
33													1	1		G		5		
34													1	1		G		5		
35													1	1		G		5		
36													1	1		G		5		
37													1	1		G		5		
38													1	1		G		5		
39													1	1		G		5		
40													1	1		G		5		
41													1	1		G		5		
42													1	1		G		5		
43													1		1	G	debutant	5	VACANT	
44													1		1	G	debutant	5	VACANT	
45													1		1	G		5	VACANT	
46													1		1	G		5	VACANT	
47													1		1	M:G		5	VACANT	
48													1	1		M:G	I	5		
49													1	1		M:G	I	5		
50													1	1		M:G	I	5		
51													1	1		M:G	I	5		
52													1	1		M:G	I	5		
53													1	1		M:G		5		
54													1	1		M:G		5		
55													1	1		M:G		5		
56													1	1		M:G		5		
xxviii	CENTRUL DE ÎNGRIJIRE ȘI ASISTENȚĂ PENTRU PERSOANE ADULTE CU DIZABILITATI "SF. DANIEL"																			
1													1		1	S	II	5	VACANT	
2													1	1		S	practicant	2		

Nr.crt	Funcția publică		Numar posturi	Ocupate	Vacante	Nivel studii	Clasa	Gradul profesional	Gradația	Numele și prenumele titularului/Vacant	Funcția contractuală		Numar posturi	Ocupate	Vacante	Nivel studii	Gradul profesional / treapta profesionala	Gradația	Numele și prenumele titularului/Vacant	Obs.
	de conducere	de execuție									de conducere	de execuție								
3													1	1		S	practicant	2		
4													1	1		S	I	5		
5													1	1		PL	principal	5		
6													1	1		PL	principal	3		
7													1	1		PL	principal	5		
8													1	1		PL	principal	5		
9													1	1		PL	principal	4		
10													1	1		PL	principal	5		
11													1	1		PL	principal	5		
12													1	1		PL	principal	4		
13													1		1	PL		5	VACANT	
14													1		1	PL	principal	5	VACANT	
15													1		1	S		5	VACANT	
16													1	1		M	principal	5		
17													1	1		M	principal	5		
18													1	1		M:G		5		
19													1		1	M:G		5	VACANT	
20													1	1		G		3		
21													1	1		G		5		
22													1	1		G		3		
23													1	1		G		5		
24													1	1		G		5		
25													1	1		G		2		
26													1	1		G		5		
27													1	1		G		5		
28													1		1	G		5	VACANT	
29													1	1		G		5		
30													1	1		G		3		
31													1		1	G		5	VACANT	
32													1	1		G		5	VACANT	
33													1	1		G	debutant	5	VACANT	
34													1	1		G	debutant	5	VACANT	
35													1	1		G	debutant	5	VACANT	
36													1	1		G	debutant	5	VACANT	
37													1	1		G	debutant	5	VACANT	
38													1	1		G	debutant	5	VACANT	
39													1	1		G	debutant	5	VACANT	
40													1	1		G		5	VACANT	
41													1	1		G		5	VACANT	
42													1	1		G		5	VACANT	
43													1	1		G		5	VACANT	
44													1	1		G		5	VACANT	
45													1	1		G		5	VACANT	
46													1	1		G		5	VACANT	
47													1	1		M:G	I	5		
48													1	1		M:G	I	5		
49													1		1	M:G	I	5	VACANT	
50													1	1		M:G	I	5		
51													1	1		M:G	II	5		
52													1	1		M:G	IV	4		
53													1	1		M:G		5		
54													1	1		M:G		5		
55													1		1	M:G		5	VACANT	
56													1	1		M:G		5		
57													1	1		M:G		5	VACANT	
58													1	1		M:G		5	VACANT	
59													1	1		M:G		5	VACANT	

Nr.crt	Funcția publică		Numar posturi	Ocupate	Vacante	Nivel studii	Clasa	Gradul profesional	Gradația	Numele și prenumele titularului/Vacant	Funcția contractuală		Numar posturi	Ocupate	Vacante	Nivel studii	Gradul profesional / treapta profesionala	Gradația	Numele și prenumele titularului/Vacant	Obs.
	de conducere	de execuție									de conducere	de execuție								
60												Muncitor necalificat	1		1	M:G		5	VACANT	
XXIX	CENTRUL DE ASISTENȚĂ ȘI PROTECȚIE A VICTIMELOR TRAFICULUI DE PERSOANE																			
1												Psiholog	1		1	S	stagiar	5	VACANT	
2												Asistent social	1		1	S	debutant	5	VACANT	
XXX	CENTRUL DE ÎNGRIJIRE ȘI ASISTENȚĂ PENTRU PERSOANE ADULTE CU DIZABILITĂȚI DOROHOI																			
1												Șef centru	1	1		S	II	5		
2												Medic	0,5	0,5		S	primar	5		
3												Asistent social	1	1		S	specialist	5		
4												Asistent social	1	1		S	practicant	5		
5												Psiholog	1	1		S	practicant	5		
6												Kinetoterapeut	1	1		S		2		
7												Asistent medical	1	1		PL	principal	3		
8												Asistent medical	1	1		PL	principal	5		
9												Asistent medical	1	1		PL	principal	3		
10												Asistent medical	1	1		PL	principal	5		
11												Asistent medical	1	1		PL	principal	5		
12												Asistent medical	1	1		PL		2		
13												Asistent medical	1	1		PL		2		
14												Asistent medical	1	1		PL	principal	5	VACANT	
15												Asistent medical	1	1		PL	principal	5	VACANT	
16												Asistent medical	1	1		PL	principal	5	VACANT	
17												Asistent medical	1	1		PL	principal	5	VACANT	
18												Instructor de ergoterapie	1	1		M	principal	4		
19												Instructor de ergoterapie	1	1		M	principal	5		
20												Pedagog de recuperare	1	1		PL		5	VACANT	
21												Referent	1	1		M	I	5		
22												Magaziner	1	1		M:G		5		
23												Infirmier	1	1		G		3		
24												Infirmier	1	1		G		5		
25												Infirmier	1	1		G		5		
26												Infirmier	1	1		G		2		
27												Infirmier	1	1		G		5		
28												Infirmier	1	1		G		5		
29												Infirmier	1	1		G		5		
30												Infirmier	1	1		G		5		
31												Infirmier	1	1		G		5		
32												Infirmier	1	1		G		5		
33												Infirmier	1	1		G		5	VACANT	
34												Infirmier	1	1		G		5	VACANT	
35												Infirmier	1	1		G		5	VACANT	
36												Infirmier	1	1		G		5	VACANT	
37												Infirmier	1	1		G	debutant	5	VACANT	
38												Infirmier	1	1		G	debutant	5	VACANT	
39												Infirmier	1	1		G		5	VACANT	
40												Infirmier	1	1		G		5	VACANT	
41												Infirmier	1	1		G		5	VACANT	
42												Infirmier	1	1		G		5	VACANT	
43												Infirmier	1	1		G	debutant	5		
44												Infirmier	1	1		G	debutant	5	VACANT	
45												maseur	1	1		M		5	VACANT	
46												Muncitor calificat	1	1		M:G	I	5		
47												Muncitor calificat	1	1		M:G	I	5		
48												Muncitor calificat	1	1		M:G	I	5		
49												Muncitor calificat	1	1		M:G	I	5		

Nr.crt	Funcția publică		Numar posturi	Ocupate	Vacante	Nivel studii	Clasa	Gradul profesional	Gradația	Numele și prenumele titularului/Vacant	Funcția contractuală		Numar posturi	Ocupate	Vacante	Nivel studii	Gradul profesional / treapta profesionala	Gradația	Numele și prenumele titularului/Vacant	Obs.	
	de conducere	de execuție									de conducere	de execuție									
50																					
51																					
52																					
53																					
54																					
55																					
56																					
57																					
58																					
59																					
60																					
XXXI	CENTRUL DE ÎNGRIJIRE ȘI ASISTENȚĂ PENTRU PERSOANE ADULTE CU DIZABILITĂȚI "ROSETTI"																				
1																					
2																					
3																					
4																					
5																					
6																					
7																					
8																					
9																					
10																					
11																					
12																					
13																					
14																					
15																					
16																					
17																					
18																					
19																					
20																					
21																					
22																					
23																					
24																					
25																					
26																					
27																					
28																					
29																					
30																					
31																					
XXXII	CENTRUL DE ÎNGRIJIRE ȘI ASISTENȚĂ PENTRU PERSOANE ADULTE CU DIZABILITĂȚI "IONAȘ"																				
1																					
2																					
3																					
4																					
5																					
6																					
7																					
8																					
9																					
10																					

Nr.crt	Funcția publică		Numar posturi	Ocupate	Vacante	Nivel studii	Clasa	Gradul profesional	Gradația	Numele și prenumele titularului/Vacant	Funcția contractuală		Numar posturi	Ocupate	Vacante	Nivel studii	Gradul profesional / treapta profesionala	Gradația	Numele și prenumele titularului/Vacant	Obs.
	de conducere	de execuție									de conducere	de execuție								
11													1		1	M:G	I	5	VACANT	
12													1	1		M:G		5		
13													1	1		M:G		5		
XXXIII	CENTRUL DE ÎNGRIJIRE ȘI ASISTENȚĂ PENTRU PERSOANE ADULTE CU DIZABILITĂȚI "STEAUA SPERANȚEI"																			
1													1	1		PL		2		
2													1	1		M		2		
3													1	1		G		5		
4													1	1		G		3		
5													1	1		G		5		
6													1	1		M:G		5		
XXXIV	CENTRUL DE ÎNGRIJIRE ȘI ASISTENȚĂ PENTRU PERSOANE ADULTE CU DIZABILITĂȚI DERSCA																			
1													1		1	S	II	5	VACANT	
2													0,5		0,5	S	specialist	5	VACANT	
3													1	1		S	practicant	5		
4													1	1		S	practicant	5		
5													1	1		PL	principal	5		
6													1	1		PL	principal	5		
7													1	1		PL	principal	5		
8													1	1		PL	principal	5		
9													1	1		PL	principal	5		
10													1	1		PL	principal	5		
11													1	1		M	I	5		
12													1	1		M:G		5		
13													1	1		G		5		
14													1	1		G		5		
15													1	1		G		5		
16													1	1		G		4		
17													1	1		G		5		
18													1	1	1	G		5	VACANT	
19													1	1		G		5		
20													1		1	G	debutant	5	VACANT	
21													1		1	G	debutant	5	VACANT	
22													1	1		M:G		5		
23													1		1	M:G		5	VACANT	
24													1	1		M:G		5		
25													1	1		M:G		5		
XXXV	CENTRUL DE ÎNGRIJIRE ȘI ASISTENȚĂ PENTRU PERSOANE ADULTE CU DIZABILITĂȚI STĂUCENI																			
1													1		1	S	II	5	VACANT	
2													1	1		S	principal	4		
3													1	1		S	practicant	2		
4													1	1		S	principal	3		
5													1	1		S	I	5		
6													0,5	0,5		S		4		
7													1	1		PL	principal	5		
8													1	1		PL	principal	5		
9													1	1		PL	principal	5		
10													1	1		PL		3		
11													1	1		PL	principal	2		
12													1	1		PL	principal	3		
13													1	1		PL		0		

Nr.crt	Funcția publică		Numar posturi	Ocupate	Vacante	Nivel studii	Clasa	Gradul profesional	Gradația	Numele și prenumele titularului/Vacant	Funcția contractuală		Numar posturi	Ocupate	Vacante	Nivel studii	Gradul profesional / treapta profesionala	Gradația	Numele și prenumele titularului/Vacant	Obs.	
	de conducere	de execuție									de conducere	de execuție									
14																					
15																					
16																					
17																					
18																					
19																					
20																					
21																					
22																					
23																					
24																					
25																					
26																					
27																					
28																					
29																					
30																					
31																					
32																					
33																					
34																					
35																					
36																					
37																					
38																					
39																					
40																					
41																					
42																					
43																					
44																					
45																					
46																					
47																					
48																					
49																					
50																					
51																					
52																					
53																					
54																					
55																					
56																					
57																					
58																					
59																					
60																					
61																					
62																					
xxxvi	CENTRUL DE ÎNGRIJIRE ȘI ASISTENȚĂ PENTRU PERSOANE ADULTE CU DIZABILITĂȚI TRUȘESTI																				
1																					
2																					
3																					
4																					
5																					
6																					
7																					
8																					
9																					
10																					
11																					

Nr.crt	Funcția publică		Numar posturi	Ocupate	Vacante	Nivel studii	Clasa	Gradul profesional	Gradația	Numele și prenumele titularului/Vacant	Funcția contractuală		Numar posturi	Ocupate	Vacante	Nivel studii	Gradul profesional / treapta profesionala	Gradația	Numele și prenumele titularului/Vacant	Obs.
	de conducere	de execuție									de conducere	de execuție								
12													1	1		M	principal	5		
13													1		1	M		5	VACANT	
14													1	1		M;G		5		
15													1	1		G		5		
16													1	1		G		5		
17													1	1		G		5		
18													1	1		G		3		
19													1	1		G		5		
20													1	1		G		5		
21													1	1		G		3		
22													1	1		G		2		
23													1	1		G		5		
24													1	1		G		5		
25													1	1		G		5		
26													1	1		G		5		
27													1	1		G		5		
28													1		1	G	debutant	5	VACANT	
29													1		1	G	debutant	5	VACANT	
30													1		1	G		5	VACANT	
31													1		1	G		5	VACANT	
32													1		1	G		5	VACANT	
33													1		1	G		5	VACANT	
34													1		1	G		5	VACANT	
35													1		1	G		5	VACANT	
36													1		1	G		5	VACANT	
37													1		1	G		5	VACANT	
38													1	1		M;G		5		
39													1	1		M;G		3		
40													1	1		M;G		5		
41													1		1	M;G		5	VACANT	
42													1		1	M;G		5	VACANT	
XXXVI	COMPLEX DE SERVICII SOCIALE PENTRU PERSOANE ADULTE CU DIZABILITĂȚI																			
1													1		1	S	II	5	VACANT	
2													1		1	S	debutant	5	VACANT	
3													1		1	S	stagiar	5	VACANT	
4													1		1	M	II	5	VACANT	
5													1		1	M;G		5	VACANT	
	Centrul de zi "SF. ANDREI" Botosani *																			
1													1		1	S	debutant	5	VACANT	
2													1		1	PL	debutant	5	VACANT	
3													1		1	PL	debutant	5	VACANT	
4													1		1	M		5	VACANT	
5													1		1	M		5	VACANT	
6													1		1	M;G	IV	5	VACANT	
7													1		1	M;G		5	VACANT	
	Locuinta protejata "IRIS" *																			
1													1		1	M		5	VACANT	
2													1		1	M		5	VACANT	
3													1		1	M;G		5	VACANT	
4													1		1	G		5	VACANT	
5													1		1	G		5	VACANT	
6													1		1	G	debutant	5	VACANT	
7													1		1	G	debutant	5	VACANT	
8													1		1	G	debutant	5	VACANT	
	Locuinta protejata "PHOENIX" *																			
1													1		1	M		5	VACANT	
2													1		1	M		5	VACANT	
3													1		1	M;G		5	VACANT	

Nr.crt	Funcția publică		Numar posturi	Ocupate	Vacante	Nivel studii	Clasa	Gradul profesional	Gradația	Numele și prenumele titularului/Vacant	Funcția contractuală		Numar posturi	Ocupate	Vacante	Nivel studii	Gradul profesional / treapta profesionala	Gradația	Numele și prenumele titularului/Vacant	Obs.
	de conducere	de execuție									de conducere	de execuție								
4													1	1		G		5	VACANT	
5													1	1		G		5	VACANT	
6													1	1		G	debutant	5	VACANT	
7													1	1		G	debutant	5	VACANT	
8													1	1		G	debutant	5	VACANT	
	Locuința maxim protejată pentru persoane adulte cu dizabilitati "SF.FOCA" Botosani																			
1													1	1		PL	principal	5		
2													1	1		PL	principal	5		
3													1	1		PL	debutant	5	VACANT	
4													1	1		G		5	VACANT	
5													1	1		G		5		
6													1	1		G		5		
7													1	1		G		5		
	Centrul de servicii de recuperare neuromotorie de tip ambulatoriu pentru persoane adulte cu dizabilitati Botosani																			
1												0,25	0,25		S	specialist	0			
2												1	1		S	specialist	5			
3												1	1		1	S	stagiar	5	VACANT	
4												1	1		1	S	debutant	5	VACANT	
5												1	1		S	principal	3			
6												1	1		PL	principal	5			
7												1	1		PL		5			
8												1	1		M:G		2			
	XXXVII ASISTENȚI MATERNALI PROFESIONIȘTI																			
1													1	1		M:G		3		proiect Team-up
2													1	1		M:G		5		
3													1	1		M:G		5		
4													1	1		M:G		2		proiect Team-up
5													1	1		M:G		5		
6													1	1		M:G		5		
7													1	1		M:G		2		proiect Team-up
8													1	1		M:G		3		
9													1	1		M:G		5		
10													1	1		M:G		0		proiect Team-up
11													1	1		M:G		5		
12													1	1		M:G		5		
13													1	1		M:G		5		
14													1	1		M:G		5		
15													1	1		M:G		2		proiect Team-up
16													1	1		M:G		0		proiect Team-up
17													1	1		M:G		5		
18													1	1		M:G		5		
19													1	1		M:G		2		proiect Team-up
20													1	1		M:G		5		
21													1	1		M:G		0		proiect Team-up
22													1	1		M:G		4		proiect Team-up (suspendat, art.50 lit. i din Codul Muncii)
23													1	1		M:G		5		proiect Team-up
24													1	1		M:G		1		proiect Team-up
25													1	1		M:G		1		proiect Team-up
26													1	1		M:G		1		proiect Team-up
27													1	1		M:G		4		proiect Team-up
28													1	1		M:G		4		
29													1	1		M:G		5		
30													1	1		M:G		4		
31													1	1		M:G		1		proiect Team-up
32													1	1		M:G		3		proiect Team-up
33													1	1		M:G		2		proiect Team-up
34													1	1		M:G		2		proiect Team-up

Nr.crt	Funcția publică		Numar posturi	Ocupate	Vacante	Nivel studii	Clasa	Gradul profesional	Gradația	Numele și prenumele titularului/Vacant	Funcția contractuală		Numar posturi	Ocupate	Vacante	Nivel studii	Gradul profesional / treapta profesionala	Gradația	Numele și prenumele titularului/Vacant	Obs.		
	de conducere	de execuție									de conducere	de execuție										
35																						
36																						
37																					proiect Team-up	
38																					proiect Team-up	
39																					proiect Team-up (cumul)	
40																						
41																					proiect Team-up (suspendat, art.51 alin. (1) lit. a) din Codul Muncii)	
42																					proiect Team-up	
43																						
44																					proiect Team-up	
45																						
46																						
47																						
48																					proiect Team-up	
49																					proiect Team-up	
50																					proiect Team-up	
51																						
52																					proiect Team-up	
53																					proiect Team-up	
54																					proiect Team-up	
55																						
56																					proiect Team-up	
57																					proiect Team-up	
58																					proiect Team-up	
59																					proiect Team-up	
60																						
61																					proiect Team-up	
62																					proiect Team-up	
63																					proiect Team-up	
64																					proiect Team-up	
65																					proiect Team-up	
66																					proiect Team-up	
67																						
68																						
69																						
70																					proiect Team-up	
71																						
72																					proiect Team-up	
73																					proiect Team-up (suspendat, art.50 lit. i din Codul Muncii)	
74																						
75																						
76																						
77																						
78																					proiect Team-up	
79																					proiect Team-up	
80																					proiect Team-up	
81																					proiect Team-up	
82																					proiect Team-up	
83																					proiect Team-up	
84																						
85																					proiect Team-up	
86																					proiect Team-up	
87																					proiect Team-up	
88																						
89																					proiect Team-up	
90																					proiect Team-up	
91																					proiect Team-up (suspendat, art.50 lit. i din Codul Muncii)	
92																						
93																						

Nr.crt	Funcția publică		Numar posturi	Ocupate	Vacante	Nivel studii	Clasa	Gradul profesional	Gradația	Numele și prenumele titularului/Vacant	Funcția contractuală		Numar posturi	Ocupate	Vacante	Nivel studii	Gradul profesional / treapta profesionala	Gradația	Numele și prenumele titularului/Vacant	Obs.
	de conducere	de execuție									de conducere	de execuție								
94											Asistent maternal profesionist	1	1		M:G		3		proiect Team-up	
95											Asistent maternal profesionist	1	1		M:G		3		proiect Team-up	
96											Asistent maternal profesionist	1	1		M:G		5			
97											Asistent maternal profesionist	1	1		M:G		5		proiect Team-up	
98											Asistent maternal profesionist	1	1		M:G		5			
99											Asistent maternal profesionist	1	1		M:G		5			
100											Asistent maternal profesionist	1	1		M:G		3			
101											Asistent maternal profesionist	1	1		M:G		1		proiect Team-up	
102											Asistent maternal profesionist	1	1		M:G		2		proiect Team-up	
103											Asistent maternal profesionist	1	1		M:G		5		cumul	
104											Asistent maternal profesionist	1	1		M:G		2		proiect Team-up	
105											Asistent maternal profesionist	1	1		M:G		5			
106											Asistent maternal profesionist	1	1		M:G		5		proiect Team-up	
107											Asistent maternal profesionist	1	1		M:G		5			
108											Asistent maternal profesionist	1	1		M:G		2		proiect Team-up	
109											Asistent maternal profesionist	1	1		M:G		3		proiect Team-up	
110											Asistent maternal profesionist	1	1		M:G		1		proiect Team-up	
111											Asistent maternal profesionist	1	1		M:G		4		proiect Team-up	
112											Asistent maternal profesionist	1	1		M:G		1		proiect Team-up	
113											Asistent maternal profesionist	1	1		M:G		5			
114											Asistent maternal profesionist	1	1		M:G		2			
115											Asistent maternal profesionist	1	1		M:G		0		proiect Team-up	
116											Asistent maternal profesionist	1	1		M:G		5			
117											Asistent maternal profesionist	1	1		M:G		2		proiect Team-up	
118											Asistent maternal profesionist	1	1		M:G		2			
119											Asistent maternal profesionist	1	1		M:G		5			
120											Asistent maternal profesionist	1	1		M:G		4		proiect Team-up	
121											Asistent maternal profesionist	1	1		M:G		1		proiect Team-up	
122											Asistent maternal profesionist	1	1		M:G		5			
123											Asistent maternal profesionist	1	1		M:G		2			
124											Asistent maternal profesionist	1	1		M:G		5			
125											Asistent maternal profesionist	1	1		M:G		3			
126											Asistent maternal profesionist	1	1		M:G		5			
127											Asistent maternal profesionist	1	1		M:G		5			
128											Asistent maternal profesionist	1	1		M:G		2			
129											Asistent maternal profesionist	1	1		M:G		0		proiect Team-up	
130											Asistent maternal profesionist	1	1		M:G		4		proiect Team-up (suspendat, art.51 alin. (1) lit. a) din Codul Muncii)	
131											Asistent maternal profesionist	1	1		M:G		3		proiect Team-up	
132											Asistent maternal profesionist	1	1		M:G		5			
133											Asistent maternal profesionist	1	1		M:G		1		proiect Team-up	
134											Asistent maternal profesionist	1	1		M:G		1		proiect Team-up (suspendat, art.51 alin. (1) lit. a) din Codul Muncii)	
135											Asistent maternal profesionist	1	1		M:G		5		proiect Team-up	
136											Asistent maternal profesionist	1	1		M:G		5			
137											Asistent maternal profesionist	1	1		M:G		2			
138											Asistent maternal profesionist	1	1		M:G		1		proiect Team-up	
139											Asistent maternal profesionist	1	1		M:G		0		proiect Team-up	
140											Asistent maternal profesionist	1	1		M:G		5			
141											Asistent maternal profesionist	1	1		M:G		5		cumul	
142											Asistent maternal profesionist	1	1		M:G		2		proiect Team-up	
143											Asistent maternal profesionist	1	1		M:G		4			
144											Asistent maternal profesionist	1	1		M:G		2		proiect Team-up	
145											Asistent maternal profesionist	1	1		M:G		2			
146											Asistent maternal profesionist	1	1		M:G		2		proiect Team-up	
147											Asistent maternal profesionist	1	1		M:G		2		proiect Team-up	
148											Asistent maternal profesionist	1	1		M:G		2		proiect Team-up	
149											Asistent maternal profesionist	1	1		M:G		5		proiect Team-up	
150											Asistent maternal profesionist	1	1		M:G		4			
151											Asistent maternal profesionist	1	1		M:G		5			
152											Asistent maternal profesionist	1	1		M:G		3			
153											Asistent maternal profesionist	1	1		M:G		1		proiect Team-up	

Nr.crt	Funcția publică		Numar posturi	Ocupate	Vacante	Nivel studii	Clasa	Gradul profesional	Gradația	Numele și prenumele titularului/Vacant	Funcția contractuală		Numar posturi	Ocupate	Vacante	Nivel studii	Gradul profesional / treapta profesionala	Gradația	Numele și prenumele titularului/Vacant	Obs.
	de conducere	de execuție									de conducere	de execuție								
154											Asistent maternal profesionist	1	1		M:G		2		proiect Team-up	
155											Asistent maternal profesionist	1	1		M:G		5		proiect Team-up (suspendat, art.50 lit. i din Codul Muncii)	
156											Asistent maternal profesionist	1	1		M:G		2		proiect Team-up	
157											Asistent maternal profesionist	1	1		M:G		4			
158											Asistent maternal profesionist	1	1		M:G		2			
159											Asistent maternal profesionist	1	1		M:G		1		proiect Team-up	
160											Asistent maternal profesionist	1	1		M:G		5			
161											Asistent maternal profesionist	1	1		M:G		5			
162											Asistent maternal profesionist	1	1		M:G		0		proiect Team-up	
163											Asistent maternal profesionist	1	1		M:G		2		proiect Team-up	
164											Asistent maternal profesionist	1	1		M:G		1		proiect Team-up (suspendat, art.50 lit. i din Codul Muncii)	
165											Asistent maternal profesionist	1	1		M:G		2		proiect Team-up	
166											Asistent maternal profesionist	1	1		M:G		5			
167											Asistent maternal profesionist	1	1		M:G		1		proiect Team-up	
168											Asistent maternal profesionist	1	1		M:G		2			
169											Asistent maternal profesionist	1	1		M:G		5		proiect Team-up	
170											Asistent maternal profesionist	1	1		M:G		1		proiect Team-up	
171											Asistent maternal profesionist	1	1		M:G		5			
172											Asistent maternal profesionist	1	1		M:G		5		proiect Team-up	
173											Asistent maternal profesionist	1	1		M:G		0		proiect Team-up	
174											Asistent maternal profesionist	1	1		M:G		1		proiect Team-up	
175											Asistent maternal profesionist	1	1		M:G		2		proiect Team-up	
176											Asistent maternal profesionist	1	1		M:G		2		proiect Team-up	
177											Asistent maternal profesionist	1	1		M:G		0		proiect Team-up	
178											Asistent maternal profesionist	1	1		M:G		5			
179											Asistent maternal profesionist	1	1		M:G		4		proiect Team-up	
180											Asistent maternal profesionist	1	1		M:G		0		proiect Team-up	
181											Asistent maternal profesionist	1	1		M:G		5			
182											Asistent maternal profesionist	1	1		M:G		2		proiect Team-up	
183											Asistent maternal profesionist	1	1		M:G		4			
184											Asistent maternal profesionist	1	1		M:G		3			
185											Asistent maternal profesionist	1	1		M:G		1		proiect Team-up	
186											Asistent maternal profesionist	1	1		M:G		5			
187											Asistent maternal profesionist	1	1		M:G		5			
188											Asistent maternal profesionist	1	1		M:G		3			
189											Asistent maternal profesionist	1	1		M:G		3			
190											Asistent maternal profesionist	1	1		M:G		3			
191											Asistent maternal profesionist	1	1		M:G		3		proiect Team-up	
192											Asistent maternal profesionist	1	1		M:G		5			
193											Asistent maternal profesionist	1	1		M:G		5			
194											Asistent maternal profesionist	1	1		M:G		0		proiect Team-up	
195											Asistent maternal profesionist	1	1		M:G		3		proiect Team-up	
196											Asistent maternal profesionist	1	1		M:G		2		proiect Team-up	
197											Asistent maternal profesionist	1	1		M:G		2			
198											Asistent maternal profesionist	1	1		M:G		2			
199											Asistent maternal profesionist	1	1		M:G		2		proiect Team-up	
200											Asistent maternal profesionist	1	1		M:G		2			
201											Asistent maternal profesionist	1	1		M:G		5			
202											Asistent maternal profesionist	1	1		M:G		2		CIM suspendat, art.50 lit. i din Codul Muncii	
203											Asistent maternal profesionist	1	1		M:G		5			
204											Asistent maternal profesionist	1	1		M:G		2		proiect Team-up	
205											Asistent maternal profesionist	1	1		M:G		5		proiect Team-up	
206											Asistent maternal profesionist	1	1		M:G		0		proiect Team-up	
207											Asistent maternal profesionist	1	1		M:G		5			
208											Asistent maternal profesionist	1	1		M:G		2		proiect Team-up	
209											Asistent maternal profesionist	1	1		M:G		2		proiect Team-up	
210											Asistent maternal profesionist	1	1		M:G		2		proiect Team-up	
211											Asistent maternal profesionist	1	1		M:G		2		proiect Team-up	
212											Asistent maternal profesionist	1	1		M:G		2			
213											Asistent maternal profesionist	1	1		M:G		3		proiect Team-up	

Nr.crt	Funcția publică		Numar posturi	Ocupate	Vacante	Nivel studii	Clasa	Gradul profesional	Gradația	Numele și prenumele titularului/Vacant	Funcția contractuală		Numar posturi	Ocupate	Vacante	Nivel studii	Gradul profesional / treapta profesionala	Gradația	Numele și prenumele titularului/Vacant	Obs.
	de conducere	de execuție									de conducere	de execuție								
214											Asistent maternal profesionist	1	1		M:G		2			proiect Team-up
215											Asistent maternal profesionist	1	1		M:G		3			
216											Asistent maternal profesionist	1	1		M:G		5			
217											Asistent maternal profesionist	1	1		M:G		0			proiect Team-up
218											Asistent maternal profesionist	1	1		M:G		2			proiect Team-up
219											Asistent maternal profesionist	1	1		M:G		5			
220											Asistent maternal profesionist	1	1		M:G		2			proiect Team-up
221											Asistent maternal profesionist	1	1		M:G		2			proiect Team-up
222											Asistent maternal profesionist	1	1		M:G		2			
223											Asistent maternal profesionist	1	1		M:G		5			
224											Asistent maternal profesionist	1	1		M:G		5			
225											Asistent maternal profesionist	1	1		M:G		2			proiect Team-up
226											Asistent maternal profesionist	1	1		M:G		0			proiect Team-up
227											Asistent maternal profesionist	1	1		M:G		3			
228											Asistent maternal profesionist	1	1		M:G		5			
229											Asistent maternal profesionist	1	1		M:G		0			proiect Team-up
230											Asistent maternal profesionist	1	1		M:G		2			proiect Team-up
231											Asistent maternal profesionist	1	1		M:G		5			
232											Asistent maternal profesionist	1	1		M:G		0			proiect Team-up
233											Asistent maternal profesionist	1	1		M:G		4			
234											Asistent maternal profesionist	1	1		M:G		2			proiect Team-up
235											Asistent maternal profesionist	1	1		M:G		0			proiect Team-up
236											Asistent maternal profesionist	1	1		M:G		3			proiect Team-up
237											Asistent maternal profesionist	1	1		M:G		2			proiect Team-up
238											Asistent maternal profesionist	1	1		M:G		5			
239											Asistent maternal profesionist	1	1		M:G		3			proiect Team-up
240											Asistent maternal profesionist	1	1		M:G		5			
241											Asistent maternal profesionist	1	1		M:G		5			
242											Asistent maternal profesionist	1	1		M:G		3			proiect Team-up
243											Asistent maternal profesionist	1	1		M:G		2			proiect Team-up
244											Asistent maternal profesionist	1	1		M:G		2			proiect Team-up
245											Asistent maternal profesionist	1	1		M:G		2			proiect Team-up
246											Asistent maternal profesionist	1	1		M:G		2			proiect Team-up
247											Asistent maternal profesionist	1		1	M:G		5			proiect Team-up
248											Asistent maternal profesionist	1		1	M:G		5		VACANT	proiect Team-up
249											Asistent maternal profesionist	1		1	M:G		5		VACANT	proiect Team-up
250											Asistent maternal profesionist	1		1	M:G		5		VACANT	proiect Team-up
251											Asistent maternal profesionist	1		1	M:G		5		VACANT	proiect Team-up
252											Asistent maternal profesionist	1		1	M:G		5		VACANT	
253											Asistent maternal profesionist	1		1	M:G		5		VACANT	proiect Team-up
254											Asistent maternal profesionist	1		1	M:G		5		VACANT	proiect Team-up
255											Asistent maternal profesionist	1		1	M:G		5		VACANT	proiect Team-up
256											Asistent maternal profesionist	1		1	M:G		5		VACANT	proiect Team-up
257											Asistent maternal profesionist	1		1	M:G		5		VACANT	proiect Team-up
258											Asistent maternal profesionist	1		1	M:G		5		VACANT	proiect Team-up
259											Asistent maternal profesionist	1		1	M:G		5		VACANT	proiect Team-up
260											Asistent maternal profesionist	1		1	M:G		5		VACANT	proiect Team-up
261											Asistent maternal profesionist	1		1	M:G		5		VACANT	proiect Team-up
262											Asistent maternal profesionist	1		1	M:G		5		VACANT	proiect Team-up
263											Asistent maternal profesionist	1		1	M:G		5		VACANT	proiect Team-up
264											Asistent maternal profesionist	1		1	M:G		5		VACANT	
265											Asistent maternal profesionist	1		1	M:G		5		VACANT	
266											Asistent maternal profesionist	1		1	M:G		5		VACANT	
267											Asistent maternal profesionist	1		1	M:G		5		VACANT	
268											Asistent maternal profesionist	1		1	M:G		5		VACANT	
269											Asistent maternal profesionist	1		1	M:G		5		VACANT	
270											Asistent maternal profesionist	1		1	M:G		5		VACANT	
271											Asistent maternal profesionist	1		1	M:G		5		VACANT	
272											Asistent maternal profesionist	1		1	M:G		5		VACANT	
273											Asistent maternal profesionist	1		1	M:G		5		VACANT	
274											Asistent maternal profesionist	1		1	M:G		5		VACANT	
275											Asistent maternal profesionist	1		1	M:G		5		VACANT	

Nr.crt	Funcția publică		Numar posturi	Ocupate	Vacante	Nivel studii	Clasa	Gradul profesional	Gradația	Numele și prenumele titularului/Vacant	Funcția contractuală		Numar posturi	Ocupate	Vacante	Nivel studii	Gradul profesional / treapta profesionala	Gradația	Numele și prenumele titularului/Vacant	Obs.
	de conducere	de execuție									de conducere	de execuție								
276											Asistent maternal profesionist	1	1	M.G		5	VACANT			
277											Asistent maternal profesionist	1	1	M.G		5	VACANT			
278											Asistent maternal profesionist	1	1	M.G		5	VACANT			
279											Asistent maternal profesionist	1	1	M.G		5	VACANT			
280											Asistent maternal profesionist	1	1	M.G		5	VACANT			
281											Asistent maternal profesionist	1	1	M.G		5	VACANT			
282											Asistent maternal profesionist	1	1	M.G		5	VACANT			
283											Asistent maternal profesionist	1	1	M.G		5	VACANT			
284											Asistent maternal profesionist	1	1	M.G		5	VACANT			
285											Asistent maternal profesionist	1	1	M.G		5	VACANT			
286											Asistent maternal profesionist	1	1	M.G		5	VACANT			
287											Asistent maternal profesionist	1	1	M.G		5	VACANT			
288											Asistent maternal profesionist	1	1	M.G		5	VACANT			
289											Asistent maternal profesionist	1	1	M.G		5	VACANT			
290											Asistent maternal profesionist	1	1	M.G		5	VACANT			
291											Asistent maternal profesionist	1	1	M.G		5	VACANT			
292											Asistent maternal profesionist	1	1	M.G		5	VACANT			
293											Asistent maternal profesionist	1	1	M.G		5	VACANT			
294											Asistent maternal profesionist	1	1	M.G		5	VACANT			
295											Asistent maternal profesionist	1	1	M.G		5	VACANT			
296											Asistent maternal profesionist	1	1	M.G		5	VACANT			
297											Asistent maternal profesionist	1	1	M.G		5	VACANT			
298											Asistent maternal profesionist	1	1	M.G		5	VACANT			
299											Asistent maternal profesionist	1	1	M.G		5	VACANT			
XXXIX	ASISTENȚI PERSONALI PROFESIONIȘTI																			
1											Asistent personal profesionist	1	1	M.G		5	VACANT	Proiect APP		
2											Asistent personal profesionist	1	1	M.G		5	VACANT	Proiect APP		
3											Asistent personal profesionist	1	1	M.G		5	VACANT	Proiect APP		
4											Asistent personal profesionist	1	1	M.G		5	VACANT	Proiect APP		
5											Asistent personal profesionist	1	1	M.G		5	VACANT	Proiect APP		
6											Asistent personal profesionist	1	1	M.G		5	VACANT	Proiect APP		
7											Asistent personal profesionist	1	1	M.G		5	VACANT	Proiect APP		
8											Asistent personal profesionist	1	1	M.G		5	VACANT			
9											Asistent personal profesionist	1	1	M.G		5	VACANT			
10											Asistent personal profesionist	1	1	M.G		5	VACANT			
11											Asistent personal profesionist	1	1	M.G		5	VACANT			
12											Asistent personal profesionist	1	1	M.G		5	VACANT			
13											Asistent personal profesionist	1	1	M.G		5	VACANT			
14											Asistent personal profesionist	1	1	M.G		5	VACANT			
15											Asistent personal profesionist	1	1	M.G		5	VACANT			

	Nr. total de funcții publice de conducere	Nr. total de funcții publice de execuție	Nr. total de funcții publice	Nr. total de funcții contractuale de conducere	Nr. total de funcții contractuale de execuție	Nr. total de funcții contractuale	Nr. total de posturi
<b>Total, din care:</b>	11	110	121	21	1234	1255	1376
<b>ocupate</b>	11	91	102	10	869	879	981
<b>vacante</b>	0	19	19	11	365	376	395

Președinte,  
Iftime Valeriu

CONTRASEMNEAZĂ:  
Secretar general al județului,

Nr.crt	Funcția publică		Numar posturi	Ocupate	Vacante	Nivel studii	Clasa	Gradul profesional	Gradația	Numele și prenumele titularului/Vacant	Funcția contractuală		Numar posturi	Ocupate	Vacante	Nivel studii	Gradul profesional / treapta profesionala	Gradația	Numele și prenumele titularului/Vacant	Obs.
	de conducere	de execuție									de conducere	de execuție								

Bejenariu Marcel-Stelică