

ROMÂNIA
JUDEȚUL BOTOȘANI
CONSILIUL JUDEȚEAN

Botoșani, Piața Revoluției 1-3, Cod poștal 710236, Tel: +40 231 514712, +40 231 514713, +40 231 514714;
Fax: +40 231 514715, +40 231 515020, +40 231 536155, +40 231 529220;
Web: www.cjbotosani.ro; E-mail: consiliu@cjbotosani.ro

HOTĂRÂRE

privind aprobarea organigramelor și statelor de funcții ale unităților de asistență medico-socială Suharău, Mihăileni, Ștefănești, Săveni, "Dr. Elena Popovici"- Flămânzi și Sulița

Consiliul Județean Botoșani, întrunit în ședință ordinară în data de 30.05.2019,

urmare adreselor nr. 707 din 09.05.2019 a Unității de Asistență Medico Socială Suharău, nr. 1240 din 10.05.2019 a Unității de Asistență Medico Socială Mihăileni, nr. 239 din 10.05.2019 a Unității de Asistență Medico Socială Ștefănești, nr. 392 din 10.05.2019 a Unității de Asistență Medico Socială Săveni, nr. 751 din 08.05.2019 a Unității de Asistență Medico Socială "Dr. Elena Popovici"- Flămânzi și nr. 1087 din 09.05.2019 a Unității de Asistență Medico Socială Sulița,

analizând Expunerea de motive a Președintelui Consiliului Județean Botoșani nr. 7497 din 22.05.2019, privind propunerea de aprobare a organigramelor și statelor de funcții pentru unitățile de asistență medico-sociale Suharău, Mihăileni, Ștefănești, Săveni, "Dr. Elena Popovici"- Flămânzi și Sulița,

având în vedere : - Raportul de specialitate al Direcției Buget – Finanțe nr. 7498 din 22.05.2019,

- Avizul Ministerului Sănătății – Direcția Management și structuri sanitare nr. XI/A/61401/SP/431/I.02.2019, înaintat de către U.A.M.S "Dr. Elena Popovici"- Flămânzi cu adresa nr. 701/6805 din 10.05.2019;

- Rapoartele de avizare ale comisiilor de specialitate ale Consiliului Județean Botoșani,

în conformitate cu prevederile Hotărârii Guvernului nr.459/2010 cu modificările și completările ulterioare și Legii - cadru nr. 153/2017, cu modificările și completările ulterioare,

în temeiul art.91 alin.(1) lit. „a” , alin. (2) lit. „c” și art. 97 alin. (1) din Legea administrației publice locale nr.215 / 2001, republicată, cu modificările ulterioare,

hotărăște :

Art.1 – Se aprobă organigrama și statul de funcții pentru Unitatea de Asistență Medico Socială Suharău, conform anexelor nr.1 și 2, care fac parte integrantă din prezenta hotărâre.

Art.2 - Se aprobă organigrama și statul de funcții pentru Unitatea de Asistență Medico Socială Mihăileni, conform anexelor nr.3 și 4, care fac parte integrantă din prezenta hotărâre.

Art.3 – Se aprobă organigrama și statul de funcții pentru Unitatea de Asistență Medico Socială Ștefănești, conform anexelor nr.5 și 6, care fac parte integrantă din prezenta hotărâre.

Art.4 – Se aprobă organigrama și statul de funcții pentru Unitatea de Asistență Medico Socială Săveni, conform anexelor nr.7 și 8, care fac parte integrantă din prezenta hotărâre.

Art.5 – Se aprobă organigrama și statul de funcții pentru Unitatea de Asistență Medico Socială "Dr. Elena Popovici"- Flămânzi, conform anexelor nr.9 și 10, care fac parte integrantă din prezenta hotărâre.

Art.6 – Se aprobă organigrama și statul de funcții pentru Unitatea de Asistență Medico Socială Sulița, conform anexelor nr.11 și 12, care fac parte integrantă din prezenta hotărâre.

Art.7 – Președintele Consiliului Județean Botoșani asigură ducerea la îndeplinire a prevederilor prezentei hotărâri prin Direcția Buget - Finanțe și unitățile de asistență medico-socială menționate la art.1-6.

PREȘEDINTE,
Costică Macaleți

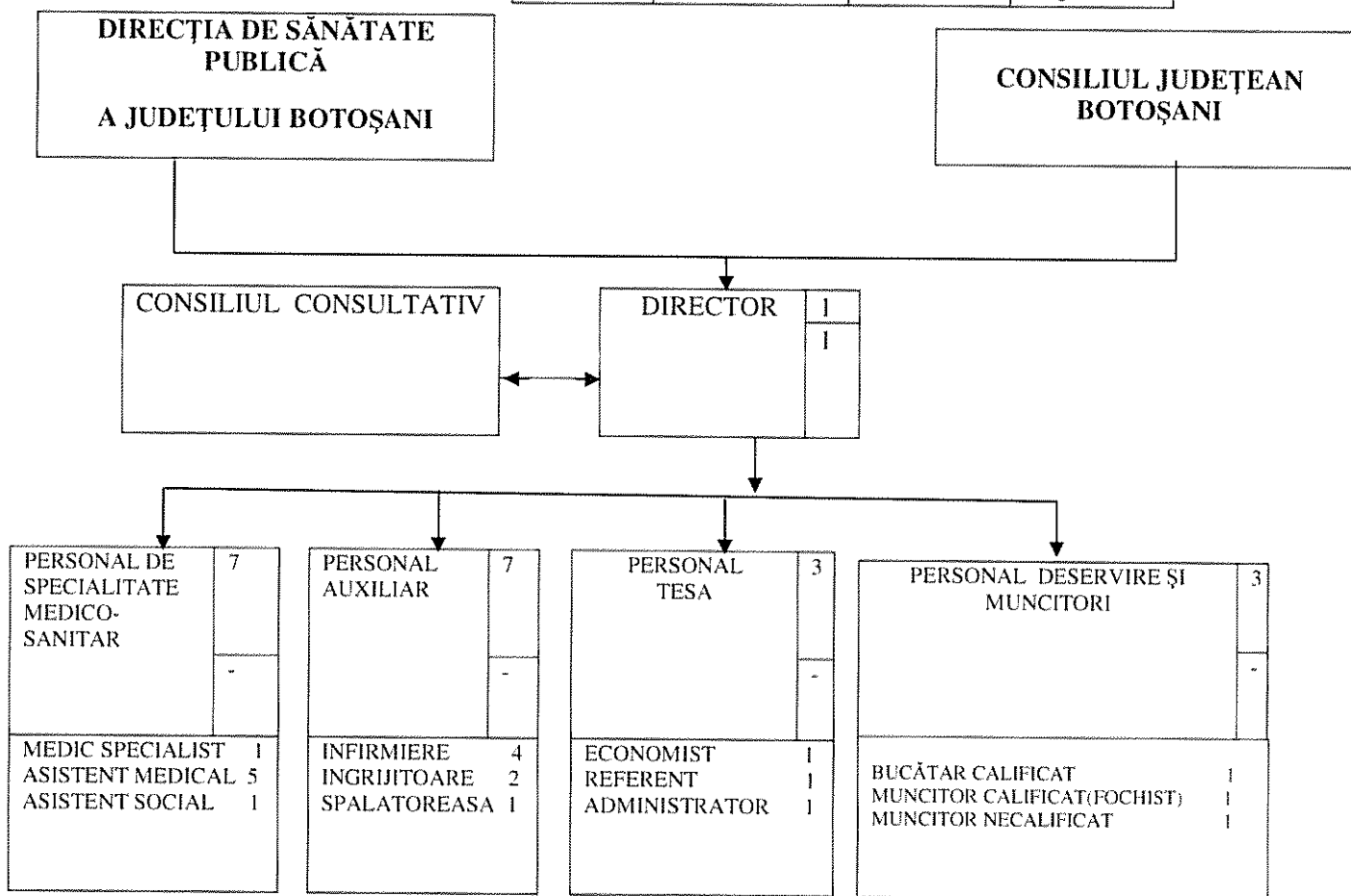


CONTRASEMNEAZĂ:
SECRETAR AL JUDEȚULUI,
Marcel - Stelică Bejenariu

Botoșani,
Nr. 76 / 30.05.2019

ORGANIGRAMA UNITĂȚII DE ASISTENȚĂ MEDICO-SOCIALĂ SUHARĂU

TOTAL POSTURI	DIN CARE		
	DE CONDUCERE	DE EXECUȚIE	DIN CARE:
			DESERVIRE
21	1	20	3



*Unitatea funcționează cu un număr de 24 paturi.

PREȘEDINTE,
Costică Macaleți



CONTRASEMNEAZĂ:
SECRETAR AL JUDEȚULUI,
Marcel-Stelică Bejenariu

STAT DE FUNCȚII
al Unității de Asistență Medico - Socială Suharău

Nr. crt	Funcția contractuală de conducere / de execuție	Nivel studii	Număr posturi	Grad/Treapta/Gradație	Ocupat/Vacant
0	/	2	3	4	5
TOTAL POSTURI – din care:		x	21	x	20 / 1
de conducere		de execuție			
1	Director	S	1	I/5	Ocupat
PERSONAL DE SPECIALITATE MEDICO-SANITAR			7	x	7 / -
2	Medic specialist	S	1	-/5	Ocupat
3	Asistent medical	PL	1	Principal/ 5	Ocupat
4	Asistent medical	PL	1	Principal/ 4/5	Ocupat
5	Asistent medical	PL	1	- / 2	Ocupat
6	Asistent medical*	PL	1	-/Principal/2	Ocupat
7	Asistent medical	S	1	Principal/ 3	Ocupat
8	Asistent social	S	1	Principal/ 5	Ocupat
PERSONAL AUXILIAR			7	x	7 / -
9-10	Infirmeră	G	2	- /5	Ocupat
11	Infirmeră	G	1	- /2	Ocupat
12	Infirmeră	G	1	- /1/2	Ocupat
13	Îngrijitoare	G	1	- /2	Ocupat
14	Îngrijitoare	M/G	1	-/2	Ocupat
15	Spălătoreasă	G	1	-/2/3	Ocupat
PERSONAL TESA			3	x	3 / -
16	Economist	S	1	IA/5	Ocupat
17	Referent	M	1	I/5	Ocupat
18	Administrator	M	1	I/5	Ocupat
PERSONAL DE DESERVIRE ȘI MUNCITORI			3	x	3 / -
19	Bucătar calificat	Șc. prof.	1	-/5	Ocupat
20	Muncitor calificat - fochist	Șc. prof	1	II/5	Ocupat
21	Muncitor necalificat	G/Șc.prof	1	- /1	Ocupat

*Nota : - promovare în grad profesional principal

RECAPITULAȚIE:

Total posturi: 21, din care:

- de conducere: 1

- ocupate: 1

- vacante: -

- de execuție: 20, din care:

- ocupate: 20

- vacante: -

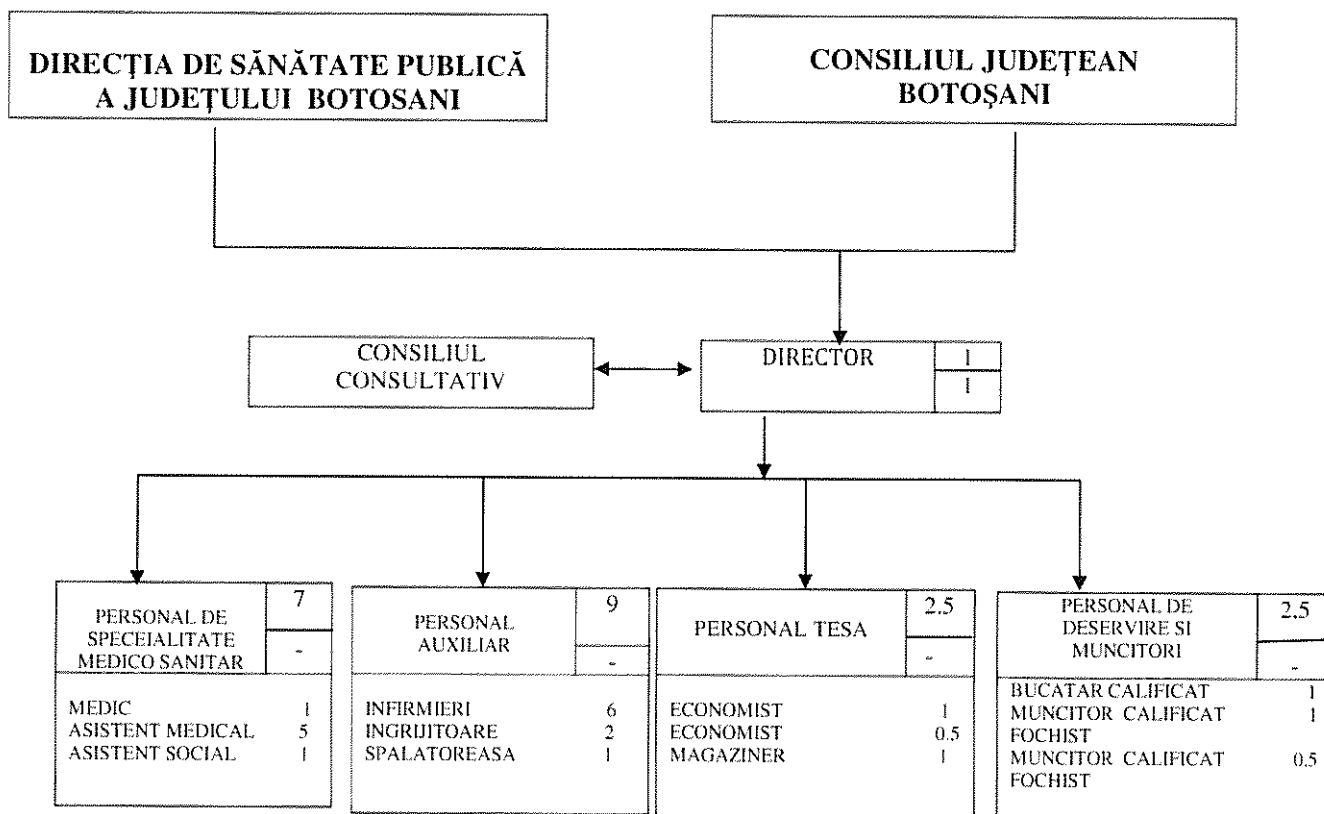
PRESEDINTE,
Costică Macaleți



CONTRASEMNEAZĂ:
SECRETAR AL JUDEȚULUI,
Marcel - Stelică/Bejenariu

ORGANIGRAMA UNITĂȚII DE ASISTENȚĂ MEDICO-SOCIALĂ MIHĂILENI

TOTAL POSTURI	DIN CARE:		
	DE CONDUCERE	DE EXECUȚIE	DIN CARE:
			DESERVIRE
22	1	21	2,5



*Unitatea funcționează cu 24 de paturi

PREȘEDINTE:
Costică Macaleți



CONTRASEMNĂZĂ:
SECRETAR AL JUDEȚULUI,
Marcel-Stelică Bejenariu

STAT DE FUNCȚII
al Unității de Asistență Medico - Socială Mihăileni

Nr. crt	Funcția contractuală de conducere/ de execuție	Nivel studii	Număr posturi	Grad/ Treapta/ Gradație	Ocupat/ Vacant	
0	1	2	3	4	5	
TOTAL POSTURI – din care:			x	22	x	21,5 / 0.5
de conducere		de execuție				
1	Director	S	1	I/5	Ocupat	
PERSONAL DE SPECIALITATE MEDICO - SANITAR			7	x	7 / -	
2	Medic	S	1	-/4	Ocupat	
3	Asistent medical	PL	1	Principal/5	Ocupat	
4	Asistent medical	PL	3	Principal/4	Ocupat	
5-7	Asistent medical	PL	1	Principal/3	Ocupat	
8	Asistent social	S	1	- / 3	Ocupat	
PERSONAL AUXILIAR			9	x	9 / 1	
9-11	Infirmieră	G	3	- / 5	Ocupat	
12	Infirmieră	G	1	- / 4	Ocupat	
13	Infirmieră	G	1	- / 3	Ocupat	
14	Infirmieră	G	1	- / 2	Ocupat	
15	Îngrijitoare	G	1	- / -	Ocupat	
16	Îngrijitoare	G	1	- / 3	Ocupat	
17	Spălătoreasă	G	1	- / 1	Ocupat	
PERSONAL TESA			2,5	x	2,5 / -	
18	Economist	S	1	IA/3	Ocupat	
19	Economist	S	0,5	II/1	Ocupat	
20	Magaziner	M	1	- / 5	Ocupat	
PERSONAL DE DESERVIRE ȘI MUNCITORI			2,5	x	2,5 / -	
21	Bucătar calificat	M/Ș.P.	1	- / 5	Ocupat	
22	Muncitor calificat - fochist	Șc. prof	1	III/II/4	Ocupat	
23	Muncitor calificat - fochist	Șc. prof	0,5	IV/III/5	Vacant	

RECAPITULAȚIE:

Total posturi: 22 din care:

- de conducere: 1

- ocupate: 1

- vacante: -

- de execuție: 21 din care:

- ocupate: 20,5

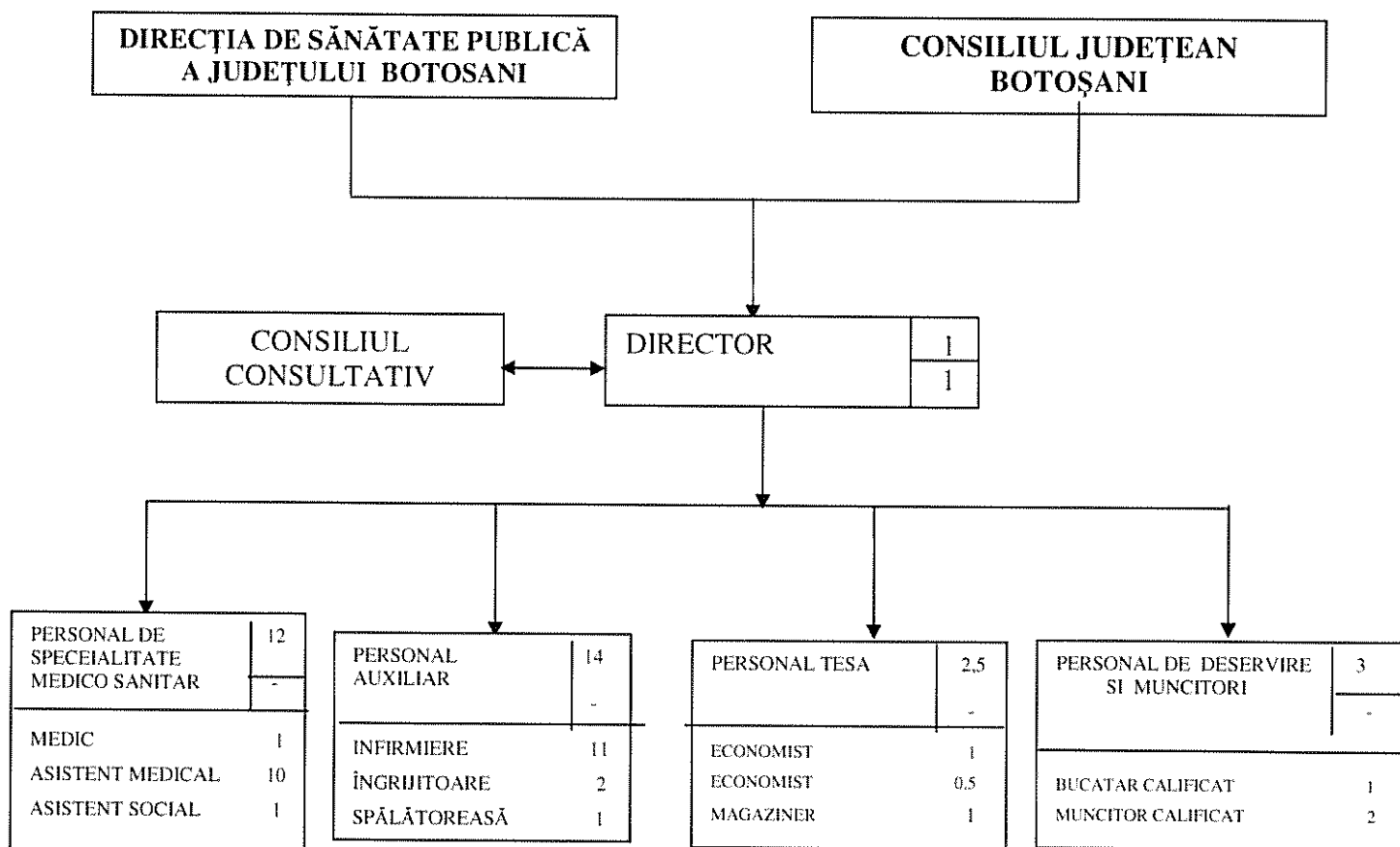
- vacante: 0,5

PREȘEDINTE,
Costică Macaleș

CONTRASEMNEAZĂ:
SECRETAR AL JUDEȚULUI,
Marcel - Stelică Bejenariu

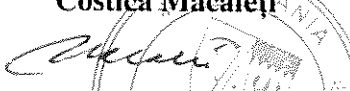

ORGANIGRAMA
UNITĂȚII DE ASISTENȚĂ MEDICO-SOCIALĂ ȘTEFĂNEȘTI

TOTAL POSTURI	DIN CARE:		
	DE CONDUCERE	DE EXECUȚIE	DIN CARE:
			DESERVIRE
32,5	1	31,5	3



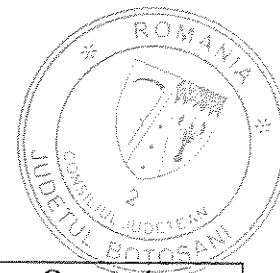
- Unitatea functioneaza cu un numar de 35 paturi.

PREȘEDINTE,
Costică Macalefi

CONTRASEMNEAZĂ:
SECRETAR AL JUDEȚULUI,
Marcel-Stelică Bejenariu





STATUL DE FUNCȚII
al Unității de Asistență Medico – Socială Ștefănești

Nr. crt.	Funcția contractuală de conducere / de execuție	Nivel studii	Număr posturi	Grad / Treaptă gradația	Ocupat / Vacant
0	1	2	3	4	5
TOTAL POSTURI – din care:			32,5	x	27,5 / 5
de conducere		de execuție			
1	Director	S	1	I	Ocupat
PERSONAL DE SPECIALITATE MEDICO SANITAR			12	x	10/ 2
2	Medic primar	S	0,5	-/5	Ocupat
3	Medic primar	S	0,5	-/5	Ocupat
4	Asistent medical	PL	1	Principal/5	Ocupat
5	Asistent medical	PL	1	Principal/4	Ocupat
6	Asistent medical	PL	1	Principal/5	Ocupat
7	Asistent medical	PL	1	Principal/4	Ocupat
8	Asistent medical	PL	1	Principal/5	Ocupat
9	Asistent medical	PL	1	Principal/4	Ocupat
10	Asistent medical	PL	1	-/4	Ocupat
11	Asistent medical	PL	1	-/1	Ocupat
12	Asistent medical	PL	1	Debutant/5	Vacant
13	Asistent medical	PL	1	Debutant/5	Vacant
14	Asistent social	S	1	-/1/2	Ocupat
PERSONAL AUXILIAR			14	x	12 / 2
15	Infirmieră	G	1	-/5	Ocupat
16	Infirmieră	G	1	-/5	Ocupat
17	Infirmieră	G	1	-/5	Ocupat
18	Infirmieră	G	1	-/5	Ocupat
19	Infirmieră	G	1	-/5	Ocupat
20	Infirmieră	M	1	-/3/4	Ocupat
21	Infirmieră	G	1	-/3/4	Ocupat
22	Infirmieră	M	1	-/-	Ocupat
23	Infirmieră	M	1	-/2	Ocupat
24	Infirmieră	M;G	1	Debutant/3	Ocupat
25	Infirmieră	M;G	1	Debutant/-	Ocupat
26	Îngrijitoare	M/G	1	-/5	Vacant
27	Îngrijitoare	M/G	1	-/5	Vacant
28	Spălătoreasă	G	1	III/5	Ocupat

	PERSONAL TESA			2,5	x	1,5/1
29		Economist	S	1	II/5	Vacant
30		Economist	S	0,5	II/5	Ocupat
31		Magaziner	M	1	-/1	Ocupat
	PERSONAL DE DESERVIRE ȘI MUNCITORI			3	x	3/-
32		Bucătar calificat	G	1	-/5	Ocupat
33		Muncitor calificat	G	1	III/5	Ocupat
34		Muncitor calificat	G	1	III/5	Ocupat

RECAPITULAȚIE:

Total posturi: 32,5 din care:
- **de conducere: 1**
- ocupate: 1
- vacante: -
- **de execuție: 31,5 din care:**
- ocupate 26,5
- vacante 5

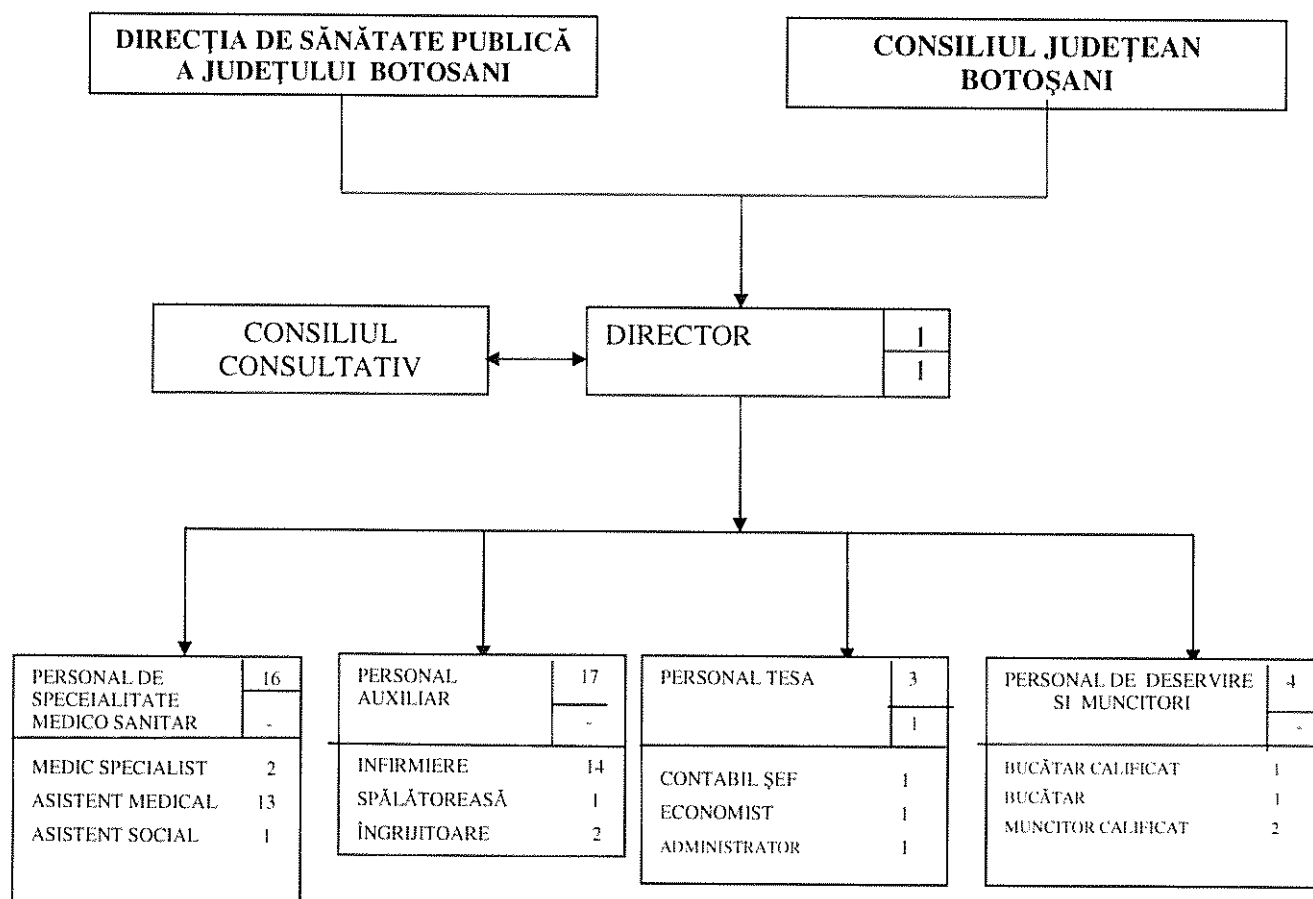
PRESEDINTE,
Costică Macalefi



CONTRASEMNEAZĂ:
SECRETAR AL JUDEȚULUI,
Marcel-Stelică Bejenariu

**ORGANIGRAMA
UNITĂȚII DE ASISTENȚĂ MEDICO-SOCIALĂ SAVENI**

TOTAL POSTURI	DIN CARE:		
	DE CONDUCERE	DE EXECUȚIE	DIN CARE:
			DESERVIRE
41	2	39	4




- Unitatea functioneaza cu un numar de 45 paturi.

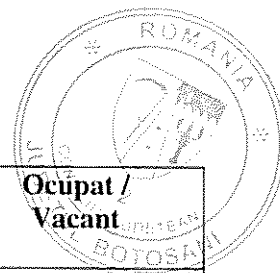
PREȘEDINTE,
Costică Macaletî




CONTRASEMNEAZĂ:
SECRETAR AL JUDEȚULUI,
Marcel-Stelică Bejenariu



STATUL DE FUNCȚII
al Unității de Asistență Medico - Socială SĂVENI



Nr. crt.	Funcția contractuală	Nivel studii	Număr posturi	Grad / Treaptă gradajă	Ocupat / Vacant
0	<i>I</i>	2	3	4	5
TOTAL POSTURI – din care:			41	x	29 / 12
de conducere		de execuție			
1	Director	S	1	II	Ocupat
PERSONAL DE SPECIALITATE MEDICO SANITAR			16	x	10 / 6
2	Medic specialist	S	1	-/3	Ocupat
3	Medic specialist	S	0,5	-/5	Vacant
3bis	Medic specialist	S	0,5	-/5	Vacant
4	Asistent medical	PL	1	Principal/5	Ocupat
5	Asistent medical	PL	1	Principal/5	Ocupat
6	Asistent medical	PL	1	Principal/5	Ocupat
7	Asistent medical	PL	1	Principal/5	Ocupat
8	Asistent medical	PL	1	Principal/5	Ocupat
9	Asistent medical	PL	1	Principal/5	Ocupat
10	Asistent medical	PL	1	Principal/4	Ocupat
11	Asistent medical	PL	1	Principal/4	Ocupat
12	Asistent medical	PL	1	-/5	Vacant
13	Asistent medical	PL	1	-/5	Vacant
14	Asistent medical	PL	1	Principal/5	Vacant
15	Asistent medical	M	1	-/5	Vacant
16	Asistent medical	M	1	-/5	Vacant
17	Asistent social	SSD	1	-/3	Ocupat
PERSONAL AUXILIAR			17	x	12 / 5
18	Infirmieră	G	1	-/5	Ocupat
19	Infirmieră	G	1	-/5	Ocupat
20	Infirmieră	M	1	-/5	Ocupat
21	Infirmieră	G	1	-/5	Ocupat
22	Infirmieră	G	1	-/2	Ocupat
23	Infirmieră	G	1	-/5	Ocupat
24	Infirmieră	G	1	-/3	Ocupat
25	Infirmieră	M	1	-/-	Ocupat
26	Infirmieră	G	1	-/1	Ocupat
27	Infirmieră	M	1	-/2	Ocupat
28	Infirmieră	M;G	1	Debutant /5	Vacant
29	Infirmieră	M;G	1	Debutant /5	Vacant
30	Infirmieră	M;G	1	Debutant /5	Vacant
31	Infirmieră	M;G	1	Debutant /5	Vacant
32	Îngrijitoare	M/G	1	-/-	Ocupat
33	Îngrijitoare	M/G	1	-/-	Ocupat

34		Spălătoreasă	G	1	-/5	Vacant
		PERSONAL TESA		3	x	2 / 1
35	Contabil sef		S	1	II	Ocupat
36		Economist	S	1	IA /5	Vacant
37		Administrator	M	1	-/5	Ocupat
		PERSONAL DE DESERVIRE ȘI MUNCITORI		4	x	4 /-
38		Bucătar calificat	G	1	-/5	Ocupat
39		Bucătar	G	1	-/5	Ocupat
40		Muncitor calificat (fochist)	G	1	III/5	Ocupat
41		Muncitor calificat (fochist)	G	1	IV/4	Ocupat

RECAPITULAȚIE:

Total posturi: 41 din care: **de conducere: 2** din care - ocupate: 2 - vacante 0
de execuție: 39 din care: - ocupate 27 -vacante 12

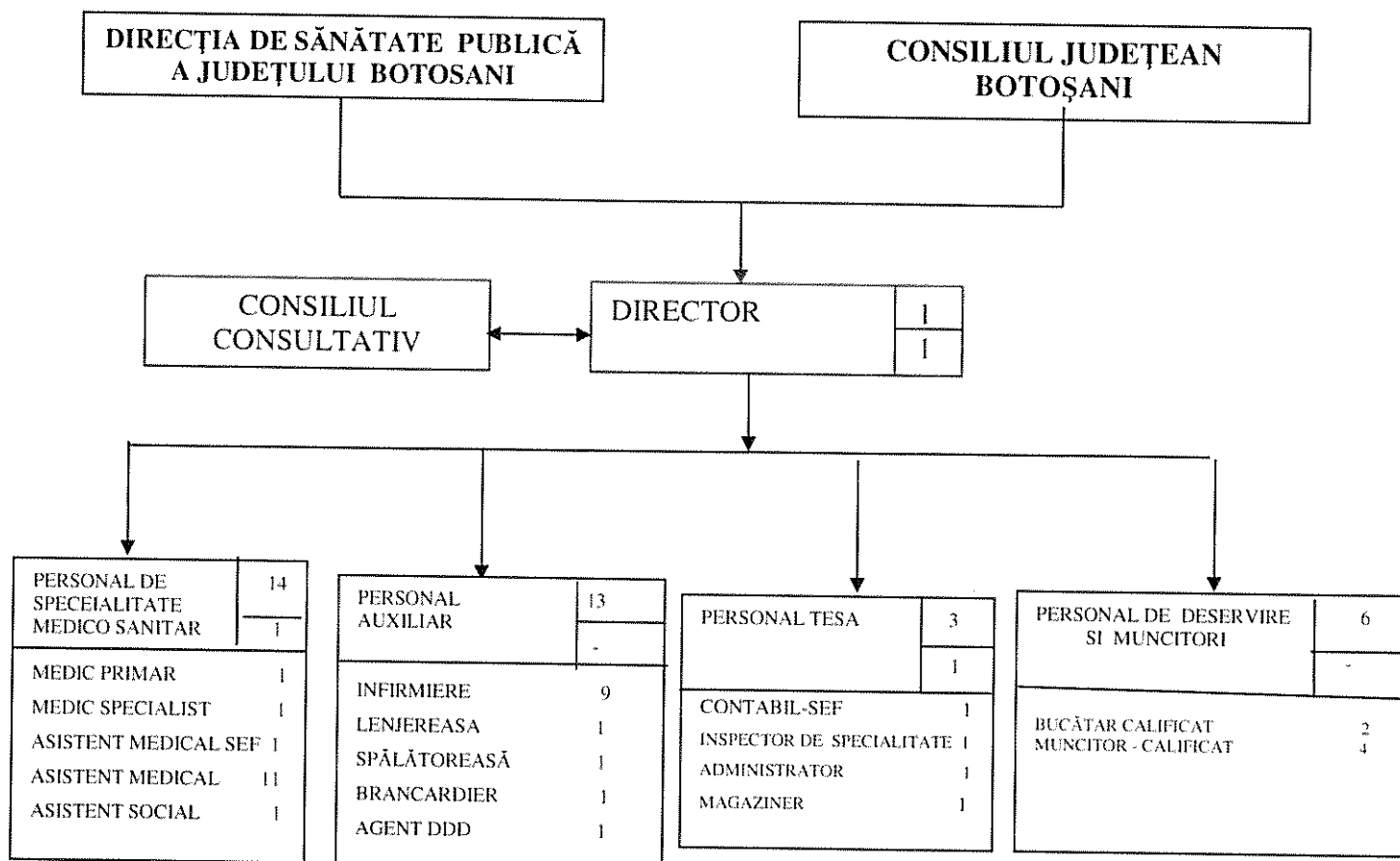
PREȘEDINTE
Costică Macalefi



CONTRASEMNEAZĂ:
SECRETAR AL JUDEȚULUI,
Marcel-Stelică Băjenariu

**ORGANIGRAMA
UNITĂȚII DE ASISTENȚĂ MEDICO-SOCIALĂ
"DR. ELENA POPOVICI" FLĂMÂNZI**

TOTAL POSTURI	DIN CARE:		
	DE CONDUCERE	DE EXECUȚIE	DIN CARE:
			DESERVIRE
39	3	38	6



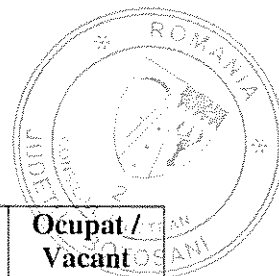
- Unitatea funcționează cu un număr de 50 paturi

PREȘEDINTE,
Costică Macaleți



CONTRASEMNEAZĂ:
SECRETAR AL JUDEȚULUI,
Marcel-Stelică Bejenariu

STATUL DE FUNCȚII
al Unității de Asistență Medico - Socială "Dr. Elena Popovici" Flămânzi



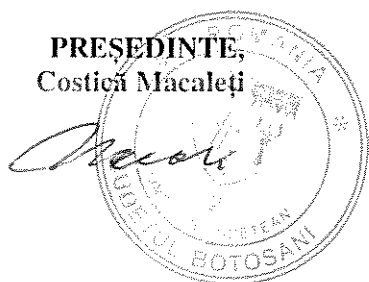
Nr. crt.	Funcția contractuală	Nivel studii	Număr posturi	Grad / Treaptă gradația	Ocupat / Vacant
0	1	2	3	4	5
TOTAL POSTURI – din care:			39	x	34/5
de conducere		de execuție			
1	Director	S	1	II/5	Ocupat
PERSONAL DE SPECIALITATE MEDICO -SANITAR			15	x	12 /3
2	Medic primar	S	1	-/5	Vacant (Temporar ocupat)
3	Medic specialist	S	1	-/5	Vacant
4	Asistent medical șef	PL	1	-/5	Ocupat
5	Asistent medical	PL	1	Principal/5	Ocupat
6	Asistent medical	PL	1	Principal/5	Ocupat
7	Asistent medical	PL	1	Principal/5	Ocupat
8	Asistent medical	PL	1	Principal/5	Ocupat
9	Asistent medical	PL	1	Principal/4	Ocupat
10	Asistent medical	PL	1	Principal/3	Ocupat
11	Asistent medical	PL	1	-/4	Ocupat
12	Asistent medical	PL	1	-/3	Ocupat
13	Asistent medical	PL	1	-/-	Ocupat
14	Asistent medical	PL	1	-/-	Ocupat
15	Asistent medical	PL	1	Deb/5	Vacant
16	Asistent social	S	1	-/5	Ocupat
PERSONAL AUXILIAR			13	x	11 /2
17	Agent DDD	G	1	debutant/3	Ocupat
18	Brancardier	G	1	-/5	Ocupat
19	Infirmieră	G	1	-/4	Ocupat
20	Infirmieră	G	1	-/4	Ocupat
21	Infirmieră	G	1	debutant/5	Vacant
22	Infirmieră	G	1	-/1	Ocupat
23	Infirmieră	M;G	1	debutant/5	Ocupat
24	Infirmieră	M;G	1	debutant/5	Ocupat
25	Infirmieră	M;G	1	debutant/4	Ocupat
26	Infirmieră	M;G	1	debutant/1	Ocupat
27	Infirmieră	M;G	1	debutant/5	Vacant
28	Lenjereasă	G	1	-/5	Ocupat
29	Spălătoreasă	G	1	-/3	Ocupat
PERSONAL TESA			4	x	4 /-
30	Contabil-șef	S	1	II/5	Ocupat
31	Inspector de specialitate	S	1	III/5	Ocupat

32		Administrator	PL	1	-/5	Ocupat
33		Magaziner	M;G	1	-/3	Ocupat
PERSONAL DE DESERVIRE SI MUNCITORI				6	x	6 / -
34		Bucătar calificat	M	1	-/4	Ocupat
35		Bucătar calificat	M	1	-/4	Ocupat
36		Muncitor calificat (fochist)	G	1	IV/5	Ocupat
37		Muncitor calificat (fochist)	G	1	IV/5	Ocupat
38		Muncitor calificat (fochist)	G	1	IV/5	Ocupat
39		Muncitor calificat (fochist)	G	1	I/1	Ocupat

RECAPITULAȚIE:

Total posturi: 39 *din care:*
- **de conducere:** 3
- ocupate: 3
- vacante: -
- **de execuție:** 36 *din care:*
- ocupate: 31
- vacante: 5

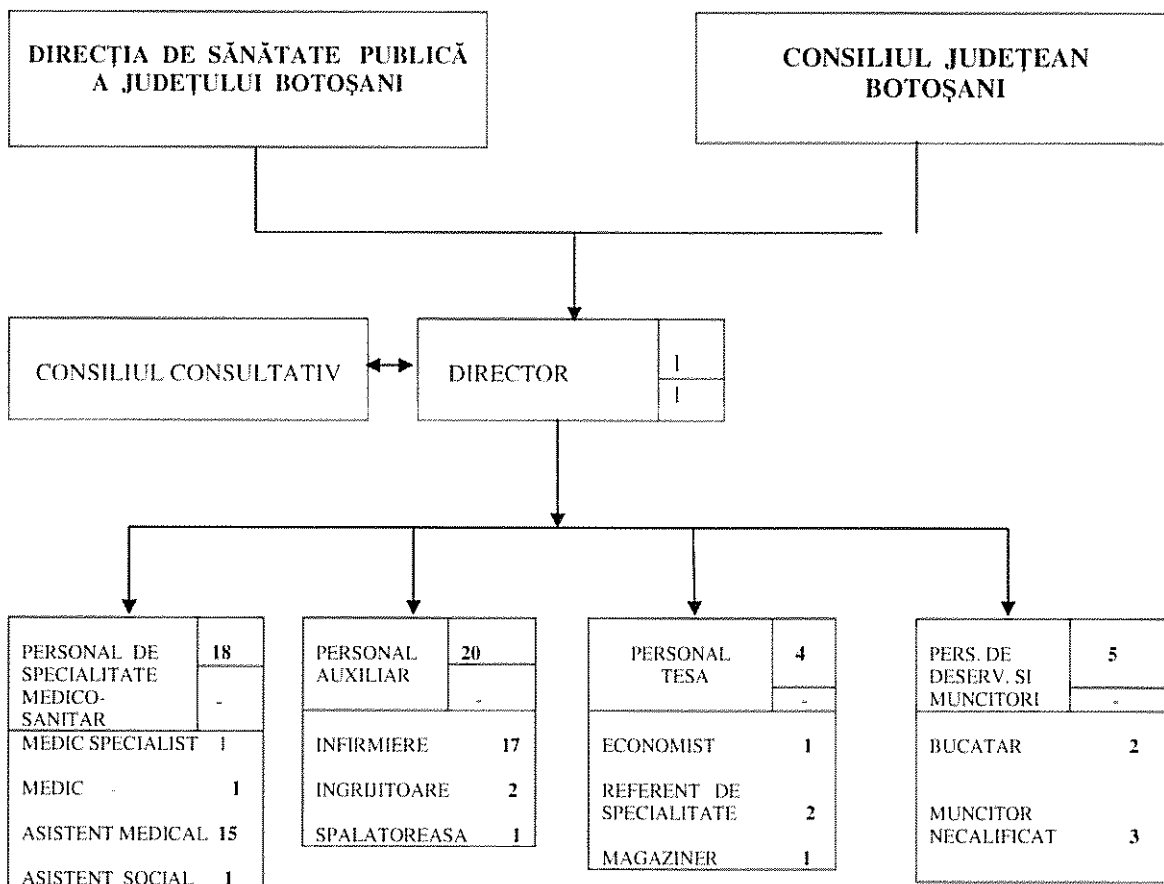
PRESEDINTE,
Costică Măcaleți



CONTRASEMNEAZĂ:
SECRETAR AL JUDEȚULUI,
Marcel – Stelică Bejenariu

ORGANIGRAMA UNITĂȚII DE ASISTENȚĂ MEDICO-SOCIALĂ SULIȚA

TOTAL POSTURI	DIN CARE:		
	DE CONDUCERE	DE EXECUTIE	DIN CARE:
			DESERVIRE
48	1	47	5

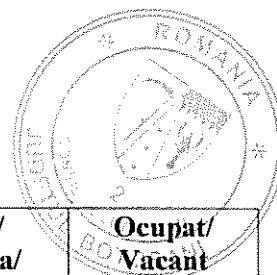


*Unitatea funcționează cu 50 de paturi



CONTRASEMNEAZĂ:
SECRETAR AL JUDEȚULUI,
Marcel-Stelică Bejenariu

STAT DE FUNCȚII
al Unității de Asistență Medico - Socială Sulița



Nr. crt	Funcția contractuală de conducere / de execuție		Nivel studii	Număr posturi	Grad/Treapta/Gradație	Ocupat/ Vacant
0	1		2	3	4	5
TOTAL POSTURI – din care:			x	48	x	41 / 7
de conducere		de execuție				
1	Director		S	1	II/5	Ocupat
PERSONAL DE SPECIALITATE MEDICO-SANITAR				18	x	15 / 3
2		Medic specialist - medicină de familie	S	1	Spec./2/3	Ocupat
3		Medic	S	1	- / 5	Vacant
4-7		Asistent medical	PL	4	Principal/5	Ocupat
8		Asistent medical	PL	1	Principal/4	Ocupat
9		Asistent medical	PL	1	Principal/3/4	Ocupat
10-14		Asistent medical	PL	5	Principal/3	Ocupat
15		Asistent medical	PL	1	- / 5	Ocupat
16		Asistent medical	PL	1	- / 4	Ocupat
17-18		Asistent medical	PL	2	Debutant/5	Vacant
19		Asistent social	S	1	- /Principal/1/2	Ocupat
PERSONAL AUXILIAR				20	x	17/ 3
20-22		Infirmieră	M	3	- / 5	Ocupat
23		Infirmieră	M	1	- / 4/ 5	Ocupat
24-25		Infirmieră	M	2	- / 4	Ocupat
26		Infirmieră	M	1	Debutant/- / 2	Ocupat
27		Infirmieră	M	1	Debutant/- /1/2	Ocupat
28		Infirmieră	M	1	-/1/2	Ocupat
29-31		Infirmieră	G	3	- / 5	Ocupat
32		Infirmieră	G	1	- / 3	Ocupat
33		Infirmieră	G	1	- / 1/2	Ocupat
34		Infirmieră	G	1	- / 1	Ocupat
35		Infirmieră	G	1	Debutant/- /0/1	Ocupat

36		Îngrijitoare	M/G	1	- / 5	Vacant
37		Îngrijitoare	M/G	1	- / 5	Vacant
38		Spălătoareasă	G	1	- / 5	Ocupat
39		Infirmieră	M;G	1	Deb /5	Vacant
PERSONAL TESA				4	x	4/ -
40		Economist	S	1	I /IA/ 3	Ocupat
41		Referent de specialitate	S	1	III / 2	Ocupat
42		Referent de specialitate	S	1	Deb /III/5	Ocupat
43		Magaziner	M	1	Deb /5	Ocupat
PERSONAL DE DESERVIRE ȘI MUNCITORI				5		4 / 1
44		Bucătar	G+curs	1	-/5	Ocupat
45		Bucătar	G+curs	1	-/3/4	Ocupat
46		Muncitor necalificat	M	1	1/3	Ocupat
47		Muncitor necalificat	G	1	1/5	Ocupat
48		Muncitor necalificat	M;G	1	1/5	Vacant

RECAPITULAȚIE:

Total posturi: 48, din care:

- de conducere: 1
 - ocupate: 1
 - vacante: -
- de execuție: 47, din care:
 - ocupate: 40
 - vacante: 7

PREȘEDINTE,
Costică Macaleși



CONTRASEMNEAZĂ:
SECRETAR AL JUDEȚULUI,
Marcel - Stelici Bejenariu