



ROMÂNIA  
JUDEȚUL BOTOȘANI  
CONSILIUL JUDEȚEAN

Botoșani, Piața Revoluției 1-3, Cod poștal 710236, Tel: +40 231 514712, +40 231 514713, +40 231 514714;  
Fax: +40 231 514715, +40 231 515020, +40 231 536155, +40 231 529220;  
Web: [www.cjbotosani.ro](http://www.cjbotosani.ro); E-mail: [consiliu@cjbotosani.ro](mailto:consiliu@cjbotosani.ro)



**HOTĂRÂRE**  
**privind aprobarea organigramelor și statelor de funcții ale unităților de asistență medico-socială Suharău, Sulița și Mihăileni**

*Consiliul Județean Botoșani, întrunit în ședință ordinară în data de 31.05.2018,*  
urmare adreselor nr. 790 din 21.05.2018 a Unității de Asistență Medico Socială Suharău, nr. 435 din 28.02.2018 a Unității de Asistență Medico Socială Sulița și nr. 1114 din 22.05.2018 a Unității de Asistență Medico Socială Mihăileni,

analizând Expunerea de motive a Președintelui Consiliului Județean Botoșani privind propunerea de aprobare a organigramelor și statelor de funcții pentru unitățile de asistență medico-sociale Suharău, Sulița și Mihăileni,

având în vedere Raportul de specialitate al Direcției Buget – Finanțe nr. 7501 din 23.05.2018,

văzând Rapoartele de avizare ale comisiilor de specialitate ale Consiliului Județean Botoșani,

în conformitate cu prevederile Hotărârii de Guvern nr.459/2010 cu modificările și completările ulterioare, Legea - cadru nr. 153/2017, cu modificările și completările ulterioare,

în temeiul art.91 alin.(1) lit. „a” , alin. (2) lit. „c” și art. 97 alin. (1) din Legea administrației publice locale nr.215 / 2001, republicată, cu modificările ulterioare,

**hotărăște:**

**Art.1** - Se aprobă organigrama și statul de funcții pentru Unitatea de Asistență Medico Socială Sulița, conform anexelor nr.1 și 2, care fac parte integrantă din prezenta hotărâre.

**Art.2** - Se aprobă organigrama și statul de funcții pentru Unitatea de Asistență Medico Socială Suharău, conform anexelor nr.3 și 4, care fac parte integrantă din prezenta hotărâre.

**Art.3** - Se aprobă organigrama și statul de funcții pentru Unitatea de Asistență Medico Socială Mihăileni, conform anexelor nr.5 și 6, care fac parte integrantă din prezenta hotărâre.

**Art.4** – Se aprobă delegarea atribuțiilor de director al Unității de Asistență Medico Socială Suharău doamnei dr. Isbășescu Aurora, până la ocuparea postului prin concurs.

**Art.5** – Se aprobă delegarea atribuțiilor de director al Unității de Asistență Medico Socială Mihăileni doamnei dr. Crețu Luminița Gabriela, până la ocuparea postului prin concurs.

**Art.6** - Președintele Consiliului Județean Botoșani asigură ducerea la îndeplinire a prevederilor prezentei hotărâri prin Direcția Buget - Finanțe și unitățile de asistență medico-socială Suharău, Sulița și Mihăileni.

PREȘEDINTE,  
Costică Macaștei

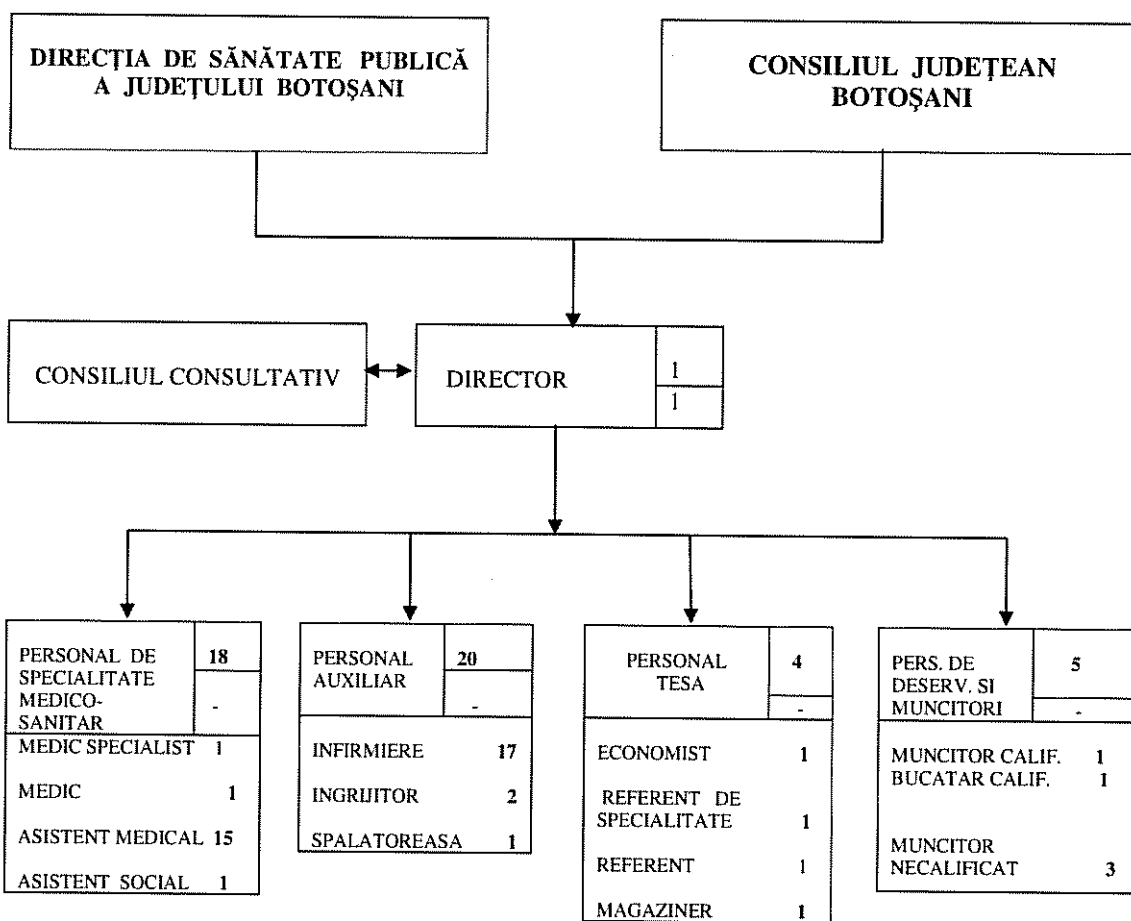


CONTRASEMNEAZĂ:  
SECRETAR AL JUDEȚULUI,  
Marcel - Stelica Bejenariu

Botoșani,  
Nr. 82 / 31.05.2018

**ORGANIGRAMA  
UNITĂȚII DE ASISTENȚĂ MEDICO-SOCIALĂ SULIȚA**

TOTAL POSTURI	DIN CARE:		
	DE CONDUCERE	DE EXECUTIE	DIN CARE:
			DESERVIRE
48	1	47	5



\*Unitatea funcționează cu 50 de paturi

**PREȘEDINTE,**  
Costică Macaletî



**CONTRASEMNEAZĂ:**  
**SECRETAR AL JUDEȚULUI,**  
Marcel – Stelică Bejenariu

STAT DE FUNCȚII  
al Unității de Asistență Medico - Socială Sulița

Nr. crt	Funcția contractuală de conducere / de execuție	Nivel studii	Număr posturi	Grad/ Treapta/ Gradație	Ocupat/ Vacant
0	1	2	3	4	5
<b>TOTAL POSTURI – din care:</b>		<b>x</b>	<b>48</b>	<b>x</b>	<b>42 / 6</b>
1	Director	S	1	II/5	Ocupat
<b>PERSONAL DE SPECIALITATE MEDICO-SANITAR</b>			<b>18</b>	<b>x</b>	<b>14 / 4</b>
2	Medic specialist- medicină de familie	S	1	Spec./2	Ocupat
3	Medic	S	1	- / 3	Vacant
4-7	Asistent medical	PL	4	Principal/ 5	Ocupat
8	Asistent medical	PL	1	Principal/ 4	Ocupat
9-13	Asistent medical	PL	5	Principal/ 3	Ocupat
14	Asistent medical	PL	1	- /Principal*/ 3	Ocupat
15	Asistent medical	PL	1	- / 4	Ocupat
16-18	Asistent medical	PL	3	- / 1	Vacant
19	Asistent social	S	1	- / 1	Ocupat
<b>PERSONAL AUXILIAR</b>			<b>20</b>	<b>x</b>	<b>17 / 3</b>
20-22	Infirmieră	M	3	- /5	Ocupat
23-25	Infirmieră	M	3	- /4	Ocupat
26	Infirmieră	M	1	- /1	Ocupat
27-30	Infirmieră	G	4	- /5	Ocupat
31	Infirmieră	G	1	- / 3	Ocupat
32-33	Infirmieră	G	2	- /1	Ocupat
34	Îngrijitor	G	1	- /5	Ocupat
35	Îngrijitor	M/G	1	- /1	Ocupat
36	Spălătoreasă	G	1	- /5	Ocupat
37-39	Infirmieră	M;G	3	Deb/-	Vacant

PERSONAL TESA			4	x	4 / -
40	Economist	S	1	I/3	Ocupat
41	Referent de specialitate	S	1	III/5	Ocupat
42	Referent	M	1	IA/5	Ocupat
43	Magaziner	M;G	1	Deb/-/1	Vacant
PERSONAL DE DESERVIRE ȘI MUNCITORI			5		4 / 1
44	Muncitor calificat - Bucătar	G +curs	1	II/5	Ocupat
45	Bucătar	M;G + curs	1	-/5	Vacant
46	Muncitor necalificat	M	1	I/3	Ocupat
47	Muncitor necalificat	G	1	I /5	Ocupat
48	Muncitor necalificat	M;G	1	I /3	Vacant

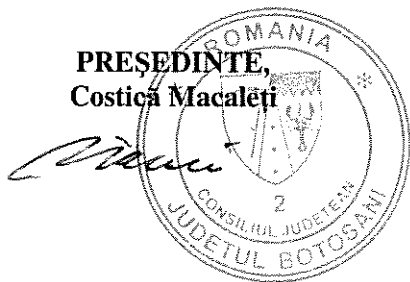
\* Titularul postului este propus pentru promovare.

#### RECAPITULAȚIE:

Total posturi: 48, din care:

- de conducere: 1
  - ocupate: 1
  - vacante: -
- de execuție: 47, din care:
  - ocupate: 41
  - vacante: 6

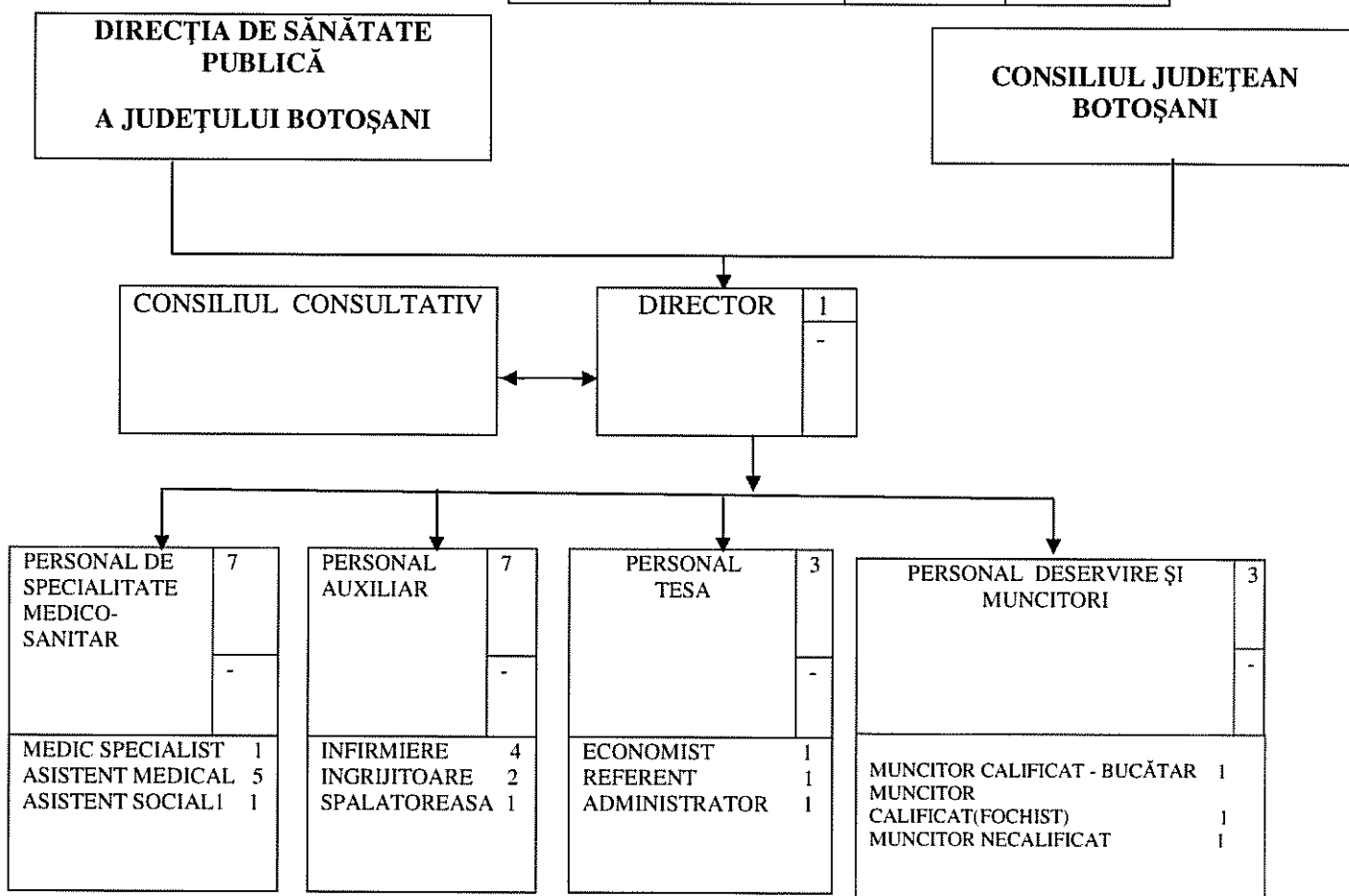
PREȘEDINTE,  
Costică Macalețchi



CONTRASEMNEAZĂ:  
Secretar al Județului,  
Marcel - Stelica Bejenariu

**ORGANIGRAMA  
UNITĂȚII DE ASISTENȚĂ MEDICO-SOCIALĂ SUHARĂU**

TOTAL POSTURI	DIN CARE		
	DE CONDUCERE	DE EXECUȚIE	DIN CARE:
			DESERVIRE
21	1	20	3

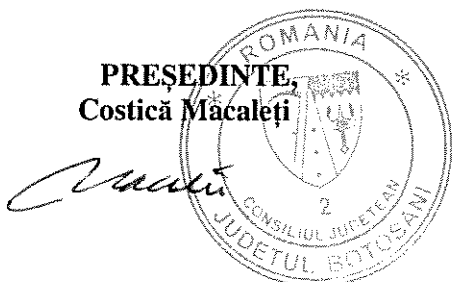


\*Unitatea funcționează cu un număr de 24 paturi.

T. TOTAL PERSONAL = 20

C. PERSONAL DE CONDUCERE = 1

**PREȘEDINTE,**  
Costică Măcaleți



**CONTRASEMNEAZĂ:**  
**SECRETAR AL JUDEȚULUI,**  
Marcel-Stelică Bejenariu



STAT DE FUNCȚII  
al Unității de Asistență Medico - Socială Suharău

Nr. crt	Funcția contractuală de conducere / de execuție	Nivel studii	Număr posturi	Grad/ Treapta/ Gradație	Ocupat/ Vacant
0	1	2	3	4	5
<b>TOTAL POSTURI – din care:</b>		<b>x</b>	<b>21</b>	<b>x</b>	<b>20 / 1</b>
1	Director	S	1	I/5	Vacant
<b>PERSONAL DE SPECIALITATE MEDICO-SANITAR</b>			<b>7</b>	<b>x</b>	<b>7 / -</b>
2	Medic specialist	S	1	-/5	Ocupat
3	Asistent medical	PL	1	Principal/ 5	Ocupat
4	Asistent medical	PL	1	Principal/ 4	Ocupat
5	Asistent medical	PL	1	- / 2	Ocupat
6	Asistent medical	PL	1	- / 1/2	Ocupat
7	Asistent medical	S	1	Principal/ 2/3	Ocupat
8	Asistent social	S	1	Principal/ 5	Ocupat
<b>PERSONAL AUXILIAR</b>			<b>7</b>	<b>x</b>	<b>7 / -</b>
9-10	Infirmieră	G	2	- /5	Ocupat
11	Infirmieră	G	1	- /2	Ocupat
12	Infirmieră	G	1	- /1	Ocupat
13	Îngrijitoare	G	1	- /1/2	Ocupat
14	Îngrijitoare	M/G	1	- /1/2	Ocupat
15	Spălătoreasă	G	1	-/2	Ocupat
<b>PERSONAL TESA</b>			<b>3</b>	<b>x</b>	<b>3 / -</b>
16	Economist	S	1	IA/5	Ocupat
17	Referent	M	1	II/5	Ocupat
18	Administrator	M	1	I/5	Ocupat
<b>PERSONAL DE DESERVIRE ȘI MUNCITORI</b>			<b>3</b>	<b>x</b>	<b>3 / -</b>
19	Muncitor calificat - bucătar	Șc. prof.	1	II/4	Ocupat
20	Muncitor calificat - fochist	Șc. prof	1	III/5	Ocupat
21	Muncitor necalificat	G/ Șc.prof	1	- / -	Ocupat

**RECAPITULAȚIE:**

Total posturi: 21, din care:

- de conducere: 1

- ocupate: -

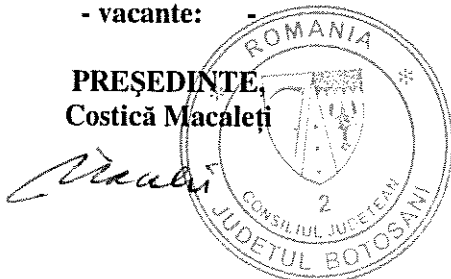
- vacante: 1

- de execuție: 20, din care:

- ocupate: 20

- vacante: -

PREȘEDINTE,  
Costică Macaleți



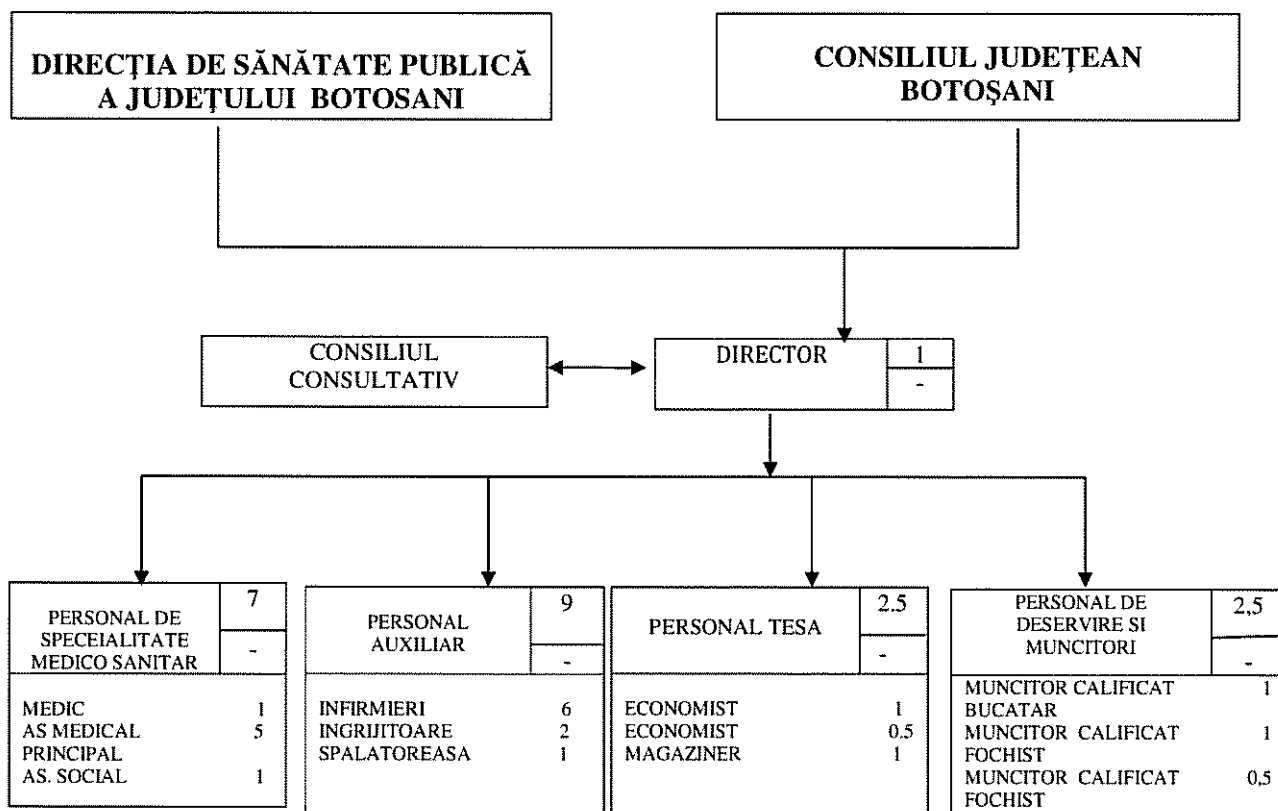
CONTRASEMNEAZĂ:  
Secretar al Județului  
Marcel - Stelica Bejenariu





## ORGANIGRAMA UNITĂȚII DE ASISTENȚĂ MEDICO-SOCIALĂ MIHĂILENI

TOTAL POSTURI	DIN CARE:		
	DE CONDUCERE	DE EXECUȚIE	DIN CARE:
			DESERVIRE
22	1	21	2,5



\*Unitatea funcționează cu 24 de paturi

**PRESEDINTE**  
Costică Macaleți

**CONTRASEMNEAZĂ:**  
**SECRETAR AL JUDEȚULUI,**  
Marcel-Stelică Băjenariu

---

---

STAT DE FUNCȚII  
al Unității de Asistență Medico - Socială Mihăileni

Nr. crt	Funcția contractuală de conducere/ de execuție	Nivel studii	Număr posturi	Grad/Treapta/Gradație	Ocupat/Vacant
0	1	2	3	4	5
<b>TOTAL POSTURI – din care:</b>		<b>x</b>	<b>22</b>	<b>x</b>	<b>20 / 2</b>
1	Director	S	1	I/5	Vacant
<b>PERSONAL DE SPECIALITATE MEDICO - SANITAR</b>			<b>7</b>	<b>x</b>	<b>7 / -</b>
2	Medic	S	1	-/4	Ocupat
3	Asistent medical	PL	1	Principal/5	Ocupat
4	Asistent medical	PL	1	Principal/4	Ocupat
5-7	Asistent medical	PL	3	Principal/3	Ocupat
8	Asistent social	S	1	- / 3	Ocupat
<b>PERSONAL AUXILIAR</b>			<b>9</b>	<b>x</b>	<b>8 / 1</b>
9-11	Infirmieră	G	3	- / 5	Ocupat
12-13	Infirmieră	G	2	- / 3	Ocupat
14	Infirmieră	G	1	- / 1	Ocupat
15	Îngrijitoare	G	1	- / 5	Vacant
16	Îngrijitoare	G	1	- / 3	Ocupat
17	Spălătoreasă	G	1	- / -	Ocupat
<b>PERSONAL TESA</b>			<b>2,5</b>	<b>x</b>	<b>2,5 / -</b>
18	Economist	S	1	IA/3	Ocupat
19	Economist	S	0,5	II/-	Ocupat
20	Magaziner	M	1	- / 5	Ocupat
<b>PERSONAL DE DESERVIRE ȘI MUNCITORI</b>			<b>2,5</b>	<b>x</b>	<b>2,5 / -</b>
21	Muncitor calificat - bucătar	M	1	IV/5	Ocupat
22	Muncitor calificat - fochist	Șc. prof	1	III/3	Ocupat
23	Muncitor calificat - fochist	Șc. prof	0,5	IV/III/4	Ocupat

**RECAPITULAȚIE:**

Total posturi: 22 din care:  
 - de conducere: 1  
     - ocupate: -  
     - vacante: 1  
 - de execuție: 21 din care:  
     - ocupate: 20  
     - vacante: 1

PREȘEDINTE,  
Costică Macaleți



CONTRASEMNEAZĂ:  
Secretar al Județului  
Marcel - Stelica Bejenariu