



R O M Â N I A
JUDEȚUL BOTOȘANI
CONSILIUL JUDEȚEAN

Botoșani, Piața Revoluției 1-3, Cod poștal 710236, Tel: +40 231 514712, +40 231 514713, +40 231 514714;
Fax: +40 231 514715, +40 231 515020, +40 231 536155, +40 231 529220;
Web: www.cjbotosani.ro; E-mail: consiliu@cjbotosani.ro

H O T Ă R Ă R E

privind aprobarea organigramei și statului de funcții pentru Muzeul Județean Botoșani, instituție publică de cultură de interes județean subordonată Consiliului Județean Botoșani

Consiliul Județean Botoșani, întrunit în ședință ordinară în data de 27.06.2022,

analizând Referatul de aprobare nr. 10997 din 15.06.2022 al Președintelui Consiliului Județean Botoșani privind propunerea de aprobarea a organigramei și statului de funcții pentru Muzeul Județean Botoșani, instituție publică de cultură de interes județean subordonată Consiliului Județean Botoșani,

având în vedere:

- Raportul de specialitate al Direcției Buget – Finanțe nr. 10998 din 15.06.2022;
- Avizele comisiilor de specialitate ale Consiliului Județean Botoșani,

în conformitate cu prevederile Legii - cadru nr.153/2017, cu modificările și completările ulterioare,

în temeiul art.173 alin.(1) lit. a), alin. (2) lit. c) și art. 196 alin. (1) lit. a) din Ordonanța de Urgență a Guvernului nr.57/2019 privind Codul administrativ, cu modificările și completările ulterioare,

h o t ă r ă ș t e :

Art. 1 – Se aprobă organigrama pentru Muzeul Județean Botoșani, conform anexei nr. 1, care face parte integrantă din prezenta hotărâre.

Art.2 – Se aprobă statul de funcții pentru Muzeul Județean Botoșani, conform anexei nr. 2, care face parte integrantă din prezenta hotărâre.

Art.3 – La data intrării în vigoare a prezentei hotărâri, Hotărârea Consiliului Județean Botoșani nr. 122 din 26.05.2021, cu modificările ulterioare, își încetează aplicabilitatea.

Art.4 - Președintele Consiliului Județean Botoșani asigură ducerea la îndeplinire a prevederilor prezentei hotărâri prin Direcția Buget Finanțe din cadrul aparatului de specialitate și Muzeul Județean Botoșani.

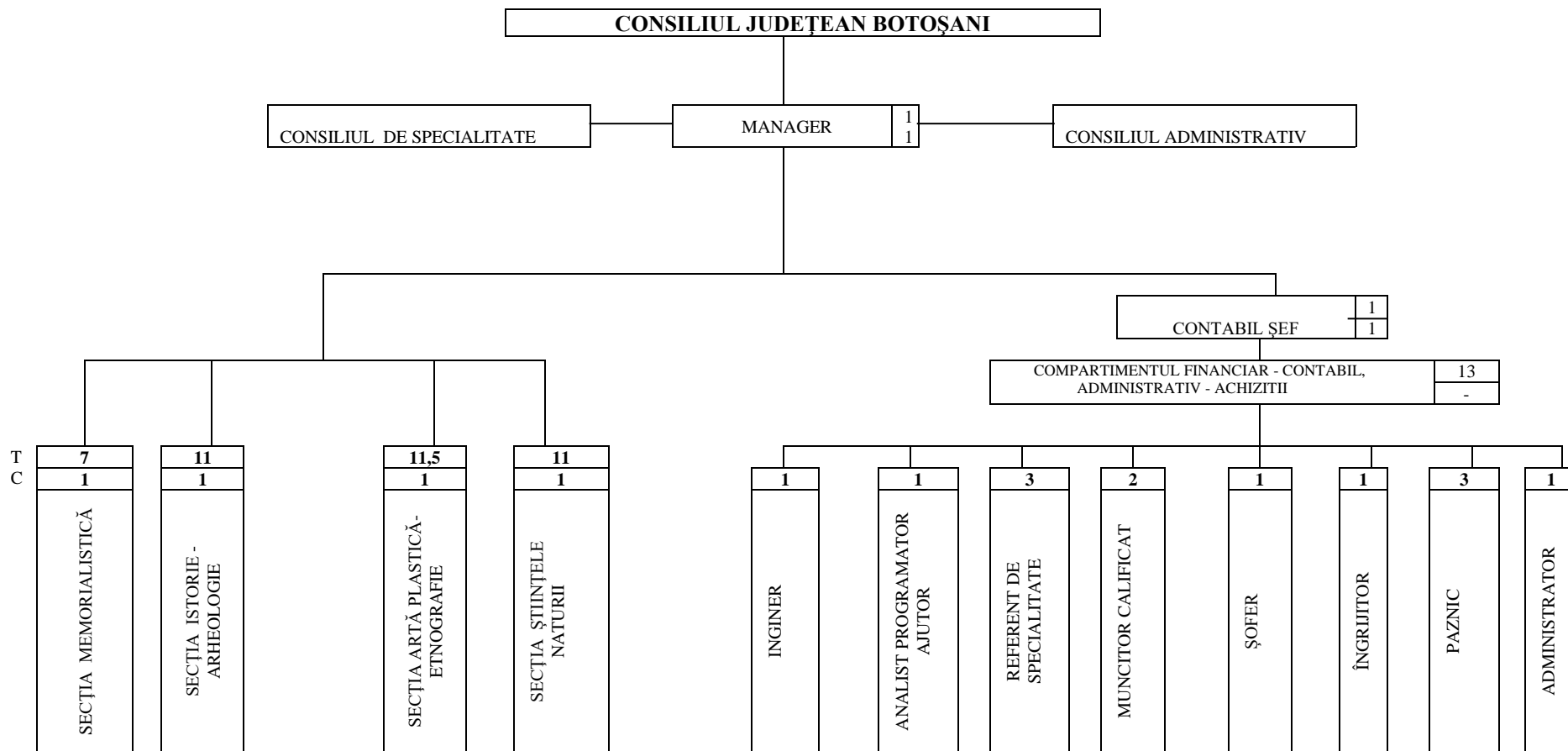
PREȘEDINTE,
Doina – Elena Federovici

CONTRASEMNEAZĂ:
Secretar general al județului,
Marcel - Stelică Bejenariu

Botoșani,
Nr. 126 din 27.06.2022

**ORGANIGRAMA
MUZEULUI JUDEȚEAN BOTOȘANI**

TOTAL PERSONAL	din care:		
	CONDUCERE	EXECUȚIE	din care: DESERV.
55,5	6	49,5	13



**Președinte,
Doina – Elena Federovici**

**CONTRASEMNEAZĂ:
Secretar general al județului
Marcel-Stelică Bejenariu**

STAT DE FUNCȚII
al Muzeului Județean Botoșani

Nr. crt.	Funcția contractuală de conducere/ de execuție	Nivel studii	Număr posturi	Grad/ Treapta/ Gradație	Ocupat/ Vacant
0	1	2	3	4	5
TOTAL POSTURI – din care:		x	55,5	x	51,5 /4
1	Manager	S	1	II/5	Ocupat
SECȚIA MEMORIALISTICĂ		x	7	x	7 / -
2	Sef secție	S	1	II/5	Ocupat
3	Muzeograf	S	1	IA/5	Ocupat
4	Muzeograf	S	1	IA/5	Ocupat
5	Muzeograf	S	1	IA/4	Ocupat
6	Gestionar custode	M	1	IA/5	Ocupat
7	Gestionar custode	M	1	IA/5	Ocupat
8	Supraveghetor	G	1	- /5	Ocupat
SECȚIA ISTORIE – ARHEOLOGIE		x	11	x	10/1
9	Sef secție	S	1	II/5	Vacant
10	Muzeograf	S	1	IA/4	Ocupat
11	Muzeograf	S	1	II/2	Ocupat
12	Muzeograf	S	1	IA/4	Ocupat
13	Muzeograf	S	1	Deb/5	Ocupat
14	Arheolog	S	1	Deb/1	Ocupat
15	Restaurator (ceramică)	S	1	IA/5	Vacant temporar - rezervat
16	Conservator	S	1	I/4	Ocupat
17	Desenator artistic	S	1	I/2	Ocupat
18	Gestionar custode	M	1	IA/5	Ocupat
19	Gestionar custode	M	1	IA/5	Ocupat
SECȚIA ARTĂ PLASTICĂ - ETNOGRAFIE		x	11,5	x	10,5 /1
20	Sef secție	S	1	II/5	Ocupat
21	Muzeograf	S	1	IA/5	Ocupat
22	Muzeograf	S	1	IA/4	Ocupat
23	Muzeograf	S	0,5	II/5	Ocupat
24	Restaurator (lemn)	S	1	II/0	Ocupat
25	Restaurator (textile)	S	1	I/3	Ocupat
26	Conservator	S	1	Deb/5	Vacant
27	Conservator	S	1	I/5	Ocupat
28	Gestionar custode	M	1	IA/5	Ocupat
29	Gestionar custode	M	1	I/5	Ocupat
30	Gestionar custode	M	1	II/4	Ocupat

31	Îngrijitor	M	1	- /5	Ocupat
SECȚIA ȘTIINTELE NATURII		x	11	x	11 / -
32	Sef secție	S	1	II/5	Ocupat
33	Muzeograf	S	1	IA/5	Ocupat
34	Muzeograf	S	1	IA/5	Ocupat
35	Muzeograf	S	1	IA/4	Ocupat
36	Restaurator	S	1	II/0	Ocupat
37	Gestionar custode	M	1	IA/5	Ocupat
38	Muncitor calificat întreținere	M	1	I/5	Ocupat
39	Îngrijitor	G	1	-/5	Ocupat
40	Paznic	M	1	- /5	Ocupat
41	Paznic	G	1	- /5	Ocupat
42	Paznic	G	1	- /5	Ocupat
CONTABIL ȘEF		x	1	x	1 / -
43	Contabil șef	S	1	II/5	Ocupat
COMPARTIMENTUL FINANCIAR - CONTABIL ADMINISTRATIV – ACHIZIȚII		x	13	x	11 / 2
44	Referent de specialitate	S	1	I/5	Ocupat
45	Referent de specialitate	S	1	II/5	Ocupat
46	Referent de specialitate	S	1	III/5	Ocupat
47	Inginer	S	1	Deb/5	Vacant
48	Analist programator ajutor	M	1	IA/5	Ocupat
49	Administrator	M	1	I/5	Ocupat
50	Muncitor calificat - tâmplar	M;G	1	IV/5	Vacant
51	Muncitor calificat - fochist	M	1	III/3	Ocupat
52	Șofer	M	1	I/5	Ocupat
53	Îngrijitor	M	1	-/ 4	Ocupat
54	Paznic	M	1	- /5	Ocupat
55	Paznic	M	1	- /5	Ocupat
56	Paznic	M	1	- /4	Ocupat

RECAPITULAȚIE:

- Total posturi: 55,5 din care:**
- de conducere: 6
 - ocupate: 5
 - vacante : 1
 - de execuție: 49,5 din care:
 - ocupate: 46,5
 - vacante: 3

PREȘEDINTE,
Doina – Elena Federovici

CONTRASEMNEAZĂ:
Secretar general al județului
Marcel - Stelică Bejenariu