



**ROMÂNIA**  
**JUDEȚUL BOTOȘANI**  
**CONSILIUL JUDEȚEAN**

Botoșani, Piața Revoluției 1-3, Cod poștal 710236, Tel: +40 231 514712, +40 231 514713, +40 231 514714;  
Fax: +40 231 514715, +40 231 515020, +40 231 536155, +40 231 529220;  
Web: [www.cjbotosani.ro](http://www.cjbotosani.ro); E-mail: [consiliu@cjbotosani.ro](mailto:consiliu@cjbotosani.ro)

---

**H O T Ă R Ă R E**

**privind avizarea Planului de școlarizare, aprobarea organigramei și statului de funcții ale Școlii Populare de Arte "George Enescu" Botoșani, pentru anul școlar 2022 – 2023**

**Consiliul Județean Botoșani**, întrunit în ședință ordinară din data de 27.06.2022, **urmare** adresei Școlii Populare de Arte "George Enescu" Botoșani nr.505 din 26.05.2022, înregistrată la Consiliul Județean Botoșani nr. 9975 din 26.05.2022, prin care se solicită avizarea Planului de școlarizare, aprobarea organigramei și statului de funcții pentru anul școlar 2022 – 2023, **analizând** Referatul de aprobare nr. 11088 din 16.06.2022 al Președintelui Consiliului Județean Botoșani, prin care se propune avizarea Planului de școlarizare, aprobarea organigramei și statului de funcții ale Școlii Populare de Arte "George Enescu" Botoșani, pentru anul școlar 2022 – 2023,

**având în vedere:**

- Raportul de specialitate al Direcției Buget Finanțe nr.11089 din 16.06.2022;
- Avizele comisiilor de specialitate ale Consiliului Județean Botoșani,

**în conformitate** cu prevederile art. 4 din Regulamentul de organizare și funcționare al Școlii Populare de Arte „George Enescu” Botoșani, art. 6 din Ordonanța de Urgență a Guvernului nr.118/2006 privind înființarea, organizarea și desfășurarea activității așezămintelor culturale, aprobată prin Legea nr.143/2007, cu modificările ulterioare, Legea - cadru nr.153/2017 privind salarizarea personalului plătit din fonduri publice, cu modificările și completările ulterioare,

**în temeiul** art. 173 alin. (1) lit. a), alin. (2) lit. c), alin.(5) lit. d) și art.196 alin. (1) lit. a) din Ordonanța de Urgență a Guvernului nr.57/2019 privind Codul administrativ, cu modificările și completările ulterioare,

**h o t ă r ă ș t e:**

**Art.1** Se avizează Planul de școlarizare al Școlii Populare de Arte" George Enescu" Botoșani, pentru anul școlar 2022 - 2023, conform *anexei nr. 1*, care face parte integrantă din prezenta hotărâre.

**Art.2** Se aprobă organigrama și statul de funcții ale Școlii Populare de Arte "George Enescu" Botoșani, pentru anul școlar 2022 – 2023, conform *anexelor nr. 2 și 3*, care fac parte integrantă din prezenta hotărâre.

**Art.3** La data intrării în vigoare a prezentei hotărâri, Hotărârea Consiliului Județean Botoșani nr.187 din 27.09.2021 își încetează aplicabilitatea.

**Art.4** Președintele Consiliului Județean Botoșani asigură ducerea la îndeplinire a prevederilor prezentei hotărâri prin Direcția Buget – Finanțe și Școala Populară de Arte "George Enescu" Botoșani.

**PREȘEDINTE,**  
**Doina – Elena Federovici**

**CONTRASEMNEAZĂ:**  
**Secretar general al județului**  
**Marcel - Stelică Bejenariu**

**Botoșani,**  
**Nr. 127 din 27.06.2022**

**PLAN DE ȘCOLARIZARE**  
**al Școlii Populare de Arte „George Enescu” Botoșani pentru anul școlar 2022-2023**

Nr. Cr.	DISCIPLINA	Durata studiilor (nr. de ani)	Număr		Număr de elevi pe ani de studii					Total elevi
			Norma <sup>1</sup> Catedre	Ore/ predare Săptăm.	I	II	III	IV	V	
<b>SECȚII PERMANENTE LA SEDIU</b>										
1.	CANTO MUZICĂ CLASICĂ	3	1	1	7	3	8			18
2.	CANTO MUZICĂ UȘOARĂ	3	3	1	22	12	20			54
3.	CANTO MUZ.POPULARĂ	3	4¼	1	29	24	24			77
4.	PIAN	5	3	1	22	12	9	2	9	54
5.	VIOARĂ	5	2¼	1	15	7	6	7	6	41
6.	ACORDEON	3	1	1	7	8	3			18
7.	CHITARĂ	3	2¼	1	13	12	16			41
8.	ORGĂ ELECTRONICĂ	3	1¾	1	10	10	12			32
9.	INSTRUMENTE DE SUFLAT (Clarinet,Saxofon, Trompetă))	3	4	1	20	32	20			72
10.	DANS MODERN	2	1	4	18	7				25
11.	PICTURĂ	3	1	5	9	6	9			24
12.	GRAFICĂ	3	¼	5	3	2	1			6
13.	PICTURĂ DECORATIVĂ	3	1¼	5	6	19	5			30
14.	ACTORIE	2	1½	5	11	19				30
15.	ANSAMBLUL CORAL(muzică bisericească)	2	½	3	18					18
<b>TOTAL LA SEDIU:</b>			<b>28</b>		<b>210</b>	<b>173</b>	<b>133</b>	<b>9</b>	<b>15</b>	<b>540</b>
<b>SECȚII PERMANENTE ÎN JUDEȚ</b>										
1.	Muzică instrumentală – Dorohoi	3	1	1	4	4	5	5	-	18
2.	Dans modern Dorohoi	2	½	4	6	7				13
3.	Actorie Dorohoi	2	1	5	20					20
4.	Dans popular (instructori)	2	1	6	15	10				25
5.	Inițiere dans popular la sate Hudești	2	1	4	-	25				25
6.	Inițiere dans popular la sate Cristești	2	1	4	12	13				25
7.	Inițiere dans popular la sate Corni	2	1	4	-	25				25
8.	Inițiere dans popular la sate Costești	2	1	4	25	-				25
9.	Inițiere dans popular la sate Vorona	2	1	4	25	-				25
10.	Inițiere folclor Darabani	2	1	4	25					25
11.	Inițiere folclor Adășeni	2	½	4	-	13				13
12.	Artă populară cioplit în lemn – Hulub -Dîngeni	2	1	3	10	14	-	-	-	24
13.	Artă populară –pictură populară Bucecea	2	1	3	-	24	-	-	-	24
14.	Artă populară cusut- țesut Vorona	2	½	3	-	12	-	-	-	12
15.	Artă populară cusut- țesut Adășeni	2	½	3	-	12	-	-	-	12
16.	Artă populară cusut- țesut Todireni	2	1	3	24	-	-	-	-	24
			<b>14</b>		<b>166</b>	<b>159</b>	<b>5</b>	<b>5</b>	<b>0</b>	<b>335</b>
<b>TOTAL GENERAL:</b>			<b>42</b>		<b>376</b>	<b>332</b>	<b>138</b>	<b>14</b>	<b>15</b>	<b>875</b>

Catedre: 42 Elevi în anul I : 376 Total elevi: 875 Număr absolvenți: 319 Clase : 49 și grupe : 146

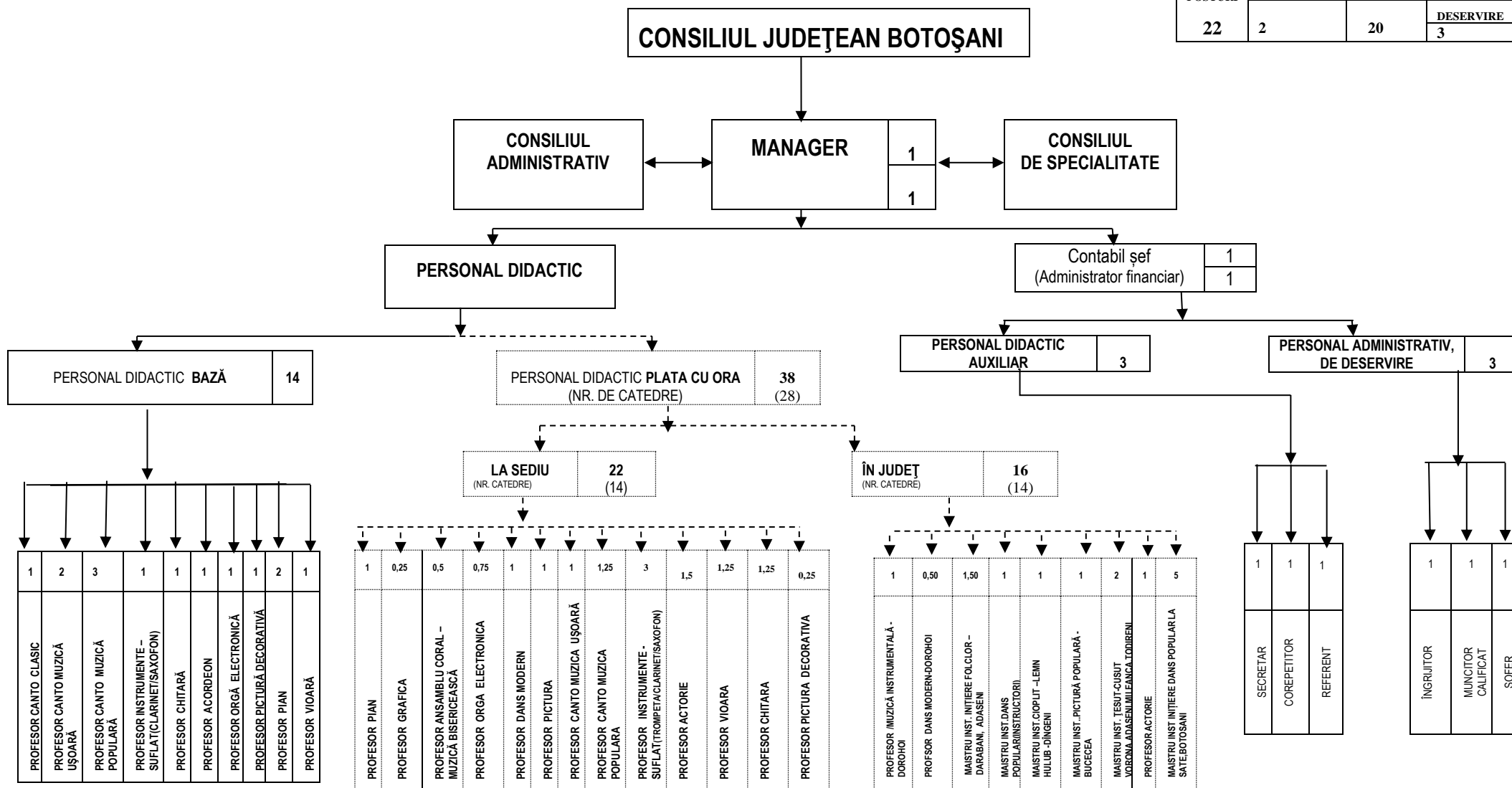
Notă: <sup>1</sup>Norma didactică este de 18 ore/săptămână cu excepția secțiilor de artă populară de 24 ore/săptămână

**PREȘEDINTE,**  
**Doina – Elena Federovici**

**CONTRASEMNEAZĂ:**  
**Secretar general al județului,**  
**Marcel - Stelică Bejenariu**

ORGANIGRAMA  
Școlii Populare de Arte "George Enescu" Botoșani

TOTAL POSTURI	DIN CARE		
	CONDUCERE	EXECUȚIE	DIN CARE
	2	20	DESERVIRE 3



PREȘEDINTE,  
Doina – Elena Federovici

CONTRASEMNEAZĂ:  
Secretar general al județului,  
Marcel-Stelică Bejenariu

**STATUL DE FUNCȚII**  
**al Școlii Populare de Arte "George Enescu" Botoșani**

Nr. crt.	Funcția contractuală de conducere/de execuție	Nivel studii	Număr posturi	Grad/Treaptă/Tranșă de vechime Gradație	Ocupat/Vacant
0	1	2	3	4	5
<b>TOTAL POSTURI – din care:</b>		<b>x</b>	<b>22</b>	<b>x</b>	<b>20 / 2</b>
1	Manager	S	1	II/5	ocupat
<b>PERSONAL DIDACTIC</b>		<b>x</b>	<b>14</b>	<b>x</b>	<b>12 / 2</b>
2	Profesor	S	1	Grad I/ 20-25 ani/5	ocupat
3	Profesor	S	1	Grad I/ 15-20 ani/5	ocupat
4	Profesor	S	1	Deb./0-1 an/2	ocupat
5	Profesor	S	1	Definitiv/10-15 ani/4	ocupat
6	Profesor	S	1	Definitiv/15-20 ani/4	ocupat
7	Profesor	S	1	Definitiv/5-10 ani/3	ocupat
8	Profesor	S	1	Definitiv/10-15 ani/3	ocupat
9	Profesor	S	1	Definitiv/1-5 ani/3	ocupat
10	Profesor	S	1	Definitiv/10-15 ani/3	ocupat
11	Profesor	S	1	Deb./0-1 an/3	ocupat
12	Profesor	S	1	Deb./0-1 an/3	ocupat
13	Profesor	S	1	Deb./0-1 an/3	ocupat
14	Profesor	S	1	Deb./0-1 an/2	vacant
15	Profesor	S	1	Grad II/5-10 ani/3	vacant
<b>PERSONAL DIDACTIC AUXILIAR</b>			<b>4</b>	<b>x</b>	<b>4 / -</b>
16	Contabil șef (administrator financiar)	S	1	II/5	ocupat
17	Secretar	S	1	I/5	ocupat
18	Corepetitor	M	1	II/2	ocupat
19	Referent	M	1	II/4	ocupat
<b>PERSONAL ADMINISTRATIV, DE DESERVIRE</b>			<b>3</b>	<b>x</b>	<b>3 / -</b>
20	Ingrijitor	G	1	- / 5	ocupat
21	Muncitor calificat	M	1	II/5	ocupat
22	Șofer	M	1	I/5	ocupat
<b>X</b>	<b>PERSONAL PLATA CU ORA</b>	<b>X</b>	<b>28</b>	<b>X</b>	<b>38 beneficiari</b>

**RECAPITULAȚIE:**

**Total posturi:** 22, din care:

- de conducere: 2

ocupate: 2

vacante: -

- de execuție: 20, din care:

ocupate: 18

vacante: 2

**PREȘEDINTE,**  
Doina – Elena Federovici

**CONTRASEMNEAZĂ:**  
Secretar general al județului,  
Marcel - Stelică Bejenariu