



ROMÂNIA
JUDEȚUL BOTOȘANI
CONSILIUL JUDEȚEAN

Botoșani, Piața Revoluției 1-3, Cod poștal 710236, Tel: +40 231 514712, +40 231 514713, +40 231 514714;
Fax: +40 231 514715, +40 231 515020, +40 231 536155, +40 231 529220;
Web: www.cjbotosani.ro; E-mail: consiliu@cjbotosani.ro

H O T Ă R Ă R E

privind avizarea Planului de școlarizare, aprobarea organigramei și statului de funcții ale Școlii Populare de Arte "George Enescu" Botoșani, pentru anul școlar 2023 – 2024

Consiliul Județean Botoșani, întrunit în ședință ordinară din data de 27.07.2023, **urmare** adresei Școlii Populare de Arte "George Enescu" Botoșani nr.700 din 26.06.2023, înregistrată la Consiliul Județean Botoșani nr. 12065 din 26.06.2023, prin care se solicită avizarea Planului de școlarizare, aprobarea organigramei și statului de funcții pentru anul școlar 2023 – 2024, **analizând** Referatul de aprobare nr. 13763 din 18.07.2023 al Președintelui Consiliului Județean Botoșani, prin care se propune avizarea Planului de școlarizare, aprobarea organigramei și statului de funcții ale Școlii Populare de Arte "George Enescu" Botoșani, pentru anul școlar 2023 – 2024,

având în vedere:

- Raportul de specialitate al Direcției Buget Finanțe nr. 13764 din 18.07.2023;
- Avizele comisiilor de specialitate ale Consiliului Județean Botoșani,

în conformitate cu prevederile art. 4 din Regulamentul de organizare și funcționare al Școlii Populare de Arte „George Enescu” Botoșani, art. 6 din Ordonanța de Urgență a Guvernului nr.118/2006 privind înființarea, organizarea și desfășurarea activității așezămintelor culturale, aprobată prin Legea nr.143/2007, cu modificările ulterioare, Legea - cadru nr.153/2017 privind salarizarea personalului plătit din fonduri publice, cu modificările și completările ulterioare,

în temeiul art. 173 alin. (1) lit. a), alin. (2) lit. c), alin.(5) lit. d) și art.196 alin. (1) lit. a) din Ordonanța de Urgență a Guvernului nr.57/2019 privind Codul administrativ, cu modificările și completările ulterioare,

h o t ă r ă ș t e:

Art.1 Se avizează Planul de școlarizare al Școlii Populare de Arte" George Enescu" Botoșani, pentru anul școlar 2023 - 2024, conform *anexei nr. 1*, care face parte integrantă din prezenta hotărâre.

Art.2 Se aprobă organigrama și statul de funcții ale Școlii Populare de Arte " George Enescu" Botoșani, pentru anul școlar 2023 – 2024, conform *anexelor nr. 2 și 3*, care fac parte integrantă din prezenta hotărâre.

Art.3 La data intrării în vigoare a prezentei hotărâri, Hotărârea Consiliului Județean Botoșani nr.127 din 27.06.2022 își încetează aplicabilitatea.

Art.4 Președintele Consiliului Județean Botoșani asigură ducerea la îndeplinire a prevederilor prezentei hotărâri prin Direcția Buget – Finanțe și Școala Populară de Arte "George Enescu" Botoșani.

PREȘEDINTE,
Doina – Elena Federovici

CONTRASEMNEAZĂ:
Secretar general al județului
Marcel - Stelică Bejenariu

Botoșani,
Nr. 141 din 27.07.2023

Anexa nr.1
la Hotărârea Consiliului Județean Botoșani
nr. 141 din 27.07.2023

PLAN DE ȘCOLARIZARE
al Școlii Populare de Arte „George Enescu” Botoșani pentru anul școlar 2023-2024

Nr. Cr.	DISCIPLINA	Durata studiilor (nr. de ani)	Număr		Număr de elevi pe ani de studii					Total elevi
			Norma ¹ Catedre	Ore/ predare Săptăm.	I	II	III	IV	V	
SECȚII PERMANENTE LA SEDIU										
1.	CANTO MUZICĂ CLASICĂ	3	1	1	9	7	2			18
2.	CANTO MUZICĂ UȘOARĂ	3	3	1	21	25	8			54
3.	CANTO MUZ.POPULARĂ	3	4¼	1	27	30	20			77
4.	PIAN	5	3	1	13	22	10	5	4	54
5.	VIOARĂ	5	2¼	1	5	20	7	5	4	41
6.	ACORDEON	3	1	1	5	8	5			18
7.	CHITARĂ	3	2¼	1	18	14	9			41
8.	ORGĂ ELECTRONICĂ	3	1¾	1	12	12	8			32
9.	INSTRUMENTE DE SUFLAT (Clarinet, Saxofon, Trompetă))	3	4¼	1	28	24	25			77
10.	DANS MODERN	2	1	4	7	18				25
11.	PICTURĂ	3	1	5	12	7	5			24
12.	GRAFICĂ	3	¼	5	2	2	2			6
13.	PICTURĂ DECORATIVĂ	3	1¼	5	7	15	8			30
14.	ACTORIE	2	1½	5	16	14				30
15.	ANSAMBLUL CORAL(muzică bisericească)	2	½	3		18				18
16.	ANSAMBLUL INSTRUMENTAL(muzică ușoară)	3	½	3	12					12
TOTAL LA SEDIU:				28¾	194	236	109	10	8	557
SECȚII PERMANENTE ÎN JUDEȚ										
1.	Muzică instrumentală – Dorohoi	3	1	1	8	7	2	1	-	18
2.	Dans modern Dorohoi	2	½	4	6	7				13
3.	Actorie Dorohoi	2	1	5	-	20				20
4.	Dans popular (instructori)	2	1	6	15	10				25
5.	Inițiere dans popular la sate Hudești	2	1	4	25	-				25
6.	Inițiere dans popular la sate Orășeni	2	1	4	13	12				25
7.	Inițiere dans popular la sate Corni	2	1	4	25	-				25
8.	Inițiere dans popular la sate Costești	2	1	4	-	25				25
9.	Inițiere dans popular la sate Vorona	2	1	4		25				25
10.	Inițiere folclor Darabani	2	1	4		25				25
11.	Inițiere folclor Adășeni	2	½	4	13					13
12.	Artă populară cioplit în lemn – Hulub -Dîngeni	2	1	3	16	8	-	-	-	24
13.	Artă populară –pictură populară Bucecea	2	1	3	24		-	-	-	24
14.	Artă populară cusut- țesut Vorona	2	½	3	12		-	-	-	12
15.	Artă populară cusut- țesut Adășeni	2	½	3	12		-	-	-	12
16.	Artă populară cusut- țesut Todireni	2	1	3		24	-	-	-	24
				14	169	163	2	1	0	335
TOTAL GENERAL:				42¾	363	399	111	11	8	892

Catedre: 42¾ Elevi în anul I : 363 Total elevi: 892 Număr absolvenți: 308 Clase : 50 și grupe : 147

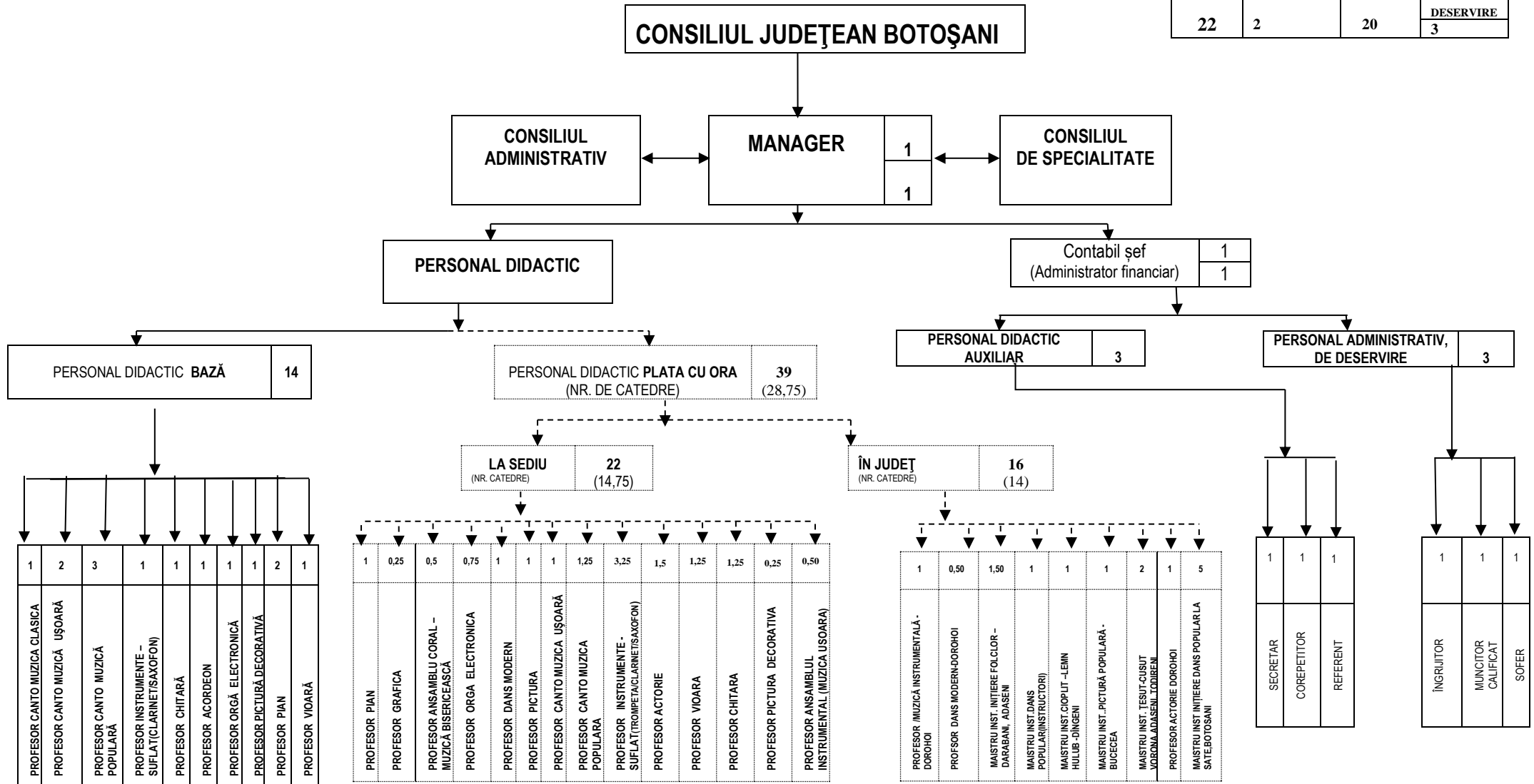
Notă: ¹Norma didactică este de 18 ore/săptămână cu excepția secțiilor de artă populară de 24 ore/săptămână

PREȘEDINTE,
Doina – Elena Federovici

CONTRASEMNEAZĂ:
Secretar general al județului,
Marcel - Stelică Bejenariu

ORGANIGRAMA
Școlii Populare de Arte "George Enescu" Botoșani

TOTAL POSTURI	DIN CARE		
	CONDUCERE	EXECUȚIE	DIN CARE
	2	20	DESERVIRE 3
22			3



PREȘEDINTE,
Doina – Elena Federovici

CONTRASEMNEAZĂ:
Secretar general al județului,
Marcel-Stelică Bejenariu

STATUL DE FUNCȚII
al Școlii Populare de Arte "George Enescu" Botoșani

Nr. crt.	Funcția contractuală de conducere/de execuție	Nivel studii	Număr posturi	Grad/Treaptă/Tranșă de vechime Gradație	Ocupat/Vacant
0	1	2	3	4	5
TOTAL POSTURI – din care:		x	22	x	22 / -
1	Manager	S	1	II/5	ocupat
PERSONAL DIDACTIC		x	14	x	14 / -
2	Profesor	S	1	Grad I/ 20-25 ani/5	ocupat
3	Profesor	S	1	Grad I/ 15-20 ani/5	ocupat
4	Profesor	S	1	Deb./0-1 an/2	ocupat
5	Profesor	S	1	Definitiv/10-15 ani/4	ocupat
6	Profesor	S	1	Definitiv/15-20 ani/4	ocupat
7	Profesor	S	1	Definitiv/5-10 ani/3	ocupat
8	Profesor	S	1	Definitiv/10-15 ani/4	ocupat
9	Profesor	S	1	Definitiv/1-5 ani/3	ocupat
10	Profesor	S	1	Definitiv/10-15 ani/4	ocupat
11	Profesor	S	1	Definitiv/5-10 ani/3	ocupat
12	Profesor	S	1	Deb./0-1 an/3	ocupat
13	Profesor	S	1	Deb./0-1 an/3	ocupat
14	Profesor	S	1	Deb./0-1 an/2	ocupat
15	Profesor	S	1	Grad II/5-10 ani/3	ocupat
PERSONAL DIDACTIC AUXILIAR			4	x	4 / -
16	Contabil șef (administrator financiar)	S	1	II/5	ocupat
17	Secretar	S	1	I/5	ocupat
18	Corepetitor	M	1	II/2	ocupat
19	Referent	M	1	II/4	ocupat
PERSONAL ADMINISTRATIV, DE DESERVIRE			3	x	3 / -
20	Ingrijitor	G	1	- / 5	ocupat
21	Muncitor calificat	M	1	II/5	ocupat
22	Șofer	M	1	I/5	ocupat
X	PERSONAL PLATA CU ORA	X	28,75	X	39 beneficiari

RECAPITULAȚIE:

Total posturi: 22, din care:

- de conducere: 2

ocupate: 2

vacante: -

- de execuție: 20, din care:

ocupate: 20

vacante: -

PREȘEDINTE,
Doina – Elena Federovici

CONTRASEMNEAZĂ:
Secretar general al județului,
Marcel - Stelică Bejenariu