



**R O M Â N I A**  
**JUDEȚUL BOTOȘANI**  
**CONSILIUL JUDEȚEAN**

Botoșani, Piața Revoluției 1-3, Cod poștal 710236, Tel: +40 231 514712, +40 231 514713, +40 231 514714;  
Fax: +40 231 514715, +40 231 515020, +40 231 536155, +40 231 529220;  
Web: [www.cjbotosani.ro](http://www.cjbotosani.ro); E-mail: [consiliu@cjbotosani.ro](mailto:consiliu@cjbotosani.ro)

---

**H O T Ă R Ă R E**

**privind avizarea Planului de școlarizare, aprobarea organigramei și statului de funcții ale Școlii Populare de Arte "George Enescu" Botoșani, pentru anul școlar 2021 – 2022**

**Consiliul Județean Botoșani**, întrunit în ședință ordinară din data de 27.09.2021, **urmare** adresei Școlii Populare de Arte "George Enescu" Botoșani nr.1067 din 21.09.2021, înregistrată la Consiliul Județean Botoșani nr. 16133 din 21.09.2021, prin care se solicită avizarea Planului de școlarizare, aprobarea organigramei și statului de funcții pentru anul școlar 2021 – 2022, **analizând** Referatul de aprobare nr. 16172 din 21.09.2021 al Președintelui Consiliului Județean Botoșani, prin care se propune avizarea Planului de școlarizare, aprobarea organigramei și statului de funcții ale Școlii Populare de Arte "George Enescu" Botoșani, pentru anul școlar 2021 – 2022,

**având în vedere:**

- Raportul de specialitate al Direcției Buget –Finanțe nr. 16173 din 21.09.2021;
- Avizele comisiilor de specialitate ale Consiliului Județean Botoșani,

**în conformitate** cu prevederile art. 4 din Regulamentul de organizare și funcționare al Școlii Populare de Arte și Meserii Botoșani, art. 6 din Ordonanța de Urgență a Guvernului nr.118/2006 privind înființarea, organizarea și desfășurarea activității așezămintelor culturale, aprobată prin Legea nr.143/2007, cu modificările ulterioare, Legea - cadru nr.153/2017 privind salarizarea personalului plătit din fonduri publice, cu modificările și completările ulterioare,

**în temeiul** art. 173 alin. (1) lit. a), alin. (2) lit. c), alin.(5) lit. d) și art.196 alin. (1) lit. a) din Ordonanța de Urgență a Guvernului nr.57/2019 privind Codul administrativ, cu modificările și completările ulterioare,

**h o t ă r ă ș t e:**

**Art.1** Se avizează Planul de școlarizare al Școlii Populare de Arte" George Enescu" Botoșani, pentru anul școlar 2021 - 2022, conform *anexei nr. 1*, care face parte integrantă din prezenta hotărâre.

**Art.2** Se aprobă organigrama și statul de funcții ale Școlii Populare de Arte "George Enescu" Botoșani, pentru anul școlar 2021 – 2022, conform *anexelor nr. 2 și 3*, care fac parte integrantă din prezenta hotărâre.

**Art.3** La data intrării în vigoare a prezentei hotărâri, Hotărârea Consiliului Județean Botoșani nr.141 din 30.06.2021 își încetează aplicabilitatea.

**Art.4** Președintele Consiliului Județean Botoșani asigură ducerea la îndeplinire a prevederilor prezentei hotărâri prin Direcția Buget – Finanțe și Școala Populară de Arte "George Enescu" Botoșani.

**PREȘEDINTE,**  
**Doina – Elena Federovici**

**CONTRASEMNEAZĂ:**  
**Secretar general al județului,**  
**Marcel - Stelică Bejenariu**

**Botoșani,**  
**Nr. 187 din 27.09.2021**

**PLAN DE ȘCOLARIZARE**  
al Școlii Populare de Arte "George Enescu" pentru anul școlar 2021-2022

Nr. Cr.	DISCIPLINA	Durata studiilor (nr. de ani)	Număr		Număr de elevi pe ani de studii					Total elevi
			Norma <sup>1</sup> Catedre	Ore/ predare Săptăm.	I	II	III	IV	V	
<b>SECȚII PERMANENTE LA SEDIU</b>										
1.	CANTO MUZICĂ CLASICĂ	3	1	1	1	10	7			18
2.	CANTO MUZICĂ UȘOARĂ	3	3	1	16	20	18			54
3.	CANTO MUZ.POPULARĂ	3	4	1	17	30	25			72
4.	PIAN	5	2¼	1	9	10	6	15	10	50
5.	VIOARĂ	5	1¾	1	2	7	9	8	6	32
6.	ACORDEON	3	1	1	9	3	6			18
7.	CHITARĂ	3	2¼	1	10	17	14			41
8.	ORGĂ ELECTRONICĂ	3	1¾	1	10	8	14			32
9.	INSTRUMENTE DE SUFLAT (Clarinet,Saxofon)	3	3¼	1	19	20	20			59
10.	INSTRUMENTE DE SUFLAT (Trompetă)	3	½	1	2	5	2			9
11.	DANS MODERN	2	1	4	7	18				25
12.	PICTURĂ	3	1	5	6	11	7			24
13.	GRAFICĂ	3	¼	5	3	2	1			6
14.	PICTURĂ DECORATIVĂ	3	1¼	5	14	8	8			30
15.	ACTORIE	2	1½	5	22	8				30
<b>TOTAL LA SEDIU:</b>			<b>26¼</b>		<b>147</b>	<b>177</b>	<b>137</b>	<b>23</b>	<b>16</b>	<b>500</b>
<b>SECȚII PERMANENTE ÎN JUDEȚ</b>										
1.	Muzică instrumentală – Dorohoi	3	1	1	3	5	6	1	3	18
2.	Dans modern Dorohoi	2	½	4	8	5				13
3.	Dans popular (instructori)	2	½	6	12					12
3.	Inițiere dans popular la sate Hudești	2	1	4	25	-				25
4.	Inițiere dans popular la sate Cristești	2	1	4	13	12				25
5.	Inițiere dans popular la sate Stăuceni	2	½	4	-	13				13
6.	Inițiere dans popular la sate Corni	2	1	4	25					25
7.	Inițiere dans popular la sate Costești	2	1	4	-	25				25
8.	Inițiere dans popular la sate Vorona	2	1	4	-	25				25
9.	Inițiere folclor Darabani	2	1	4		25				25
10.	Inițiere folclor Adășeni	2	½	4	13					13
11.	Artă populară cioplit în lemn – Hulub -Dîngeni	2	1	3	14	10	-	-	-	24
12.	Artă populară –pictură populară Bucecea	2	1	3	24		-	-	-	24
13.	Artă populară cusut- țesut Mileanca	2	1	3		24	-	-	-	24
14.	Artă populară cusut- țesut Vorona	2	½	3	12	-	-	-	-	12
15.	Artă populară cusut- țesut Adășeni	2	½	3	12		-	-	-	12
16.	Artă populară cusut- țesut Todireni	2	1	3		24	-	-	-	24
<b>TOTAL ÎN JUDEȚ</b>			<b>14</b>		<b>161</b>	<b>168</b>	<b>6</b>	<b>1</b>	<b>3</b>	<b>339</b>
<b>TOTAL GENERAL:</b>			<b>40¼</b>		<b>308</b>	<b>345</b>	<b>143</b>	<b>24</b>	<b>19</b>	<b>839</b>

Catedre: 40¼ Elevi în anul I : 308 Total elevi: 839 Număr absolvenți: 336 Clase : 35 și grupe : 130

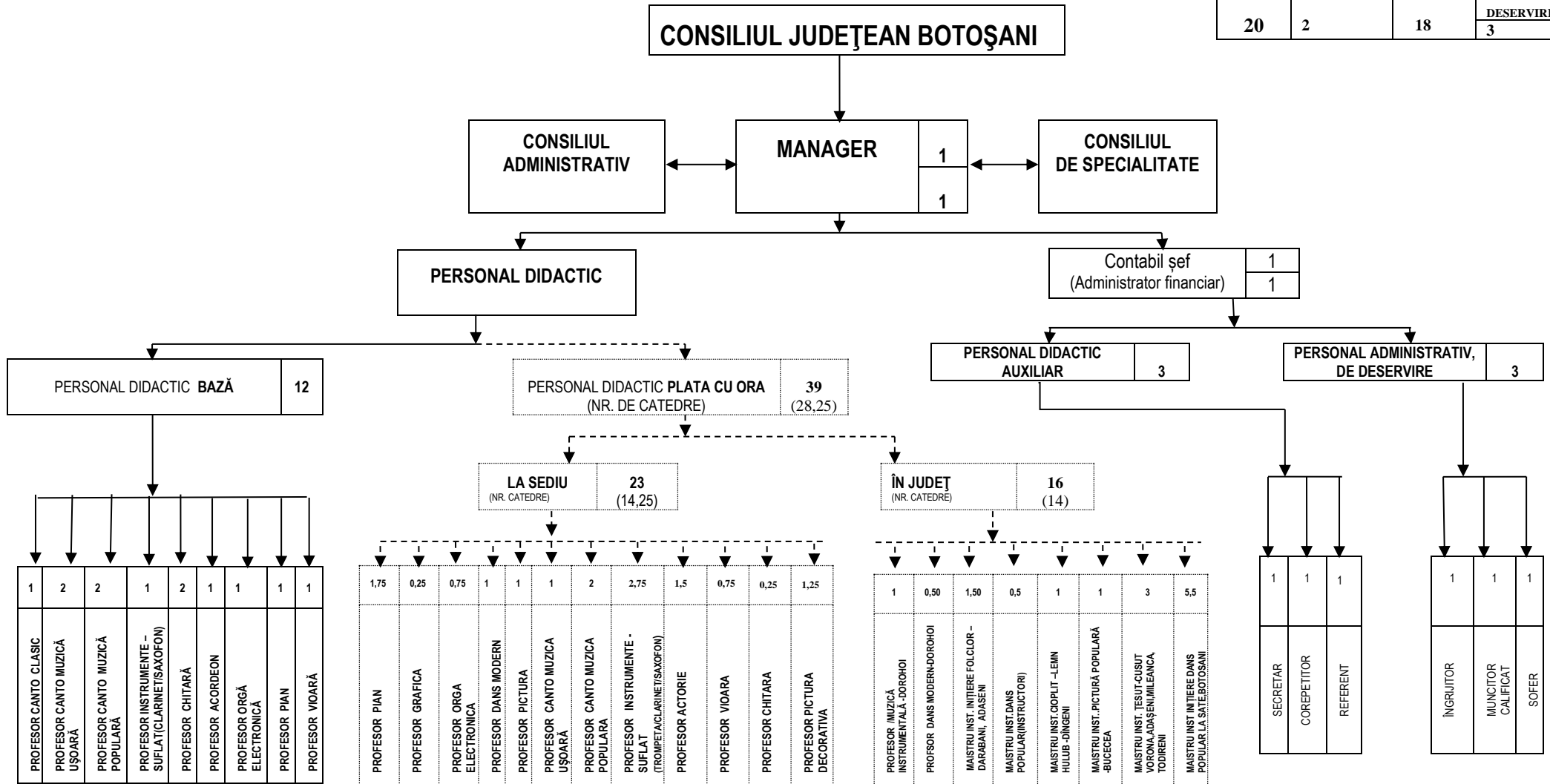
Notă: <sup>1</sup>Norma didactică este de 18 ore/săptămână cu excepția secțiilor de artă populară de 24 ore/săptămână

**PREȘEDINTE,**  
Doina – Elena Federovici

**CONTRASEMNEAZĂ:**  
Secretar general al județului,  
Marcel-Stelică Bejenariu

**ORGANIGRAMA**  
**Școlii Populare de Arte "George Enescu" Botoșani**

TOTAL POSTURI	DIN CARE		
	CONDUCERE	EXECUȚIE	DIN CARE
	2	18	DESERVIRE 3



**PREȘEDINTE,**  
**Doina – Elena Federovici**

**CONTRASEMNEAZĂ:**  
**Secretar general al județului,**  
**Marcel-Stelică Bejenariu**

**STATUL DE FUNCȚII**  
**al Școlii Populare de Arte “George Enescu” Botoșani**

Nr. crt.	Funcția contractuală de conducere/de execuție	Nivel studii	Număr posturi	Grad/Treaptă/Tranză de vechime Gradație	Ocupat/Vacant
0	1	2	3	4	5
<b>TOTAL POSTURI – din care:</b>		<b>x</b>	<b>20</b>	<b>x</b>	<b>20 / -</b>
1	Manager	S	1	II/5	ocupat
<b>PERSONAL DIDACTIC</b>		<b>x</b>	<b>12</b>	<b>x</b>	<b>12 / -</b>
2	Profesor	S	1	Grad I/ 15-20 ani/5	ocupat
3	Profesor	S	1	Grad I/ 15-20 ani/5	ocupat
4	Profesor	S	1	Deb./0-1 an/2	ocupat
5	Profesor	S	1	Definitiv/10-15 ani/4	ocupat
6	Profesor	S	1	Definitiv/10-15 ani/3	ocupat
7	Profesor	S	1	Definitiv/5-10 ani/3	ocupat
8	Profesor	S	1	Definitiv/10-15 ani/3	ocupat
9	Profesor	S	1	Definitiv/1-5 ani/3	ocupat
10	Profesor	S	1	Definitiv/5-10 ani/3	ocupat
11	Profesor	S	1	Deb./0-1 an/3	ocupat
12	Profesor	S	1	Deb./0-1 an/3	ocupat
13	Profesor	S	1	Deb./0-1 an/3	ocupat
<b>PERSONAL DIDACTIC AUXILIAR</b>			<b>4</b>	<b>x</b>	<b>4 / -</b>
14	Contabil șef (administrator financiar)	S	1	II/5	ocupat
15	Secretar	S	1	I/5	ocupat
16	Corepetitor	M	1	II/2	ocupat
17	Referent	M	1	II/3	ocupat
<b>PERSONAL ADMINISTRATIV, DE DESERVIRE</b>			<b>3</b>	<b>x</b>	<b>3 / -</b>
18	Ingrijitor	G	1	-/ 5	ocupat
19	Muncitor calificat	M	1	II/5	ocupat
20	Șofer	M	1	I/5	ocupat
X	<b>PERSONAL PLATA CU ORA</b>	<b>X</b>	<b>28,25</b>	<b>X</b>	<b>39 beneficiari</b>

**RECAPITULAȚIE:**

**Total posturi: 20**, din care:

- **de conducere: 2**  
ocupate: 2  
vacante: -

- **de execuție: 18**, din care:  
ocupate: 18  
vacante: -

**PREȘEDINTE,**  
Doina – Elena Federovici

**CONTRASEMNEAZĂ:**  
Secretar general al județului,  
Marcel - Stelică Bejenariu