



ROMÂNIA
JUDEȚUL BOTOȘANI
CONSILIUL JUDEȚEAN

Piața Revoluției 1-3, Tel.0231-514712, 514713, 514714; Fax 0231-514715; e-mail: consiliu@cjbotosani.ro

HOTĂRÂRE

privind aprobarea organigramei și statului de funcții pentru aparatul de specialitate al Consiliului Județean Botoșani

Consiliul Județean Botoșani, întrunit în ședință ordinară în data de 26.04.2018,

analizând Expunerea de motive a Președintelui Consiliului Județean Botoșani privind propunerea de aprobare a organigramei și statului de funcții pentru aparatul de specialitate al Consiliului Județean Botoșani,

având în vedere Raportul de specialitate al Direcției Buget – Finanțe nr.5598 din 19.04.2018,

văzând Rapoartele de avizare ale comisiilor de specialitate ale Consiliului Județean Botoșani,

în conformitate cu prevederile art.107 din Legea nr. 188 /1999, republicată(2), cu modificările și completările ulterioare

în temeiul art.91 alin.(1) lit. „a” , alin. (2) lit. „c” și art. 97 alin. (1) din Legea administrației publice locale nr.215 / 2001, republicată, cu modificările ulterioare,

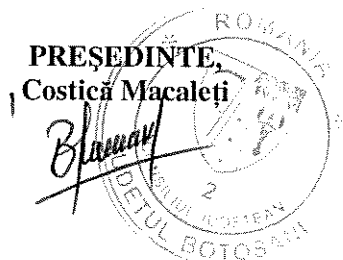
hotărăște:

Art.1 - Se aprobă organigrama pentru aparatul de specialitate al Consiliului Județean Botoșani, conform anexei nr.1, care face parte integrantă din prezenta hotărâre.

Art.2 - Se aprobă statul de funcții pentru aparatul de specialitate al Consiliului Județean Botoșani, conform anexei nr.2, care face parte integrantă din prezenta hotărâre.

Art.3 - Președintele Consiliului Județean Botoșani asigură ducerea la îndeplinire a prevederilor prezentei hotărâri prin direcțiile din cadrul aparatului de specialitate.

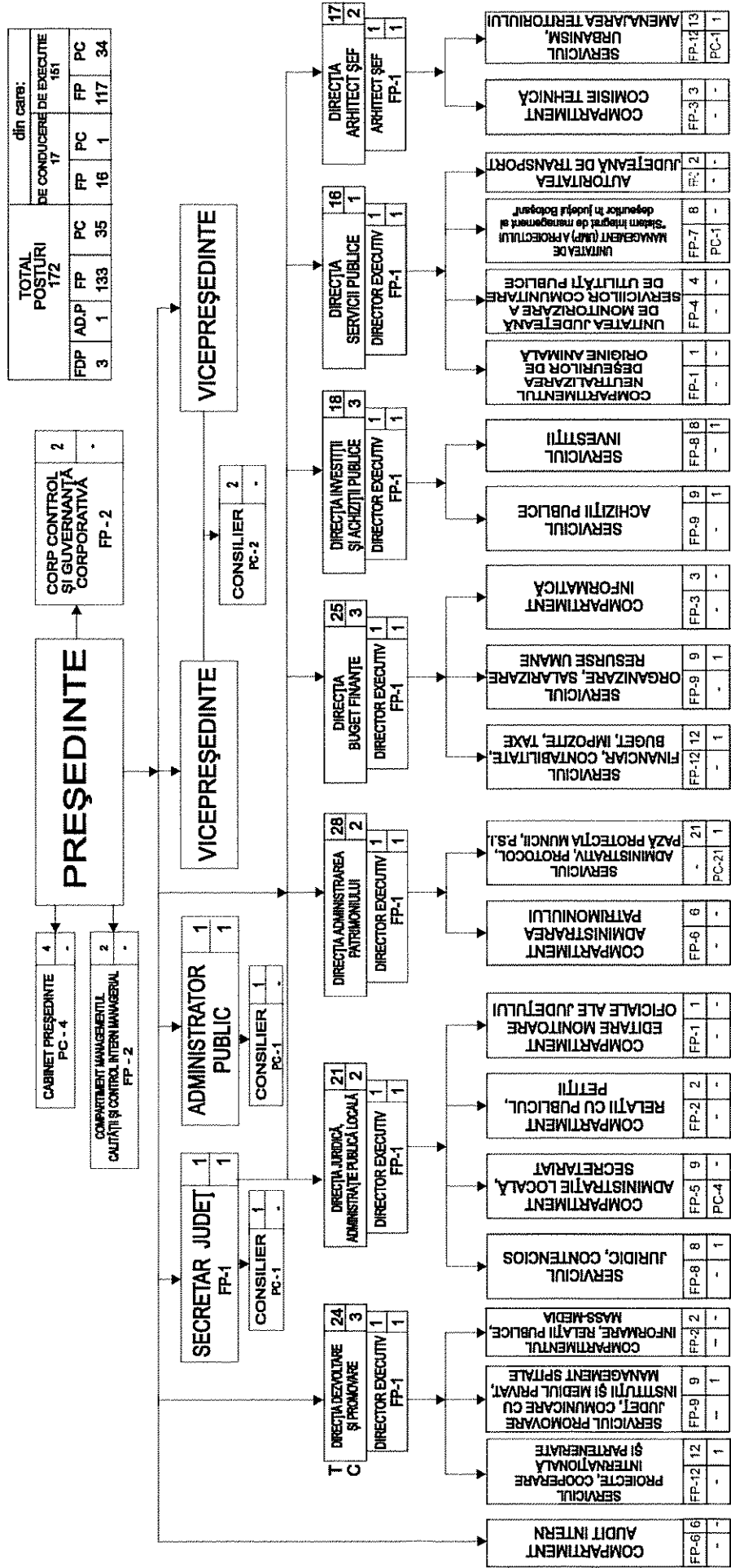
PREȘEDINTE,
Costică Macalefi



CONTRASEMNEAZĂ:
SECRETAR AL JUDEȚULUI,
Marcel - Stelică Bejenariu

Botoșani,
Nr. 60 / 26.04.2018

ORGANIGRAMA APARATULUI DE SPECIALITATE AL CONSILIULUI JUDEȚEAN BOTOȘANI



Legendă
 T - Total posturi
 C - Posturi de conducere
 FDP - Funcții de demnitate publică
 AD.P - Administrator public
 FP - Funcții publice
 PC - Posturi contractuale
 NOTA: coordonarea compartimentelor de specialitate va fi stabilită prin Dispoziția Președintelui Consiliului Județean Botoșani!

Președinte,
Costică Macaleșii

Contrasemnează,
Secretar al Județului,
Marcel - Steiță Bejenariu

STATUL DE FUNCȚII
al aparatului de specialitate al Consiliului Județean Botoșani

Nr. crt.	Structura	Funcția publică		Clasa	Grad/Gradul profesional	Nivel studii	Funcția contractuală		Nivel studii	Vacant/ temporar vacant/ ocupat
		de conducere	de execuție				de conducere	de execuție		
CONDUCERE										
1		Președinte				S				Ocupat
2		Vicepreședinte				S				Ocupat
3		Vicepreședinte				S				Ocupat
ADMINISTRATOR PUBLIC										
4								Ad-tor public		Vacant
5								Consilier	II	Vacant
CABINET PREȘEDINTE										
6								Consilier		Vacant
7								Consilier		Vacant
8								Consilier		Ocupat
9								Consilier		Ocupat
CONSILIERI VICEPREȘEDINȚI										
10								Consilier	IA	Vacant
11								Consilier	II	Vacant
SECRETAR AL JUDEȚULUI										
12		Secretar al județului		I	II	S				Ocupat

13									Consilier	II	S	Ocupat
CORP CONTROL ȘI GUVERNANȚĂ CORPORATIVĂ												
14			Inspector	I	Superior	S						Ocupat
15			Inspector	I	Superior	S						Vacant
COMPARTIMENTUL MANAGEMENTUL CALITĂȚII ȘI CONTROL INTERN MANAGERIAL												
16			Consilier	I	Debutant	S						Vacant
17			Consilier	I	Debutant	S						Vacant
COMPARTIMENTUL AUDIT INTERN												
18			Auditor	I	Superior	S						Ocupat
19			Auditor	I	Superior	S						Ocupat
20			Auditor	I	Superior	S						Ocupat
21			Auditor	I	Superior	S						Ocupat
22			Auditor	I	Superior	S						Vacant
23			Auditor	I	Superior	S						Vacant
DIRECȚIA DEZVOLTARE ȘI PROMOVARE												
24			Director executiv	I	II	S						Ocupat
SERVICIUL PROIECTE, COOPERARE INTERNAȚIONALĂ ȘI PARTENERIAȚE												
25			Șef serviciu	I	II	S						Ocupat
26			Consilier	I	Superior	S						Ocupat
27			Consilier	I	Superior	S						Ocupat
28			Consilier	I	Superior	S						Vacant
29			Consilier	I	Superior	S						Ocupat
30			Inspector	I	Superior	S						Vacant
31			Consilier	I	Superior	S						Ocupat
32			Consilier	I	Superior	S						Ocupat
33			Consilier	I	Superior	S						Ocupat
34			Consilier	I	Superior	S						Ocupat
35			Inspector	I	Superior	S						Vacant
36			Consilier	I	Debutant	S						Vacant

SERVICIUL PROMOVARE JUDEȚ, COMUNICARE CU INSTITUȚII ȘI MEDIUL PRIVAT, MANAGEMENT SPITALE									
37		Șef serviciu	-	I	II	S			Ocupat
38			Consilier	I	Superior	S			Ocupat
39			Consilier	I	Superior	S			Ocupat
40			Consilier	I	Principal	S			Ocupat
41			Consilier	I	Principal	S			Ocupat
42			Consilier	I	Asistent	S			Ocupat
43			Consilier	I	Asistent/ Principal*	S			Ocupat
44			Consilier	I	Superior	S			Vacant
45			Consilier	I	Asistent	S			Ocupat
COMPARTIMENTUL INFORMARE, RELAȚII PUBLICE, MASS-MEDIA									
46			Consilier	I	Superior	S			Ocupat
47			Consilier	I	Principal	S			Ocupat
DIRECȚIA JURIDICĂ, ADMINISTRAȚIE PUBLICĂ LOCALĂ									
48		Director executiv		I	II	S			Ocupat
SERVICIUL JURIDIC, CONȚENCIOS									
49		Șef serviciu		I	II	S			Ocupat
50			Consilier juridic	I	Superior	S			Ocupat
51			Consilier juridic	I	Superior	S			Ocupat
52			Consilier juridic	I	Superior	S			Ocupat
53			Consilier juridic	I	Debutant	S			Vacant
54			Consilier juridic	I	Principal	S			Ocupat
55			Consilier juridic	I	Principal	S			Ocupat
56			Consilier juridic	I	Superior	S			Ocupat

COMPARTIMENTUL ADMINISTRAȚIE LOCALĂ, SECRETARIAT									
57		Inspector	I	Superior	S				Ocupat
58		Inspector	I	Superior	S				Vacant
59		Expert	I	Superior	S				Ocupat
60		Inspector	I	Asistent	S				Vacant
61		Consilier	I	Principal	S				Ocupat
62							Inspector spec.	IA/II/III/ Deb.	S Vacant
63							Referent	IA	M Ocupat
64							Referent	IA	M Ocupat
65							Arhivar	IA	M Ocupat
COMPARTIMENTUL RELAȚII CU PUBLICUL, PETIȚII									
66		Inspector	I	Superior	S				Ocupat
67		Inspector	I	Superior	S				Ocupat
COMPARTIMENTUL EDITARE MONITORE OFFICIALE ALE JUDEȚULUI									
68		Inspector	I	Asistent	S				Ocupat
DIRECȚIA ADMINISTRAREA PATRIMONIULUI									
69		Director executiv	I	II	S				Ocupat
COMPARTIMENTUL ADMINISTRAREA PATRIMONIULUI									
70		Consilier	I	Superior	S				Ocupat
71		Consilier	I	Superior	S				Ocupat
72		Consilier	I	Superior	S				Ocupat
73		Consilier	I	Principal	S				Ocupat
74		Consilier	I	Superior	S				Vacant
75		Consilier	I	Principal	S				Ocupat
SERVICIUL ADMINISTRATIV, PROTOCOL, PAZĂ, PROTECȚIA MUNCII, P.S.J.									
76							Șef serviciu	II	S Ocupat
77							Inspector spec.	IA	S Ocupat
78							Inspector spec.	IA	S Ocupat

79													I	Inspector spec.		S	Ocupat
80													I	Şofer		M	Ocupat
81													I	Şofer		M/ Şc.prof	Ocupat
82													I	Şofer		M	Ocupat
83													I	Şofer		M	Ocupat
84													I	Şofer		M	Ocupat
85													I	Şofer		M	Ocupat
86													-	Portar		M	Ocupat
87													-	Portar		M	Ocupat
88													-	Portar		M	Ocupat
89													-	Portar		M	Ocupat
90													-	Portar		M	Ocupat
91													-	Îngrijitor		M/G	Ocupat
92													-	Îngrijitor		M/G	Ocupat
93													-	Îngrijitor		M/G	Ocupat
94													-	Îngrijitor		M/G	Ocupat
95													I	Munc. calif.- Electrician		M/Şc. Prof.	Ocupat
96													I	Muncitor calif.-RSVTI		M/Şc. Prof.	Ocupat
DIRECȚIA BUGET - FINANȚE																	
97											I	II	S	Director executiv			Ocupat
SERVICIUL FINANCIAR, CONTABILITATE, BUGET, IMPOZITE, TAXE																	
98											I	II	S	Şef serviciu			Ocupat
99											I	Superior	S	Consilier			Vacant
100											I	Superior	S	Consilier			Ocupat
101											I	Superior	S	Consilier			Ocupat
102											I	Superior	S	Consilier			Ocupat

103				Inspector	I	Superior	S				Ocupat
104				Consilier	I	Superior	S				Ocupat
105				Consilier	I	Principal	S				Ocupat
106				Expert	I	Superior**	S				Ocupat
107				Referent	III	Superior	M				Ocupat
108				Consilier	I	Superior	S				Vacant
109				Consilier	I	Debutant	S				Vacant
SERVICIUL ORGANIZARE, SALARIZARE, RESURSE UMANE											
110			Şef serviciu		I	II	S				Vacant
111				Consilier	I	Superior	S				Ocupat
112				Consilier	I	Superior	S				Ocupat
113				Consilier	I	Superior	S				Ocupat
114				Inspector	I	Superior	S				Ocupat
115				Inspector	I	Superior	S				Ocupat
116				Inspector	I	Principal	S				Ocupat
117				Inspector	I	Superior	S				Ocupat
118				Consilier	I	Principal	S				Ocupat
COMPARTIMENTUL INFORMATICĂ											
119				Consilier	I	Superior	S				Ocupat
120				Consilier	I	Superior	S				Ocupat
121				Consilier	I	Superior	S				Vacant
DIRECȚIA INVESTIȚII ȘI ACHIZIȚII PUBLICE											
122			Director executiv		I	II	S				Ocupat
SERVICIUL INVESTIȚII											
123			Şef serviciu		I	II	S				Ocupat
124				Consilier	I	Superior	S				Ocupat
125				Consilier	I	Superior	S				Ocupat
126				Consilier	I	Superior	S				Ocupat

127				Consilier	I	Superior	S				Ocupat
128				Consilier	I	Superior	S				Vacant
129				Consilier	I	Superior	S				Ocupat
130				Consilier	I	Principal	S				Ocupat
SERVICIUL ACHIZITIIL PUBLICE											
131			Şef serviciu		I	II	S				Ocupat
132				Consilier	I	Superior	S				Ocupat
133				Consilier	I	Superior	S				Ocupat
134				Consilier	I	Superior	S				Ocupat
135				Inspector	I	Superior	S				Ocupat
136				Consilier	I	Superior	S				Ocupat
137				Consilier juridic	I	Principal	S				Ocupat
138				Consilier	I	Principal	S				Ocupat
139				Inspector	I	Superior	S				Vacant
DIRECTIA SERVICII PUBLICE											
140			Director executiv		I	II	S				Ocupat
UNITATEA JUDETEANĂ DE MONITORIZARE A SERVICIILOR COMUNITARE DE UTILITĂȚI PUBLICE											
141				Expert	I	Principal	S				Ocupat
142				Referent de spec.	II	Superior	SSD				Vacant
143				Consilier	I	Superior	S				Ocupat
144				Inspector	I	Superior	S				Ocupat
UNITATEA DE MANAGEMENT (UMP) A PROIECTULUI „Sistem integrat de management al deșeurilor în județul Botoșani”											
145				Inspector	I	Superior	S				Ocupat
146				Inspector	I	Principal	S				Ocupat
147				Inspector	I	Superior	S				Ocupat
148				Consilier juridic	I	Asistent	S				Ocupat

149			Consilier	I	Asistent	S				Ocupat
150			Inspector	I	Superior	S				Ocupat
151			Consilier	I	Superior	S				Ocupat
152							Inspector spec.	IA	S	Ocupat
AUTORITATEA JUDEȚEANĂ DE TRANSPORT										
153			Consilier	I	Superior	S				Ocupat
154			Consilier	I	Superior	S				Ocupat
COMPARTIMENTUL NEUTRALIZAREA DEȘEURILOR DE ORIGINE ANIMALĂ										
155			Consilier	I	Superior	S				Ocupat
DIRECȚIA ARHITECT ȘEF										
156		Arhitect Șef		I	II	S				Ocupat
COMPARTIMENTUL COMISIE TEHNICĂ										
157			Inspector	I	Superior	S				Ocupat
158			Consilier	I	Superior	S				Ocupat
159			Consilier	I	Superior	S				Vacant
SERVICIUL URBANISM, AMENAJAREA TERITORIULUI										
160		Șef serviciu		I	II	S				Vacant
161			Consilier	I	Superior	S				Ocupat
162			Consilier	I	Superior	S				Ocupat
163			Consilier	I	Superior	S				Ocupat
164			Inspector	I	Superior	S				Ocupat
165			Inspector	I	Superior	S				Ocupat
166			Inspector	I	Superior	S				Ocupat
167			Inspector	I	Principal	S				Ocupat
168			Consilier	I	Asistent/Principal*	S				Ocupat
169			Consilier	I	Superior	S				Ocupat
170			Inspector	I	Principal	S				Ocupat
171			Consilier	I	Debutant	S				Vacant


172							Consilier	IA	S	Vacant
-----	--	--	--	--	--	--	-----------	----	---	--------

NOTĂ: * Titularii posturilor sunt propuși pentru promovare, cu respectarea art.31 din Legea – cadru nr.153/2017 și ale Legii nr.188/1999, republicată(2), cu modificările și completările ulterioare.

** Transformare ca urmare a promovării în grad profesional imediat superior, conform art. 63 alin.2 din Legea nr.188/1999, republicată(2), cu modificările și completările ulterioare.

FUNCȚIA/NUMĂR POSTURI	Ocupate	Vacante	Total
Nr. total de demnitari	3	-	3
Nr. total funcții – administrator public	-	1	1
Nr. total de funcții publice	108	25	133
Nr. total de funcții publice de conducere	14	2	16
Nr. total de funcții publice de execuție	94	23	117
Nr. total de funcții contractuale de conducere	1	-	1
Nr. total de funcții contractuale de execuție	27	7	34
Nr. total de posturi din cadrul instituției	139	33	172
Nr. total de posturi potrivit art.III, alin.(2) din OUGnr.63/2010	-	-	172

PREȘEDINTE,
Costică Macalefi



CONTRASEMNEAZĂ:
Secretar al Județului,
Marcel – Stelica Bejenariu

