



ROMÂNIA
JUDEȚUL BOTOȘANI
CONSILIUL JUDEȚEAN

Botoșani, Piața Revoluției 1-3, Cod postal: 710236, Tel: +40 231 514712, +40 231 514713, +40 231 514714;
Fax: +40 231 514715, +40 231 515020, +40 231 536155, +40 231 529220; Web: www.cjbotosani.ro; E-mail: consiliu@cjbotosani.ro

HOTĂRÂRE

privind aprobarea situației funcțiilor publice, organigramei și statului de funcții pentru Direcția Generală de Asistență Socială și Protecția Copilului Botoșani, pe anul 2009

Consiliul Județean Botoșani întrunit în ședință ordinară în data de 27 ianuarie 2009,

urmare adresei nr.19226 din 19.12.2008 a Direcției Generale de Asistență Socială și Protecția Copilului Botoșani,

analizând Expunerea de motive a Președintelui Consiliului Județean Botoșani privind propunerea de aprobare a situației funcțiilor publice, organigramei și statului de funcții, pentru Direcția Generală de Asistență Socială și Protecția Copilului Botoșani, pe anul 2009

având în vedere Raportul de specialitate al Direcției Buget – Finanțe,

văzând Rapoartele de avizare ale comisiilor:

- pentru administrația publică locală, juridică, apărarea ordinii publice, respectarea drepturilor și libertăților cetățenilor, relațiile cu aceștia și protecția socială;

- de studii, prognoze economico-sociale, buget, finanțe, administrarea domeniului public și privat al județului și agricultură;

- pentru servicii publice și comerț;

în conformitate cu prevederile art.91 alin.(1) lit."a" și alin.(2) lit."c" din Legea nr.215/2001, republicată, cu modificările ulterioare,

în temeiul art.97 alin.(1) din Legea administrației publice locale nr.215/2001, republicată, cu modificările ulterioare,

h o t ă r ă ș t e:

Art.1 – Se aprobă situația funcțiilor publice, organigrama și statul de funcții pentru Direcția Generală de Asistență Socială și Protecția Copilului Botoșani, pe anul 2009, conform anexelor nr.1 și 2 și 3 care fac parte integrantă din prezenta hotărâre.

Art.2 – Președintele Consiliului Județean Botoșani asigură aducerea la îndeplinire a prevederilor prezentei hotărâri prin direcțiile din aparatul de specialitate și Direcția Generală de Asistență Socială și Protecția Copilului Botoșani.

PREȘEDINTE,
Mihai Țăbuleac

CONTRASEMNEAZĂ,
SECRETAR AL JUDEȚULUI,
Marcel - Stelică Bejenariu

Botoșani,

Nr. 4 din 27.01. 2009

SITUAȚIA FUNCȚIILOR PUBLICE

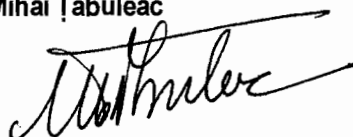
din cadrul DIRECȚIEI GENERALE DE ASISTENȚĂ SOCIALĂ ȘI PROTECȚIA COPILULUI BOTOȘANI

1. TOTAL POSTURI BUGETARE1306,5
DIN CARE:
Funcții publice 83
Funcții contractuale 1223,5
2. TOTAL FUNCȚII DE CONDUCERE 31
DIN CARE:
Funcții publice 10
Funcții contractuale 21
3. TOTAL POSTURI DE EXECUȚIE 1275,5
DIN CARE:
Funcții publice 73
Funcții contractuale 1202,5

FUNCȚII PUBLICE DE EXECUȚIE pe grade profesionale:

CLASA	NUMĂR POSTURI	GRAD PROFESIONAL	NUMĂR DE POSTURI
I	68	Superior	23
		Principal	21
		Asistent	21
		Debutant	3
II	1	Superior	-
		Principal	-
		Asistent	1
		Debutant	-
III	4	Superior	2
		Principal	1
		Asistent	1
		Debutant	-

PREȘEDINTE,
Mihai Țăbuleac



CONTRASEMNEAZĂ,
SECRETARUL JUDEȚULUI,
Marcel Stelică Bejenariu



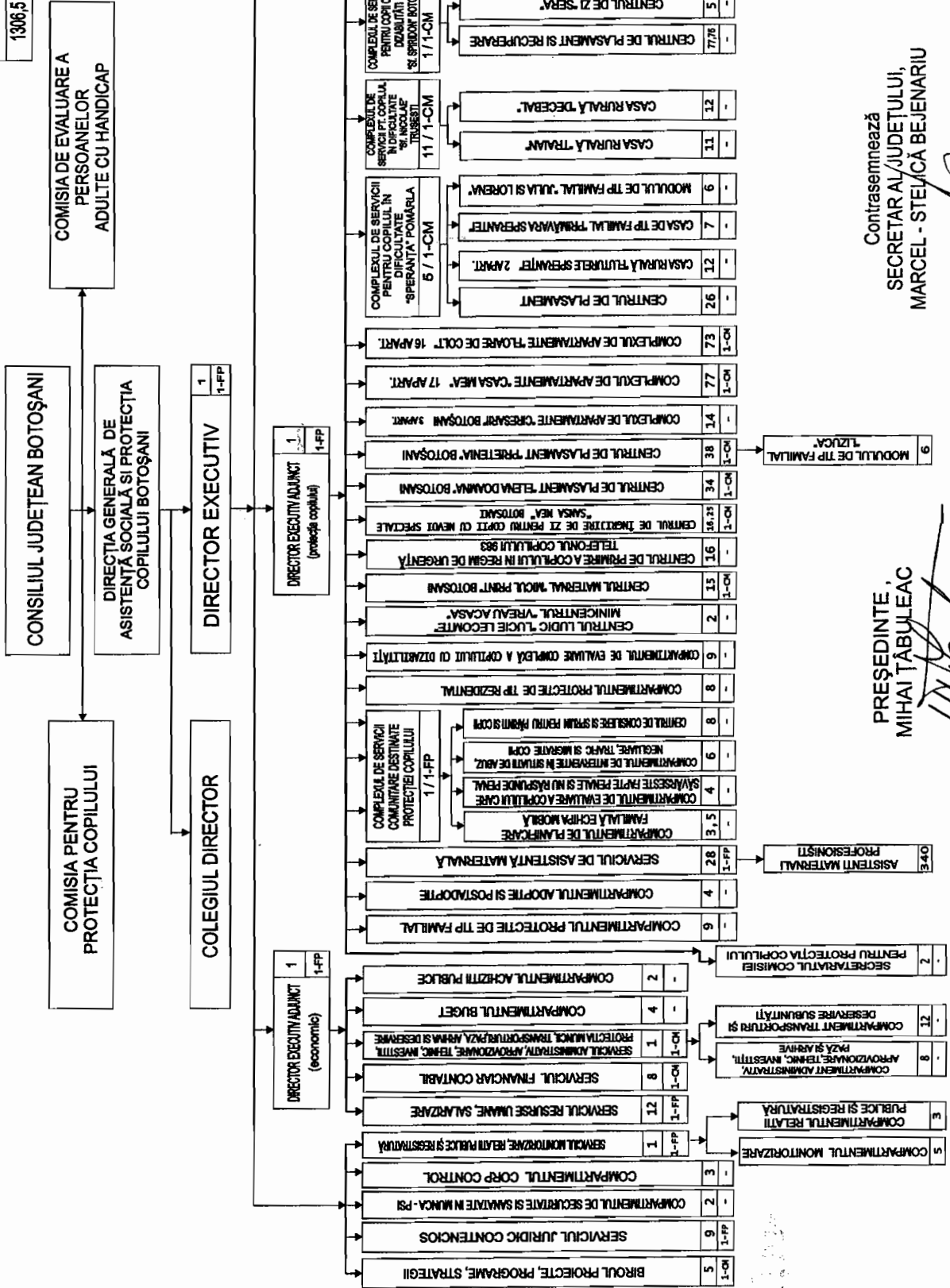
ORGANIGRAMA

DIRECȚIEI GENERALE DE ASISTENȚĂ SOCIALĂ ȘI PROTECȚIA COPILULUI BOTOȘANI

valabilă din 01.01.2009

Anexa 2
la Hotărârea Consiliului Județean Botoșani
nr. 5127/21.01.2009

TOTAL POSTURI	DIN CARE:				
	FRACȚI PUBLICE 63	FUNCȚIONARI 1203	DIN CARE:	AMP	APP
1306,5	10	73	21	1202,5	340
	COND. EXECUTE	COND. EXECUTE	COND. EXECUTE	AMP	APP
	10	73	21	1202,5	340
				5	



COMISIA DE EVALUARE A PERSOANELOR ADULTE CU HANDICAP

CONSILIUL JUDEȚEAN BOTOȘANI

DIRECȚIA GENERALĂ DE ASISTENȚĂ SOCIALĂ ȘI PROTECȚIA COPILULUI BOTOȘANI

DIRECTOR EXECUTIV

COLEGIUL DIRECTOR

DIRECTOR EXECUTIV ADJUNCT (protecția copilului)

DIRECTOR EXECUTIV ADJUNCT (economic)

DIRECTOR EXECUTIV ADJUNCT (protecția adultului)

MODULUL DE TIP FAMILIAL "LUZUCA" 6

1-oh	1	PERSONALOR VÂRSTICE LA DOMICILIU	1-oh
1-oh	8	PERSONALOR COMPLEXE	1-oh
1-oh	9	SERVICIUL DE EVALUARE COMPLEXA	1-oh
1-oh	3	SECRETARIATUL CAIEI DE EVALUARE A PERSOANELOR ADULTE CU HANDICAP	1-oh
1-oh	73,5	SERVICIUL DE ÎNGERARE SI ASISTENȚA ADJESIV	1-oh
1-oh	65,5	CENTRUL DE ÎNGERARE SI ASISTENȚA TERONAL	1-oh
1-oh	38,5	CENTRUL DE ÎNGERARE SI ASISTENȚA DOMOH	1-oh
1-oh	60,5	CENTRUL DE RECUPERARE SI REABILITARE DIVASIN	1-oh
1-oh	84,5	CENTRUL DE RECUPERARE SI REABILITARE DESCA	1-oh

PREȘEDINTE MIHAI TABULEAC

Mihai Tabuleac

Contrasemnează SECRETAR AL JUDEȚULUI, MARCEL - STELICA BEJENARIU

Marcel Stelica Bejenariu

5	COMPARTIMENTUL MONITORIZARE	5	COMPARTIMENTUL RELATI PUBLICE SI REGISTRATURA
6	COMPARTIMENT ADMINISTRATIV, APROVIZIONARE, TERMO, INVESTITII, PAZA SI ASIGURARE	8	COMPARTIMENT TRANSPORTURI SI DESERVIRE SUBUNITATI
7	COMPARTIMENT TRANSPORTURI SI DESERVIRE SUBUNITATI	12	COMPARTIMENT TRANSPORTURI SI DESERVIRE SUBUNITATI
8	SECRETARIATUL COMISIEI PENTRU PROTECȚIA COPILULUI	2	SECRETARIATUL COMISIEI PENTRU PROTECȚIA COPILULUI
9	ASISTENȚI MATERIALI PROFESIONISTI	340	ASISTENȚI MATERIALI PROFESIONISTI

5	BRUL PROIECTE, PROGRAME, STRATEGII	1-oh	5	SERVICIUL JURIDIC CONȚENCOS	1-oh
2	COMPARTIMENTUL DE SECURITATE SI SAVATE IN MUNCA - PSI	1-oh	2	COMPARTIMENTUL DE SECURITATE SI SAVATE IN MUNCA - PSI	1-oh
3	COMPARTIMENTUL CORP CONTROL	1-oh	3	COMPARTIMENTUL CORP CONTROL	1-oh
1	SERVICIUL MONITORIZARE, RELATI PUBLICE SI REGISTRATURA	1-oh	1	SERVICIUL MONITORIZARE, RELATI PUBLICE SI REGISTRATURA	1-oh
12	SERVICIUL RESURSE UMANE, SALVARE	1-oh	12	SERVICIUL RESURSE UMANE, SALVARE	1-oh
8	SERVICIUL FINANCIAR CONTABIL	1-oh	8	SERVICIUL FINANCIAR CONTABIL	1-oh
1	SERVICIUL ADMINISTRATIV, APROVIZIONARE, TERMO, INVESTITII, PAZA SI ASIGURARE	1-oh	1	SERVICIUL ADMINISTRATIV, APROVIZIONARE, TERMO, INVESTITII, PAZA SI ASIGURARE	1-oh
1	PROTECȚIA MUNCII, TRANSPORTURILE, ARII SI DESERVIRE	1-oh	1	PROTECȚIA MUNCII, TRANSPORTURILE, ARII SI DESERVIRE	1-oh
4	COMPARTIMENTUL BUECT	1-oh	4	COMPARTIMENTUL BUECT	1-oh
2	COMPARTIMENTUL ACHIZITI PUBLICE	1-oh	2	COMPARTIMENTUL ACHIZITI PUBLICE	1-oh
9	COMPARTIMENTUL PROTECȚIE DE TIP FAMILIAL	1-oh	9	COMPARTIMENTUL PROTECȚIE DE TIP FAMILIAL	1-oh
4	COMPARTIMENTUL ADOPTIE SI POSTADOPTIE	1-oh	4	COMPARTIMENTUL ADOPTIE SI POSTADOPTIE	1-oh
28	SERVICIUL DE ASISTENȚA MATERIALĂ	1-oh	28	SERVICIUL DE ASISTENȚA MATERIALĂ	1-oh
3,5	FAMILIALĂ ECHIPA MOBILĂ	1-oh	3,5	FAMILIALĂ ECHIPA MOBILĂ	1-oh
4	COMPARTIMENTUL DE EVALUARE A COPILULUI CARE SAVAȘISE FAPTE PENALE SI NU RĂSPUNDE PENAL	1-oh	4	COMPARTIMENTUL DE EVALUARE A COPILULUI CARE SAVAȘISE FAPTE PENALE SI NU RĂSPUNDE PENAL	1-oh
4	COMPARTIMENTUL DE ÎNGERARE SI ÎNGERARE ÎN SITUAȚII DE CRIZĂ, ÎNGERARE, TRAFIC SI ÎNGERARE COPIL	1-oh	4	COMPARTIMENTUL DE ÎNGERARE SI ÎNGERARE ÎN SITUAȚII DE CRIZĂ, ÎNGERARE, TRAFIC SI ÎNGERARE COPIL	1-oh
8	CENTRUL DE CONSILIERE SI SPRIIN PENTRU FAMILII SI COPIL	1-oh	8	CENTRUL DE CONSILIERE SI SPRIIN PENTRU FAMILII SI COPIL	1-oh
8	COMPARTIMENTUL PROTECȚIE DE TIP RESIDENTIAL	1-oh	8	COMPARTIMENTUL PROTECȚIE DE TIP RESIDENTIAL	1-oh
9	COMPARTIMENTUL DE EVALUARE COMPLEXA A COPILULUI CU DIZABILITĂȚI	1-oh	9	COMPARTIMENTUL DE EVALUARE COMPLEXA A COPILULUI CU DIZABILITĂȚI	1-oh
2	MINICENTRUL "VREAU ACASA"	1-oh	2	MINICENTRUL "VREAU ACASA"	1-oh
15	CENTRUL MATERIAL "MOLU PENTRU BOTOȘANI	1-oh	15	CENTRUL MATERIAL "MOLU PENTRU BOTOȘANI	1-oh
16	CENTRUL DE PRIMĂRIE A COPILULUI ÎN REGIM DE URGENȚĂ	1-oh	16	CENTRUL DE PRIMĂRIE A COPILULUI ÎN REGIM DE URGENȚĂ	1-oh
16,25	CENTRUL DE ÎNGERARE DE ZI PENTRU COPILI CU NEVOI SPECIALE "SANSA MEA" BOTOȘANI	1-oh	16,25	CENTRUL DE ÎNGERARE DE ZI PENTRU COPILI CU NEVOI SPECIALE "SANSA MEA" BOTOȘANI	1-oh
34	CENTRUL DE PLASAMENT "ELBA DOMAN" BOTOȘANI	1-oh	34	CENTRUL DE PLASAMENT "ELBA DOMAN" BOTOȘANI	1-oh
38	CENTRUL DE PLASAMENT "PREȚENIA" BOTOȘANI	1-oh	38	CENTRUL DE PLASAMENT "PREȚENIA" BOTOȘANI	1-oh
14	COMPLEXUL DE APARTAMENTE "CRĂSAR" BOTOȘANI 3 APART.	1-oh	14	COMPLEXUL DE APARTAMENTE "CRĂSAR" BOTOȘANI 3 APART.	1-oh
77	COMPLEXUL DE APARTAMENTE "CASA MEA" 17 APART.	1-oh	77	COMPLEXUL DE APARTAMENTE "CASA MEA" 17 APART.	1-oh
73	COMPLEXUL DE APARTAMENTE "FLORILE DE COLT" 16 APART.	1-oh	73	COMPLEXUL DE APARTAMENTE "FLORILE DE COLT" 16 APART.	1-oh
26	CENTRUL DE PLASAMENT	1-oh	26	CENTRUL DE PLASAMENT	1-oh
12	CASA RURALĂ "FUTURELE SPERANȚE" 2 APART.	1-oh	12	CASA RURALĂ "FUTURELE SPERANȚE" 2 APART.	1-oh
7	CASA DE TIP FAMILIAL "PRIMĂVARA SPERANȚE"	1-oh	7	CASA DE TIP FAMILIAL "PRIMĂVARA SPERANȚE"	1-oh
6	MODULUL DE TIP FAMILIAL "JULIA SI LORENA"	1-oh	6	MODULUL DE TIP FAMILIAL "JULIA SI LORENA"	1-oh
11	CASA RURALĂ "TRAIAN"	1-oh	11	CASA RURALĂ "TRAIAN"	1-oh
12	CASA RURALĂ "DECEBAL"	1-oh	12	CASA RURALĂ "DECEBAL"	1-oh
11	COMPLEXUL DE SERVICII PT. COPILII ÎN DIFICULTATE "SI ÎNGERARE SI MONITORIZARE ASISTENȚA TERONAL"	1-oh	11	COMPLEXUL DE SERVICII PT. COPILII ÎN DIFICULTATE "SI ÎNGERARE SI MONITORIZARE ASISTENȚA TERONAL"	1-oh
5	COMPLEXUL DE SERVICII PENTRU COPILII CU DIZABILITĂȚI "SI SPRIIN BOTOȘANI	1-oh	5	COMPLEXUL DE SERVICII PENTRU COPILII CU DIZABILITĂȚI "SI SPRIIN BOTOȘANI	1-oh
10	CENTRUL DE ÎNGERARE DE TIP FAMILIAL "SI IOAN BUCCEA"	1-oh	10	CENTRUL DE ÎNGERARE DE TIP FAMILIAL "SI IOAN BUCCEA"	1-oh
8	COMPARTIMENTUL STABILIRE SI PLATA PREȘTIJII SOCIALE PENTRU PERSOANE CU HANDICAP	1-oh	8	COMPARTIMENTUL STABILIRE SI PLATA PREȘTIJII SOCIALE PENTRU PERSOANE CU HANDICAP	1-oh
7	COMPARTIMENTUL MONITORIZARE ASISTENȚA PERSONALĂ PENTRU PERSOANE CU HANDICAP SI FACILITĂȚI PENTRU PERSOANE CU HANDICAP	1-oh	7	COMPARTIMENTUL MONITORIZARE ASISTENȚA PERSONALĂ PENTRU PERSOANE CU HANDICAP SI FACILITĂȚI PENTRU PERSOANE CU HANDICAP	1-oh
4	COMPARTIMENT DE ÎNGERARE ÎN REGIM DE URGENȚĂ EVALUARE SI ÎNGERARE DE TIP RESIDENTIAL	1-oh	4	COMPARTIMENT DE ÎNGERARE ÎN REGIM DE URGENȚĂ EVALUARE SI ÎNGERARE DE TIP RESIDENTIAL	1-oh
2	TELEFONUL PT. DEBILITATE COMITON DE URGENȚĂ	1-oh	2	TELEFONUL PT. DEBILITATE COMITON DE URGENȚĂ	1-oh
2	COMPARTIMENT AMPLASARE PERSONALĂ ÎN DIFICULTATE	1-oh	2	COMPARTIMENT AMPLASARE PERSONALĂ ÎN DIFICULTATE	1-oh
2	PROTECȚIE DE TIP FAMILIAL PERSONALĂ PROFESIONISTĂ	1-oh	2	PROTECȚIE DE TIP FAMILIAL PERSONALĂ PROFESIONISTĂ	1-oh
6	COMPARTIMENTUL DE ASISTENȚĂ PENTRU VICTIMELE ABUZULUI ÎN FAMILIE	1-oh	6	COMPARTIMENTUL DE ASISTENȚĂ PENTRU VICTIMELE ABUZULUI ÎN FAMILIE	1-oh
4,5	CENTRUL DE RECUPERARE PENTRU ADULȚI CU HANDICAP	1-oh	4,5	CENTRUL DE RECUPERARE PENTRU ADULȚI CU HANDICAP	1-oh

STAT DE FUNCȚII
AL DIRECȚIEI GENERALE DE ASISTENȚA SOCIALĂ ȘI PROTECȚIA COPILULUI BOTOȘANI
 valabil începând cu data de 01.01.2009

Anexa **3**
 La Hotărârea Consiliului Județean Botoșani
 nr. **5** / **27.01.2009**

Nr. crt	Funcția publică cf. Legii 188 /1999 cu modificările și completările ulterioare		Funcții contractuale		Nivelul studiilor	clasa profesională	Grad / treaptă	Număr de posturi	P / C / M
	de execuție	de conducere	de execuție	de conducere					
1	CONSILIER	Director executiv			S I	superior	1	1	FP
2	CONSILIER	Director executiv adjuncț			S I	superior	1	1	FP
3	CONSILIER	Director executiv adjuncț			S I	superior	1	1	FP
4	CONSILIER	Director executiv adjuncț			S I	superior	1	1	FP

4

SERVICIUL JURIDIC CONTENCIOS 9 POSTURI

1	CONSILIER JURIDIC	Șef serviciu			S I	superior	2	1	FP
2	CONSILIER JURIDIC				S I	principal	1	1	FP
3	CONSILIER JURIDIC				S I	asistent	1	1	FP
4	CONSILIER JURIDIC				S I	asistent	2	2	FP
5	CONSILIER				S I	superior	1	1	FP
6	EXPERT				S I	asistent	1	1	FP
7	CONSILIER				S I	asistent	2	1	FP
8		INSPECTOR DE SPECIALITATE			S		IA	1	CM

9

COMPARTIMENTUL DE SECURITATE ȘI SANATATE ÎN MUNCĂ - PSI 2 POSTURI

1		ASISTENT MEDICAL - IGIENA			PL	principal		1	CM
2		INSPECTOR			M		IA	1	CM

2

COMPARTIMENTUL CORP CONTROL 3 POSTURI

1	CONSILIER				S I	superior	3	1	FP
2	REFERENT DE SPECIALITATE				SSD I	asistent	3	1	FP
3	REFERENT				M III	superior	1	1	FP

3

SERVICIUL MONITORIZARE, RELAȚII PUBLICE ȘI REGISTRATURA 9 POSTURI

1	CONSILIER	Șef serviciu			S I	superior	1	1	FP
COMPARTIMENTUL MONITORIZARE 5 POSTURI									
2	CONSILIER				S I	superior	1	3	FP
3	CONSILIER				S I	principal	1	1	FP
4		INSPECTOR DE SPECIALITATE (as social)			S		IA	1	CM

5

Nr. crt	Funcția publică cf. Legii 188 /1999 cu modificările și completările ulterioare		Funcții contractuale		clasa	Nivelii	grad profesional	Grad / treapta	Număr de posturi	F.P. / C.M.
	de execuție	de conducere	de execuție	de conducere						
COMPARTIMENTUL RELAȚII PUBLICE ȘI REGISTRATURA 3 POSTURI										
			INSPECTOR			M		IA	3	CM
SECRETARIATUL COMISIEI PENTRU PROTECȚIA COPILULUI 2 posturi										
1			INSPECTOR DE SPECIALITATE		I	S		IA	1	CM
2			INSPECTOR			M		IA	1	CM
BIROU PROIECTE, PROGRAME, STRATEGII 5 posturi										
1			INSPECTOR DE SPECIALITATE	șef birou		S		IA	1	CM
2			INSPECTOR DE SPECIALITATE			S		IA	4	CM
SERVICIUL FINANCIAR CONTABILITATE 8 posturi										
1			INSPECTOR DE SPECIALITATE			S		IA	1	CM
2			INSPECTOR DE SPECIALITATE			S		IA	5	CM
3			INSPECTOR			M		IA	2	CM
COMPARTIMENT BUGET 4 posturi										
1	CONSILIER				I	S	principal	1	1	FP
2	CONSILIER				I	S	principal	2	1	FP
3	REFERENT				III	M	superior	1	1	FP
4			INSPECTOR DE SPECIALITATE			S		IA	1	CM
COMPARTIMENT ACHIZIȚII PUBLICE 2 posturi										
1			INSPECTOR DE SPECIALITATE			S		IA	2	CM
SERVICIUL ADMINISTRATIV, APROVIZIONARE, TEHNIC, INVESTIȚII, TRANSPORTURI, PAZĂ, ARHIVĂ ȘI DESERVIRE SUBUNITĂȚI 21 POSTURI										
1			INSPECTOR DE SPECIALITATE	șef serviciu		S		IA	1	CM
COMPARTIMENTUL ADMINISTRATIV, APROVIZIONARE, TEHNIC, INVESTIȚII, PAZĂ ȘI ARHIVĂ 8 posturi										
2			INSPECTOR			M		IA	3	CM
3			ARHIVAR			M		I	1	CM
4			MUNCITOR CALIFICAT			M,G		I	2	CM
5			ÎNGRIJITOR			M,G		I	2	CM
COMPARTIMENT TRANSPORTURI ȘI DESERVIRE SUBUNITĂȚI 12 posturi										
1			ȘOFER			M		I	6	CM
2			MUNCITOR CALIFICAT			M,G		I	6	CM

Nr. crt	Funcția publică cf. Legii 188 /1999 cu modificările și completările ulterioare		Funcții contractuale		Nivelul studiilor	clasa profesională	Gradul / treapta profesională	Număr de posturi	F.P. / C.M.	
	de execuție	de conducere	de execuție	de conducere						
SERVICIUL RESURSE UMANE, SALARIZARE 12 posturi										
1	CONSILIER	Șef serviciu			S	I	superior	1	FP	
2	CONSILIER				S	I	superior	1	FP	
3	CONSILIER				S	I	principal	4	FP	
4	EXPERT				S	I	principal	3	FP	
5	EXPERT				S	I	asistent	3	FP	
6	REFERENT				M	III	asistent	1	FP	
7			INSPECTOR DE SPECIALITATE		S			IA	2	CM
8			REFERENT		SSD			IA	1	CM
12										
COMPARTIMENTUL PROTECȚIE DE TIP FAMILIAL 9 posturi										
1	CONSILIER				S	I	superior	1	4	FP
2	CONSILIER				S	I	asistent	1	1	FP
3	EXPERT				S	I	asistent	3	1	FP
4			INSPECTOR DE SPECIALITATE (as social)		S			IA	2	CM
5			REFERENT		SSD			IA	1	CM
9										
COMPARTIMENTUL ADOPTIE ȘI POST ADOPTIE 4 posturi										
1	CONSILIER				S	I	superior	1	1	FP
2	CONSILIER				S	I	principal	2	1	FP
3	CONSILIER				S	I	debutant		1	FP
4			INSPECTOR DE SPECIALITATE (as social)		S			IA	1	CM
4										
SERVICIUL DE ASISTENȚĂ MATERNALĂ 368 posturi										
1	CONSILIER	Șef serviciu			S	I	superior	1	1	FP
2	CONSILIER				S	I	superior	1	4	FP
3	CONSILIER				S	I	superior	3	1	FP
4	CONSILIER				S	I	principal	2	1	FP
5	CONSILIER				S	I	principal	3	1	FP
6	CONSILIER				S	I	asistent	2	1	FP
7	CONSILIER				S	I	asistent	3	1	FP
8	CONSILIER				S	I	debutant		1	FP
9			INSPECTOR DE SPECIALITATE (as social)		S			IA	9	CM
10			INSPECTOR DE SPECIALITATE (psiholog)		S			IA	2	CM
11			INSPECTOR DE SPECIALITATE		S			IA	1	CM
12			ASISTENT MEDICAL		PL			principal	2	CM
13			INSPECTOR		M			IA	3	CM
28										
ASISTENT MATERNAL PROFESIONIST 340 posturi										
1			ASISTENT MATERNAL PROFESIONIST		M				340	CM
368										

Nr. crt	Funcția publică cf. Legii 188 /1999 cu modificările și completările ulterioare	Funcții contractuale		Nivel studii	clasa	grad profesional	Grad / treapta	Număr de posturi	F.P./CM
		de execuție	de conducere						
COMPLEXUL DE SERVICII COMUNITARE DESTINAT PROTECȚIEI COPILULUI 22,5 posturi									
1	CONSILIER Șef serviciu	CONSILIER		S	I	superior	1	1	FP
Compartimentul de evaluare a copilului care savârșește fapte penale și nu răspunde penal 4 posturi									
1	CONSILIER			S	I	principal	2	1	FP
2	CONSILIER			S	I	asistent	2	1	FP
3	EXPERT			S	I	principal	3	1	FP
4		INSPECTOR DE SPECIALITATE (as social)		S			IA	1	CM
4									
Compartimentul de planificare familială -echipa mobilă 3,5 posturi									
1	EXPERT			S	I	asistent	3	1	FP
2		MEDIC		S			primar	0,5	CM
3		INSPECTOR DE SPECIALITATE (psiholog)		S			IA	1	CM
4		ASISTENT MEDICAL		PL			principal	1	CM
3,5									
Centrul de consiliere și sprijin pentru părinți și copii 8 posturi									
1	CONSILIER			S	I	superior	1	1	FP
2	CONSILIER			S	I	asistent	3	1	FP
3	EXPERT			S	I	principal	1	1	FP
4		INSPECTOR DE SPECIALITATE (as social)		S			IA	1	CM
5		INSPECTOR DE SPECIALITATE (psiholog)		S			IA	1	CM
6		INSPECTOR DE SPECIALITATE (psihoped)		S			IA	1	CM
7		INSPECTOR		M			IA	1	CM
8		INGRIJITOR		M,G			I	1	CM
8									
Compartimentul de intervenție în situații de abuz, neglijare, exploatare, trafic și migrație copii 6 posturi									
1		INSPECTOR DE SPECIALITATE (as social)		S			IA	2	CM
2	CONSILIER			S	I	superior	1	1	FP
3	CONSILIER			S	I	asistent	2	1	FP
4	CONSILIER			S	I	asistent	3	1	FP
5	EXPERT			S	I	principal	1	1	FP
6									
Compartimentul protecție de tip rezidențial 8 posturi									
1	CONSILIER			S	I	asistent	3	1	FP
2	CONSILIER			S	I	principal	1	1	FP
3	CONSILIER			S	I	principal	2	1	FP
4	CONSILIER			S	I	debutant		1	FP
5		INSPECTOR DE SPECIALITATE (as social)		S			IA	2	CM
6		INSPECTOR DE SPECIALITATE (psiholog)		S			IA	1	CM
7		INSPECTOR DE SPECIALITATE		S			IA	1	CM
8									

Nr. crt	Funcția publică cf. Legii 188 / 1999 cu modificările și completările ulterioare		Funcții contractuale		Număr de posturi	F.P. / C.M.
	de execuție	de conducere	de execuție	de conducere		
Compartimentul de evaluare complexă a copilului cu dizabilități 9 posturi						
1	CONSILIER				1	FP
2	EXPERT				1	FP
3	EXPERT				1	FP
4			MEDIC		0,50	CM
5			MEDIC		0,50	CM
6			INSPECTOR DE SPECIALITATE (psihoped)		1	CM
7			ASISTENT MEDICAL		3	CM
8			INSPECTOR		1	CM
9						

SERVIUL EVALUARE, STABILIRE DREPTURI ȘI FACILITĂȚI ADULȚI 16 posturi

1		Șef serviciu		1		FP	
COMPARTIMENT STABILIRE SI PLATA PRESTAȚII SOCIALE PENTRU PERSOANE CU HANDICAP 8 posturi							
2	CONSILIER				3	FP	
3	CONSILIER				1	FP	
4	CONSILIER				1	FP	
5	CONSILIER				1	FP	
6	REFERENT				1	FP	
7	REFERENT				1	FP	
8							

COMPARTIMENT MONITORIZARE ASISTENȚI PERSONALI ȘI FACILITATI PENTRU PERSOANE CU HANDICAP 7 posturi

1	CONSILIER				1	FP	
2	CONSILIER				1	FP	
3	CONSILIER				1	FP	
4			INSPECTOR DE SPECIALITATE		1	CM	
5			REFERENT		1	CM	
6			INSPECTOR		2	CM	
7							

SERVIUL DE ÎNGRIJIRE A PERSOANELOR VÂRSTNICE LA DOMICILIU 8 posturi

1		ȘEF SERVICIU		1		CM	
2					3	CM	
3					3	CM	
4			ASISTENT MEDICAL		1	CM	
8							

Nr. crt	Funcția publică cf. Legii 188 /1999 cu modificările și completările ulterioare	Funcții contractuale		de conducere	Nivelul studiilor	clasa	grad profesional	Grad / treaptă	Număr de posturi	F.P. / C.M.
		de execuție	de execuție							
SERVICIUL PENTRU PROTECȚIA ADULȚULUI AFLAT ÎN DIFICULTATE 21,5 posturi										
1			INSPECTOR DE SPECIALITATE (as social)	ȘEF SERVICIU	S			IA	1	CM
COMPARTIMENT DE INTERVENȚIE ÎN REGIM DE URGENȚĂ, EVALUARE ȘI ÎNGRIJIRE DE TIP REZIDENȚIAL A PERSOANELOR AFLATE ÎN DIFICULTATE (TELEFONUL PENTRU SEMNALAREA CAZURILOR DE URGENȚĂ) 4 POSTURI										
1			INSPECTOR DE SPECIALITATE (psiholog)		S			IA	1	CM
2			INSPECTOR DE SPECIALITATE (as social)		S			IA	2	CM
3			INSPECTOR DE SPECIALITATE		S			IA	1	CM
4										
COMPARTIMENTUL ANTISĂRĂCIE, PREVENIRE A MARGINALIZĂRII SOCIALE, PROTECȚIE DE TIP FAMILIAL A PERSOANELOR AFLATE ÎN DIFICULTATE 2 POSTURI										
1			INSPECTOR DE SPECIALITATE (as social)		S			IA	1	CM
2			INSPECTOR DE SPECIALITATE (psiholog)		S			IA	1	CM
2										
COMPARTIMENTUL ASISTENȚEI PERSONALI PROFESIONIȘTI 8 POSTURI										
1			INSPECTOR DE SPECIALITATE (as social)		S			IA	1	CM
2			INSPECTOR DE SPECIALITATE (psiholog)		S			IA	1	CM
3			ASISTENT MEDICAL		PL			principal	1	CM
4			ASISTENT PERSONAL PROFESIONIST		M				5	CM
8										
Centrul de recuperare pentru adulți cu handicap 4,5 posturi										
1			MEDIC		S			primar	0,50	CM
2			KINETOTERAPEUT		S				1	CM
3			MASOR		M			principal	1	CM
4			ASISTENT MEDICAL		PL			principal	1	CM
5			Infirmier		M,G			I	1	CM
4,50										
COMPARTIMENTUL DE ASISTENȚA PENTRU VICTIMELE ADULTE ALE TRAFICULUI DE PERSOANE 2 posturi										
1			INSPECTOR DE SPECIALITATE (psiholog)		S			IA	1	CM
2			INSPECTOR DE SPECIALITATE (as. soc)		S			IA	1	CM
2										
SERVICIUL DE EVALUARE COMPLEXĂ A PERSOANELOR ADULTE CU HANDICAP 9 posturi										
1			INSPECTOR DE SPECIALITATE (as social)	ȘEF SERVICIU	S			IA	1	CM
2			MEDIC		S			primar	0,5	CM
3			MEDIC		S			primar	0,50	CM
4			INSPECTOR DE SPECIALITATE (psiholog)		S			IA	2	CM
5			INSPECTOR DE SPECIALITATE (as social)		S			IA	2	CM
6			INSPECTOR DE SPECIALITATE (psihoped)		S			IA	1	CM
7			KINETOTERAPEUT		S				1	CM
8			PEDAGOG DE RECUPERARE		PL			principal	1	CM
9,0										

Nr. crt	Funcția publică cf. Legii 188 /1999 cu modificările și completările ulterioare		Funcții contractuale		Nivelul studiilor	clasa profesională	Grad / treapta profesională	Număr de posturi	F.P. / C.M.
	de execuție	de conducere	de execuție	de conducere					
SECRETARIATUL COMISIEI DE EVALUAREA PERSOANELOR CU HANDICAP PENTRU ADULȚI 3 posturi									
1			INSPECTOR DE SPECIALITATE		S		IA	1	CM
2			ASISTENT MEDICAL		PL		principal	2	CM
3									
MINICENTRUL "VREAU ACASA" CENTRUL LUDIC "LUCIE LECOMTE" 2 posturi									
1			INSPECTOR		M		IA	1	CM
2			INSPECTOR DE SPECIALITATE		S		IA	1	CM
2									
CENTRUL MATERNAL "MICUL PRINT" BOTOSANI 15,0 posturi									
1			INSPECTOR DE SPECIALITATE	ȘEF CENTRU	S		IA	1	CM
2			INSPECTOR DE SPECIALITATE (as social)		S		IA	1	CM
3			INSPECTOR DE SPECIALITATE (psiholog)		S		IA	1	CM
4			INSPECTOR		M		IA	1	CM
5			ASISTENT MEDICAL		PL		principal	4	CM
6			INSTRUCTOR EDUCAȚIE		M		principal	1	CM
7			ÎNGRIJITOR		M,G		I	2	CM
8			MUNCITOR CALIFICAT		M,G		I	3	CM
9			PAZNIC		M,G		I	1	CM
15									
CENTRUL DE PRIMIRE A COPILULUI ÎN REGIM DE URGENȚĂ. Telefonul copilului "983" 16 posturi									
1			INSPECTOR DE SPECIALITATE (as social)		S		IA	1	CM
2			INSPECTOR DE SPECIALITATE (psiholog)		S		IA	1	CM
3			ASISTENT MEDICAL		PL		principal	1	CM
4			SORĂ MEDICALĂ		G		principal	1	CM
5			INSTRUCTOR EDUCAȚIE		M		principal	4	CM
6			MAGAZINER		M		II	1	CM
7			MUNCITOR CALIFICAT		M,G		I	3	CM
8			ÎNGRIJITOR		M,G		I	4	CM
16									
CENTRUL DE ÎNGRIJIRE DE ZI PENTRU COPII CU NEVOI SPECIALE "SANSĂ MEA" BOTOSANI 16,25 posturi									
1			INSPECTOR DE SPECIALITATE	ȘEF CENTRU	S		IA	1	CM
2			MEDIC		S		primar	0,25	CM
3			INSPECTOR DE SPECIALITATE (as social)		S		IA	1	CM
4			INSPECTOR DE SPECIALITATE (psihoped)		S		IA	0,50	CM
5			INSPECTOR DE SPECIALITATE (logoped)		S		IA	0,5	CM
6			KINETOTERAPEUT		S			1	CM
7			INSTRUCTOR EDUCAȚIE		M		principal	5	CM
8			ASISTENT MEDICAL		PL		principal	2	CM
9			ÎNGRIJITOR		M,G		I	2	CM

Nr. crt	Funcția publică cf. Legii 188 /1999 cu modificările și completările ulterioare		Funcții contractuale		clasa	Nivelul studiilor	grad profesional	Grad / treaptă	Număr de posturi	T.P. / C.M.
	de execuție	de conducere	de execuție	de conducere						
10			MAGAZINER			M		I	1	CM
11			MUNCITOR CALIFICAT			M,G		I	1	CM
12			MUNCITOR NECALIFICAT			G			1	CM

16,25

CENTRUL DE PLASAMENT "ELENA DOAMNA" BOTOSANI 34 posturi

1			INSTRUCTOR EDUCAȚIE	ȘEF CENTRU		M		principal	1	CM
2			INSPECTOR DE SPECIALITATE (as social)			S		IA	1	CM
3			INSPECTOR DE SPECIALITATE (psiholog)			S		IA	1	CM
4			INSPECTOR DE SPECIALITATE			S		IA	2	CM
5			INSPECTOR			M		IA	1	CM
6			ASISTENT MEDICAL			PL		principal	3	CM
7			INSTRUCTOR EDUCAȚIE			M		principal	5	CM
8			MAGAZINER			M		I	1	CM
9			ÎNGRIJITOR			M,G		I	8	CM
10			MUNCITOR CALIFICAT			M,G		I	9	CM
11			PAZNIC			M,G		I	2	CM

34

CENTRUL DE PLASAMENT "PRIETENIA" BOTOSANI 44 posturi

1			INSPECTOR DE SPECIALITATE	ȘEF CENTRU		S		IA	1	CM
2			INSPECTOR DE SPECIALITATE (as social)			S		IA	1	CM
3			INSPECTOR DE SPECIALITATE (psiholog)			S		IA	1	CM
4			REFERENT			SSD		IA	1	CM
5			INSPECTOR			M		IA	1	CM
6			ASISTENT MEDICAL			PL		principal	3	CM
7			INSTRUCTOR EDUCAȚIE			M		principal	11	CM
8			MAGAZINER			M		I	1	CM
9			ÎNGRIJITOR			M,G		I	7	CM
10			MUNCITOR CALIFICAT			M,G		I	8	CM
11			MUNCITOR NECALIFICAT			G			1	CM
12			PAZNIC			M,G		I	2	CM

Modulul de tip familial Lizuca Botoșani

1			ASISTENT MEDICAL			PL		principal	1	CM
2			INSTRUCTOR EDUCAȚIE			M		principal	3	CM
3			ÎNGRIJITOR			M,G		I	2	CM

44

COMPLEX DE APARTAMENTE CIRESARIJ BOTOȘANI (3 apartamente) 14 posturi

1			INSTRUCTOR EDUCAȚIE			M		principal	14	CM
---	--	--	---------------------	--	--	---	--	-----------	----	----

14

Nr. crt	Funcția publică cf. Legii 188/1999 cu modificările și completările ulterioare	Funcții contractuale		Nivelul studiilor	clasa profesională	Gradul / treaptă	Număr de posturi	F.P. / C.M.
		de execuție	de conducere					
COMPLEXUL DE APARTAMENTE - FLOARE DE COLȚ - (16 apartamente) 73 posturi								
1		INSPECTOR DE SPECIALITATE	ȘEF CENTRU	S		IA	1	CM
2		INSPECTOR DE SPECIALITATE (as social)		S		IA	1	CM
3		INSPECTOR DE SPECIALITATE (psiholog)		S		IA	1	CM
4		INSPECTOR DE SPECIALITATE		S		IA	1	CM
5		INSPECTOR		M		IA	1	CM
6		MAGAZINER		M		I	1	CM
7		INSTRUCTOR EDUCAȚIE		M		principal	64	CM
8		PAZNIC		M,G		I	1	CM
9		ÎNGRIJITOR		M,G		I	1	CM
10		MUNCITOR CALIFICAT		M,G		I	1	CM
								73

COMPLEXUL DE PARTAMENTE - CASA MEA - (17 apartamente) 77 posturi								
1		INSPECTOR DE SPECIALITATE	ȘEF CENTRU	S		IA	1	CM
2		INSPECTOR DE SPECIALITATE (as social)		S		IA	1	CM
3		INSPECTOR DE SPECIALITATE (psiholog)		S		IA	1	CM
4		INSPECTOR		M		IA	1	CM
5		ASISTENT MEDICAL		PL / M		principal	1	CM
6		INSTRUCTOR EDUCAȚIE		M		principal	68	CM
7		MAGAZINER		M		I	1	CM
8		PAZNIC		M,G		I	1	CM
9		ÎNGRIJITOR		M,G		I	1	CM
10		MUNCITOR CALIFICAT		M,G		I	1	CM
								77

COMPLEXUL DE SERVICII PENTRU COPILUL AFLAT ÎN DIFICULTATE "SPERANȚA" POMIRLA 56 posturi								
1		INSPECTOR	ȘEF CENTRU	SSD		IA	1	CM
2		INSPECTOR DE SPECIALITATE (as social)		S		IA	1	CM
3		INSPECTOR		M		IA	2	CM
4		MAGAZINER		M		I	1	CM
								5

Centrul de plasament 26 posturi								
1		INSTRUCTOR EDUCAȚIE		M		principal	8	CM
2		ÎNGRIJITOR		M,G		I	6	CM
3		MUNCITOR CALIFICAT		M,G		I	6	CM
4		MUNCITOR NECALIFICAT		G		I	4	CM
5		PAZNIC		M,G		I	2	CM
								26

Casa rurală Fluturile Speranței (2 apartamente) 12 posturi								
1		INSTRUCTOR EDUCAȚIE		M		principal	10	CM
2		ÎNGRIJITOR		M,G		I	2	CM
								12

Nr. crt	Funcția publică cf. Legii 188 /1999 cu modificările și completările ulterioare	Funcții contractuale		Nivelul studiilor	clasa profesională	Grad / treapta	Număr de posturi	F.P. / C.M.
		de execuție	de conducere					

Casa de tip familial Primăvara Speranței 7 posturi								
1		INSTRUCTOR EDUCAȚIE		M		principal	5	CM
2		ÎNGRIJITOR		M,G		I	2	CM

Modulul de tip familial Julia și Lorena 6 posturi								
1		INSTRUCTOR EDUCAȚIE		M		principal	4	CM
2		ÎNGRIJITOR		M,G		I	2	CM

COMPLEXUL DE SERVICII PENTRU COPILUL AFLAT ÎN DIFICULTATE "SF. NICOLAE" TRUȘEȘTI 34 posturi								
1		INSPECTOR DE SPECIALITATE	ȘEF CENTRU	S		IA	1	CM
2		INSPECTOR DE SPECIALITATE (as social)		S		IA	1	CM
3		INSPECTOR DE SPECIALITATE (psiholog)		S		IA	1	CM
4		INSPECTOR		M		IA	1	CM
5		MAGAZINER		M		I	1	CM
6		PAZNIC		M,G		I	2	CM
7		MUNCITOR CALIFICAT		M,G		I	3	CM
8		MUNCITOR NECALIFICAT		M,G			1	CM

Casa rurală Traian 11 posturi								
1		INSTRUCTOR EDUCAȚIE		M		principal	7	CM
2		MUNCITOR CALIFICAT		M,G		I	1	CM
3		ÎNGRIJITOR		M,G		I	3	CM

Casa rurală Decebal 12 posturi								
1		INSTRUCTOR EDUCAȚIE		M		principal	7	CM
2		MUNCITOR CALIFICAT		M,G		I	1	CM
3		ÎNGRIJITOR		M,G		I	4	CM

COMPLEXUL DE SERVICII PENTRU COPII ȘI ADULȚI CU DIZABILITĂȚI "SF. SPIRIDON" BOTOȘANI 83,75 posturi								
Centrul de plasament și recuperare 78,75 posturi								

1		INSPECTOR DE SPECIALITATE	Șef centru	S		IA	1	CM
2		INSPECTOR DE SPECIALITATE (as social)		S		IA	1	CM
3		INSPECTOR DE SPECIALITATE (psihoped)		S		IA	1	CM
4		INSPECTOR DE SPECIALITATE (logoped)		S		IA	1	CM
5		INSPECTOR DE SPECIALITATE (ec)		S		IA	1	CM
6		MEDIC		S		primar	0,25	CM
7		MEDIC		S		specialist	0,5	CM
8		ASISTENT MEDICAL		PL / M		principal	14	CM
9		PEDAGOG DE RECUPERARE		PL / M		principal	2	CM
10		INSTRUCTOR ERGO		M		principal	1	CM
11		INSTRUCTOR EDUCAȚIE		M		principal	8	CM

Nr. crt	Funcția publică cf. Legii 188 /1999 cu modificările și completările ulterioare	Funcții contractuale		clasa	grad profesional	Grad / treapta	Număr de posturi	F.P. / C.M.
		de execuție	de conducere					
12		MAGAZINER		M		I	1	CM
13		INFIRMIER		M,G		I	29	CM
14		ÎNGRIJITOR		M,G		I	6	CM
15		SORĂ MEDICALĂ		M,G		principal	2	CM
16		MUNCITOR CALIFICAT		M,G		I	10	CM
78,75								

Centrul de zi "Sera" 5 posturi								
1		ASISTENT MEDICAL		PL / M		principal	1	CM
2		INSPECTOR		M		IA	1	CM
3		INSTRUCTOR EDUCAȚIE		M		principal	2	CM
4		INFIRMIER		M,G		I	1	CM
5								

CENTRUL DE ÎNGRIJIRE DE TIP FAMILIAL "SF. IOAN" BUCECEA 10 posturi								
1		INSPECTOR DE SPECIALITATE		S		IA	1	CM
2		INSPECTOR DE SPECIALITATE (as social)	Șef centru	S		IA	1	CM
3		INSTRUCTOR EDUCAȚIE		M		principal	5	CM
4		INSPECTOR		M		IA	1	CM
5		MUNCITOR CALIFICAT		M,G		I	2	CM
10								

CENTRUL DE ÎNGRIJIRE ȘI ASISTENȚĂ ADAȘENI 73,5 posturi								
1		INSPECTOR DE SPECIALITATE		S		IA	1	CM
2		INSPECTOR DE SPECIALITATE (psiholog)	ȘEF CENTRU	S		IA	1	CM
3		INSPECTOR DE SPECIALITATE		S		IA	1	CM
4		MEDIC		S		primar	0,50	CM
5		INSPECTOR		M		IA	2	CM
6		MAGAZINER		M		I	1	CM
7		ERGOTERAPEUT		M		principal	1	CM
8		ASISTENT SOCIAL		PL		IA	1	CM
9		ASISTENT MEDICAL		PL		principal	6	CM
10		SORĂ MEDICALĂ		M / G		principal	1	CM
11		INFIRMIER		M/G			31	CM
12		M. CALIFICAT		GM		I	13	CM
13		ÎNGRIJITOR		GM			5	CM
14		MUNCITOR NECALIFICAT		GM			3	CM
15		PAZNIC		GM		I	4	CM
16		SPĂLĂTOREASĂ		GM			2	CM
73,50								

Nr. crt	Funcția publică cf. Legii 188 /1999 cu modificările și completările ulterioare		Funcții contractuale		Nivelul studiilor	clasa	gradul profesional	Grad / treapta	Număr de posturi	F.P./C.M.
	de execuție	de conducere	de execuție	de conducere						

CENTRUL DE ÎNGRIJIRE ȘI ASISTENȚĂ LEORDA. 65,50 posturi
CENTRUL DE ASISTENȚĂ ȘI PROTECȚIE A VICTIMELOR TRAFICULUI DE PERSOANE

1				ȘEF CENTRU	S			IA	1	CM
2					S			IA	1	CM
3					S			IA	1	CM
4					M			IA	2	CM
5					M			I	1	CM
6					S			specialist	0,5	CM
7					PL/M			principal	6	CM
8					G			principal	1	CM
9					M/G				20	CM
10					M			principal	1	CM
11					M/G			I	6	CM
12					M/G			I	15	CM
13					M/G			I	4	CM
14					M/G				2	CM
15					M/G				4	CM

65.50

CENTRUL DE ÎNGRIJIRE ȘI ASISTENȚĂ DOROHOI 38.5 posturi

1				ȘEF CENTRU	S			IA	1	CM
2					S			IA	1	CM
3					M			IA	1	CM
4					S			primar	0,5	CM
5					S			IA	1	CM
6					M			principal	1	CM
7					G			principal	1	CM
8					PL			principal	5	CM
9					M			I	1	CM
10					M/G				13	CM
11					M/G			I	10	CM
12					M/G			I	3	CM

38.50

CENTRUL DE RECUPERARE ȘI REABILITARE IONĂȘENI 60,5 posturi

1				ȘEF CENTRU	S			IA	1	CM
2					S			IA	1	CM
3					S			IA	1	CM
4					M			I	1	CM
5					M			IA	2	CM
6					S			PRIMAR	0,50	CM
7					PL			principal	6	CM

Nr. crt	Funcția publică cf. Legii 188/1999 cu modificările și completările ulterioare		Funcții contractuale		Nivelii studii	clasa profesională	Grad / treaptă	Număr de posturi	F.P./C.M.
	de execuție	de conducere	de execuție	de conducere					
8			SORĂ MEDICALĂ		G		principal	2	CM
9			INFIRMIER		M/G			23	CM
10			ERGOTERAPEUT		M		principal	1	CM
11			MASOR		M		principal	1	CM
12			MUNCITOR CALIFICAT		M/G		I	13	CM
13			MUNCITOR NECALIFICAT		M/G			1	CM
14			ÎNGRIJITOR		M/G			1	CM
15			PAZNIC		M/G		I	4	CM
16			SPĂLĂTOREASĂ		M/G			2	CM
60,50									

CENTRUL DE RECUPERARE ȘI REABILITARE DERSCA 34,5 posturi

1			INSPECTOR DE SPECIALITATE	ȘEF CENTRU	S		IA	1	CM
2			INSPECTOR DE SPECIALITATE (psiholog)		S		IA	1	CM
3			MEDIC		S		specialist	0,5	CM
4			INSPECTOR DE SPECIALITATE (AS.SOC)		S		IA	1	CM
5			INSPECTOR		M		IA	1	CM
6			ASISTENT MEDICAL		PL		principal	7	CM
7			ERGOTERAPEUT		M			1	CM
8			MAGAZINER		M		I	1	CM
9			INFIRMIER		G/M			7	CM
10			MUNCITOR CALIFICAT		G/M		I	7	CM
11			MUNCITOR NECALIFICAT		G			2	CM
12			ÎNGRIJITOR		G		I	1	CM
13			PAZNIC		G		I	4	CM
34,50									
1306,50									

PREȘEDINTE,
Mihai Țăbuleac



CONTRASEMNEAZĂ
SECRETARUL JUDEȚULUI
Marcel Stelișă Bejenariu

