



ROMÂNIA
JUDEȚUL BOTOȘANI
CONSILIUL JUDEȚEAN

Piața Revoluției 1-3, Tel.0231-514712, 514713, 514714; Fax 0231-514715; e-mail: consiliu@cjbotosani.ro

HOTĂRÂRE

privind aprobarea organigramelor și statelor de funcții pentru aparatul permanent de lucru al Consiliului Județean Botoșani și instituțiile publice de interes județean care au prevăzute în structură posturi contractuale

Consiliul Județean Botoșani întrunit în ședință ordinară în data de 29 februarie 2012,

urmare adreselor nr.233 din 07.02.2012 a Muzeului Județean Botoșani, nr.170 din 07.02.2012 a Bibliotecii Județene „Mihai Eminescu” Botoșani, nr. 193 din 06.02.2012 a Orchestrei Populare „Rapsozii Botoșanilor”, nr.68 din 07.02.2012 a Școlii Populare de Arte și Meserii Botoșani, nr.147 din 06.02.2012 a Centrului Județean pentru Conservarea și Promovarea Culturii Tradiționale Botoșani, nr. 351 din 08.02.2012 a Memorialului Ipotești – Centrul Național de Studii „Mihai Eminescu”, nr. 61 din 06.02.2012 a Unității de Asistență Medico - Socială Sulița, nr.56 din 07.02.2012 a Unității de Asistență Medico - Socială Suharău, nr.150 din 03.02.2012 a Unității de Asistență Medico - Socială Mihăileni, nr.951 din 07.02.2012 a Centrului Școlar pentru Educație Incluzivă Botoșani, nr.323 din 08.02.2012 a Școlii de Arte și Meserii Dorohoi și nr.2067 din 16.02.2012 a Centrului Județean de Resurse și de Asistență Educațională Botoșani,

analizând Expunerea de motive a Președintelui Consiliului Județean Botoșani privind aprobarea organigramelor și statelor de funcții pentru aparatul permanent de lucru, instituțiile publice de cultură de interes județean, unitățile de asistență medico-socială și unitățile învățământului special de sub autoritatea Consiliului Județean Botoșani,

având în vedere Raportul de specialitate al Direcției Buget – Finanțe,

văzând Rapoartele de avizare ale comisiilor de specialitate ale Consiliului Județean Botoșani,

în conformitate cu prevederile Legii – cadru nr. 284/2010, Legii nr.283/2011, Ordonanței Guvernului nr.35/2002, aprobată prin Legea nr.673/2002, Hotărârii Guvernului nr.1251/2005, Hotărârii Guvernului nr. 538/2001, modificată și completată prin Hotărârea Guvernului nr.174/2003, Ordinului ministrului educației, cercetării, tineretului și sportului nr.5555/2011 și Ordinului ministrului educației, cercetării, tineretului și sportului nr.6552/2011,

în temeiul art.91 alin.(1) lit.”d” și alin.(2) lit.”c”, alin.(5) lit. „a” pct.1, 2 și 4 și art.97 alin.(1) din Legea administrației publice locale nr.215/2001, republicată, cu modificările ulterioare,

hotărăște:

Art.1 – Se aprobă organigrama și statul de funcții ale aparatului permanent de lucru al Consiliului Județean Botoșani, conform anexelor nr.1 și 2, care fac parte integrantă din prezenta hotărâre.

Art.2 – Se aprobă organigrama și statul de funcții ale Muzeului Județean Botoșani, conform anexelor nr. 3 și 4, care fac parte integrantă din prezenta hotărâre.

Art.3 – Se aprobă organigrama și statul de funcții ale Bibliotecii Județene „Mihai Eminescu” Botoșani, conform anexelor nr. 5 și 6, care fac parte integrantă din prezenta hotărâre.

Art.4 – Se aprobă organigrama și statul de funcții ale Orchestrei Populare „Rapsozii Botoșanilor”, conform anexelor nr. 7 și 8, care fac parte integrantă din prezenta hotărâre.

Art.5 – Se aprobă organigrama și statul de funcții ale Școlii Populare de Arte și Meserii Botoșani, conform anexelor nr.9 și 10, care fac parte integrantă din prezenta hotărâre.

Art.6 – Se aprobă organigrama și statul de funcții ale Centrului Județean pentru Conservarea și Promovarea Culturii Tradiționale Botoșani, conform anexelor nr.11 și 12, care fac parte integrantă din prezenta hotărâre.

Art.7 – Se aprobă organigrama și statul de funcții ale Memorialului Ipotești – Centrul Național de Studii „Mihai Eminescu”, conform anexelor nr.13 și 14, care fac parte integrantă din prezenta hotărâre.

Art.8 – Se aprobă organigrama și statul de funcții ale Unității de Asistență Medico - Socială Sulița, conform anexelor nr.15 și 16, care fac parte integrantă din prezenta hotărâre.

Art.9 – Se aprobă organigrama și statul de funcții ale Unității de Asistență Medico– Socială Suharău, conform anexelor nr.17 și 18, care fac parte integrantă din prezenta hotărâre.

Art.10 – Se aprobă organigrama și statul de funcții ale Unității de Asistență Medico-Socială Mihăileni, conform anexelor nr.19 și 20, care fac parte integrantă din prezenta hotărâre.

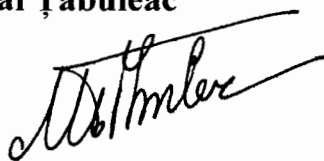
Art.11 – Se aprobă organigrama și statul de funcții ale Centrului Școlar pentru Educație Incluzivă Botoșani, conform anexelor nr.21 și 22, care fac parte integrantă din prezenta hotărâre.

Art.12 – Se aprobă organigrama și statul de funcții ale Școlii de Arte și Meserii „ Ion Pillat ” Dorohoi, conform anexelor nr.23 și 24, care fac parte integrantă din prezenta hotărâre.

Art.13 – Se aprobă organigrama și statul de funcții ale Centrului Județean de Resurse și de Asistență Educațională Botoșani, conform anexelor nr.25 și 26, care fac parte integrantă din prezenta hotărâre.

Art.14 - Președintele Consiliului Județean Botoșani asigură aducerea la îndeplinire a prevederilor prezentei hotărâri prin direcțiile din aparatul de specialitate și instituțiile publice nominalizate la art. 1-13.

**PREȘEDINTE,
Mihai Țâbuleac**

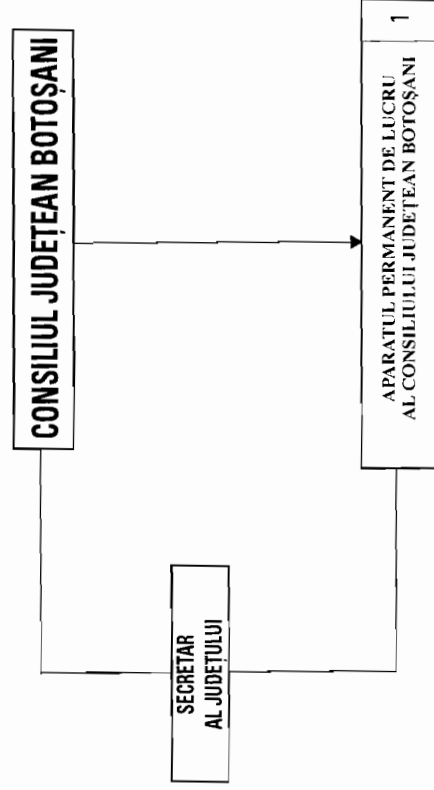


**CONTRASEMNEAZĂ,
SECRETAR AL JUDEȚULUI,
Marcel - Stelică Bejenariu**



Botoșani,
29.02.2012
Nr. 16

ORGANIGRAMA APARATULUI PERMANENT DE LUCRU AL CONSILIULUI JUDEȚEAN BOTOȘANI



TOTAL POSTURI (Personal Contractual)	din care:	
	DE CONDUCERE	DE EXECUȚIE
1	-	1

Președinte,
Mihai Tâbuleac

Contrasemnează,
Secretar al Județului,
Marcel-Stejiță Bejenariu

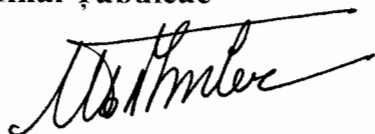
STAT DE FUNCȚII
al aparatului permanent de lucru al
Consiliului Județean Botoșani

Nr. crt.	Funcția contractuală de conducere/ de execuție	Nivel studii	Număr posturi	Grad / Treaptă/ gradație	Ocupat/ Vacant
0	1	2	3	4	5
TOTAL POSTURI – din care:		x	1	x	- / 1
1	Consilier juridic	S	1	I / 3	vacant

RECAPITULAȚIE:

Total posturi – 1, din care:
- de conducere -
- de execuție 1
- ocupate -
- vacante 1

PREȘEDINTE,
Mihai Țăbuleac



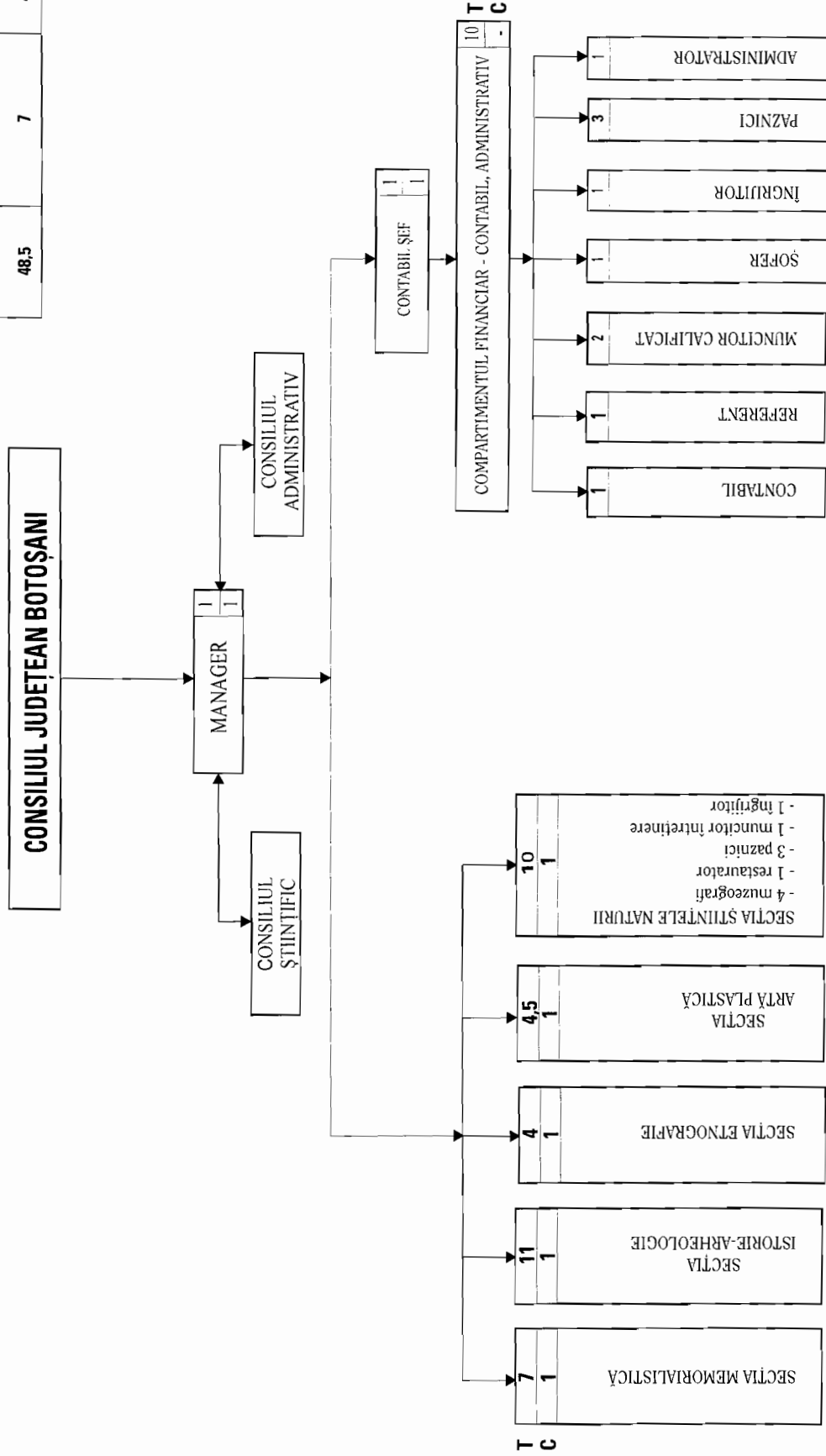
CONTRASEMNEAZĂ,
Secretar al Județului,
Marcel - Stelică Bejenariu



ORGANIGRAMA MUZEULUI JUDEȚEAN BOTOȘANI

T- total personal
C- personal de conducere

TOTAL POSTURI	din care:		din care: DESERV. 12
	CONDOCERE	EXECUTIE	
48,5	7	41,5	



PREȘEDINTE,
Mihai Țăbuleac

CONTRASEMNEAZĂ,
SECRETAR AL JUDEȚULUI,
Marcel-Stelica Bejenariu

STAT DE FUNCȚII
al Muzeului Județean Botosani

Nr. Crt	Funcția contractuală de conducere/ de execuție	Nivel studii	Număr posturi	Grad/ Treapta/ Gradație	Ocupat/ Vacant
0	1	2	3	4	5
TOTAL POSTURI – din care:		x	48,5	x	44,5 / 4
1	Manager	S	1	II/5	Ocupat
SECȚIA MEMORIALISTICA		x	7	x	6/ 1
2	Sef secție	S	1	II/5	Ocupat
3	Muzeograf	S	1	IA/5	Ocupat
4	Muzeograf	S	1	IA/3	Ocupat
5	Muzeograf	S	1	II/5	Ocupat
6	Gestionar custode	M	1	II/5	Ocupat
7	Gestionar custode	M	1	II/5	Vacant
8	Supraveghetor	G	1	- /5	Ocupat
SECȚIA ISTORIE - ARHEOLOGIE		x	11	x	9 / 2
9	Sef secție	S	1	II/5	Ocupat
10	Muzeograf	S	1	IA/5	Vacant
11	Muzeograf	S	1	IA/3	Ocupat
12	Muzeograf	S	1	I/A/2	Ocupat
13	Muzeograf	S	1	I/A/2	Ocupat
14	Muzeograf	S	1	II/2	Ocupat
15	Restaurator	S	1	IA/3	Ocupat
16	Desenator	S	1	II/2	Vacant
17	Gestionar custode	M	1	II /5	Ocupat
18	Gestionar custode	M	1	II /5	Ocupat
19	Analist programator ajutor	M	1	IA/5	Ocupat
SECȚIA ETNOGRAFIE		x	4	x	4 / -
20	Sef secție	S	1	II/5	Ocupat
21	Muzeograf	S	1	IA/2	Ocupat
22	Restaurator	M	1	IA/5	Ocupat
23	Gestionar custode	M	1	II /5	Ocupat
SECȚIA ARTĂ PLASTICA		x	4,5	x	4,5 / -
24	Sef secție	S	1	II/4	Ocupat
25	Conservator	M	1	IA/5	Ocupat
26	Conducător arhitect	SSD	0,5	I/5	Ocupat
27-28	Gestionar custode	M	2	II /5	Ocupat

SECȚIA ȘTIINȚELE NATURII		x	10	x	9 / 1
29	Sef secție	S	1	II/3	Ocupat
30	Muzeograf	S	1	IA/3	Ocupat
31	Muzeograf	S	1	IA/2	Ocupat
32	Muzeograf	S	1	II/4	Ocupat
33	Restaurator	M	1	IA/5	Ocupat
34	Muncitor calificat întreținere	M	1	I/5	Ocupat
35	Îngrijitor	M/G	1	- /5	Vacant
36	Paznic	M	1	- /5	Ocupat
37	Paznic	G	1	- /5	Ocupat
38	Paznic	G	1	- /3	Ocupat
CONTABIL ȘEF		x	1	x	1 / -
39	Contabil șef	S	1	II/3	Ocupat
COMPARTIMENTUL FINANCIAR-CONTABIL ADMINISTRATIV		x	10	x	10 / -
40	Contabil	M	1	IA/4	Ocupat
41	Referent de specialitate	S	1	III/5	Ocupat
42	Administrator	M	1	I/5	Ocupat
43	Muncitor calificat - electrician	M	1	I/5	Ocupat
44	Muncitor calificat - tâmplar	M	1	I/5	Ocupat
45	Șofer	M	1	I/2	Ocupat
46	Îngrijitor	G	1	- /5	Ocupat
47	Paznic	M	1	- /5	Ocupat
48-49	Paznic	G	2	- /5	Ocupat

RECAPITULAȚIE:

Total posturi: 48,5, din care:

- de conducere: 7

- ocupate: 7

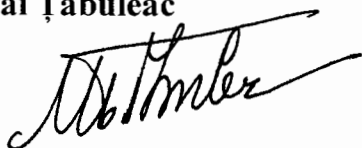
- vacante: -

- de execuție: 41,5, din care:

- ocupate: 37,5

- vacante: 4

PREȘEDINTE,
Mihai Țăbuleac

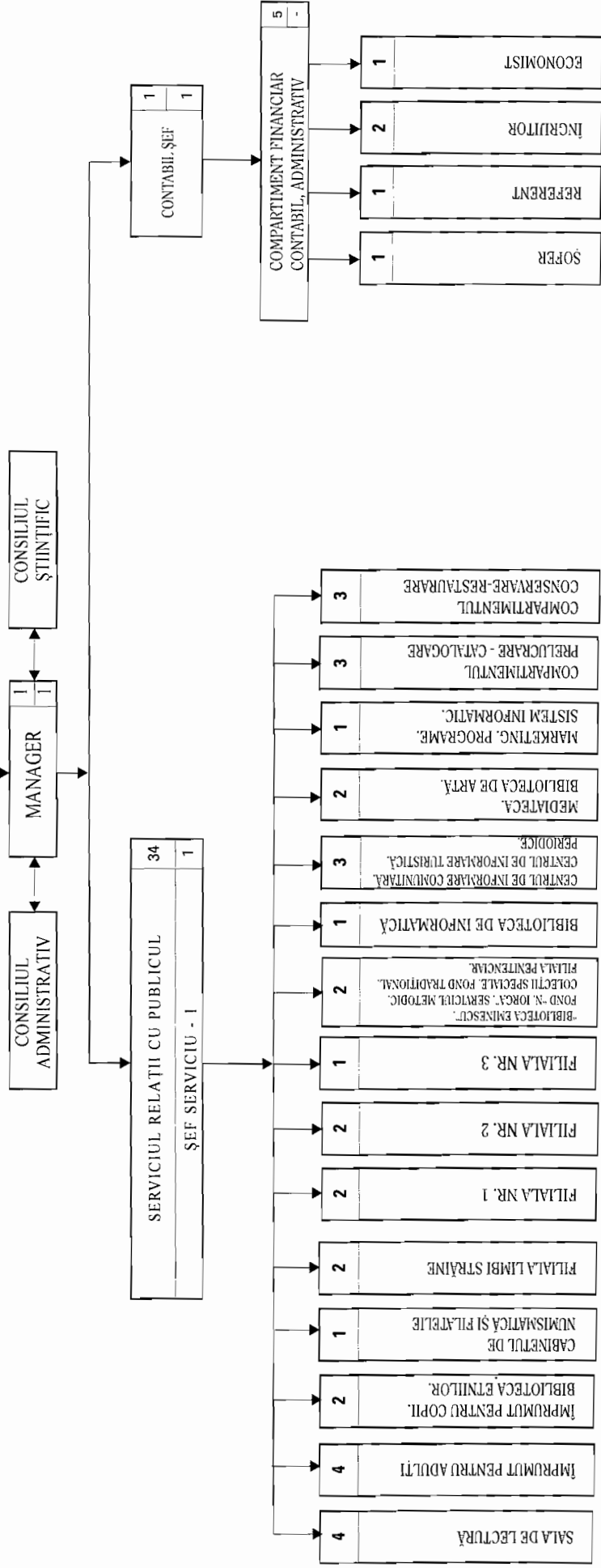


CONTRASEMNEAZĂ,
Secretar al Județului,
Marcel - Stelica Bejenariu



T- total personal
C- personal de conducere

TOTAL POSTURI	din care:		
41	CONDUCERE	EXECUȚIE	din care: DESERVIRE
	3	38	3



STAT DE FUNCȚII
al Bibliotecii Județene „Mihai Eminescu” Botoșani

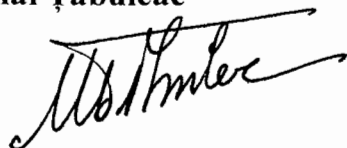
Nr. crt.	Funcția contractuală de conducere/ de execuție	Nivel studii	Număr posturi	Grad/ Treapta/ Gradație	Ocupat/ Vacant
0	1	2	3	4	5
TOTAL POSTURI – din care:		x	41	x	37 / 4
1	Manager	S	1	II/5	ocupat
SERVICIUL RELAȚII CU PUBLICUL			34	x	30 / 4
2	Sef serviciu	S	1	II/5	ocupat
3 - 16	Bibliotecar	S	14	IA/5	11 - ocupat 2 - vacant 1 - rezervat
17- 20	Bibliotecar	S	4	IA/3	ocupat
21	Bibliotecar	S	1	IA/2	ocupat
22	Bibliotecar	S	1	I/3	ocupat
23- 24	Bibliotecar	SSD	2	I/5	ocupat
25	Bibliotecar	SSD	1	I/4	ocupat
26- 27	Bibliotecar	SSD	2	I/3	ocupat
28- 30	Bibliotecar	PL	3	I/5	1 - ocupat 2 - vacant
31- 32	Bibliotecar	M	2	I/5	ocupat
33	Mănuitor carte	M	1	-/5	ocupat
34	Mănuitor carte	M	1	-/4	ocupat
35	Mănuitor carte	M	1	-/2	ocupat

CONTABIL ȘEF			1	x	1 / -
36	Contabil șef	S	1	II/5	ocupat
COMPARTIMENT FINANCIAR, CONTABIL, ADMINISTRATIV			5	x	5 / -
37	Economist	S	1	IA/2	ocupat
38	Referent de specialitate	S	1	I/3	ocupat
39	Șofer	M	1	I/3	ocupat
40- 41	Îngrijitor	G	2	- /5	ocupat

RECAPITULAȚIE:

- Total posturi: 41, din care:**
- de conducere: 3
 - ocupate: 3
 - vacante: -
 - de execuție: 38, din care:
 - ocupate: 34
 - vacante: 4

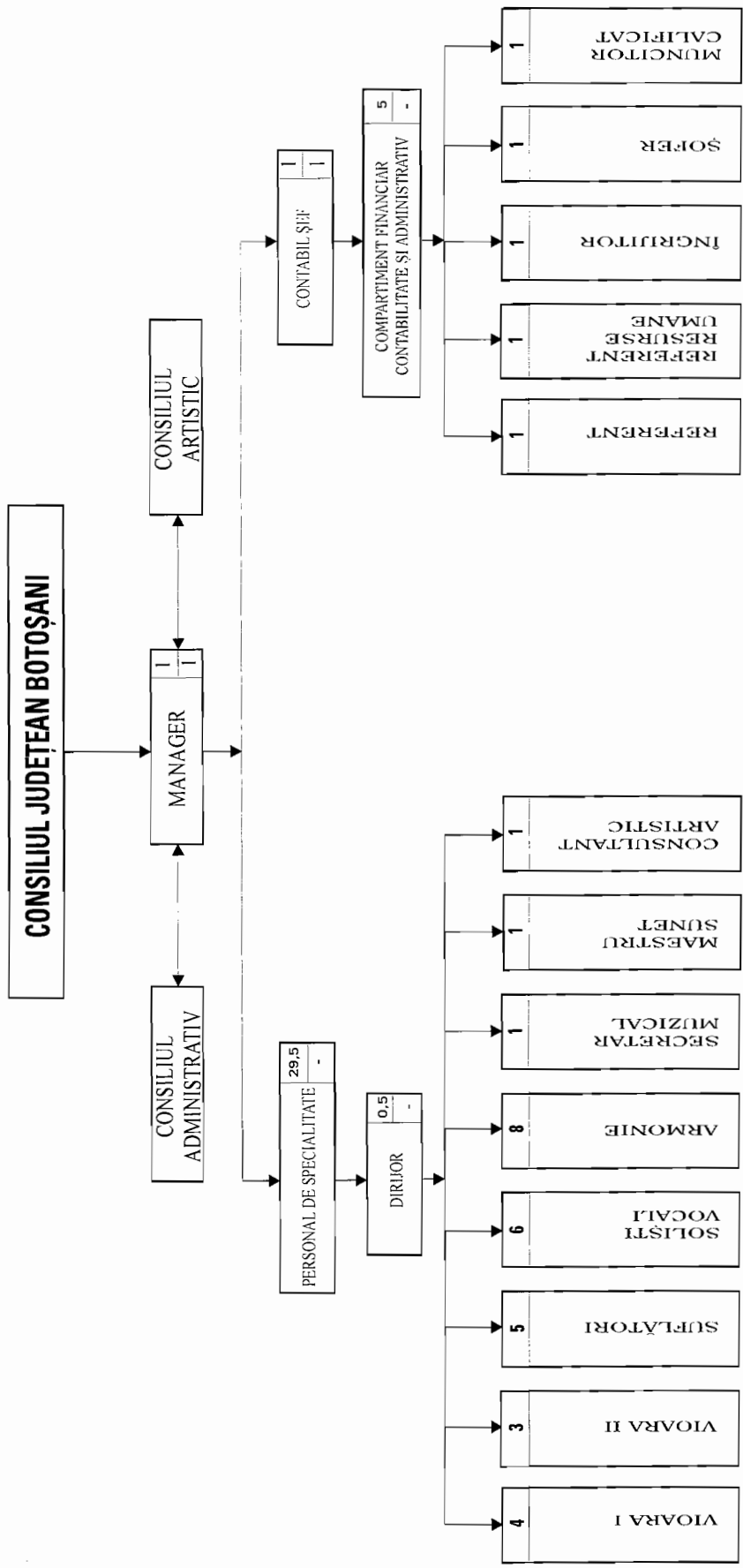
**PREȘEDINTE,
Mihai Țâbuleac**



**CONTRASEMNEAZĂ,
Secretar al Județului,
Marcel - Stelică Bejenariu**



ORGANIGRAMA ORCHESTREI POPULARE „RAPSOZII BOTOȘANILOR”



PREȘEDINTE,
Mihai Țăbuleac



CONTRASEMNEAZĂ,
SECRETAR AL JUDEȚULUI,
Marcel-Steliță Bejenariu



TOTAL POSTURI	36,5	din care:	
		CONDUCERE	EXECUȚIE
	2	34,5	3
			DESERVIRE

T- total personal
C- personal de conducere

STAT DE FUNCȚII
al Orchestrei Populare „Rapsozii Botoșanilor”

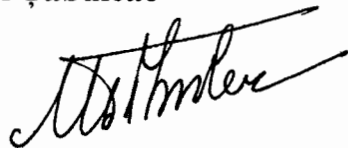
Nr. crt.	Funcția contractuală de conducere/ de execuție	Nivel studii	Număr posturi	Grad / Treaptă/ gradație	Ocupat/ Vacant
<i>0</i>	<i>1</i>	<i>2</i>	<i>3</i>	<i>4</i>	<i>5</i>
TOTAL POSTURI – din care:		x	36,5	x	34,5 / 2
1	Manager	S	1	II/5	ocupat
PERSONAL DE SPECIALITATE			29,5	-	28,5 / 1
2	Consultant artistic	S	1	IA/5	vacant
3	Dirijor	S	0,5	IA/5	ocupat
4	Concert maestru	S	1	IA/4	ocupat
5	Șef partidă	S	1	I/5	ocupat
6	Solist vocal	S	1	IA/5	ocupat
7-8	Solist vocal	S	2	IA/4	ocupat
9-11	Solist vocal	S	3	I/5	ocupat
12-17	Solist instrumentist	S	6	I/5	ocupat
18	Solist instrumentist	S	1	I/2	ocupat
19	Artist instrumentist	S	1	I/3	ocupat
20	Artist instrumentist	S	1	II/5	ocupat
21-22	Artist instrumentist	S	2	II/2	ocupat
23-24	Artist instrumentist	S	2	II/1	ocupat
25	Artist instrumentist	S	1	D/II/B	ocupat

26	Secretar muzical	S	1	I/5	ocupat
27	Maestru lumini sunet	M	1	I/5	ocupat
28-30	Solist instrumentist	M	3	I/5	ocupat
31	Solist instrumentist	M	1	I/3	ocupat
CONTABIL ȘEF			1	x	1 / -
32	Contabil șef	S	1	II/4	ocupat
COMPARTIMENT FINANCIAR CONTABILITATE ȘI ADMINISTRATIV			5	x	4 / 1
33	Referent specialitate	S	1	III/5	ocupat
34	Referent	M	1	IA/5	ocupat
35	Muncitor calificat - mănuitor decor	M	1	I/5	ocupat
36	Șofer	M/ Șc.prof	1	I/5	vacant
37	Ingrijitor	M/G	1	-/1	ocupat

RECAPITULAȚIE:

Total posturi –	36,5, din care:
- de conducere	- 2
- ocupate	- 2
- vacante	-
- de execuție	34,5, din care:
- ocupate	- 32,5
- vacante	- 2

PREȘEDINTE,
Mihai Țâbuleac

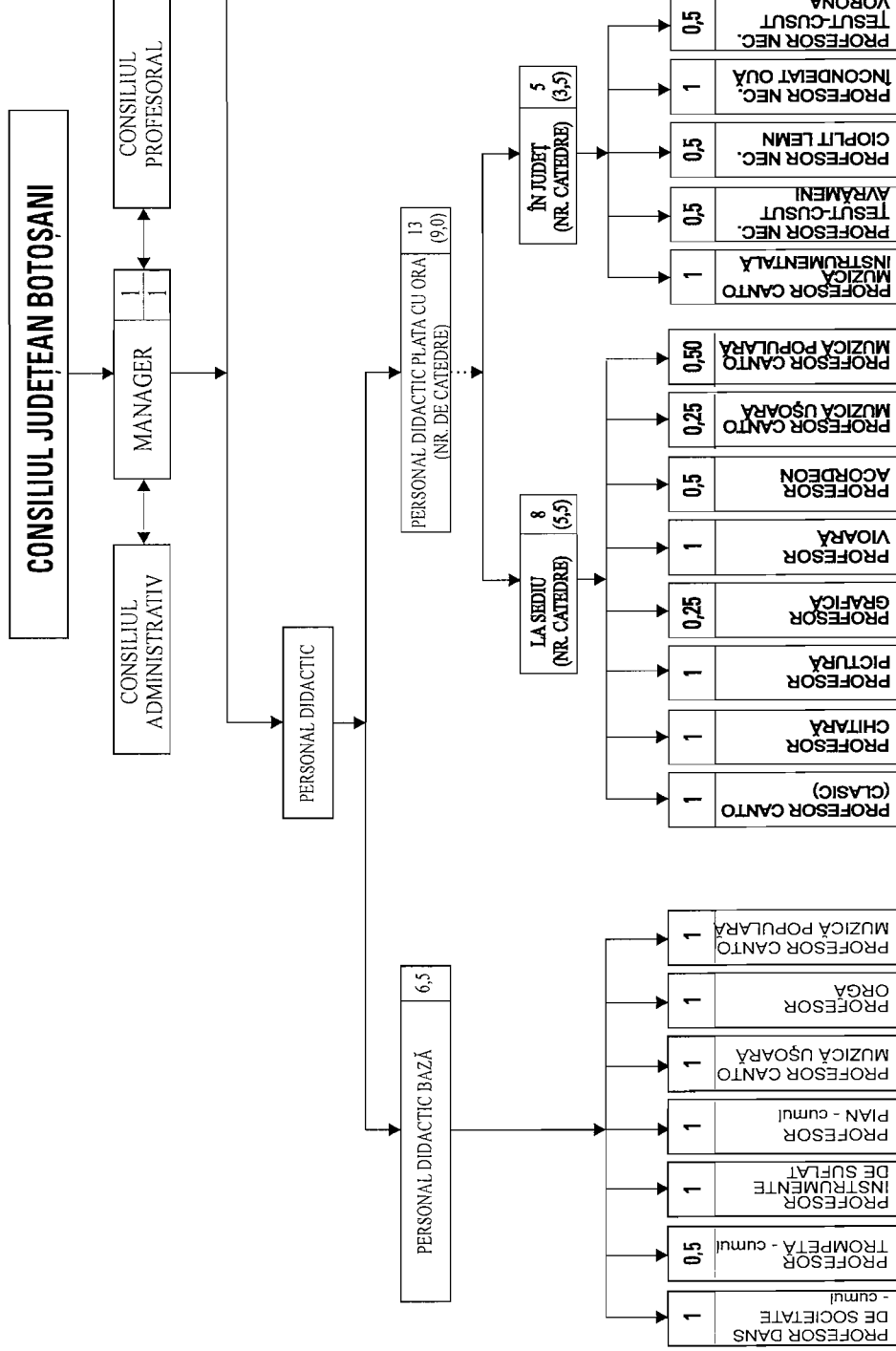


CONTRASEMNEAZĂ,
Secretar al Județului,
Marcel - Stelică Bejenariu



TOTAL POSTURI 12	din care:		din care: DESERVIRE 2
	CONDUCERE 2	EXECUTIE 10	

I- total personal
C- personal de conducere



PREȘEDINTE,
Mihai Țăbuleac

CONTRASEMNEAZĂ,
SECRETAR AL JUDEȚULUI,
Marcel-Stelica Bejenariu

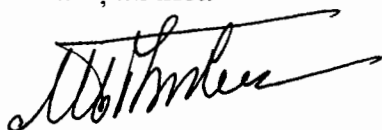
STAT DE FUNCȚII
al Școlii Populare de Arte și Meserii Botosani

Nr. crt.	Funcția contractuală de conducere/ de execuție	Nivel studii	Număr posturi	Grad/ Treapta/ Tranză de vechime Gradație	Ocupat/ Vacant
0	1	2	3	4	5
TOTAL POSTURI – din care:		x	12	x	12 / -
1	Manager	S	1	II/5	ocupat
PERSONAL DIDACTIC		x	6,5	x	6,5 / -
2	Profesor	S	1	Debutant 0-2 ani/-	ocupat
3	Profesor	S	1	Debutant 0-2 ani/1	ocupat
4	Profesor	S	1	Definitiv 10-14 ani/3	ocupat
5	Profesor	S	1	II / 14-18 ani/5	ocupat
6	Profesor	S	1	I/ 14-18 ani/3	ocupat
7	Profesor	S	1	I/ 35-40 ani/5	ocupat
8	Profesor	S	0,5	I/ 35-40 ani/5	ocupat
CONTABIL ȘEF			1	x	1/-
9	Contabil șef (administrator financiar)	S	1	I/4	ocupat
PERSONAL DIDACTIC AUXILIAR			1,5	x	1,5/ -
10	Administrator financiar	S	1	III/5	ocupat
11	Secretar	M	0,5	IA/2	ocupat
PERSONAL DE DESERVIRE			2	x	2/-
12	Îngrijitor	G	1	-/5	ocupat
13	Muncitor necalificat	M	1	I/5	ocupat
x	PERSONAL PLATA CU ORA	x	9	x	13 beneficiari

RECAPITULAȚIE:

- Total posturi: 12, din care:
 - de conducere: 2
 - ocupate: 2
 - vacante: -
 - de execuție: 10, din care:
 - ocupate: 10 - vacante: -

PREȘEDINTE,
Mihai Țâbuleac



CONTRASEMNEAZĂ,
Secretar al Județului,
Marcel - Stelica Bejenariu

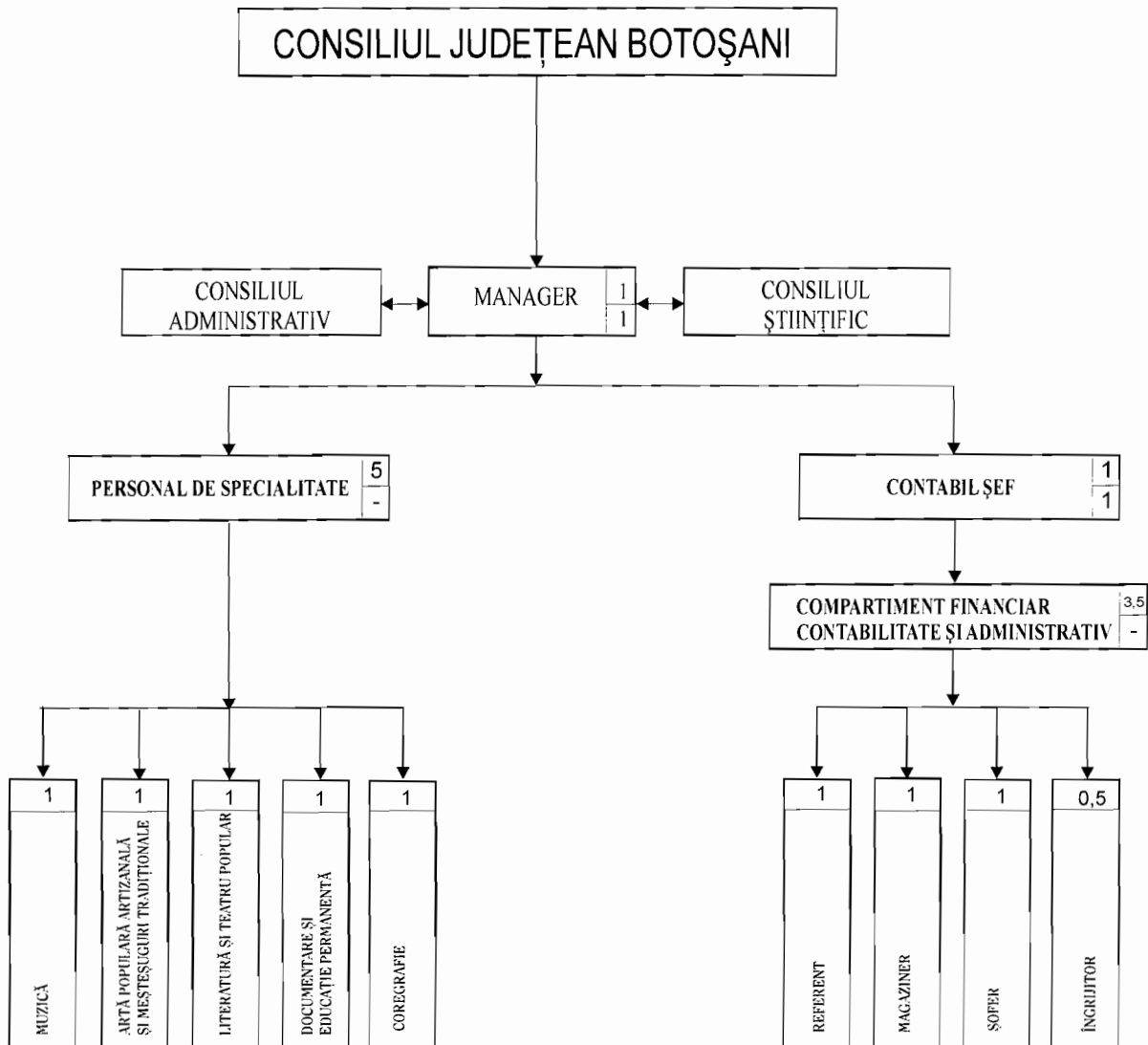


ORGANIGRAMA

CENTRULUI JUDEȚEAN PENTRU CONSERVAREA ȘI PROMOVAREA CULTURII TRADIȚIONALE BOTOȘANI

T- total personal
C- personal de conducere

TOTAL POSTURI	din care:		
	CONDUCERE	EXECUȚIE	din care:
			DESERVIRE
10,5	2	8,5	1,5



PREȘEDINTE,
Mihai Țăbuleac

CONTRASEMNEAZĂ,
SECRETAR AL JUDEȚULUI,
Marcel-Stelică Bejenariu

STAT DE FUNCȚII
al Centrului Județean pentru Conservarea și Promovarea
Culturii Tradiționale Botoșani

Nr. crt	Funcția contractuală de conducere/ de execuție	Nivel studii	Număr posturi	Grad/Treapta/Gradație	Ocupat/Vacant
0	1	2	3	4	5
TOTAL POSTURI – din care:		x	10,5	x	10,5 / -
1	Manager	S	1	II/5	ocupat
COMPARTIMENT MUZICĂ			1	x	1 / -
2	Referent	S	1	I/5	ocupat
COMPARTIMENT ARTĂ POPULARĂ, ARTIZANALĂ ȘI MEȘTEȘUGURI TRADIȚIONALE			1	x	1 / -
3	Referent	S	1	I/4	ocupat
COMPARTIMENT LITERATURĂ ȘI TEATRU POPULAR			1	x	1 / -
4	Referent	S	1	I/5	ocupat
COMPARTIMENT DOCUMENTARE ȘI EDUCAȚIE PERMANENTĂ			1	x	1 / -
5	Referent	S	1	I/5	ocupat
COMPARTIMENT COREGRAFIE			1	x	1 / -
6	Referent	M	1	I/5	ocupat
CONTABIL ȘEF			1	x	1 / -
7	Contabil șef	S	1	II/3	ocupat
COMPARTIMENT FINANCIAR CONTABILITATE ȘI ADMINISTRATIV			3,5	x	3,5 / -
8	Referent de specialitate	S	1	II/2	ocupat
9	Magaziner	M	1	-/5	ocupat
10	Șofer	M	1	I/5	ocupat
11	Îngrijitor	M	0,5	-/5	ocupat

RECAPITULAȚIE:

Total posturi: 10,5, din care:

- de conducere: 2

- ocupate: 2

- vacante: -

- de execuție: 8,5, din care:

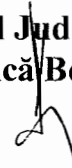
- ocupate: 8,5

- vacante: -

PREȘEDINTE,
Mihai Țâbuleac



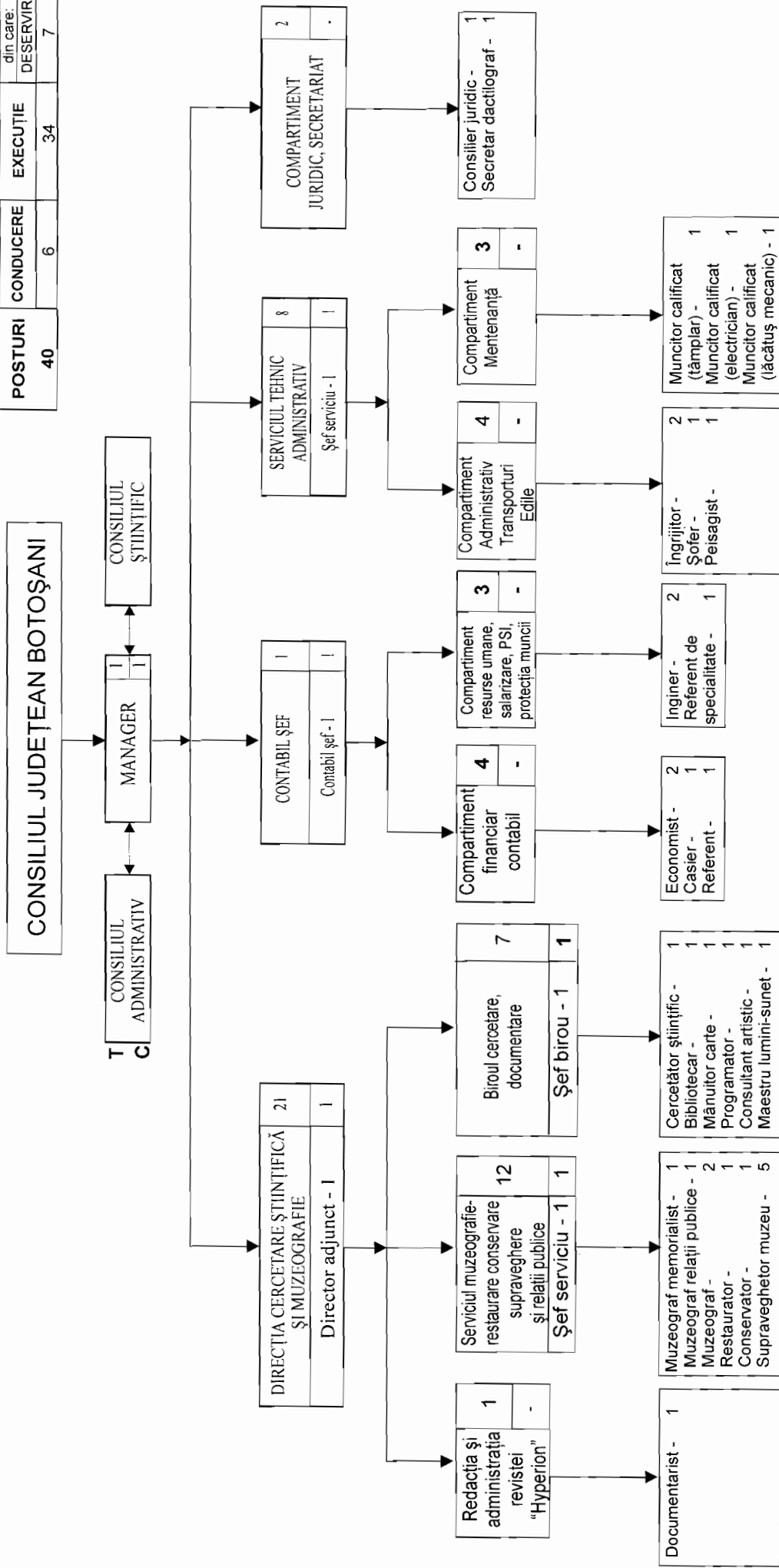
CONTRASEMNEAZĂ,
Secretar al Județului,
Marcel - Stelică Bejenariu



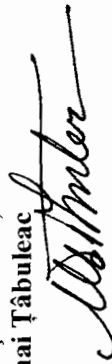
ORGANIGRAMA
MEMORIALULUI IPOTEȘTI - CENTRUL NAȚIONAL
DE STUDII "MIHAI EMINESCU"

T- total personal
C- personal de conducere

TOTAL POSTURI	din care:	
	CONDUCERE	EXECUȚIE
40	6	34
		DESERVIRE
		7



PREȘEDINTE,
Mihai Țăbuleac



CONTRASEMNEAZĂ,
SECRETAR AL JUDEȚULUI,
Marcel-Stelică Bejenariu



STAT DE FUNCȚII
al Memorialului Ipotești – Centrul Național de Studii „Mihai Eminescu”

Nr. Crt	Funcția contractuală de conducere / de execuție	Nivel studii	Număr posturi	Grad/Treapta/Gradație	Ocupat/Vacant
0	1	2	3	4	5
TOTAL POSTURI – din care:		x	40	x	34 / 6
1	Manager	S	1	II/5	ocupat
DIRECȚIA CERCETARE ȘTIINȚIFICĂ ȘI MUZEOGRAFIE			21	x	17 / 4
2	Director adjunct	S	1	II/5	vacant
REDACȚIA ȘI ADMINISTRAȚIA REVISTEI „HYPERION”			1	x	1 / -
3	Documentarist	M	1	I/3	ocupat
SERVICIUL MUZEOGRAFIE-RESTAURARE, CONSERVARE, SUPRAVEGHERE, RELAȚII CU PUBLICUL			12	x	10 / 2
4	Șef serviciu	S	1	I/4	vacant
5	Muzeograf memorialist	S	1	IA/5	ocupat
6	Muzeograf – relații publice	S	1	II/3	ocupat
7	Muzeograf	SSD	1	II/2	ocupat
8	Conservator	M	1	II/5	vacant
9	Restaurator	SSD	1	I/5	ocupat
10	Muzeograf	SSD	1	III/2	ocupat
11	Supraveghetor muzeu	M	1	-/5	ocupat
12	Supraveghetor muzeu	M	1	-/2	ocupat
13-14	Supraveghetor muzeu	G	2	-/5	ocupat
15	Supraveghetor muzeu	G	1	-/4	ocupat
BIROUL CERCETARE, DOCUMENTARE PROMOVARE IMAGINE			7	x	6 / 1
16	Șef birou	S	1	I/4	ocupat
17	Cercetător științific	S	1	I/5	vacant
18	Bibliotecar	S	1	II/3	ocupat
19	Mânuitor carte	M	1	-/5	ocupat
20	Maestru sunet lumini	M/G	1	I/5	ocupat
21	Programator	S	1	I/4	ocupat
22	Consultant artistic	S	1	IA/5	ocupat
CONTABIL ȘEF			1	x	1 / -
23	Contabil șef	S	1	II/3	ocupat

COMPARTIMENT FINANCIAR CONTABIL			4	x	3 / 1
24	Economist	S	1	I/3	ocupat
25	Economist	S	1	II/2	vacant
26	Referent	M	1	II/3	ocupat
27	Casier	M/G	1	II/1	ocupat
COMPARTIMENT RESURSE UMANE, SALARIZARE, PSI, PROTECȚIA MUNCII			3	x	3 / -
28	Inginer	S	1	IA/5	ocupat
29	Inginer	S	1	IA/5	ocupat
30	Referent de specialitate	S	1	III/2	ocupat
SERVICIUL TEHNIC, ADMINISTRATIV			8	x	7 / 1
31	Șef serviciu	S	1	I/4	ocupat
COMPARTIMENT ADMINISTRATIV, TRANSPORTURI, EDILE			4	x	3 / 1
32	Îngrijitor	G	1	-/3	ocupat
33	Îngrijitor	G	1	-/3	ocupat
34	Șofer	Șc. prof.	1	I/2	vacant
35	Muncitor calificat - peisagist	M	1	I/4	ocupat
COMPARTIMENT MENTENANȚĂ			3	x	3 / -
36	Muncitor calificat - meccanic	M	1	I/5	ocupat
37	Muncitor calificat - tâmplar	Șc.prof G	1	I/5	ocupat
38	Muncitor calificat - electrician	M	1	I/5	ocupat
COMPARTIMENT JURIDIC, SECRETARIAT			2	x	2 / -
39	Consilier juridic	S	1	II/3	ocupat
40	Secretar dactilograf	M	1	I/2	ocupat

RECAPITULAȚIE:

Total posturi: 40, din care:

- **de conducere: 6**

- **ocupate: 4**

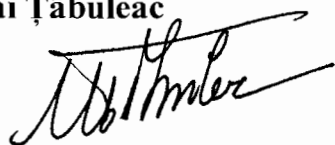
- **vacante: 2**

- **de execuție: 34, din care:**

- **ocupate: 30**

- **vacante: 4**

**PREȘEDINTE,
Mihai Țâbuleac**

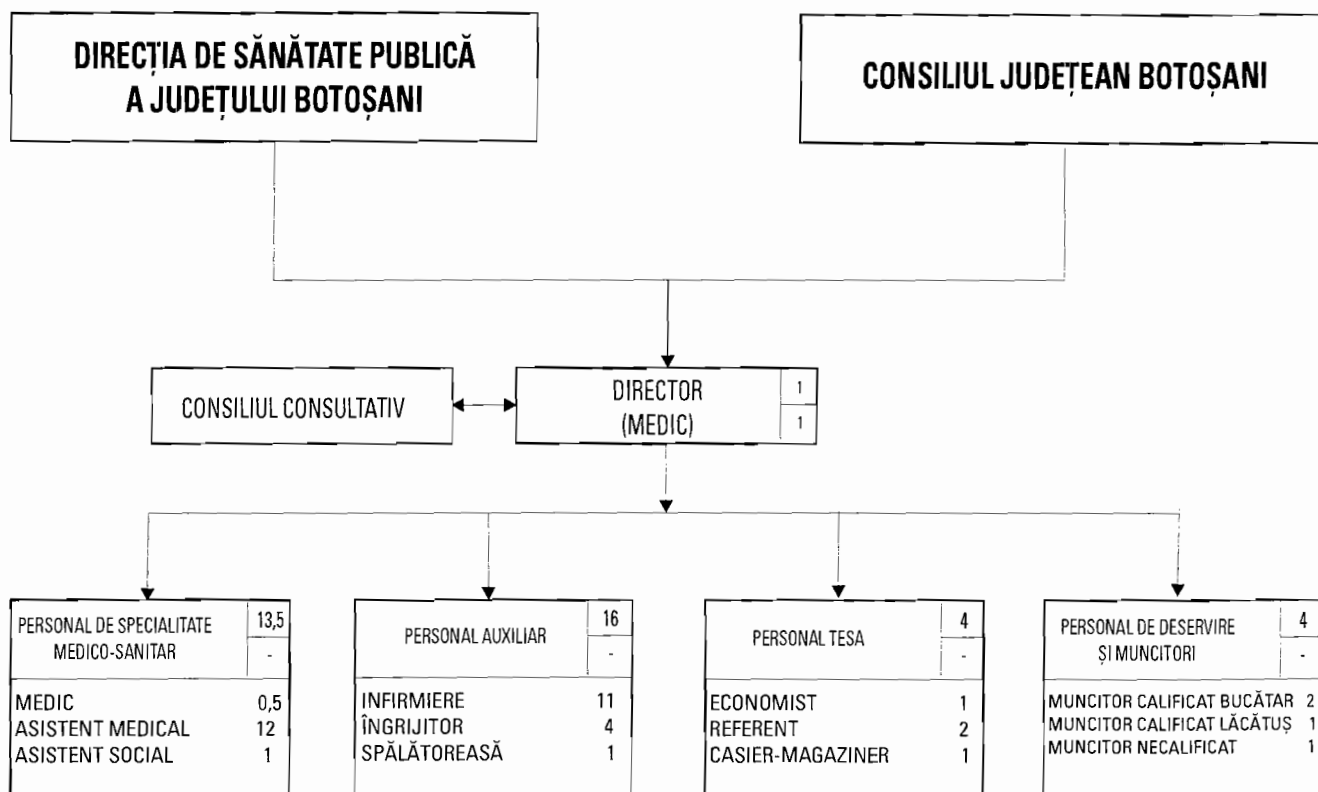


**CONTRASEMNEAZĂ,
Secretar al Județului,
Marcel - Stelica Bejenariu**



ORGANIGRAMA UNITĂȚII DE ASISTENȚĂ MEDICO-SOCIALĂ Sulița

TOTAL POSTURI	DIN CARE:		
	DE CONDUCERE	DE EXECUȚIE	DIN CARE: DESERVIRE
38,5	1	37,5	4



*) Unitatea funcționează cu 40 de paturi

T- total personal

C- personal de conducere

**PREȘEDINTE,
Mihai Țăbuleac**

**CONTRASEMNEAZĂ,
SECRETAR AL JUDEȚULUI,
Marcel-Stelica Bejenariu**

STAT DE FUNCȚII
al Unității de Asistență Medico - Socială Sulița

Nr. crt	Funcția contractuală de conducere / de execuție	Nivel studii	Număr posturi	Grad/Treapta/Gradație	Ocupat/Vacant	
0	1	2	3	4	5	
TOTAL POSTURI – din care:			x	38,5	x	34 / 4,5
1	Director (medic)	S	1	I/3	ocupat	
PERSONAL DE SPECIALITATE MEDICO-SANITAR			13,5	x	9 / 4,5	
2	Medic	S	0,5	- / 1	vacant	
3	Asistent medical	S	1	- / 2	ocupat	
4-5	Asistent medical	PL	2	Principal/ 5	ocupat	
6	Asistent medical	PL	1	Principal/ 4	ocupat	
7-9	Asistent medical	PL	3	Principal/ 2	ocupat	
10	Asistent medical	PL	1	- / 4	ocupat	
11	Asistent medical	PL	1	- / 3	vacant	
12	Asistent medical	PL	1	- / 2	vacant	
13	Asistent medical	PL	1	- / 1	vacant	
14	Asistent medical	PL	1	- / -	vacant	
15	Asistent social	S	1	- / 3	ocupat	
PERSONAL AUXILIAR			16	x	16 / -	
16	Infirmeră	M	1	- / 5	ocupat	
17-19	Infirmeră	M	3	- / 4	ocupat	
20-23	Infirmeră	M	4	- / 3	ocupat	
24-25	Infirmeră	G	2	- / 5	ocupat	
26	Infirmeră	G	1	- / 1	ocupat	
27-30	Îngrijitor	G	4	- / 5	ocupat	
31	Spălătoreasă	G	1	- / 4	ocupat	
PERSONAL TESA			4	x	4 / -	
32	Economist	S	1	II/2	ocupat	

33	Referent	SSD	1	I/5	ocupat
34	Referent	M	1	IA/5	ocupat
35	Casier-magaziner	M	1	- /2	ocupat
PERSONAL DE DESERVIRE ȘI MUNCITORI			4	x	4 / -
36	Muncitor calificat - bucătar	G	1	III/5	ocupat
37	Muncitor calificat - bucătar	G	1	IV/3	ocupat
38	Muncitor calificat - lăcătuș mecanic	G	1	IV/5	ocupat
39	Muncitor necalificat	G	1	I /5	ocupat

RECAPITULAȚIE:

Total posturi: 38,5, din care:

- de conducere: 1

- ocupate: 1

- vacante: -

- de execuție: 37,5, din care:

- ocupate: 33

- vacante: 4,5

**PREȘEDINTE,
Mihai Țâbuleac**

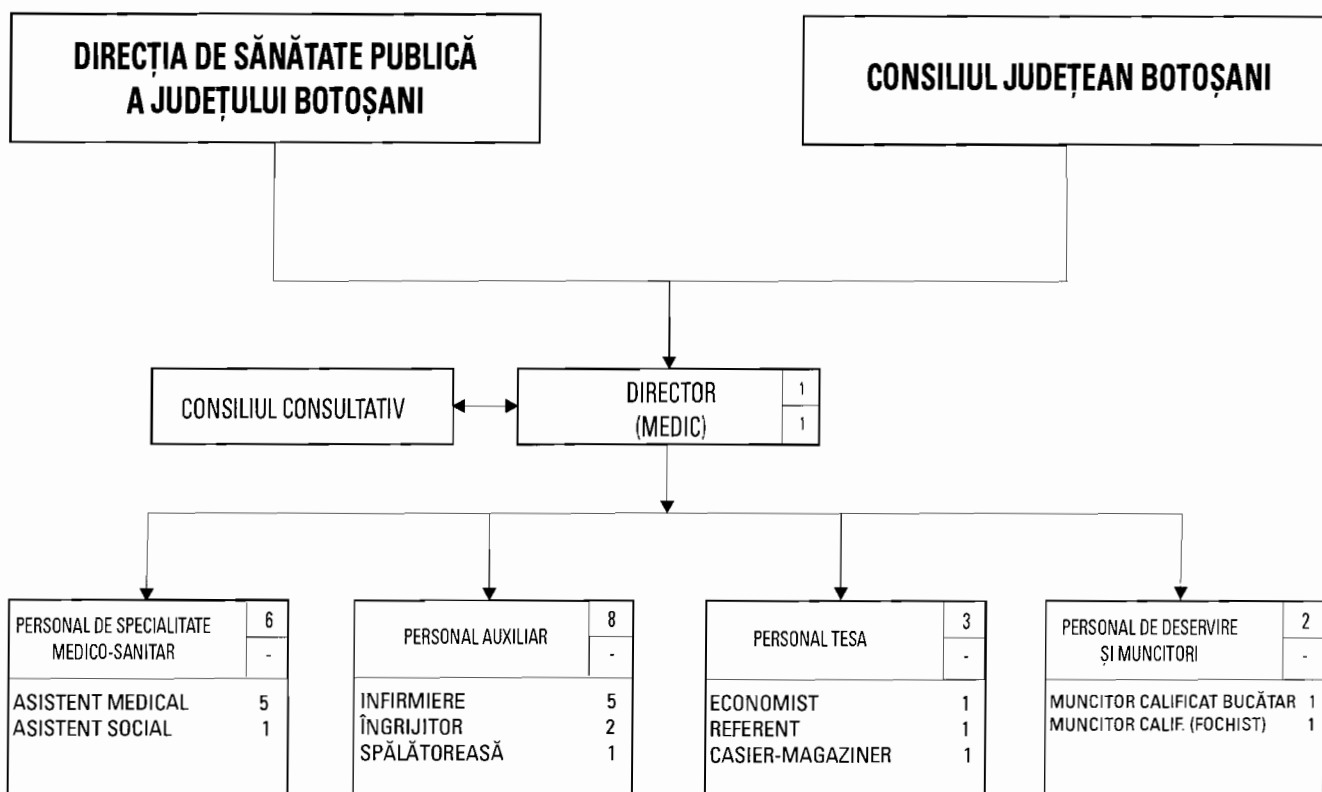


**CONTRASEMNEAZĂ,
Secretar al Județului,
Marcel - Stelica Bejenariu**



ORGANIGRAMA UNITĂȚII DE ASISTENȚĂ MEDICO-SOCIALĂ SUHARĂU

TOTAL POSTURI	DIN CARE:		
	DE CONDUCERE	DE EXECUȚIE	DIN CARE: DESERVIRE
20	1	19	2



*) Unitatea funcționează cu 20 de paturi

T- total personal

C- personal de conducere

PREȘEDINTE,
Mihai Țăbuleac

CONTRASEMNEAZĂ,
SECRETAR AL JUDEȚULUI,
Marcel-Stelică Bejenariu

STAT DE FUNCȚII
al Unității de Asistență Medico - Socială Suharău

Nr. crt	Funcția contractuală de conducere / de execuție	Nivel studii	Număr posturi	Grad/Treapta/Gradație	Ocupat/Vacant
0	1	2	3	4	5
TOTAL POSTURI – din care:		x	20	x	18 / 2
1	Director (medic)	S	1	II/5	ocupat
PERSONAL DE SPECIALITATE MEDICO-SANITAR			6	x	6 / -
2-3	Asistent medical	PL	2	Principal/5	ocupat
4	Asistent medical	PL	1	Principal/4	ocupat
5	Asistent medical	PL	1	Principal/3	ocupat
6	Asistent medical	S	1	- / 1	ocupat
7	Asistent social	S	1	- / 4	ocupat
PERSONAL AUXILIAR			8	x	6 / 2
8-9	Infirmieră	G	2	- /5	ocupat
10	Infirmieră	G	1	- /4	ocupat
11	Infirmieră	G	1	- /2	vacant
12	Infirmieră	G	1	- /1	vacant
13-14	Îngrijitoare	G	2	- /5	ocupat
15	Spălătoreasă	G	1	-/1	ocupat
PERSONAL TESA			3	x	3 / -
16	Economist	S	1	I/5	ocupat
17	Referent	M	1	II/4	ocupat
18	Casier-magaziner	M	1	- /5	ocupat
PERSONAL DE DESERVIRE ȘI MUNCITORI			2	x	2 / -
19	Muncitor calificat - bucătar	Șc. prof.	1	III/3	ocupat
20	Muncitor calificat (fochist)	Șc. prof.	1	IV /4	ocupat

RECAPITULAȚIE:

Total posturi: 20, din care:

- de conducere: 1

- ocupate: 1

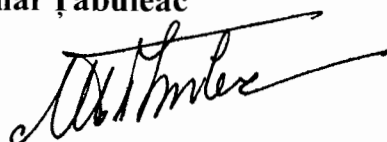
- vacante: -

- de execuție: 19, din care:

- ocupate: 17

- vacante: 2

PREȘEDINTE,
Mihai Țăbuleac

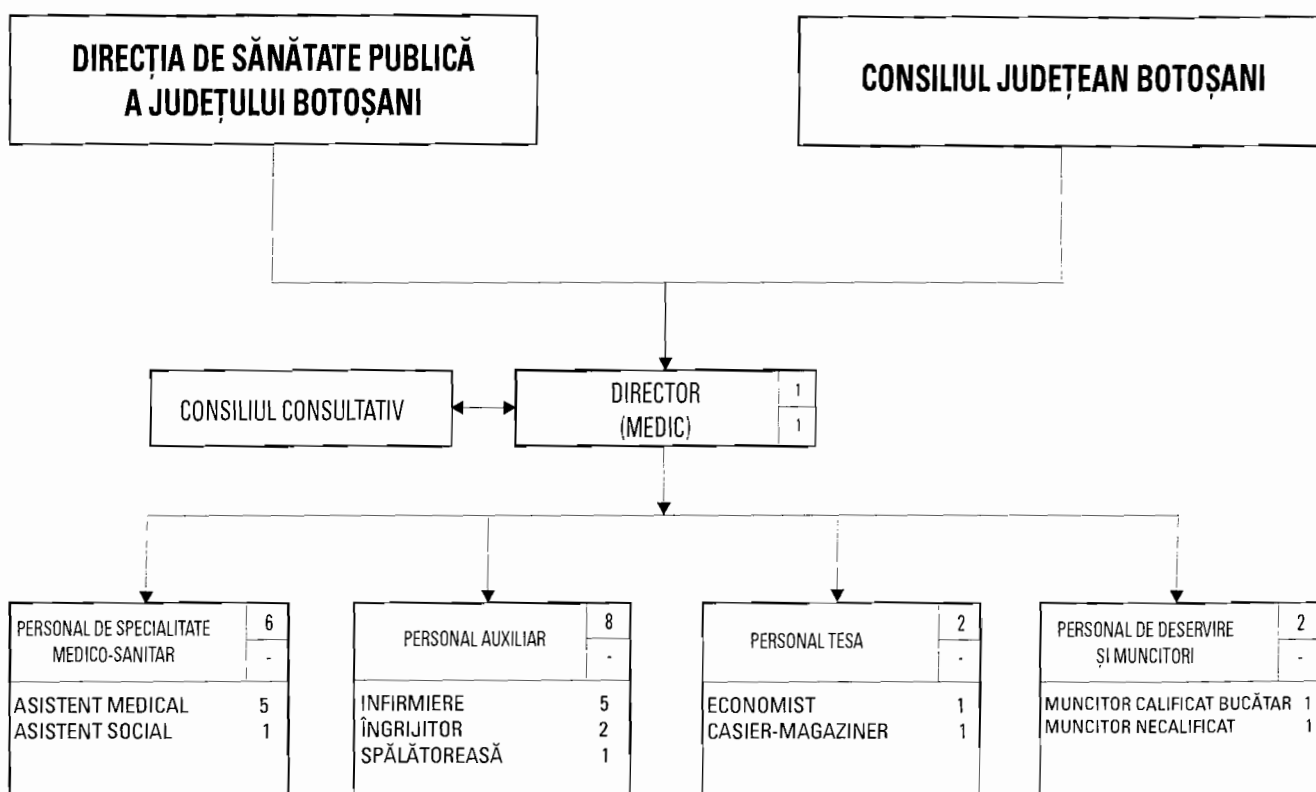


CONTRASEMNEAZĂ,
Secretar al Județului,
Marcel - Stelica Bejenariu



ORGANIGRAMA UNITĂȚII DE ASISTENȚĂ MEDICO-SOCIALĂ MIHĂILENI

TOTAL POSTURI	DIN CARE:		
	DE CONDUCERE	DE EXECUȚIE	DIN CARE: DESERVIRE
19	1	18	2



*) Unitatea funcționează cu 20 de paturi

T- total personal

C- personal de conducere

**PREȘEDINTE,
Mihai Țăbuleac**

**CONTRASEMNEAZĂ,
SECRETAR AL JUDEȚULUI,
Marcel-Stelica Bejenariu**

STAT DE FUNCȚII
al Unității de Asistență Medico - Socială Mihăileni

Nr. crt	Funcția contractuală de conducere/ de execuție	Nivel studii	Număr posturi	Grad/Treapta/Gradație	Ocupat/Vacant
0	1	2	3	4	5
TOTAL POSTURI – din care:		x	19	x	16 / 3
1	Director (medic)	S	1	1/3	ocupat
PERSONAL DE SPECIALITATE MEDICO - SANITAR			6	x	5 / 1
2-3	Asistent medical	PL	2	Principal/ 2	ocupat
4-5	Asistent medical	PL	2	- /2	ocupat
6	Asistent medical	PL	1	- / -	vacant
7	Asistent social	S	1	- / 2	ocupat
PERSONAL AUXILIAR			8	x	6 / 2
8	Infirmieră	G	1	- /5	ocupat
9-10	Infirmieră	G	2	- /3	ocupat
11	Infirmieră	G	1	- /3	vacant
12	Infirmieră	G	1	- /1	ocupat
13	Îngrijitoare	G	1	- /5	ocupat
14	Îngrijitoare	G	1	- /3	vacant
15	Spălătoreasă	G	1	-/2	ocupat
PERSONAL TESA			2	x	2 / -
16	Economist	S	1	II/1	ocupat
17	Casier-magaziner	M	1	- /5	ocupat
PERSONAL DE DESERVIRE ȘI MUNCITORI			2	x	2 / -
18	Muncitor calificat - bucătar	Șc.prof G	1	IV/4	ocupat
19	Muncitor necalificat	G	1	1 /2	ocupat

RECAPITULAȚIE:

Total posturi: 19, din care:

- **de conducere: 1**

- **ocupate: 1**

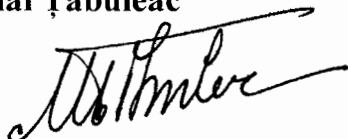
- **vacante: -**

- **de execuție: 18, din care:**

- **ocupate: 15**

- **vacante: 3**

PREȘEDINTE,
Mihai Țăbuleac

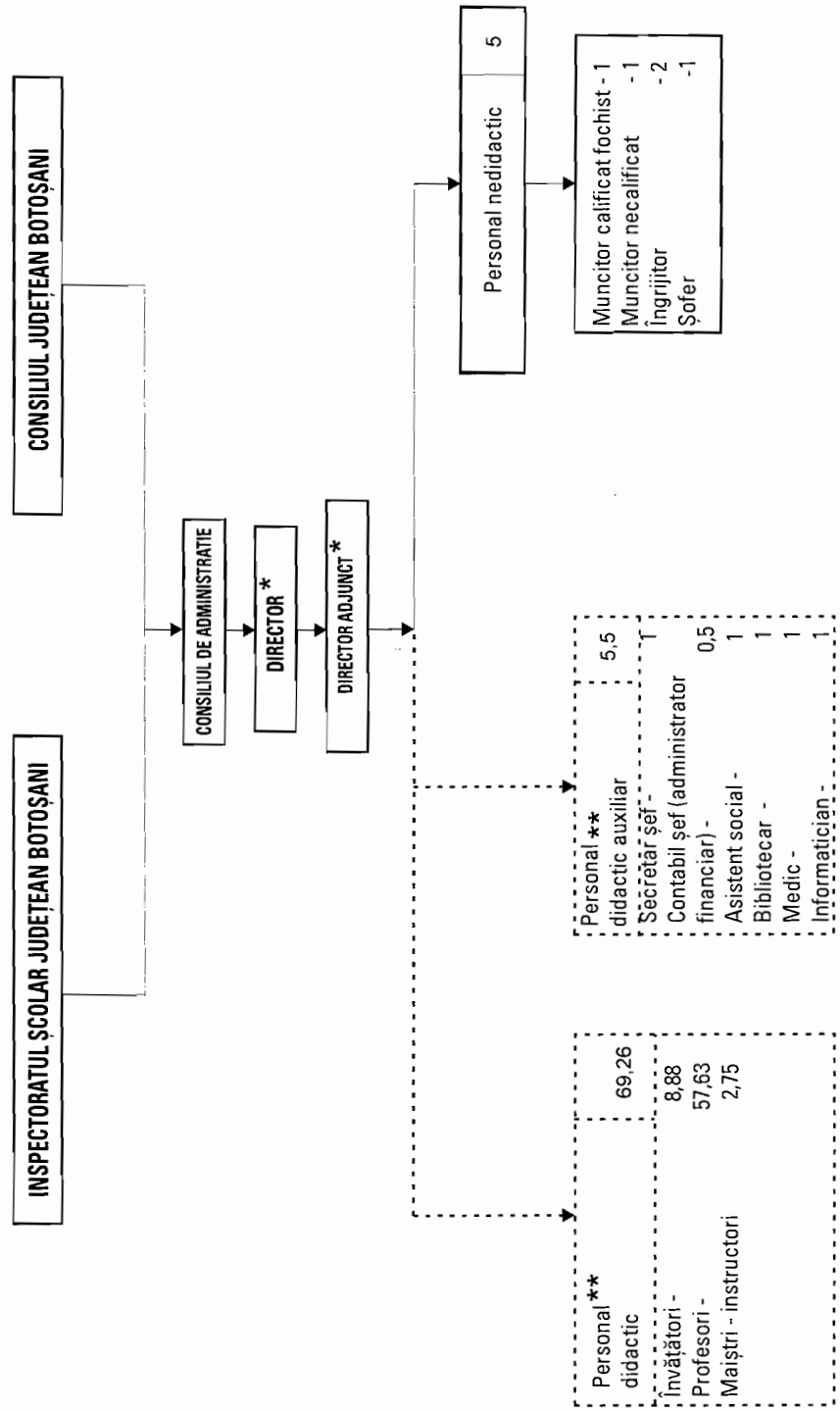


CONTRASEMNEAZĂ,
Secretar al Județului,
Marcel - Stelică Bejenariu



ORGANIGRAMA
CENTRULUI ȘCOLAR
PENTRU EDUCAȚIE INCLUZIVĂ BOTOȘANI

TOTAL POSTURI 79,76	CONDUCCERE 3,5	din care:	
		EXECUȚIE 76,26	DESERVIRE 5



* Directorul și directorul adjunct sunt cuprinși la personalul didactic

** Normarea personalului didactic și didactic auxiliar este, potrivit legii, în competența IȘJ Botoșani

PREȘEDINTE,
MIHAI ȚĂBULEAȘ

CONTRASEMNEAZĂ,
SECRETAR AL JUDEȚULUI
MARCEL-ȘTELIȚĂ BEJENARIU

STAT DE FUNCȚII
al Centrului Școlar pentru Educație Incluzivă Botoșani

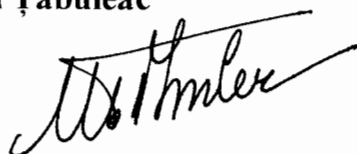
Nr. crt	Funcția contractuală de conducere/ de execuție	Nivel studii	Număr posturi	Grad/ Treapta/ Tranșa de vechime/ Gradație	Ocupat/ Vacant
0	1	2	3	4	5
TOTAL POSTURI – din care:		x	79,76	x	77,76 / 2
PERSONAL DIDACTIC			69,26	x	69,26 / -
1	Director / Profesor	S	1,19	I/ II/30-35 /5	ocupat
2	Director adjunct / Profesor	S	1,38	I/ I/18-22 /4	ocupat
3	Profesor	S	0,34	I/peste 40/5	ocupat
4	Profesor (plata ora)	S	2,12	I/35-40/5	ocupat
5	Profesor	S	3,60	I/30-35/5	ocupat
6	Profesor (plata ora)	S	0,93	I/30-35/5	ocupat
7	Profesor	S	4,71	I/25-30/5	ocupat
8	Profesor	S	0,46	I/22-25/5	ocupat
9	Profesor	S	3,81	I/18-22/5	ocupat
10	Profesor (plata ora)	S	0,38	I/14-18/4	ocupat
11	Profesor (plata ora)	S	0,50	I/10-14/3	ocupat
12	Profesor (plata ora)	S	0,03	II/peste 40/5	ocupat
13	Profesor	S	1	II/30-35/5	ocupat
14	Profesor (plata ora)	S	0,25	II/18-22/5	ocupat
15	Profesor	S	2,43	II/14-18/4	ocupat
16	Profesor	S	6,02	II/10-14/3	ocupat
17	Profesor	S	3,74	II/6-10/2	ocupat
18	Profesor (plata ora)	S	0,25	Def /30-35/5	ocupat
19	Profesor (plata ora)	S	0,03	Def /14-18/4	ocupat
20	Profesor	S	6,98	Def /10-14/3	ocupat
21	Profesor	S	5,27	Def /6-10/2	ocupat
22	Profesor	S	3,24	Def /2-6/2	ocupat
23	Profesor	S	8,39	Deb/0-2/B	ocupat
24	Profesor	SSD	1	I/30-35/5	ocupat
25	Profesor (plata ora)	SSD	0,14	I/18-22/5	ocupat
26	Profesor (plata ora)	SSD	0,40	II/35-40/5	ocupat
27	Profesor (plata ora)	SSD	0,48	Def /peste40/5	ocupat
28	Profesor	SSD	1,13	Def/35-40/5	ocupat
29	Profesor (plata ora)	SSD	0,12	Def/25-30/5	ocupat
30	Institutor – Maistru instructor	S	1,05	I/ 35-40/5	ocupat

31	Institutor – Maistru instructor	S	2,12	I/ 18-22/5	ocupat
32	Învățător(plata ora)	M	0,77	I/35-40/5	ocupat
33	Învățător(plata ora)	M	0,75	I/30-35/5	ocupat
34	Învățător	M	0,25	II /18-22/5	ocupat
35	Învățător	M	1,25	Def /6-10/2	ocupat
36	Învățător	M	1	Def /2-6/ 2	ocupat
37	Profesor (plata ora)	M	0,25	Nec/35-40/5	ocupat
38	Profesor (plata ora)	S/M	0,50	Nec/30-35/5	ocupat
39	Profesor (plata ora)	S/M	1	Nec/22-25/5	ocupat
PERSONAL DIDACTIC AUXILIAR			5,50	x	3,50 / 2
40	Contabil șef (administrator financiar)	S	0,50	I / 4	ocupat
41	Asistent social	S	1	I / 2	ocupat
42	Bibliotecar	S	1	III /1	ocupat
43	Medic	S	1	- / 2	vacant
44	Informatician	S	1	- / 2	vacant
45	Secretar șef	S	1	I / 5	ocupat
PERSONAL NEDIDACTIC			5	x	5 / -
46	Muncitor calificat - fochist	M	1	I / 5	ocupat
47- 48	Îngrijitor	M	2	- / 5	ocupat
49	Muncitor necalificat	M	1	I / 5	ocupat
50	Șofer	M	1	I / 5	ocupat

RECAPITULAȚIE:

Total posturi: 79,76 *din care:*
- de conducere: 3,5
- ocupate: 3,5
- vacante: -
- de execuție: 76,26 *din care:*
- ocupate: 74,26
- vacante: 2

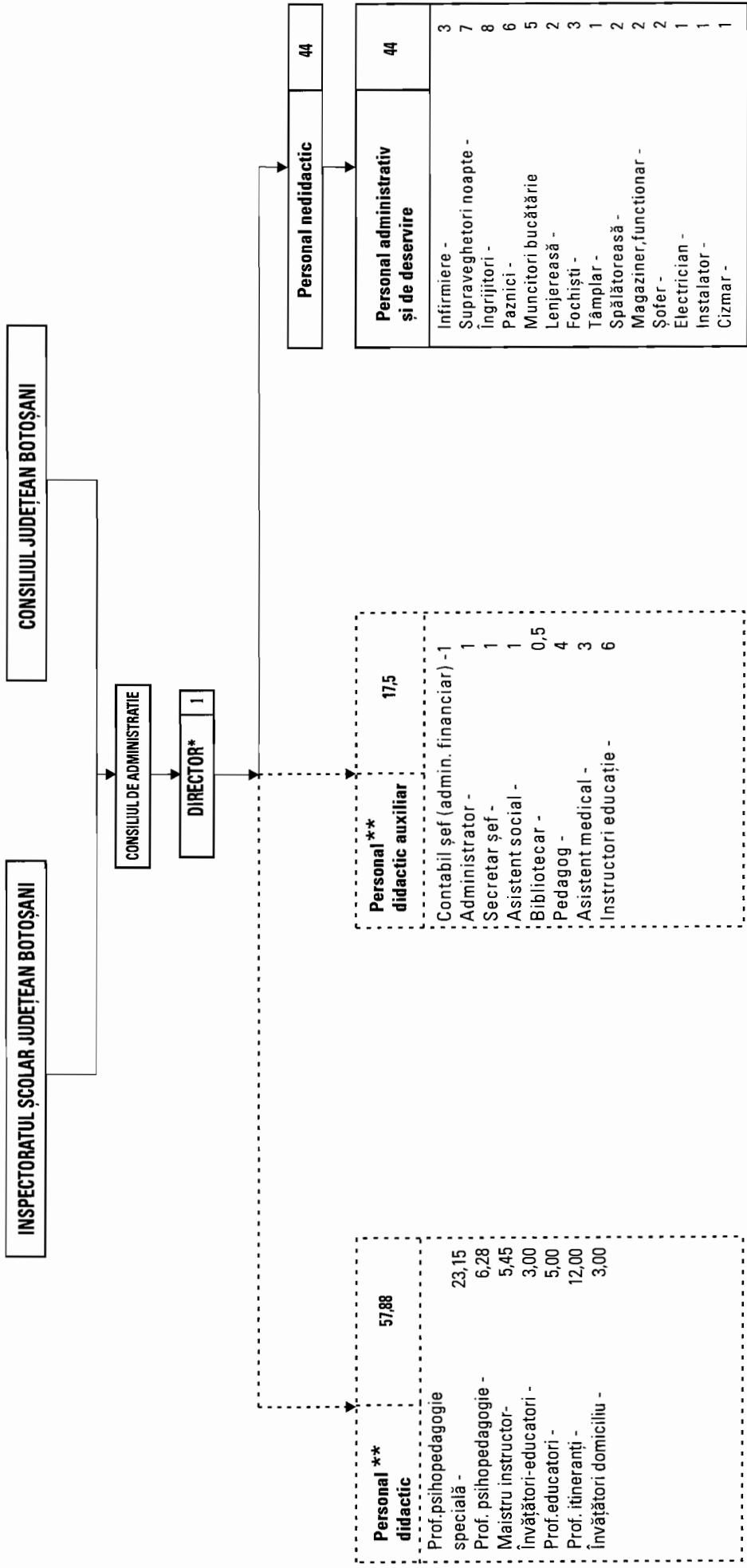
PREȘEDINTE,
Mihai Țăbuleac



CONTRASEMNEAZĂ,
Secretar al Județului,
Marcel - Stelică Bejenariu



TOTAL POSTURI	din care:	
	CONDUCERE	EXECUȚIE
119,38	3	116,38
		DESERVIRE
		42



* Directorul este cuprins la personalul didactic

** Normarea personalului didactic și didactic auxiliar este, potrivit legii, în competența IȘJ Botoșani

PREȘEDINTE,
MIHAI ȚĂBULEAC
Mihai Țăbuleac

CONTRASEMNĂZĂ,
SECRETAR AL JUDEȚULUI
MARCEL-STELICĂ BEJENARIU
Marcel Stelică Bejenariu

STAT DE FUNCȚII
al Școlii de Arte și Meserii „Ion Pillat” Dorohoi

Nr. crt.	Funcția contractuală de conducere/ de execuție	Nivel studii	Număr posturi	Grad/ Treapta/ Trașa de vechime/ Gradație	Ocupat/ Vacant
0	1	2	3	4	5
TOTAL POSTURI – din care:		x	119,38	x	119,38 / -
PERSONAL DIDACTIC			57,88	x	57,88 / -
1	Director/ Profesor PPD*	S	0,61	I/ I/14-18 /4	ocupat
2	Profesor PPD*	S	1	I/22-25/5	ocupat
3	Profesor PPD*	S	1,24	II/10-14/3	ocupat
4	Profesor PPD*	S	1	II/6-10/3	ocupat
5	Profesor PPD*	S	1,12	Def /2-6/3	ocupat
6	Profesor PPD*	S	1	Def/6-10/2	ocupat
7	Profesor PPD*	S	0,31	Deb/0-2/5	ocupat
8	Profesor PPS**	S	1,18	I/30-35/5	ocupat
9	Profesor PPS**	S	1,12	I/30-35/5	ocupat
10	Profesor PPS**	S	1,12	I/25-30/5	ocupat
11	Profesor PPS**	S	1,12	I/25-30/5	ocupat
12	Profesor PPS**	S	1,12	II/22-25/5	ocupat
13	Profesor PPS**	S	1,12	II/22-25/5	ocupat
14	Profesor PPS**	S	1,18	I/18-22/5	ocupat
15	Profesor PPS**	S	1,12	I/18-22/5	ocupat
16	Profesor PPS**	S	1,12	I/18-22/5	ocupat
17	Profesor PPS**	S	1,18	II /22-25/5	ocupat
18	Profesor PPS**	S	1,06	II /14-18/4	ocupat
19	Profesor PPS**	S	1,12	Def /14-18/5	ocupat
20	Profesor PPS**	S	1,12	Def /14-18/4	ocupat
21	Profesor PPS**	S	1,12	II /14-18/4	ocupat
22	Profesor PPS**	S	1,12	II /10-14/4	ocupat
23	Profesor PPS**	S	1,12	Def /2-6/-	ocupat
24	Profesor PPS**	S	1,12	Deb /0-2/5	ocupat
25	Profesor PPS**	S	1,12	Deb/0-2/-	ocupat
26	Profesor PPS**	S	0,50	Deb /0-2/5	ocupat
27	Profesor PPS**	S	0,13	Deb /0-2/-	ocupat
28	Profesor PPS**	SSD	1,12	Def /35-40/5	ocupat
29	Profesor PPS**	SSD	1,12	Def /18-22/ 5	ocupat
30	Profesor itinerant	S	1	I /18-22/4	ocupat
31	Profesor itinerant	S	1	II/18-22/5	ocupat
32	Profesor itinerant	S	1	I/14-18/4	ocupat

33	Profesor itinerant	S	1	II/14-18/5	ocupat
34	Profesor itinerant	S	1	Def/10-14/4	ocupat
35	Profesor itinerant	S	1	Def/10-14/3	ocupat
36	Profesor itinerant	S	1	Def/6-10/3	ocupat
37	Profesor itinerant	S	1	Def/6-10/3	ocupat
38	Profesor itinerant	S	1	Deb/0-2/-	ocupat
39	Profesor itinerant	S	1	Deb/0-2/2	ocupat
40	Profesor itinerant	S	0,69	Deb/0-2/5	ocupat
41	Profesor itinerant	S	1	Deb/0-2/5	ocupat
42	Profesor itinerant	S	0,31	Deb/0-2/5	ocupat
43	Profesor educator	S	1	Def/18-22/5	ocupat
44	Profesor educator	S	1	Def/2-6/1	ocupat
45	Profesor educator	S	1	Deb/0-2/5	ocupat
46	Profesor educator	S	1	Deb/0-2/1	ocupat
47	Profesor educator	M	1	Def/22-25/5	ocupat
48	Învățător-educator	M	1	I/peste 40/5	ocupat
49	Învățător-educator	M	1	I/peste 40/5	ocupat
50	Învățător-educator	M	1	I/30-35/5	ocupat
51	Maistru instructor	S	1,08	Def/6-10/2	ocupat
52	Maistru instructor	S	1,08	Deb /0-2/5	ocupat
53	Maistru instructor	S	0,19	Deb/0-2/5	ocupat
54	Maistru instructor	SSD	1,10	Def/18-22/5	ocupat
55	Maistru instructor	M	1	I/30-35/5	ocupat
56	Maistru instructor	M	1	Def/35-40/5	ocupat
57	Profesor-înv. domiciliu	S	0,25	I/10-14/-	ocupat
58	Profesor-înv. domiciliu	S	0,25	I/14-18/-	ocupat
59	Profesor-înv. domiciliu	S	0,25	I/10-14/-	ocupat
60	Profesor-înv. domiciliu	S	1	Deb/0-2/1	ocupat
61	Profesor-înv. domiciliu	S	0,25	II/6-10/-	ocupat
62	Profesor-înv. domiciliu	S	0,25	I/35-40/-	ocupat
63	Învățător-înv. domiciliu	M	0,25	Def/6-10/-	ocupat
64	Învățător-înv.domiciliu	M	0,25	I/25-30/-	ocupat
65	Învățător-înv.domiciliu	M	0,25	I/25-30/-	ocupat
PERSONAL DIDACTIC AUXILIAR			17,5	x	17,5 / -
66	Contabil șef (administrator financiar)	S	1	I /5	ocupat
67	Secretar șef	S	1	I /5	ocupat
68	Administrator patrimoniu – unitate	M	1	I /5	ocupat
69	Asistent social	S	1	I/4	ocupat
70	Asistent medical	PL	1	I /3	ocupat
71- 72	Asistent medical	PL	2	I/2	ocupat
73- 75	Instructor educație extrașcolară	M	3	I A/5	ocupat
76- 77	Instructor educație extrașcolară	M	2	IA /4	ocupat
78	Instructor educație extrașcolară	M	1	I /5	ocupat
79- 81	Pedagog	M	3	IA / 5	ocupat
82	Pedagog	M	1	I / 4	ocupat
83	Bibliotecar	M	0,5	II/5	ocupat

PERSONAL NEDIDACTIC			44	x	44 / -
84	Funcționar administrativ	M	1	I / 5	ocupat
85	Magaziner	M	1	- / 5	ocupat
86	Infirmier înv.special	G	1	- / 5	ocupat
87- 88	Infirmier înv. special	G	2	- / 4	ocupat
89- 93	Supraveghetor noapte	G	5	- / 5	ocupat
94	Supraveghetor noapte	G	1	- / 3	ocupat
95	Supraveghetor noapte	G	1	- / 2	ocupat
96	Munc.calif.bucatar	Sc.prof	1	II / 5	ocupat
97- 98	Munc.calif.bucatar	Sc.prof	2	III / 5	ocupat
99	Munc.calif.bucatar	Sc.prof	1	III / 4	ocupat
100	Munc.calif.bucatar	Sc.prof	1	IV / 5	ocupat
101	Munc.calif fochist	Sc.prof	1	II / 5	ocupat
102	Munc.calif fochist	Sc.prof	1	III / 5	ocupat
103	Munc.calif fochist	Sc.prof	1	IV / 4	ocupat
104	Munc.calif cizmar	Sc.prof	1	II / 5	ocupat
105	Munc.calif electrician	Sc.prof	1	III / 5	ocupat
106	Munc.calif lenjerie	Sc.prof	1	II / 5	ocupat
107	Munc.calif lenjerie	Sc.prof	1	III / 5	ocupat
108	Munc.calif.instalator	Sc.prof	1	I / 5	ocupat
109	Munc.calif.tâmplar	Sc.prof	1	III / 5	ocupat
110	Spalatoreasă	G	1	- / 5	ocupat
111	Spalatoreasă	G	1	- / 3	ocupat
112 113	Șofer	Sc.prof	2	I / 5	ocupat
114 118	Paznic	G	5	- / 5	ocupat
119	Paznic	G	1	- / 4	ocupat
120 124	Îngrijitor	G	5	- / 5	ocupat
125	Îngrijitor	G	1	- / 4	ocupat
126 127	Îngrijitor	G	2	- / 3	ocupat

Conform Ordinului ministrului educației, cercetării, tineretului și sportului nr.5573/2011, un număr de 10 posturi au trecut de la personalul didactic auxiliar la personalul nedidactic (supraveghetor de noapte - 7 posturi și infirmier - învățământ special – 3 posturi)

* PPD - Profesor psihopedagogie

** PPS - Profesor psihopedagogie specială

RECAPITULAȚIE:

Total posturi: 119,38 din care:

- de conducere: 3

- ocupate: 3

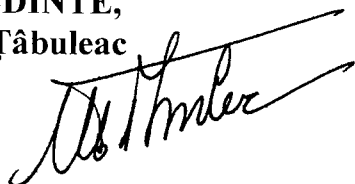
- vacante: -

- de execuție: 116,38 din care:

- ocupate: 116,38

- vacante: -

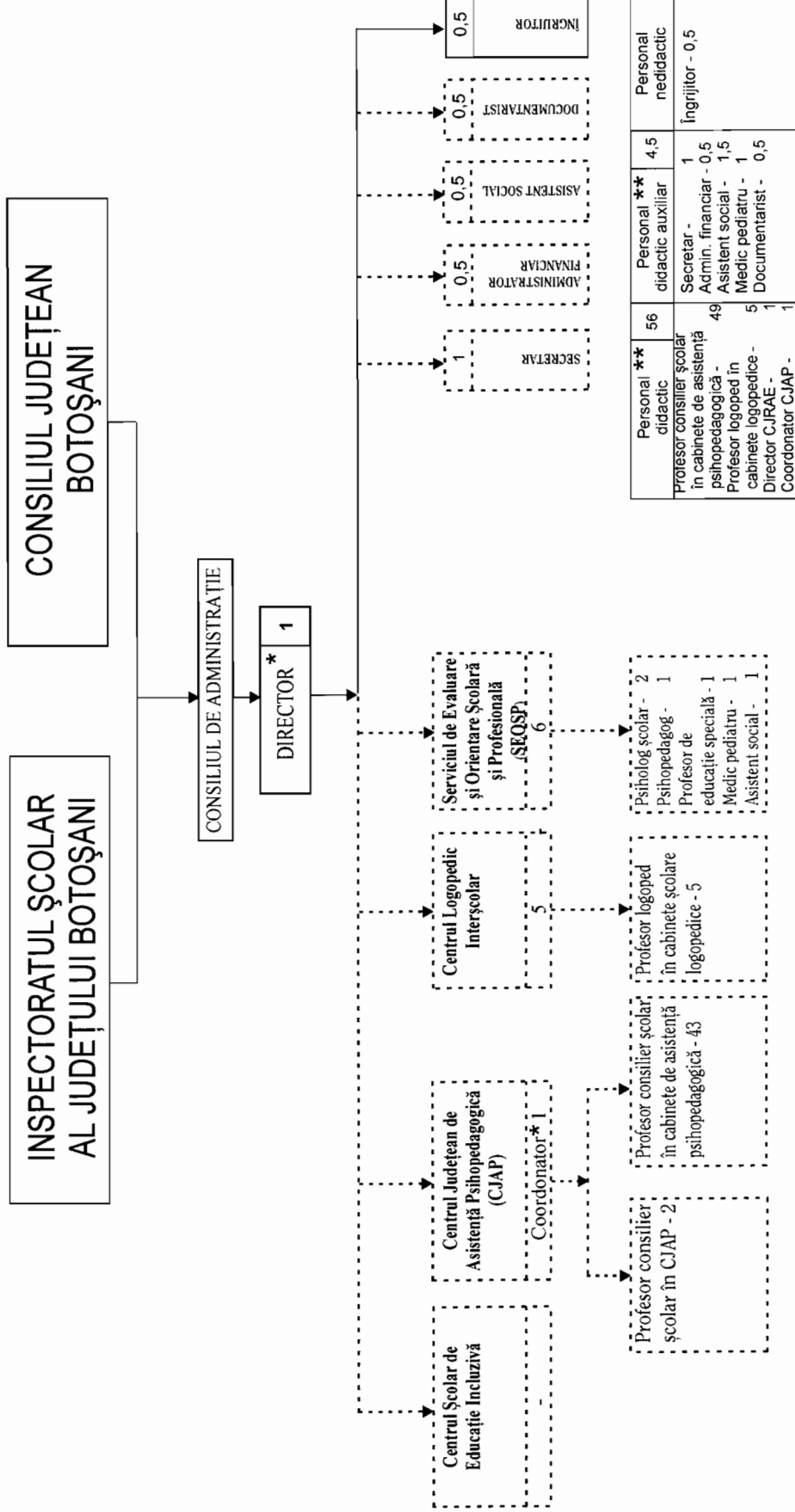
PREȘEDINTE,
Mihai Țăbuleac



CONTRASEMNEAZĂ,
Secretar al Județului,
Marcel - Stelică Bejenariu



TOTAL POSTURI		din care	
CONDUCCERE	EXECUTIE	CONDUCCERE	DESERVIRE
61	59	2	0,5



Personal didactic	**	**	Personal didactic auxiliar	**	Personal nedidactic
Profesor consilier școlar în cabinete de asistență psihopedagogică - 49	56	4,5	1	0,5	Ingrijitor - 0,5
Profesor logoped în cabinete logopedice - 5			Admin. financiar - 0,5 Asistent social - 1,5 Medic pediatru - 1 Documentarist - 0,5		
Director CJRAE - 1					
Coordonator CJAP - 1					

CJRAE - Centrul Județean de Resurse și Asistență Educațională
CJAP - Centrul Județean de Asistență Psihopedagogică

* Directorul CJRAE și coordonatorul CJAP sunt cuprinși la personalul didactic
** Normarea personalului didactic și didactic auxiliar este, potrivit legii, în competența IȘJ Botoșani

PREȘEDINTE,
Mihai Țăbuleac

CONTRASEMNEAZĂ,
SECRETAR AL JUDEȚULUI,
Marcel Steliță Bejenariu

STAT DE FUNCȚII
al Centrului Județean de Resurse și de Asistență Educațională Botoșani

Nr. crt	Funcția contractuală de conducere/ de execuție	Nivel studii	Număr posturi	Grad/ Treapta/ Tranșa de vechime/ Gradație	Ocupat/ Vacant
0	1	2	3	4	5
TOTAL POSTURI – din care:		x	61	x	54,5 / 6,5
PERSONAL DIDACTIC			56	x	42 / 4
1	Director	S	1	I/Def/ 14-18 /3	ocupat
2	Coordonator CJAP*	S	1	I/ Def/6-10 /2	ocupat
3-5	Profesor consilier școlar în cabinete școlare de asistență psihopedagogică	S	3	I/30-35/5	ocupat
6-8	Profesor consilier școlar în cabinete școlare de asistență psihopedagogică	S	3	I/25-30/5	ocupat
9-11	Profesor consilier școlar în cabinete școlare de asistență psihopedagogică	S	3	I//22-25/5	ocupat
12	Profesor consilier școlar în cabinete școlare de asistență psihopedagogică	S	1	I//18-22/5	ocupat
13	Profesor consilier școlar în cabinete școlare de asistență psihopedagogică	S	1	I /14-18/4	ocupat
14	Profesor consilier școlar în cabinete școlare de asistență psihopedagogică	S	1	I/14-18/3	ocupat
15	Profesor consilier școlar în cabinete școlare de asistență psihopedagogică	S	1	I/10-14/5	ocupat
16-19	Profesor consilier școlar în cabinete școlare de asistență psihopedagogică	S	4	II/10-14/3	ocupat
20-22	Profesor consilier școlar în cabinete școlare de asistență psihopedagogică	S	3	II/6-10/2	ocupat
23	Profesor consilier școlar în cabinete școlare de asistență psihopedagogică	S	1	Def/peste 40/5	ocupat
24	Profesor consilier școlar în cabinete școlare de asistență psihopedagogică	S	1	Def/30-35/5	ocupat
25-27	Profesor consilier școlar în cabinete școlare de asistență psihopedagogică	S	3	Def/6-10/2	ocupat
28	Profesor consilier școlar în cabinete școlare de asistență psihopedagogică	S	1	Def./2-6/5	ocupat
29-30	Profesor consilier școlar în cabinete școlare de asistență psihopedagogică	S	2	Def./2-6/2	ocupat
31	Profesor consilier școlar în cabinete școlare de asistență psihopedagogică	S	1	Def / 2-6/3	ocupat

32-33	Profesor consilier școlar în cabinete școlare de asistență psihopedagogică	S	2	Deb/0-2/5	ocupat
34-35	Profesor consilier școlar în cabinete școlare de asistență psihopedagogică	S	2	Deb/0-2/3	ocupat
36	Profesor logoped în cabinete școlare logopedice	S	1	Deb/0-2/3	ocupat
37-40	Profesor consilier școlar în cabinete școlare de asistență psihopedagogică	S	4	Deb/0-2/2	ocupat
41-43	Profesor logoped în cabinete școlare logopedice	S	3	Deb/0-2/1	ocupat
44	Profesor consilier școlar în cabinete școlare de asistență psihopedagogică	S	1	Deb/0-2/1	ocupat
45-51	Profesor consilier școlar în cabinete școlare de asistență psihopedagogică	S	7	Deb/0-2/-	ocupat
52	Profesor logoped în cabinete școlare logopedice	S	1	Deb/0-2/-	ocupat
53-54	Psiholog școlar în SEOSP**	S	2	I/30-35/5	vacant
55	Psihopedagog în SEOSP**	S	1	I/25-30/5	vacant
56	Profesor de educație specială în SEOSP**	S	1	I/22-25/5	vacant
PERSONAL DIDACTIC AUXILIAR			4,5	x	2/ 2,5
57	Administrator financiar	S	0,5	I /4	ocupat
58	Secretar	S	1	I /3	ocupat
59	Documentarist	S	0,5	I /3	ocupat
60	Asistent social în CJRAE***	S	0,5	- /3	vacant
61	Asistent social în SEOSP**	S	1	- /3	vacant
62	Medic pediatru în SEOSP**	S	1	- /3	vacant
PERSONAL NEDIDACTIC			0,5	x	0,5 / -
63	Îngrijitor	M	0,5	- /4	ocupat

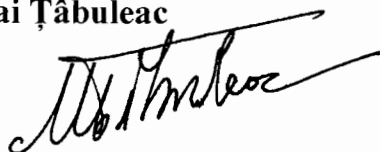
Cheltuielile de personal eferente celor 6 posturi suplimentate pentru înființarea SEOSP nu sunt bugetate întrucât, la întocmirea bugetului pentru anul 2012, organigrama CJRAE cuprindea 55 de posturi.

- * - CJAP - Centrul Județean de Asistență Psihopedagogică
- ** - SEOSP – Serviciul de Evaluare și Orientare Școlară și Profesională
- *** - CJRAE – Centrul Județean de Resurse și de Asistență Educațională

RECAPITULAȚIE:

Total posturi: 61, din care:
- de conducere: 2
- ocupate: 2
- vacante: -
- de execuție: 59, din care:
- ocupate: 52,5
- vacante: 6,5

PREȘEDINTE,
Mihai Țâbuleac



CONTRASEMNEAZĂ,
Secretar al Județului,
Marcel - Stelică Bejenariu

