



ROMÂNIA
JUDEȚUL BOTOȘANI
CONSILIUL JUDEȚEAN

Piața Revoluției 1-3, Tel.0231-514712, 514713, 514714; Fax 0231-514715; e-mail: consiliu@cjbotosani.ro

HOTĂRÂRE
privind aprobarea modificării organigramei și statului de funcții pentru
Liceul Tehnologic Special „ Ion Pillat” Dorohoi, pe anul școlar 2013 - 2014

Consiliul Județean Botoșani, întrunit în ședință ordinară în data de 27.02.2014,
analizând Expunerea de motive a Președintelui și Vicepreședinților Consiliului Județean Botoșani privind propunerile de modificare a organigramei și statului de funcții pentru Liceul Tehnologic Special „Ion Pillat” Dorohoi, pe anul școlar 2013 - 2014,
având în vedere Raportul de specialitate al Direcției Buget – Finanțe,
văzând rapoartele de avizare ale Comisiilor de specialitate ale Consiliului Județean Botoșani,
în conformitate cu art.91 alin (1) lit.”a” și alin.(2) lit.”c” din Legea nr.215/2001, republicată, cu modificările ulterioare,
în temeiul art.97 alin.(1) din Legea administrației publice locale nr.215/2001, republicată,

hotărăște:

Art.1 - Se aprobă modificarea organigramei Liceului Tehnologic Special „ Ion Pillat” Dorohoi, conform anexei nr.1, care face parte integrantă din prezenta hotărâre.

Art.2 - Se aprobă modificarea statului de funcții pentru Liceul Tehnologic Special „ Ion Pillat” Dorohoi, conform anexei nr.2, care face parte integrantă din prezenta hotărâre.

Art.3 (1) Anexele nr.1 și 2 la prezenta hotărâre înlocuiesc anexele nr.2 și 5 la Hotărârea Consiliului Județean Botoșani nr.129 din 25.10.2013.

(2) Celelalte prevederi ale Hotărârii Consiliului Județean Botoșani nr.129 din 25.10.2013 rămân neschimbate.

Art.4 - Președintele Consiliului Județean Botoșani asigură aducerea la îndeplinire a prevederilor prezentei hotărâri prin direcțiile din cadrul aparatului de specialitate și Liceul Tehnologic Special „ Ion Pillat” Dorohoi.

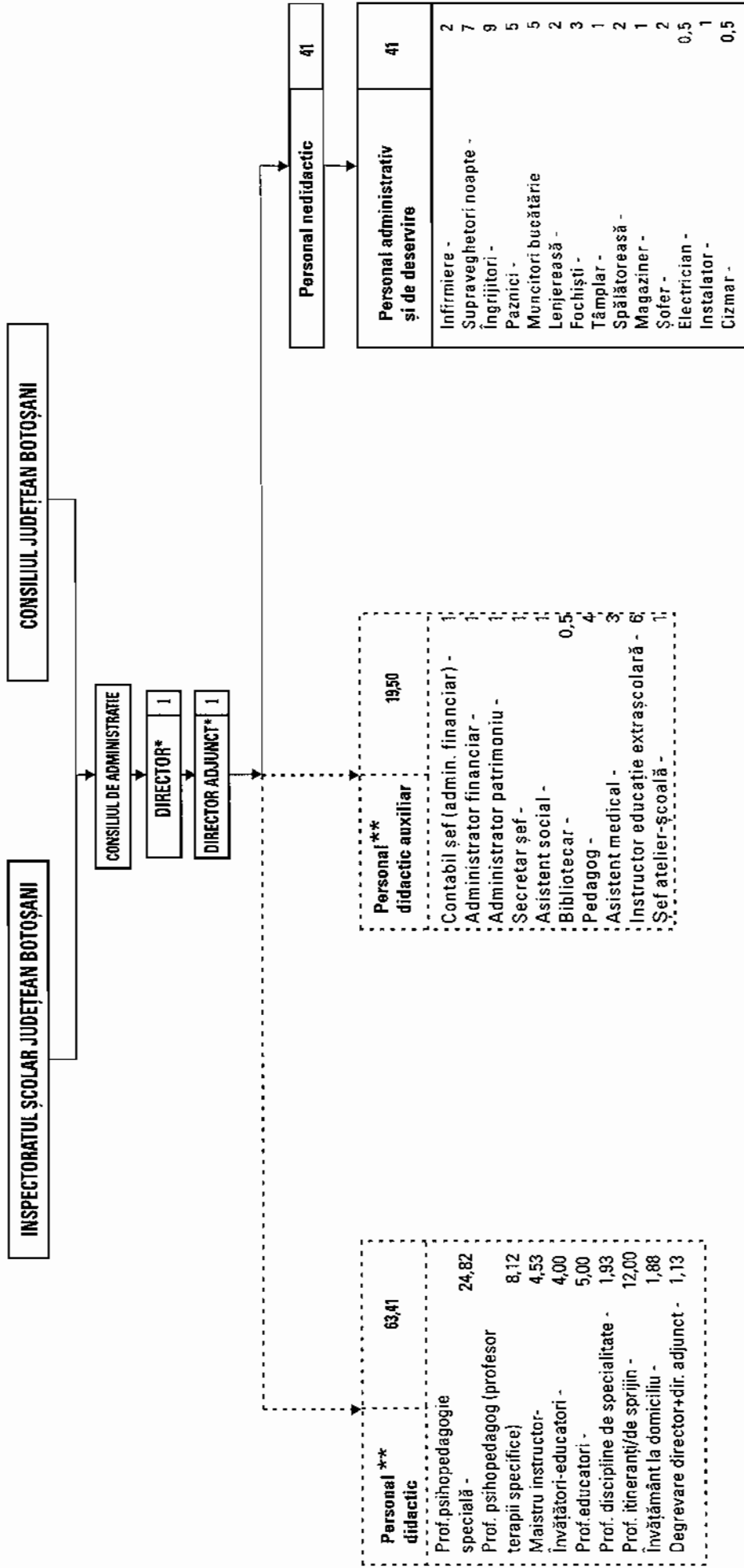
PRESEDINTE,
Florin Turcanu

CONTRASEMNEAZĂ:
SECRETAR AL JUDEȚULUI,
Marcel - Stelică Bejenariu

Botoșani,
27.02.2014
Nr. 24

ORGANIGRAMA
LICEUL TEHNOLOGIC SPECIAL
"ION PILLAT" DOROHOI
pentru anul școlar 2013 - 2014

TOTAL POSTURI	din care:	
	CONDUCCERE	EXECUȚIE DESERVIRE
123,91	4	119,91
		41



* Directorul și directorul adjunct sunt cuprinși la personalul didactic
 ** Normarea personalului didactic și didactic auxiliar este, potrivit legii, în competența ISJ Botoșani

PREȘEDINTE,
FLORIN TURCANU

CONTRASIGNEAZĂ,
SECRETAR AL JUDEȚULUI
MARCEL-ȘTELIȘA BEJENARIU

STAT DE FUNCȚII
al Liceului Tehnologic Special „Ion Pillat” Dorohoi,
pentru anul școlar 2013 - 2014

Nr. crt.	Funcția contractuală de conducere/ de execuție	Nivel studii	Număr posturi	Grad/ Treapta/ Tranză de vechime/ Gradație	Ocupat/ Vacant
0	1	2	3	4	5
	TOTAL POSTURI – din care:	x	123,91	x	121,91 / 2
	PERSONAL DIDACTIC		63,41	x	63,41/ -
1	Director /Profesor	S	0,63	I/22-25/5	ocupat
2	Director adjunct /Profesor	S	0,50	I/18-22/5	ocupat
3	Profesor PPD*	S	1,25	I/25-30/5	ocupat
4	Profesor PPD*	S	1,25	I/14-18/4	ocupat
5	Profesor PPD*	S	1,25	II/6-10/3	ocupat
6	Profesor PPD*	S	1,19	Def./6-10/3	ocupat
7	Profesor PPD*	S	1,06	Deb./0-2/1	ocupat
8	Profesor PPD*	S	1,06	Deb./0-2/-	ocupat
9	Profesor PPD**	S	1,06	Deb./0-2/-	ocupat
10	Profesor PPS**	S	0,67	I/22-25/5	ocupat
11	Profesor PPS**	S	1,23	I/35-40/5	ocupat
12	Profesor PPS**	S	1,25	I/30-35/5	ocupat
13	Profesor PPS**	S	1,00	I/25-30/5	ocupat
14	Profesor PPS**	S	1,13	I/25-30/5	ocupat
15	Profesor PPS**	S	1,00	I/25-30/5	ocupat
16	Profesor PPS**	S	1,25	I/22-25/5	ocupat
17	Profesor PPS**	S	1,16	I/22-25/5	ocupat
18	Profesor PPS**	S	1,00	I /18-22/5	ocupat
19	Profesor PPS**	S	1,25	I /14-18/4	ocupat
20	Profesor PPS**	S	0,78	II/22-25/5	ocupat
21	Profesor PPS**	S	1,25	II /18-22/5	ocupat
22	Profesor PPS**	S	1,18	II /14-18/4	ocupat
23	Profesor PPS**	S	1,22	Def./22-25/5	ocupat
24	Profesor PPS**	S	1,25	Def. /18-22/5	ocupat
25	Profesor PPS**	S	1,25	Def. /18-22/5	ocupat
26	Profesor PPS**	SSD	1,16	Def./18-22/5	ocupat
27	Profesor PPS**	S	1,18	Def. /18-22/5	ocupat
28	Profesor PPS**	S	1,25	Def. /02-06/3	ocupat
29	Profesor PPS**	S	1,14	Def./02-06/2	ocupat
30	Profesor PPS**	S	1,25	Deb./0-2 /2	ocupat

31	Profesor PPS**	S	0,97	Deb./0-2 /5	ocupat
32	Profesor itinerant	S	1	I/18-22/5	ocupat
33	Profesor itinerant	S	1	I/18-22/5	ocupat
34	Profesor itinerant	S	2	Def./14-18/4	ocupat
35	Profesor itinerant	S/M	2	Def./10-14/3	ocupat
36	Profesor itinerant	S	1	Def./06-10/3	ocupat
37	Profesor itinerant	S	2	Deb./0-2/5	ocupat
38	Profesor itinerant	S	1	Deb./0-2/2	ocupat
39	Profesor itinerant	S	1	Deb./0-2/1	ocupat
40	Profesor itinerant	S	1	Deb./0-2/-	ocupat
41	Profesor educator	S	2	Deb./0-2/5	ocupat
42	Profesor educator	S	1	Deb./0-2/3	ocupat
43	Profesor educator	S	1	Deb./0-2/2	ocupat
44	Profesor educator	S	1	Deb./0-2/1	ocupat
45	Profesor discipline specialitate	S	1,03	Def./10-14/3	ocupat
46	Profesor discipline specialitate	S	0,44	II./22-25/5	ocupat
47	Profesor discipline specialitate	S	0,19	Deb./0-2/5	ocupat
48	Profesor discipline specialitate	S	0,27	Deb./0-2/5	ocupat
49	Învățător-educator	S	2	Deb./0-2/5	ocupat
50	Învățător-educator	S	1	Deb./0-2/-	ocupat
51	Învățător-educator	M	1	II /35-40/5	ocupat
52	Maistru instructor	M	1,07	I/30-35/5	ocupat
53	Maistru instructor	M	1,09	Def./35-40/5	ocupat
54	Maistru instructor	S	1,21	Deb./0-2/5	ocupat
55	Maistru instructor	SSD	1,16	Def./22-25/5	ocupat
56	Învățător-înv. domiciliu	S	0,31	I/25-30/5	ocupat
57	Învățător-înv.domiciliu	S	0,31	I/25-30/5	ocupat
58	Învățător-înv.domiciliu	S	0,25	I/18-22/5	ocupat
59	Învățător-înv.domiciliu	SSD	0,94	Deb./0-2/5	ocupat
60	Învățător-înv.domiciliu	S	0,07	Deb./0-2/-	ocupat
PERSONAL DIDACTIC AUXILIAR			19,50	x	18,50 / 1
61	Contabil șef (administrator financiar)	S	1	I /5	ocupat
62	Administrator financiar	M	1	I /5	ocupat
63	Secretar șef	S	1	I /5	ocupat
64	Administrator patrimoniu	M	1	I /5	ocupat
65	Asistent social	S	1	I /4	ocupat
66	Asistent medical	PL	1	I /4	ocupat
67	Asistent medical	PL	2	I /2	ocupat
68	Instructor educație extrașcolară	M	3	I A/5	ocupat
69	Instructor educație extrașcolară	M	2	IA /4	ocupat
70	Instructor educație extrașcolară	M	1	I /5	ocupat
71	Pedagog	M	3	IA / 5	ocupat
72	Pedagog	M	1	IA / 4	ocupat
73	Bibliotecar	M	0,50	II /5	ocupat

74	Şef atelier - şcoală	M	1	I/5	vacant
PERSONAL NEDIDACTIC			41	x	40 / 1
75	Magaziner	M	1	I/5	ocupat
76	Infirmier inv. special	G	1	- / 5	ocupat
77	Infirmier inv. special	G	1	- / 4	ocupat
78	Supraveghetor noapte	G	5	I/5	ocupat
79	Supraveghetor noapte	G	1	I / 3	ocupat
80	Supraveghetor noapte	G	1	I / 2	ocupat
81	Munc.calif.bucatar	Sc.prof	3	III / 5	ocupat
82	Munc.calif.bucatar	Sc.prof	1	III / 4	ocupat
83	Munc.calif.bucatar	Sc.prof	1	IV / 5	ocupat
84	Munc.calif.fochist	Sc.prof	1	II / 5	ocupat
85	Munc.calif.fochist	Sc.prof	1	III / 5	ocupat
86	Munc.calif.fochist	Sc.prof	1	IV / 4	ocupat
87	Munc.calif.cizmar	Sc.prof	0,5	III / 5	ocupat
88	Munc.calif.electrician	Sc.prof	0,5	III / 5	ocupat
89	Munc.calif.lenjerie	Sc.prof	2	III / 5	ocupat
90	Munc.calif.instalator	Sc.prof	1	I / 5	ocupat
91	Munc.calif.tâmplar	Sc.prof	1	III / 5	ocupat
92	Spalatoareasă	G	1	- / 5	ocupat
93	Spalatoareasă	G	1	- / 3	ocupat
94	Şofer	Sc.prof	2	I / 5	ocupat
95	Paznic	G	4	- / 5	ocupat
96	Paznic	G	1	- / 4	ocupat
97	Îngrijitor	G	5	- / 5	ocupat
98	Îngrijitor	G	1	- / 4	ocupat
99	Îngrijitor	G	2	- / 3	ocupat
98	Îngrijitor	G	1	- / 5	vacant

* **PPD** - Profesor psihopedagogie

** **PPS** - Profesor psihopedagogie specială

RECAPITULAȚIE:

Total posturi: 123,91 din care:

- de conducere: 4

- ocupate: 4

- vacante: -

- de execuție: 119,91 din care:

- ocupate: 117,91

- vacante: 2

PREȘEDINTE,
Florin Țurcanu



CONTRASEMNEAZĂ:
Secretar al Județului,
Marcel - Stelica Bejenariu

