



ROMÂNIA
JUDEȚUL BOTOȘANI
CONSILIUL JUDEȚEAN

Piața Revoluției 1-3, Tel.0231-514712, 514713, 514714; Fax 0231-514715; e-mail: consiliu@cjbotosani.ro

HOTĂRÂRE

privind aprobarea organigramelor și statelor de funcții ale aparatului de specialitate al Consiliului Județean Botoșani, Direcției Județene de Drumuri și Poduri Botoșani, Serviciului Public Comunitar de Evidență a Persoanelor al Județului Botoșani, Camerei Agricole Județene Botoșani și modificarea anexei nr.58 la Hotărârea Consiliului Județean Botoșani nr.9 din 31.01.2012

Consiliul Județean Botoșani, întrunit în ședință ordinară în data de 28.03.2012,

urmare adreselor nr.4045 din 28.02.2012 a Direcției Generale de Asistență Socială și Protecția Copilului Botoșani, nr.282 din 07.02.2012 a Direcției Județene de Drumuri și Poduri Botoșani, nr.30705 din 02.02.2012 a Serviciului Public Comunitar de Evidență a Persoanelor al Județului Botoșani, nr.109 din 09.02.2012 și nr.187 din 06.03.2012 a Camerei Agricole Județene Botoșani,

analizând Expunerea de motive a Președintelui Consiliului Județean Botoșani privind propunerea de aprobare a organigramelor și statelor de funcții pentru aparatul de specialitate al Consiliului Județean Botoșani, ale instituțiilor publice subordonate care au în structură funcții publice și funcții contractuale și modificarea anexei la Hotărârea Consiliului Județean Botoșani nr.9 din 31.01.2012,

având în vedere Raportul de specialitate al Direcției Buget – Finanțe,

văzând Rapoartele de avizare ale comisiilor de specialitate ale Consiliului Județean Botoșani,

în baza avizului Agenției Naționale a Funcționarilor Publici nr. 1625120 conexas cu nr.1624570 din 27.02.2012,

în conformitate cu prevederile art.91 alin.(1) lit. „a”, alin. (2) lit. „c” din Legea administrației publice locale nr.215/2001, republicată, cu modificările ulterioare și ale art.107 din Legea nr. 188 /1999, republicată(2), cu modificările și completările ulterioare,

în temeiul art. 97 alin. (1) din Legea administrației publice locale nr.215/2001, republicată, cu modificările ulterioare,

hotărâște:

Art. 1 - Se aprobă organigrama și statul de funcții ale aparatului de specialitate al Consiliului Județean Botoșani, conform anexelor nr.1 și 2, care fac parte integrantă din prezenta hotărâre.

Art. 2 - Se aprobă organigrama și statul de funcții ale Direcției Județene de Drumuri și Poduri Botoșani, conform anexelor nr.3 și 4, care fac parte integrantă din prezenta hotărâre.

Art. 3 - Se aprobă organigrama și statul de funcții ale Serviciului Public Comunitar de Evidență a Persoanelor al Județului Botoșani, conform anexelor nr.5 și 6, care fac parte integrantă din prezenta hotărâre.

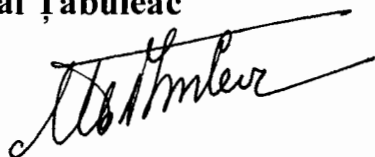
Art. 4 - Se aprobă organigrama și statul de funcții ale Camerei Agricole Județene Botoșani, conform anexelor nr.7 și 8, care fac parte integrantă din prezenta hotărâre.

Art. 5 - (1) Anexa nr.58 la Hotărârea Consiliului Județean Botoșani nr.9 din 31.01.2012 se modifică și se înlocuiește cu anexa nr.9 la prezenta hotărâre.

(2) Celelalte prevederi ale Hotărârii Consiliului Județean Botoșani nr.9 din 31.01.2012 își mențin aplicabilitatea.

Art. 6 - Președintele Consiliului Județean Botoșani asigură aducerea la îndeplinire a prevederilor prezentei hotărâri prin direcțiile din cadrul aparatului de specialitate și instituțiile publice nominalizate la art.2 - 4 din prezenta hotărâre.

**PREȘEDINTE,
Mihai Țâbuleac**

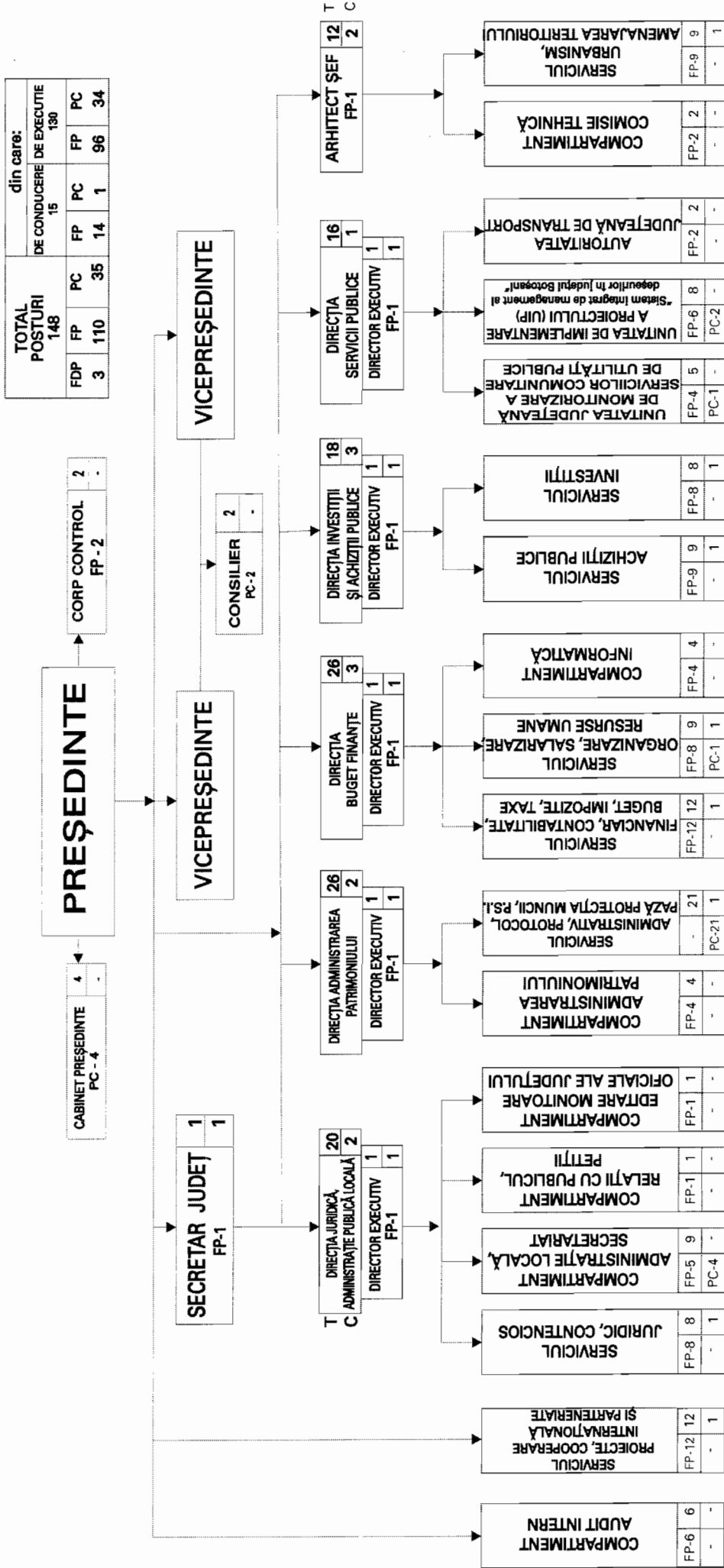


**Contrasemnează,
SECRETAR AL JUDEȚULUI,
Marcel - Stelica Bejenariu**



Botoșani,
28.03. 2012
Nr. 25

ORGANIGRAMA APARATULUI DE SPECIALITATE AL CONSILIULUI JUDEȚEAN BOTOȘANI



Legendă
 T - Total posturi
 C - Posturi de conducere
 FDP - Funcții de demnitate publică
 FP - Funcții publice
 PC - Posturi contractuale
 NOTĂ: coordonarea compartimentelor de specialitate va fi stabilită prin Dispoziția Președintelui Consiliului Județean Botoșani

Președinte,
Mihai Țăbuleac



Contrasemnează,
Secretar al Județului,
Marcel - Steiță Bejenariu



STATUL DE FUNCȚII
al aparatului de specialitate al Consiliului Județean Botoșani

Nr. crt.	Structura / Ocupat/ Vacant	Demnitar	Funcția publică		Nivelul studii	Clasa profesional	Gradul profesional	Gradul	Funcția contractuală		Nivelul studii	Treapta/ grad/ gradatie
			De conducere	De execuție / nivel de salarizare *					De conducere	De execuție		
CONDUCERE												
1	Ocupat	Președinte	-	-	S	-	-	-	-	-	-	-
2	Ocupat	Vicepreședinte	-	-	S	-	-	-	-	-	-	-
3	Ocupat	Vicepreședinte	-	-	S	-	-	-	-	-	-	-
CABINET PREȘEDINTE												
4	Vacant	-	-	-	-	-	-	-	-	Consilier	S	-/5
5	Ocupat	-	-	-	-	-	-	-	-	Consilier	S	-/3
6	Ocupat	-	-	-	-	-	-	-	-	Consilier	S	-/4
7	Ocupat	-	-	-	-	-	-	-	-	Referent	M	-/5
CONSILIERI VICEPREȘEDINȚI												
8	Ocupat	-	-	-	-	-	-	-	-	Consilier	S	IA/5
9	Vacant	-	-	-	-	-	-	-	-	Consilier	S	IA/5
SECRETAR AL JUDEȚULUI												
10	Ocupat	-	Secretar al județului	II	S	I	-	-	5	-	-	-
CORPUL DE CONTROL AL PREȘEDINTELUI												
11	Ocupat	-	Inspector	Inspector	S	I	Superior	5	-	-	-	-
12	Ocupat	-	Inspector	Inspector	S	I	Principal/ Superior*	5	-	-	-	-
COMPARTIMENTUL AUDIT INTERN												
13	Ocupat	-	Auditor	Auditor	S	I	Superior	5	-	-	-	-
14	Ocupat	-	Auditor	Auditor	S	I	Superior	5	-	-	-	-
15	Ocupat	-	Auditor	Auditor	S	I	Superior	5	-	-	-	-
16	Ocupat	-	Auditor	Auditor	S	I	Principal/ Superior*	3	-	-	-	-
17	Vacant	-	Auditor	Auditor	S	I	Superior	5	-	-	-	-
18	Vacant	-	Auditor	Auditor	S	I	Superior	5	-	-	-	-

SERVICIUL PROIECTE, COOPERARE INTERNAȚIONALĂ ȘI PARTENERIATE

19	Ocupat	-	Șef serviciu	II/S/1	S	I	-	4	-	-
20	Ocupat	-	Consilier	Consilier	S	I	Superior	5	-	-
21	Ocupat	-	Consilier	Consilier	S	I	Superior	5	-	-
22	Ocupat	-	Consilier	Consilier	S	I	Superior	5	-	-
23	Ocupat	-	Consilier	Consilier	S	I	Superior	4	-	-
24	Ocupat	-	Inspector	Inspector	S	I	Superior	2	-	-
25	Ocupat	-	Inspector	Inspector	S	I	Principal	2	-	-
26	Ocupat	-	Consilier	Consilier	S	I	Principal	4	-	-
27	Ocupat	-	Consilier	Consilier	S	I	Principal	2	-	-
28	Ocupat	-	Consilier	Consilier	S	I	Asistent/ Principal*	4	-	-
29	Ocupat	-	Consilier	Consilier	S	I	Asistent/ Principal*	1	-	-
30	Ocupat	-	Consilier	Consilier	S	I	Asistent	1	-	-

DIRECȚIA JURIDICĂ, ADMINISTRAȚIE PUBLICĂ LOCALĂ

31	Ocupat	-	Director exec	II/S/1	S	I	-	4	-	-
----	--------	---	---------------	--------	---	---	---	---	---	---

SERVICIUL JURIDIC, CONȚENCIOS

32	Ocupat	-	Șef serviciu	II/S/1	S	I	-	3	-	-
33	Ocupat	-	Consilier juridic	Consilier juridic	S	I	Superior	3	-	-
34	Vacant	-	Consilier juridic	Consilier juridic	S	I	Superior	5	-	-
35	Ocupat	-	Consilier juridic	Consilier juridic	S	I	Principal	3	-	-
36	Ocupat	-	Consilier juridic	Consilier juridic	S	I	Principal	2	-	-
37	Ocupat	-	Consilier juridic	Consilier juridic	S	I	Principal	2	-	-
38	Ocupat	-	Consilier juridic	Consilier juridic	S	I	Asistent/ Principal*	5	-	-
39	Vacant	-	Consilier jur.	Consilier jur.	S	I	Debutant	4	-	-

COMPARTIMENTUL ADMINISTRAȚIE LOCALĂ, SECRETARIAT

40	Ocupat	-	Inspector	Inspector	S	I	Superior	3	-	-
41	Vacant	-	Expert	Expert	S	I	Superior	5	-	-
42	Vacant	-	Inspector	Inspector	S	I	Superior	5	-	-
43	Ocupat	-	Expert	Expert	S	I	Asistent	2	-	-
44	Ocupat	-	Inspector	Inspector	S	I	Principal/ Superior*	5	-	-

45	Ocupat	-	-	-	-	-	-	-	-	-	-	Inspector de specialitate	S	IA/5
46	Vacant temp.	-	-	-	-	-	-	-	-	-	-	Referent	M	IA/5
47	Ocupat	-	-	-	-	-	-	-	-	-	-	Arhivar	M	-/5
48	Ocupat	-	-	-	-	-	-	-	-	-	-	Funcionar	M	-/5
COMPARTIMENTUL RELATIILOR CU PUBLICUL, PETITIILOR														
49	Ocupat	-	-	Inspector	S	I	I	Principal	3	-	-	-	-	-
COMPARTIMENTUL EDITARE MONITORE OFICIALE ALE JUDETELUI														
50	Ocupat	-	-	Inspector	S	I	I	Principal	3	-	-	-	-	-
DIRECTIA ADMINISTRAREA PATRIMONIULUI														
51	Ocupat	-	Director exec	II/S/1	S	I	I	-	5	-	-	-	-	-
COMPARTIMENTUL ADMINISTRAREA PATRIMONIULUI														
52	Ocupat	-	-	Consilier	S	I	I	Superior	5	-	-	-	-	-
53	Ocupat	-	-	Consilier	S	I	I	Principal	3	-	-	-	-	-
54	Vacant	-	-	Consilier	S	I	I	Superior	5	-	-	-	-	-
55	Vacant	-	-	Consilier	S	I	I	Superior	5	-	-	-	-	-
COMPARTIMENTUL ADMINISTRATIV, PROTOCOL, PAZA, PROTECTIA MUNCII, PSI														
56	Vacant	-	-	-	-	-	-	-	-	-	Şef serviciu	-	S	II/TA/5
57	Ocupat	-	-	-	-	-	-	-	-	-	-	Inspector de specialitate	S	IA/5
58	Ocupat	-	-	-	-	-	-	-	-	-	-	Inspector de specialitate	S	II/4
59	Ocupat	-	-	-	-	-	-	-	-	-	-	Inspector de specialitate	S	II/5
60	Ocupat	-	-	-	-	-	-	-	-	-	-	Şofer	M	I/5
61	Ocupat	-	-	-	-	-	-	-	-	-	-	Şofer	M	I/5
62	Vacant	-	-	-	-	-	-	-	-	-	-	Şofer	M	I/5
63	Ocupat	-	-	-	-	-	-	-	-	-	-	Şofer	M	I/2
64	Ocupat	-	-	-	-	-	-	-	-	-	-	Şofer	M	I/3
65	Ocupat	-	-	-	-	-	-	-	-	-	-	Şofer	M	I/3
66	Ocupat	-	-	-	-	-	-	-	-	-	-	Portar	M	-/5
67	Ocupat	-	-	-	-	-	-	-	-	-	-	Portar	M	-/4
68	Ocupat	-	-	-	-	-	-	-	-	-	-	Portar	M	-/5
69	Ocupat	-	-	-	-	-	-	-	-	-	-	Portar	M	-/5
70	Ocupat	-	-	-	-	-	-	-	-	-	-	Portar	M	-/5
71	Ocupat	-	-	-	-	-	-	-	-	-	-	Muncitor calific. telefonist	M	III /4 II/4*
72	Ocupat	-	-	-	-	-	-	-	-	-	-	Muncitor calific. electrician	M	II /5 I/5*

73	Ocupat	-	-	-	-	-	-	-	-	-	-	-	Îngrijitor	M	- /5
74	Ocupat	-	-	-	-	-	-	-	-	-	-	-	Îngrijitor	M	- /5
75	Ocupat	-	-	-	-	-	-	-	-	-	-	-	Îngrijitor	M	- /5
76	Ocupat	-	-	-	-	-	-	-	-	-	-	-	Îngrijitor	M	- /5
DIRECȚIA BUGET - FINANȚE															
77	Ocupat	-	Director exec	II/S/1	S	I	-	-	-	5	-	-	-	-	-
SERVICIUL FINANCIAR, CONTABILITATE, BUGET, IMPOZITE, TAXE															
78	Ocupat	-	Șef serviciu	II/S/1	S	I	-	-	-	5	-	-	-	-	-
79	Vacant	-	-	Consilier	S	I	-	Superior	-	5	-	-	-	-	-
80	Ocupat	-	-	Consilier	S	I	-	Superior	-	5	-	-	-	-	-
81	Ocupat	-	-	Consilier	S	I	-	Superior	-	5	-	-	-	-	-
82	Ocupat	-	-	Consilier	S	I	-	Principal	-	3	-	-	-	-	-
83	Ocupat	-	-	Inspector	S	I	-	Principal	-	5	-	-	-	-	-
84	Ocupat	-	-	Consilier	S	I	-	Asistent	-	3	-	-	-	-	-
85	Ocupat	-	-	Consilier	S	I	-	Asistent/ Principal*	-	2	-	-	-	-	-
86	Vacant	-	-	Expert	S	I	-	Asistent	-	4	-	-	-	-	-
87	Ocupat	-	-	Referent	M	III/I*	-	Superior/ Asistent*	-	4	-	-	-	-	-
88	Vacant	-	-	Referent	M	III	-	Superior	-	5	-	-	-	-	-
89	Vacant	-	-	Referent	M	III	-	Superior	-	5	-	-	-	-	-
SERVICIUL ORGANIZARE, SALARIZARE, RESURSE UMANE															
90	Ocupat	-	Șef serviciu	II/S/1	S	I	-	-	-	5	-	-	-	-	-
91	Ocupat	-	-	Consilier	S	I	-	Superior	-	5	-	-	-	-	-
92	Ocupat	-	-	Consilier	S	I	-	Superior	-	5	-	-	-	-	-
93	Ocupat	-	-	Consilier	S	I	-	Superior	-	3	-	-	-	-	-
94	Ocupat	-	-	Inspector	S	I	-	Principal	-	3	-	-	-	-	-
95	Ocupat	-	-	Inspector	S	I	-	Asistent/ Principal*	-	5	-	-	-	-	-
96	Ocupat	-	-	Inspector	S	I	-	Asistent/ Principal*	-	2	-	-	-	-	-
97	Ocupat	-	-	Inspector	S	I	-	Principal	-	5	-	-	-	-	-
98	Ocupat	-	-	-	-	-	-	-	-	-	-	-	Inspector de specialitate	S	II/4
COMPARTIMENTUL INFORMATICA															
99	Ocupat	-	-	Consilier	S	I	-	Superior	-	5	-	-	-	-	-
100	Ocupat	-	-	Consilier	S	I	-	Superior	-	5	-	-	-	-	-
101	Ocupat	-	-	Consilier	S	I	-	Superior	-	5	-	-	-	-	-
102	Vacant	-	-	Consilier	S	I	-	Debutant	-	2	-	-	-	-	-

DIRECȚIA INVESTIȚII ȘI ACHIZIȚII PUBLICE

103	Ocupat	-	Director exec	II/S/1	S	I	-	5	-	-
SERVICIUL ACHIZIȚII PUBLICE										
104	Ocupat	-	Șef serviciu	II/S/1	S	I	-	5	-	-
105	Ocupat	-	-	Consilier	S	I	Superior	5	-	-
106	Ocupat	-	-	Consilier	S	I	Superior	4	-	-
107	Ocupat	-	-	Consilier	S	I	Superior	4	-	-
108	Vacant	-	-	Consilier	S	I	Superior	5	-	-
109	Vacant	-	-	Inspector	S	I	Superior	5	-	-
110	Ocupat	-	-	Consilier juridic	S	I	Principal/ Superior*	2	-	-
111	Ocupat	-	-	Inspector	S	I	Principal	5	-	-
112	Vacant	-	-	Expert	S	I	Principal	5	-	-

SERVICIUL INVESTIȚII

113	Vacant	-	Șef serviciu	II/S/1	S	I	-	5	-	-
115	Ocupat	-	-	Consilier	S	I	Superior	5	-	-
116	Ocupat	-	-	Consilier	S	I	Superior	5	-	-
117	Ocupat	-	-	Consilier	S	I	Superior	5	-	-
119	Ocupat	-	-	Consilier	S	I	Superior	4	-	-
118	Ocupat	-	-	Consilier	S	I	Superior	5	-	-
119	Vacant	-	-	Consilier	S	I	Superior	5	-	-
120	Ocupat	-	-	Consilier	S	I	Asistent/ Principal*	5	-	-

DIRECȚIA SERVICII PUBLICE

121	Ocupat	-	Director exec	II/S/1	S	I	-	5	-	-
-----	--------	---	---------------	--------	---	---	---	---	---	---

UNITATEA JUDEȚEANĂ DE MONITORIZARE A SERVICIILOR COMUNITARE DE UTILITĂȚI PUBLICE

122	Vacant	-	-	Consilier	S	I	Superior	5	-	-
123	Ocupat	-	-	Expert	S	I	Principal	2	-	-
124	Vacant	-	-	Expert	S	I	Debutant	1	-	-
125	Ocupat	-	-	Referent spec. SSD	SSD	II	Superior	3	-	-
126	Ocupat	-	-	-	-	-	Inspector de specialitate	-	-	S IA/5

UNITATEA DE IMPLEMENTAREA A PROIECTULUI (UIP) „Sistem integrat de management al deșeurilor în județul Botoșani”

127	Ocupat	-	-	Inspector	S	I	Superior	4	-	-
128	Ocupat	-	-	Inspector	S	I	Principal	5	-	-
129	Vacant	-	-	Inspector	S	I	Principal	5	-	-
130	Vacant	-	-	Consilier jur.	S	I	Principal	5	-	-
131	Ocupat	-	-	Inspector	S	I	Asistent	1	-	-

132	Ocupat	-	-	Inspector	S	I	Asistent	2	-	-	-
133	Vacant	-	-	-	-	-	-	-	-	Inspector de specialitate	S IA/5
134	Vacant	-	-	-	-	-	-	-	-	Inspector de specialitate	S IA/5
AUTORITATEA JUDEȚEANĂ DE TRANSPORT											
135	Ocupat	-	-	Consilier	S	I	Superior	5	-	-	-
136	Ocupat	-	-	Consilier	S	I	Superior	5	-	-	-
ARHITECT ȘEF											
137	Ocupat	-	Arhitect șef	II/S/1	S	I	-	5	-	-	-
COMPARTIMENTUL COMISIE TEHNICĂ											
138	Ocupat	-	-	Consilier	S	I	Principal	2	-	-	-
139	Ocupat	-	-	Inspector	S	I	Superior	3	-	-	-
SERVICIUL URBANISM, AMENAJAREA TERITORIULUI											
140	Ocupat	-	Șef serviciu	II/S/1	S	I	-	5	-	-	-
141	Ocupat	-	-	Consilier	S	I	Superior	5	-	-	-
142	Ocupat	-	-	Consilier	S	I	Superior	5	-	-	-
143	Ocupat	-	-	Consilier	S	I	Superior	3	-	-	-
144	Ocupat	-	-	Inspector	S	I	Principal/ Superior*	5	-	-	-
145	Ocupat	-	-	Inspector	S	I	Principal	2	-	-	-
146	Ocupat	-	-	Referent	M	III	Superior	5	-	-	-
147	Ocupat	-	-	Referent	M	III	Superior	5	-	-	-
148	Vacant	-	-	Referent	M	III	Superior	5	-	-	-

* În condițiile aplicării art.26(S) din Legea-cadru nr.284/2010 și art.65/68 din Legea nr.188/1999.

RECAPITULAȚIE:

Nr. total de posturi – unitate, d.c.

Nr. funcții de demnitate publică

Nr. total funcții publice, din care:

- nr. total funcții publice de conducere

- nr. total funcții publice de execuție

Nr. total funcții contractuale, din care:

- nr. total funcții contractuale de conducere

- nr. total funcții contractuale de execuție

148, d.c. ocupate / vacante 119 / 29

3, d.c. ocupate / vacante 3 / -

110, d.c. ocupate / vacante 87 / 23

14, d.c. ocupate / vacante 13 / 1

96, d.c. ocupate / vacante 74 / 22

35, d.c. ocupate / vacante 29 / 6

1, d.c. ocupate / vacante - / 1

34, d.c. ocupate / vacante 29 / 5

PREȘEDINTE,
Mihai Țăbuleac



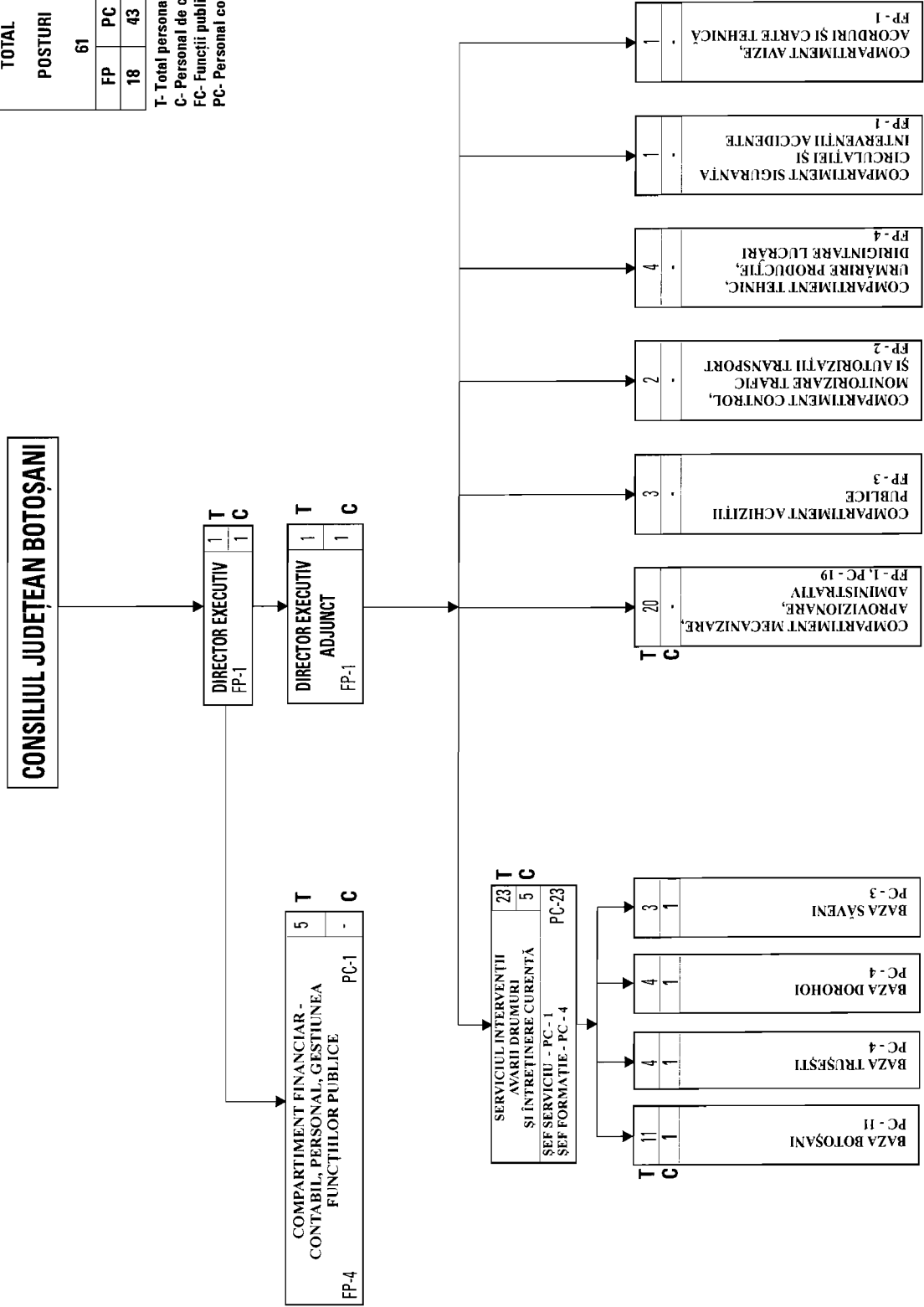
CONTRASEMNEAZĂ,
Secretar al Județului,
Marcel - Stelică Bejenariu



**ORGANIGRAMA
DIRECȚIEI JUDEȚENE DE DRUMURI ȘI PODURI BOTOȘANI**

TOTAL POSTURI		din care:		DE EXECUTIE	
		DE CONDUCERE		DE CONDUCERE	
FP	PC	FP	PC	FP	PC
18	43	2	5	16	38
61		7		54	

T- Total personal
C- Personal de conducere
FC- Funcții publice
PC- Personal contractual



Președinte,
Mihai Tâbuleac



Contrasemnează,
Secretar al Județului,
Marcel-Stelică Bejenariu



STATUL DE FUNCȚII

al Direcției Județene de Drumuri și Poduri Botoșani

Nr. Crt.	Structura/ Ocupat/ Vacant	Funcția publică		Nivelul studiilor	Clasa	Gradul profesional	Gadație	Funcția contractuală		Nivelul studiilor	Treapta/ grad/ gradajic
		De conducere	De execuție/ nivel de salarizare *					De conducere	De execuție		
CONDUCERE											
1	Ocupat	Director executiv	II/S/1	S	I	-	4	-	-	-	-
2	Ocupat	Director executiv adj.	II/S/1	S	I	-	3	-	-	-	-
COMPARTIMENTUL FINANCIAR, CONTABIL, PERSONAL, GESTIUNEA FUNCȚIILOR PUBLICE											
3	Ocupat	-	Consilier	S	I	Superior	5	-	-	-	-
4	Ocupat	-	Consilier	S	I	Superior	5	-	-	-	-
5	Ocupat	-	Consilier	S	I	Superior	3	-	-	-	-
6	Vacant	-	Consilier	S	I	Asistent	5	-	-	-	-
7	Ocupat	-	-	-	-	-	-	-	-	Casier- magaziner	M - / 2
SERVICIUL INTERVENȚII, AVARII DRUMURI ȘI ÎNTREȚINERE CURENȚĂ											
8	Ocupat	-	-	-	-	-	-	-	Șef serviciu	-	S II/IA/ 2
BAZA BOTOȘANI											
9	Ocupat	-	-	-	-	-	-	-	Șef formație	-	Șc.prof II/I/5
10	Ocupat	-	-	-	-	-	-	-	-	Muncitor calific	Șc.prof I/5
11	Ocupat	-	-	-	-	-	-	-	-	Muncitor calific	Șc.prof I/5
12	Ocupat	-	-	-	-	-	-	-	-	Muncitor calific	Șc.prof I/5
13	Ocupat	-	-	-	-	-	-	-	-	Muncitor calific	Șc.prof I/5
14	Ocupat	-	-	-	-	-	-	-	-	Muncitor calific	Șc.prof I/5
15	Ocupat	-	-	-	-	-	-	-	-	Muncitor calific	Șc.prof I/5
16	Ocupat	-	-	-	-	-	-	-	-	Muncitor calific	Șc.prof I/5
17	Ocupat	-	-	-	-	-	-	-	-	Muncitor calific	Șc.prof II/3

18	Vacant	-	-	-	-	-	-	-	-	Muncitor calific	Şc.prof	I/5
19	Vacant	-	-	-	-	-	-	-	-	Muncitor calific	Şc.prof	I/5
BAZA TRUŞEŞTI												
20	Ocupat	-	-	-	-	-	-	-	-	Şef formație	Şc.prof	II/I/5
21	Ocupat	-	-	-	-	-	-	-	-	Muncitor calific	Şc.prof	I/5
22	Ocupat	-	-	-	-	-	-	-	-	Muncitor calific	Şc.prof	I/5
23	Vacant	-	-	-	-	-	-	-	-	Muncitor calific	Şc.prof	II/5
BAZA DOROHOI												
24	Ocupat	-	-	-	-	-	-	-	-	Şef formație	Şc.prof	II/I/3
25	Ocupat	-	-	-	-	-	-	-	-	Muncitor calific	Şc.prof	I/5
26	Ocupat	-	-	-	-	-	-	-	-	Muncitor calific	Şc.prof	II/5
27	Vacant	-	-	-	-	-	-	-	-	Muncitor calific	Şc.prof	II/5
BAZA SĂVENI												
28	Ocupat	-	-	-	-	-	-	-	-	Şef formație	Şc.prof	II/I/4
29	Ocupat	-	-	-	-	-	-	-	-	Muncitor calific	Şc.prof	I/5
30	Ocupat	-	-	-	-	-	-	-	-	Muncitor necalif.	Şc.prof	I/2
COMPARTIMENTUL MECANIZARE, APROVIZIONARE, ADMINISTRATIV												
31	Ocupat	-	-	-	-	-	-	-	-	Consilier Superior	-	-
32	Ocupat	-	-	-	-	-	-	-	-	Funcționar Arhivar	M	- / 3
33	Ocupat	-	-	-	-	-	-	-	-	Şofer	Şc.prof	I/5
34	Ocupat	-	-	-	-	-	-	-	-	Şofer	Şc.prof	I/5
35	Ocupat	-	-	-	-	-	-	-	-	Şofer	Şc.prof	I/5
36	Ocupat	-	-	-	-	-	-	-	-	Şofer	Şc.prof	I/5
37	Ocupat	-	-	-	-	-	-	-	-	Şofer	Şc.prof	I/5
38	Vacant	-	-	-	-	-	-	-	-	Şofer	Şc.prof	I/5
39	Vacant	-	-	-	-	-	-	-	-	Şofer	Şc.prof	I/5
40	Ocupat	-	-	-	-	-	-	-	-	Şofer	Şc.prof	I/3
41	Ocupat	-	-	-	-	-	-	-	-	Paznic	Şc.prof	-/5
42	Ocupat	-	-	-	-	-	-	-	-	Îngrijitor	Şc.prof	-/5
43	Ocupat	-	-	-	-	-	-	-	-	Muncitor calific.	Şc.prof	I/5
44	Ocupat	-	-	-	-	-	-	-	-	Muncitor calific.	Şc.prof	I/5
45	Vacant	-	-	-	-	-	-	-	-	Muncitor calific.	Şc.prof	I/5
46	Vacant	-	-	-	-	-	-	-	-	Muncitor calific.	Şc.prof	I/5

47	Vacant	-	-	-	-	-	-	-	-	-	Muncitor calif.	Şc.prof	I/5
48	Ocupat	-	-	-	-	-	-	-	-	-	Muncitor calif.	Şc.prof	II/5
49	Ocupat	-	-	-	-	-	-	-	-	-	Muncitor calif.	Şc.prof	III/5
50	Ocupat	-	-	-	-	-	-	-	-	-	Muncitor calif.	Şc.prof	III/5
COMPARTIMENTUL ACHIZIȚII PUBLICE													
51	Ocupat	-	Consilier	S	I	Superior	5	-	-	-	-	-	-
52	Ocupat	-	Consilier	S	I	Asistent	3	-	-	-	-	-	-
53	Vacant	-	Inspector	S	I	Asistent	5	-	-	-	-	-	-
COMPARTIMENTUL CONTROL, MONITORIZARE TRAFIC ŞI AUTORIZAȚII TRANSPORT													
54	Ocupat	-	Consilier	S	I	Superior	5	-	-	-	-	-	-
55	Ocupat	-	Consilier	S	I	Superior	3	-	-	-	-	-	-
COMPARTIMENTUL TEHNIC, URMĂRIREA PRODUCȚIEI, DIRIGINTARE LUCRĂRI													
56	Ocupat	-	Consilier	S	I	Superior	5	-	-	-	-	-	-
57	Ocupat	-	Consilier	S	I	Superior	4	-	-	-	-	-	-
58	Ocupat	-	Consilier	S	I	Principal	4	-	-	-	-	-	-
59	Ocupat	-	Referent de specialitate	SSD	II	Superior	5	-	-	-	-	-	-
COMPARTIMENTUL SIGURANȚA CIRCULAȚIEI ŞI INTERVENȚII ACCIDENTE													
60	Vacant	-	Consilier	S	I	Principal	5	-	-	-	-	-	-
COMPARTIMENTUL AVIZE, ACORDURI ŞI CARTE TEHNICĂ													
61	Vacant	-	Consilier	S	I	Superior	5	-	-	-	-	-	-

NR. TOTAL POSTURI ÎN INSTITUȚIE

NR. TOTAL FUNCȚII PUBLICE, DIN CARE:

NR. TOTAL FUNCȚII PUBLICE DE CONDUCERE

NR. TOTAL FUNCȚII PUBLICE DE EXECUȚIE

NR. TOTAL FUNCȚII CONTRACTUALE, DIN CARE:

NR. TOTAL FUNCȚII CONTRACTUALE DE CONDUCERE

NR. TOTAL FUNCȚII CONTRACTUALE DE EXECUȚIE

61, din care : ocupate – 48 / vacante - 13

18 din care : ocupate – 14 / vacante - 4

2, din care : ocupate – 2/ vacante -

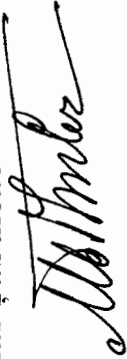
16, din care : ocupate – 12 / vacante - 4

43, din care : ocupate – 34 / vacante - 9

5, din care : ocupate – 5 / vacante -

38, din care : ocupate – 29 / vacante - 9

PREȘEDINTE,
Mihai Țăbuleac



CONTRASEMNEAZĂ,
Secretar al Județului,
Marcel – Steliță Bejenariu



ORGANIGRAMA

SERVICIULUI PUBLIC COMUNITAR DE EVIDENȚĂ A PERSOANELOR AL JUDEȚULUI BOTOȘANI

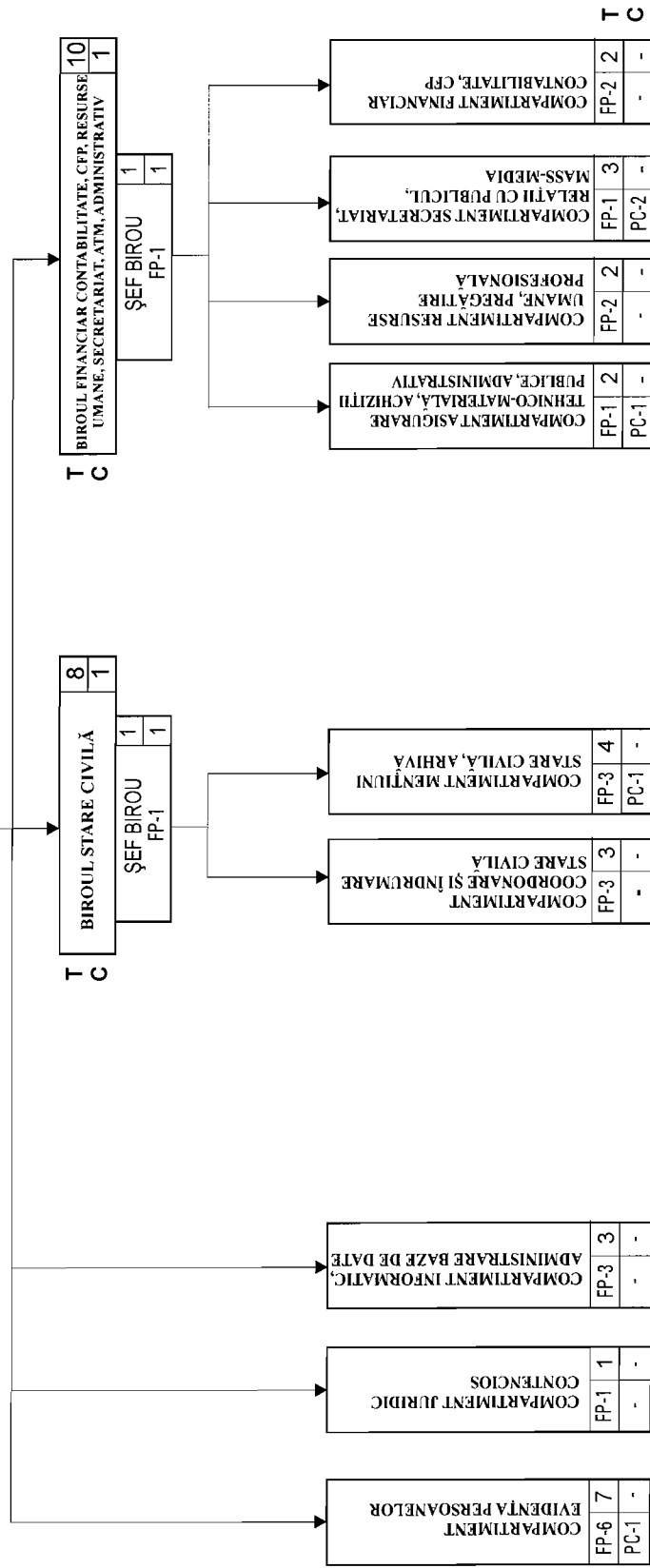
Legendă

- T - Total personal
- C - Funcții de conducere
- FP - Funcții publice
- PC - Personal contractual

TOTAL POSTURI 30		din care:		DE	
FP	PC	FP	PC	FP	PC
25	5	3	-	22	5

CONSILIUL JUDEȚEAN BOTOȘANI

ȘEF SERVICIU
FP-1 1



Președinte,
Mihai Tâbuleac

Contrasemnează,
Secretar al Județului,
Marcel-Steliță Bejenariu

STATUL DE FUNCȚII
al Serviciului Public Comunitar de Evidență a Persoanelor al Județului Botoșani

Nr. Crt.	Structura/ Ocupat/ Vacant	Funcția publică		Nivelul studii	Clasa	Gradul profesional	Gadație	Funcția contractuală		Nivelul Studii	Treapta/ grad/ gradație
		De conducere	De execuție/ nivel de salarizare *					De conducere	De execuție		
CONDUCERE											
1	Ocupat	Șef serviciu	II/S/1	S	I	-	4	-	-	-	-
COMPARTIMENTUL EVIDENȚA PERSOANELOR											
2	Ocupat	-	Consilier	S	I	Superior	5	-	-	-	-
3	Ocupat	-	Inspector	S	I	Principal	2	-	-	-	-
4	Ocupat	-	Inspector	S	I	Asistent	1	-	-	-	-
5	Ocupat	-	Consilier	S	I	Asistent	4	-	-	-	-
6	Ocupat	-	Referent	M	III	Asistent	5	-	-	-	-
7	Ocupat	-	Referent	M	III	Asistent	5	-	-	-	-
8	Ocupat	-	-	-	-	-	-	-	-	Consilier	IA/4
COMPARTIMENTUL JURIDIC, CONTENCIOS											
9	Ocupat	-	Consilier juridic	S	I	Superior	4	-	-	-	-
COMPARTIMENTUL INFORMATIC, ADMINISTRARE BAZE DE DATE											
10	Ocupat	-	Consilier	S	I	Superior	5	-	-	-	-
11	Ocupat	-	Inspector	S	I	Principal	4	-	-	-	-
12	Ocupat	-	Consilier	S	I	Asistent	3	-	-	-	-
BIROUL STARE CIVILĂ											
13	Ocupat	Șef birou	II/S/1	S	I	-	4	-	-	-	-
COMPARTIMENTUL COORDONARE ȘI ÎNDRUMARE STARE CIVILĂ											
14	Ocupat	-	Consilier	S	I	Superior	5	-	-	-	-
15	Ocupat	-	Consilier	S	I	Principal	4	-	-	-	-
16	Vacant	-	Consilier	S	I	Principal	2	-	-	-	-

COMPARTIMENTUL MENȚIUNI STARE CIVILĂ, ARHIVĂ									
17	Ocupat	-	Consilier	S	I	Principal	4	-	-
18	Ocupat	-	Referent de specialitate	SSD	II	Superior	5	-	-
19	Ocupat	-	Consilier	S	I	Asistent	5	-	-
20	Ocupat	-	-	-	-	-	-	Consilier	S II/5
BIROUL FINANCIAR CONTABILITATE, C.F.P., RESURSE UMANE, SECRETARIAT, A.T.M., ADMINISTRATIV									
21	Ocupat	Şef birou	II/S/1	S	I	-	3	-	-
COMPARTIMENTUL ASIGURARE TEHNICO-MATERIALĂ, ACHIZIȚII PUBLICE, ADMINISTRATIV									
22	Vacant	-	Consilier	S	I	Debutant	-	-	-
23	Ocupat	-	-	-	-	-	-	Consilier	S IA/5
COMPARTIMENTUL RESURSE UMANE, PREGĂTIRE PROFESIONALĂ									
24	Ocupat	-	Consilier	S	I	Superior	5	-	-
25	Ocupat	-	Inspector	S	I	Principal	2	-	-
COMPARTIMENTUL SECRETARIAT, RELAȚII CU PUBLICUL, MASS-MEDIA									
26	Ocupat	-	Consilier	S	I	Asistent	5	-	-
27	Ocupat	-	-	-	-	-	-	Consilier	S IA/4
28	Ocupat	-	-	-	-	-	-	Funcționar	M - / 5
COMPARTIMENTUL FINANCIAR, CONTABILITATE, C.F.P.									
29	Ocupat	-	Consilier	S	I	Asistent	4	-	-
30	Ocupat	-	Consilier	S	I	Asistent	3	-	-

NR. TOTAL POSTURI ÎN INSTITUȚIE

NR. TOTAL FUNCȚII PUBLICE, DIN CARE:

NR. TOTAL FUNCȚII PUBLICE DE CONDUCERE

NR. TOTAL FUNCȚII PUBLICE DE EXECUȚIE

NR. TOTAL FUNCȚII CONTRACTUALE, DIN CARE:

NR. TOTAL FUNCȚII CONTRACTUALE DE CONDUCERE

NR. TOTAL FUNCȚII CONTRACTUALE DE EXECUȚIE

30, din care : ocupate – 28 / vacante - 2

25, din care : ocupate – 23 / vacante - 2

3, din care : ocupate – 3 / vacante -

22, din care : ocupate – 20 / vacante - 2

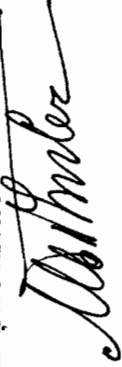
5, din care : ocupate – 5 / vacante -

-, din care : ocupate – / vacante -

5, din care : ocupate – 5 / vacante -

PREȘEDINTE,

Mihai Țăbuleac



CONTRASEMNEAZĂ,

Secretar al Județului,

Marcel – Stefcă Bejenariu



ORGANIGRAMA CAMEREI AGRICOLE JUDEȚENE BOTOȘANI

**CONSILIUL JUDEȚEAN
BOTOȘANI**

DIRECTOR
EXECUTIV

1	1
---	---

COMPARTIMENT BUGET,
FINANȚE, CONTABILITATE,
VENITURI PROPRII, RESURSE UMANE,
INSTRUIRE PROFESIONALĂ,
COMUNICARE ȘI RELATII CU PUBLICUL

	4	T	C
FP-4	-		

COMPARTIMENTUL ELABORARE,
IMPLEMENTARE ȘI EVALUARE
PROIECTE

	5	T	C
FP-5	-		

DIRECTOR
EXECUTIV
ADJUNCT

1	1
---	---

COMPARTIMENTUL JURIDIC,
EXTENSIE, CONSULTANȚĂ
PROMOVARE FORME ASOCIATIVE

	3	T	C
FP-3	-		

CENTRE LOCALE

	-2	- TRUȘEȘTI	-1		
- BOTOȘANI		- DARABANI		-1	FP-9
- DOROHOI		- BUCECEA		-1	
- FLĂMÂNZI		- ȘTEFĂNEȘTI		-1	
- SĂVENI					-

TOTAL POSTURI 23		din care:			
		DE CONDUCERE 2		DE EXECUȚIE 21	
FP	PC	FP	PC	FP	PC
23	-	2	-	21	-

LEGENDĂ:
T - Total posturi
C - Posturi de conducere
FP - Funcții publice
PC - Personal contractual

**Președinte,
Mihai Țăbuleac**



**Contrasemnează,
Secretar al Județului,
Marcel-Steiță Bejenariu**



STATUL DE FUNCȚII
al Camerei Agricole Județene Botoșani

Nr. crt.	Structura/ Ocupat/ Vacant	Funcția publică		Nivelul studiilor	Clasa	Gradul profesional	Gradul de gradatie	Funcția contractuală		Nivelul studiilor	Treapta/ grad/ gradatie
		De conducere	De execuție/salarizare *					De conducere	De execuție		
CONDUCERE											
1	Ocupat	Director executiv	I/S/1	S	I	-	2	-	-	-	-
2	Ocupat	Director executiv adjunct	I/S/1	S	I	-	5	-	-	-	-
COMPARTIMENTUL BUGET, FINANȚE, CONTABILITATE, VENITURI PROPRIL, RESURSE UMANE, INSTRUIRE PROFESIONALĂ, COMUNICARE ȘI RELAȚII CU PUBLICUL											
3	Ocupat	-	Consilier	S	I	Superior	5	-	-	-	-
4	Ocupat	-	Referent	M	III	Superior	5	-	-	-	-
5	Ocupat	-	Referent	M	III	Asistent	2	-	-	-	-
6	Vacant	-	Consilier	S	I	Superior	5	-	-	-	-
COMPARTIMENTUL ELABORARE, IMPLEMENTARE ȘI EVALUARE PROIECTE											
7	Ocupat	-	Consilier	S	I	Superior	5	-	-	-	-
8	Ocupat	-	Consilier	S	I	Superior	5	-	-	-	-
9	Ocupat	-	Consilier	S	I	Superior	5	-	-	-	-
10	Ocupat	-	Consilier	S	I	Superior	5	-	-	-	-
11	Ocupat	-	Consilier	S	I	Superior	5	-	-	-	-
COMPARTIMENTUL JURIDIC, EXTENSIE, CONSULTANȚĂ ȘI PROMOVARE FORME ASOCIATIVE											
12	Ocupat	-	Consilier	S	I	Superior	5	-	-	-	-
13	Ocupat	-	Consilier	S	I	Superior	5	-	-	-	-
14	Vacant	-	Consilier	S	I	Asistent	5	-	-	-	-

CENTRE LOCALE										
15	Ocupat	-	Consilier	S	I	Superior	5	-	-	-
16	Ocupat	-	Consilier	S	I	Superior	5	-	-	-
17	Ocupat	-	Consilier	S	I	Superior	5	-	-	-
18	Ocupat	-	Consilier	S	I	Superior	5	-	-	-
19	Ocupat	-	Consilier	S	I	Superior	5	-	-	-
20	Ocupat	-	Consilier	S	I	Superior	5	-	-	-
21	Ocupat	-	Consilier	S	I	Superior	5	-	-	-
22	Ocupat	-	Consilier	S	I	Superior	3	-	-	-
23	Vacant	-	Consilier	S	I	Superior	5	-	-	-

NR. TOTAL POSTURI ÎN INSTITUȚIE

NR. TOTAL FUNCȚII PUBLICE, DIN CARE:

NR. TOTAL FUNCȚII PUBLICE DE CONDUCERE

NR. TOTAL FUNCȚII PUBLICE DE EXECUȚIE

NR. TOTAL FUNCȚII CONTRACTUALE

23, din care : ocupate – 20 / vacante - 3

23, din care : ocupate – 20 / vacante - 3

2, din care : ocupate – 2 / vacante -

21, din care : ocupate – 18 / vacante - 3

-

PREȘEDINTE,
Mihai Țăbuleac



CONTRASEMNEAZĂ,
Secretar al Județului,
Marcel - Steliță Bejenariu



Numărul de personal și fondul salariilor de bază
pentru Consiliul Județean Botoșani și unitățile aflate în
finanțarea Consiliului Județean Botoșani, pentru anul 2012

- mii lei -

Nr. crt.	Capitol bugetar	Unitatea	Nr. personal pentru anul 2012	Fond aferent salariilor de bază, pe anul 2012
1	Autorități publice 51	CONSILIUL JUDEȚEAN BOTOȘANI - conducere - 3 - aparat de specialitate - 145 - aparatul permanent de lucru - 1	149	2.492
2	Alte servicii publice 54	SERVICIUL PUBLIC COMUNITAR DE EVIDENȚĂ A PERSOANELOR AL JUDEȚULUI BOTOȘANI	30	432
3	Învățământ 65	CENTRUL ȘCOLAR PENTRU EDUCAȚIE INCLUZIVĂ BOTOȘANI	79,76	1.080
4		ȘCOALA DE ARTE ȘI MESERII „ION PILLAT DORHOI	119,38	1.743
5		CENTRUL JUDEȚEAN de RESURSE ȘI DE ASISTENȚĂ EDUCAȚIONALĂ	61	990
6	Sănătate 66	SPITALUL JUDEȚEAN DE URGENȚĂ „MAVROMATI” BOTOȘANI	2200	38.832
7		SANATORIUL DE NEUROPSIHIATRIE PODRIGA	92,5	1.492
8	Cultură 67	MUZEUL JUDEȚEAN BOTOȘANI	48,5	756
9		BIBLIOTECA JUDEȚEANĂ „MIHAI EMINESCU” BOTOȘANI	41	760
10		ORCHESTRA POPULARĂ „RAPSOZII BOTOȘANILOR”	36,5	664
11		ȘCOALA POPULARĂ DE ARTE ȘI MESERII BOTOȘANI	12	193
12		CENTRUL JUDEȚEAN PENTRU CONSERVAREA ȘI PROMOVAREA CULTURII TRADIȚIONALE BOTOȘANI	10,5	180
13		MEMORIALUL IFOTEȘTI „CENTRUL NAȚIONAL DE STUDII MIHAI EMINESCU”	40	454
14	Asigurări și asistență socială 66+68	DIRECȚIA GENERALĂ DE ASISTENȚĂ SOCIALĂ ȘI PROTECȚIA COPILULUI BOTOȘANI	1140,25	12.475
15		UNITATEA DE ASISTENȚĂ MEDICO-SOCIALĂ SULIȚA	38,5	394
16		UNITATEA DE ASISTENȚĂ MEDICO-SOCIALĂ SUHARĂU	20	230
17		UNITATEA de ASISTENȚĂ MEDICO-SOCIALĂ MIHĂILENI	19	179
18	Agricultură 83	CAMERA AGRICOLĂ JUDEȚEANĂ BOTOȘANI	23	562
19	Transporturi 84	DIRECȚIA JUDEȚEANĂ DE DRUMURI ȘI PODURI BOTOȘANI	61	669

PREȘEDINTE,
Mihai Țăbuleac



Contrasemnează,
SECRETAR AL JUDEȚULUI,
Marcel – Stelică Bejenariu

