

H O T Ă R Ă R E
**privind avizarea structurilor organizatorice ale unităților
sanitare publice de interes județean**

Consiliul Județean Botoșani, întrunit în ședința ordinară din data de 21.10. 2004

având în vedere Raportul de specialitate al Direcției Programe, Buget-Finanțe cuprinzând propuneri privind avizarea structurilor organizatorice ale unităților sanitare publice de interes județean,

analizând Expunerea de motive a Președintelui Consiliului Județean Botoșani,

văzând Rapoartele de avizare ale comisiilor:

- pentru administrația publică locală, juridică, apărarea ordinii publice, respectarea drepturilor și libertăților cetățenilor, relațiile cu aceștia și protecția socială;
- pentru activități științifice, învățământ, sănătate, cultură, pentru românii din exterior, activități sportive, de agrement și culte religioase;
- de studii, prognoze economico-sociale, buget, finanțe, administrarea domeniului public și privat al județului și agricultură;
- pentru servicii publice și comerț;

în conformitate cu prevederile art.104 alin (2) din Legea nr. 215/2001 și ale art.2 alin (2) din Ordonanța Guvernului nr. 70/2002 aprobată cu modificări și completări prin Legea nr. 99/2004, **în temeiul** art.109 din Legea administrației publice locale nr.215/2001

h o t ă r ă ș t e :

Art.1 Avizarea structurilor organizatorice ale următoarelor unități sanitare publice de interes județean, conform anexelor nr.1-6 care fac parte integrantă din prezenta hotărâre:

1. Spitalul Județean „Mavromati” Botoșani;
2. Spitalul de Obstetrică – Ginecologie Botoșani;
3. Spitalul de copii „Cuvioasa Paraschiva” Botoșani;
4. Spitalul de Psihiatrie Botoșani;
5. Sanatoriul de Pneumoftiziologie Guranda;
6. Sanatoriul de Neuropsihiatrie Podriga.

Art.2 Președintele Consiliului Județean Botoșani asigură aducerea la îndeplinire a prevederilor prezentei hotărâri prin direcțiile de specialitate din aparatul propriu și unitățile sanitare publice de interes județean nominalizate la art.1.

PREȘEDINTE,

Constanța Comăc

Contrasemnează,
SECRETARUL GENERAL AL JUDEȚULUI,

Nicolai Colesniuc

Botoșani,
21.10. 2004

Nr. 35

STRUCTURA ORGANIZATORICĂ
A SPITALULUI JUDEȚEAN "MAVROMATI"
772 Paturi TOTAL PERSONAL=1153

-SERVICIUL JUDEȚEAN DE
MEDICINĂ LEGALĂ
-LABORATOR DE TOXICOLOGIE
MED.-LEGALĂ PS=19
-CONSILIER JURIDIC
-AUDIT INTERN
-BIBLIOTECA MEDICALĂ PS=3

CONSILIUL DE
ADMINISTRAȚIE

COMITETUL DIRECTOR

DIRECTOR GENERAL PS=1

SERVICIUL RESURSE UMANE,
NORMARE, ORGANIZARE,
SALARIZARE PS=9

BIROU DE INFORMATICĂ SI
STATISTICĂ MEDICALĂ
PS=6

DIRECTOR GENERAL ADJ. MED. PS=1

DIRECTOR DE ÎNGRIJIRI PS=1

CONTABIL SEF PS=1

DIRECTOR ADMINISTRATIV PS=1

LEGENDA:
PS - PERSONAL
PT - PATURI
CAB. - CABINETE

PERSONAL MEDIU
SANITAR

PERSONAL
AUXILIAR SANITAR

SERVICIUL
FINANCIAR PS=12

SERVICIUL
CONTABILITATE
PS=12

SERVICIUL TEHNIC, AD-TIV,
APROVIZIONARE, TRANSPORT,
PAZĂ, P.S.I SI DESERVIRE PS=23

-DEPOZIT MATERIALE SANITARE
SI APARATURĂ MEDICALĂ PS=6
-MAGAZII MATERIALE SI ALIMENTE

FORMATIA DE ÎNTRETINERE PS=18
REPARATIILOR INSTALATIILOR TERMICE,
GAZE SI INSTALATIILOR SANITARE

FORMATIA DE ÎNTRETINERE,
REPARATIILOR CLĂDIRI SI INSTALATIILOR
ELECTRICE PS=15

-BLOC BUCĂTĂRIE - SEDIUL CENTRAL PS=28
-BLOC SPĂLĂTORIE - SEDIUL CENTRAL PS=28
-BLOC BUCĂTĂRIE - SECTII BOLI INF. SI DERMATO.
PS=18
-BLOC SPĂLĂTORIE - SECTII BOLI INF. SI DERMATO.
PS=18

-CENTRALA TERMICĂ-SEDIUL CENTRAL PS=10
-CENTRALA TERMICĂ-SECTII BOLI INF. SI DERMATO
PS=10

-STATIE OXIGEN MEDICAL
-STATIE HIDROFOARE
-CENTRALĂ TELEFONICĂ PS=12
-REGISTRATURĂ
-SECRETARIAT PS=3

SECTII SI COMPARTIMENTE CU
772 PATURI DE SPECIALITATE
PS=532

UNITATE DE PS=47
PRIMIRE URGENTE
CAMERE DE GARDĂ PS=3

PT 85
S. INTERNE I 10
C. ENDOCRINE 10
C. HEMATOLOGIE 10
C. NEFROLOGIE 5
S. INTERNE II 70
C. GASTROENTER. 10
S. DIABET ZAHARAT 25
S. CARDIOLOGIE 55
C. U.T.I.C. 10
S. CHIRUR. PLASTICĂ 25
S. UROLOGIE 40
S. CHIRURGIE GEN. 80
S. NEUROLOGIE 50

PT 45
S. ORTOPEDIE-TRAUM. 30
S. OFTALMOLOGIE 30
S. O.R.L. 25
S. A.T.I. 60
S. ONCOLOGIE MED. 10
C. RADIOTERAPIE 50
S. BOLI INFECT. ADULTI 45
S. BOLI INFECT. COPII 15
C. HIV/SIDA AD.+COPII 5
SPITALIZARE ZI HIV/SIDA 35
S. DERMATO-GENERICE 7
C. HEMODIALIZĂ

LABORATOARE
PS=72

- ANATOMIE PATOLOGICĂ
-CITOLOGIE
- EXPLORĂRI FUNCTIONALE
- ANALIZE MEDICALE
- RADIOLOGIE SI IMAGISTICĂ
MEDICALĂ
- RECUPERARE, MEDICINĂ
FIZICĂ SI BALNEOLOGIE
- STATISTICĂ MEDICALĂ

COMP. DE PREVENIRE SI
COMBATERE INFECTII
NOZOCOMIALE PS=9

STATIA DE HEMODIALIZĂ
7 APARATE PS=35

STATIE CENTRALĂ
STERILIZARE PS=9

CENTRUL JUDEȚEAN DE
DIABET

PUNCT DE TRANSFUZII PS=4

FARMACIA I SI 2 CU CIRCUIT
ÎNCHIS PS=18

BUCĂTĂRIE DIETETICĂ PS=4

COMPARTIMENTE
SPITALIZARE DF. 71

SEF AMBULATORIU DE
SPECIALITATE
PS=1

CABINETE MEDICALE DE
SPECIALITATE DIN
AMBULATORIU PS=118

CAB.
1
1
1
1
2
2
1
1
1
1
1
1
1
1
1
5

- ONCOLOGIE MED.
- DIABET
- BOLI INFECT. ADULTI
- BOLI INFECT. COPII
- HIV/SIDA
- MEDICINA MUNCII
- STOMATO. URGENTE
- INTERNE

MEDICI REZIDENTI
MEDICI STAGIARI
PS=25

CAB.
1
1
1
1
2
2
1
1
1
1
1
1
1
1
1
1

- CHIRURGIE
- UROLOGIE
- ORTOPEDIE
- CHIR. PLASTICĂ
- OBST. GINECOLOGIE
- NEUROLOGIE
- O.R.L.
- OFTALMOLOGIE
- CARDIOLOGIE
- PSIHIATRIE
- DERMATO.-VEN.
- ENDOCRINOLOGIE

ASISTENȚI MED. COMUNITARI
MEDIATORII SANITARI ROMI PS=21
MEDICINA SPORTIVA PS=6

- RECUPERARE, MEDICINĂ
FIZICĂ SI BALNEOLOGIE
- GERIATRIE
- NEFROLOGIE
- STATISTICĂ MEDICALĂ
- LAB. ANALIZE MEDICALE
- LAB. EXPL. FUNCTIONALE
- LAB. RADIOLOGIE-
IMAGISTICA
- LABORATOR RECUPERARE,
MEDICINA FIZICĂ SI
BALNEOLOGIE PS=44

MORGA PS=2
-SEDIUL CENTRAL
-SECTII BOLI INF.

COMPART.
SPITALIZARE
DE ZI
10 PATURI
COMPART.
DE
CONSILIERE
IN BOLI CU
TRANSMITERE
SEXUALA
PS=4

DIRECTOR GENERAL,
DR. RADU MALANCEA

CONTABIL SEF,
Ec. GHEORGHE DAMIAN

SEF SERVICIU R.U.N.O.S.,
STEFAN FIERARU



PREȘEDINȚE
CONSTANȚIN CONTACT

SECRETAR GENERAL AL JUD. BOTOȘANI
NICOLAI COLESNIUC

STRUCTURA ORGANIZATORICĂ A SPITALULUI DE
OBSTETRICĂ-GINECOLOGIE BOTOȘANI - 275 PATURI

CONSILIUL DE ADMINISTRAȚIE

COMITET DIRECTOR

COMPARTIMENT AUDIT INTERN-1

OFICIU JURIDIC-1

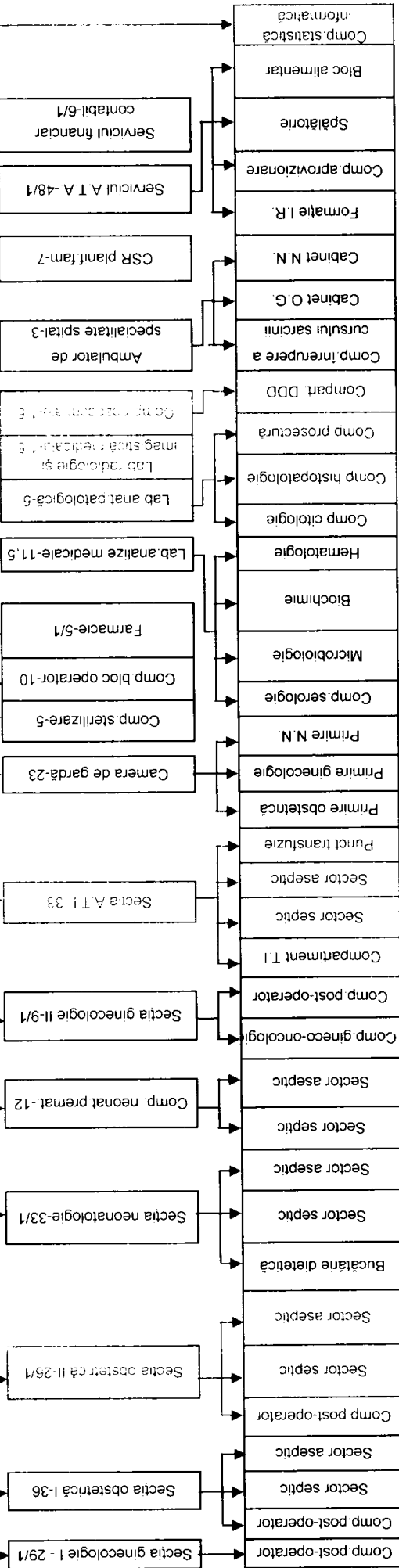
DIRECTOR GENERAL-1

SERVICIUL RĂNOS-5/1

DIRECTOR GENERAL ADJUNCT MEDICAL-1

DIRECTOR ADMINISTRATIV-1

CONTABIL ȘEF-1



TOTAL	din care	
POSTURI	de conducere	de executie
320.5	12	pers. aux.sanitar, tehnic, economic si administrativ din care muncitori 32
TOTAL-320.5	12	155

TOTAL 320.5
DIN CARE CONDUCERE 12

Șef serviciu R.U.N.O.S.,
SPATARIU PAUL

Director general,
DR. SZENTÉ LADISLAU

DIRECTIA DE SANATATE PUBLICA A JUDETULUI BOTOSANI
SPITALUL DE COPII BOTOSANI

ANEXA NR. 3la H.C.J. Nr. 35 / 21.10.2004

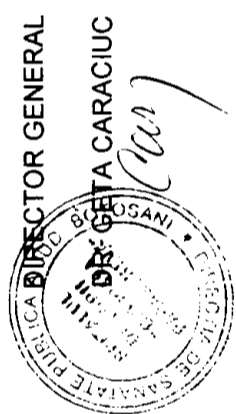
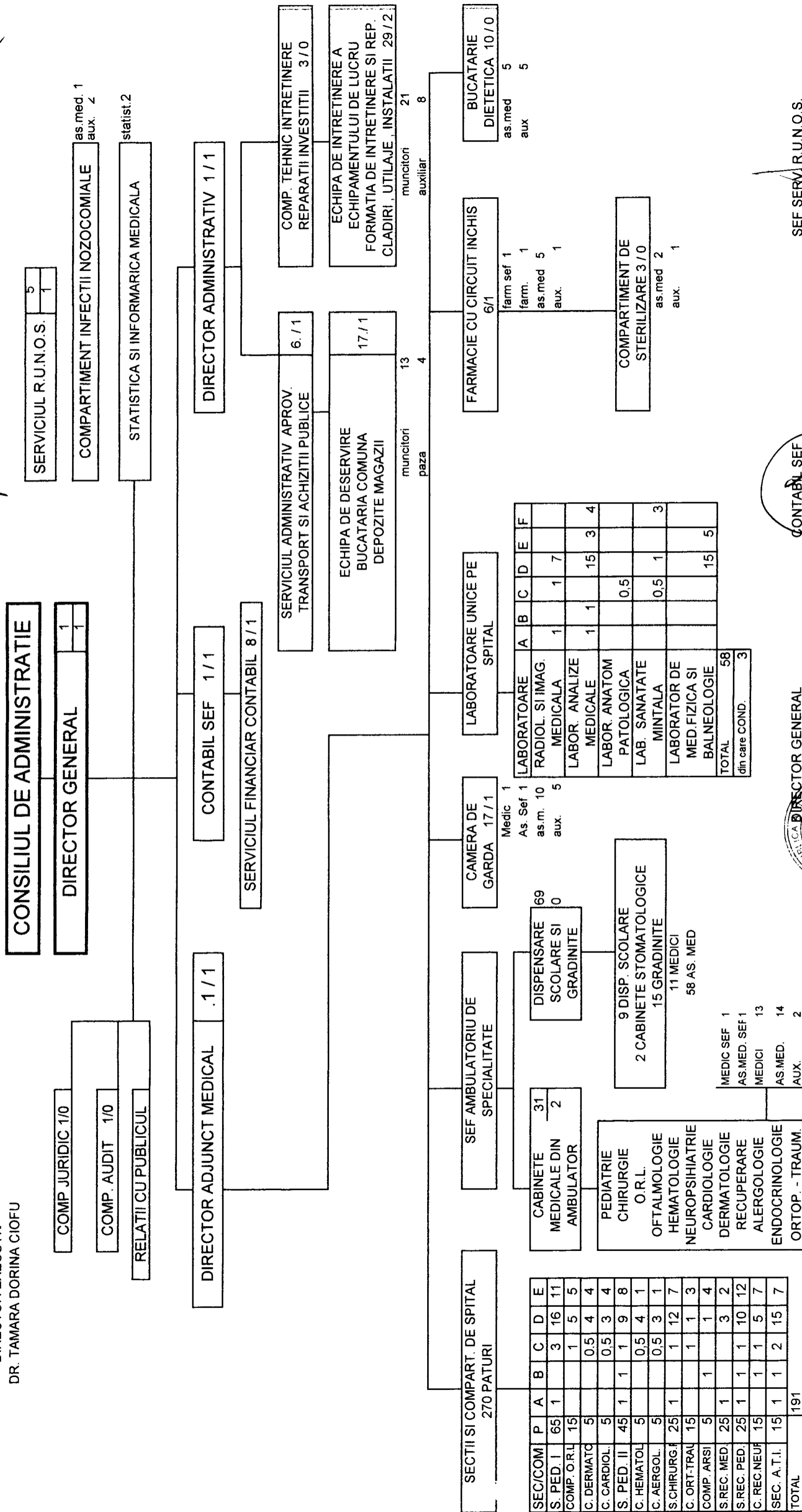
APROBAT ORDONATOR SECUNDAR DE CREDITE
DIRECTIA DE SANATATE PUBLICA BOTOSANI

DIRECTOR EXECUTIV
DR. TAMARA DORINA CIOFU

STRUCTURA ORGANIZATORICA
A SPITALULUI DE COPII BOTOSANI

PRESEDINTE
CONSTANTIN CANTAC

CONTRASEMNEAZA
SECRETAR GENERAL AL JUDETULUI
NICOLAI COLESNIUC



CONTABIL SEF
EC. CORNELIA CRETU

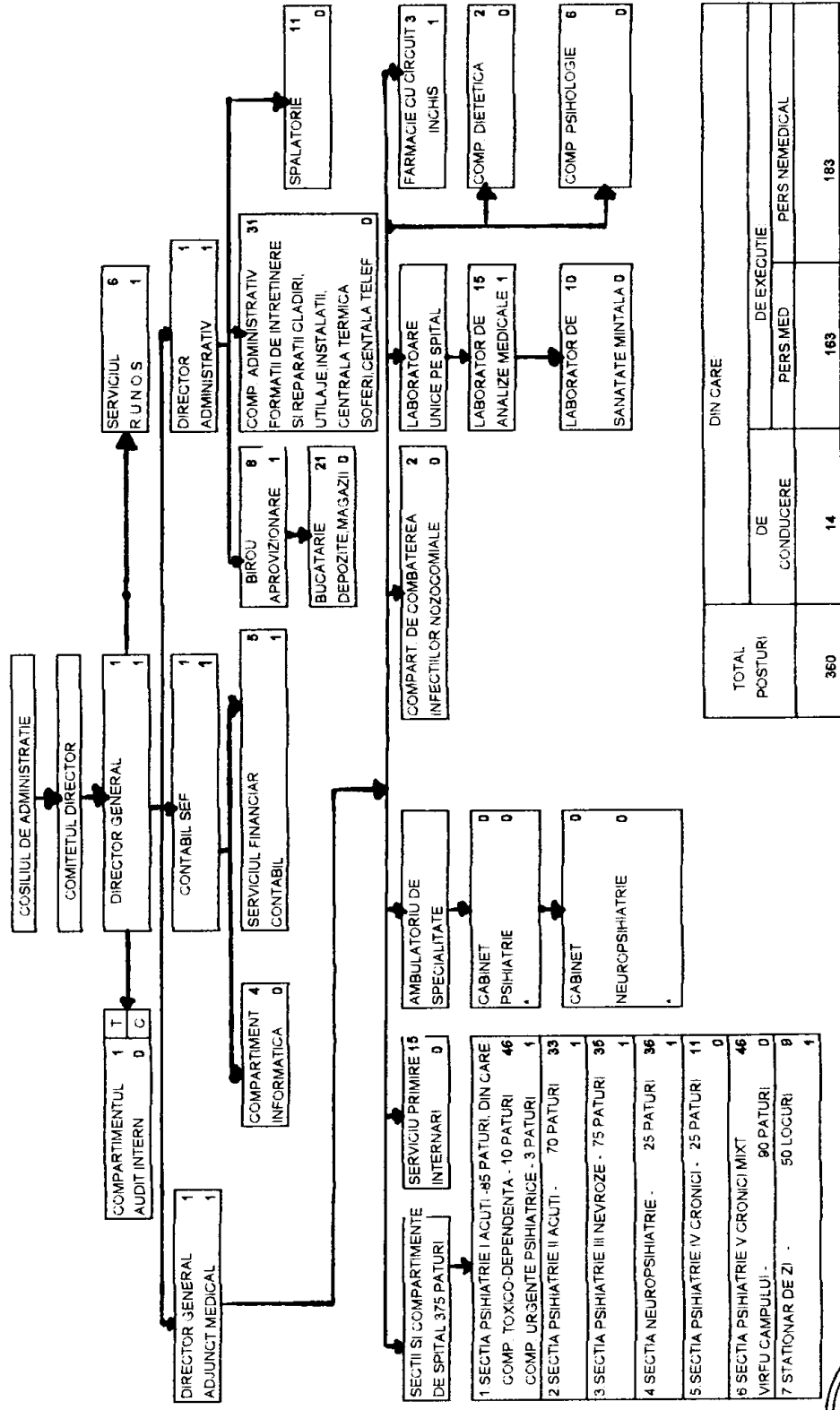
SEF SERV. R.U.N.O.S.
EC. IULIU DORIAN TUDOSE

TOTAL POSTURI	DE COND	DE EXEC	din care muncitori
464	28	436	38

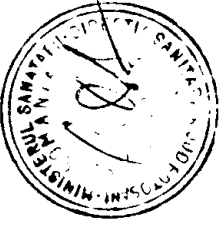
Presedinte
CONSTANTIN BONTAC

Secretarul general al Judetului
NICOLA COLESNIUC

STRUCTURA ORGANIZATORICA A SPITALULUI DE PSIHIATRIE
BOTOSANI



TOTAL POSTURI	DE CONDUCERE	DE EXECUTIE	PERS MEDICAL	PERS NEMEDICAL
360	14	163		183



DIRECTOR GENERAL
DR. NICOLAE VLAD

LEGENDA: T - Total personal
C - Personal de conducere

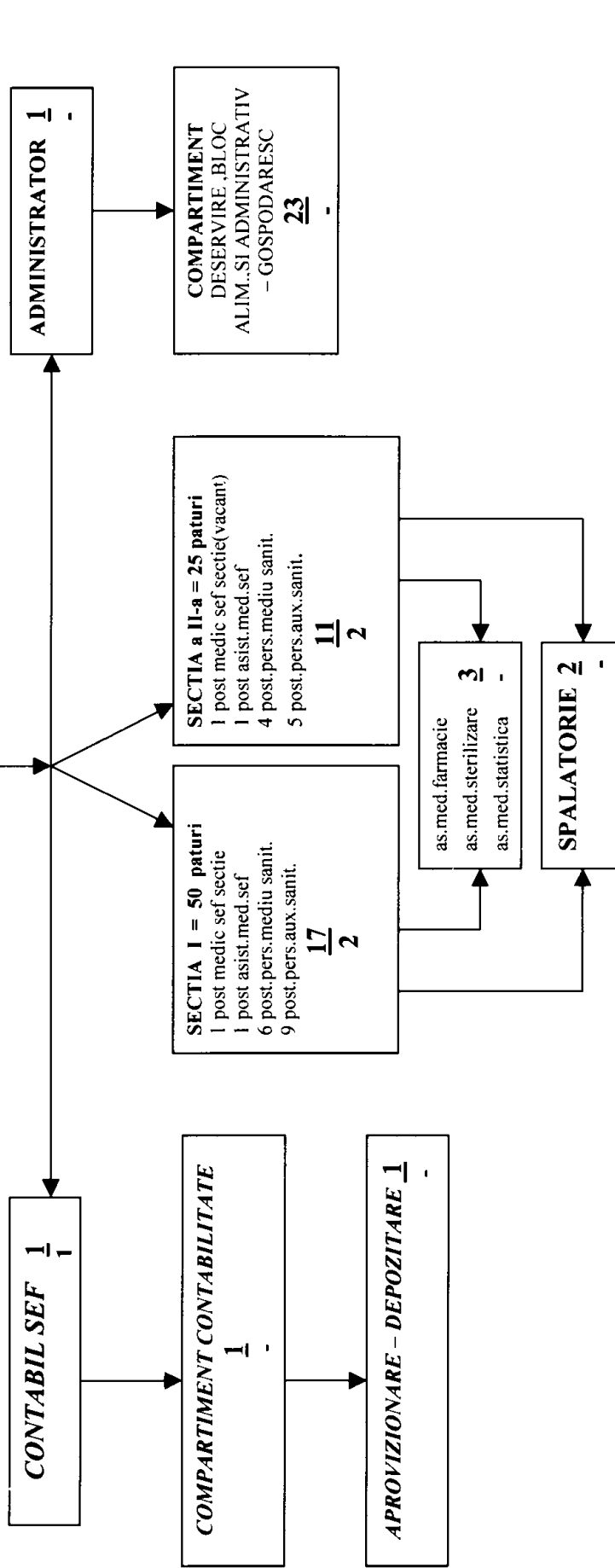
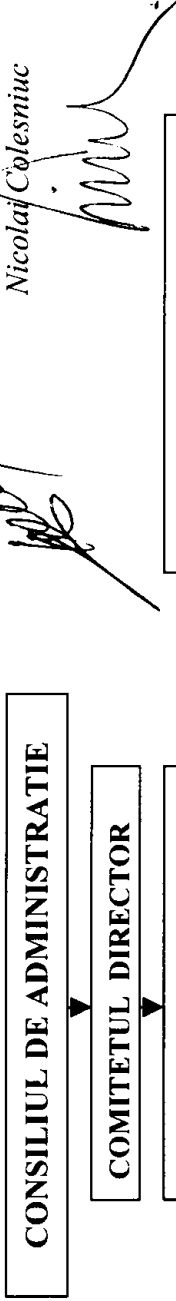
CONTABIL SEF
EC. CORDOSBOREL

* Activitate asigurata cu personal din cadrul spitalului

SEF SERVICIU R.U.N.O.S.
GEORGETA BUGA

STRUCTURA ORGANIZATORICA Presedinte
 Constantin Ontac

Contrasemneaza
 Secretarul-Gen. al Jud.
 Nicolai Colesniuc



I T= total posturi ; C = post de conducere

Total posturi	Din care:	
	De conducere	De executie , din care muncitori
62	6	56
		23

SANATORIUL DE PNEUMOFIZIOLOGIE
 GURANDA
 COM.DURNEȘTI, JUDEȚUL BOTOȘANI

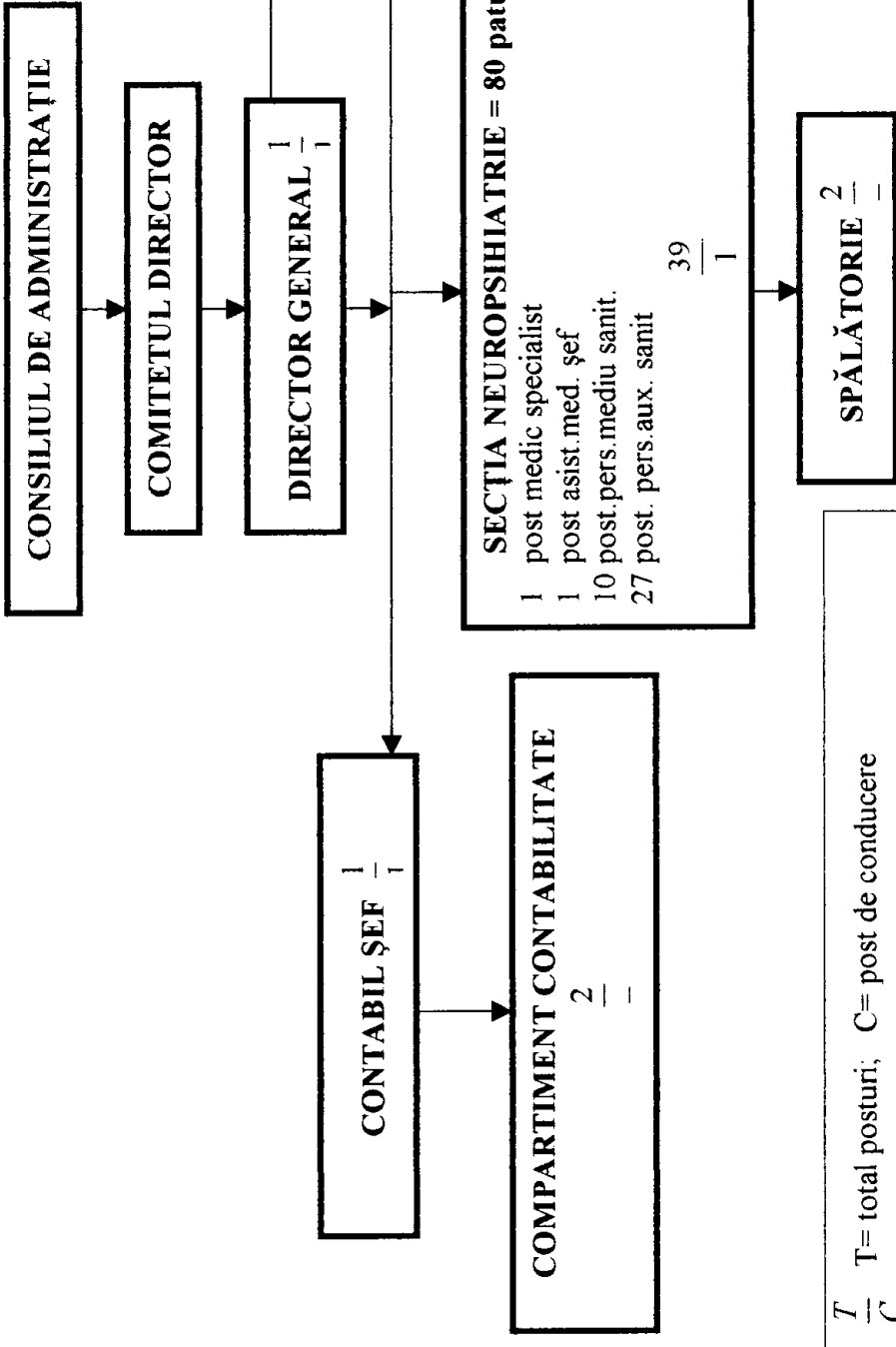
**DIRECTOR GENERAL,
 EC. DINU MOROSANU**

Contrasemnează

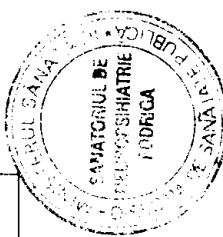
PREȘEDINTE,
 Constantin Găbriac

Secretarul Gen. al Jud.
 Nicolai Colesniuc

STRUCTURA ORGANIZATORICĂ
 a Sanatoriului de Neuropsihiatrie Podriga



$\frac{T}{C}$	T= total posturi; C= post de conducere		
Total posturi	Din care :		
	De conducere	De execuție, din care muncitori	
57	3	54	8



DIRECTOR GENERAL,
 DR. SĂRĂȚEANU EMIL HORIA

CONTABIL ȘEF,
 BIȚIG NICOLAE