

# ROMANIA

## CONSILIUL JUDEȚEAN BOTOȘANI

Piața Revoluției 1-3, Tel 0231-514712, 514713, 514714, Fax 0231-515020, e-mail consiliu@cjbotosani.ro

### HOTĂRÂRE

**privind darea in folosință gratuită pentru o perioadă de 30 de ani, a spațiului in suprafață de 7939 mp din imobilul "Clădire contabilitate-financiar" – compus din 2 (două) camere, situat in Botoșani, str. Marchian nr. 91, aparținând domeniului public al județului Botoșani, aflat in administrarea Spitalului Județean „Mavromati” Botoșani, către Colegiul Teritorial al Medicilor din Botoșani**

**CONSILIUL JUDEȚEAN BOTOȘANI, intrunit in ședință ordinară la data de 26 aprilie 2007,**

**urmăre** adreselor nr.110 din 27.03.2007 și nr. 4985 din 10.04.2007 ale Colegiului Teritorial al Medicilor din Botoșani, respectiv Spitalului Județean „Mavromati” Botoșani,

**având in vedere** Raportul de specialitate comun al Direcției Informatică și Administrarea Patrimoniului; Direcției Buget – Finanțe și Direcției Juridică, Administrație Publică Locală prin care se propune darea in folosință gratuită pentru o perioadă de 30 de ani, a spațiului in suprafață de 79,39 mp din imobilul "Clădire contabilitate-financiar" – compus din 2 (două) camere, situat in Botoșani, str. Marchian nr. 91, aparținând domeniului public al județului Botoșani, aflat in administrarea Spitalului Județean „Mavromati” Botoșani, către Colegiul Teritorial al Medicilor din Botoșani,

**analizând** Expunerea de motive a Președintelui Consiliului Județean Botoșani,

**văzând** Rapoartele de avizare ale Comisiilor:

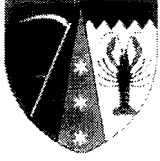
- pentru administrație publică locală, juridică, apărarea ordinii publice, respectarea drepturilor și libertăților cetățenilor, relațiile cu aceștia și protecția socială;
- de studii, prognoze economico-sociale, buget, finanțe, administrarea domeniului public și privat al județului și agricultură;
- de organizare și dezvoltare urbanistică, realizarea lucrărilor publice, ecologie, protecția mediului, conservarea monumentelor istorice și de arhitecturii;
- pentru activități științifice, învățământ, sănătate, cultură, pentru românii din exterior, activități sportive, de agrement și culte religioase,

**in baza** prevederilor art.17 din Legea nr. 21311998 privind proprietatea publică și regimul juridic al acesteia, cu modificările ulterioare, ale art. 124 din Legea administrației publice locale nr. 21512001, republicată,

**in temeiul** art.97 din Legea nr. 21512001 a administrației publice locale, republicată,

### hotărăște:

**Art.1.** Aprobă darea in folosință gratuită pentru o perioadă de 30 de ani, a spațiului in suprafață de 79,39 mp din imobilul "Clădire contabilitate-financiar" – compus din 2 (două) camere, situat in Botoșani, str. Marchian nr. 91, aparținând domeniului public al județului Botoșani, aflat in administrarea Spitalului Județean „Mavromati” Botoșani, către Colegiul Teritorial al Medicilor din Botoșani, conform schiței anexate, care face parte integrantă din prezenta hotărâre.



**ROMÂNIA**  
**CONSILIUL JUDETEAN BOTOȘANI**

Piața Revoluției 1-3, Te1.0231-514712, 514713, 514714; Fax 0231-515020; e-mail: consiliu@cjbotosani.ro

**Art.2.** (1). Predarea – primirea spațiului se va face prin Protocol incheiat între Spitalul Județean „Mavromati” Botoșani și Colegiul Teritorial al Medicilor din Botoșani, pe baza condițiilor stabilite de comun acord.

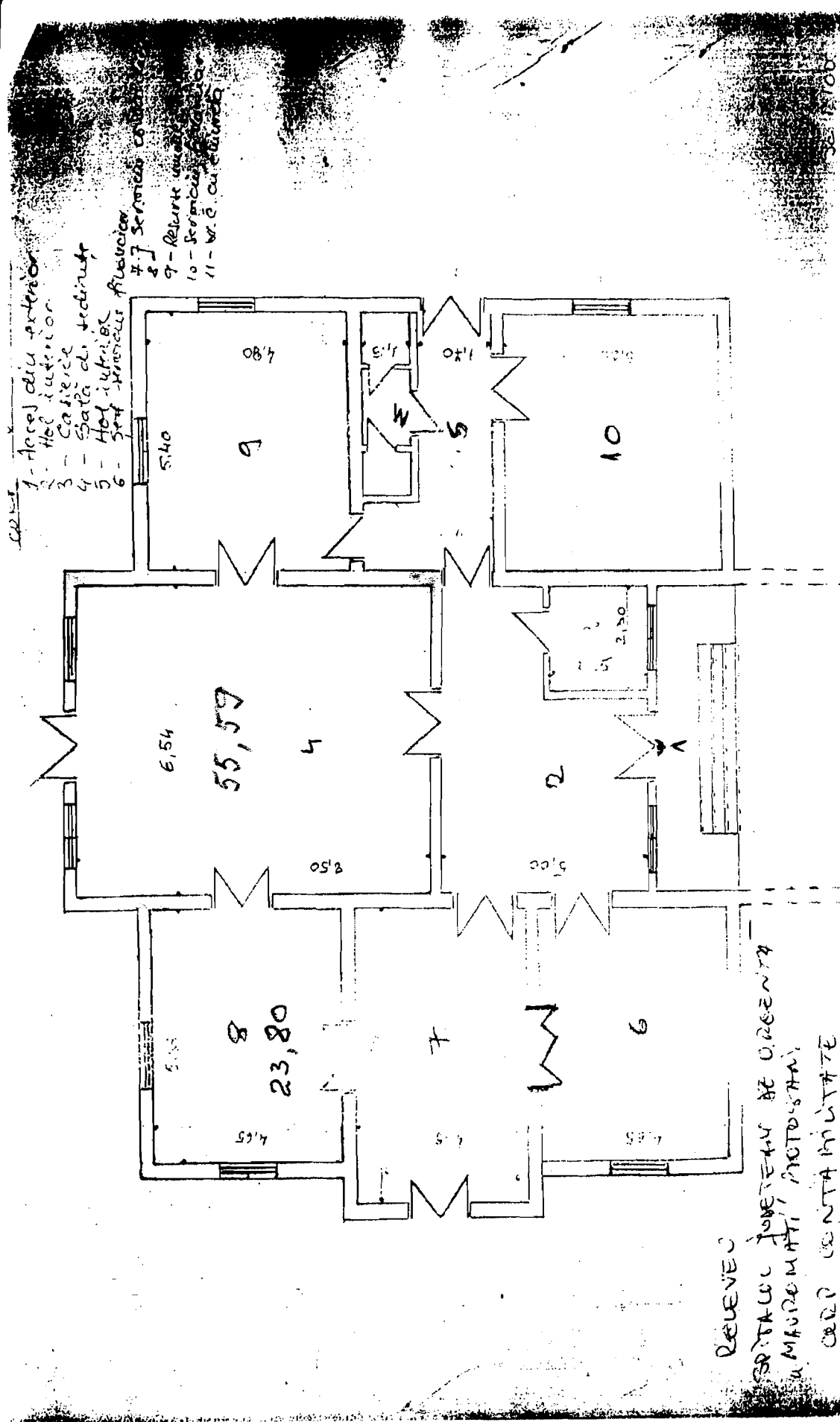
(2). Cheltuielile aferente consumului de energie electrică, energie termică, apă – canal etc. și cele ocazionate cu întreținerea spațiului dat în folosință gratuită vor fi suportate de Colegiul Teritorial al Medicilor din Botoșani.

**Art.3.** Președintele Consiliului Județean Botoșani asigură aducerea la îndeplinire a prezentei hotărâri prin direcțiile din cadrul aparatului de specialitate și Spitalul Județean „Mavromati” Botoșani.

**PREȘEDINTE,**  
**Constantin Contac**

**CONTRASEMNEAZĂ:**  
**SECRETAR AL JUDETELUI,**  
**Marcel – Stelică/Bejenariu**

**Botoșani,**  
Nr. 38 din 26.04. 2007



CONTRASEMNEAZĂ:  
SECRETAR AL JUDEȚULUI,  
Marcel - Ștefică Bejenariu

PREȘEDINTE,  
Constantin Contac