



ROMÂNIA
JUDEȚUL BOTOȘANI
CONSILIUL JUDEȚEAN

Piața Revoluției 1-3, Tel.0231-514712, 514713, 514714; Fax 0231-514715; e-mail: consiliu@cjbotosani.ro

HOTĂRÂRE

privind aprobarea organigramelor și statelor de funcții pentru aparatul permanent de lucru al Consiliului Județean Botoșani și instituțiile publice de interes județean care au prevăzute în structură posturi contractuale

Consiliul Județean Botoșani întrunit în ședință ordinară în data de 25 aprilie 2013,

urmare adreselor nr.203 din 29.01.2013 a Muzeului Județean Botoșani, nr.157 din 29.01.2013 a Bibliotecii Județene „Mihai Eminescu” Botoșani, nr. 382 din 01.04.2013 a Orchestrei Populare „Rapsozii Botoșanilor”, nr.73 din 30.01.2013 a Școlii Populare de Arte și Meserii Botoșani, nr.589 din 04.04.2013 a Centrului Județean pentru Conservarea și Promovarea Culturii Tradiționale Botoșani, nr. 324 din 31.01.2013 a Memorialului Ipotești – Centrul Național de Studii „Mihai Eminescu”, nr. 75 din 30.01.2013 a Unității de Asistență Medico - Socială Sulița, nr.168 din 31.01.2013 a Unității de Asistență Medico - Socială Suharău și nr.155 din 23.01.2013 a Unității de Asistență Medico - Socială Mihăileni,

analizând Expunerea de motive a Președintelui Consiliului Județean Botoșani privind aprobarea organigramelor și statelor de funcții pentru aparatul permanent de lucru, instituțiile publice de cultură de interes județean și unitățile de asistență medico-socială de sub autoritatea Consiliului Județean Botoșani,

având în vedere Raportul de specialitate al Direcției Buget – Finanțe,

văzând Rapoartele de avizare ale comisiilor de specialitate ale Consiliului Județean Botoșani,

în conformitate cu prevederile art.91 alin.(1) lit.”d” și alin.(2) lit.”c”, alin.(5) lit. „a” pct. 2 și 4 din Legea nr.215/2001, republicată, cu modificările ulterioare,

în temeiul art.97 alin.(1) din Legea administrației publice locale nr.215/2001, republicată, cu modificările ulterioare,

hotărăște:

Art.1 – Se aprobă organigrama și statul de funcții ale aparatului permanent de lucru al Consiliului Județean Botoșani, conform anexelor nr.1 și 2, care fac parte integrantă din prezenta hotărâre.

Art.2 – Se aprobă organigrama și statul de funcții ale Muzeului Județean Botoșani, conform anexelor nr. 3 și 4, care fac parte integrantă din prezenta hotărâre.

Art.3 – Se aprobă organigrama și statul de funcții ale Bibliotecii Județene „Mihai Eminescu” Botoșani, conform anexelor nr. 5 și 6, care fac parte integrantă din prezenta hotărâre.

Art.4 – Se aprobă organigrama și statul de funcții ale Orchestrei Populare „Rapsozii Botoșanilor”, conform anexelor nr. 7 și 8, care fac parte integrantă din prezenta hotărâre.

Art.5 – Se aprobă organigrama și statul de funcții ale Școlii Populare de Arte și Meserii Botoșani, conform anexelor nr.9 și 10, care fac parte integrantă din prezenta hotărâre.

Art.6 – Se aprobă organigrama și statul de funcții ale Centrului Județean pentru Conservarea și Promovarea Culturii Tradiționale Botoșani, conform anexelor nr.11 și 12, care fac parte integrantă din prezenta hotărâre.

Art.7 – Se aprobă organigrama și statul de funcții ale Memorialului Ipotești – Centrul Național de Studii „Mihai Eminescu” , conform anexelor nr.13 și 14, care fac parte integrantă din prezenta hotărâre.

Art.8 – Se aprobă organigrama și statul de funcții ale Unității de Asistență Medico - Socială Sulița, conform anexelor nr.15 și 16, care fac parte integrantă din prezenta hotărâre.

Art.9 – Se aprobă organigrama și statul de funcții ale Unității de Asistență Medico – Socială Suharău, conform anexelor nr.17 și 18, care fac parte integrantă din prezenta hotărâre.

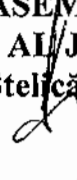
Art.10 – Se aprobă organigrama și statul de funcții ale Unității de Asistență Medico - Socială Mihăileni, conform anexelor nr.19 și 20, care fac parte integrantă din prezenta hotărâre.

Art.11 - Președintele Consiliului Județean Botoșani asigură aducerea la îndeplinire a prevederilor prezentei hotărâri prin direcțiile din aparatul de specialitate și instituțiile publice nominalizate la art. 2 -10.

**PREȘEDINTE,
Florin Țurcanu**

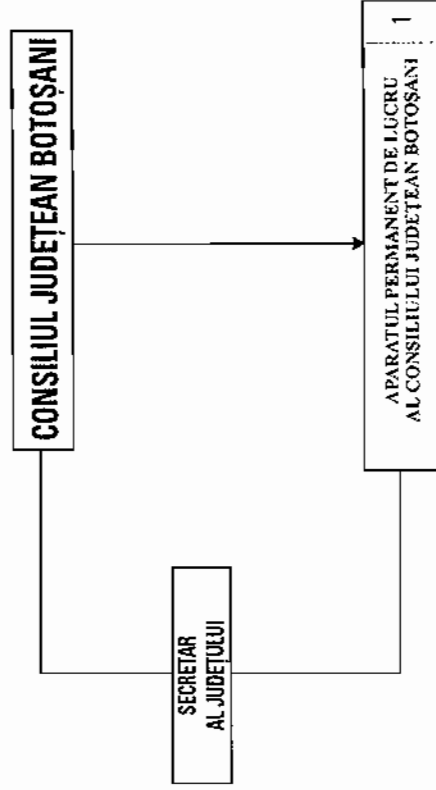


**CONTRASEMNEAZĂ:
SECRETAR AL JUDEȚULUI,
Marcel - Stelică Bejenariu**



**Botoșani,
Nr. 42 / 25.04.2013**

ORGANIGRAMA APARATULUI PERMANENT DE LUCRU AL CONSILIULUI JUDEȚEAN BOTOȘANI



TOTAL POSTURI (Personal Contractual)	din care:	
	DE CONDUCERE	DE EXECUȚIE
1	-	1

Președinte,
Florin Țurcanu

Contrasemnează,
Secretar al Județului,
Marcel-Stejică Bejenariu

STAT DE FUNCȚII
al aparatului permanent de lucru al
Consiliului Județean Botoșani

Nr. crt.	Funcția contractuală de conducere/ de execuție	Nivel studii	Număr posturi	Grad / Treaptă/ gradație	Ocupat/ Vacant
0	1	2	3	4	5
TOTAL POSTURI – din care:		x	1	x	- / 1
1	Consilier juridic	S	1	I / 3	vacant

RECAPITULAȚIE:

Total posturi – 1, din care:
- de conducere -
- de execuție 1
- ocupate -
- vacante 1

PREȘEDINTE,
Florin Țurcanu



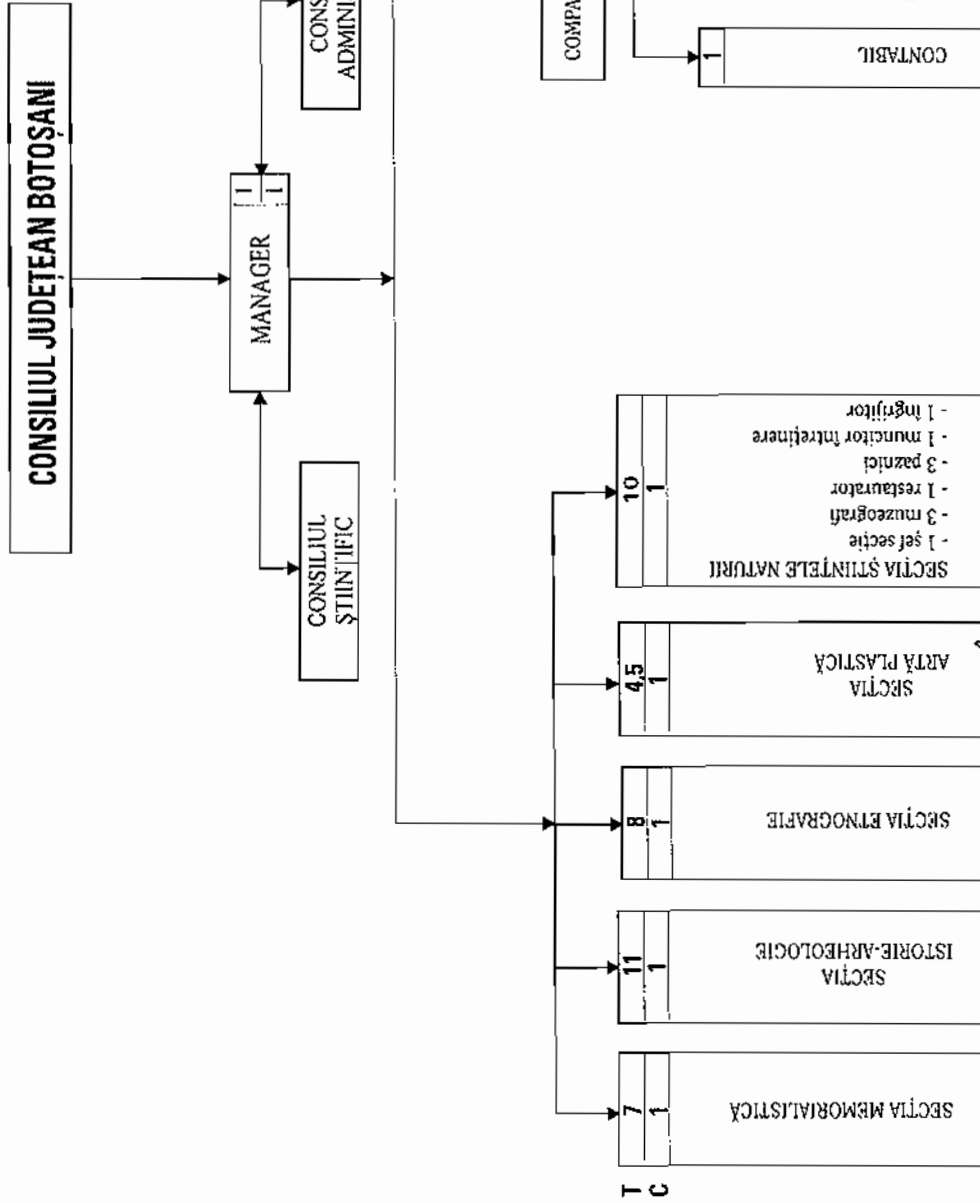
CONTRASEMNEAZĂ:
Secretar al Județului,
Marcel - Stelică Bejenariu



ORGANIGRAMA MUZEULUI JUDEȚEAN BOTOȘANI

T- total personal
C- personal de conducere

TOTAL POSTURI 52,5	din care:	
	CONDUCERE	EXECUȚIE
7	45,5	DESERV. 12



[Signature]

PREȘEDINTE,
Florin Țurcanu

CONTRASEMNEAZĂ,
SECRETAR AL JUDEȚULUI,
Marcel-Ștefică Bejenariu

STAT DE FUNCȚII
al Muzeului Județean Botoșani

Nr. Crt	Funcția contractuală de conducere/ de execuție	Nivel studii	Număr posturi	Grad/Treapta/Gradație	Ocupat/Vacant
0	1	2	3	4	5
TOTAL POSTURI – din care:		x	52,5	x	41,5 / 11
1	Manager	S	1	II/5	Ocupat
SECȚIA MEMORIALISTICA		x	7	x	6 / 1
2	Sef secție	S	1	II/5	Ocupat
3	Muzeograf	S	1	IA/5	Ocupat
4	Muzeograf	S	1	IA/4	Ocupat
5	Muzeograf	S	1	II/5	Ocupat
6	Gestionar custode	M	1	II/5	Ocupat
7	Gestionar custode	M	1	II/5	Vacant
8	Supraveghetor	G	1	- /5	Ocupat
SECȚIA ISTORIE - ARHEOLOGIE		x	11	x	8 / 3
9	Sef secție	S	1	II/5	Ocupat
10	Muzeograf	S	1	IA/5	Vacant
11	Muzeograf	S	1	IA/4	Ocupat
12	Muzeograf	S	1	I/A/2	Ocupat
13	Muzeograf	S	1	I/A/2	Ocupat
14	Muzeograf	S	1	II/5	Vacant
15	Restaurator (ceramică)	S	1	IA/3	Ocupat
16	Desenator	S	1	II/5	Vacant
17	Gestionar custode	M	1	II /5	Ocupat
18	Gestionar custode	M	1	II /5	Ocupat
19	Analist programator ajutor	M	1	IA/5	Ocupat
SECȚIA ETNOGRAFIE		x	8	x	4 / 4
20	Sef secție	S	1	II/3	Ocupat
21	Muzeograf	S	1	IA/2	Ocupat
22	Restaurator (textile)	M	1	IA/5	Ocupat
23	Gestionar custode	M	1	II /5	Ocupat
24	Restaurator (lemn)	S	1	II/5	Vacant
25	Conservator	S	1	II/5	Vacant
26	Gestionar custode	M	1	II /5	Vacant
27	Îngrijitor	M/G	1	- /5	Vacant
SECȚIA ARTĂ PLASTICA		x	4,5	x	3,5 / 1
28	Sef secție	S	1	II/4	Ocupat

29	Conservator	M	1	IA/5	Ocupat
30	Conducator arhitect	SSD	0,5	I/5	Ocupat
31	Gestionar custode	M	2	II/5	Ocupat
32	Gestionar custode	M	2	II/5	Vacant
SECTIA STIINTELE NATURII		x	10	x	9 / 1
33	Sef secție	S	1	II/4	Ocupat
34	Muzeograf	S	1	IA/3	Ocupat
35	Muzeograf	S	1	IA/2	Ocupat
36	Muzeograf	S	1	II/4	Ocupat
37	Restaurator	M	1	IA/5	Ocupat
38	Muncitor calificat întreținere	M	1	I/5	Ocupat
39	Îngrijitor	M/G	1	- /5	Vacant
40	Paznic	M	1	- /5	Ocupat
41	Paznic	G	1	- /5	Ocupat
42	Paznic	G	1	- /4	Ocupat
CONTABIL ȘEF		x	1	x	1 / -
43	Contabil șef	S	1	II/3	Ocupat
COMPARTIMENTUL FINANCIAR - CONTABIL ADMINISTRATIV		x	10	x	9 / 1
44	Contabil	M	1	IA/4	Ocupat
45	Referent de specialitate	S	1	III/5	Ocupat
46	Administrator	M	1	I/5	Ocupat
47	Muncitor calificat - electrician	M	1	I/5	Ocupat
48	Muncitor calificat - tâmplar	M	1	I/5	Ocupat
49	Șofer	M	1	I/2	Ocupat
50	Îngrijitor	G	1	- /5	Ocupat
51	Paznic	M	1	- /5	Ocupat
52	Paznic	G	1	- /5	Ocupat
53	Paznic	M	1	- /5	Vacant

RECAPITULAȚIE:

Total posturi: 52,5, din care:

- de conducere: 7

- ocupate: 7

- vacante: -

- de execuție: 45,5, din care:

- ocupate: 34,5

- vacante: 11

PREȘEDINTE,
Florin Țurcanu



CONTRASEMNEAZĂ:
Secretar al Județului,
Marcel - Stelică Bejenariu

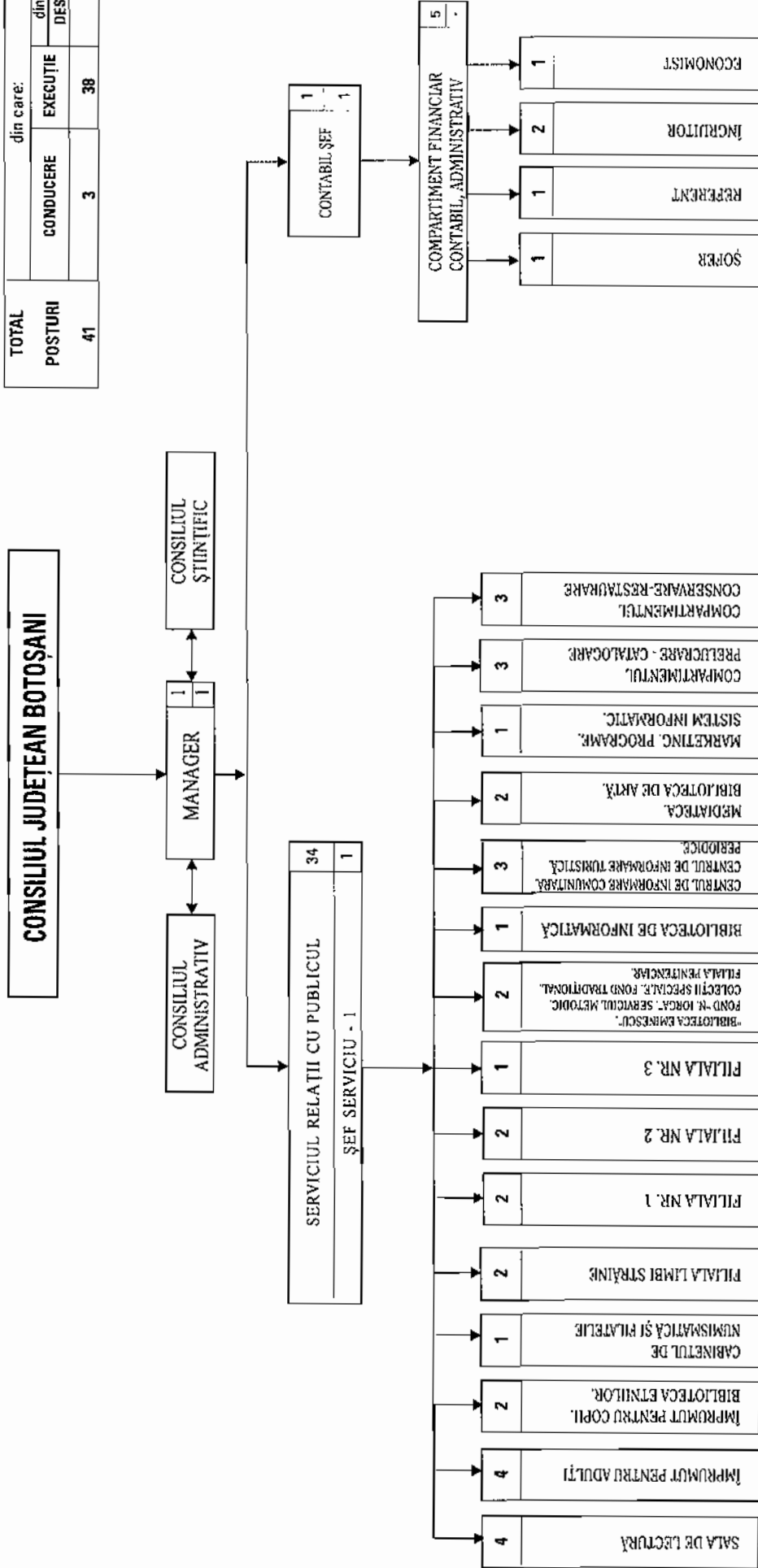


ORGANIGRAMA

BIBLIOTECII JUDEȚENE „MIHAI EMINESCU” BOTOȘANI

TOTAL POSTURI	din care:		
	CONDUCERE	EXECUTIE	din care: DESERVIRE
	3	38	3

7- total personal
C- personal de conducere



PREȘEDINTE,
Florin Țurcanu

CONTRASEMNEAZĂ,
SECRETAR AL JUDEȚULUI,
Marcel-Ștefăcă Bejenariu

STAT DE FUNCȚII
al Bibliotecii Județene „Mihai Eminescu” Botosani

Nr. crt.	Funcția contractuală de conducere/ de execuție	Nivel studii	Număr posturi	Grad/Treapta/Gradație	Ocupat/Vacant
0	1	2	3	4	5
TOTAL POSTURI – din care:		x	41	x	37 / 4
1	Manager	S	1	II/5	ocupat
SERVICIUL RELAȚII CU PUBLICUL			34	x	30 / 4
2	Sef serviciu	S	1	II/5	ocupat
3 - 16	Bibliotecar	S	14	IA/5	11 - ocupat 2 - vacant 1 - rezervat
17- 19	Bibliotecar	S	3	IA/4	ocupat
20- 22	Bibliotecar	S	3	IA/3	ocupat
23- 24	Bibliotecar	SSD	2	I/5	ocupat
25- 26	Bibliotecar	SSD	2	I/4	ocupat
27	Bibliotecar	SSD	1	I/3	ocupat
28- 30	Bibliotecar	PL	3	I/5	1 - ocupat 2 - vacant
31- 32	Bibliotecar	M	2	I/5	ocupat
33	Mănuitor carte	M	1	-/5	ocupat
34	Mănuitor carte	M	1	-/4	ocupat
35	Mănuitor carte	M	1	-/2	ocupat
CONTABIL ȘEF			1	x	1 / -

36	Contabil șef	S	1	II/5	ocupat
COMPARTIMENT FINANCIAR, CONTABIL, ADMINISTRATIV			5	x	5 / -
37	Economist	S	1	IA/3	ocupat
38	Referent de specialitate	S	1	I/4	ocupat
39	Șofer	M	1	I/4	ocupat
40- 41	Îngrijitor	G	2	- /5	ocupat

RECAPITULAȚIE:

Total posturi: 41, din care:

- de conducere: 3
 - ocupate: 3
 - vacante: -
- de execuție: 38, din care:
 - ocupate: 34
 - vacante: 4

**PREȘEDINTE,
Florin Țurcanu**



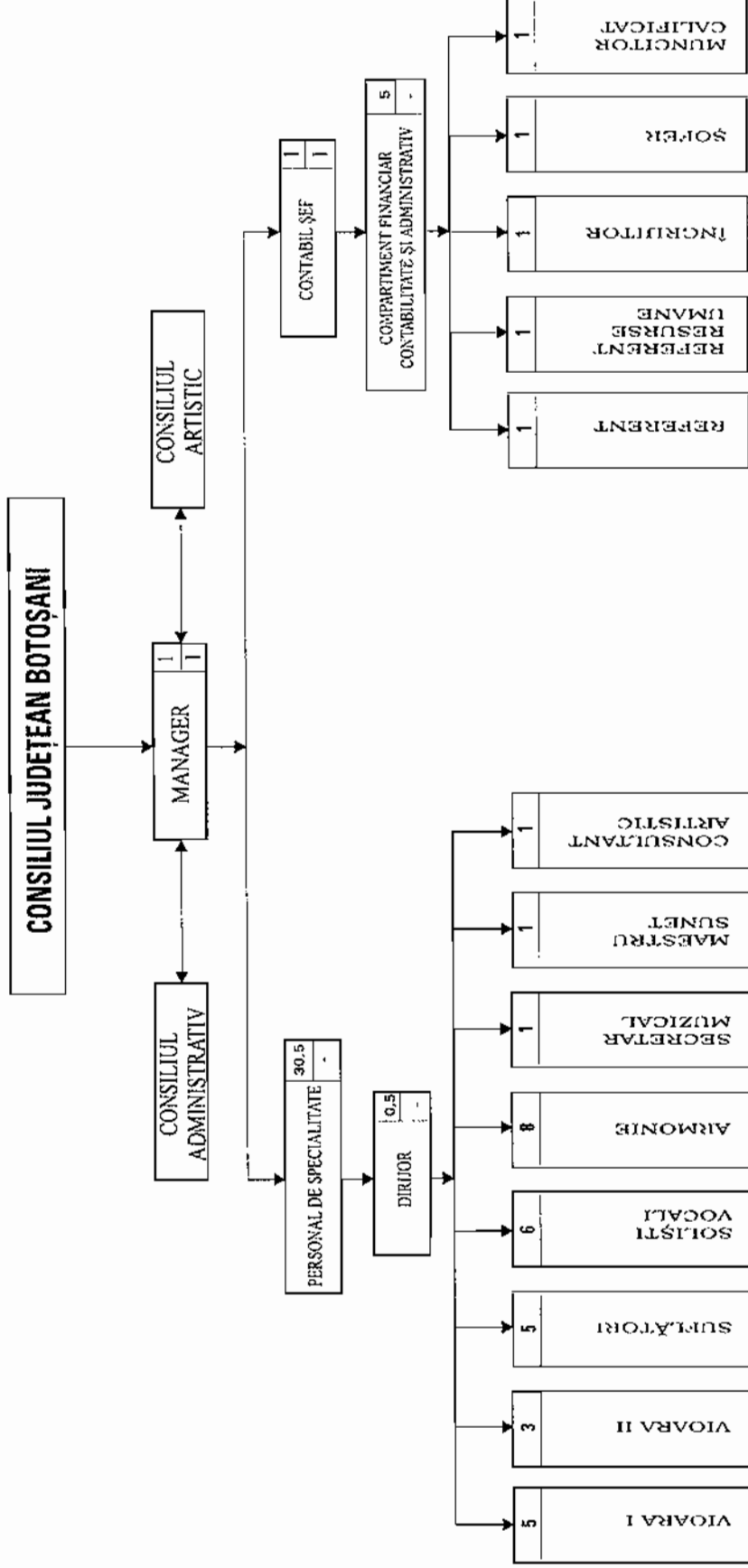
**CONTRASEMNEAZĂ:
Secretar al Județului,
Marcel - Stelică Bejenariu**



ORGANIGRAMA ORCHESTREI POPULARE „RAPSOZII BOTOȘANILOR”

TOTAL POSTURI	din care:		din care DESERVIRE
	CONDUCERE	EXECUTIE	
37,5	2	35,5	3

T- total personal
C- personal de conducere



PREȘEDINTE,
Florin Țurcanu

CONTRASEMNEAZĂ,
SECRETAR AL JUDEȚULUI,
Marcel-Stejică Bejenariu

STAT DE FUNCȚII
al Orchestrei Populare „Rapsozii Botoșanilor”

Nr. crt.	Funcția contractuală de conducere/ de execuție	Nivel studii	Număr posturi	Grad / Treaptă/ gradație	Ocupat/ Vacant
0	1	2	3	4	5
TOTAL POSTURI – din care:		x	37,5	x	34,5 / 3
1	Manager	S	1	II/5	ocupat
PERSONAL DE SPECIALITATE			30,5	-	28,5 / 2
2	Dirijor	S	0,5	IA/5	ocupat
3	Consultant artistic	S	1	IA/5	vacant
4	Concert maestru	S	1	IA/5	ocupat
5	Șef partidă	S	1	I/5	ocupat
6-9	Solist vocal	S	4	IA/5	ocupat
10	Solist vocal	S	1	IA/4	ocupat
11	Solist vocal	S	1	I/5	ocupat
12	Solist instrumentist	S	1	IA/5	vacant
13-18	Solist instrumentist	S	6	I/5	ocupat
19	Solist instrumentist	S	1	I/2	ocupat
20	Artist instrumentist	S	1	I/3	ocupat
21	Artist instrumentist	S	1	II/5	ocupat
22-23	Artist instrumentist	S	2	I/2	ocupat
24-25	Artist instrumentist	S	2	II/1	ocupat

26	Artist instrumentist	S	1	II/B	ocupat
27	Secretar muzical	S	1	I/5	ocupat
28	Solist instrumentist	S	1	Deb./3/ II/3	ocupat
29	Maestru lumini sunet	M	1	I/5	ocupat
30- 32	Solist instrumentist	M	3	I/5	ocupat
CONTABIL ȘEF			1	x	1 / -
33	Contabil șef	S	1	II/4	ocupat
COMPARTIMENT FINANCIAR CONTABILITATE ȘI ADMINISTRATIV			5	x	4 / 1
34	Referent specialitate	S	1	III/5	ocupat
35	Referent	M	1	IA/5	ocupat
36	Muncitor calificat - mănuitor decor	M	1	I/5	ocupat
37	Șofer	M/G Șc.prof	1	I/5	vacant
38	Ingrijitor	M/G	1	-/1	ocupat

RECAPITULAȚIE:

Total posturi – 37,5, din care:
- **de conducere - 2**
- **ocupate - 2**
- **vacante -**
- **de execuție 35,5, din care:**
- **ocupate - 32,5**
- **vacante - 3**

PREȘEDINTE,
Florin Țurcanu

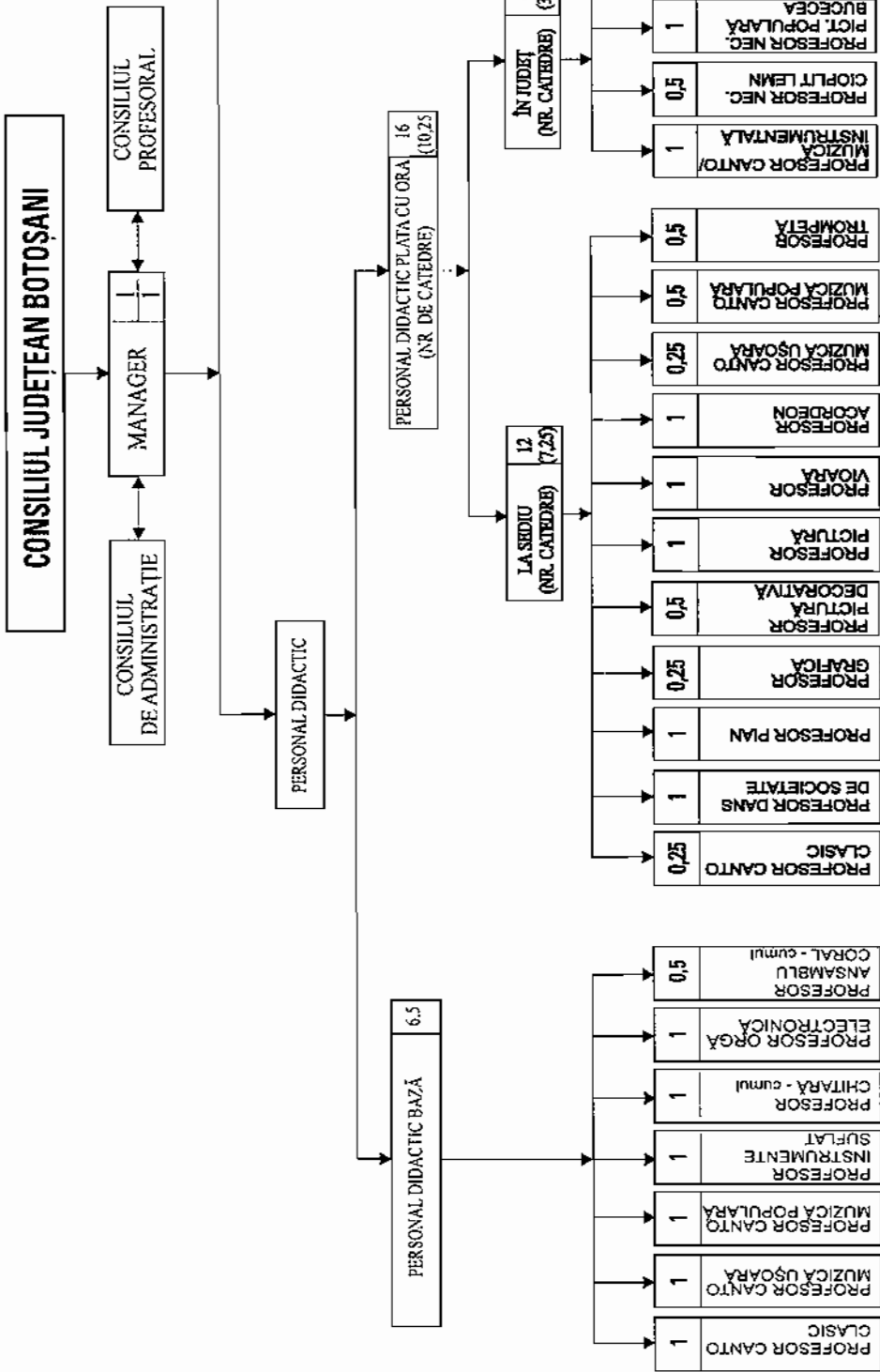


CONTRASEMNEAZĂ:
Secretar al Județului,
Marcel - Stelică Bejenariu



din care:		din care:			
TOTAL	POSTURI	CONDOCERE	EXECUȚIE	DESERVIRE	DESERVIRE
12	2	2	10	1	2

T- total personal
C- persoanei de conducere



PREȘEDINTE,
Florin Țurcanu

CONTRASEMNEAZĂ,
SECRETAR AL JUDEȚULUI,
Marcel-Ștefan Bejenariu

STAT DE FUNCȚII
al Școlii Populare de Arte și Meserii Botosani

Nr. crt.	Funcția contractuală de conducere/ de execuție	Nivel studii	Număr posturi	Grad/ Treapta/ Tranșa de vechime Gradație	Ocupat/ Vacant
0	1	2	3	4	5
TOTAL POSTURI – din care:		x	12	x	12 / -
1	Manager	S	1	II/5	ocupat
PERSONAL DIDACTIC		x	6,5	x	6,5 / -
2	Profesor	S	1	Debutant 0-2 ani/-	ocupat
3	Profesor	S	1	Debutant 0-2 ani/1	ocupat
4	Profesor	S	1	Definitiv 10-14 ani/3	ocupat
5	Profesor	S	1	II / 14-18 ani/5	ocupat
6	Profesor	S	1	I/ 14-18 ani/5	ocupat
7	Profesor	S	1	I/ 35-40 ani/5	ocupat
8	Profesor	S	0,5	I/ 35-40 ani/5	ocupat
CONTABIL ȘEF			1	x	1 / -
9	Contabil șef (administrator financiar)	S	1	I/4	ocupat
PERSONAL DIDACTIC AUXILIAR			1,5	x	1,5 / -
10	Administrator financiar	S	1	III/5	ocupat
11	Secretar	M	0,5	IA/2	ocupat
PERSONAL DE DESERVIRE			2	x	2 / -
12	Îngrijitor	G	1	-/5	ocupat
13	Muncitor calificat	M	1	III/5	ocupat
x	PERSONAL PLATA CU ORA	x	10,25	x	16 beneficiari

RECAPITULAȚIE:

Total posturi: 12, din care:

- de conducere: 2

- ocupate: 2

- vacante: -

- de execuție: 10, din care:


- ocupate: 10

- vacante: -

PREȘEDINTE,
Florin Țurcanu



CONTRASEMNEAZĂ:
Secretar al Județului,
Marcel - Stelcița Bejenariu

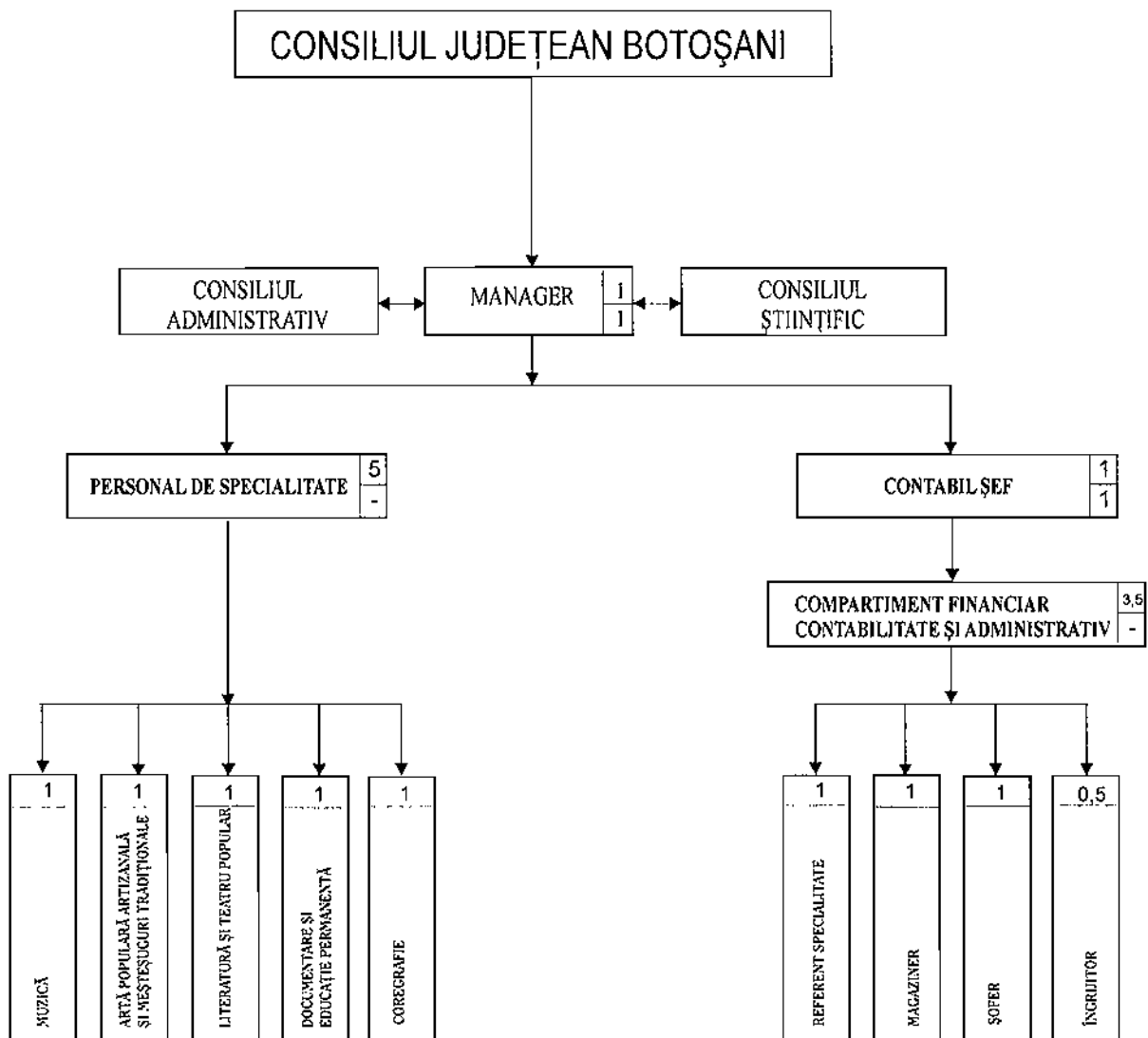


ORGANIGRAMA

CENTRULUI JUDEȚEAN PENTRU CONSERVAREA ȘI PROMOVAREA CULTURII TRADIȚIONALE BOTOȘANI

T- total personal
C- personal de conducere

TOTAL POSTURI	din care:		din care: DESERVIRE
	CONDUCERE	EXECUȚIE	
10,5	2	8,5	1,5



PREȘEDINTE,
Florin Țurcanu

CONTRASEMNEAZĂ,
SECRETAR AL JUDEȚULUI,
Marcel-Stelcă Bejenariu

STAT DE FUNCȚII
al Centrului Județean pentru Conservarea și Promovarea
Culturii Tradiționale Botoșani

Nr. crt	Funcția contractuală de conducere/ de execuție	Nivel studii	Număr posturi	Grad/ Treapta/ Gradație	Ocupat/ Vacant
0	1	2	3	4	5
TOTAL POSTURI – din care:		x	10,5	x	9,5 / 1
1	Manager	S	1	II/5	ocupat
COMPARTIMENT MUZICĂ			1	x	- / 1
2	Referent	S	1	I/5	vacant
COMPARTIMENT ARTĂ POPULARĂ, ARTIZANALĂ ȘI MEȘTEȘUGURI TRADIȚIONALE			1	x	1 / -
3	Referent	S	1	IA/4	ocupat
COMPARTIMENT LITERATURĂ ȘI TEATRU POPULAR			1	x	1 / -
4	Referent	S	1	I/5	ocupat
COMPARTIMENT DOCUMENTARE ȘI EDUCAȚIE PERMANENTĂ			1	x	1 / -
5	Referent	S	1	I/5	ocupat
COMPARTIMENT COREGRAFIE			1	x	1 / -
6	Referent	M	1	I/5	ocupat
CONTABIL ȘEF			1	x	1 / -
7	Contabil șef	S	1	II/4	ocupat
COMPARTIMENT FINANCIAR CONTABILITATE ȘI ADMINISTRATIV			3,5	x	3,5 / -
8	Referent de specialitate	S	1	II/2	ocupat
9	Magaziner	M	1	-/5	ocupat
10	Șofer	M	1	I/5	ocupat
11	Îngrijitor	M	0,5	-/5	ocupat

RECAPITULAȚIE:

Total posturi: 10,5, din care:

- de conducere: 2

- ocupate: 2

- vacante: -

- de execuție: 8,5, din care:

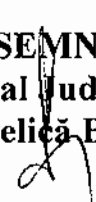
- ocupate: 7,5

- vacante: 1

PREȘEDINTE,
Florin Țurcanu



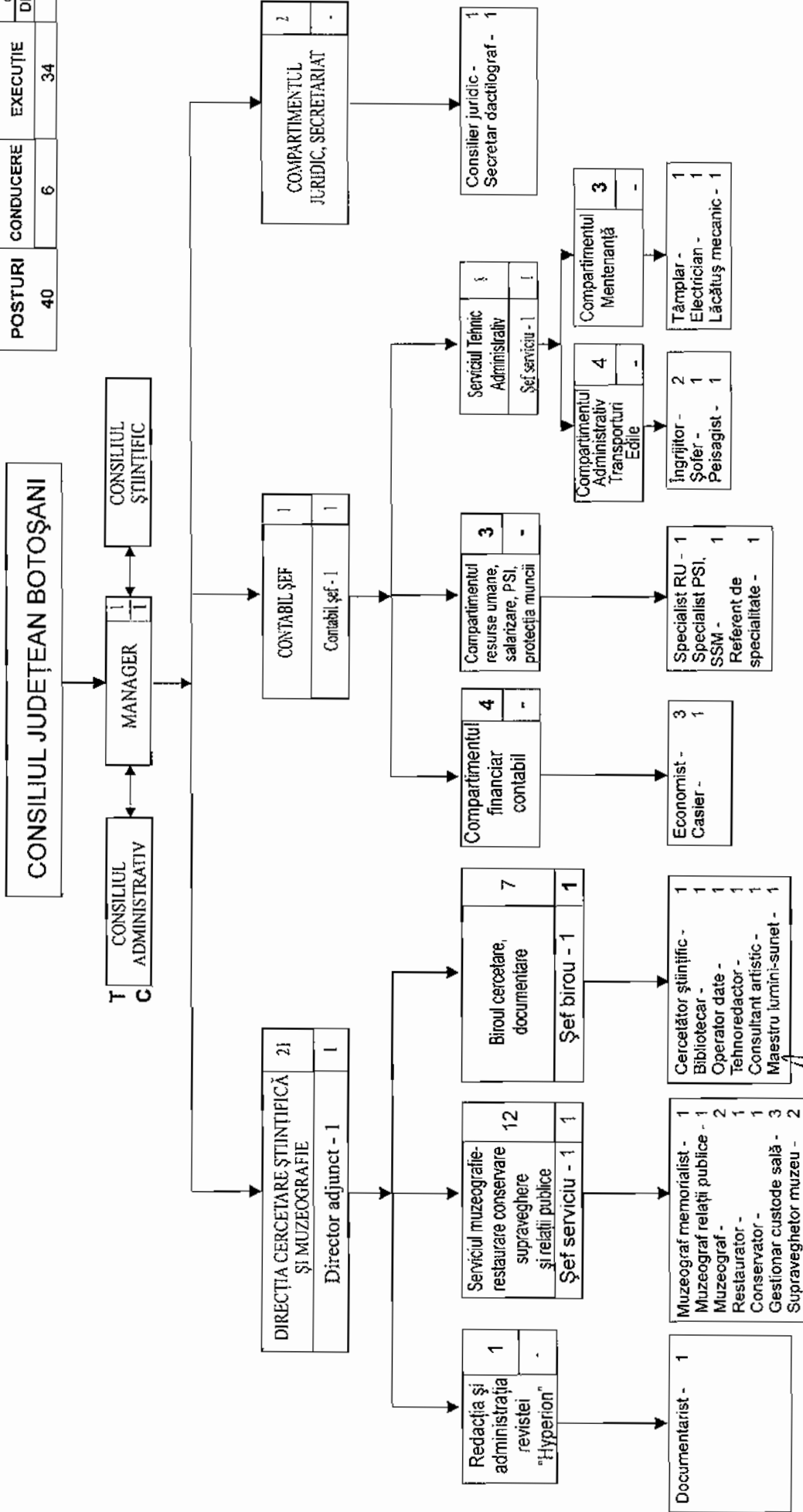
CONTRASEMNEAZĂ:
Secretar al Județului,
Marcel - Stelică Bejenariu



ORGANIGRAMA
MEMORIALULUI IPOTEȘTI - CENTRUL NAȚIONAL
DE STUDII "MIHAI EMINESCU"

T- total personal
C- personal de conducere

TOTAL POSTURI	din care:	
	CONDUCERE	EXECUȚIE
40	6	34
		DESERVIRE
		7



CONTRASEMNEAZĂ,
SECRETAR AL JUDEȚULUI,
Marcel-Stelică Bejenariu

PREȘEDINTE,
Florin Turcanu

STAT DE FUNCȚII
al Memorialului Ipotești – Centrul Național de Studii „Mihai Eminescu”

Nr. Crt	Funcția contractuală de conducere / de execuție	Nivel studii	Număr posturi	Grad/Treapta/Gradație	Ocupat/Vacant
0	1	2	3	4	5
TOTAL POSTURI – din care:		x	40	x	35 / 5
1	Manager	S	1	II/5	ocupat
DIRECȚIA CERCETARE ȘTIINȚIFICĂ ȘI MUZEOGRAFIE			21	x	18 / 3
2	Director adjunct	S	1	II/2	ocupat
REDACȚIA ȘI ADMINISTRAȚIA REVISTEI „HYPERION”			1	x	1 / -
3	Documentarist	M	1	I/3	ocupat
SERVICIUL MUZEOGRAFIE-RESTAURARE, CONSERVARE, SUPRAVEGHERE, RELAȚII PUBLICE			12	x	10 / 2
4	Șef serviciu	S	1	I/4	vacant
5	Muzeograf memorialist	S	1	IA/5	ocupat
6	Muzeograf – relații publice	S	1	II/3	ocupat
7	Muzeograf	S	1	II/2	ocupat
8	Muzeograf	SSD	1	II/2	ocupat
9	Restaurator	SSD	1	I/5	ocupat
10	Conservator	M	1	II/5	vacant
11	Gestionar custode sală	M	1	II/5	ocupat
12	Gestionar custode sală	M	1	II/5	ocupat
13	Gestionar custode sală	M	1	II/3	ocupat
14	Supraveghetor muzeu	G	1	-/5	ocupat
15	Supraveghetor muzeu	G	1	-/5	ocupat
BIROUL CERCETARE, DOCUMENTARE PROMOVARE IMAGINE			7	x	6 / 1
16	Șef birou	S	1	I/4	ocupat
17	Cercetător științific	S	1	I/5	vacant
18	Bibliotecar	S	1	II/3	ocupat
19	Tehnoredactor	S	1	I/4	ocupat
20	Consultant artistic	S	1	IA/5	ocupat
21	Operator date	M	1	II/5	ocupat
22	Maestru sunet lumini	M/G	1	I/5	ocupat
CONTABIL ȘEF			1	x	1 / -
23	Contabil șef	S	1	II/3	ocupat

COMPARTIMENTUL FINANCIAR CONTABIL			4	x	3 / 1
24	Economist	S	1	I/3	ocupat
25	Economist	S	1	II/2	vacant
26	Economist	S	1	II/3	ocupat
27	Casier	M/G	1	II/2	ocupat
COMPARTIMENTUL RESURSE UMANE, SALARIZARE, PSI, PROTECȚIA MUNCII			3	x	3 / -
28	Specialist resurse umane	S	1	IA/5	ocupat
29	Specialist SSM, PSI	S	1	IA/5	ocupat
30	Referent de specialitate	S	1	II/2	ocupat
SERVICIUL TEHNIC, ADMINISTRATIV			8	x	7 / 1
31	Șef serviciu	S	1	I/4	ocupat
COMPARTIMENTUL ADMINISTRATIV, TRANSPORTURI, EDILE			4	x	3 / 1
32	Îngrijitor	G	1	-/3	ocupat
33	Îngrijitor	G	1	-/2	ocupat
34	Șofer	M/Șc. prof.	1	I/2	vacant
35	Muncitor calificat - peisagist	M	1	I/4	ocupat
COMPARTIMENTUL MENTENANȚĂ			3	x	3 / -
36	Muncitor calificat - mecanic	M	1	I/5	ocupat
37	Muncitor calificat - electrician	M	1	I/5	ocupat
38	Muncitor calificat - tâmplar	Șc.prof./ G+curs	1	I/5	ocupat
COMPARTIMENTUL JURIDIC, SECRETARIAT			2	x	2 / -
39	Consilier juridic	S	1	II/3	ocupat
40	Secretar dactilograf	M	1	I/3	ocupat

RECAPITULAȚIE:

Total posturi: 40, din care:

- de conducere: 6

- ocupate: 5

- vacante: 1

- de execuție: 34, din care:

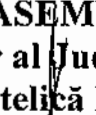
- ocupate: 30

- vacante: 4

PREȘEDINTE,
Florin Țurcanu

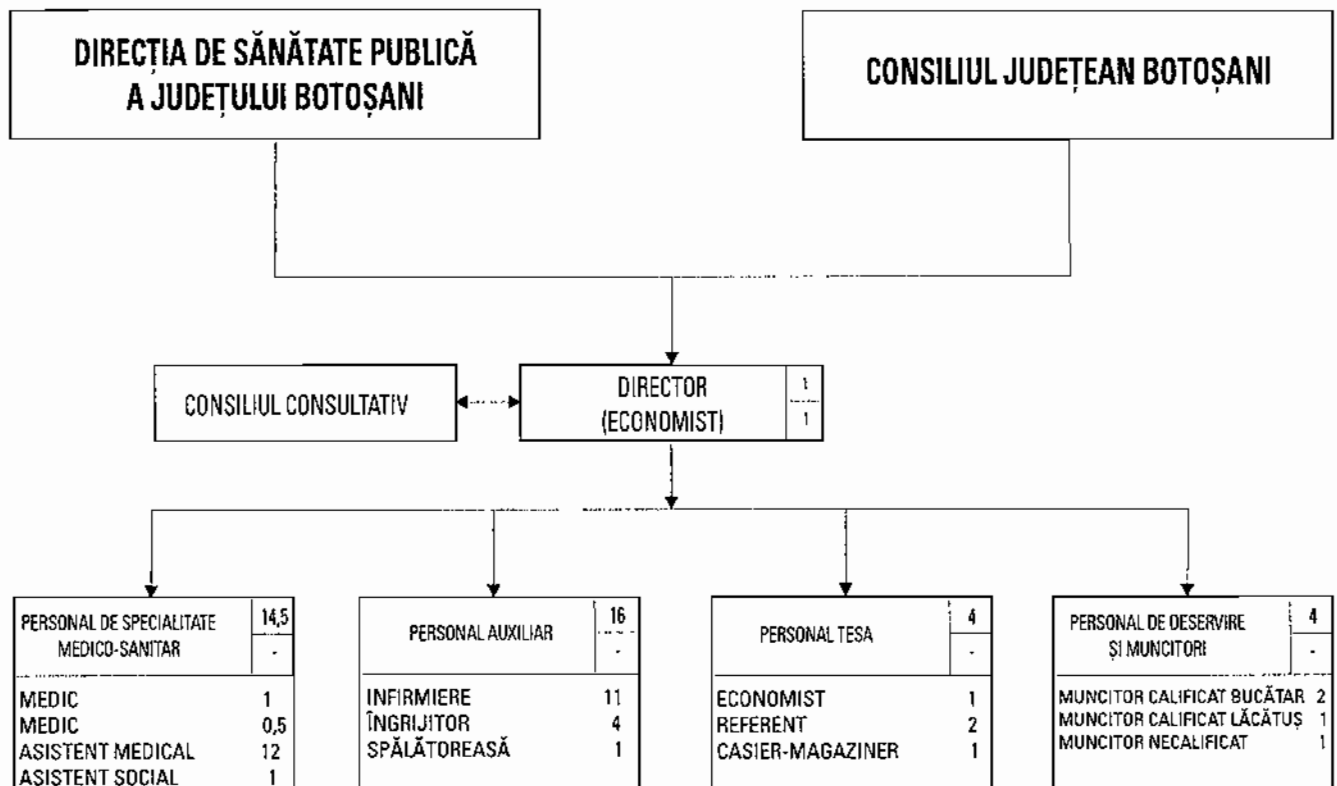


CONTRASEMNEAZĂ:
Secretar al Județului,
Marcel - Stelică Bejenariu



ORGANIGRAMA UNITĂȚII DE ASISTENȚĂ MEDICO-SOCIALĂ SULIȚA

TOTAL POSTURI	DIN CARE:		
	DE CONDUCERE	DE EXECUȚIE	DIN CARE: DESERVIRE
39,5	1	38,5	4



*) Unitatea funcționează cu 40 de paturi

T- total personal

C- personal de conducere

PREȘEDINTE,
Florin Țurcanu

CONTRASEMNEAZĂ,
SECRETAR AL JUDEȚULUI,
Marcel-Stelică Bejenariu

STAT DE FUNCȚII
al Unității de Asistență Medico - Socială Sulița

Nr. crt	Funcția contractuală de conducere / de execuție	Nivel studii	Număr posturi	Grad/Treapta/Gradație	Ocupat/Vacant
0	1	2	3	4	5
TOTAL POSTURI – din care:		x	39,5	x	34 / 5,5
1	Director (economist)	S	1	I/3	ocupat
PERSONAL DE SPECIALITATE MEDICO-SANITAR			14,5	x	12 / 2,5
2	Medic	S	1	- / 3	vacant
3	Medic	S	0,5	- / 2	vacant
4-5	Asistent medical	PL	2	Principal/ 5	ocupat
6	Asistent medical	PL	1	Principal/ 4	ocupat
7-10	Asistent medical	PL	4	Principal/ 2	ocupat
11	Asistent medical	PL	1	- / 4	ocupat
12	Asistent medical	PL	1	- / 3	ocupat
13-14	Asistent medical	PL	2	- / 2	ocupat
15	Asistent medical	PL	1	Deb / -	vacant
16	Asistent social	S	1	- / 3	ocupat
PERSONAL AUXILIAR			16	x	14 / 2
17-18	Infirmieră	M	2	- / 5	ocupat
19-22	Infirmieră	M	4	- / 4	ocupat
23-24	Infirmieră	M	2	- / 3	ocupat
25	Infirmieră	G	1	- / 5	ocupat
26-27	Infirmieră	G	2	- / 1	vacant
28-31	Îngrijitor	G	4	- / 5	ocupat
32	Spălătoreasă	G	1	- / 5	ocupat

PERSONAL TESA			4	x	3 / 1
33	Economist	S	1	II/2	ocupat
34	Referent	SSD	1	I/5	ocupat
35	Referent	M	1	IA/5	ocupat
36	Casier-magaziner	M	1	- /1	vacant
PERSONAL DE DESERVIRE ȘI MUNCITORI			4	x	4 / -
37	Muncitor calificat - bucătar	G +curs	1	III/5	ocupat
38	Muncitor calificat - bucătar	G +curs	1	IV/3	ocupat
39	Muncitor calificat - lăcătuș mecanic	M	1	IV/5	ocupat
40	Muncitor necalificat	G	1	I /5	ocupat

RECAPITULAȚIE:


Total posturi: 39,5, din care:

- de conducere: 1
 - ocupate: 1
 - vacante: -
- de execuție: 38,5, din care:
 - ocupate: 33
 - vacante: 5,5

PREȘEDINTE,
Florin Turcanu

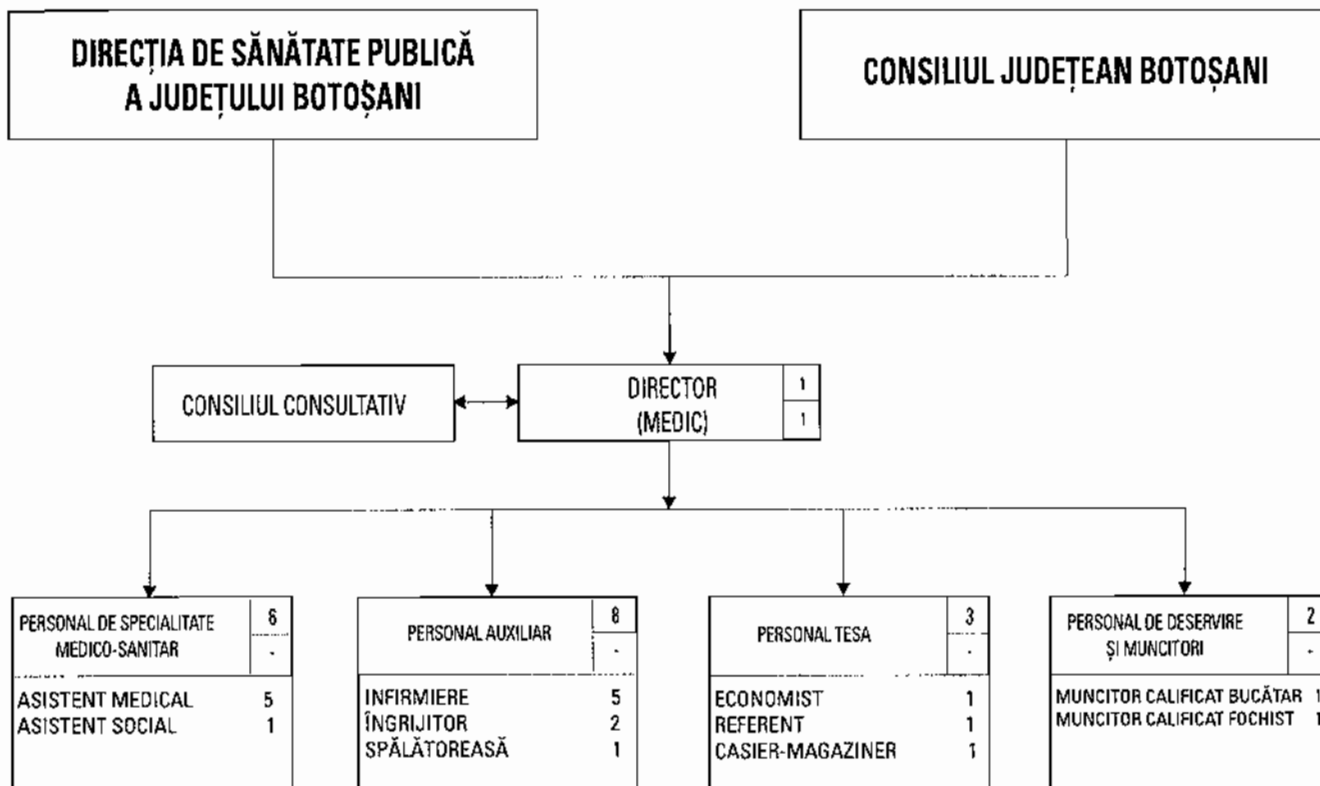


CONTRASEMNEAZĂ:
Secretar al Județului,
Marcel - Stelică Bejenariu



ORGANIGRAMA UNITĂȚII DE ASISTENȚĂ MEDICO-SOCIALĂ SUHARĂU

TOTAL POSTURI	DIN CARE:		
	DE CONDUCERE	DE EXECUȚIE	DIN CARE DESEERVIRE
20	1	19	2



*) Unitatea funcționează cu 20 de paturi

T- total personal

C- personal de conducere

PREȘEDINTE,
Florin Țurcanu

CONTRASEMNEAZĂ,
SECRETAR AL JUDEȚULUI,
Marcel-Stelică Bejenariu

STAT DE FUNCȚII
al Unității de Asistență Medico - Socială Suharău

Nr. crt	Funcția contractuală de conducere / de execuție	Nivel studii	Număr posturi	Grad/ Treapta/ Gradație	Ocupat/ Vacant
0	1	2	3	4	5
TOTAL POSTURI - din care:		x	20	x	16 / 4
1	Director (medic)	S	1	II/5	ocupat
PERSONAL DE SPECIALITATE MEDICO-SANITAR			6	x	6 / -
2-3	Asistent medical	PL	2	Principal/ 5	ocupat
4	Asistent medical	PL	1	Principal/ 3	ocupat
5	Asistent medical	PL	1	- / -	ocupat
6	Asistent medical	S	1	- / 2	ocupat
7	Asistent social	S	1	- / 4	ocupat
PERSONAL AUXILIAR			8	x	5 / 3
8-9	Infirmieră	G	2	- / 5	ocupat
10	Infirmieră	G	1	- / 4	ocupat
11	Infirmieră	G	1	- / 2	vacant
12	Infirmieră	G	1	- / 1	vacant
13	Îngrijitoare	G	1	- / 5	ocupat
14	Îngrijitoare	G	1	- / 5	vacant
15	Spălătoareasă	G	1	- / 1	ocupat
PERSONAL TESA			3	x	2 / 1
16	Economist	S	1	I/5	ocupat
17	Referent	M	1	II/4	vacant
18	Casier-magaziner	M	1	- / 5	ocupat
PERSONAL DE DESERVIRE ȘI MUNCITORI			2	x	2 / -
19	Muncitor calificat - bucătar	Șc. prof.	1	III/3	ocupat
20	Muncitor calificat - fochist	Șc. prof.	1	IV / 5	ocupat

RECAPITULAȚIE:

Total posturi: 20, din care:

- de conducere: 1

- ocupate: 1

- vacante: -

- de execuție: 19, din care:

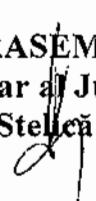
- ocupate: 15

- vacante: 4

PREȘEDINTE,
Florin Țurcanu

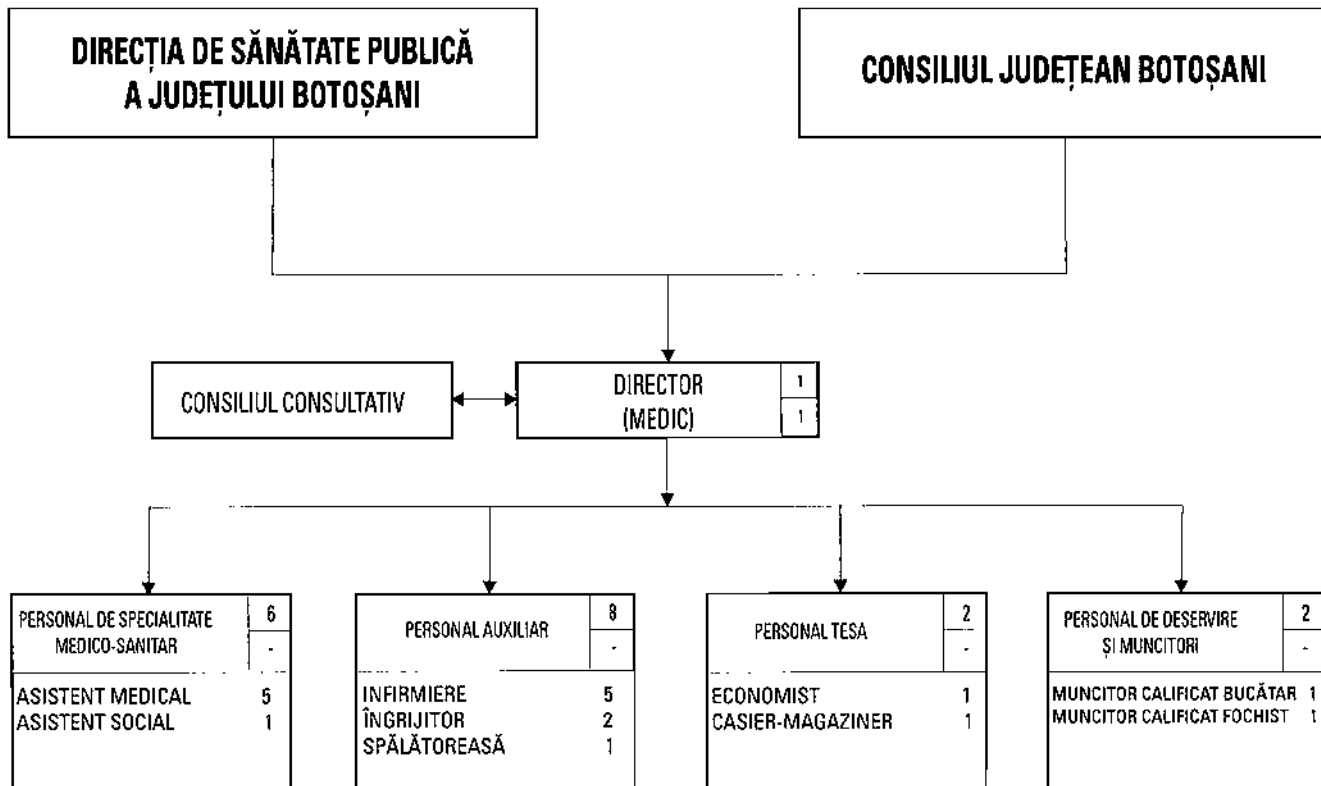


CONTRASEMNEAZĂ:
Secretar al Județului,
Marcel - Stelcă Bejenariu



ORGANIGRAMA UNITĂȚII DE ASISTENȚĂ MEDICO-SOCIALĂ MIHĂILENI

TOTAL POSTURI	DIN CARE:		
	DE CONDUCERE	DE EXECUȚIE	DIN CARE: DESEERVIRE
19	1	18	2



*) Unitatea funcționează cu 20 de paturi

T- total personal

C- personal de conducere

**PREȘEDINTE,
Florin Țurcanu**

**CONTRASEMNEAZĂ,
SECRETAR AL JUDEȚULUI,
Marcel-Stelică Bejenariu**

STAT DE FUNCȚII
al Unității de Asistență Medico - Socială Mihăileni

Nr. crt	Funcția contractuală de conducere/ de execuție	Nivel studii	Număr posturi	Grad/ Treapta/ Gradație	Ocupat/ Vacant
0	1	2	3	4	5
TOTAL POSTURI – din care:		x	19	x	17 / 2
1	Director (medic)	S	1	I/3	ocupat
PERSONAL DE SPECIALITATE MEDICO - SANITAR			6	x	6 / -
2	Asistent medical	PL	1	Principal/ 5	ocupat
3-4	Asistent medical	PL	2	Principal/ 2	ocupat
5	Asistent medical	PL	1	- /3	ocupat
6	Asistent medical	PL	1	- / 2	ocupat
7	Asistent social	S	1	- / 2	ocupat
PERSONAL AUXILIAR			8	x	6 / 2
8	Infirmieră	G	1	- /5	ocupat
9-10	Infirmieră	G	2	- /4	ocupat
11-12	Infirmieră	G	2	- /2	ocupat
13	Îngrijitoare	G	1	- /5	vacant
14	Îngrijitoare	G	1	- /3	vacant
15	Spălătoreasă	G	1	- /2	ocupat
PERSONAL TESA			2	x	2 / -
16	Economist	S	1	II/2	ocupat
17	Casier-magaziner	M	1	- /5	ocupat
PERSONAL DE DESERVIRE ȘI MUNCITORI			2	x	2 / -
18	Muncitor calificat - bucătar	M	1	III/4	ocupat
19	Muncitor calificat - fochist	Șc. prof	1	IV /2	ocupat

RECAPITULAȚIE:

Total posturi: 19, din care:

- de conducere: 1

- ocupate: 1

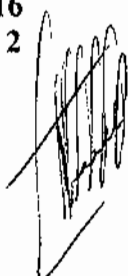
- vacante: -

- de execuție: 18, din care:

- ocupate: 16

- vacante: 2

PREȘEDINTE,
Florin Țurcanu



CONTRASEMNEAZĂ:
Secretar al Județului,
Marcel - Stelica Bejenariu

