



ROMÂNIA

JUDEȚUL BOTOȘANI

CONSILIUL JUDEȚEAN

Botoșani, Piața Revoluției 1-3, Cod postal: 710236, Tel: +40 231 514712, +40 231 514713, +40 231 514714;
Fax: +40 231 514715, +40 231 515020, +40 231 536155, +40 231 529220; Web: www.cjbotosani.ro; E-mail: consiliu@cjbotosani.ro

HOTĂRÂRE

privind modificarea organigramei și statului de funcții ale Memorialului Ipotești – Centrul Național de Studii „Mihai Eminescu”, pentru anul 2009

Consiliul Județean Botoșani, întrunit în ședință ordinară în data 25.03 2009,

urmare adresei Memorialului Ipotești – Centrul Național de Studii „Mihai Eminescu” nr.318 din 16.03.2009, prin care solicită modificarea organigramei și statului de funcții aprobate pentru anul 2009, în vederea înființării redacției și administrației revistei „Hyperion” în cadrul structurii organizatorice a instituției,

analizând Expunerea de motive a Președintelui Consiliului Județean Botoșani, prin care se propune aprobarea modificării organigramei și statului de funcții ale Memorialului Ipotești – Centrul Național de Studii „Mihai Eminescu”, aprobate pentru anul 2009,

având în vedere Raportul de specialitate al Direcției Buget – Finanțe,

văzând Rapoartele de avizare ale Comisiilor :

- pentru administrația publică locală, juridică, apărarea ordinii publice, respectarea drepturilor și libertăților cetățenilor, relațiile cu aceștia și protecția socială;
- de studii, prognoze economico-sociale, buget, finanțe, administrarea domeniului public și privat al județului și agricultură;
- pentru activități științifice, învățământ, sănătate, cultură, pentru românii din exterior, activități sportive, de agrement și culte religioase;
- pentru servicii publice și comerț,

în conformitate cu prevederile art.91 alin.(1) lit. "a" și „ d”, alin.(2) lit."c" și alin.(5) lit."a" pct.4 din Legea nr.215/2001, republicată, cu modificările ulterioare,

în temeiul art.97 alin.(1) din Legea administrației publice locale nr.215/2001, republicată, cu modificările ulterioare,

hotărâște:

Art.1 - (1) Se aprobă modificarea organigramei și statului de funcții ale Memorialului Ipotești – Centrul Național de Studii „Mihai Eminescu”, pentru anul 2009, conform anexelor nr.1 și 2, care fac parte integrantă din prezenta hotărâre.

(2) – Hotărârea Consiliului Județean Botoșani nr.139 din 27.11.2008, anexele nr.13 și 14 se înlocuiesc cu anexele nr.1 și 2 la prezenta hotărâre.

Art.2 – Președintele Consiliului Județean Botoșani asigură aducerea la îndeplinire a prevederilor prezentei hotărâri prin direcțiile din aparatul de specialitate și Memorialul Ipotești – Centrul Național de Studii „Mihai Eminescu”.

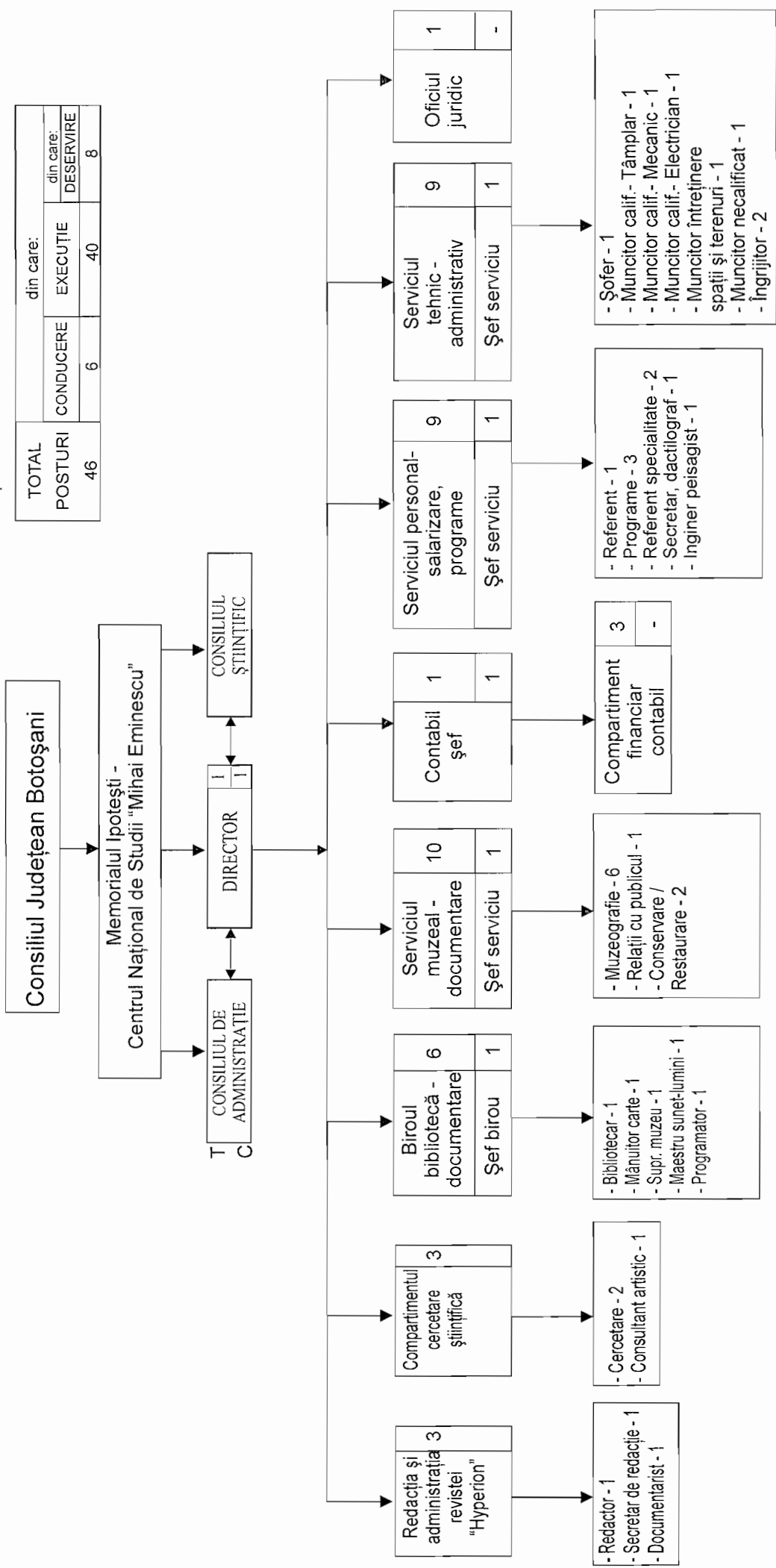
PREȘEDINTE,
Mihai Țăbuleac

Contrasemnează,
SECRETAR AL JUDEȚULUI,
Marcel-Stelică Bejenariu

ORGANIGRAMA
MEMORIALULUI IPOTEȘTI - CENTRUL NAȚIONAL
DE STUDII "MIHAI EMINESCU"
PENTRU ANUL 2009

T- total personal
C- personal de conducere

TOTAL	din care:	
POSTURI	CONDUCERE	EXECUȚIE
46	6	40
		DESERVIRE
		8



CONTRASEMNEAZĂ,
SECRETAR AL JUDEȚULUI,
Marcel-Stelică Bejenariu

PREȘEDINTE,
Mihai Țăbuleac

STATUL DE FUNCȚII
al Memorialului Ipotești - Centrul Național de Studii „Mihai Eminescu”,
pe anul 2009

Nr. crt.	Funcția	Nivel studii	Grad/treaptă profesională	Număr posturi	Salariul de bază - lei -		Fondul de salarii de bază lunar - lei -		Actul normativ care a stat la baza stabilirii salariilor de bază / anexa
					Limite minime	Limite maxime	(col.4x5) minim	(col.4x6) maxim	
0	1	2	3	4	5	6	7	8	9
A. Funcții de execuție									
PERSONAL CONTRACTUAL									
1.	Cercetător științific principal	S	I	1	833	2530	833	2530	O.G.nr.10/2008, Anexa IV/1b
2.	Cercetător științific principal	S	II	2	718	2367	1436	4734	O.G.nr.10/2008, Anexa IV/1b
3.	Consultant artistic	S	I	1	628	1603	628	1603	O.G.nr.10/2008, Anexa IV/2b
4.	Muzeograf	SSD	I	1	597	1052	597	1052	O.G.nr.10/2008, Anexa IV/2b
5.	Muzeograf	S	IA	2	596	1402	1192	2804	O.G.nr.10/2008, Anexa IV/2b
6.	Muzeograf	SSD	II	1	585	861	585	861	O.G.nr.10/2008, Anexa IV/2b
7.	Bibliotecar	S	I	1	585	965	585	965	O.G.nr.10/2008, Anexa IV/2b
8.	Bibliotecar	M	I	1	574	755	574	755	O.G.nr.10/2008, Anexa IV/2b
9.	Restaurator	SSD	I	1	597	1052	597	1052	O.G.nr.10/2008, Anexa IV/2b
10.	Maestru lumini sunet	M/G	I	1	585	861	585	861	O.G.nr.10/2008, Anexa IV/2b
11.	Referent	S	II	1	585	913	585	913	O.G.nr.10/2008, Anexa IV/2b
12.	Supraveghetor muzeu	M/G	-	8	563	599	4504	4792	O.G.nr.10/2008, Anexa IV/2b
13.	Mănuitor carte	M/G	-	1	563	599	563	599	O.G.nr.10/2008, Anexa IV/2b
14.	Conservator	M	II	1	574	755	574	755	O.G.nr.10/2008, Anexa IV/2b
15.	Programator	S	II	1	788	1224	788	1224	O.G.nr.10/2008, Anexa V/1b

16.	Economist	S	IA	2	840	1441	1680	2882	O.G.nr.10/2008, Anexa V/1b
17.	Economist	S	II	1	735	1073	735	1073	O.G.nr.10/2008, Anexa V/1b
18.	Inginer	S	IA	1	840	1441	840	1441	O.G.nr.10/2008, Anexa V/1b
19.	Inginer	S	I	1	819	1152	819	1152	O.G.nr.10/2008, Anexa V/1b
20.	Referent de specialitate	S	II	2	819	1152	1638	2304	O.G.nr.10/2008, Anexa V/1b
21.	Consilier juridic	S	II	1	630	1168	630	1168	O.G.nr.10/2008, Anexa II/1b
22.	Inspector specialitate	S	I	1	840	1441	840	1441	O.G.nr.10/2008, Anexa V/1b
23.	Redactor	S/M	IA	1	607	1402	607	1402	O.G.nr.10/2008, Anexa IV/2b
24.	Secretar de redacție	S/M	I	1	596	1002	596	1002	O.G.nr.10/2008, Anexa IV/2b
25.	Documentarist	S/M	I	1	596	1002	596	1002	O.G.nr.10/2008, Anexa IV/2b
26.	Casier	M	I	1	651	829	651	829	O.G.nr.10/2008, Anexa V/2b
27.	Secretar dactilograf	M	I	1	651	744	651	744	O.G.nr.10/2008, Anexa V/2b
28.	Șofer	M/Șc.prof.	I	1	651	933	651	933	O.G.nr.10/2008, Anexa V/2b
29.	Muncitor calificat (tâmplar)	G/Șc.prof.	I	1	693	894	693	894	O.G.nr.10/2008, Anexa V/2b
30.	Muncitor calificat (mecanic)	M/Șc.prof.	I	1	693	894	693	894	O.G.nr.10/2008, Anexa V/2b
31.	Muncitor calificat (electrician)	M/Șc.prof.	I	1	693	894	693	894	O.G.nr.10/2008, Anexa V/2b
32.	Muncitor calificat (întreținere peisaj)	M/Șc.prof.	I	1	693	894	693	894	O.G.nr.10/2008, Anexa V/2b
33.	Muncitor necalificat	M/G	I	1	557	657	557	657	O.G.nr.10/2008, Anexa V/2b
34.	Îngrijitor	G	I	2	641	675	1282	1350	O.G.nr.10/2008, Anexa V/2b
TOTAL A		x	x	46	x	x	30171	48456	x

B. FUNCȚII DE CONDUCERE

Nr. crt.	Funcția	Număr posturi	Indemnizația de conducere		Fond indemnizații lunar - lei -	Actul normativ care a stat la baza stabilirii indemnizațiilor/anexa
			%	Suma - lei -		
0	1	2	3	4	5	6
1.	Director	1	50	1265	1265	O.G.nr.10/2008, Anexa VI/1b
2.	Contabil șef	1	40	576	576	O.G.nr.10/2008, Anexa VI/1b
3.	Șef serviciu	1	30	432	432	O.G.nr.10/2008, Anexa VI/1b
4.	Șef serviciu	1	30	432	432	O.G.nr.10/2008, Anexa VI/1b
5.	Șef serviciu	1	30	421	421	O.G.nr.10/2008, Anexa VI/1b
6.	Șef birou	1	25	241	241	O.G.nr.10/2008, Anexa VI/1b

TOTAL B		6	x	x	3367	x
C. ALTE DREPTURI						
Nr. crt.	Denumire	Număr beneficiari	Fond lunar - lei -	3	Actul normativ care a stat la baza stabilirii dreptului	4
0	1	2	3	3		4
1	Salariu de merit	6	1650		O.G. nr.10/2008 art.10	
2	Spor vechime	45	9427		H.G. nr.281/1993, art.7	
3	Spor condiții vătămătoare	31	5360		H.G. nr.281/1993, art.8 (a)	
4.	Spor de toxicitate	5	870		Legea nr.12/2006 art.24 alin.3	
5.	Spor de stabilitate	18	2645		Legea nr.311/2003 modificată prin Legea nr.12/2006, art.24 (5)	
6.	Ore suplimentare	15	1000		O.G. nr.3/2006, art.18	
7.	Spor control financiar preventiv	1	580		Legea nr.84/2003, art.13 (7)	
8.	Spor doctorat	1	655		Legea nr.319/2003; OUG nr.6/1998, art.6	
9.	Spor confidențialitate	17	3770		Legea nr.311/2003 modificată prin Legea nr.12/2006 art.24 (4)	
TOTAL C		x	25957			x
TOTAL - fond salarii (A+B+C)		x	77780			x

Notă: Modificările drepturilor salariale, ca urmare a aplicării unor acte normative ulterioare vor fi aprobate prin dispoziția conducătorului instituției, care răspunde de realitatea și legalitatea acestora.

PREȘEDINTE,
Mihai Țăbuleac



Contrasemnează,
SECRETAR AL JUDEȚULUI,
Marcel Stelică Bejenariu

