



ROMÂNIA
JUDEȚUL BOTOȘANI
CONSILIUL JUDEȚEAN

Botoșani, Piața Revoluției 1-3, Cod postal: 710236, Tel: +40 231 514712, +40 231 514713, +40 231 514714;
Fax: +40 231 514715, +40 231 515020, +40 231 536155, +40 231 529220; Web: www.cjbotosani.ro; E-mail: consiliu@cjbotosani.ro

HOTĂRÂRE

privind prelungirea duratei de închiriere a spațiului în suprafață de 15,30 mp, situat în localitatea Suharău, aparținând domeniului public al Județului Botoșani, aflat în administrarea Unității de Asistență Medico – Socială Suharău, în vederea funcționării unui cabinet medical stomatologic

CONSILIUL JUDEȚEAN BOTOȘANI, întrunit în ședință ordinară la data de 25.05.2012

urmare a cererii doamnei doctor Manea Elisabeta, înregistrată la Consiliul Județean Botoșani cu nr. 5324/02.05.2012,

analizând Expunerea de motive a Președintelui Consiliului Județean Botoșani prin care se propune prelungirea duratei de închiriere a spațiului în suprafață de 15,30 mp, situat în localitatea Suharău, aparținând domeniului public al Județului Botoșani, aflat în administrarea Unității de Asistență Medico – Socială Suharău, în vederea funcționării unui cabinet medical stomatologic,

având în vedere Raportul de specialitate comun al Direcției Administrarea Patrimoniului, Direcției Buget – Finanțe și Direcției Juridică, Administrație Publică Locală,

văzând Rapoartele de avizare ale Comisiilor:

- pentru administrație publică locală, juridică, apărarea ordinii publice, respectarea drepturilor și libertăților cetățenilor, relațiile cu aceștia și protecția socială;
- de studii, prognoze economico-sociale, buget, finanțe, administrarea domeniului public și privat al județului și agricultură;
- de organizare și dezvoltare urbanistică, realizarea lucrărilor publice, ecologie, protecția mediului, conservarea monumentelor istorice și de arhitectură;
- pentru activități științifice, învățământ, sănătate, cultură, pentru românii din exterior, activități sportive, de agrement și culte religioase;
- pentru servicii publice și comerț,

în baza prevederilor art.14 și art.16 alin. (2) din Legea 213/1998 privind bunurile proprietate publică, cu modificările ulterioare,

în temeiul art. 91 alin. (4) lit. a), art. 97 și art. 123 alin. (1) din Legea administrației publice locale nr.215/2001, republicată, cu modificările ulterioare,

hotărăște:

Art.1. (1) Se aprobă prelungirea cu 3 (trei) ani a duratei de închiriere a spațiului în suprafață de 15,30 mp, situat în localitatea Suharău, aparținând domeniului public al Județului Botoșani, aflat în administrarea Unității de Asistență Medico – Socială Suharău, în vederea funcționării unui cabinet medical stomatologic, identificat conform Anexei care face parte integrantă din prezenta hotărâre.

(2) Nivelul chiriei pentru perioada prevăzută la alin. (1) este de 1,00 euro/mp/lună (fără TVA).



ROMÂNIA
JUDEȚUL BOTOȘANI
CONSILIUL JUDEȚEAN

Botoșani, Piața Revoluției 1-3, Cod postal: 710236, Tel: +40 231 514712, +40 231 514713, +40 231 514714;
Fax: +40 231 514715, +40 231 515020, +40 231 536155, +40 231 529220; Web: www.cjbotosani.ro; E-mail: consiliu@cjbotosani.ro

Art. 2. (1) Prelungirea duratei de închiriere precum și condițiile în care aceasta va avea loc se va face prin Act adițional la Contractul de închiriere nr. 196/19.06.2009, încheiat între chiriaș și titularul dreptului de administrare.

(2) Actul adițional de prelungire a perioadei de închiriere va prevedea o clauză de reziliere a contractului de închiriere, cu un preaviz de 30 zile, în situația în care spațiul de 15,30 mp este necesar pentru lucrări de reabilitare, modernizare, etc. a unității sanitare.

Art. 3. O cotă parte de 50% din chirie va fi încasată de către titularul dreptului de administrare, diferența făcându-se venit la bugetul propriu al Județului Botoșani.

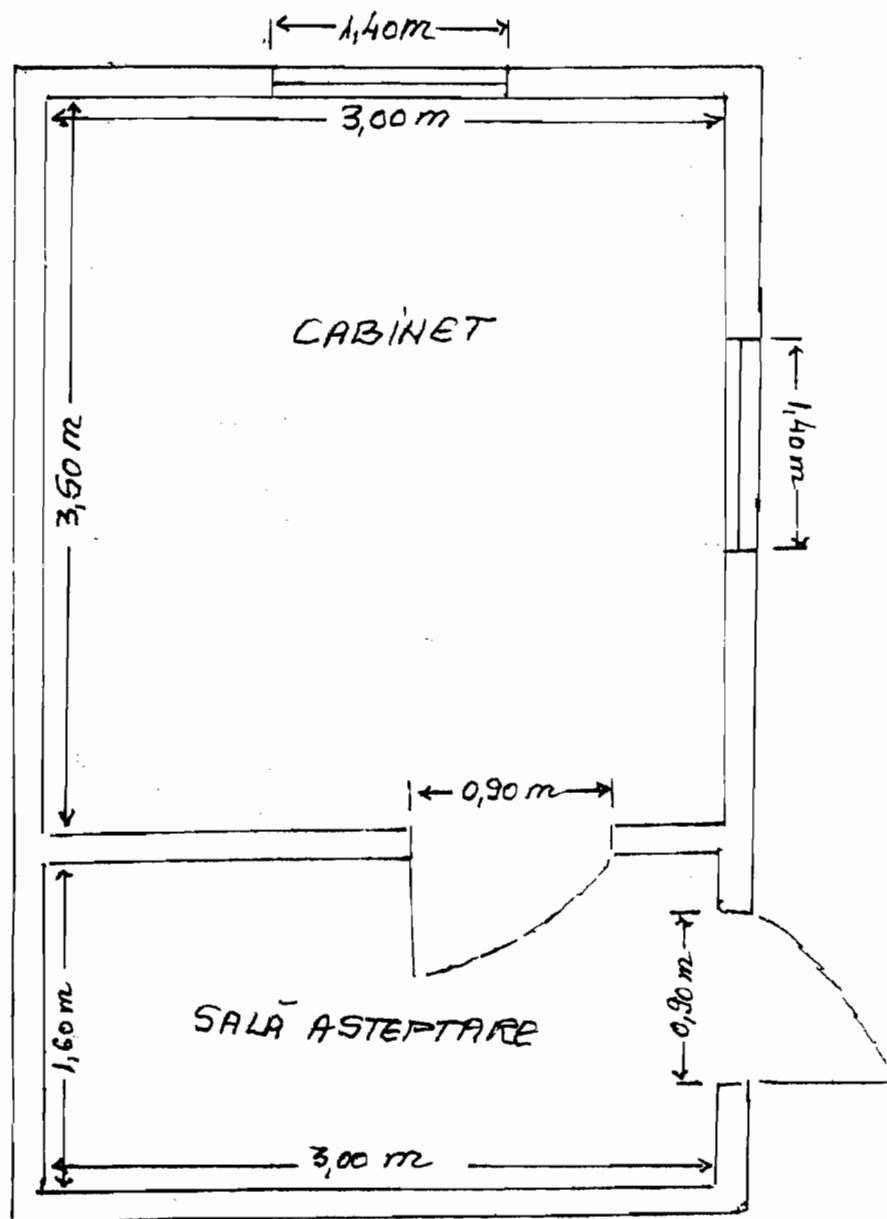
Art.4. Președintele Consiliului Județean Botoșani asigură ducerea la îndeplinire a prezentei hotărâri prin direcțiile din cadrul aparatului de specialitate și Unității de Asistență Medico – Socială Suharău.

PREȘEDINTE,
Mihai Țâbuleac

CONTRASEMNEAZĂ:
SECRETAR AL JUDEȚULUI
Marcel – Stelică Bejenariu

Botoșani,
Nr. 47 / 25 .05.2012

U.A.M.S. SUHARĂU – CABINET STOMATOLOGIC



TOTAL = 15,30 mp.

PREȘEDINTE,
Mihai Țăbuleac



ÎNTECMIT,
ING. PINTĂLEI GH.

Contrasemnează:
SECRETAR AL JUDEȚULUI
Marcel – Stelica Bejenariu