



ROMÂNIA
JUDEȚUL BOTOȘANI
CONSILIUL JUDEȚEAN

Piața Revoluției 1-3. Tel.0231-514712, 514713, 514714; Fax 0231-514715; e-mail: consiliu@cjbotosani.ro

HOTĂRÂRE

privind aprobarea organigramelor și statelor de funcții pentru aparatul de specialitate al Consiliului Județean Botoșani, Direcția Județeană de Drumuri și Poduri Botoșani și Serviciul Public Comunitar de Evidență a Persoanelor al Județului Botoșani

Consiliul Județean Botoșani, întrunit în ședință ordinară în data de 28.04.2010, **urmare** adreselor nr. 30483 din 27.01.2010 a Serviciului Public Comunitar de Evidență a Persoanelor al Județului Botoșani și nr.622 din 19.02.2010 a Direcției Județene de Drumuri și Poduri Botoșani,

analizând Expunerea de motive a Președintelui Consiliului Județean Botoșani privind propunerea de aprobare a organigramelor și statelor de funcții pentru aparatul de specialitate al Consiliului Județean Botoșani, Direcția Județeană de Drumuri și Poduri Botoșani și Serviciul Public Comunitar de Evidență a Persoanelor al Județului Botoșani,

având în vedere Raportul de specialitate al Direcției Buget – Finanțe,

văzând Rapoartele de avizare ale comisiilor de specialitate ale Consiliului Județean Botoșani,

în baza avizelor nr.469495 din 16.03.2010 și nr.467600 din 17.03.2010 ale Agenției Naționale a Funcționarilor Publici,

în conformitate cu prevederile art.91 alin.(1) lit."a" și alin.(2) lit."c" din Legea nr.215/2001, republicată, cu modificările ulterioare, art. 107 din Legea nr.188/1999, republicată(2), cu modificările ulterioare,

în temeiul art.97 din Legea administrației publice locale nr.215/2001, republicată, cu modificările ulterioare,

hotărăște:

Art.1 – Se aprobă organigrama și statul de funcții pentru aparatul de specialitate al Consiliului Județean Botoșani, conform anexelor nr. 1 și 2 care fac parte integrantă din prezenta hotărâre.

Art.2 – Se aprobă organigrama și statul de funcții pentru Direcția Județeană de Drumuri și Poduri Botoșani, conform anexelor nr. 3 și 4 care fac parte integrantă din prezenta hotărâre.

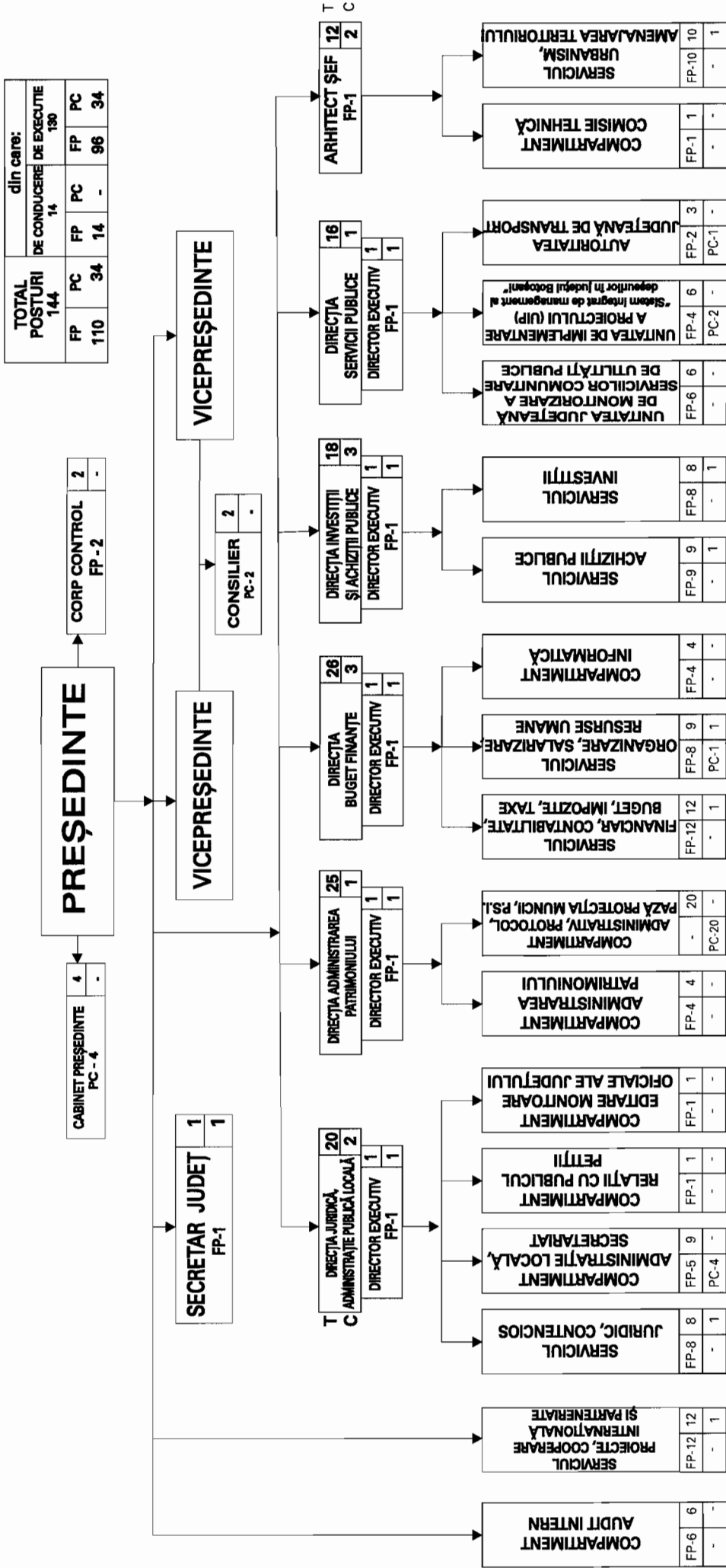
Art.3 – Se aprobă organigrama și statul de funcții pentru Serviciul Public Comunitar de Evidență a Persoanelor al Județului Botoșani, conform anexelor nr. 5 și 6 care fac parte integrantă din prezenta hotărâre.

Art.4 – Președintele Consiliului Județean Botoșani asigură aducerea la îndeplinire a prevederilor prezentei hotărâri prin direcțiile din aparatul de specialitate și instituțiile publice nominalizate la art. 2 și 3.

**PREȘEDINTE,
MIHAI ȚĂBULEAC**

**CONTRASEMNEAZĂ,
SECRETAR AL JUDEȚULUI,
MARCEL - STELICĂ BEJENARIU**

ORGANIGRAMA APARATULUI DE SPECIALITATE AL CONSILIULUI JUDEȚEAN BOTOȘANI



Legendă

T - Total posturi
C - Posturi de conducere
FP - Funcții publice
PC - Posturi contractuale
NOTĂ: coordonarea compartimentelor de specialitate va fi stabilită prin Dispoziția Președintelui Consiliului Județean Botoșani

Președinte,
Mihai Tăbuleac

Contrasemnează,
Secretar al Județului,
Marcel - Stelică Bejenariu

STAT DE FUNCȚII
pentru aparatul de specialitate al Consiliului Județean Botoșani

Structura/Nume și prenume	Demnitar	Funcția publică		Nivelul Studii	Clasa	Gradul profesional	Treapta de salarizare/ gradată	Funcția contractuală		Nivelul Studii	Treapta/ grad/ gradată	
		De conducere	De execuție/ nivel de salarizare *					De conducere	De execuție			
CONDUCERE												
Țăbuleac Mihai	Președinte	-	-	-	-	-	-	-	-	S	-	
Manolache Constantin	Vicepreședinte	-	-	-	-	-	-	-	-	S	-	
Lupașcu Cătălina Camelia	Vicepreședinte	-	-	-	-	-	-	-	-	S	-	
CABINET PREȘEDINTE												
Rădășanu Simona Beatrice	-	-	-	-	-	-	-	-	-	S	Gr.3	
Bulgaru Florin Dan	-	-	-	-	-	-	-	-	-	S	Gr.2	
Ionescu Daniel Corneliu	-	-	-	-	-	-	-	-	-	S	Gr.4	
Riza Maria	-	-	-	-	-	-	-	-	-	M	Gr.5	
CONSILIERI VICEPREȘEDINȚI												
Vacant	-	-	-	-	-	-	-	-	-	S	Gr.1A/Gr.5	
Vacant	-	-	-	-	-	-	-	-	-	S	Gr.1/ Gr.5	
SECRETAR AL JUDEȚULUI												
Bejenariu Marcel - Stelică	Secretar al județului	Gr.1 / Tr.1	S	I	-	-	-	-	-	-	-	
CORPUL DE CONTROL AL PREȘEDINTELUI												
Crețu Carmen - Mihaela	-	Inspector	S	I	Superior	Tr.3/Gr.5	-	-	-	-	-	
Caia Simona Camelia	-	Inspector	S	I	Principal	Tr.3/Gr.5*	-	-	-	-	-	
COMPARTIMENTUL AUDIT INTERN												
Dimitriu Viorica	-	Auditor	S	I	Superior	Tr.1/Gr.5	-	-	-	-	-	
Tomescu Mariana	-	Auditor	S	I	Superior	Tr.1/Gr.5	-	-	-	-	-	

Parascanu Marius	-	-	-	-	-	-	-	-	-	Arhivar	M	- /Gr.5
Puiu Eleodor	-	-	-	-	-	-	-	-	-	Funcționar	M	- /Gr.5
Vacant temporar	-	-	-	-	-	-	-	-	-	Referent	M	Tr.IA/Gr.5
COMPARTIMENTUL RELAȚII CU PUBLICUL, PETIȚII												
Siminiceanu Angelica	-	Inspector	S	I	Principal ***	Tr.3 /Gr.2	-	-	-	-	-	-
COMPARTIMENTUL EDITARE MONITORE OFICIALE ALE JUDEȚULUI												
Ciobanu Elena	-	Inspector	S	I	Principal	Tr.3/Gr.4	-	-	-	-	-	-
DIRECȚIA ADMINISTRAREA PATRIMONIULUI												
Bînzar Vasile	-	Director executiv	S	I	Gr.I / Tr.1	-	-	-	-	-	-	-
COMPARTIMENTUL ADMINISTRAREA PATRIMONIULUI												
Șmilenschi Constantin	-	Consilier	S	I	Superior	Tr.1/Gr.5	-	-	-	-	-	-
Murariu Irina Daniela	-	Consilier	S	I	Principal	Tr.3/Gr.3*	-	-	-	-	-	-
Vacant	-	Consilier	S	I	Superior	Tr.1/Gr.5	-	-	-	-	-	-
Vacant	-	Consilier	S	I	Superior	Tr.3/Gr.5	-	-	-	-	-	-
COMPARTIMENTUL ADMINISTRATIV, PROTOCOL, PAZĂ, PROTECȚIA MUNCII, PSI												
Șchiopu Florin Ghe.	-	-	-	-	-	-	-	-	-	Referent	M	Tr.IA/Gr.5
Balan Ștefănița	-	-	-	-	-	-	-	-	-	Referent	M	Tr.II/Gr.4
Călinescu Loredana	-	-	-	-	-	-	-	-	-	Magaziner	M	- /Gr.5
Dimitriu Dumitru	-	-	-	-	-	-	-	-	-	Șofer	M	Tr.1/Gr.5
Pîrghie Radu	-	-	-	-	-	-	-	-	-	Șofer	M	Tr.1/Gr.5
Giuburuncă Vasile	-	-	-	-	-	-	-	-	-	Șofer	M	Tr.1/Gr.5
Murariu Iulian	-	-	-	-	-	-	-	-	-	Șofer	M	Tr.1/Gr.1
Hîrșescu Daniel	-	-	-	-	-	-	-	-	-	Șofer	M	Tr.1/Gr.3
Chebici Octavian	-	-	-	-	-	-	-	-	-	Șofer	M	Tr.1/Gr.3
Apăvăloai Costel	-	-	-	-	-	-	-	-	-	Portar	M	- /Gr.5
Amănăloae Remus	-	-	-	-	-	-	-	-	-	Portar	M	- /Gr.4
Popescu Dinu	-	-	-	-	-	-	-	-	-	Portar	M	- /Gr.5
Ioniță Cezar	-	-	-	-	-	-	-	-	-	Portar	M	- /Gr.5
Zamfirache Ion	-	-	-	-	-	-	-	-	-	Portar	M	- /Gr.5
Căpățînă Iulia	-	-	-	-	-	-	-	-	-	Muncitor calific.-telefonist	M	Tr.III /Gr.4
Conțac Dumitru	-	-	-	-	-	-	-	-	-	Muncitor calific.-electrician	M	Tr.II /Gr.5
Poamă Neagră Mariana	-	-	-	-	-	-	-	-	-	Îngrijitor	M	- /Gr.5
Cășeriu Angela	-	-	-	-	-	-	-	-	-	Îngrijitor	M	- /Gr.5
Botoșineanu Felicia	-	-	-	-	-	-	-	-	-	Îngrijitor	M	- /Gr.5
Burduja Mihai	-	-	-	-	-	-	-	-	-	Îngrijitor	M	- /Gr.5

DIRECȚIA BUGET - FINANȚE									
Didii Magda	-	Director executiv	Gr.I/Tr.1	S	I	-	-	-	-
SERVICIUL FINANCIAR , CONTABILITATE, BUGET, IMPOZITE, TAXE									
Strungariu Florica ²	-	Șef serviciu	Gr.I/Tr.1	S	I	-	-	-	-
Bogza Viorica	-	-	Consilier	S	I	Superior	Tr.1/Gr.5	-	-
Jijițe Miluță ¹	-	-	Consilier	S	I	Superior	Tr.2**/Gr.5	-	-
Maleș Anca	-	-	Consilier	S	I	Principal	Tr.2**/Gr.3*	-	-
Vacant temp. (Strungariu Florica)	-	-	Inspector	S	I	Principal***	Tr.3 /Gr.5	-	-
Știr Dorina	-	-	Consilier	S	I	Asistent	Tr.1**/Gr.5	-	-
Leontioaia Felicia	-	-	Expert	S	I	Asistent	Tr.2**/Gr.4	-	-
Blezneac Laurențiu	-	-	Consilier	S	I	Asistent	Tr.3/Gr.1	-	-
Rîmbu Daniela	-	-	Referent	M	III	Principal	Tr.2**/Gr.4	-	-
Vacant	-	-	Referent	M	III	Superior	Tr.1/Gr.5	-	-
Vacant	-	-	Referent	M	III	Superior	Tr.3/Gr.4	-	-
Mardar Elena ³	-	-	Consilier	S	I	Superior	Tr.1/Gr.5	-	-
SERVICIUL ORGANIZARE, SALARIZARE, RESURSE UMANE									
Zamfirache Miluca	-	Șef serviciu	Gr.I/Tr.1	S	I	-	-	-	-
Simiușcă Silvia	-	-	Consilier	S	I	Superior	Tr.1/Gr.5	-	-
Macovei Larisa	-	-	Consilier	S	I	Superior	Tr.3/Gr.5	-	-
Ivașcă Elena	-	-	Consilier	S	I	Superior	Tr.2**/Gr.3	-	-
Tănașă Claudia	-	-	Inspector	S	I	Principal***	Tr.3 /Gr.2	-	-
<i>Silveanu Elena</i>	-	-	<i>Inspector</i>	<i>S</i>	<i>I</i>	<i>Asistent</i>	<i>Tr.1/Gr.5</i>	-	-
Antonesei Ovidiu	-	-	Inspector	S	I	Asistent	Tr.3/Gr.1	-	-
Vacant	-	-	Inspector	S	I	Principal	Tr.3/ Gr.3	-	-
Buciumanu Mariana	-	-	-	-	-	-	-	Referent	M
COMPARTIMENTUL INFORMATICĂ									
Andrieș Mircea Călin	-	-	Consilier	S	I	Superior	Tr.1/Gr.5	-	-
Ciobanu Dan	-	-	Consilier	S	I	Superior	Tr.2**/Gr.4	-	-
Gheorghiu Emilia	-	-	Consilier	S	I	Superior	Tr.2**/Gr.5	-	-
Vacant	-	-	Consilier	S	I	Debutant	- /Gr.2	-	-
DIRECȚIA INVESTIȚII ȘI ACHIZIȚII PUBLICE									
Pătrașcu Antonela Elena	-	Director executiv	Gr.I/Tr.1	S	I	-	-	-	-
SERVICIUL ACHIZIȚII PUBLICE									
Cojocaru Camelia	-	Șef serviciu	Gr.I/Tr.1	S	I	-	-	-	-

Țigănașu Viorel	-		Consilier	S	I	Superior	Tr.1**/Gr.5	-	-
Prodan Corina	-		Consilier	S	I	Superior	Tr.1**/Gr.3	-	-
Olaru Emanuela	-		Cons.juridic	S	I	Principal	Tr.2**/Gr.2	-	-
Dăscălescu Lăcrămioara	-		Inspector	S	I	Asistent	Tr.2/Gr.5	-	-
Vacant	-		Consilier	S	I	Superior	Tr.1/Gr.5	-	-
Vacant	-		Consilier	S	I	Superior	Tr.3/Gr.4	-	-
Vacant	-		Inspector	S	I	Superior	Tr.3/Gr.5	-	-
Vacant	-		Expert	S	I	Principal	Tr.3/Gr.5	-	-
SERVICIUL INVESTIȚII									
Vacant	-	Șef serviciu	Gr.I / Tr.1	S	I	-	-	-	-
Marcu Luminița	-		Consilier	S	I	Superior	Tr.1/Gr.5	-	-
Mocanu Iolanda	-		Consilier	S	I	Superior	Tr.1/Gr.4	-	-
Său Margareta	-		Consilier	S	I	Superior	Tr.1/Gr.5*	-	-
Țigănașu Doina	-		Consilier	S	I	Superior	Tr.1/Gr.5	-	-
Lăzărescu Sorin	-		Consilier	S	I	Superior	Tr.1/Gr.5	-	-
Scutariu Ilie	-		Consilier	S	I	Asistent	Tr.3/Gr.5	-	-
Vacant	-		Consilier	S	I	Superior	Tr.3/Gr.5	-	-
DIRECȚIA SERVICII PUBLICE									
Vacant	-	Director executiv	Gr.I / Tr.1	S	I	-	-	-	-
UNITATEA JUDEȚEANĂ DE MONITORIZARE A SERVICIILOR COMUNITARE DE UTILITĂȚI PUBLICE									
Micu Iulian	-		Consilier	S	I	Superior	Tr.2**/Gr.5	-	-
Piaskovski Mihaela	-		Inspector	S	I	Asistent	Tr.2/Gr.4*	-	-
Torouș Mina	-		Expert	S	I	Asistent	Tr.3/Gr.2	-	-
Cîrcu Silvia	-		Referent spec.	S	I	Principal	Tr.2**/Gr.2	-	-
Vacant	-		Inspector	S	I	Principal	Tr.3/Gr.5	-	-
Vacant	-		Expert	S	I	Debutant	- /Gr.1	-	-
UNITATEA DE IMPLEMENTAREA A PROIECTULUI (UIP) „Sistem integrat de management al deșeurilor în județul Botoșani”									
Vacant	-		Inspector	S	I	Superior	Tr.3/Gr.5	-	-
Vacant	-		Inspector	S	I	Principal	Tr.3/Gr.5	-	-
Vacant	-		Inspector	S	I	Asistent	Tr.3/Gr.5	-	-
Vacant	-		Cons.juridic	S	I	Principal	Tr.3/Gr.5	-	-
Vacant	-		-	-	-	-	-	Inspector spec.	S
Vacant	-		-	-	-	-	-	Inspector spec.	S
AUTORITATEA JUDEȚEANĂ DE TRANSPORT									
Balica Adrian	-		Consilier	S	I	Superior	Tr.2**/Gr.5	-	-
Avram Marian Cristel	-		Consilier	S	I	Superior	Tr.2**/Gr.5	-	-

Păun Dănuț - Nicușor	-	-	-	-	-	-	-	-	-	-	-	-	-	-	-	-	-	-	-	Gr.IA/Gr.5	
ARHITECT ȘEF																					
Ilisei Constantin	-	Arhitect șef	Gr.I / Tr.1	S	I	-	-	-	-	-	-	-	-	-	-	-	-	-	-	-	-
COMPARTIMENTUL COMISIE TEHNICĂ																					
Corduneanu Mihaela	-	-	Consilier	S	I	Asistent	Tr.2**/Gr.1	-	-	-	-	-	-	-	-	-	-	-	-	-	-
SERVICIUL URBANISM, AMENAJAREA TERITORIULUI																					
Miriță Silvia	-	Șef serviciu	Gr.I / Tr.1	S	I	-	-	-	-	-	-	-	-	-	-	-	-	-	-	-	-
Nistor Mariana	-	-	Consilier	S	I	Superior	Tr.1/Gr.5	-	-	-	-	-	-	-	-	-	-	-	-	-	-
Huțanu Georgeta	-	-	Consilier	S	I	Superior	Tr.2**/Gr.5	-	-	-	-	-	-	-	-	-	-	-	-	-	-
Bejinariu Corina	-	-	Consilier	S	I	Superior	Tr.1**/Gr.3	-	-	-	-	-	-	-	-	-	-	-	-	-	-
Florea Dănuț	-	-	Inspector	S	I	Superior***	Tr.3 /Gr.2	-	-	-	-	-	-	-	-	-	-	-	-	-	-
Ungureanu Neculai	-	-	Inspector	S	I	Principal	Tr.1/Gr.5	-	-	-	-	-	-	-	-	-	-	-	-	-	-
Torouș Claudiu	-	-	Inspector	S	I	Principal***	Tr.3 /Gr.2*	-	-	-	-	-	-	-	-	-	-	-	-	-	-
Cozorici Angelica	-	-	Referent	M	III	Superior	Tr.1/Gr.5	-	-	-	-	-	-	-	-	-	-	-	-	-	-
Trufin Ioan	-	-	Referent	M	III	Superior	Tr.1/Gr.5	-	-	-	-	-	-	-	-	-	-	-	-	-	-
Pădurariu Maria	-	-	Referent	M	III	Superior	Tr.1/Gr.5	-	-	-	-	-	-	-	-	-	-	-	-	-	-

1 - detașat / suspendat ;

2 - promovare temporară ;

3 - aplicarea art.111 din Legea nr.188/1999 (r2), conform solicitării A.N.F.P.

* - modificarea tranșei de vechime în muncă (gradație), potrivit art.16 din legea – cadru nr.330/2009;

** - avansare în treaptă de salarizare, potrivit art. 7 din Anexa nr. III la Legea – cadru nr.330/2009;

*** - promovare în grad profesional în condițiile declarării admis la examen și obținerii avizului A.N.F.P. de transformare a postului.

NR. FUNCȚII DE DEMNITATE PUBLICĂ

NR. TOTAL FUNCȚII PUBLICE, DIN CARE:

NR. TOTAL FUNCȚII PUBLICE DE CONDUCERE

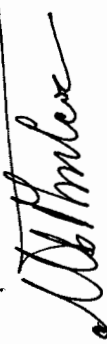
NR. TOTAL FUNCȚII PUBLICE DE EXECUȚIE

NR. TOTAL FUNCȚII ÎN APARATUL DE SPECIALITATE

NR. TOTAL FUNCȚII CONTRACTUALE

3
110
14
96
144
34

PREȘEDINTE,
Mihai Țăbuleac



CONTRASEMNEAZĂ,
Secretar al Județului,
Marcel - Stelica Bejenariu



DIRECȚIEI JUDEȚENE DE DRUMURI ȘI PODURI BOTOȘANI

CONSILIUL JUDEȚEAN BOTOȘANI

DIRECTOR EXECUTIV FP-1	T	C
	1	1

DIRECTOR EXECUTIV ADJUNCT FP-1	T	C
	1	1

COMPARTIMENT FINANCIAR, CONTABIL, PERSONAL, GESTIUNEA FUNCȚIILOR PUBLICE FP-5; PC-1	T	C
	6	-

SERVICIUL INTERVENȚII AVARII DRUMURI ȘI ÎNȚETINERE CURENȚĂ ȘEF SERVICIU - PC 1 ȘEF FORMATIE - PC 4	T	C
	23	5

BAZA BOTOȘANI	11	1	PC-11
BAZA TRUȘEȘTI	4	1	PC-4
BAZA DORHOI	4	1	PC-4
BAZA SĂVENI	3	1	PC-3

COMPARTIMENT MECANIZARE, APROVIZIONARE, ADMINISTRATIV FP-1; PC-19	T	C
	20	-

COMPARTIMENT ACHIZIȚII PUBLICE FP-3	T	C
	3	-

COMPARTIMENT CONTROL ȘI MONITORIZARE TRAFIC, AUTORIZAȚII TRANSPORT ȘI SEMNALIZARE RUTIERĂ, SSM ȘI PSI FP-3	T	C
	3	-

COMPARTIMENT TEHNIC, URMAȘIRE PRODUCȚIE, DIRIJAREA LUCRĂRI, AVIZE - ACORDURI ȘI CARTEA TEHNICĂ FP-4	T	C
	4	-

TOTAL POSTURI	din care:					
	DE CONDUCERE			DE EXECUȚIE		
61	7	54				
FP	PC	FP	PC	FP	PC	PC
18	43	2	5	16	38	

Legendă
T - Total posturi
C - Posturi de conducere
FP - Funcții publice
PC - Posturi contractuale

Președinte,
Mihai Țăbuleac

Contrasemnează,
Secretar al Județului,
Marcel-Steluța Bejenariu

STAT DE FUNCȚII
pentru Direcția Județeană de Drumuri și Poduri Botoșani

Structura/Nume și prenume	Demnitar	Funcția publică		Nivelul Studii	Clasa	Gradul profesional	Treapta de salarizare/ gradată	Funcția contractuală		Nivelul Studii	Treapta/ grad/ gradată	
		De conducere	De execuție/ nivel de salarizare *					De conducere	De execuție			
CONDUCERE												
Caciuc Romeo	-	Director executiv	Gr.I / Tr.1	S	I	-	-	-	-	-	-	
Gheorghian Cătălin	-	Director executiv adj.	Gr.I / Tr.1	S	I	-	-	-	-	-	-	
COMPARTIMENT FINANCIAR, CONTABIL, PERSONAL, GESTIUNEA FUNCȚIILOR PUBLICE												
Mihai Ștefan	-	-	Consilier	S	I	Superior	Tr.1/Gr.5	-	-	-	-	
Calistru Traian	-	-	Consilier	S	I	Superior	Tr.2*/Gr.3	-	-	-	-	
Hobjilă Maria Gabriela	-	-	Consilier	S	I	Superior***	Tr.1/ Gr.5	-	-	-	-	
Vacant	-	-	Consilier	S	I	Superior	Tr.1/Gr.5	-	-	-	-	
Vacant	-	-	Consilier	S	I	Asistent	Tr.1/ Gr.3	-	-	M	Tr.1/Gr.2**	
Strungaru Celina	-	-	-	-	-	-	-	-	Casier, magaziner	-	-	
SERVICIUL INTERVENȚII AVARII DRUMURI ȘI ÎNTREȚINERE CURENȚĂ												
Caziuc Constantin Sebastian	-	-	-	-	-	-	-	-	Șef serviciu	Inspector de specialitate	Gr.I	
Baza Botoșani												
Hușoschi Enea	-	-	-	-	-	-	-	-	Șef formație	Muncitor calificat	Șc. prof./ G Gr.II	
Lîmă Dumitru	-	-	-	-	-	-	-	-	-	Muncitor calificat	Șc. prof./ G Tr.I/Gr.5	
Șovan Dorin	-	-	-	-	-	-	-	-	-	Muncitor calificat	Șc. prof./ G Tr.I/Gr.5	
Aconstantinesei Vasile	-	-	-	-	-	-	-	-	-	Muncitor calificat	Șc. prof./ G Tr.I/Gr.5	
Brașoveanu Gheorghe	-	-	-	-	-	-	-	-	-	Muncitor calificat	Șc. prof./ G Tr.I/Gr.5	

Buhăianu Gheorghe	-	-	-	-	-	-	-	-	-	-	Muncitor calificat	Șc. prof./ G	Tr.I/Gr.5
Robu Nicolai	-	-	-	-	-	-	-	-	-	-	Muncitor calificat	Șc. prof./ G	Tr.I/Gr.5
Vacant	-	-	-	-	-	-	-	-	-	-	Muncitor calificat	Șc. prof./ G	Tr.I/Gr.5
Ștefănescu Petru	-	-	-	-	-	-	-	-	-	-	Muncitor calificat	Șc. prof./ G	Tr.I*/Gr.5
Ciubotaru Mitică	-	-	-	-	-	-	-	-	-	-	Muncitor calificat	Șc. prof./ G	Tr.I*/Gr.5
Cazacu George	-	-	-	-	-	-	-	-	-	-	Muncitor calificat	Șc. prof./ G	Tr.III/Gr.3
Baza Dorohoi													
Ciubotariu Iulian	-	-	-	-	-	-	-	-	-	-	Muncitor calificat	Șc. prof./ G	Gr.II
Ancuței Dumitru	-	-	-	-	-	-	-	-	-	-	Muncitor calificat	Șc. prof./ G	Tr.II*/Gr.5
Dumitru Vasile	-	-	-	-	-	-	-	-	-	-	Muncitor calificat	Șc. prof./ G	Tr.I*/Gr.5
Zbughin Valerică	-	-	-	-	-	-	-	-	-	-	Muncitor calificat	Șc. prof./ G	Tr.II / Gr.5
Baza Săveni													
Ciuclea Ion	-	-	-	-	-	-	-	-	-	-	Muncitor calificat	Șc. prof./ G	Gr.II**
Butnariuc Ioan	-	-	-	-	-	-	-	-	-	-	Muncitor calificat	Șc. prof./ G	Tr.I* /Gr.5
Răileanu Alin Cătălin temporar vacant	-	-	-	-	-	-	-	-	-	-	Muncitor necalificat	Șc. prof./ G	Tr.I/B
Baza Trușești													
Deleanu Sorin Dorin	-	-	-	-	-	-	-	-	-	-	Muncitor calificat	Șc. prof./ G	Gr.II
Pălimaru Toader	-	-	-	-	-	-	-	-	-	-	Muncitor calificat	Șc. prof./ G	Tr.I/ Gr.5
Deleanu Tudor Horia	-	-	-	-	-	-	-	-	-	-	Muncitor calificat	Șc. prof./ G	Tr.I*/Gr.4

Aruștei Dumitru	-	-	-	-	-	-	-	-	-	-	-	-	Tr.1/Gr.5
Coșuleanu Ermil	-	-	-	-	-	-	-	-	-	-	-	-	Tr.1*/Gr.5
Vacant	-	-	-	-	-	-	-	-	-	-	-	-	Tr.1/Gr.5

COMPARTIMENT ACHIZIȚII PUBLICE

Haiduc Stelu	-	-	Consilier	S	I	Superior	Tr.1/Gr.4	-	-	-	-	-	-
Gheorghian Andreea - vacant temporar	-	-	Consilier	S	I	Asistent	Tr.3/Gr.2	-	-	-	-	-	-
Vacant	-	-	Inspector	S	I	Asistent	Tr.3/Gr.5	-	-	-	-	-	-

COMPARTIMENT CONTROL ȘI MONITORIZARE TRAFIC, AUTORIZAȚII TRANSPORT ȘI SEMNALIZARE RUTIERĂ, SSM ȘI PSI

Bidașcu Petru Marius	-	-	Consilier	S	I	Superior	Tr.1*/Gr.3**	-	-	-	-	-	-
Andrei Aurel	-	-	Consilier	S	I	Superior	Tr.2*/Gr.5	-	-	-	-	-	-
Vacant	-	-	Consilier	S	I	Principal	Tr.3/Gr.5	-	-	-	-	-	-

COMPARTIMENT TEHNIC, URMĂRIRE PRODUCȚIE, DIRIGINTARE LUCRĂRI, AVIZE - ACORDURI ȘI CARTEA TEHNICĂ

Coste Mircea	-	-	Referent de specialitate	SSD	II	Superior	Tr.1/Gr.5	-	-	-	-	-	-
Pitorac Gabriel	-	-	Consilier	S	I	Superior	Tr.1/Gr.4**	-	-	-	-	-	-
Gontaru Gabriel	-	-	Consilier	S	I	Superior	Tr.2/Gr.5	-	-	-	-	-	-
Șmit Paul	-	-	Consilier	S	I	Asistent	Tr.2*/Gr.4	-	-	-	-	-	-

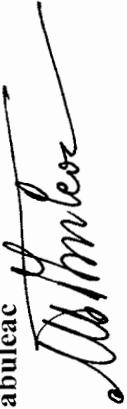
* - avansarea în treapta imediat superioară, conform art.7 din Anexa nr. III la Legea - cadru nr.330/2009; promovarea în treapta imediat superioară conform art.8 din anexa nr.I la Legea - cadru nr.330/2009;

** - trecerea în gradația imediat superioară (vechime în muncă) conform art.16 din Legea - cadru nr.330/2009.
*** - promovare în grad profesional în condițiile declarării admis la examen și obținerii avizului A.N.F.P. de transformare a postului.

NR. TOTAL FUNCȚII PUBLICE, DIN CARE:
18
NR. TOTAL FUNCȚII PUBLICE DE CONDUCERE 2
NR. TOTAL FUNCȚII PUBLICE DE EXECUȚIE 16
NR. TOTAL FUNCȚII CONTRACTUALE, din care:
43
- de conducere 5
- de execuție 38

NR. TOTAL FUNCȚII ÎN INSTITUȚIE 61

PREȘEDINTE,
Mihai Tâbuleac

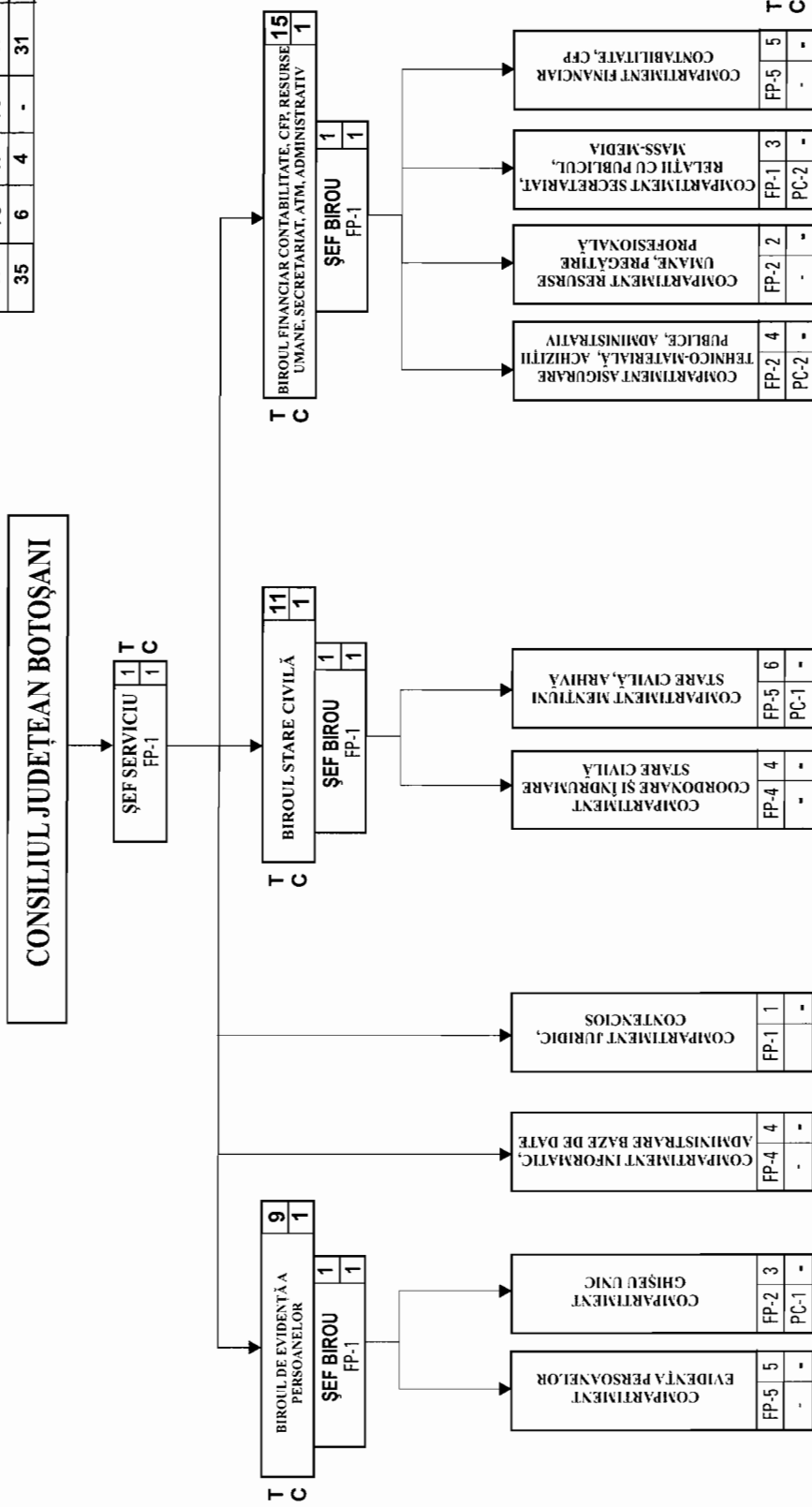


CONTRASEMNEAZĂ,
Secretar al Județului,
Marcel - Stelița Bejenariu



ORGANIGRAMA
SERVICIULUI PUBLIC COMUNITAR DE EVIDENȚĂ A
PERSOANELOR AL JUDEȚULUI BOTOȘANI

TOTAL POSTURI 41	din care:		
	DE CONDUCERE-4	DE EXECUTIE- 37	
FP	PC	FP	PC
35	6	4	31
			6



Legendă
T - Total posturi
C - Posturi de conducere
FP - Funcții publice
PC - Posturi contractuale

Președinte,
Mihai Țăbuleac



Contrasemnează,
Secretar al Județului,
Marcel-Stelică Bejenariu



STAT DE FUNCȚII
pentru Serviciul Public Comunitar de Evidență a Persoanelor al Județului Botoșani

Structura/Nume și prenume	Demnitar	Funcția publică		Nivelul Studiiilor	Clasa	Gradul profesional	Treapta de salarizare/ gradată	Funcția contractuală		Nivelul Studiiilor	Treapta/ grad/ gradată
		De conducere	De execuție/ nivel de salarizare *					De conducere	De execuție		
CONDUCERE											
Gherasim Ovidiu	-	Șef serviciu	Gr.1 / Tr.1	S	I	-	-	-	-	-	-
BIROUL DE EVIDENȚĂ A PERSOANELOR											
Marandiu Costel	-	Șef birou	Gr.1 / Tr.1	S	I	-	-	-	-	-	-
Iațu Liviu	-	-	Inspector	S	I	Asistent	Tr.1 / Gr.2	-	-	-	-
Iațu Elena Diana	-	-	Inspector	S	I	Asistent	Tr.3 / B	-	-	-	-
Pruteanu Mariana	-	-	Referent	M	III	Superior***	Tr.1 / Gr.4	-	-	-	-
Vacant	-	-	Referent	M	III	Superior	Tr.1 / Gr.5	-	-	-	-
Vacant	-	-	Referent	M	III	Principal	Tr.2 / Gr.4	-	-	-	-
Șimon Gabriela Laura	-	-	Referent	M	III	Asistent	Tr.1 / Gr.5**	-	-	-	-
Bucșă Viorel	-	-	Referent	M	III	Asistent	Tr.1 / Gr.5	-	-	-	-
Pintilei Ștefania	-	-	-	-	-	-	-	-	Consilier	S	Gr.IA/Gr.3
BIROUL STARE CIVILĂ											
Tapalagă Gabriela	-	Șef birou	Gr.1 / Tr.1	S	I	-	-	-	-	-	-
Vacant	-	-	Consilier	S	I	Superior	Tr.1 / Gr.5	-	-	-	-
Grigore Rodica	-	-	Consilier	S	I	Superior	Tr.2* / Gr.5 **	-	-	-	-
Nistor Mihaela	-	-	Consilier	S	I	Principal	Tr.2 / Gr.4	-	-	-	-
Huțanu Cristina	-	-	Consilier	S	I	Asistent	Tr.1 / Gr.4**	-	-	-	-
Nechita Geanina Laura	-	-	Consilier	S	I	Asistent	Tr.3 / Gr.2	-	-	-	-
Vacant	-	-	Consilier	S	I	Debutant	- / B	-	-	-	-
Șmilenschi Carmen	-	-	Referent spec.	SSD	II	Superior	Tr.1 / Gr.5	-	-	-	-
Vacant	-	-	Referent spec.	SSD	II	Principal	Tr.1 / Gr.4	-	-	-	-
Rățoi Mariana	-	-	Referent	M	III	Asistent	Tr.2* / Gr.5	-	-	-	-
Stredie Gheorghe	-	-	-	-	-	-	-	-	Arhivar	M	- / Gr.5**

BIROUL FINANCIAR, CONTABILITATE, CFP, RESURSE UMANE, SECRETARIAT, ATM, ADMINISTRATIV

Chiriac Carmen Marina	-	Şef birou	Gr.1 / Tr.1	S	I	-	-	-	-
Baltaru Timică	-	-	Consilier	S	I	Superior***	Tr.1 / Gr.5	-	-
Vacant	-	-	Consilier	S	I	Principal	Tr.1 / Gr.4	-	-
Ariciuc Adrian	-	-	Consilier	S	I	Principal	Tr.3 / Gr.2	-	-
Berariu Zviñcă Ramona Roxana - temporar vacant	-	-	Consilier	S	I	Asistent	Tr.1 / Gr.1	-	-
Acatrinei Cătălina	-	-	Inspector	S	I	Principal***	Tr.1 / Gr.2	-	-
Vacant	-	-	Inspector	S	I	Asistent	Tr.2 / Gr.2	-	-
Vacant	-	-	Referent spec.	SSD	II	Principal	Tr.1 / Gr.4	-	-
Amariei Dinu	-	-	Referent	M	III	Superior	Tr.2 / Gr.5	-	-
Strahmuţchi Manuela Florentina	-	-	Referent	M	III	Superior***	Tr.1 / Gr.3	-	-
Şchiopu Vasilica	-	-	Referent	M	III	Principal	Tr.2 / Gr.3	-	-
Codreanu Dumitru	-	-	-	-	-	-	-	Consilier	S
Federovici Doina Elena - temporar vacant	-	-	-	-	-	-	-	Consilier	S
Creţu Paul Constantin	-	-	-	-	-	-	-	Funcţionar	M
Trofin Andrei Leonard	-	-	-	-	-	-	-	Şofer	M

COMPARTIMENT JURIDIC, CONTENCIOS

Aparaschivei Antonio Rivera	-	-	Consilier Juridic	S	I	Superior	Tr.1 / Gr.4	-	-
--------------------------------	---	---	----------------------	---	---	----------	-------------	---	---

COMPARTIMENT INFORMATIC, ADMINISTRARE BAZE DE DATE

Mul Ludmila Elena	-	-	Consilier	S	I	Superior	Tr.1 / Gr.5	-	-
Vacant	-	-	Consilier	S	I	Principal	Tr.1 / Gr.4	-	-
Vacant	-	-	Consilier	S	I	Asistent	Tr.3 / Gr.3	-	-
Simion Ghiuzan Eugen Adrian	-	-	Inspector	S	I	Principal***	Tr.1 / Gr.4	-	-

* - avansarea în treapta imediat superioară, conform art.7 din Anexa nr. III la Legea – cadru nr.330/2009;

** - trecerea în gradaţia imediat superioară (vechime în muncă), conform art. 16 din Legea – cadru nr.330/2009;

*** - promovare în grad profesional în condiţiile declarării admis la examen şi obţinerii avizului A.N.F.P. de transformare a postului.

NR. TOTAL FUNCŢII PUBLICE, DIN CARE: 35

NR. TOTAL FUNCŢII PUBLICE DE CONDUCERE 4

NR. TOTAL FUNCŢII PUBLICE DE EXECUŢIE 31

NR. TOTAL FUNCŢII CONTRACTUALE 6

NR. TOTAL FUNCŢII ÎN INSTIŢUŢIE 41

PREŞEDINTE,

Mihai Tăbuleac



CONTRASEMNEAZĂ,

Secretar al Judeţului,

Marcel - Stelică Bejenariu

