



ROMÂNIA
JUDEȚUL BOTOȘANI
CONSILIUL JUDEȚEAN

Piața Revoluției 1-3, Tel.0231-514712, 514713, 514714; Fax 0231-514715; e-mail: consiliu@cjbotosani.ro

HOTĂRÂRE

**privind aprobarea organigramei și statului de funcții ale Direcției
Generale de Asistență Socială și Protecția Copilului Botoșani**

Consiliul Județean Botoșani, întrunit în ședință ordinară în data de 30.04.2014, urmare adresei Direcției Generale de Asistență Socială și Protecția Copilului Botoșani nr.7522 din 04.04.2014, înregistrată la Consiliul Județean Botoșani la nr. 6722 din 04.04.2014,

analizând Expunerea de motive a vicepreședinților Consiliului Județean Botoșani privind propunerea de aprobare a organigramei și statului de funcții ale Direcției Generale de Asistență Socială și Protecția Copilului Botoșani,

având în vedere Raportul de specialitate al Direcției Buget – Finanțe,

văzând Rapoartele de avizare ale comisiilor de specialitate ale Consiliului Județean Botoșani,

în conformitate cu prevederile art.107 din Legea nr. 188 /1999, republicată(2), cu modificările și completările ulterioare, avizul Agenției Naționale a Funcționarilor Publici nr.6075/2014 conexas cu nr.9486/2014, art. 4 alin.(1¹) din Hotărârea Guvernului nr. 967/2010 pentru modificarea și completarea Hotărârii Guvernului nr.1434/2004, republicată și avizul Ministerului Muncii, Familiei, Protecției Sociale și Persoanelor Vârstnice nr. 244 din 20.02.2014,

în temeiul art.91 alin.(1) lit. „a” , alin. (2) lit. „c” și art. 97 alin. (1) din Legea administrației publice locale nr.215 / 2001, republicată, cu modificările ulterioare,

hotărăște:

Art.1 - Se aprobă organigrama și statul de funcții ale Direcției Generale de Asistență Socială și Protecția Copilului Botoșani, conform **anexelor nr.1 și 2**, care fac parte integrantă din prezenta hotărâre.

Art.2 - Președintele Consiliului Județean Botoșani asigură aducerea la îndeplinire a prevederilor prezentei hotărâri prin direcțiile din cadrul aparatului de specialitate și Direcția Generală de Asistență Socială și Protecția Copilului Botoșani.

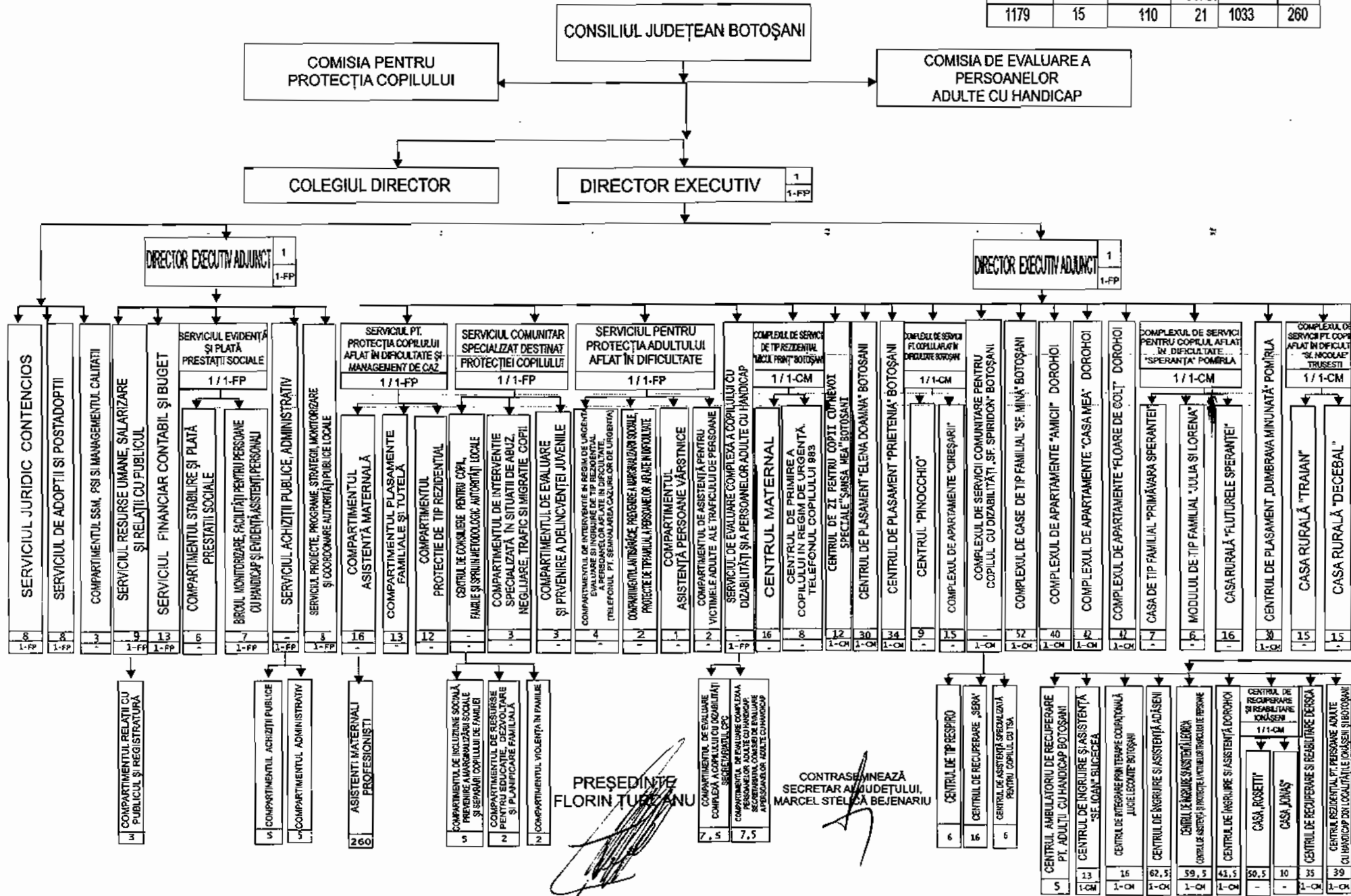
PREȘEDINTE
Florin Țurcanu

CONTRASEMNEAZĂ:
SECRETAR AL JUDEȚULUI,
Marcel - Stelica Bejenariu

Botoșani,
30.04.2014
Nr. 59

DIRECȚIEI GENERALE DE ASISTENȚĂ SOCIALĂ ȘI PROTECȚIA COPILULUI BOTOȘANI

TOTAL POSTURI	DIN CARE:				
	FUNCTII PUBLICE 125		FUNCTII CONTRACT 1064		DIJ CARE:
	COND.	EXECUTIE	COND.	EXECUTIE	AMP
1179	15	110	21	1033	260



Anexa nr. 2 la Hotararea Consiliului Judetean Botosani nr. 59 / 30.04.2015

Nr. crt.	Funcția publică		Numar posturi	Nivel studii	Clasa	Gradul profesional	Gradatie	Numele si prenumele titularului/Vacant	Funcția contractuală		Numar posturi	Nivel studii	Gradul profesional / treapta profesionala	Gradatie	Numele si prenumele titularului/Vacant	OBSERVATII
	de conducere	de execuție							de conducere	de execuție						
0	1	2	3	4	5	6	7	8	9	10	11	12	13	14	15	
1	Director executiv		1	S	I	II	4	Ocupat								
2	Director executiv adjunct		1	S	I	II	5	Ocupat								
3	Director executiv adjunct		1	S	I	II	5	Vacant								
1	Sef serviciu		1	S	I	II	5	Ocupat								
2		Consilier juridic	1	S	I	superior	4	Ocupat								
3		Consilier juridic	1	S	I	superior	5	Vacant								
4		Consilier juridic	1	S	I	principal	3	Ocupat								
5		Consilier juridic	1	S	I	principal	3	Ocupat								
6		Consilier juridic	1	S	I	principal	5	Ocupat								
7		Consilier juridic	1	S	I	principal	3	Ocupat								
8		Consilier juridic	1	S	I	asistent	2	Ocupat								
1	Sef serviciu		1	S	I	II	5	Vacant								
2		Consilier	1	S	I	superior	5	Ocupat								
3		Consilier	1	S	I	superior	3	Ocupat								
4		Consilier	1	S	I	superior	5	Vacant								
5		Consilier	1	S	I	superior	5	Vacant								
6		Consilier	1	S	I	asistent	3	Ocupat								
7		Consilier juridic	1	S	I	asistent	0	Ocupat								
8		Consilier	1	S	I	debutant	5	Vacant								
1									Inspector de specialitate		1	S	IA	5	Ocupat	
2									Inspector de specialitate		1	S	debutant	5	Ocupat	
3									Inspector de specialitate		1	S	debutant	5	Ocupat	
1	Sef serviciu		1	S	I	II	4	Ocupat								
2		Consilier	1	S	I	superior	5	Ocupat								
3		Consilier	1	S	I	superior	5	Ocupat								
4		Consilier	1	S	I	superior	5	Ocupat								
5		Consilier	1	S	I	superior	5	Ocupat								
6		Consilier	1	S	I	superior	4	Ocupat								
7		Consilier	1	S	I	superior	5	Vacant								
8		Consilier	1	S	I	asistent	2	Ocupat								
9		Referent de specialitate	1	SSD	II	asistent	2	Ocupat								
Compartimentul relatii cu publicul si registratura																

Anexa nr. la Hotărârea Consiliului Județean Botosani nr. /

Nr. crt.	Funcția publică		Numar posturi	Nivel studii	Clasa	Gradul profesional	Gradatie	Numele si prenumele titularului/Vacant	Funcția contractuală		Numar posturi	Nivel studii	Gradul profesional / treapta profesională	Gradatie	Numele si prenumele titularului/Vacant	OBSERVAȚII
	de conducere	de execuție							de conducere	de execuție						
0	1	2	3	4	5	6	7	8	9	10	11	12	13	14	15	
1										Inspector de specialitate	1	S	i	5	Ocupat	
2										Inspector de specialitate	1	S	debutant	5	Vacant	
3										Referent	1	M	IA	5	Ocupat	
1	Sef serviciu		1	S	I	II	4	Ocupat								
2		Consilier	1	S	I	superior	5	Ocupat								
3		Consilier	1	S	I	superior	4	Ocupat								
4		Consilier	1	S	I	superior	5	Ocupat								
5		Consilier	1	S	I	principal	4	Ocupat								
6		Consilier	1	S	I	principal	3	Ocupat								
7		Consilier	1	S	I	principal	5	Ocupat								
8		Consilier	1	S	I	asistent	5	Vacant								
9		Consilier	1	S	I	debutant	0	Ocupat								
10		Referent	1	M	III	superior	5	Ocupat								
11		Referent	1	M	III	superior	4	Ocupat								
12		Referent	1	M	III	superior	5	Vacant								
13										Inspector de specialitate	1	S	debutant	4	Ocupat	
1	Sef serviciu		1	S	I	II	5	Ocupat								
	Compartimentul stabilire si plata prestatii sociale															
1		Consilier	1	S	I	superior	5	Ocupat								
2		Consilier	1	S	I	superior	3	Ocupat								
3		Consilier	1	S	I	principal	5	Vacant								
4		Consilier	1	S	I	asistent	3	Ocupat								
5		Referent	1	M	III	superior	5	Ocupat								
6		Referent	1	M	III	superior	5	Ocupat								
	Biroul monitorizare, facilitati pentru persoane cu handicap si evidenta asistenti personali															
1	Sef birou		1	S	I	II	5	Vacant								
2		Consilier	1	S	I	superior	5	Ocupat								
3		Consilier	1	S	I	principal	5	Ocupat								
4		Referent de specialitate	1	SSD	II	principal	3	Ocupat								
5		Referent	1	M	III	superior	5	Ocupat								
6										Asistent social	1	S	debutant	5	Vacant	
7										Referent	1	M	IA	4	Ocupat	

Anexa nr.....la Hotararea Consiliului Judetean Botosani nr...../.....

Nr. crt.	Funcția publică							Numele și prenumele titularului/Vacant	Funcția contractuală					Numele și prenumele titularului/Vacant	OBSERVAȚII
	de conducere	de execuție	Numar posturi	Nivel studii	Clasa	Gradul profesional	Gradatie		de conducere	de execuție	Numar posturi	Nivel studii	Gradul profesional / treapta profesională		
0	1	2	3	4	5	6	7	8	9	10	11	12	13	14	15
11		Consilier	1	S	I	principal	5	Ocupat							Manager de caz
12		Consilier	1	S	I	asistent	2	Ocupat							Manager de caz
13		Consilier	1	S	I	asistent	2	Ocupat							
14		Consilier	1	S	I	asistent	3	Ocupat							Manager de caz
15		Consilier	1	S	I	asistent	5	Ocupat							Manager de caz
16									Inspector de specialitate		1	S	IA	2	Ocupat
Compartimentul plasamente familiale si tutela															
1		Consilier	1	S	I	superior	5	Ocupat							Manager de caz
2		Consilier	1	S	I	superior	5	Ocupat							Manager de caz
3		Consilier	1	S	I	superior	5	Vacant							Manager de caz
4		Consilier	1	S	I	principal	3	Ocupat							Manager de caz
5		Consilier	1	S	I	principal	5	Ocupat							Manager de caz
6		Consilier	1	S	I	principal	4	Ocupat							Manager de caz
7		Consilier	1	S	I	principal	5	Vacant							Manager de caz
8		Consilier	1	S	I	principal	5	Vacant							Manager de caz
9		Consilier	1	S	I	principal	5	Vacant							Manager de caz
10		Consilier	1	S	I	asistent	2	Ocupat							
11		Consilier	1	S	I	asistent	0	Ocupat							Manager de caz
12		Consilier	1	S	I	asistent	5	Vacant							Manager de caz
13									Inspector de specialitate		1	S	IA	5	Ocupat
Compartimentul protectie de tip rezidential															
1		Consilier	1	S	I	superior	5	Ocupat							Manager de caz
2		Consilier	1	S	I	superior	4	Ocupat							Manager de caz
3		Consilier	1	S	I	superior	5	Ocupat							Manager de caz
4		Consilier	1	S	I	superior	2	Ocupat							Manager de caz
5		Consilier	1	S	I	superior	5	Vacant							Manager de caz
6		Consilier	1	S	I	asistent	3	Ocupat							Manager de caz
7		Consilier	1	S	I	asistent	5	Vacant							Manager de caz
8		Consilier	1	S	I	asistent	5	Vacant							Manager de caz
9		Consilier	1	S	I	asistent	5	Vacant							Manager de caz
10									Psiholog		1	S	practicant	5	Ocupat
11									Psiholog		1	S	stagiar	4	Ocupat
12									Asistent social		1	S	practicant	5	Vacant
1	Sef serviciu		1	S	I	II	5	Ocupat							
I.Centrul de consiliere pentru copii, familie si sprijin metodologic autoritati locale															

Anexa nr.....la Hotararea Consiliului Judetean Botosani nr...../.....

Nr. crt.	Funcția publică						Numele și prenumele titularului/Vacant	Funcția contractuală						OBSERVAȚII	
	de conducere	de execuție	Numar posturi	Nivel studii	Clasa	Gradul profesional		Gradatie	de conducere	de execuție	Numar posturi	Nivel studii	Gradul profesional / treapta profesionala		Gradatie
0	1	2	3	4	5	6	7	8	9	10	11	12	13	14	15
	Compartimentul de incluziune sociala, prevenire a marginalizarii sociale si separarii copilului de familie														
1		Consilier	1	S	I	principal	4	Ocupat							
2		Consilier	1	S	I	asistent	5	Vacant							
3		Consilier	1	S	I	asistent	5	Vacant							
4										Psiholog	1	S	practicant	2	Ocupat
5										Ingrijitor	1			5	Ocupat
	Compartimentul de resurse pentru educatie, dezvoltare si planificare familiala														
1		Expert	1	S	I	superior	3	Ocupat							
2										Psihopedagog	1	S	principal	2	Ocupat
	Compartimentul violenta in familie														
1		Consilier	1	S	I	superior	3	Ocupat							
2										Psiholog	1	S	practicant	3	Ocupat
	II.Compartimentul de interventie specializata in situatii de abuz, neglijare, trafic si migratie copii														
1		Expert	1	S	I	superior	3	Ocupat							
2		Consilier	1	S	I	principal	2	Ocupat							
3		Consilier	1	S	I	principal	5	Ocupat							
	III.Compartimentul de evaluare si prevenire a delinventei juvenile														
1		Consilier	1	S	I	principal	2	Ocupat							
2		Consilier	1	S	I	principal	2	Ocupat							
3		Consilier	1	S	I	asistent	5	Vacant							
1	Sef serviciu		1	S	I	II	5	Ocupat							
	Compartimentul de interventie in regim de urgenta, evaluare si ingrijire de tip rezidential a persoanelor aflate in dificultate (telefonul pentru semnalarea cazurilor de urgenta)														
1		Consilier	1	S	I	superior	5	Vacant							
2										Asistent social	1	S	practicant	2	Ocupat
3										Psiholog	1	S	practicant	4	Ocupat
4										Psiholog	1	S	practicant	2	Ocupat
	Compartimentul antisaracie, prevenire a marginalizarii sociale , protectie de tip familial a persoanelor aflate in dificultate														
1		Consilier	1	S	I	principal	3	Ocupat							

Anexa nr.....la Hotararea Consiliului Judetean Botosani nr...../.....

Nr. crt.	Funcția publică						Numele și prenumele titularului/Vacant	Funcția contractuală						OBSERVAȚII		
	de conducere	de execuție	Numar posturi	Nivel studii	Clasa	Gradul profesional		Gradatie	de conducere	de execuție	Numar posturi	Nivel studii	Gradul profesional / treapta profesionala		Gradatie	Numele și prenumele titularului/Vacant
0	1	2	3	4	5	6	7	8	9	10	11	12	13	14	15	
2										Psiholog	1	S	practcant	4	Ocupat	
	Compartimentul asistenta persoane varstrice															
1										Asistent social	1	S	specialist	4	Ocupat	
	Compartimentul de asistenta pentru victimele adulte ale traficului de persoane															
1										Asistent social	1	S	practcant	5	Ocupat	
2										Psiholog	1	S	practcant	3	Ocupat	
1	Sef serviciu		1	S	I	II	5	Vacant								
	Compartimentul de evaluare complexa a copilului cu dizabilitati															
1		Consilier	1	S	I	superior	4	Ocupat								
2		Expert	1	S	I	superior	5	Ocupat								
3		Expert	1	S	I	principal	3	Ocupat								
4										Medic	0,5	S	primar	5	Ocupat	
5										Asistent medical	1	PL	principal	5	Ocupat	
6										Asistent medical	1	PL	principal	5	Ocupat	
	Secretariatul comisiei pentru protectia copilului															
1										Asistent medical	1	PL	principal	5	Ocupat	
2										Referent	1	M	IA	5	Ocupat	
	Compartimentul de evaluare complexa a persoanelor adulte cu handicap															
1		Consilier	1	S	I	principal	5	Ocupat								
2		Consilier	1	S	I	principal	5	Ocupat								
3		Consilier	1	S	I	asistent	2	Ocupat								
4										Medic	0,5	S	primar	5	Vacant	
5										Pedagog de recuperare	1	PL	principal	4	Ocupat	
	Secretariatul comisiei de evaluare a persoanelor adulte cu handicap															
1										Asistent medical	1	PL	principal	5	Ocupat	
2										Asistent medical	1	PL	principal	5	Ocupat	
3										Asistent medical	1	PL	principal	5	Ocupat	
1									Sef centru		1	S	II	5	Ocupat	
	Centrul maternal															
1										Asistent social	1	S	practcant	4	Ocupat	

Anexa nr.....la Hotararea Consiliului Judetean Botosani nr...../.....

Nr. crt.	Funcția publică						Numele și prenumele titularului/Vacant	Funcția contractuală						OBSERVAȚII		
	de conducere	de execuție	Numar posturi	Nivel studii	Clasa	Gradul profesional		Gradatie	de conducere	de execuție	Numar posturi	Nivel studii	Gradul profesional / treapta profesionala		Gradatie	Numele și prenumele titularului/Vacant
0	1	2	3	4	5	6	7	8	9	10	11	12	13	14	15	
2										Psiholog	1	S	practicant	4	Ocupat	
3										Asistent medical	1	PL	principal	5	Ocupat	
4										Asistent medical	1	PL	principal	3	Ocupat	
5										Asistent medical	1	PL	principal	5	Vacant	
6										Asistent medical	1	PL		5	Vacant	
7										Asistent medical	1	PL		5	Vacant	
8										Referent	1	M	I	4	Ocupat	
9										Ingrijitor	1			5	Ocupat	
10										Ingrijitor	1			5	Vacant	
11										Ingrijitor	1			5	Ocupat	
12										Muncitor calificat	1		I	5	Ocupat	
13										Muncitor calificat	1		I	5	Ocupat	
14										Muncitor calificat	1		IV	5	Ocupat	
15										Muncitor calificat	1		IV	5	Ocupat	
16										Sofer	1		I	5	Ocupat	
	Centrul de primire a copilului in regim de urgenta. <i>Telefonul copilului 983</i>															
1										Asistent social	1	S	practicant	5	Vacant	
2										Psiholog	1	S	stagiar	2	Ocupat	
3										Asistent medical	1	PL		3	Ocupat	
4										Instructor de educatie	1	M	principal	5	Ocupat	
5										Instructor de educatie	1	M	principal	5	Ocupat	
6										Ingrijitor	1			5	Ocupat	
7										Ingrijitor	1			5	Ocupat	
8										Ingrijitor	1			5	Ocupat	
1									Sef centru		1	S	II	2	Ocupat	
2										Asistent social	1	S	specialist	4	Ocupat	
3										Psihopedagog	1	S	debutant	5	Vacant	
4										Kinetoterapeut	1	S		0	Ocupat	
5										Asistent medical	1	PL	principal	3	Ocupat	
6										Instructor de educatie	1	M	principal	4	Ocupat	
7										Instructor de educatie	1	M	principal	5	Ocupat	
8										Instructor de educatie	1	M	principal	5	Ocupat	
9										Instructor de educatie	1	M	principal	5	Vacant	
10										Magaziner	1	M G		5	Ocupat	
11										Ingrijitor	1			5	Ocupat	
12										Muncitor calificat	1		III	5	Ocupat	

Anexa nr.....la Hotararea Consiliului Judetean Botosani nr...../.....

Nr. crt.	Funcția publică		Numar posturi	Nivel studii	Clasa	Gradul profesional	Gradatie	Numele si prenumele titularului/Vacant	Funcția contractuală		Numar posturi	Nivel studii	Gradul profesional / treapta profesionala	Gradatie	Numele si prenumele titularului/Vacant	OBSERVATII
	de conducere	de execuție							de conducere	de execuție						
0	1	2	3	4	5	6	7	8	9	10	11	12	13	14	15	
1									Sef centru		1	S	II	5	Vacant	
2									Asistent social		1	S	debutant	5	Vacant	
3									Psiholog		1	S	stagiar	2	Ocupat	
4									Asistent medical		1	PL	principal	5	Ocupat	
5									Asistent medical		1	PL	principal	5	Ocupat	
6									Asistent medical		1	PL		3	Ocupat	
7									Instructor de educatie		1	M	principal	5	Ocupat	
8									Instructor de educatie		1	M	principal	5	Ocupat	
9									Instructor de educatie		1	M		0	Ocupat	
10									Instructor de educatie		1	M	principal	5	Vacant	
11									Instructor de educatie		1	M	principal	5	Vacant	
12									Instructor de educatie		1	M	principal	5	Vacant	
13									Instructor de educatie		1	M	principal	5	Vacant	
14									Instructor de educatie		1	M	principal	5	Vacant	
15									Magaziner		1	M;G		5	Vacant	
16									Ingrijitor		1			5	Ocupat	
17									Ingrijitor		1			5	Ocupat	
18									Ingrijitor		1			5	Ocupat	
19									Ingrijitor		1			5	Ocupat	
20									Ingrijitor		1			5	Ocupat	
21									Ingrijitor		1			2	Ocupat	
22									Muncitor calificat		1		I	5	Ocupat	
23									Muncitor calificat		1		I	5	Ocupat	
24									Muncitor calificat		1		I	5	Ocupat	
25									Muncitor calificat		1		I	5	Ocupat	
26									Muncitor calificat		1		II	5	Ocupat	
27									Muncitor calificat		1		III	5	Ocupat	
28									Muncitor calificat		1		III	5	Ocupat	
29									Muncitor calificat		1		III	5	Ocupat	
30									Sofer		1		I	5	Ocupat	
1									Sef centru		1	S	II	5	Vacant	
2									Asistent social		1	S	practicant	5	Ocupat	
3									Psiholog		1	S	practicant	5	Ocupat	
4									Asistent medical		1	PL	principal	5	Ocupat	
5									Instructor de educatie		1	M	principal	5	Ocupat	
6									Instructor de educatie		1	M	principal	5	Ocupat	

Anexa nr. la Hotararea Consiliului Judetean Botosani nr. /

Nr. crt.	Funcția publică						Numele și prenumele titularului/Vacant	Funcția contractuală						OBSERVAȚII		
	de conducere	de execuție	Numar posturi	Nivel studii	Clasa	Gradul profesional		Gradatie	de conducere	de execuție	Numar posturi	Nivel studii	Gradul profesional / treapta profesionala		Gradatie	Numele și prenumele titularului/Vacant
0	1	2	3	4	5	6	7	8	9	10	11	12	13	14	15	
7										Instructor de educatie	1	M	principal	5	Ocupat	
8										Instructor de educatie	1	M	principal	4	Ocupat	
9										Instructor de educatie	1	M	principal	5	Ocupat	
10										Instructor de educatie	1	M	principal	5	Ocupat	
11										Instructor de educatie	1	M	principal	5	Ocupat	
12										Instructor de educatie	1	M	principal	5	Ocupat	
13										Instructor de educatie	1	M	principal	3	Ocupat	
14										Instructor de educatie	1	M	principal	5	Ocupat	
15										Referent	1	M	IA	5	Ocupat	
16										Magaziner	1	M,G		5	Ocupat	
17										Ingrijitor	1			5	Ocupat	
18										Ingrijitor	1			5	Ocupat	
19										ingrijitor	1			5	Ocupat	
20										Ingrijitor	1			5	Ocupat	
21										Ingrijitor	1			4	Ocupat	
22										Muncitor calificat	1		I	5	Ocupat	
23										Muncitor calificat	1		I	5	Ocupat	
24										Muncitor calificat	1		I	4	Ocupat	
25										Muncitor calificat	1		I	5	Ocupat	
26										Muncitor calificat	1		I	5	Vacant	
27										Muncitor calificat	1		II	5	Ocupat	
28										Muncitor calificat	1		II	5	Ocupat	
29										Muncitor calificat	1		III	5	Ocupat	
30										Muncitor calificat	1		III	4	Ocupat	
31										Muncitor calificat	1		III	3	Ocupat	
32										Muncitor calificat	1		III	4	Ocupat	
33										Muncitor calificat	1		IV	5	Vacant	
34										Sofer	1		I	5	Ocupat	
1									Sef centru		1		II	5	Vacant	
	Centrul "PINOCCHIO"															
1									Consilier juridic	1	S	debutant	5	Vacant		
2									Referent	1	M	IA	5	Ocupat		
3									Instructor de educatie	1	M	principal	5	Ocupat		
4									Instructor de educatie	1	M	principal	4	Ocupat		
5									Instructor de educatie	1	M		1	Ocupat		
6									Ingrijitor	1			5	Ocupat		
7									Ingrijitor	1			5	Ocupat		
8									Ingrijitor	1			5	Ocupat		

Anexa nr.....la Hotararea Consiliului Judetean Botosani nr...../.....

Nr. crt.	Funcția publică		Numar posturi	Nivel studii	Clasa	Gradul profesional	Gradatie	Numele si prenumele titularului/Vacant	Funcția contractuală		Numar posturi	Nivel studii	Gradul profesional / treapta profesionala	Gradatie	Numele si prenumele titularului/Vacant	OBSERVAȚII
	de conducere	de execuție							de conducere	de execuție						
0	1	2	3	4	5	6	7	8	9	10	11	12	13	14	15	
9										Muncitor calificat	1		III	5	Ocupat	
	Complexul de apartamente "CIRESARII"															
1										Instructor de educatie	1	M	principal	5	Ocupat	
2										Instructor de educatie	1	M	principal	4	Ocupat	
3										Instructor de educatie	1	M	principal	5	Ocupat	
4										Instructor de educatie	1	M	principal	5	Ocupat	
5										Instructor de educatie	1	M	principal	5	Ocupat	
6										Instructor de educatie	1	M	principal	5	Ocupat	
7										Instructor de educatie	1	M	principal	4	Ocupat	
8										Instructor de educatie	1	M	principal	4	Ocupat	
9										Instructor de educatie	1	M	principal	5	Ocupat	
10										Instructor de educatie	1	M	principal	5	Ocupat	
11										Instructor de educatie	1	M	principal	5	Ocupat	
12										Instructor de educatie	1	M	principal	5	Ocupat	
13										Instructor de educatie	1	M	principal	5	Ocupat	
14										Instructor de educatie	1	M	principal	5	Ocupat	
15										Instructor de educatie	1	M		1	Ocupat	
1									Sef centru		1	S	II	3	Ocupat	
	Centrul de tip respiro															
1										Instructor de educatie	1	M	principal	4	Ocupat	
2										Instructor de ergoterapie	1	M	principal	5	Ocupat	
3										Magaziner	1	M:G		5	Ocupat	
4										Ingrijitor	1			5	Ocupat	
5										Muncitor calificat	1		III	4	Ocupat	
6										Sofer	1			5	Ocupat	
	Centrul de recuperare "SERA"															
1										Logoped	1	S		4	Ocupat	
2										Psiholog	1	S	practicant	2	Ocupat	
3										Psihopedagog	1	S	debutant	5	Vacant	
4										Kinetoterapeut	1	S	principal	5	Vacant	
5										Kinetoterapeut	1	S		2	Ocupat	
6										Asistent social	1	S	practicant	5	Ocupat	
7										Asistent medical	1	PL	principal	5	Vacant	
8										Pedagog de recuperare	1	PL	principal	5	Ocupat	
9										Pedagog de recuperare	1	PL	principal	4	Ocupat	
10										Referent	1	M	debutant	5	Vacant	

Anexa nr. la Hotararea Consiliului Judetean Botosani nr. /

Nr. crt.	Funcția publică		Numar posturi	Nivel studii	Clasa	Gradul profesional	Gradatie	Numele si prenumele titularului/Vacant	Funcția contractuală		Numar posturi	Nivel studii	Gradul profesional / treapta profesionala	Gradatie	Numele si prenumele titularului/Vacant	OBSERVATII
	de conducere	de execuție							de conducere	de execuție						
0	1	2	3	4	5	6	7	8	9	10	11	12	13	14	15	
11										Masor	1	M	debutant	5	Ocupat	
12										Masor	1	M		5	Vacant	
13										Sofer	1		II	0	Ocupat	
14										Muncitor calificat	1		I	5	Ocupat	
15										Muncitor calificat	1		I	4	Ocupat	
16										Muncitor calificat	1		I	5	Ocupat	
	Centrul de asistenta specializata pentru copilul cu TSA															
1										Psiholog	1	S	practicant	4	Ocupat	
2										Psiholog	1	S	stagiar	5	Vacant	
3										Psihopedagog	1	S	debutant	5	Vacant	
4										Pedagog de recuperare	1	PL	debutant	5	Vacant	
5										Instructor de educatie	1	M	principal	3	Ocupat	
6										Sofer	1		I	2	Ocupat	
1									Sef centru		1	S	II	5	Vacant	
2										Inspector de specialitate	1	S	I	4	Ocupat	
3										Psihopedagog	1	S	principal	2	Ocupat	
4										Asistent medical	1	PL	principal	4	Ocupat	
5										Asistent medical	1	PL	principal	4	Ocupat	
6										Asistent medical	1	PL	principal	5	Ocupat	
7										Asistent medical	1	PL		3	Ocupat	
8										Asistent medical	1	PL	principal	5	Ocupat	
9										Asistent medical	1	PL	principal	5	Ocupat	
10										Asistent medical	1	PL	principal	5	Ocupat	
11										Asistent medical	1	PL	principal	5	Ocupat	
12										Asistent medical	1	PL	principal	5	Vacant	
13										Asistent medical	1	PL		5	Vacant	
14										Magaziner	1	M,G		5	Vacant	
15										Instructor de educatie	1	M	principal	5	Ocupat	
16										Instructor de educatie	1	M	principal	5	Ocupat	
17										Instructor de ergoterapie	1	M	principal	4	Ocupat	
18										Instructor de educatie	1	M	principal	4	Ocupat	
19										Instructor de educatie	1	M	principal	5	Ocupat	
20										Instructor de educatie	1	M	principal	4	Ocupat	
21										Instructor de educatie	1	M	principal	5	Ocupat	
22										Instructor de educatie	1	M	principal	5	Ocupat	
23										Infirmier	1	G		5	Ocupat	
24										Infirmier	1	G		5	Ocupat	

Anexa nr. la Hotararea Consiliului Judetean Botosani nr. /

Nr. crt.	Funcția publică						Numele și prenumele titularului/Vacant	Funcția contractuală						OBSERVAȚII	
	de conducere	de execuție	Numar posturi	Nivel studii	Clasa	Gradul profesional		Gradatie	de conducere	de execuție	Numar posturi	Nivel studii	Gradul profesional / treapta profesionala		Gradatie
0	1	2	3	4	5	6	7	8	9	10	11	12	13	14	15
25										Infirmier	1	G		5	Ocupat
26										Infirmier	1	G		5	Ocupat
27										Infirmier	1	G		5	Ocupat
28										Infirmier	1	G		5	Ocupat
29										Infirmier	1	G		4	Ocupat
30										Infirmier	1	G		5	Ocupat
31										Infirmier	1	G		4	Ocupat
32										Infirmier	1	G		5	Ocupat
33										Infirmier	1	G		5	Ocupat
34										Infirmier	1	G		5	Ocupat
35										Infirmier	1	G		5	Ocupat
36										Infirmier	1	G		4	Ocupat
37										Infirmier	1	G		5	Ocupat
38										Infirmier	1	G		4	Ocupat
39										Infirmier	1	G		3	Ocupat
40										Infirmier	1	G		5	Ocupat
41										Infirmier	1	G		4	Ocupat
42										Infirmier	1	G		5	Ocupat
43										Infirmier	1	G		3	Ocupat
44										Infirmier	1	G	debutant	5	Vacant
45										ingrijitor	1			3	Ocupat
46										Muncitor calificat	1		I	5	Ocupat
47										Muncitor calificat	1		I	5	Ocupat
48										Muncitor calificat	1		III	3	Ocupat
49										Muncitor calificat	1		III	5	Ocupat
50										Muncitor calificat	1		III	5	Ocupat
51										Muncitor calificat	1		III	5	Ocupat
52										Muncitor calificat	1		IV	0	Ocupat
1									Sef centru		1	S	II	5	Vacant
2									Asistent social		1	S	practcant	4	Ocupat
3									Psiholog		1	S	stagiar	3	Ocupat
4									Inspector de specialitate		1	S	debutant	5	Vacant
5									Instructor de educatie		1	M	principal	1	Ocupat
6									Instructor de educatie		1	M	principal	4	Ocupat
7									Instructor de educatie		1	M	principal	4	Ocupat
8									Instructor de educatie		1	M	principal	5	Ocupat
9									Instructor de educatie		1	M	principal	5	Ocupat
10									Instructor de educatie		1	M	principal	2	Ocupat
11									Instructor de educatie		1	M	principal	3	Ocupat

Anexa nr.....la Hotararea Consiliului Judetean Botosani nr...../.....

Nr. crt.	Funcția publică						Gradatie	Numele si prenumele titularului/Vacant	Funcția contractuală				Gradatie	Numele si prenumele titularului/Vacant	OBSERVATII
	de conducere	de execuție	Numar posturi	Nivel studii	Clasa	Gradul profesional			de conducere	de execuție	Numar posturi	Nivel studii			
0	1	2	3	4	5	6	7	8	9	10	11	12	13	14	15
12										Instructor de educatie	1	M	principal	3	Ocupat
13										Instructor de educatie	1	M	principal	3	Ocupat
14										Instructor de educatie	1	M	principal	3	Ocupat
15										Instructor de educatie	1	M	principal	4	Ocupat
16										Instructor de educatie	1	M	principal	5	Ocupat
17										Instructor de educatie	1	M	principal	5	Ocupat
18										Instructor de educatie	1	M	principal	5	Ocupat
19										Instructor de educatie	1	M	principal	3	Ocupat
20										Instructor de educatie	1	M	principal	4	Ocupat
21										Instructor de educatie	1	M	principal	3	Ocupat
22										Instructor de educatie	1	M	principal	5	Ocupat
23										Instructor de educatie	1	M	principal	3	Ocupat
24										Instructor de educatie	1	M	principal	2	Ocupat
25										Instructor de educatie	1	M	principal	5	Ocupat
26										Instructor de educatie	1	M	principal	5	Ocupat
27										Instructor de educatie	1	M	principal	5	Ocupat
28										Instructor de educatie	1	M	principal	5	Ocupat
29										Instructor de educatie	1	M	principal	5	Ocupat
30										Instructor de educatie	1	M	principal	2	Ocupat
31										Instructor de educatie	1	M	principal	3	Ocupat
32										Instructor de educatie	1	M	principal	5	Ocupat
33										Instructor de educatie	1	M	principal	5	Ocupat
34										Instructor de educatie	1	M	principal	5	Vacant
35										Instructor de educatie	1	M	principal	5	Vacant
36										Instructor de educatie	1	M	principal	5	Vacant
37										Instructor de educatie	1	M		5	Vacant
38										Instructor de educatie	1	M		5	Vacant
39										Instructor de educatie	1	M		5	Vacant
40										Magaziner	1	M;G		5	Vacant
1									Sef centru		1	S	II	5	Vacant
2									Asistent social		1	S	practicant	4	Ocupat
3									Psiholog		1	S	practicant	3	Ocupat
4									Inspector de specialitate		1	S	I	4	Ocupat
5									Instructor de educatie		1	M	principal	2	Ocupat
6									Instructor de educatie		1	M	principal	4	Ocupat
7									Instructor de educatie		1	M	principal	5	Ocupat
8									Instructor de educatie		1	M	principal	5	Ocupat
9									Instructor de educatie		1	M	principal	3	Ocupat
10									Instructor de educatie		1	M	principal	5	Ocupat

Anexa nr.....la Hotărârea Consiliului Județean Botosani nr...../.....

Nr. crt.	Funcția publică						Numele și prenumele titularului/Vacant	Funcția contractuală						OBSERVAȚII	
	de conducere	de execuție	Numar posturi	Nivel studii	Clasa	Gradul profesional		Gradatie	de conducere	de execuție	Numar posturi	Nivel studii	Gradul profesional / treapta profesionala		Gradatie
0	1	2	3	4	5	6	7	8	9	10	11	12	13	14	15
11										Instructor de educatie	1	M	principal	2	Ocupat
12										Instructor de educatie	1	M	principal	5	Ocupat
13										Instructor de educatie	1	M	principal	1	Ocupat
14										Instructor de educatie	1	M	principal	5	Ocupat
15										Instructor de educatie	1	M	principal	5	Ocupat
16										Instructor de educatie	1	M	principal	5	Ocupat
17										Instructor de educatie	1	M	principal	4	Ocupat
18										Instructor de educatie	1	M	principal	3	Ocupat
19										Instructor de educatie	1	M	principal	3	Ocupat
20										Instructor de educatie	1	M	principal	5	Ocupat
21										Instructor de educatie	1	M	principal	5	Ocupat
22										Instructor de educatie	1	M	principal	4	Ocupat
23										Instructor de educatie	1	M	principal	4	Ocupat
24										Instructor de educatie	1	M	principal	2	Ocupat
25										Instructor de educatie	1	M	principal	3	Ocupat
26										Instructor de educatie	1	M	principal	5	Ocupat
27										Instructor de educatie	1	M	principal	5	Ocupat
28										Instructor de educatie	1	M	principal	5	Ocupat
29										Instructor de educatie	1	M	principal	5	Ocupat
30										Instructor de educatie	1	M	principal	4	Ocupat
31										Instructor de educatie	1	M	principal	4	Ocupat
32										Instructor de educatie	1	M	principal	3	Ocupat
33										Instructor de educatie	1	M		2	Ocupat
34										Instructor de educatie	1	M		5	Ocupat
35										Instructor de educatie	1	M	principal	5	Vacant
36										Instructor de educatie	1	M	principal	5	Vacant
37										Instructor de educatie	1	M	principal	5	Vacant
38										Instructor de educatie	1	M		5	Vacant
39										Instructor de educatie	1	M		5	Vacant
40										Magaziner	1	M,G		5	Vacant
41										Sofer	1		I	4	Ocupat
42										ingrijitor	1			5	Ocupat
1										Sef centru	1	S	II	5	Vacant
2										Asistent social	1	S	specialist	3	Ocupat
3										Asistent social	1	S	practicant	1	Ocupat
4										Psiholog	1	S	practicant	5	Ocupat
5										Inspector de specialitate	1	S	I	3	Ocupat
6										Instructor de educatie	1	M	principal	5	Ocupat
7										Instructor de educatie	1	M	principal	5	Ocupat

Anexa nr.....la Hotararea Consiliului Judetean Botosani nr...../.....

Nr. crt.	Funcția publică						Numele și prenumele titularului/Vacant	Funcția contractuală					Numele și prenumele titularului/Vacant	OBSERVAȚII		
	de conducere	de execuție	Numar posturi	Nivel studii	Clasa	Gradul profesional		Gradatie	de conducere	de execuție	Numar posturi	Nivel studii			Gradul profesional / treapta profesionala	Gradatie
0	1	2	3	4	5	6	7	8	9	10	11	12	13	14	15	
8										Instructor de educatie	1	M	principal	2	Ocupat	
9										Instructor de educatie	1	M	principal	4	Ocupat	
10										Instructor de educatie	1	M	principal	5	Ocupat	
11										Instructor de educatie	1	M	principal	3	Ocupat	
12										Instructor de educatie	1	M	principal	2	Ocupat	
13										Instructor de educatie	1	M	principal	5	Ocupat	
14										Instructor de educatie	1	M	principal	4	Ocupat	
15										Instructor de educatie	1	M	principal	4	Ocupat	
16										Instructor de educatie	1	M	principal	3	Ocupat	
17										Instructor de educatie	1	M	principal	4	Ocupat	
18										Instructor de educatie	1	M	principal	4	Ocupat	
19										Instructor de educatie	1	M	principal	5	Ocupat	
20										Instructor de educatie	1	M	principal	3	Ocupat	
21										Instructor de educatie	1	M	principal	2	Ocupat	
22										Instructor de educatie	1	M	principal	3	Ocupat	
23										Instructor de educatie	1	M	principal	2	Ocupat	
24										Instructor de educatie	1	M	principal	5	Ocupat	
25										Instructor de educatie	1	M	principal	5	Ocupat	
26										Instructor de educatie	1	M	principal	5	Ocupat	
27										Instructor de educatie	1	M	principal	5	Ocupat	
28										Instructor de educatie	1	M	principal	4	Ocupat	
29										Instructor de educatie	1	M	principal	5	Ocupat	
30										Instructor de educatie	1	M	principal	3	Ocupat	
31										Instructor de educatie	1	M	principal	3	Ocupat	
32										Instructor de educatie	1	M	principal	3	Ocupat	
33										Instructor de educatie	1	M	principal	4	Ocupat	
34										Instructor de educatie	1	M	principal	5	Ocupat	
35										Instructor de educatie	1	M	principal	4	Ocupat	
36										Instructor de educatie	1	M	principal	5	Ocupat	
37										Instructor de educatie	1	M	principal	2	Ocupat	
38										Instructor de educatie	1	M	principal	5	Vacant	
39										Instructor de educatie	1	M	principal	5	Vacant	
40										Instructor de educatie	1	M	principal	5	Vacant	
41										Magaziner	1	M,G		5	Ocupat	
42										Muncitor calificat	1		II	5	Ocupat	
1									Sef centru		1	S	II	5	Vacant	
	Casa de tip familial "PRIMAVERA SPERANȚEI"															
1										Instructor de educatie	1	M	principal	5	Ocupat	

Anexa nr. la Hotararea Consiliului Judetean Botosani nr. /

Nr. crt.	Funcția publică						Funcția contractuală						Numele și prenumele titularului/Vacant	OBSERVAȚII	
	de conducere	de execuție	Numar posturi	Nivel studii	Clasa	Gradul profesional	Gradatie	de conducere	de execuție	Numar posturi	Nivel studii	Gradul profesional / treapta profesionala			Gradatie
0	1	2	3	4	5	6	7	8	9	10	11	12	13	14	15
2										Instructor de educatie	1	M	principal	5	Ocupat
3										Instructor de educatie	1	M	principal	3	Ocupat
4										Instructor de educatie	1	M		5	Vacant
5										Magaziner	1	M;G		5	Vacant
6										Ingrijitor	1			5	Ocupat
7										Ingrijitor	1			5	Ocupat
	Modulul de tip familial "JULIA si LORENA"														
1										Psiholog	1	S	stagiar	5	Vacant
2										Instructor de educatie	1	M	principal	4	Ocupat
3										Instructor de educatie	1	M	principal	5	Ocupat
4										Instructor de educatie	1	M	principal	5	Ocupat
5										Instructor de educatie	1	M	principal	5	Ocupat
6										Ingrijitor	1			1	Ocupat
	Casa rurala "FLUTURELE SPERANTEI"														
1										Asistent social	1	S	specialist	2	Ocupat
2										Referent	1	M	IA	5	Ocupat
3										Referent	1	M	I	5	Ocupat
4										Instructor de educatie	1	M	principal	5	Ocupat
5										Instructor de educatie	1	M	principal	4	Ocupat
6										Instructor de educatie	1	M	principal	4	Ocupat
7										Instructor de educatie	1	M	principal	5	Ocupat
8										Instructor de educatie	1	M	principal	2	Ocupat
9										Instructor de educatie	1	M	principal	5	Ocupat
10										Instructor de educatie	1	M	principal	5	Ocupat
11										Instructor de educatie	1	M	principal	4	Ocupat
12										Instructor de educatie	1	M	principal	5	Ocupat
13										Instructor de educatie	1	M	principal	4	Ocupat
14										Muncitor calificat	1		I	5	Ocupat
15										Ingrijitor	1			5	Ocupat
16										Ingrijitor	1			2	Ocupat
	Sef centru														
1											1	S	II	5	Vacant
2										Asistent social	1	S	debutant	5	Vacant
3										Psiholog	1	S	stagiar	5	Vacant
4										Referent	1	M	II	5	Vacant
5										Magaziner	1	M;G		5	Vacant
6										Instructor de educatie	1	M	principal	5	Ocupat
7										Instructor de educatie	1	M	principal	5	Ocupat

Anexa nr.....la Hotararea Consiliului Judetean Botosani nr...../.....

Nr. crt.	Funcția publică		Numar posturi	Nivel studii	Clasa	Gradul profesional	Gradatie	Numele si prenumele titularului/Vacant	Funcția contractuală		Numar posturi	Nivel studii	Gradul profesional / treapta profesionala	Gradatie	Numele si prenumele titularului/Vacant	OBSERVATII
	de conducere	de execuție							de conducere	de execuție						
0	1	2	3	4	5	6	7	8	9	10	11	12	13	14	15	
8										Instructor de educatie	1	M	principal	5	Ocupat	
9										Instructor de educatie	1	M	principal	5	Ocupat	
10										Instructor de educatie	1	M	principal	5	Ocupat	
11										Instructor de educatie	1	M	principal	5	Ocupat	
12										Instructor de educatie	1	M	principal	5	Vacant	
13										Instructor de educatie	1	M	principal	5	Vacant	
14										Sora medicala	1	M	principal	3	Ocupat	
15										Ingrijitor	1			5	Ocupat	
16										Ingrijitor	1			5	Ocupat	
17										Ingrijitor	1			5	Ocupat	
18										Ingrijitor	1			5	Ocupat	
19										Ingrijitor	1			5	Vacant	
20										Ingrijitor	1			5	Vacant	
21										Muncitor calificat	1		I	5	Ocupat	
22										Muncitor calificat	1		I	5	Ocupat	
23										Muncitor calificat	1		III	4	Ocupat	
24										Muncitor calificat	1		III	5	Ocupat	
25										Muncitor calificat	1		III	3	Ocupat	
26										Muncitor calificat	1		IV	5	Vacant	
27										Muncitor necalificat	1			5	Ocupat	
28										Muncitor necalificat	1			5	Ocupat	
29										Muncitor necalificat	1			5	Ocupat	
30										Muncitor necalificat	1			5	Vacant	
1									Sef centru		1	S	II	5	Vacant	
	Casa rurala "TRAIAN"															
1										Asistent social	1	S	debutant	5	Vacant	
2										Inspector de specialitate	1	S	II	5	Ocupat	
3										Instructor de educatie	1	M	principal	5	Ocupat	
4										Instructor de educatie	1	M	principal	4	Ocupat	
5										Instructor de educatie	1	M	principal	5	Ocupat	
6										Instructor de educatie	1	M	principal	5	Ocupat	
7										Instructor de educatie	1	M	principal	3	Ocupat	
8										Instructor de educatie	1	M	principal	4	Ocupat	
9										Instructor de educatie	1	M	principal	5	Ocupat	
10										Magaziner	1	M,G		5	Ocupat	
11										Ingrijitor	1			2	Ocupat	
12										Ingrijitor	1			5	Ocupat	
13										Muncitor calificat	1		I	5	Ocupat	

Anexa nr. la Hotararea Consiliului Judetean Botosani nr. /

Nr. crt.	Funcția publică		Numar posturi	Nivel studii	Clasa	Gradul profesional	Gradatie	Numele si prenumele titularului/Vacant	Funcția contractuală		Numar posturi	Nivel studii	Gradul profesional / treapta profesionala	Gradatie	Numele si prenumele titularului/Vacant	OBSERVATII
	de conducere	de execuție							de conducere	de execuție						
0	1	2	3	4	5	6	7	8	9	10	11	12	13	14	15	
14										Muncitor calificat	1		II	4	Ocupat	
15										Muncitor calificat	1		II	5	Ocupat	
	Case rurale "DECEBAL"															
1										Psiholog	1	S	stagiar	5	Vacant	
2										Instructor de educatie	1	M	principal	5	Ocupat	
3										Instructor de educatie	1	M	principal	5	Ocupat	
4										Instructor de educatie	1	M	principal	5	Ocupat	
5										Instructor de educatie	1	M	principal	5	Ocupat	
6										instructor de educatie	1	M		2	Ocupat	
7										Instructor de educatie	1	M	debutant	5	Vacant	
8										Referent	1	M	IA	5	Ocupat	
9										Ingrijitor	1			5	Ocupat	
10										Ingrijitor	1			5	Ocupat	
11										ingrijitor	1			5	Ocupat	
12										Ingrijitor	1			5	Ocupat	
13										Muncitor calificat	1		II	5	Ocupat	
14										Muncitor calificat	1		III	5	Ocupat	
15										Muncitor necalificat	1			4	Ocupat	
1										Medic	0,5	S	primar	5	Ocupat	
2										Medic	0,5	S	primar	5	Ocupat	
3										Kinetoterapeut	1	S		5	Vacant	
4										Asistent medical	1	PL	principal	4	Ocupat	
5										Masor	1	M		3	Ocupat	
6										Infirmier	1	G		5	Vacant	
1									Sef centru		1	S	II	4	Ocupat	
2										Asistent social	1	S	debutant	3	Ocupat	
3										Asistent medical	1	PL		3	Ocupat	
4										Asistent medical	1	PL	principal	5	Vacant	
5										Magaziner	1	M,G		5	Ocupat	
6										infirmier	1	G		5	Ocupat	
7										infirmier	1	G		3	Ocupat	
8										infirmier	1	G		4	Ocupat	
9										infirmier	1	G		5	Ocupat	
10										Infirmier	1	G		5	Vacant	
11										Muncitor calificat	1		III	5	Ocupat	
12										Muncitor calificat	1		III	5	Ocupat	

Anexa nr.....la Hotararea Consiliului Judetean Botosani nr...../.....

Nr. crt.	Funcția publică		Numar posturi	Nivel studii	Clasa	Gradul profesional	Gradatie	Numele si prenumele titularului/Vacant	Funcția contractuală		Numar posturi	Nivel studii	Gradul profesional / treapta profesionala	Gradatie	Numele si prenumele titularului/Vacant	OBSERVATII
	de conducere	de execuție							de conducere	de execuție						
0	1	2	3	4	5	6	7	8	9	10	11	12	13	14	15	
13										Muncitor calificat	1		IV	5	Vacant	
1									Sef centru		1	S	II	5	Vacant	
2									Psiholog		1	S	stagiar	5	Ocupat	
3									Asistent social		1	S	specialist	2	Ocupat	
4									Asistent medical		1	PL	principal	3	Ocupat	
5									Asistent medical		1	PL	principal	4	Ocupat	
6									Asistent medical		1	PL		5	Ocupat	
7									Pedagog de recuperare		1	PL	principal	5	Ocupat	
8									Instructor de ergoterapie		1	M	principal	5	Ocupat	
9									Infirmier		1	G		5	Ocupat	
10									Infirmier		1	G		5	Ocupat	
11									Infirmier		1	G		5	Ocupat	
12									Infirmier		1	G		5	Ocupat	
13									Muncitor calificat		1		I	5	Ocupat	
14									Muncitor calificat		1		I	5	Ocupat	
15									Muncitor calificat		1		II	5	Ocupat	
16									Muncitor calificat		1		III	5	Ocupat	
1									Sef centru		1	S	II	2	Ocupat	
2									Psiholog		1	S	practicant	5	Vacant	
3									Asistent social		1	S	debutant	5	Vacant	
4									Medic		0,5	S	pnmar	5	Ocupat	
5									Inspector de specialitate		1	S	I	5	Ocupat	
6									Asistent medical		1	PL	principal	3	Ocupat	
7									Asistent medical		1	PL	principal	5	Ocupat	
8									Asistent medical		1	PL	principal	2	Ocupat	
9									Asistent medical		1	PL	principal	2	Ocupat	
10									Asistent medical		1	PL	principal	2	Ocupat	
11									Instructor de ergoterapie		1	M		5	Vacant	
12									Magaziner		1	M,G		4	Ocupat	
13									Referent		1	M	IA	5	Ocupat	
14									Referent		1	M	IA	5	Ocupat	
15									Infirmier		1	G		4	Ocupat	
16									Infirmier		1	G		3	Ocupat	
17									Infirmier		1	G		3	Ocupat	
18									Infirmier		1	G		5	Ocupat	
19									Infirmier		1	G		5	Ocupat	

Anexa nr.....la Hotararea Consiliului Judetean Botosani nr...../.....

Nr. crt.	Funcția publică		Numar posturi	Nivel studii	Clasa	Gradul profesional	Gradatie	Numele si prenumele titularului/Vacant	Funcția contractuală		Numar posturi	Nivel studii	Gradul profesional / treapta profesionala	Gradatie	Numele si prenumele titularului/Vacant	OBSERVATII
	de conducere	de execuție							de conducere	de execuție						
0	1	2	3	4	5	6	7	8	9	10	11	12	13	14	15	
20										Infirmer	1	G		4	Ocupat	
21										Infirmer	1	G		4	Ocupat	
22										Infirmer	1	G		5	Ocupat	
23										Infirmer	1	G		5	Ocupat	
24										Infirmer	1	G		3	Ocupat	
25										Infirmer	1	G		4	Ocupat	
26										Infirmer	1	G		4	Ocupat	
27										Infirmer	1	G		5	Ocupat	
28										Infirmer	1	G		2	Ocupat	
29										Infirmer	1	G		2	Ocupat	
30										Infirmer	1	G		5	Ocupat	
31										Infirmer	1	G		4	Ocupat	
32										Infirmer	1	G		4	Ocupat	
33										Infirmer	1	G		4	Ocupat	
34										Infirmer	1	G		5	Ocupat	
35										Infirmer	1	G		3	Ocupat	
36										Infirmer	1	G		4	Ocupat	
37										Infirmer	1	G		5	Ocupat	
38										Infirmer	1	G		3	Ocupat	
39										ingrijitor	1			4	Ocupat	
40										ingrijitor	1			3	Ocupat	
41										ingrijitor	1			5	Ocupat	
42										ingrijitor	1			5	Ocupat	
43										ingrijitor	1			5	Ocupat	
44										ingrijitor	1			5	Ocupat	
45										ingrijitor	1			5	Ocupat	
46										Sofer	1		I	5	Ocupat	
47										Muncitor calificat	1		I	5	Ocupat	
48										Muncitor calificat	1		I	5	Ocupat	
49										Muncitor calificat	1		III	5	Ocupat	
50										Muncitor calificat	1		III	4	Ocupat	
51										Muncitor calificat	1		III	4	Ocupat	
52										Muncitor calificat	1		III	4	Ocupat	
53										Muncitor calificat	1		III	3	Ocupat	
54										Muncitor calificat	1		III	5	Ocupat	
55										Muncitor calificat	1		III	5	Ocupat	
56										Muncitor calificat	1		III	5	Ocupat	
57										Muncitor calificat	1		III	5	Ocupat	
58										Muncitor calificat	1		III	5	Ocupat	
59										Muncitor calificat	1		IV	5	Vacant	
60										Muncitor calificat	1		IV	5	Ocupat	

Anexa nr.....la Hotararea Consiliului Judetean Botosani nr...../.....

Nr. crt.	Funcția publică		Numar posturi	Nivel studii	Clasa	Gradul profesional	Gradatie	Numele si prenumele titularului/Vacant	Funcția contractuală		Numar posturi	Nivel studii	Gradul profesional / treapta profesionala	Gradatie	Numele si prenumele titularului/Vacant	OBSERVATII
	de conducere	de execuție							de conducere	de execuție						
0	1	2	3	4	5	6	7	8	9	10	11	12	13	14	15	
61										Muncitor necalificat	1			5	Ocupat	
62										Muncitor necalificat	1			3	Ocupat	
63										Muncitor necalificat	1			5	Vacant	
1									Sef centru		1	S	II	5	Vacant	
2									Inspector de specialitate		1	S	IA	5	Vacant	
3									Medic		0.5	S	medicină genera	3	Ocupat	
4									Psiholog		1	S	specialist	5	Vacant	
5									Asistent social		1	S	specialist	5	Vacant	
6									Asistent medical		1	PL	principal	3	Ocupat	
7									Asistent medical		1	PL	principal	5	Ocupat	
8									Asistent medical		1	PL	principal	3	Ocupat	
9									Asistent medical		1	PL	principal	5	Ocupat	
10									Asistent medical		1	PL	principal	2	Ocupat	
11									Asistent medical		1	PL		3	Ocupat	
12									Asistent medical		1	PL		5	Vacant	
13									Referent		1	M	IA	5	Ocupat	
14									Referent		1	M	IA	5	Vacant	
15									Instructor de ergoterapie		1	M	principal	5	Vacant	
16									Magaziner		1	M,G		5	Ocupat	
17									Infirmier		1	G		5	Ocupat	
18									Infirmier		1	G		3	Ocupat	
19									Infirmier		1	G		5	Ocupat	
20									Infirmier		1	G		5	Ocupat	
21									Infirmier		1	G		5	Ocupat	
22									Infirmier		1	G		5	Ocupat	
23									Infirmier		1	G		5	Ocupat	
24									Infirmier		1	G		5	Ocupat	
25									Infirmier		1	G		4	Ocupat	
26									Infirmier		1	G		5	Ocupat	
27									Infirmier		1	G		5	Vacant	
28									Infirmier		1	G		5	Vacant	
29									Infirmier		1	G		5	Vacant	
30									Infirmier		1	G		5	Vacant	
31									Infirmier		1	G		5	Vacant	
32									Infirmier		1	G		5	Vacant	
33									Infirmier		1	G		5	Vacant	
34									Infirmier		1	G		5	Vacant	
35									Infirmier		1	G		5	Vacant	

Anexa nr. la Hotararea Consiliului Judetean Botosani nr. /

Nr. crt.	Funcția publică						Numele și prenumele titularului/Vacant	Funcția contractuală						OBSERVAȚII	
	de conducere	de execuție	Numar posturi	Nivel studii	Clasa	Gradul profesional		Gradatie	de conducere	de execuție	Numar posturi	Nivel studii	Gradul profesional / treapta profesionala		Gradatie
0	1	2	3	4	5	6	7	8	9	10	11	12	13	14	15
36										Ingrijitor	1			3	Ocupat
37										Ingrijitor	1			5	Ocupat
38										Ingrijitor	1			4	Ocupat
39										Ingrijitor	1			5	Vacant
40										Ingrijitor	1			5	Vacant
41										Ingrijitor	1			5	Vacant
42										Muncitor calificat	1	I		5	Ocupat
43										Muncitor calificat	1	II		5	Ocupat
44										Muncitor calificat	1	II		5	Ocupat
45										Muncitor calificat	1	II		5	Ocupat
46										Muncitor calificat	1	II		5	Ocupat
47										Muncitor calificat	1	II		5	Ocupat
48										Muncitor calificat	1	II		4	Ocupat
49										Muncitor calificat	1	II		5	Ocupat
50										Muncitor calificat	1	III		4	Ocupat
51										Muncitor calificat	1	III		4	Ocupat
52										Muncitor calificat	1	III		5	Ocupat
53										Muncitor calificat	1	IV		5	Ocupat
54										Muncitor calificat	1	IV		5	Ocupat
55										Muncitor calificat	1	IV		5	Ocupat
56										Muncitor calificat	1	IV		5	Ocupat
57										Muncitor calificat	1	IV		5	Vacant
58										Muncitor necalificat	1			5	Ocupat
59										Muncitor necalificat	1			5	Ocupat
60										Muncitor necalificat	1			5	Vacant
1									Sef centru		1	S	II	5	Ocupat
2									Medic		0,5	S	primar	5	Ocupat
3									Asistent social		1	S	specialist	5	Ocupat
4									Psiholog		1	S	stagiar	3	Ocupat
5									Inspector de specialitate		1	S	debutant	5	Ocupat
6									Asistent medical		1	PL	principal	4	Ocupat
7									Asistent medical		1	PL	principal	5	Ocupat
8									Asistent medical		1	PL	principal	2	Ocupat
9									Asistent medical		1	PL	principal	5	Ocupat
10									Asistent medical		1	PL	principal	5	Vacant
11									Asistent medical		1	PL		5	Vacant
12									Asistent medical		1	PL		5	Vacant
13									Instructor de ergoterapie		1	M		5	Vacant
14									Magaziner		1	M:G		5	Ocupat

Anexa nr.....la Hotararea Consiliului Judetean Botosani nr...../.....

Nr. crt.	Funcția publică						Numele și prenumele titularului/Vacant	Funcția contractuală						Numele și prenumele titularului/Vacant	OBSERVAȚII
	de conducere	de execuție	Numar posturi	Nivel studii	Clasa	Gradul profesional		Gradatie	de conducere	de execuție	Numar posturi	Nivel studii	Gradul profesional / treapta profesionala		
0	1	2	3	4	5	6	7	8	9	10	11	12	13	14	15
15										Infirmier	1	G		3	Ocupat
16										Infirmier	1	G		5	Ocupat
17										Infirmier	1	G		5	Ocupat
18										Infirmier	1	G		5	Ocupat
19										Infirmier	1	G		5	Ocupat
20										Infirmier	1	G		5	Ocupat
21										Infirmier	1	G		5	Ocupat
22										Infirmier	1	G		5	Ocupat
23										Infirmier	1	G		5	Ocupat
24										Infirmier	1	G		5	Vacant
25										Infirmier	1	G		5	Vacant
26										Infirmier	1	G		5	Vacant
27										Infirmier	1	G		5	Vacant
28										Infirmier	1	G		5	Vacant
29										Ingrijitor	1			5	Vacant
30										Muncitor calificat	1		I	5	Ocupat
31										Muncitor calificat	1		I	5	Ocupat
32										Muncitor calificat	1		I	2	Ocupat
33										Muncitor calificat	1		I	5	Ocupat
34										Muncitor calificat	1		I	5	Ocupat
35										Muncitor calificat	1		I	5	Ocupat
36										Muncitor calificat	1		I	5	Vacant
37										Muncitor calificat	1		II	5	Vacant
38										Muncitor calificat	1		III	2	Ocupat
39										Muncitor calificat	1		III	3	Ocupat
40										Muncitor calificat	1		III	5	Ocupat
41										Muncitor calificat	1		III	5	Ocupat
42										Sofer	1		I	5	Ocupat
1									Sef centru		1	S	II	5	Vacant
	Casa "ROSETTI"														
1										Psiholog	1	S	practcant	5	Ocupat
2										Medic	0,5	S	primar	5	Ocupat
3										Inspector de specialitate	1	S	IA	5	Ocupat
4										Asistent medical	1	PL	principal	5	Ocupat
5										Asistent medical	1	PL	principal	3	Ocupat
6										Asistent medical	1	PL	principal	5	Ocupat
7										Asistent medical	1	PL		1	Ocupat
8										Asistent medical	1	PL		5	Vacant

Anexa nr.....la Hotararea Consiliului Judetean Botosani nr...../.....

Nr. crt.	Funcția publică					Numele și prenumele titularului/Vacant	Funcția contractuală					OBSERVAȚII			
	de conducere	de execuție	Numar posturi	Nivel studii	Clasa		Gradul profesional	Gradatie	de conducere	de execuție	Numar posturi		Nivel studii	Gradul profesional / treapta profesionala	Gradatie
0	1	2	3	4	5	6	7	8	9	10	11	12	13	14	15
9										Asistent medical	1	PL		5	Vacant
10										Asistent medical	1	PL		5	Vacant
11										Asistent medical	1	PL	debutant	5	Vacant
12										Referent	1	M	debutant	2	Ocupat
13										Masor	1	M		5	Vacant
14										Instructor de ergoterapie	1	M		5	Vacant
15										Sora medicala	1	M	pnicipal	5	Ocupat
16										Magaziner	1	M;G		5	Ocupat
17										Infirmer	1	G		5	Ocupat
18										Infirmer	1	G		5	Ocupat
19										Infirmer	1	G		5	Ocupat
20										Infirmer	1	G		5	Ocupat
21										Infirmer	1	G		4	Ocupat
22										Infirmer	1	G		5	Ocupat
23										Infirmer	1	G		5	Ocupat
24										Infirmer	1	G		5	Ocupat
25										Infirmer	1	G		5	Ocupat
26										Infirmer	1	G		5	Ocupat
27										Infirmer	1	G		4	Ocupat
28										Infirmer	1	G		5	Ocupat
29										Infirmer	1	G		5	Ocupat
30										Infirmer	1	G		5	Ocupat
31										Infirmer	1	G		5	Ocupat
32										Infirmer	1	G		2	Ocupat
33										Infirmer	1	G		5	Ocupat
34										Infirmer	1	G		5	Vacant
35										Infirmer	1	G	debutant	5	Vacant
36										Muncitor calificat	1		I	5	Ocupat
37										Muncitor calificat	1		I	5	Ocupat
38										Muncitor calificat	1		I	5	Ocupat
39										Muncitor calificat	1		I	5	Ocupat
40										Muncitor calificat	1		I	5	Ocupat
41										Muncitor calificat	1		I	5	Ocupat
42										Muncitor calificat	1		I	5	Ocupat
43										Muncitor calificat	1		I	5	Ocupat
44										Muncitor calificat	1		I	4	Ocupat
45										Muncitor calificat	1		II	5	Ocupat
46										Muncitor calificat	1		II	5	Ocupat
47										Muncitor calificat	1		III	5	Ocupat
48										Muncitor calificat	1		IV	5	Ocupat

Anexa nr.....la Hotararea Consiliului Judetean Botosani nr...../.....

Nr. crt.	Funcția publică						Funcția contractuală						OBSERVAȚII		
	de conducere	de execuție	Numar posturi	Nivel studii	Clasa	Gradul profesional	Gradatie	Numele si prenumele titularului/Vacant	de conducere	de execuție	Numar posturi	Nivel studii		Gradul profesional / treapta profesionala	Gradatie
9	1	2	3	4	5	6	7	8	9	10	11	12	13	14	15
49										Muncitor calificat	1		IV	5	Ocupat
50										Muncitor calificat	1		IV	4	Ocupat
51										Muncitor necalificat	1			5	Ocupat
	Casa "IONAS"														
1										Asistent social	1	S	specialist	5	Ocupat
2										Asistent medical	1	PL	principal	5	Vacant
3										Infirmier	1	G		5	Vacant
4										Infirmier	1	G		5	Vacant
5										Infirmier	1	G		5	Vacant
6										Infirmier	1	G		5	Vacant
7										Infirmier	1	G		5	Vacant
8										Muncitor calificat	1		III	5	Vacant
9										Muncitor calificat	1		IV	5	Vacant
10										Muncitor calificat	1		IV	5	Vacant
1									Sef centru		1	S	II	5	Vacant
2										Medic	0,5	S	specialist	3	Ocupat
3										Asistent social	1	S	practicant	4	Ocupat
4										Psiholog	1	S	specialist	5	Vacant
5										Asistent medical	1	PL	principal	2	Ocupat
6										Asistent medical	1	PL	principal	2	Ocupat
7										Asistent medical	1	PL	principal	2	Ocupat
8										Asistent medical	1	PL	principal	2	Ocupat
9										Asistent medical	1	PL	principal	5	Ocupat
10										Asistent medical	1	PL	principal	2	Ocupat
11										Asistent medical	1	PL	principal	5	Vacant
12										Pedagog de recuperare	1	PL	principal	5	Ocupat
13										Referent	1	M	IA	5	Vacant
14										Masor	0,5	M		5	Vacant
15										Magaziner	1	M,G		3	Ocupat
16										Infirmier	1	G		5	Ocupat
17										Infirmier	1	G		4	Ocupat
18										Infirmier	1	G		3	Ocupat
19										Infirmier	1	G		2	Ocupat
20										Infirmier	1	G		5	Ocupat
21										Infirmier	1	G		5	Vacant
22										Infirmier	1	G		5	Vacant
23										Infirmier	1	G		5	Vacant
24										Inginer	1			4	Ocupat

Anexa nr.....la Hotararea Consiliului Judetean Botosani nr...../.....

Nr. crt.	Funcția publică		Numar posturi	Nivel studii	Clasa	Gradul profesional	Gradatie	Numele si prenumele titularului/Vacant	Funcția contractuală		Numar posturi	Nivel studii	Gradul profesional / treapta profesionala	Gradatie	Numele si prenumele titularului/Vacant	OBSERVATII
	de conducere	de execuție							de conducere	de execuție						
0	1	2	3	4	5	6	7	8	9	10	11	12	13	14	15	
25										Ingrijitor	1			5	Ocupat	
26										Ingrijitor	1			3	Ocupat	
27										Ingrijitor	1			3	Ocupat	
28										Muncitor calificat	1		I	5	Ocupat	
29										Muncitor calificat	1		I	5	Ocupat	
30										Muncitor calificat	1		II	4	Ocupat	
31										Muncitor calificat	1		II	5	Vacant	
32										Muncitor calificat	1		III	4	Ocupat	
33										Muncitor calificat	1		III	5	Ocupat	
34										Muncitor calificat	1		III	5	Ocupat	
35										Muncitor necalificat	1			5	Ocupat	
36										Muncitor necalificat	1			5	Vacant	
1									Sef centru		1	S	II	5	Vacant	
2										Asistent social	1	S	debutant	5	Vacant	
3										Kinetoterapeut	1	S	debutant	5	Vacant	
4										Psiholog	1	S	stagiar	5	Vacant	
5										Medic	0,5	S		5	Vacant	
6										Asistent medical	1	PL	debutant	5	Vacant	
7										Asistent medical	1	PL	debutant	5	Vacant	
8										Asistent medical	1	PL	debutant	5	Vacant	
9										Asistent medical	1	PL		5	Vacant	
10										Asistent medical	1	PL		5	Vacant	
11										Asistent medical	1	PL		5	Vacant	
12										Asistent medical	1	PL	principal	5	Vacant	
13										Masor	0,5	M	debutant	5	Vacant	
14										Magaziner	1	M;G		5	Vacant	
15										Infirmier	1	G	debutant	5	Vacant	
16										Infirmier	1	G	debutant	5	Vacant	
17										Infirmier	1	G	debutant	5	Vacant	
18										Infirmier	1	G	debutant	5	Vacant	
19										Infirmier	1	G	debutant	5	Vacant	
20										Infirmier	1	G		5	Vacant	
21										Infirmier	1	G		5	Vacant	
22										Infirmier	1	G		5	Vacant	
23										Infirmier	1	G		5	Vacant	
24										Infirmier	1	G		5	Vacant	
25										Muncitor calificat	1		IV	5	Vacant	

Anexa nr. la Hotararea Consiliului Judetean Botosani nr. /

Nr. crt.	Funcția publică						Numele si prenumele titularului/Vacant	Funcția contractuală						OBSERVAȚII	
	de conducere	de execuție	Numar posturi	Nivel studii	Clasa	Gradul profesional		Gradatie	de conducere	de execuție	Numar posturi	Nivel studii	Gradul profesional / treapta profesionala		Gradatie
0	1	2	3	4	5	6	7	8	9	10	11	12	13	14	15
26										Muncitor calificat	1		IV	5	Vacant
27										Muncitor calificat	1		IV	5	Vacant
28										Muncitor calificat	1		IV	5	Vacant
29										Muncitor calificat	1		IV	5	Vacant
30										Muncitor calificat	1		IV	5	Vacant
31										Muncitor calificat	1		IV	5	Vacant
32										Muncitor calificat	1		IV	5	Vacant
33										Muncitor calificat	1		IV	5	Vacant
34										Muncitor calificat	1		IV	5	Vacant
35										Paznic	1			5	Vacant
36										Paznic	1			5	Vacant
37										Paznic	1			5	Vacant
38										Paznic	1			5	Vacant
39										Muncitor necalificat	1			5	Vacant
40										Muncitor necalificat	1			5	Vacant
ASISTENȚI MATERNAȚI PROFESIONIȘTI														Total ocupate 207 / Total vacante 53	
1										Asistent maternal profesionist	207	M;G		Ocupate	
2										Asistent maternal profesionist	53	M;G		Vacante	

NUMAR TOTAL DE POSTURI	1179
NUMAR FUNCTII PUBLICE:	125
funcții publice de conducere	15
funcții publice de execuție	110
NUMAR FUNCTII CONTRACTUALE:	1054
funcții contractuale de conducere	21
funcții contractuale de execuție	1033

PREȘEDINTE
FLORIN TURCANU

CONTRASEMNEAZA,
SECRETAR AL JUDEȚULUI
MARCEL STELIȚA BEJENARIU