



ROMÂNIA

CONSILIUL JUDEȚEAN BOTOȘANI

Piața Revoluției 1-3, Tel.0231-514712, 514713, 514714; Fax 0231-515020; e-mail: consiliu@cjbotosani.ro

HOTĂRÂRE

privind trecerea imobilului, "Clădire Muzeu Manolache Iorga – Secție Etnografie" și a terenului aferent, situat în municipiul Botoșani, Aleea Unirii nr. 10, din domeniul public al județului Botoșani și din administrarea Muzeului Județean Botoșani în domeniul privat al județului Botoșani, punerea acestuia la dispoziția Muzeului Județean Botoșani în scopul restituirii către persoanele îndreptățite

Consiliul Județean Botoșani, întrunit în ședință ordinară la data de 26 iulie 2007.

urmare cererilor d-lui Mihalcea Ion Adrian înregistrate la Consiliul județean Botoșani cu nr. 3673 din 16.03.2007 și nr. 6830 din 20.06.2007, precum și a Sentinței civile nr. 51 din 14.02.2003, pronunțată de Tribunalul Botoșani și rămasă definitivă și irevocabilă,

văzând Expunerea de motive a Președintelui Consiliului Județean Botoșani, prin care se propune trecerea imobilului compus din teren în suprafață de 1910,20 m.p. și a bunului, **Clădire Muzeu Manolache Iorga – Secție Etnografie**," situate în municipiul Botoșani, Aleea Unirii nr. 10, din domeniul public al județului Botoșani și din administrarea Muzeului Județean Botoșani în domeniul privat al județului Botoșani și punerea acestuia la dispoziția Muzeului Județean Botoșani în scopul restituirii către persoanele îndreptățite.

analizând Raportul de specialitate comun al Direcției Juridică, Administrație Publică Locală, Direcției Informatică și Administrarea Patrimoniului și Direcției Buget - Finanțe,

având în vedere Rapoartele de avizare ale Comisiilor:

- pentru administrație publică locală, juridică, apărarea ordinii publice, respectarea drepturilor și libertăților cetățenilor, relațiile cu aceștia și protecția socială,
- de organizare și dezvoltare urbanistică, realizarea lucrărilor publice, ecologie, protecția mediului, conservarea monumentelor istorice și de arhitectură;
- pentru activități științifice, învățământ, sănătate cultură pentru românii din exterior activități sportive, de agrement și culte religioase,

în baza prevederilor art. 10 alin. (2) din Legea nr. 213/1998 privind proprietatea publică și regimul juridic al acesteia, cu modificările ulterioare, ale art. 91 alin. (1) lit. f) din Legea administrației publice locale nr. 215/2001, republicată,

în temeiul art. 97 din Legea administrației publice locale nr. 215/2001, republicată,

hotărăște:

Art. 1 Se aprobă trecerea imobilului compus din teren în suprafață de 1910,20 m. p. și "Clădire Muzeu Manolache Iorga – Secție Etnografie", situate în municipiul Botoșani, Aleea Unirii nr. 10, din domeniul public al județului Botoșani și din administrarea Muzeului Județean Botoșani în domeniul privat al județului Botoșani, identificat conform anexelor nr. 1, 2 și 3, care fac parte integrantă din prezenta hotărâre.

Art. 2 Bunurile imobile prevăzute la art. 1 se pun la dispoziția Muzeului Județean Botoșani în scopul restituirii către persoanele îndreptățite.

Art. 3 Predarea – preluarea imobilului prevăzut la art. 1 se face pe bază de proces-verbal încheiat între părțile interesate.

Art. 4 Se modifică corespunzător inventarul bunurilor care aparțin domeniului public al județului Botoșani, însușit prin Hotărârea Consiliului Județean nr. 60 din 26 august 2002, modificat și completat prin Hotărârea Consiliului Județean Botoșani nr. 101 din 29 octombrie 2003.

Art. 5 Președintele Consiliului Județean Botoșani asigură aducerea la îndeplinire a prezentei hotărâri prin direcțiile din cadrul aparatului de specialitate și Muzeul Județean Botoșani.

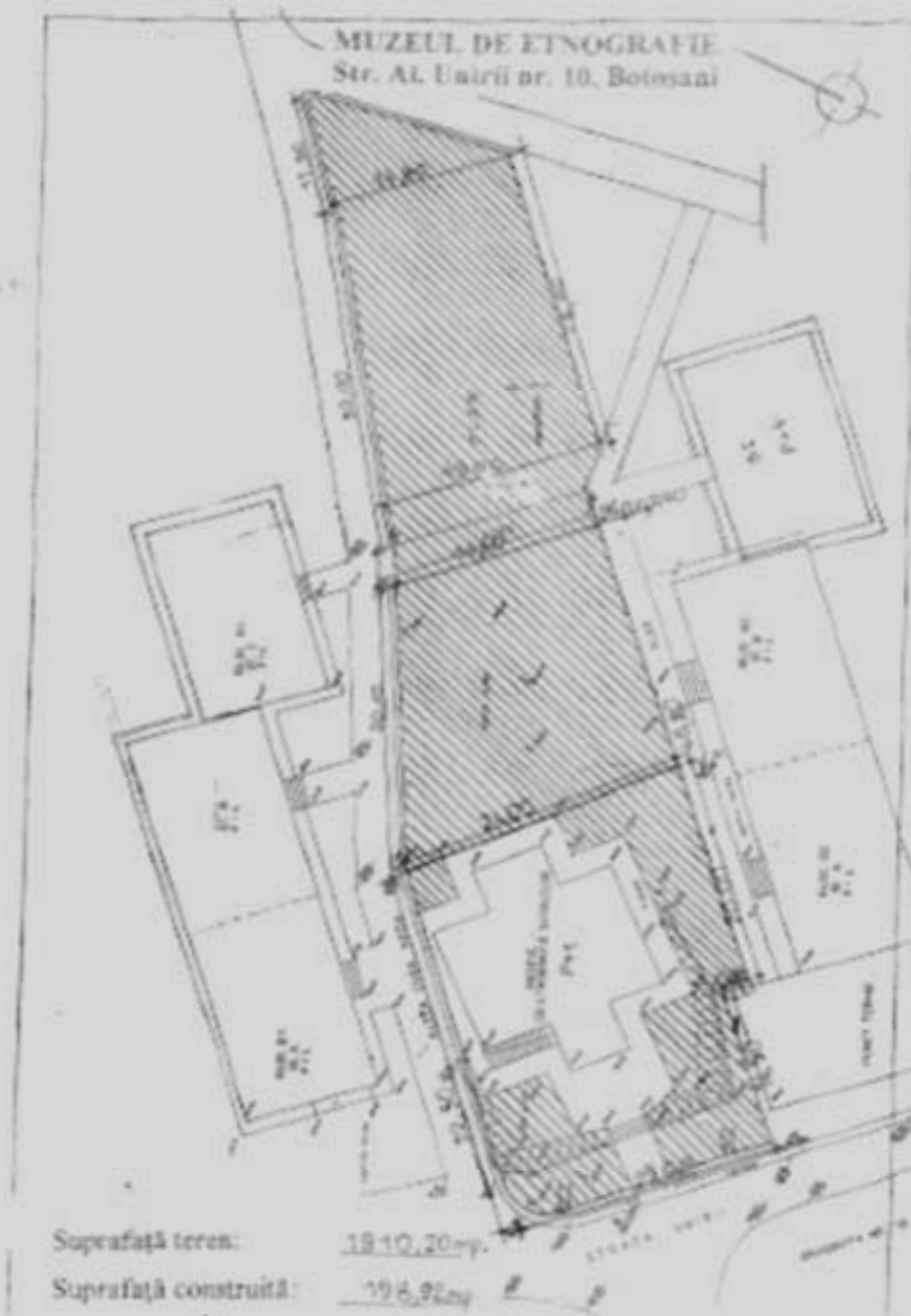
PREȘEDINTE,
Constantin Coțac



CONTRASEMNEAZĂ:
SECRETAR AL JUDEȚULUI,
Marcel Stelică Bejenariu



Botoșani,
Nr. 61 din 26.07. 2007

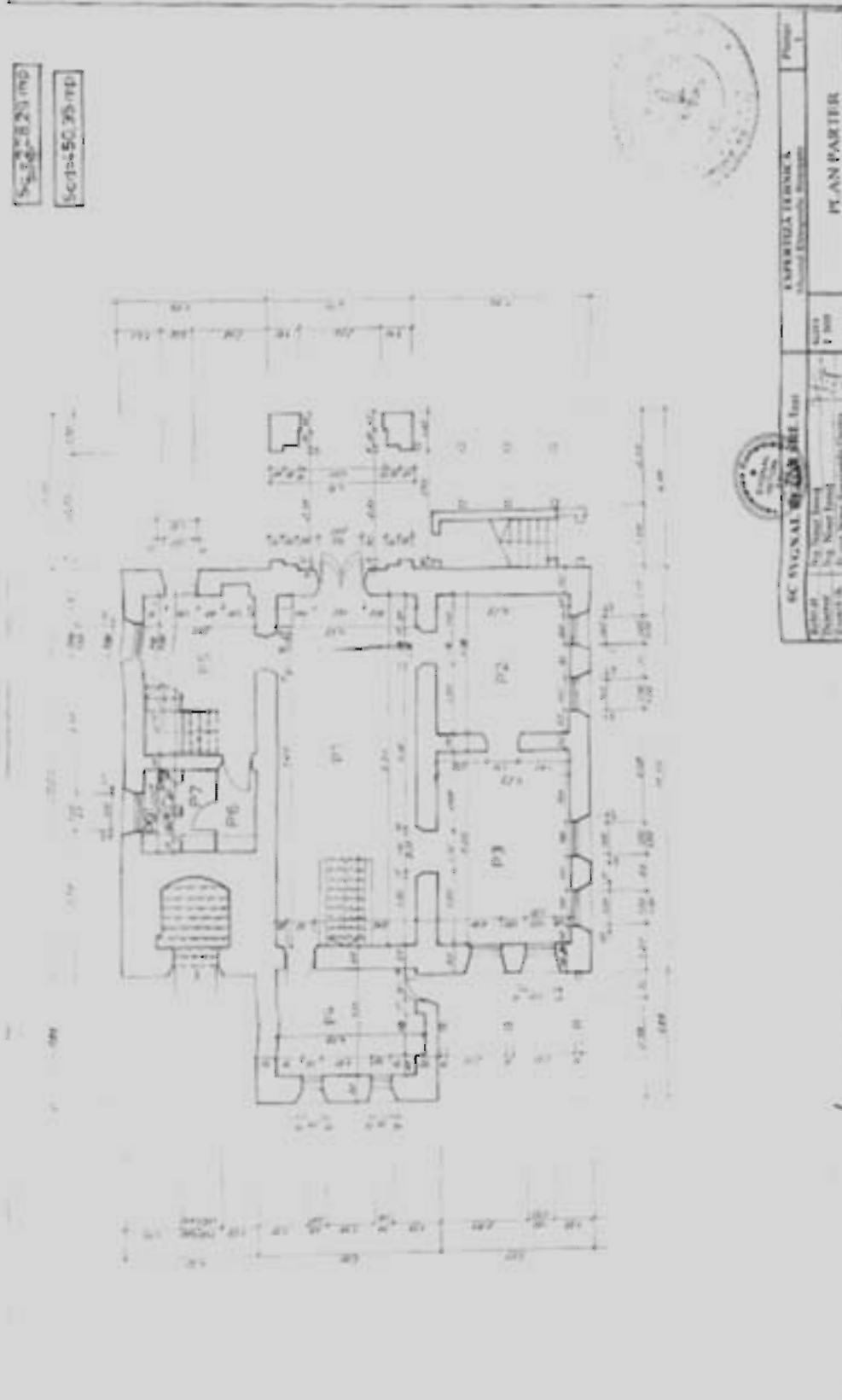


PREȘEDINTE
Constantin Coțac

Contrasemnează:
SECRETAR AL JUDEȚULUI,
Marcel – Stelică Bejenariu

CONSILIUL JUDEȚEAN BOTOȘANI

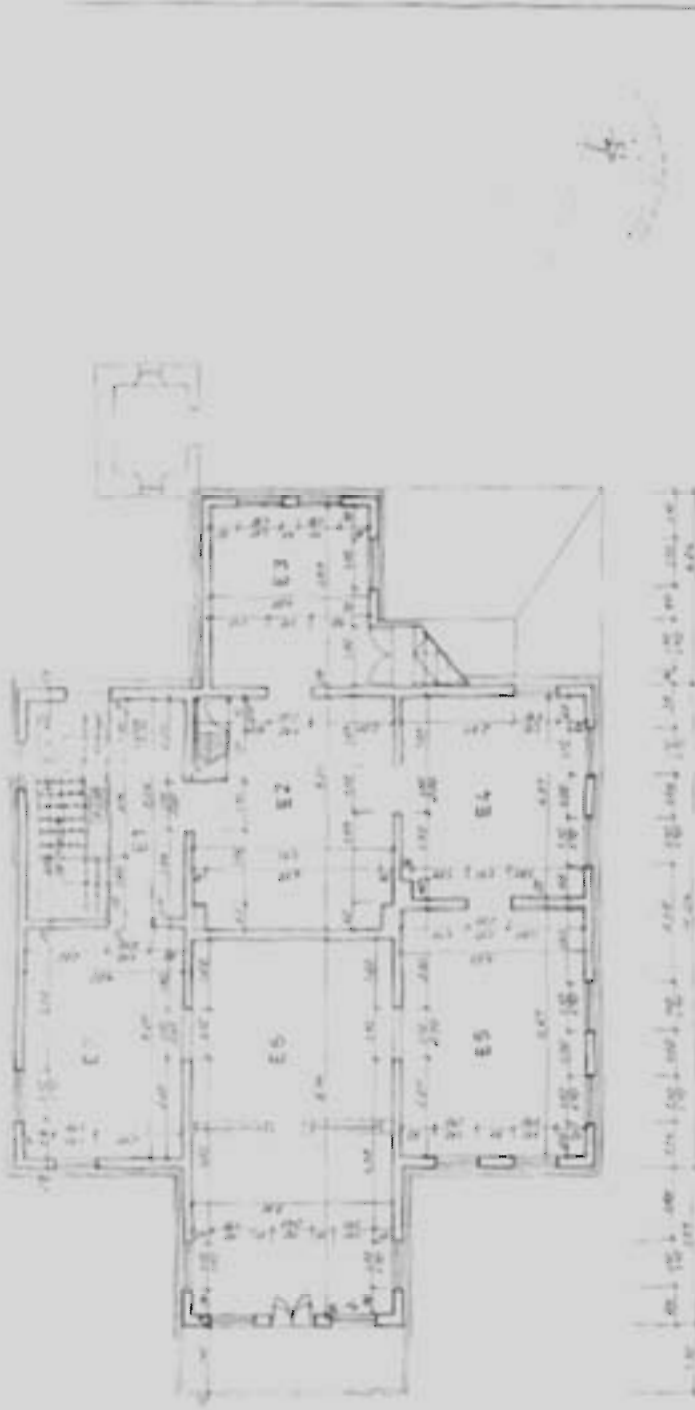
Anexa nr. 2
La Hotărârea nr. 61 din 20.09.2007



PREȘEDINTE,
Constantin Ciomac

Contrasemnează:
SECRETAR AL JUDEȚULUI,
Marcel – Stefică Bejenariu

Sc 222 D6 mp



SC SIGNAL BOTOȘANI S.R.L.	EXPERIMENTAREA	Planșă
Proiectant: [blank]	Abord: [blank]	1
Proiectant: [blank]	1:100	1
Proiectant: [blank]	PLAN ETAJ	

PREȘEDINȚE,
Constantin Conțac

Contrasemnează:
SECTRETAR AL JUDEȚULUI
Marcel – Stelică Bejenariu