

ROMÂNIA
CONSILIUL JUDEȚEAN BOTOȘANI

HOTĂRÂRE

privind darea în folosință gratuită, pentru o perioadă de 5 (cinci) ani, a suprafeței de 918,7 mp („Creșă – Pavilion I”) din bunul „Imobil” de la Centrul de Plasament „Sf. Stelian”, situat în municipiul Botoșani, strada 30 Decembrie, aparținând domeniului public al județului Botoșani, aflat în administrarea Direcției Generale de Asistență Socială și Protecția Copilului Botoșani, pentru Sindicatul Județean al Pensionarilor Botoșani

CONSILIUL JUDEȚEAN BOTOȘANI, întrunit în ședință ordinară la data 1.08.2005,

având în vedere Raportul de Specialitate al Direcțiilor Informatică și Administrarea Patrimoniului, Programe, Buget – Finanțe și Juridică și Administrație Publică Locală prin care se propune darea în folosință gratuită, pentru o perioadă de 5 (cinci) ani, a suprafeței de 918,7 mp („Creșă – Pavilion I”) din bunul „Imobil” de la Centrul de Plasament „Sf. Stelian”, situat în municipiul Botoșani, strada 30 Decembrie, aparținând domeniului public al județului Botoșani, aflat în administrarea Direcției Generale de Asistență Socială și Protecția Copilului Botoșani, pentru Sindicatul Județean al Pensionarilor Botoșani, precum și adresele nr. 199 din 24.06.2005 a Sindicatului Județean al Pensionarilor Botoșani și nr. 14084/2005 a Direcției Generale de Asistență Socială și Protecția Copilului Botoșani,

analizând Expunerea de motive a consilierului județean Maria Paraschiv,

văzând Rapoartele de avizare ale Comisiilor:

- pentru administrație publică locală, juridică, apărarea ordinii publice, respectarea drepturilor și libertăților cetățenilor, relațiile cu aceștia și protecția socială;
- de studii, prognoze economico-sociale, buget, finanțe, administrarea domeniului public și privat al județului și agricultură;
- de organizare și dezvoltare urbanistică, realizarea lucrărilor publice, ecologie, protecția mediului, conservarea monumentelor istorice și de arhitectură;
- pentru activități științifice, învățământ, sănătate, cultură, pentru românii din exterior, activități sportive, de agrement și culte religioase,

în baza prevederilor art.17 din Legea 213/1998 privind proprietatea publică și regimul juridic al acesteia, art. 126 din Legea administrației publice locale nr. 215/2001,

în temeiul art.109 din Legea administrației publice locale nr.215/2001,

hotărăște:

Art.1. Darea în folosință gratuită, pentru o perioadă de 5 (cinci) ani, a suprafeței de 918,7 mp („Creșă – Pavilion I”) din bunul „Imobil” de la Centrul de Plasament „Sf. Stelian”, situat în municipiul Botoșani, strada 30 Decembrie, aparținând domeniului public al județului Botoșani, aflat în administrarea Direcției Generale de Asistență Socială și Protecția Copilului Botoșani, pentru Sindicatul Județean al Pensionarilor Botoșani, conform anexelor nr.1 și 2, care fac parte integrantă din prezenta hotărâre.

Art.2. Predarea – primirea se va face prin Protocol încheiat între Direcția Generală de Asistență Socială și Protecția Copilului Botoșani și Sindicatul Județean al Pensionarilor Botoșani, pe baza condițiilor stabilite de comun acord.

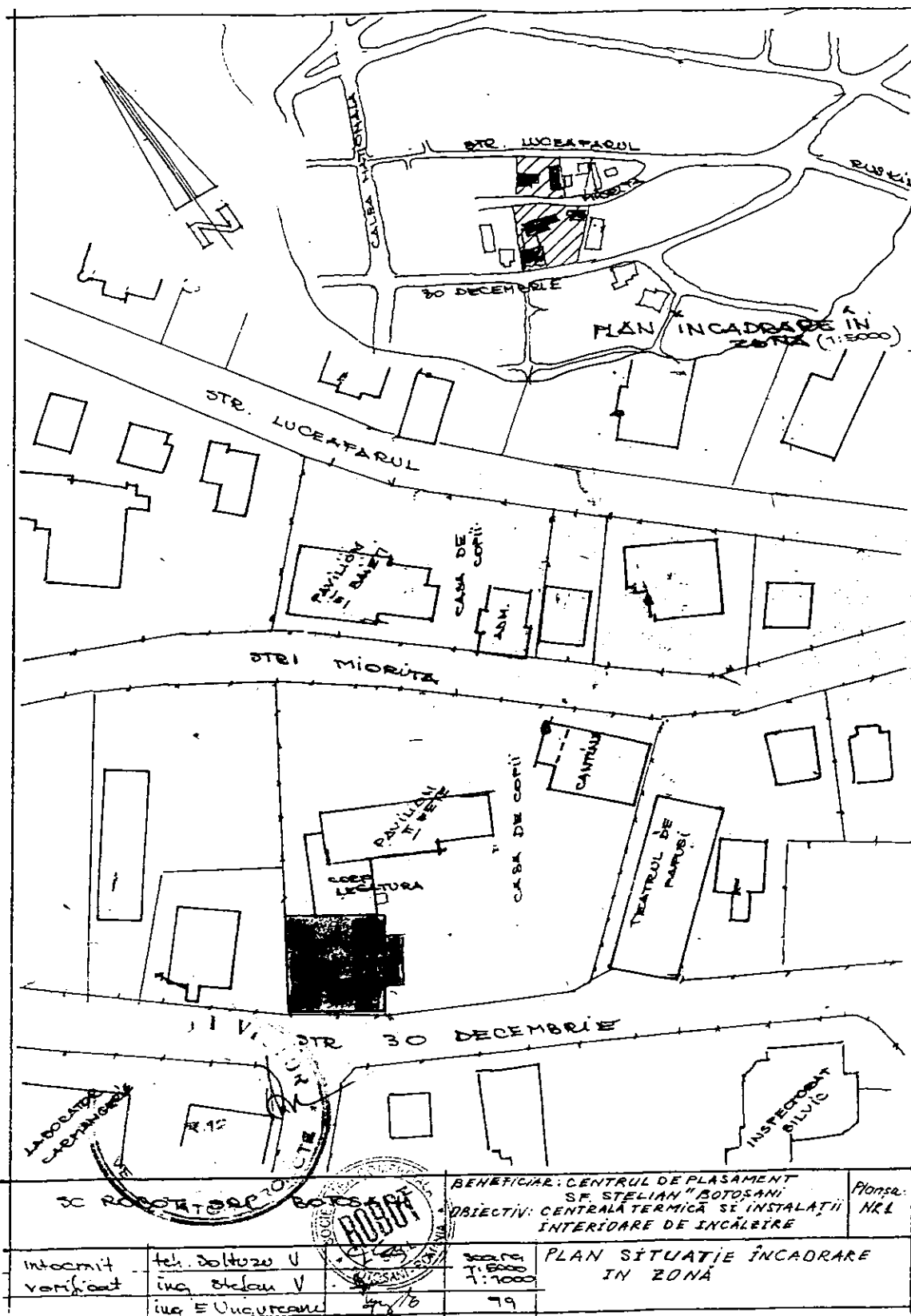
Art.3 Calea de acces la imobilul dat în administrare va fi asigurată de către Direcția Generală de Asistență Socială și Protecția Copilului Botoșani.

Art.4. Președintele Consiliului Județean Botoșani asigură aducerea la îndeplinire a prezentei hotărâri prin direcțiile de specialitate din aparatul propriu.

PREȘEDINTE
Constantin Coțac

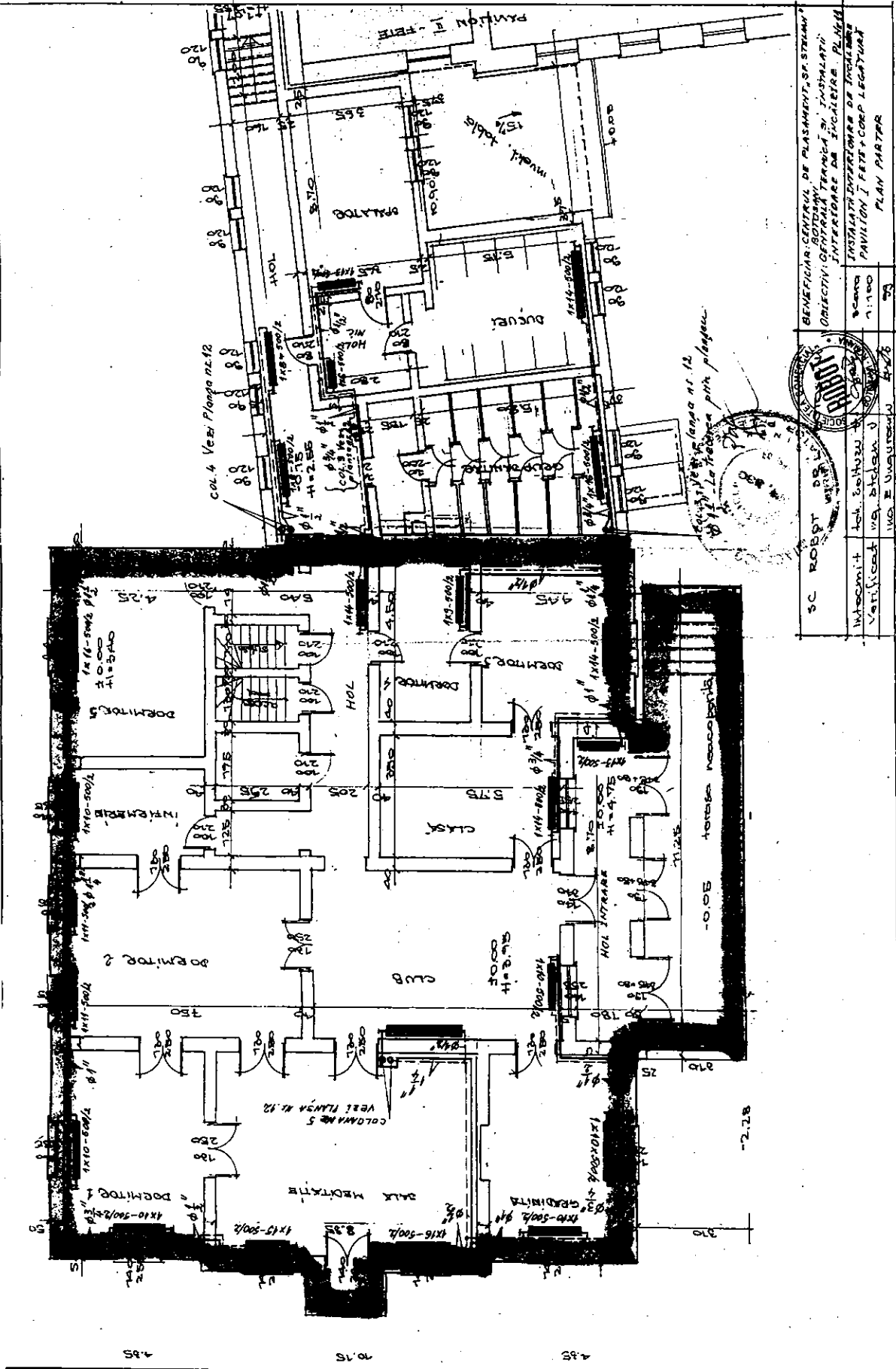
CONTRASEMNEAZĂ
SECRETARUL GENERAL AL JUDEȚULUI
Nicolai Colesniuc

Botoșani,
Nr. 661 / 1.08. 2005
Red./Dact.SC/lex.



PREȘEDINTE
Constantin Contac

CONTRASEMNEAZĂ
SECRETARUL GENERAL AL JUDEȚULUI
Nicolai Colesniuc



SC ROBOT DE LUCRU
 Intocmit de: Ștefan V. Ștefan
 Verificat de: Ștefan V. Ștefan
 ING. E. UNGUREȘU 4-08

Beneficiar: CENTRUL DE PLASAMENT, ȘI STRĂMU
 OBIECTIV: SCOLĂ DE TERAPIE ȘI ÎNSUȘIRI
 ÎNTRISTORARE DE ÎNCĂLZIRE PLECI
 INSTALATA ÎNTERIOR DE ÎNCĂLZIRE
 PAVILION I FERIE ȘI CORP LECTURĂ
 PLAN PFA 1/20

CONTRASENEAZĂ
 SECRETARUL GENERAL AL JUDEȚULUI
 Nicolai Colesniuc

PREȘEDINTE
 Constantin Confac