



**ROMÂNIA**  
**JUDEȚUL BOTOȘANI**  
**CONSILIUL JUDEȚEAN**

Piața Revoluției 1-3, Tel.0231-514712, 514713, 514714; Fax 0231-514715; e-mail: consiliu@cjbotosani.ro

**HOTĂRÂRE**

*privind avizarea Planului de școlarizare, aprobarea organigramei și statului de funcții ale Școlii Populare de Arte și Meserii Botoșani, pentru anul școlar 2015 – 2016 și modificarea anexei nr.75 la Hotărârea Consiliului Județean Botoșani nr.16 din 12.02.2015*

**Consiliul Județean Botoșani**, întrunit în ședință ordinară din data de 30.07.2015,  
**urmăre** adresei Școlii Populare de Arte și Meserii Botoșani nr. 405 din 02.07.2015 prin care se solicită avizarea Planului de școlarizare și aprobarea organigramei și statului de funcții pentru anul școlar 2015- 2016,

**analizând** Expunerea de motive a președintelui Consiliului Județean Botoșani, prin care se propune avizarea Planului de școlarizare, aprobarea organigramei și statului de funcții pentru anul școlar 2015– 2016 și modificarea anexei nr.75 la Hotărârea Consiliului Județean Botoșani nr.16 din 12.02.2015,

**având în vedere** Raportul de specialitate al Direcției Buget –Finanțe,

**văzând** Rapoartele de avizare al Comisiilor:

- pentru învățământ, sănătate, familie, muncă și protecție socială, culte, activități social-culturale, sportive, tineret și de agrement;

- pentru activități economice, buget, finanțe, administrarea domeniului public și privat al județului, servicii publice și agricultură;

pentru învățământ, sănătate, familie, muncă și protecție socială, culte, activități social-culturale, sportive, tineret și agrement,

**în conformitate** cu prevederile art. 4 din Regulamentul de organizare și funcționare al Școlii Populare de Arte și Meserii Botoșani, art. 6 din Ordonanța de Urgență a Guvernului nr.118/2006 privind înființarea, organizarea și desfășurarea activității așezămintelor culturale, aprobată prin Legea nr.148/2007 și Ordinul Ministrului Culturii nr. 1044/1994,

**în temeiul** art.91 alin. (1) lit. „a”, alin. (2) lit. „c”, alin.(5) lit. „a” pct.4 și art.97 alin. (1) din Legea administrației publice locale nr.215/2001, republicată, cu modificările ulterioare,

**hotărăște:**

**Art.1** – Se avizează Planul de școlarizare al Școlii Populare de Arte și Meserii Botoșani, pentru anul școlar 2015 - 2016, conform *anexei nr. 1*, care face parte integrantă din prezenta hotărâre.

**Art.2 (1)** – Se aprobă organigrama și statul de funcții ale Școlii Populare de Arte și Meserii Botoșani, pentru anul școlar 2015 - 2016, conform *anexelor nr. 2 și 3*, care fac parte integrantă din prezenta hotărâre.

**(2)** – La data începerii anului școlar 2015 - 2016 prevederile art. 9 din Hotărârea Consiliului Județean Botoșani nr. 34 din 26.03.2015 și anexele nr.17 și 18 își încetează aplicabilitatea.

**Art.3** - Începând cu data intrării în vigoare a prezentei hotărâri, numărul de personal aprobat pentru Școala Populară de Arte și Meserii Botoșani prin anexa nr.75 la Hotărârea Consiliului Județean Botoșani nr.16 din 12.02.2015 se modifică de la 12 la 13.

**Art.4** - Președintele Consiliului Județean Botoșani asigură ducerea la îndeplinire a prevederilor prezentei hotărâri prin direcțiile din aparatul de specialitate și Școala Populară de Arte și Meserii Botoșani.

p. PREȘEDINTE,  
VICEPREȘEDINTE,  
Gheorghe Sorescu

CONTRASEMNEAZĂ:  
SECRETAR AL JUDEȚULUI,  
Marcel - Stelică Bejenariu

Botoșani,  
30.07.2015  
Nr. 90



**ROMANIA**  
**JUDEȚUL BOTOȘANI**  
**CONSILIUL JUDEȚEAN**

Piața Revoluției 1-3, Tel.0231-514712, 514713, 514714; Fax 0231-514715; e-mail: consiliu@cjbotosani.ro

Anexa nr. 1

la Hotărârea Consiliului Județean Botoșani  
nr. 90 din 30.07.2015

**PLAN DE ȘCOLARIZARE**  
al Școlii Populare de Arte și Meserii Botoșani,  
pentru anul școlar 2015 - 2016

Nr. Cr.	DISCIPLINA	Durata studiilor (nr. de ani)	Număr		Număr de elevi pe ani de studii					Total elevi	
			Norma <sup>1</sup> Catedre	Ore/ predare săptăm.	I	II	III	IV	V		
<b>SECȚII PERMANENTE LA SEDIU</b>											
1	CANTO MUZICĂ CLASICĂ	3	1 <sup>1/4</sup>	1	5	11	7			23	
2	CANTO MUZICĂ UȘOARĂ	3	2 <sup>1/4</sup>	1	26	10	5			41	
3	CANTO MUZICĂ POPULARĂ	3	2 <sup>3/4</sup>	1	11	18	20			49	
4	PIAN	5	1 <sup>1/4</sup>	1	4	5	6	5	3	23	
5	VIOARĂ	5	1	1	2	5	5	3	3	18	
6	ACORDEON	3	1 <sup>1/4</sup>	1	15	2	6			23	
7	CHITARĂ	3	2	1	13	10	13			36	
8	ORGĂ ELECTRONICĂ	3	1 <sup>1/2</sup>	1	14	4	9			27	
9	INSTR. DE SUFLAT	3	2 <sup>1/2</sup>	1	26	10	9			45	
10	DANS DE SOCIETATE	2	1	4	15	15				30	
11	PICTURĂ	3	1	5	8	7	9			24	
12	GRAFICĂ	3	<sup>1/4</sup>	5	2	2	2			6	
13	PICTURĂ DECORATIVĂ	3	1	5	12	7	5			24	
<b>TOTAL LA SEDIU</b>				<b>19</b>	<b>x</b>	<b>153</b>	<b>106</b>	<b>96</b>	<b>8</b>	<b>6</b>	<b>369</b>
<b>SECȚII PERMANENTE ÎN JUDEȚ</b>											
1	Canto/muzică instrumentală - Dorohoi	3	1	1	5	4	9	-	-	18	
2	Inițiere dans popular la sate - Hudești	2	1	4	25	-	-	-	-	25	
3	Inițiere folclor Darabani	2	1	3	-	25	-	-	-	25	
4	Artă populară cioplit în lemn -- Hulub - Dîngeni	2	1/2	3	-	13	-	-	-	13	
5	Artă populară – pictură populară Bucecea	2	1	3	24	-	-	-	-	24	
6	Artă populară cusut - țesut Vorona	2	1/2	3	12	-	-	-	-	12	
7	Artă populară cusut – țesut – Avrămeni	2	1/2	3	12	-	-	-	-	12	
8	Ansamblu instrumental (muzică populară)	3	<sup>1/4</sup>	3	6	-	-	-	-	6	
<b>TOTAL ÎN JUDEȚ</b>			<b>x</b>	<b>5<sup>3/4</sup></b>	<b>x</b>	<b>84</b>	<b>42</b>	<b>9</b>	<b>-</b>	<b>-</b>	<b>135</b>
<b>TOTAL GENERAL:</b>				<b>24<sup>3/4</sup></b>	<b>x</b>	<b>237</b>	<b>148</b>	<b>105</b>	<b>8</b>	<b>6</b>	<b>504</b>

Catedre: 24<sup>3/4</sup> Elevi în anul I : 237 Total elevi: 504 Număr absolvenți : 153 Clase: 20

Notă:

<sup>1</sup> Norma didactică este de 18 ore/săptămână cu excepția secțiilor de artă populară care este de 24 ore/săptămână.

p. PRESEDINTE,  
VICEPRESEDINTE,  
Gheorghe Sorescu

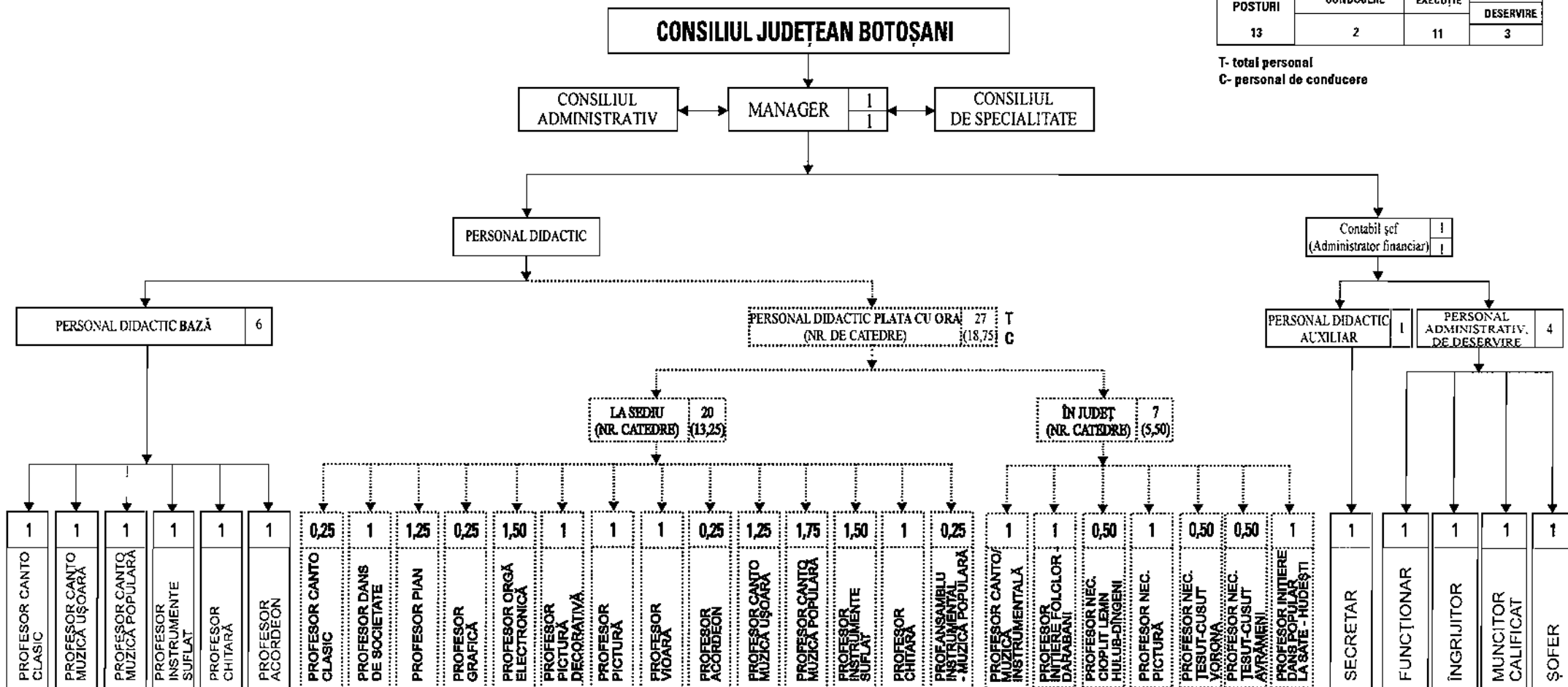
CONTRASEMNEAZĂ:  
SECRETAR AL JUDEȚULUI,  
Marcel - Stoică Bejenariu

# ORGANIGRAMA

## ȘCOLII POPULARE DE ARTE ȘI MESERII BOTOȘANI

TOTAL POSTURI	din care:		
	CONDUCERE	EXECUȚIE	din care:
			DESERVIRE
13	2	11	3

T- total personal  
C- personal de conducere



p.PREȘEDINTE,  
VICEPREȘEDINTE  
Gheorghe Sorescu

Contrasemnează,  
SECRETAR AL JUDEȚULUI,  
Marcel-Stelică Băjenariu

**STATUL DE FUNCȚII**  
al Școlii Populare de Arte și Meserii Botoșani,  
pentru anul școlar 2015 - 2016

Nr. crt.	Funcția contractuală de conducere/de execuție	Nivel studii	Număr posturi	Grad/Treaptă/Tranșă de vechime Gradație	Ocupat/Vacant
0	1	2	3	4	5
<b>TOTAL POSTURI – din care:</b>		<b>x</b>	<b>13</b>	<b>x</b>	<b>12/ 1</b>
1	Manager	S	1	II/5	ocupat
<b>PERSONAL DIDACTIC</b>		<b>x</b>	<b>6</b>	<b>x</b>	<b>6 / -</b>
2	Profesor	S	1	Definitiv 2-6 ani/2	ocupat
3	Profesor	S	1	Definitiv 6-10 ani/2	ocupat
4	Profesor	S	1	I 10-14 ani/4	ocupat
5	Profesor	S	1	II / 14 – 18 ani /5	ocupat
6	Profesor	S	1	I / 14-18 ani /5	ocupat
7	Profesor	S	1	I / 35-40 ani /5	ocupat
<b>PERSONAL DIDACTIC AUXILIAR</b>			<b>2</b>	<b>x</b>	<b>2 / -</b>
8	Contabil șef (administrator financiar)	S	1	I/5	ocupat
9	Secretar	S	1	II/5	ocupat
<b>PERSONAL DE DESERVIRE</b>			<b>4</b>	<b>x</b>	<b>3 / 1</b>
10	Funcționar	M	1	-/ 5	ocupat
11	Ingrijitor	G	1	-/ 5	ocupat
12	Muncitor calificat	M	1	III/5	ocupat
13	Șofer	M	1	I/5	<b>vacant</b>
<b>X</b>	<b>PERSONAL PLATA CU ORA</b>	<b>X</b>	<b>18,75</b>	<b>X</b>	<b>27 beneficiari</b>

**RECAPITULAȚIE:**

**Total posturi: 13, din care:**

- de conducere: 2
- ocupate: 2
- vacante: -

- de execuție: 11, din care:
- ocupate: 10
- vacante: 1

p.PREȘEDINTE,  
VICEPREȘEDINTE,  
Gheorghe Sorescu

CONTRASEMNEAZĂ:  
SECRETAR AL JUDEȚULUI,  
Marcel - Stelică Bejenariu