

**HOTĂRÂRE**

**privind aprobarea organigramelor și statelor de funcții ale unităților  
învățământului special de stat de sub autoritatea Consiliului Județean Botoșani, pentru  
anul școlar 2005 - 2006**

**Consiliul Județean Botoșani, întrunit în ședință extraordinară în data de  
3.11.2005,**

**având în vedere** Raportul de specialitate al Direcției Programe, Buget-Finanțe, prin care se fac propuneri de aprobare a organigramelor și statelor de funcții ale unităților de învățământ special de stat, finanțate din bugetul Consiliului Județean, pentru anul școlar 2005 - 2006,

**analizând** Expunerea de motive a Președintelui Consiliului Județean Botoșani,

**văzând** Rapoartele de avizare ale comisiilor:

- de studii, prognoze economico-sociale, buget, finanțe, administrarea domeniului public și privat al județului și agricultură;

- pentru activități științifice, învățământ, sănătate, cultură, pentru românii din exterior, activități sportive, de agrement și culte religioase;

- pentru administrația publică locală, juridică, apărarea ordinii publice, respectarea drepturilor și libertăților cetățenilor, relațiile cu aceștia și protecția socială;

- pentru servicii publice și comerț;

**în baza** Hotărârii Guvernului nr.538/2001 modificată prin Hotărârea Guvernului nr.174/2003 și a Ordonanței de Urgență a Guvernului nr.38/2004 aprobată prin Legea nr.568/2004,

**în conformitate** cu prevederile Hotărârii Guvernului nr.586/1990 privind unele măsuri de îmbunătățire a activității de ocrotire, instruire și recuperare a copiilor și tinerilor cu handicap și a celor orfani, a Legii nr.128/1997 privind Statutul personalului didactic, cu modificările și completările ulterioare, ale Ordonanței de Urgență a Guvernului nr.68/2004 privind unele măsuri în domeniul învățământului, ale Legii nr.138/2005 pentru aprobarea Ordonanței de Urgență a Guvernului nr.18/2005, ale Legii nr.354/2004 pentru modificarea și completarea Legii învățământului nr.84/1995, precum și art.104 alin.(1) lit."b" din Legea nr.215/2001,

**în temeiul** art.109 din Legea administrației publice locale nr.215/2001,

**h o t ă r ă ș t e:**

**Art.1** - Aprobă organigramele pentru anul școlar 2005 - 2006 potrivit anexelor nr.1-4, care fac integrantă din prezenta hotărâre, pentru următoarele unități ale învățământului special de stat, de sub autoritatea Consiliului Județean Botoșani:

1. Școala Specială Botoșani;
2. Școala Specială nr.1 Dorohoi;
3. Școala Specială nr.2 Dorohoi;
4. Centrul Școlar Dorohoi.

**Art.2** - Aprobă statele de funcții pe anul școlar 2005 - 2006 pentru unitățile învățământului special de stat, de sub autoritatea Consiliului Județean Botoșani, potrivit anexelor nr.5-8, care fac parte integrantă din prezenta hotărâre.

**Art.3** - Președintele Consiliului Județean Botoșani asigură aducerea la îndeplinire a prevederilor prezentei hotărâri, prin direcțiile de specialitate din aparatul propriu și unitățile de învățământ special nominalizate la art.1.

**PREȘEDINTE,**  
**Constantin Coțac**

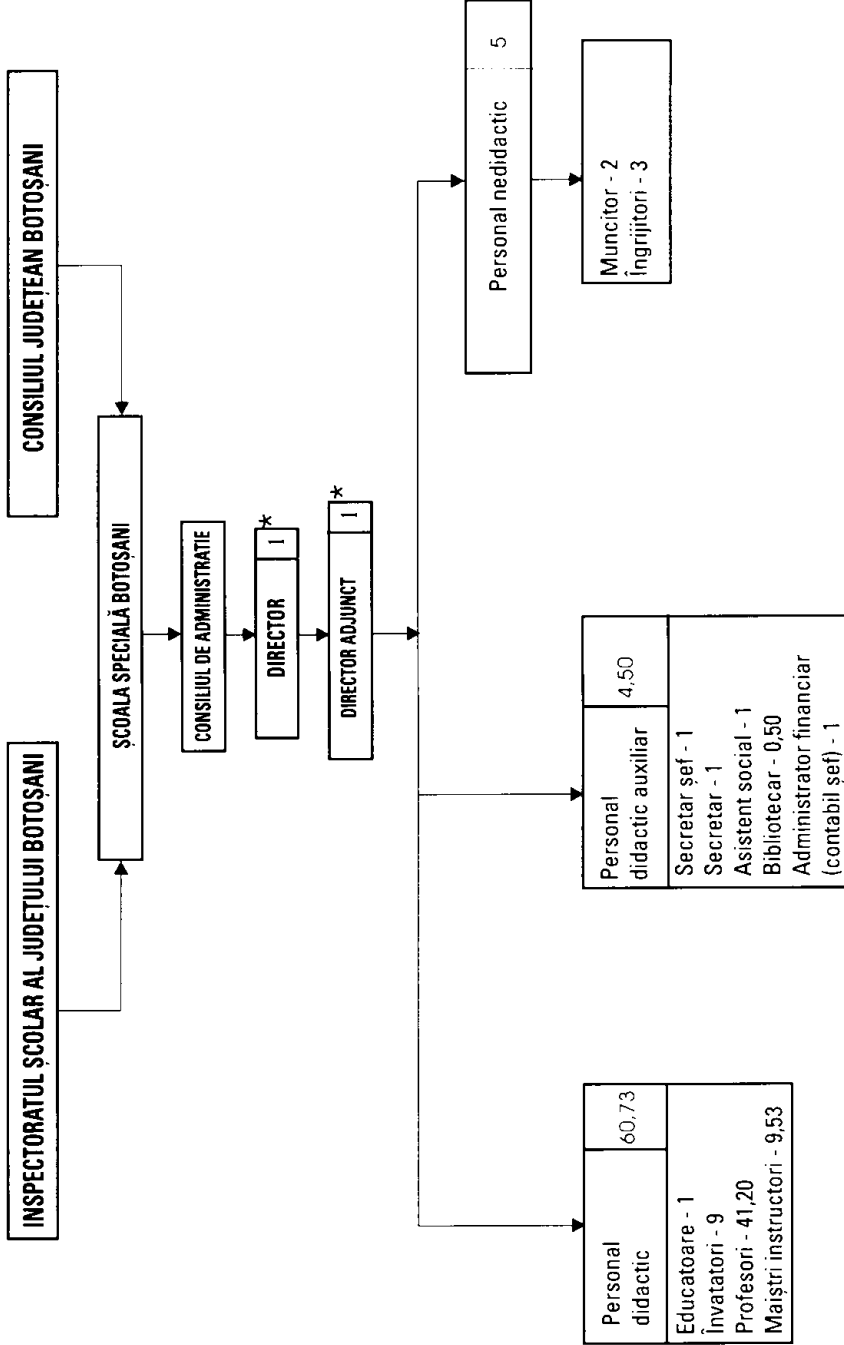
**Contrasemnează,**  
**SECRETARUL GENERAL AL JUDEȚULUI,**  
**Nicolai Colesniuc**

# ORGANIGRAMA

## ȘCOLII SPECIALE BOTOȘANI pentru anul școlar 2005-2006

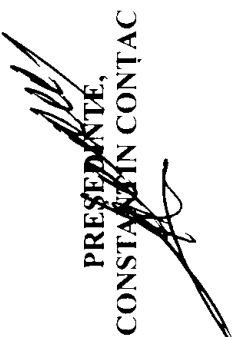
Anexa nr. 1  
 la Hotărârea Consiliului Județean Botoșani  
 Nr. 84 din 21.11.2005

<b>TOTAL PERSONAL</b> 70,23	din care:	
	<b>CONDUCERE</b> 4	<b>EXECUȚIE</b> 66,23
		<b>DESERVIRE</b> 5



\* Directorul și directorul adjuncț sunt cuprinși la personalul didactic

**PREȘEDINȚE,**  
**CONSTANȚIN CONTAC**



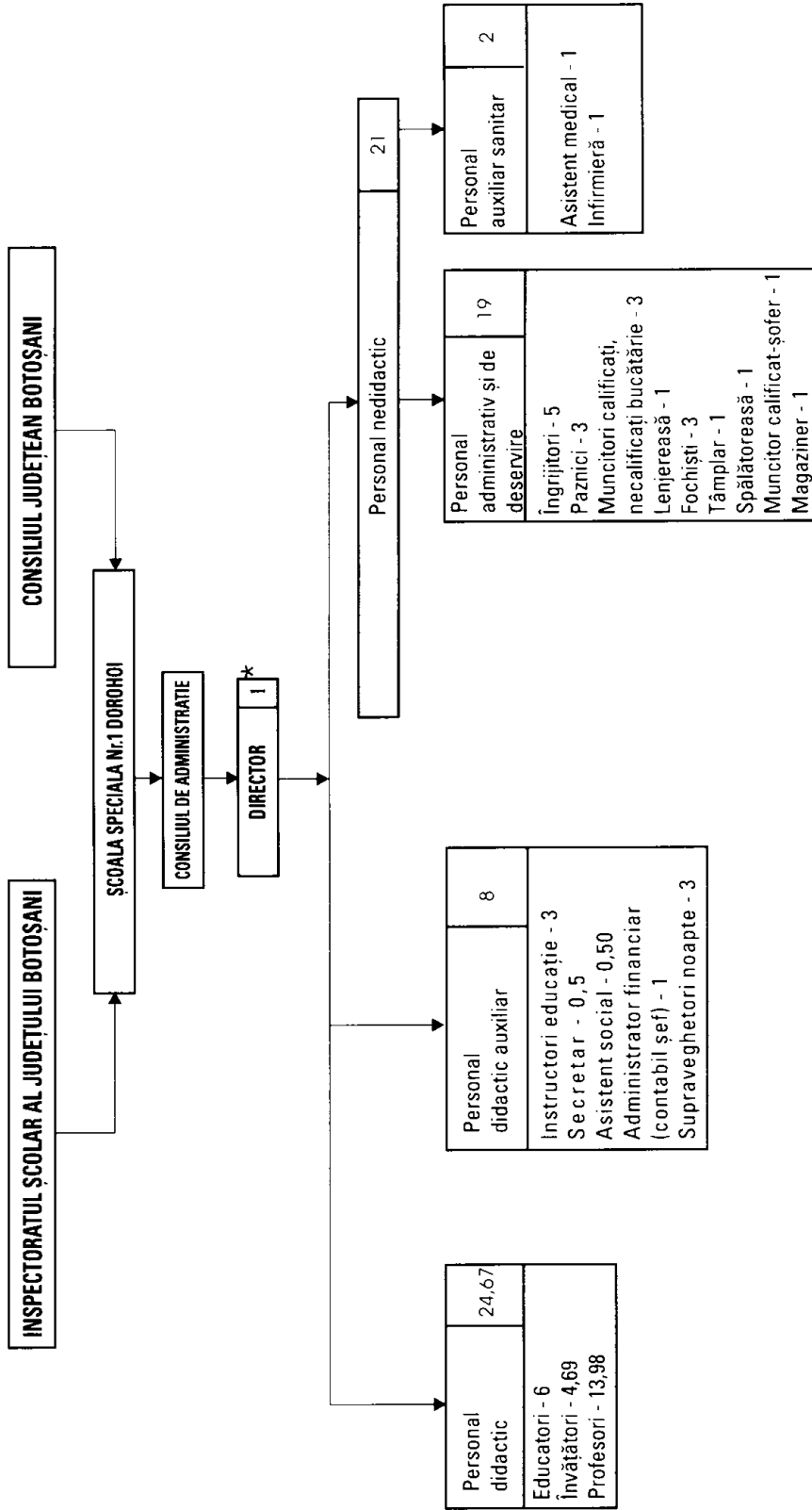
**CONTRASEMNEAZĂ,**  
**SECRETARUL GENERAL AL JUDEȚULUI**  
**NICOLAI COLESNIUC**

# ORGANIGRAMA

## ȘCOLII SPECIALE Nr.1 DOROHOI pentru anul școlar 2005-2006

Anexa nr.2  
 la Hotărârea Consiliului Județean Botoșani  
 Nr. 94 din 31.11.2005

<b>TOTAL PERSONAL</b> 53.67	din care:	
	<b>CONDUCERE</b> 2	<b>EXECUȚIE</b> 51.67
		din care: <b>DESERVIRE</b> 18



\* Directorul este cuprins la personalul didactic

*[Signature]*  
 PREȘEDINTE,  
 CONSTANTIN CONTAC

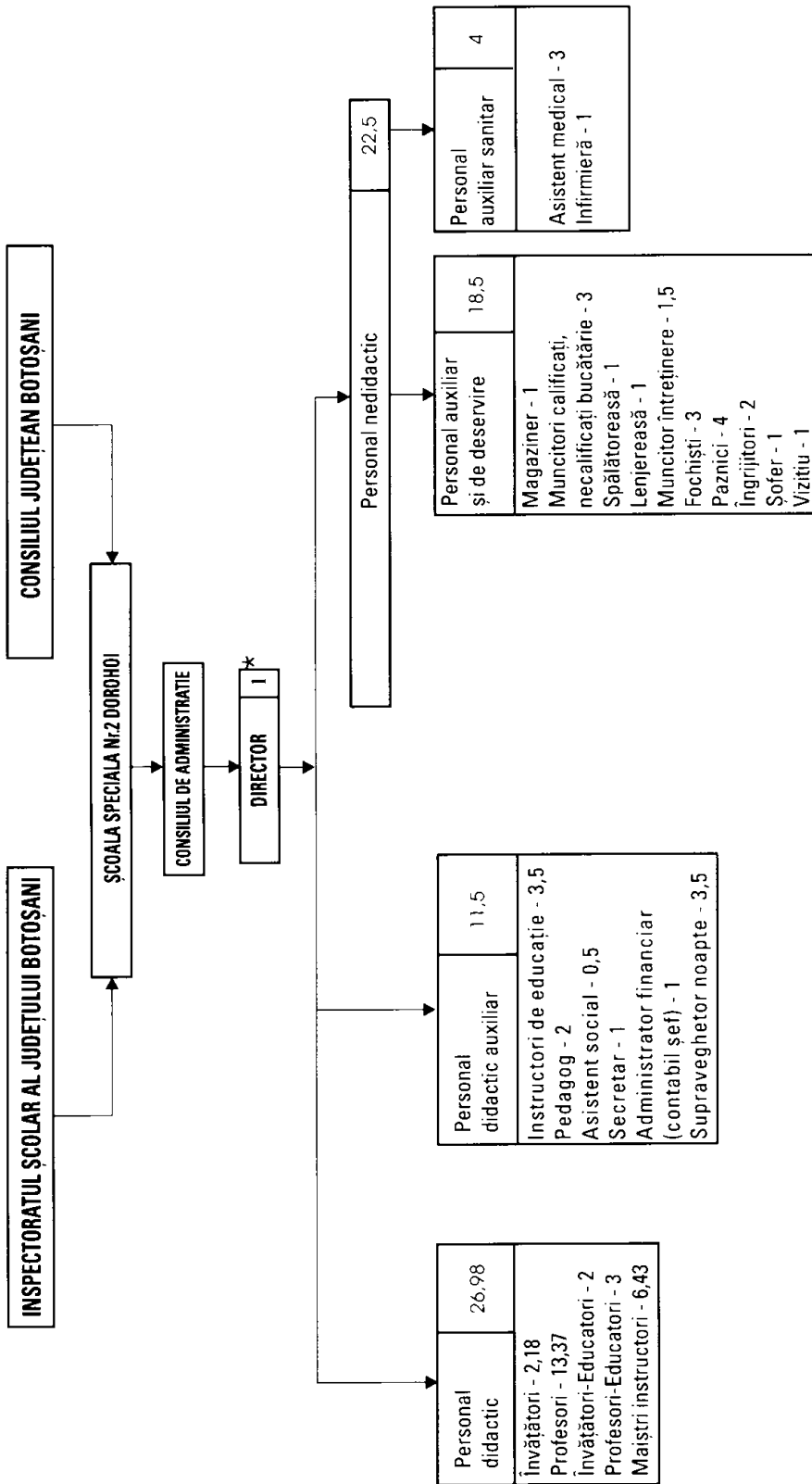
CONTRASEMNEAZĂ,  
 SECRETARUL GENERAL AL JUDEȚULUI  
 NICOLAI COLEȘNIUC

# ORGANIGRAMA

**ȘCOLII SPECIALE Nr.2 DOROHOI**  
 pentru anul școlar 2005-2006

Anexa nr.3  
 la Hotărârea Consiliului Județean Botoșani  
 Nr. 94 din 3.11.2005

<b>TOTAL PERSONAL</b> 60,98	<b>CONDUCERE</b>	din care:	
	2	<b>EXECUȚIE</b>	<b>DESERVIRE</b>
		58,98	17,5



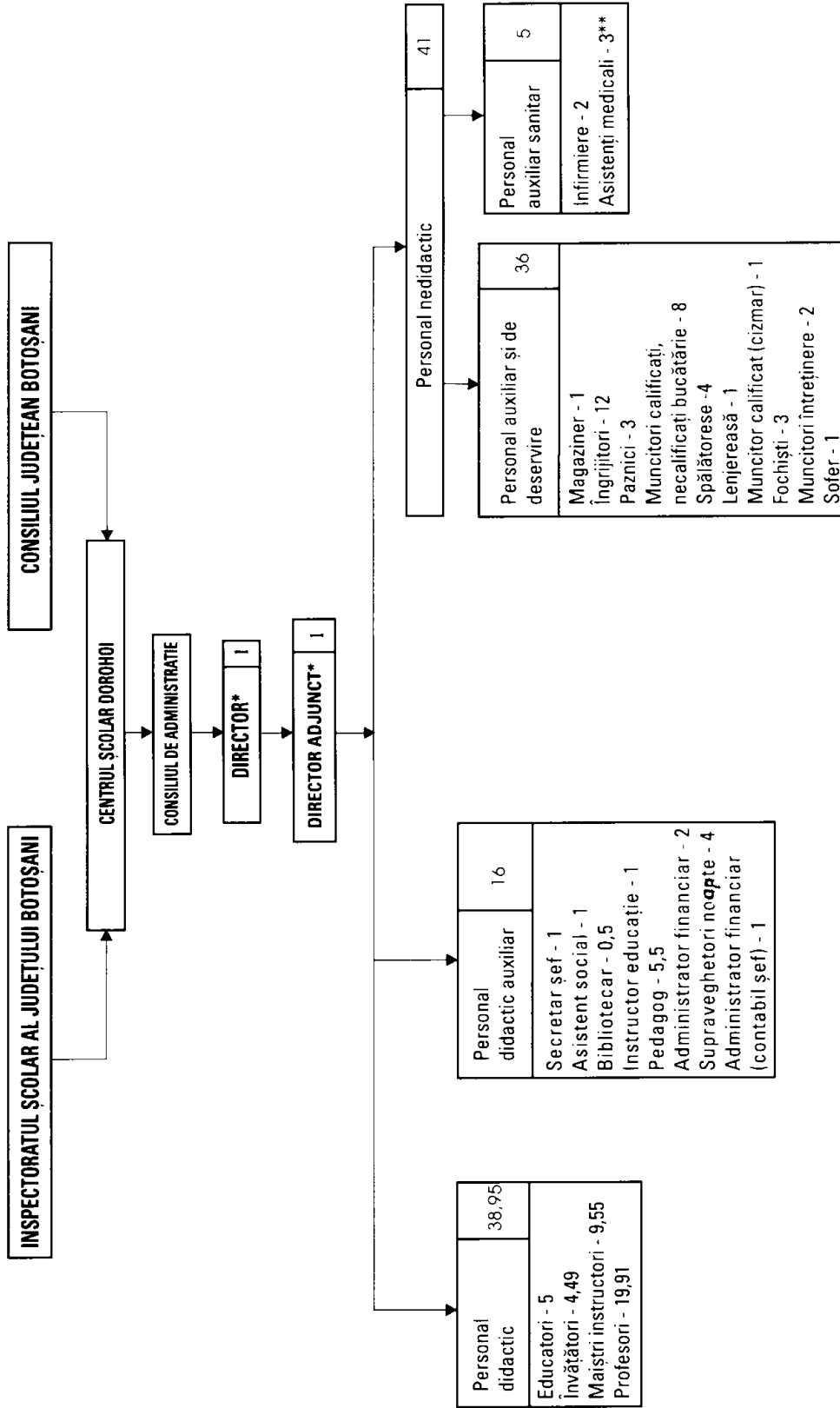
\* Directorul este cuprins la personalul didactic

**PREȘEDINTE,**  
**CONSTANȚIN CONTAC**

**CONTRASEMNEAZĂ,**  
**SECRETARUL GENERAL AL JUDEȚULUI**  
**NICOLAI COLEȘNIUC**

**CENTRULUI ȘCOLAR DOROHOI**  
pentru anul școlar 2005-2006

<b>TOTAL PERSONAL</b>	din care:	
	<b>CONDUCERE</b>	<b>EXECUȚIE</b>
	4	91,95
		<b>DESERVIRE</b>
95,95		35



\*Directorul și directorul adjunct sunt cuprinși la personalul didactic  
\*\*Asistenții medicali vor deservi și Școala Specială nr.1 Dorohoi

**PREȘEDINTE,**  
**CONSTANȚIN CONȚAC**

**CONTRASEMNEAZĂ,**  
**SECRETARUL GENERAL AL JUDEȚULUI**  
**NICOLAI COLEȘNIUC**

STATUL DE FUNCȚII  
al Școlii Speciale Botoșani, valabil pentru anul școlar 2005-2006

Nr. crt.	Funcția	Nivel studii	Grad/ treaptă; Tranșe vechime	Număr posturi	Salariul de bază - lei -		Fondul de salarii de bază lunar - lei -		Actul normativ care a stat la baza stabilirii salariilor /anexa
					Limite minime	Limite maxime	(col.4x5) minim	(col.4x6) maxim	
1	2	3	4	5	6	7	8	9	
<b>FUNCȚII DE EXECUȚIE</b>									
<i>Personal didactic</i>									
1	Profesor	S	Gr.I /30-35	2	-	1.155	-	2.310	Legea nr.138/2005; O.U.G. nr.68/2004 – anexa 2
2	Profesor	S	Gr.I / 25-30	1	-	939	-	939	Legea nr.138/2005; O.U.G. nr.68/2004 – anexa 2
3	Profesor	S	Gr.II / 18-22	1	-	830	-	830	Legea nr.138/2005; O.U.G. nr.68/2004 – anexa 2
4	Profesor	S	Gr.II / 6-10	1	-	656	-	656	Legea nr.138/2005; O.U.G. nr.68/2004 – anexa 2
5	Profesor	S	Def./10-14	2	-	731	-	1.462	Legea nr.138/2005; O.U.G. nr.68/2004 – anexa 2
6	Profesor	S	Def./6-10	4	-	626	-	2.504	Legea nr.138/2005; O.U.G. nr.68/2004 – anexa 2
7	Profesor	S	Def./2-6	9	-	617	-	5.553	Legea nr.138/2005; O.U.G. nr.68/2004 – anexa 2
8	Profesor	S	Deb./ 0-2	6	-	614	-	3.684	Legea nr.138/2005; O.U.G. nr.68/2004 – anexa 2
9	Profesor	SSD	Gr.I/14-18	1	-	806	-	806	Legea nr.138/2005; O.U.G. nr.68/2004 – anexa 2

1	2	3	4	5	6	7	8	9
10	Profesor SSD	Gr.II/35-40	1	-	972	-	972	Legea nr.138/2005; O.U.G. nr.68/2004 – anexa 2
11	Profesor SSD	Def./35-40	2	-	861	-	1.722	Legea nr.138/2005; O.U.G. nr.68/2004 – anexa 2
12	Profesor necalif. S	2-6	1	-	421	-	421	Legea nr.138/2005; O.U.G. nr.68/2004 – anexa 2
13	Maistru- instructor (Institutor I)	Gr.I/25-30	1	-	909	-	909	Legea nr.138/2005; O.U.G. nr.68/2004 – anexa 2
14	Maistru- instructor (Institutor II)	Def./10-14	1	-	668	-	668	Legea nr.138/2005; O.U.G. nr.68/2004 – anexa 2
15	Maistru- instructor M	Def./30-35	1	-	758	-	758	Legea nr.138/2005; O.U.G. nr.68/2004 – anexa 2
16	Maistru- instructor M	Def./25-30	1	-	725	-	725	Legea nr.138/2005; O.U.G. nr.68/2004 – anexa 2
17	Maistru- instructor necalif. M	18-22	1	-	527	-	527	Legea nr.138/2005; O.U.G. nr.68/2004 – anexa 2
18	Maistru- instructor necalif. M	6-10	2	-	433	-	866	Legea nr.138/2005; O.U.G. nr.68/2004 – anexa 2
19	Maistru- instructor necalif. M	2-6	2	-	421	-	842	Legea nr.138/2005; O.U.G. nr.68/2004 – anexa 2
20	Profesor (învățător def.) M	2-6	1	-	542	-	542	Legea nr.138/2005; O.U.G. nr.68/2004 – anexa 2
21	Învățător (institutor I) SSD	Gr.I/25-30	1	-	909	-	909	Legea nr.138/2005; O.U.G. nr.68/2004 – anexa 2
22	Învățător (institutor I) SSD	Gr.I/10-14	1	-	746	-	746	Legea nr.138/2005; O.U.G. nr.68/2004 – anexa 2
23	Învățător (institutor II) SSD	Deb./C 2	1	-	548	-	548	Legea nr.138/2005; O.U.G. nr.68/2004 – anexa 2
24	Învățător (institutor II) M	Gr.I/35-40	2	-	975	-	1.950	Legea nr.138/2005; O.U.G. nr.68/2004 – anexa 2

1	2	3	4	5	6	7	8	9
25	Invățător	M	Gr.II/25-30	1	-	770	770	Legea nr.138/2005; O.U.G. nr.68/2004 – anexa 2
26	Invățător	M	Def./25-30	1	-	725	725	Legea nr.138/2005; O.U.G. nr.68/2004 – anexa 2
27	Invățător necalif.	M	2-6	1	-	421	421	Legea nr.138/2005;
28	Educator	M	Gr.I/35-40	1	-	975	975	O.U.G. nr.68/2004 – anexa 2 Legea nr.138/2005; O.U.G. nr.68/2004 – anexa 2
	Plata cu ora	-	-	-	-	-	-	-
	<b>TOTAL I</b>	<b>x</b>	<b>x</b>	<b>x</b>	<b>x</b>	<b>x</b>	<b>34740</b>	<b>x</b>

### Personal didactic auxiliar

1	Secretar	M	I A	2	450	744	1488	Legea nr.138/2005; O.U.G. nr.55/2005 – anexa 3
2	Administrator financiar	S	I	1	509	1005	1005	Legea nr.138/2005; O.U.G. nr.55/2005 – anexa 3
3	Asistent social	PL	II	1	426	549	549	Legea nr.138/2005; O.U.G. nr.55/2005 – anexa 3
4	Biblioteca	S	I	0,5	592	943	472	Legea nr.138/2005; O.U.G. nr.55/2005 – anexa 3
	<b>TOTAL II</b>	<b>x</b>	<b>x</b>	<b>4,5</b>	<b>x</b>	<b>x</b>	<b>3.514</b>	<b>x</b>

### Personal nedidactic

1	Îngrijitor	G	I	3	369	384	1.107	1.152	Ordonanța nr.9/2005 – anexa V/2
2	Muncitor calificat	M/Șc prof	II	1	398	485	398	485	Ordonanța nr.9/2005 – anexa V/2
3	Muncitor necalificat	G	-	1	362	376	362	376	Ordonanța nr.9/2005 – anexa V/2
	<b>TOTAL III</b>	<b>x</b>	<b>x</b>	<b>5</b>	<b>x</b>	<b>x</b>	<b>1.867</b>	<b>2.013</b>	<b>x</b>
	<b>TOTAL A</b>	<b>x</b>	<b>x</b>	<b>70,23</b>	<b>x</b>	<b>x</b>	<b>x</b>	<b>40.267</b>	<b>x</b>



Nr. crt.	Funcția	Număr posturi	Indemnizația de conducere		Fond indemnizații lunar - lei-	Actul normativ care a stat la baza stabilirii indemnizațiilor/anexa
			%	Suma - lei -		
1	2	3	4	5	6	
<b>3. Funcții de conducere</b>						
	Director	1	30	282	282	O.U.G. nr.68/2004 - anexa 5
	Director adjunct	1	21	204	204	O.U.G. nr.68/2004 - anexa 5
	Secretar șef	1	10	74	74	O.U.G. nr.68/2004 - anexa 5
	Contabil șef	1	20	201	201	Ordonanța nr.9/2005 - anexa VI/1
	<b>TOTAL B</b>	<b>4</b>	<b>x</b>	<b>x</b>	<b>761</b>	<b>x</b>
<b>4. Alte drepturi</b>						
Nr. crt.	Denumire	Număr beneficiari	Fond lunar - lei -	Fond lunar - lei -	Actul normativ care a stat la baza stabilirii dreptului	
1	2	3	4	5	6	
	Salariu de merit	10	1.334	1.334	Legea nr.128/1997	
	Gradație de merit	2	249	249	Legea nr.128/1997	
	Indemnizație dirigenție	27	2.072	2.072	Legea nr.128/1997	
	Spor stabilitate	3	324	324	Legea nr.128/1997	
	Indemnizație pentru învățământ special	60	5.778	5.778	Legea nr.128/1997	
	Spor predație simultană	2	225	225	Legea nr.128/1997	
	Control financiar preventiv	1	339	339	Legea nr.84/2003	
	Spor vechime	57	9.103	9.103	H.G. nr.281/1993	
	Plata cu ora	50	10.249	10.249	Legea nr.128/1997	
	<b>TOTAL C</b>	<b>x</b>	<b>x</b>	<b>29.673</b>	<b>x</b>	
	<b>TOTAL - fond salarii (A+B+C)</b>	<b>x</b>	<b>x</b>	<b>70.701</b>	<b>x</b>	

**NOTĂ:** Creșterile salariale ce se vor acorda prin acte normative ulterioare și modificările drepturilor salariale ca urmare a trecerii într-o nouă tranșă de vechime în învățământ/totală vor fi aj. robate prin dispoziția conducătorului unității, care va răspunde de realitatea și legalitatea acestora.

**PREȘEDINȚA,**  
Constantin Colesniuc

**CONTRASEMNEAZĂ,**  
**SECRETAR GENERAL AL JUDEȚULUI,**  
Nicolai Colesniuc

STATUL DE FUNCȚII  
al Școlii Speciale nr.1 Dorohoi, valabil pentru anul școlar 2005-2006

Nr. crt.	Funcția	Nivel studii	Grad/ treaptă; Tranșe vechime	Număr posturi	Salariul de bază - lei -		Fondul de salarii de bază lunar - lei -		Actul normativ care a stat la baza stabilirii salariilor /anexa
					Limite minime	Limite maxime	(col.4x5) minim	(col.4x6) maxim	
	1	2	3	4	5	6	7	8	9
<b>.. FUNCȚII DE EXECUȚIE</b>									
<b>Personal didactic</b>									
1	Profesor	S	Gr.I / 10-14	1	-	920	-	920	Legea nr.138/2005; O.U.G. nr.68/2004 – anexa 2
2	Profesor	S	Gr.II / 18-22	1	-	830	-	830	Legea nr.138/2005; O.U.G. nr.68/2004 – anexa 2
3	Profesor	S	Def./6-10	1	-	625	-	625	Legea nr.138/2005; O.U.G. nr.68/2004 – anexa 2
4	Profesor	S	Def./10-14	1	-	731	-	731	Legea nr.138/2005; O.U.G. nr.68/2004 – anexa 2
5	Profesor	S	Def./10-2	2,81	-	613	-	1.720	Legea nr.138/2005; O.U.G. nr.68/2004 – anexa 2
6	Profesor	SSD	Gr.I/35-40	1	-	1.035	-	1.035	Legea nr.138/2005; O.U.G. nr.68/2004 – anexa 2
7	Profesor	SSD	Def./10-14	1	-	580	-	580	Legea nr.138/2005; O.U.G. nr.68/2004 – anexa 2
8	Invățător	M	Gr.I / 18-22	1	-	764	-	764	Legea nr.138/2005; O.U.G. nr.68/2004 – anexa 2
9	Edteca	M	Gr.I / 10-10	1	-	568	-	568	Legea nr.138/2005; O.U.G. nr.68/2004 – anexa 2

10	Învățător	M	Gr.II/10-14	1	-	671	-	671	-	671	Legca nr.138/2005; O.U.G. nr.68/2004 - anexa 2
11	Învățător	M	Gr.II/14-18	1	-	680	-	680	-	680	Legca nr.138/2005; O.U.G. nr.68/2004 - anexa 2
12	Învățător	M	Gr.II/25-30	1	-	770	-	770	-	770	Legca nr.138/2005; O.U.G. nr.68/2004 - anexa 2
13	Educator	M	Def./2-6	1	-	541	-	541	-	541	Legca nr.138/2005; O.U.G. nr.68/2004 - anexa 2
14	Educator	M	Def./6-10	1	-	553	-	553	-	553	Legca nr.138/2005; O.U.G. nr.68/2004 - anexa 2
15	Educator	M	Def./14-18	1	-	573	-	573	-	573	Legca nr.138/2005; O.U.G. nr.68/2004 - anexa 2
16	Educator	M	Decb./0-2	1	-	523	-	523	-	523	Legca nr.138/2005; O.U.G. nr.68/2004 - anexa 2
17	Profesor/educator necalificat	M	2-6	3	-	421	-	421	-	1.263	Legca nr.138/2005; O.U.G. nr.68/2004 - anexa 2
18	Profesor necalificat	M	6-10	1	-	433	-	433	-	433	Legca nr.138/2005; O.U.G. nr.68/2004 - anexa 2
19	Profesor necalificat	M	14-18	1	-	520	-	520	-	520	Legca nr.138/2005; O.U.G. nr.68/2004 - anexa 2
	Plata cu ora	-	-	1,86	-	-	-	-	-	-	-
	<b>TOTAL I</b>	<b>x</b>	<b>x</b>	<b>24,67</b>	<b>x</b>	<b>x</b>	<b>x</b>	<b>x</b>	<b>x</b>	<b>14.403</b>	<b>x</b>
<b>Personal didactic auxiliar</b>											
	Secretar	M	I A	0,5	449	744	224	372	224	372	Legca nr.138/2005; O.U.G. nr.55/2005 - anexa 3
	Administrator financiar	M	I	1	491	621	491	621	491	621	Legca nr.138/2005; O.U.G. nr.55/2005 - anexa 3
	Asistent social	PL	II	0,5	426	548	213	274	213	274	Legca nr.138/2005; O.U.G. nr.55/2005 - anexa 3
	Instructor de educație extrașc.	M	II	2	426	457	852	914	852	914	Legca nr.138/2005; O.U.G. nr.55/2005 - anexa 3
	Instructor de educație extrașc.	M	III	1	414	430	414	430	414	430	Legca nr.138/2005; O.U.G. nr.55/2005 - anexa 3
	Supraveghetor noapte	G	-	3	441	458	1.323	1.374	1.323	1.374	Legca nr.138/2005; O.U.G. nr.55/2005 - anexa 3
	<b>TOTAL II</b>	<b>x</b>	<b>x</b>	<b>8</b>	<b>x</b>	<b>x</b>	<b>3.517</b>	<b>3.985</b>	<b>x</b>	<b>3.985</b>	<b>x</b>

**Personal didactic**

1	Ingrijitor, paznic	G	II	6	361	376	2.166	2.256	Ordonanța nr.9/2005 – anexa V/2
2	Ingrijitor, paznic	G	I	2	369	383	738	766	Ordonanța nr.9/2005 – anexa V/2
3	Asistent medical	PL	Debutant	1	-	366	-	366	Ordonanța nr.9/2005 – anexa IV/11
4	Infirmieră	G	-	1	372	386	372	386	Ordonanța nr.9/2005 – anexa IV/11
5	Spălătoareasă	G	-	1	364	386	364	386	Ordonanța nr.9/2005 – anexa IV/11
6	Muncitor calificat	M/ Șc. Prof.	III	1	390	452	390	452	Ordonanța nr.9/2005 – anexa V/2
7	Muncitor calificat	M/ Șc. Prof.	IV	1	383	425	383	425	Ordonanța nr.9/2005 – anexa V/2
8	Muncitor calificat	M/Șc. Prof.	V	3	376	392	1.128	1.176	Ordonanța nr.9/2005 – anexa V/2
9	Muncitor calificat	M/ Șc. Prof.	VI	3	369	383	1.107	1.149	Ordonanța nr.9/2005 – anexa V/2
10	Muncitor calific.	G	-	1	361	376	361	376	Ordonanța nr.9/2005 – anexa V/2
11	Magaziner	M	I	1	376	473	376	473	Ordonanța nr.9/2005 – anexa V/2
<b>TOTAL III</b>		<b>x</b>	<b>x</b>	<b>21</b>	<b>x</b>	<b>x</b>	<b>7.385</b>	<b>8.211</b>	<b>x</b>
<b>TOTAL A</b>		<b>x</b>	<b>x</b>	<b>53,67</b>	<b>x</b>	<b>x</b>	<b>x</b>	<b>26.599</b>	<b>x</b>

Nr. crt.	Funcția	Număr posturi	Indemnizația de conducere		Fond indemnizații lunar - lei-	Actul normativ care a stat la baza stabilirii indemnizațiilor/anexa
			%	Suma - lei -		
	<b>I</b>	<b>2</b>	<b>3</b>	<b>4</b>	<b>5</b>	<b>6</b>
<b>. Funcții de conducere</b>						
	Director	1	35	322	322	O.U.G. nr.68/2004 – anexa 5
	Contabil	1	40	248	248	Ordonanța nr.9/2005 – anexa VI/1
<b>TOTAL B</b>		<b>2</b>	<b>x</b>	<b>x</b>	<b>570</b>	<b>x</b>

Art.	Denumire	Număr beneficiari	Fond lunar - lei -	Actul normativ care a stat la baza stabilirii dreptului
0	1	2	3	4
	Salariu de merit	6	537	Legea nr.128/1997
	Indemnizație dirigenție	9	637	Legea nr.128/1997
	Spor stabilitate	6	433	Legea nr.128/1997
	Control financiar preventiv	1	217	Legea nr.84/2003
	Indemnizație pentru învățământ special	53	3.696	Legea nr.128/1997
	Spor vechime	50	5.709	H.G. nr.281/1993
	Spor noaple	8	414	H.G. nr.281/1993
	Plata cu ora	11	1.515	Legea nr.128/1997
	<b>TOTAL C</b>	<b>x</b>	<b>13.158</b>	<b>x</b>
	<b>TOTAL - fond salarii (A+B+C)</b>	<b>x</b>	<b>40.327</b>	<b>x</b>

**NOTĂ:** Creșterile salariale ce se vor acorda prin acte normative ulterioare și modificările drepturilor salariale ca urmare a trecerii într-o nouă tranșă de vechime în învățământ/totală vor fi aprobate prin dispoziția conducătorului unității, care va răspunde de realitatea și legalitatea acestora.

PREȘEDINTE,  
Constantin Căbișac



CONTRASEMNEAZĂ,  
SECRETAR GENERAL AL JUDEȚULUI,  
Nicolai Coleșniuc

STATUL DE FUNCȚII  
al Școlii Speciale nr.2 Dorohoi, valabil pentru anul școlar 2005-2006

Nr. crt.	Funcția	Nivel studii	Grad/ treaptă; Tranșe vechime	Număr posturi	Salariul de bază - lei -		Fondul de salarii de bază lunar - lei -		Actul normativ care a stat la baza stabilirii salariilor /anexa
					Limite minime	Limite maxime	(col.4x5) minim	(col.4x6) maxim	
3	4	2	3	4	5	6	7	8	9
<b>.. FUNCȚII DE EXECUȚIE</b>									
<i>Personal didactic</i>									
1	Profesor	SSD	Gr.I /30-35	1	-	980	-	980	Legea nr.138/2005; O.U.G. nr.68/2004 – anexa 2
2	Profesor	S	Def./ 2-6	1	-	616	-	616	Legea nr.138/2005; O.U.G. nr.68/2004 – anexa 2
3	Profesor	SSD	Gr.I/14-18	1	-	806	-	806	Legea nr.138/2005; O.U.G. nr.68/2004 – anexa 2
4	Profesor	S	Deb./50-35	1	-	613	-	613	Legea nr.138/2005; O.U.G. nr.68/2004 – anexa 2
5	Profesor necalif.	M	10-14	3	-	450	-	1350	Legea nr.138/2005; O.U.G. nr.68/2004 – anexa 2
6	Profesor necalif.	M	2-6	1	-	421	-	421	Legea nr.138/2005; O.U.G. nr.68/2004 – anexa 2
7	Profesor necalif.	M	0-2	0	-	410	-	2050	Legea nr.138/2005; O.U.G. nr.68/2004 – anexa 2
8	Maistru instructor	M	Gr.I/22-25	1	-	821	-	821	Legea nr.138/2005; O.U.G. nr.68/2004 – anexa 2
9	Maistru instructor	M	Def./22-25	1	-	704	-	704	Legea nr.138/2005; O.U.G. nr.68/2004 – anexa 2

10	Maistru, instructor	M	Def./14-18	1	-	659	-	659	Legea nr.138/2005; O.U.G. nr.68/2004 – anexa 2	
11	Maistru instructor necalif.	M	10-14	1	-	450	-	450	Legea nr.138/2005; O.U.G. nr.68/2004 – anexa 2	
12	Maistru instructor necalif.	M	0-2	1	-	410	-	410	Legea n.:138/2005; O.U.G. nr.68/2004 – anexa 2	
13	Învățător	M	Gr.I/55-40	1	-	974	-	974	Legea nr.138/2005; O.U.G. nr.68/2004 – anexa 2	
14	Învățător, educator	M	Gr.II/14-18	1	-	680	-	680	Legea nr.138/2005; O.U.G. nr.68/2004 – anexa 2	
15	Învățător, educator	M	Def./18-22	1	-	677	-	677	Legea nr.138/2005; O.U.G. nr.68/2004 – anexa 2	
16	Învățător, educator	M	Def./10-14	1	-	649	-	649	Legea nr.138/2005; O.U.G. nr.68/2004 – anexa 2	
17	Învățător, educator	M	Def./6-10	1	-	553	-	553	Legea nr.138/2005; O.U.G. nr.68/2004 – anexa 2	
18	Învățător	M	Def./2-6	2	-	541	-	1.082	Legea nr.138/2005; O.U.G. nr.68/2004 – anexa 2	
	Plata cu ora	-	-	1,98	-	-	-	-	-	
	<b>TOTAL I</b>	<b>x</b>	<b>x</b>	<b>26,98</b>	<b>x</b>	<b>x</b>	<b>x</b>	<b>14.495</b>	<b>x</b>	
<b>Personal didactic auxiliar</b>										
	Secretar	M	I A	1	449	744	449	744	Legea nr.138/2005; O.U.G. nr.55/2005 – anexa 3	
	Administrator financiar	M	I	1	491	621	491	621	Legea nr.138/2005; O.U.G. nr.55/2005 – anexa 3	
	Instructor de educație extrascolară	M	I	3,5	437	526	1530	1.841	Legea nr.138/2005; O.U.G. nr.55/2005 – anexa 3	
	Pedagog	M	I	1	414	462	414	462	Legea nr.138/2005; O.U.G. nr.55/2005 – anexa 3	
	Pedagog	M	II	1	-	402	-	402	Legea nr.138/2005; O.U.G. nr.55/2005 – anexa 3	
	Asistent social	PL	II	0,5	426	548	213	274	Legea nr.138/2005; O.U.G. nr.55/2005 – anexa 3	
	Supraveghetor noapte	G	-	3,5	441	458	1544	1.503	Legea nr.138/2005; O.U.G. nr.55/2005 – anexa 3	
	<b>TOTAL II</b>	<b>x</b>	<b>x</b>	<b>11,5</b>	<b>x</b>	<b>x</b>	<b>x</b>	<b>5.947</b>	<b>x</b>	

1.1. Personal administrativ

1	Magaziner	M	I	1	376	473	376	473	376	473	Ordonanța nr.9/2005 – anexa V/2
2	Muncitor calificat (șofer)	M/Șc. Prof.	III	1	390	452	390	452	390	452	Ordonanța nr.9/2005 – anexa V/2
3	Muncitor calificat	M/Șc. Prof.	IV	5,5	383	425	2.107	425	2.107	2.338	Ordonanța nr.9/2005 – anexa V/2
4	Muncitor calificat	M/Șc. Prof.	V	2	376	392	752	392	752	784	Ordonanța nr.9/2005 – anexa V/2
5	Paznic, portar, îngrijitor	G	I	5	369	383	1.845	383	1.845	1.915	Ordonanța nr.9/2005 – anexa V/2
6	Paznic, îngrijitor	G	II	1	361	376	361	376	361	376	Ordonanța nr.9/2005 – anexa V/2
7	Muncitor necalif.	G	-	2	361	376	722	376	722	752	Ordonanța nr.9/2005 – anexa V/2
8	Asistent medical	PL	-	2	392	624	784	624	784	1.248	Ordonanța nr.9/2005 – anexa IV/11
9	Asistent medical	PL	Debutant	1	-	365	-	365	-	365	Ordonanța nr.9/2005 – anexa IV/11
10	Infirmiera	G	-	1	372	386	372	386	372	386	Ordonanța nr.9/2005 – anexa IV/11
11	Spălătorcasă	G	-	1	364	386	364	386	364	386	Ordonanța nr.9/2005 – anexa IV/11
<b>TOTAL III</b>											
		<b>x</b>	<b>x</b>	<b>22,5</b>	<b>x</b>	<b>x</b>	<b>x</b>	<b>x</b>	<b>x</b>	<b>9.475</b>	<b>x</b>
<b>TOTAL A</b>											
		<b>x</b>	<b>x</b>	<b>60,9%</b>	<b>x</b>	<b>x</b>	<b>x</b>	<b>x</b>	<b>x</b>	<b>29.917</b>	<b>x</b>
nr. t.	Funcția	Număr posturi			Indemnizația de conducere	Indemnizații lunare	Fonc. - lei-	Actul normativ care a stat la baza stabilirii indemnizațiilor/anexa			
	<b>1</b>	<b>2</b>	<b>3</b>	<b>4</b>	<b>5</b>	<b>6</b>					
<b>1. Funcții de conducere</b>											
	Director	1	35	343	343	343	343	343	343	343	O.U.G. nr.68/2004 - anexa 5
	Contabil șef	1	40	248	248	248	248	248	248	248	Ordonanța nr.9/2005 – anexa VI/1
<b>TOTAL B</b>											
		<b>2</b>	<b>x</b>				<b>591</b>				<b>x</b>



5. Alte drepturi				
nr. crt.	Denumire	Număr beneficiari	Fond lunar - lei -	Actul normativ care a stat la baza stabilirii dreptului
0	1	2	3	4
	Salar de merit	8	806	Legea nr.128/1997
	Indemnizație dirigenție	12	748	Legea nr.128/1997
	Spor stabilitate	3	358	Legea nr.128/1997
	Control financiar preventiv	1	250	Legea nr.84/2003
	Indemnizație pentru învățământ special	58	4.068	Legea nr.128/1997
	Spor vechime	54	6.366	H.G. nr.281/1993
	Spor noapte	7	675	H.G. nr.281/1993
	Plata cu ora	21	1.407	Legea nr.128/1997
	<b>TOTAL C</b>	<b>x</b>	<b>14.678</b>	<b>x</b>
	<b>TOTAL - fond salarii (A+B+C)</b>	<b>x</b>	<b>45.186</b>	<b>x</b>

**NOTĂ:** Creșterile salariale ce se vor acorda prin acte normative ulterioare și modificările drepturilor salariale ca urmare a trecerii într-o nouă tranșă de vechime în învățământ/totală vor fi aprobate prin dispoziția conducătorului unității, care va răspunde de realitatea și legalitatea acestora.

**PREȘEDINȚE,**  
Constantin Conțac



**CONTRASEMNEAZĂ,**  
**SECRETAR GENERAL AL JUDEȚULUI,**  
Nicolai Cătesniuc

STATUL DE FUNCȚII  
al Centrului Școlar Dorchoi, variabil pentru anul școlar 2005-2006


Nr. crt.	Funcția	Nivel studii	Grad/ treaptă; Tranșe vechime	Număr posturi	Salariul de bază - lei -		Fondul de salarii de bază lunar - lei -		Actul normativ care a stat la baza stabilirii salariilor / anexa
					5	6	7	8	
		2	3	4	Limite minime	Limite maxime	(col.4x5) minim	(col.4x6) maxim	
<b>. FUNCȚII DE EXECUȚIE</b>									
<i>Personal didactic</i>									
1	Profesor	S	Gr.I / 25-30	1	-	1.095	-	1.095	Legea nr.138/2005; O.U.G. nr.68/2004 - anexa 2
2	Profesor	S	Gr.I / 19-22	2	-	986	-	1.072	Legea nr.138/2005; O.U.G. nr.68/2004 - anexa 2
3	Profesor	S	Gr.II/ 10-14	1	-	675	-	675	Legea nr.138/2005; O.U.G. nr.68/2004 - anexa 2
4	Profesor	S	Def./18-22	1	-	767	-	767	Legea nr.138/2005; O.U.G. nr.68/2004 - anexa 2
5	Profesor	S	Def./6-10	2	-	625	-	1.250	Legea nr.138/2005; O.U.G. nr.68/2004 - anexa 2
6	Profesor	S	Def./0-2	1	-	613	-	613	Legea nr.138/2005; O.U.G. nr.68/2004 - anexa 2
7	Profesor	SSD	Gr.I/14-18	1	-	806	-	806	Legea nr.138/2005; O.U.G. nr.68/2004 - anexa 2
8	Profesor	SSD	Def./peste 40	1	-	920	-	920	Legea nr.138/2005; O.U.G. nr.68/2004 - anexa 2
9	Profesor	SSD	Def./30-35	2	-	818	-	1.636	Legea nr.138/2005; O.U.G. nr.68/2004 - anexa 2

0	Profesor	SSD	Def./10-14	1	-	591	-	591	-	591	Legea nr.138/2005; O.U.G. nr.68/2004 – anexa 2
11	Învățător, educ; maistru-instr.	M	Gr.I/peste 40	1	-	1.017	-	1.017	-	1.017	Legea nr.138/2005; O.U.C. nr.68/2004 – anexa 2
12	învățător, educ; maistru-instr.	M	Gr.I/35-40	1	-	974	-	974	-	974	Legea nr.138/2005; O.U.G. nr.68/2004 – anexa 2
13	Învățător, educ; maistru-instr.	M	Gr.I/18-22	2	-	764	-	764	-	1.528	Legea nr.138/2005; O.U.G. nr.68/2004 – anexa 2
14	Învățător, educ; maistru-instr.	M	Def./30-35	2	-	758	-	758	-	1.516	Legea nr.138/2005; O.U.G. nr.68/2004 – anexa 2
15	Învățător, educ; maistru-instr.	M	Def./18-22	1	-	588	-	588	-	588	Legea nr.138/2005; O.U.G. nr.68/2004 – anexa 2
16	Învățător, educ; maistru-instr.	M	Def./14-18	1	-	573	-	573	-	573	Legea nr.138/2005; O.U.G. nr.68/2004 – anexa 2
17	Învățător, educ; maistru-instr.	M	Def./6-10	1	-	553	-	553	-	553	Legea nr.138/2005; O.U.G. nr.68/2004 – anexa 2
18	Învățător, educ; maistru-instr.	M	Dec./0-2	4	-	523	-	523	-	2.092	Legea nr.138/2005; O.U.G. nr.68/2004 – anexa 2
19	Profesor necalif.	M	18-22	1	-	526	-	526	-	526	Legea nr.138/2005; O.U.G. nr.68/2004 – anexa 2
20	Profesor necalif.	M	10-14	1	-	450	-	450	-	450	Legea nr.138/2005; O.U.G. nr.68/2004 – anexa 2
21	Profesor necalif.	M	6-10	2	-	433	-	433	-	866	Legea nr.138/2005; O.U.G. nr.68/2004 – anexa 2
22	Profesor necalif.	M	2-6	1	-	421	-	421	-	421	Legea nr.138/2005; O.U.G. nr.68/2004 – anexa 2
23	Profesor necalif.	M	0-2	3	-	409	-	409	-	1.227	Legea nr.138/2005; O.U.G. nr.68/2004 – anexa 2
	Plata cu ora	-	-	3,70	-	-	-	-	-	-	-
	Înv. la domiciliu	-	-	1,25	-	-	-	-	-	-	-
	<b>TOTAL I</b>	<b>x</b>	<b>x</b>	<b>38,95</b>	<b>x</b>	<b>x</b>	<b>x</b>	<b>x</b>	<b>x</b>	<b>22.656</b>	<b>x</b>
	<b>Personal didactic auxiliar</b>										
	Secretar	M	I A	1	449	744	449	744	449	744	Legea nr.138/2005; O.U.G. nr.55/2005 – anexa 3
	Administrator financiar	M	I	3	491	621	1.473	1.863	1.473	1.863	Legea nr.138/2005; O.U.G. nr.55/2005 – anexa 3

Asistent social	S	II		457	622	457	622	Legea nr.138/2005; O.U.G. nr.55/2005 – anexa 3	
Instructor de educație extrascol.	M	II	1	426	457	426	457	Legea nr.138/2005; O.U.G. nr.55/2005 – anexa 3	
Bibliotecar	M	II	0,5	415	574	207	287	Legea nr.138/2005; O.U.G. nr.55/2005 – anexa 3	
Pedagog	M	I	5,5	415	462	2.283	2.541	Legea nr.138/2005; O.U.G. nr.55/2005 – anexa 3	
Supraveghetor noapte	G	-	4	441	458	1.764	1.832	Legea nr.138/2005; O.U.G. nr.55/2005 – anexa 3	
<b>TOTAL II</b>	<b>x</b>	<b>x</b>	<b>16</b>	<b>x</b>	<b>x</b>	<b>7.059</b>	<b>8.346</b>	<b>x</b>	
<b>I.I. Personal nedidactic</b>									
1 Magazinier	M	I	1	376	474	376	474	Ordonanța nr.9/2005 – anexa V/2	
2 Paznici, îngrijitori	G	I	15	369	383	5.535	5.745	Ordonanța nr.9/2005 – anexa V/2	
3 Muncitor calificat M/Șc. prof.	M/Șc. prof.	II	2	398	485	796	970	Ordonanța nr.9/2005 – anexa V/2	
4 Muncitor calificat M/Șc. prof.	M/Șc. prof.	III	1	390	452	390	452	Ordonanța nr.9/2005 – anexa V/2	
5 Muncitor calificat M/Șc. prof.	M/Șc. prof.	IV	2	383	425	766	850	Ordonanța nr.9/2005 – anexa V/2	
6 Muncitor calificat M/Șc. prof.	M/Șc. prof.	V	7	376	392	2.632	2.744	Ordonanța nr.9/2005 – anexa V/2	
7 Muncitor necalif.	G	-	8	361	376	2.888	3.008	Ordonanța nr.9/2005 – anexa V/2	
8 Infirmieră	G	-	2	372	386	744	772	Ordonanța nr.9/2005 – anexa IV/11	
9 Asistent medical	PL	-	3	392	624	1.176	1.872	Ordonanța nr.9/2005 – anexa IV/11	
<b>TOTAL III</b>	<b>x</b>	<b>x</b>	<b>41</b>	<b>x</b>	<b>x</b>	<b>10.503</b>	<b>15.337</b>	<b>x</b>	
<b>TOTAL A</b>	<b>x</b>	<b>x</b>	<b>95,95</b>	<b>x</b>	<b>x</b>	<b>x</b>	<b>47.889</b>	<b>x</b>	

Nr. crt.	Funcția	Număr posturi	Indemnizația de conducere		Fond indemnizații lunar - lei-	Actul normativ care a stat la baza stabilirii indemnizațiilor/anexa
			%	Suma - lei -		
1	2	3	4	5	6	
<b>2. Funcții de conducere</b>						
1	Director	1	35	383	383	O.U.G. nr.68/2004 - anexa 5
2	Director adjuncț	1	25	202	202	O.U.G. nr.68/2004 - anexa 5
3	Contabil șef	1	40	248	248	Ordonanța nr.9/2005 - anexa VI/1
4	Secretar șef	1	10	74	74	O.U.G. nr.68/2004 - anexa 5
<b>TOTAL B</b>			<b>x</b>	<b>x</b>	<b>907</b>	<b>x</b>
<b>3. Alte drepturi</b>						
Nr. crt.	Denumire	Număr beneficiari	Fond lunar - lei -		Actul normativ care a stat la baza stabilirii dreptului (art., alin.)// anexă	
1	2	3	4	5	6	
1	Salar de merit	14	3	1.390	1.390	Legea nr.128/1997
2	Gradație de merit	1	3	296	296	Legea nr.128/1997
3	Indemnizație dirigenție	16	3	1.172	1.172	Legea nr.128/1997
4	Spor stabilitate	5	3	513	513	Legea nr.128/1997
5	Control financiar preventiv	1	3	155	155	Legea nr.84/2003
6	Indemnizație pentru învățământ special	91	3	6.675	6.675	Legea nr.128/1997
7	Spor vechime	90	3	11.973	11.973	H.G. nr.281/1993
8	Spor noapce	10	3	727	727	H.G. nr.281/1993
9	Plata cu ora	20	3	2.694	2.694	Legea nr.128/1997
10	Învățământ la domiciliu	5	3	1.006	1.006	Ordin MEC nr.5379/2004
<b>TOTAL C</b>			<b>x</b>	<b>26.601</b>	<b>x</b>	<b>x</b>
<b>TOTAL - fond salarii (A+B+C)</b>			<b>x</b>	<b>75.397</b>	<b>x</b>	<b>x</b>

**NOTĂ:** Creșterile salariale ce se vor acorda prin acte normative ulterioare și modificările drepturilor salariale ca urmare a treceri într-o nouă tranșă de vechime în învățământ/totală vor fi aprobate prin dispoziția conducătorului unității, care va răspunde de realitatea și legalitatea acestora.

**PREȘEDINTE**  
**Constantin Căbățac**  


**CONTRASEMNEAZĂ,**  
**SECRETAR GENERAL AL JUDEȚULUI,**  
**Nicolai Coșesniuc**  
