



ROMÂNIA
JUDEȚUL BOTOȘANI
CONSILIUL JUDEȚEAN

Piața Revoluției 1-3, Tel.0231-514712, 514713, 514714; Fax 0231-514715; e-mail: consiliu@cjbotosani.ro

HOTĂRÂRE
privind aprobarea modificării organigramei și statului de funcții ale
aparaturii de specialitate al Consiliului Județean Botoșani

Consiliul Județean Botoșani, întrunit în ședință ordinară în data de 29.08.2012,
analizând Expunerea de motive a Președintelui Consiliului Județean Botoșani privind propunerea de aprobare a modificării organigramei și statului de funcții pentru aparatul de specialitate al Consiliului Județean Botoșani,
având în vedere Raportul de specialitate al Direcției Buget – Finanțe,
văzând Rapoartele de avizare ale comisiilor de specialitate ale Consiliului Județean Botoșani,
în conformitate cu prevederile art.91 alin. (1) lit. „a”, alin. (2) lit. „c” din Legea administrației publice locale nr.215/2001, republicată, cu modificările ulterioare,
în temeiul art. 97 alin. (1) din Legea administrației publice locale nr.215/2001, republicată, cu modificările ulterioare,

hotărăște:

Art.1 Se aprobă modificarea organigramei și statului de funcții ale aparatului de specialitate al Consiliului Județean Botoșani, conform anexelor nr.1 și 2, care fac parte integrantă din prezenta hotărâre.

Art.2 (1) Anexele nr.1 și 2 la Hotărârea Consiliului Județean Botoșani nr.66 din 29.06.2012 se înlocuiesc cu anexele nr.1 și 2 la prezenta hotărâre.

(2) Celelalte prevederi ale Hotărârii Consiliului Județean Botoșani nr.66 din 29.06.2012 își mențin aplicabilitatea.

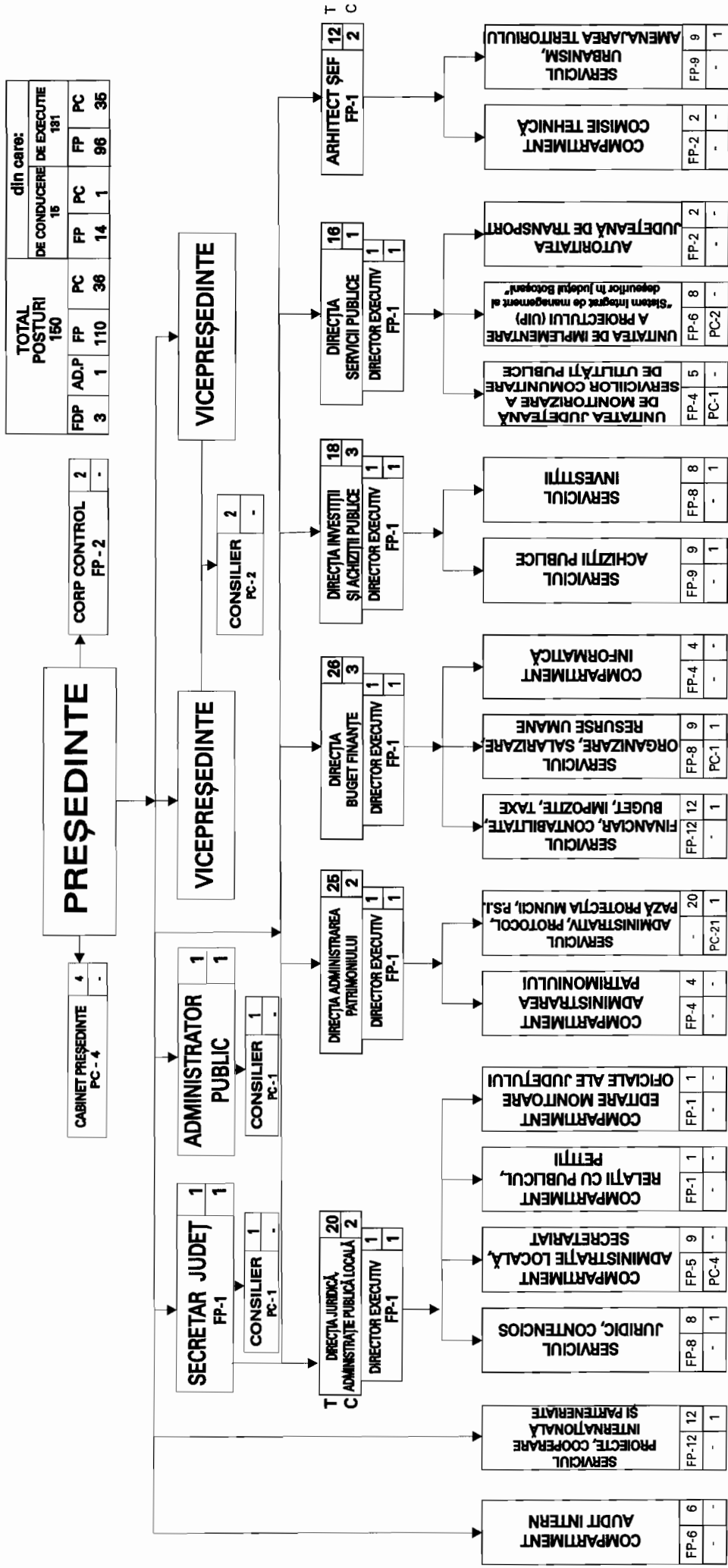
Art. 3 Președintele Consiliului Județean Botoșani asigură aducerea la îndeplinire a prevederilor prezentei hotărâri prin direcțiile din cadrul aparatului de specialitate.

PREȘEDINTE,
Florin Țurcanu

Contrasemnează,
SECRETAR AL JUDEȚULUI,
Marcel - Stelică Bejenariu

Botoșani,
29.08. 2012
Nr. 100

ORGANIGRAMA APARATULUI DE SPECIALITATE AL CONSILIULUI JUDEȚEAN BOTOȘANI



Legendă
T - Total posturi
C - Posturi de conducere
FDP - Funcții de demnitate publică
AD.P - Administrator public
FP - Funcții publice
PC - Posturi contractuale
NOTĂ: coordonarea compartimentelor de specialitate va fi stabilită prin Dispoziția Președintelui Consiliului Județean Botoșani

Președinte,
Florin Turcanu

Contrasemnează,
Secretar al Județului,
Marcel - Stelică Bejenariu

STATUL DE FUNCȚII
al aparatului de specialitate al Consiliului Județean Botoșani

Nr. crt.	Structura / Ocupat / Vacant	Demnitar / Administrator public	Funcția publică		Nivelul studiilor	Clasa	Gradul profesional	Gradul de funcție	Funcția contractuală		Nivelul studiilor	Treapta / grad / gradație
			De conducere	De execuție / nivel de salarizare *					De conducere	De execuție		
CONDUCERE												
1	Ocupat	Președinte	-	-	-	-	-	-	-	-	S	-
2	Ocupat	Vicepreședinte	-	-	-	-	-	-	-	-	S	-
3	Ocupat	Vicepreședinte	-	-	-	-	-	-	-	-	S	-
ADMINISTRATOR PUBLIC												
4	Ocupat	Administrator public	-	-	-	-	-	-	-	-	S	-
5	Vacant	-	-	-	-	-	-	-	-	Consilier	S	Deb. II/I/ IA/5
CABINET PREȘEDINTE												
6	Ocupat	-	-	-	-	-	-	-	-	Consilier	S	- /3
7	Ocupat	-	-	-	-	-	-	-	-	Consilier	S	- /-
8	Ocupat	-	-	-	-	-	-	-	-	Consilier	S	- /-
9	Ocupat	-	-	-	-	-	-	-	-	Consilier	S	- /-
CONSILIERI VICEPREȘEDINȚI												
10	Ocupat	-	-	-	-	-	-	-	-	Consilier	S	IA/5
11	Ocupat	-	-	-	-	-	-	-	-	Consilier	S	I/5
SECRETAR AL JUDEȚULUI												
12	Ocupat	-	Secretar al județului	II	S	I	-	-	5	-	-	-
13	Vacant	-	-	-	-	-	-	-	-	Consilier	S	Deb. II/I/ IA/5
CORPUL DE CONTROL AL PREȘEDINTELUI												
14	Ocupat	-	-	Inspector	S	I	-	-	5	-	-	-
15	Ocupat	-	-	Inspector	S	I	-	-	5	-	-	-

COMPARTIMENTUL AUDIT INTERN											
16	Ocupat	-	-	Auditor	S	I	-	Superior	5	-	-
17	Ocupat	-	-	Auditor	S	I	-	Superior	5	-	-
18	Ocupat	-	-	Auditor	S	I	-	Superior	5	-	-
19	Ocupat	-	-	Auditor	S	I	-	Superior	3	-	-
20	Vacant	-	-	Auditor	S	I	-	Superior	5	-	-
21	Vacant	-	-	Auditor	S	I	-	Superior	5	-	-
SERVICIUL PROIECTE, COOPERARE INTERNAȚIONALĂ ȘI PARTENERIATE											
22	Ocupat	-	Şef serviciu	II/S/1	S	I	-	-	4	-	-
23	Ocupat	-	-	Consilier	S	I	-	Superior	5	-	-
24	Ocupat	-	-	Consilier	S	I	-	Superior	5	-	-
25	Ocupat	-	-	Consilier	S	I	-	Superior	5	-	-
26	Ocupat	-	-	Consilier	S	I	-	Superior	4	-	-
27	Vacant	-	-	Inspector	S	I	-	Superior	2	-	-
28	Ocupat	-	-	Inspector	S	I	-	Principal	2	-	-
29	Ocupat	-	-	Consilier	S	I	-	Principal	4	-	-
30	Ocupat	-	-	Consilier	S	I	-	Principal	2	-	-
31	Ocupat	-	-	Consilier	S	I	-	Principal	4	-	-
32	Ocupat	-	-	Consilier	S	I	-	Principal	1	-	-
33	Ocupat	-	-	Consilier	S	I	-	Asistent	1	-	-
DIRECȚIA JURIDICĂ, ADMINISTRAȚIE PUBLICĂ LOCALĂ											
34	Ocupat	-	Director exec	II/S/1	S	I	-	-	4	-	-
SERVICIUL JURIDIC, CONTENCIOS											
35	Ocupat	-	Şef serviciu	II/S/1	S	I	-	-	3	-	-
36	Ocupat	-	-	Consilier juridic	S	I	-	Superior	3	-	-
37	Vacant	-	-	Consilier juridic	S	I	-	Superior	5	-	-
38	Ocupat	-	-	Consilier juridic	S	I	-	Principal	3	-	-
39	Ocupat	-	-	Consilier juridic	S	I	-	Principal	2	-	-
40	Ocupat	-	-	Consilier juridic	S	I	-	Principal	2	-	-
41	Ocupat	-	-	Consilier juridic	S	I	-	Asistent/Principal*	5	-	-
42	Vacant	-	-	Consilier jur.	S	I	-	Asistent	1	-	-
COMPARTIMENTUL ADMINISTRAȚIE LOCALĂ, SECRETARIAT											
43	Ocupat	-	-	Inspector	S	I	-	Superior	3	-	-

44	Vacant	-	-	Expert	S	I	Superior	5	-	-	-
45	Vacant	-	-	Inspector	S	I	Superior	5	-	-	-
46	Ocupat	-	-	Expert	S	I	Asistent	2	-	-	-
47	Ocupat	-	-	Inspector	S	I	Principal/ Superior*	5	-	-	-
48	Ocupat	-	-	-	-	-	-	-	-	Inspector de specialitate	S IA/5
49	Ocupat	-	-	-	-	-	-	-	-	Referent	M IA/5
50	Ocupat	-	-	-	-	-	-	-	-	Arhivar	M -/5
51	Ocupat	-	-	-	-	-	-	-	-	Funcționar	M -/5
COMPARTIMENTUL RELAȚII CU PUBLICUL, PETIȚII											
52	Ocupat	-	-	Inspector	S	I	Principal	3	-	-	-
COMPARTIMENTUL EDITARE MONITORE OFICIALE ALE JUDEȚULUI											
53	Ocupat	-	-	Inspector	S	I	Principal	3	-	-	-
DIRECȚIA ADMINISTRAREA PATRIMONIULUI											
54	Ocupat	-	-	Director exec II/S/1	S	I	-	5	-	-	-
COMPARTIMENTUL ADMINISTRAREA PATRIMONIULUI											
55	Ocupat	-	-	Consilier	S	I	Superior	5	-	-	-
56	Ocupat	-	-	Consilier	S	I	Principal	3	-	-	-
57	Vacant	-	-	Consilier	S	I	Superior	5	-	-	-
58	Vacant	-	-	Consilier	S	I	Superior	5	-	-	-
SERVICIUL ADMINISTRATIV, PROTOCOL, PAZĂ, PROTECȚIA MUNCII, PSI											
59	Ocupat	-	-	-	-	-	-	-	Șef serviciu	-	S II/IA/5
60	Ocupat	-	-	-	-	-	-	-	-	Inspector de specialitate	S II/4
61	Ocupat	-	-	-	-	-	-	-	-	Inspector de specialitate	S II/5
62	Ocupat	-	-	-	-	-	-	-	-	Șofer	M I/5
63	Ocupat	-	-	-	-	-	-	-	-	Șofer	M I/5
64	Ocupat	-	-	-	-	-	-	-	-	Șofer	M I/5
65	Ocupat	-	-	-	-	-	-	-	-	Șofer	M I/2
66	Ocupat	-	-	-	-	-	-	-	-	Șofer	M I/3
67	Ocupat	-	-	-	-	-	-	-	-	Șofer	M I/3
68	Ocupat	-	-	-	-	-	-	-	-	Portar	M -/5
69	Ocupat	-	-	-	-	-	-	-	-	Portar	M -/4
70	Ocupat	-	-	-	-	-	-	-	-	Portar	M -/5
71	Ocupat	-	-	-	-	-	-	-	-	Portar	M -/5
72	Ocupat	-	-	-	-	-	-	-	-	Portar	M -/5
73	Ocupat	-	-	-	-	-	-	-	-	Muncitor calif. telefonist	M III/4 II/4*

74	Vacant	-	-	-	-	-	-	-	-	-	-	Muncitor calif.- electrician	M	II /5
75	Ocupat	-	-	-	-	-	-	-	-	-	-	Îngrijitor	M	- /5
76	Ocupat	-	-	-	-	-	-	-	-	-	-	Îngrijitor	M	- /5
77	Ocupat	-	-	-	-	-	-	-	-	-	-	Îngrijitor	M	- /5
78	Vacant	-	-	-	-	-	-	-	-	-	-	Îngrijitor	M	- /5
DIRECȚIA BUGET - FINANȚE														
79	Ocupat	-	Director executiv	II/S/1	S	I	-	-	5	-	-	-	-	-
SERVICIUL FINANCIAR, CONTABILITATE, BUGET, IMPOZITE, TAXE														
80	Ocupat	-	Șef serviciu	II/S/1	S	I	-	-	5	-	-	-	-	-
81	Vacant	-	-	Consilier	S	I	Superior	5	-	-	-	-	-	-
82	Ocupat	-	-	Consilier	S	I	Superior	5	-	-	-	-	-	-
83	Ocupat	-	-	Consilier	S	I	Superior	5	-	-	-	-	-	-
84	Ocupat	-	-	Consilier	S	I	Principal	3	-	-	-	-	-	-
85	Ocupat	-	-	Inspector	S	I	Principal	5	-	-	-	-	-	-
86	Ocupat	-	-	Consilier	S	I	Asistent	3	-	-	-	-	-	-
87	Ocupat	-	-	Consilier	S	I	Principal	2	-	-	-	-	-	-
88	Vacant	-	-	Expert	S	I	Asistent	4	-	-	-	-	-	-
89	Ocupat	-	-	Consilier	S	I	Asistent	5	-	-	-	-	-	-
90	Vacant	-	-	Referent	M	III	Superior	5	-	-	-	-	-	-
91	Vacant	-	-	Referent	M	III	Superior	5	-	-	-	-	-	-
SERVICIUL ORGANIZARE, SALARIZARE, RESURSE UMANE														
92	Ocupat	-	Șef serviciu	II/S/1	S	I	-	5	-	-	-	-	-	-
93	Ocupat	-	-	Consilier	S	I	Superior	5	-	-	-	-	-	-
94	Ocupat	-	-	Consilier	S	I	Superior	5	-	-	-	-	-	-
95	Ocupat	-	-	Consilier	S	I	Superior	3	-	-	-	-	-	-
96	Ocupat	-	-	Inspector	S	I	Principal	3	-	-	-	-	-	-
97	Ocupat	-	-	Inspector	S	I	Asistent Principal*	5	-	-	-	-	-	-
98	Ocupat	-	-	Inspector	S	I	Principal	2	-	-	-	-	-	-
99	Ocupat	-	-	Inspector	S	I	Superior	5	-	-	-	-	-	-
100	Ocupat	-	-	-	-	-	-	-	-	-	-	Inspector de specialitate	S	II/4
COMPARTIMENTUL INFORMATICA														
101	Ocupat	-	-	Consilier	S	I	Superior	5	-	-	-	-	-	-
102	Ocupat	-	-	Consilier	S	I	Superior	5	-	-	-	-	-	-
103	Ocupat	-	-	Consilier	S	I	Superior	5	-	-	-	-	-	-
104	Vacant	-	-	Consilier	S	I	Debutant	1	-	-	-	-	-	-

DIRECȚIA INVESTIȚII ȘI ACHIZIȚII PUBLICE

105	Ocupat	-	Director exec	II/S/1	S	I	-	5	-	-
SERVICIUL ACHIZIȚII PUBLICE										
106	Ocupat	-	Șef serviciu	II/S/1	S	I	-	5	-	-
107	Ocupat	-	-	Consilier	S	I	Superior	5	-	-
108	Ocupat	-	-	Consilier	S	I	Superior	4	-	-
109	Ocupat	-	-	Consilier	S	I	Superior	4	-	-
110	Vacant	-	-	Consilier	S	I	Superior	5	-	-
111	Vacant	-	-	Inspector	S	I	Superior	5	-	-
112	Ocupat	-	-	Consilier juridic	S	I	Principal / Superior*	2	-	-
113	Ocupat	-	-	Inspector	S	I	Principal	5	-	-
114	Vacant	-	-	Expert	S	I	Principal	5	-	-

SERVICIUL INVESTIȚII

115	Vacant	-	Șef serviciu	II/S/1	S	I	-	5	-	-
116	Ocupat	-	-	Consilier	S	I	Superior	5	-	-
117	Ocupat	-	-	Consilier	S	I	Superior	5	-	-
118	Ocupat	-	-	Consilier	S	I	Superior	5	-	-
119	Ocupat	-	-	Consilier	S	I	Superior	4	-	-
120	Ocupat	-	-	Consilier	S	I	Superior	5	-	-
121	Vacant	-	-	Consilier	S	I	Superior	5	-	-
122	Ocupat	-	-	Consilier	S	I	Asistent / Principal*	5	-	-

DIRECȚIA SERVICII PUBLICE

123	Ocupat	-	Director exec	II/S/1	S	I	-	5	-	-
UNITATEA JUDEȚEANĂ DE MONITORIZARE A SERVICIILOR COMUNITARE DE UTILITĂȚI PUBLICE										
124	Vacant	-	-	Consilier	S	I	Superior	5	-	-
125	Ocupat	-	-	Expert	S	I	Principal	2	-	-
126	Vacant	-	-	Expert	S	I	Debutant	1	-	-
127	Ocupat	-	-	Referent spec.	SSD	II	Superior	3	-	-
128	Vacant	-	-	-	-	-	Inspector de specialitate	-	-	IA/5

UNITATEA DE IMPLEMENTAREA A PROIECTULUI (UIP) „Sistem integrat de management al deșeurilor în județul Botoșani”

129	Ocupat	-	-	Inspector	S	I	Superior	4	-	-
130	Ocupat	-	-	Inspector	S	I	Principal	5	-	-
131	Ocupat	-	-	Inspector	S	I	Principal	2	-	-
132	Ocupat	-	-	Consilier jur.	S	I	Principal	3	-	-
133	Ocupat	-	-	Inspector	S	I	Asistent	1	-	-

134	Ocupat	-	-	Inspector	S	I	Asistent	2	-	-	-
135	Ocupat	-	-	-	-	-	-	-	-	Inspector de specialitate	S IA/5
136	Ocupat	-	-	-	-	-	-	-	-	Inspector de specialitate	S IA/5
AUTORITATEA JUDEȚEANĂ DE TRANSPORT											
137	Ocupat	-	-	Consilier	S	I	Superior	5	-	-	-
138	Ocupat	-	-	Consilier	S	I	Superior	5	-	-	-
ARHITECT ȘEF											
139	Ocupat	-	-	Arhitect șef II/S/I	S	I	-	5	-	-	-
COMPARTIMENTUL COMISIE TEHNICĂ											
140	Ocupat	-	-	Consilier	S	I	Principal	2	-	-	-
141	Ocupat	-	-	Inspector	S	I	Superior	3	-	-	-
SERVICIUL URBANISM, AMENAJAREA TERITORIULUI											
142	Ocupat	-	-	Șef serviciu II/S/I	S	I	-	5	-	-	-
143	Ocupat	-	-	Consilier	S	I	Superior	5	-	-	-
144	Ocupat	-	-	Consilier	S	I	Superior	5	-	-	-
145	Ocupat	-	-	Consilier	S	I	Superior	3	-	-	-
146	Ocupat	-	-	Inspector	S	I	Superior	5	-	-	-
147	Ocupat	-	-	Inspector	S	I	Principal	2	-	-	-
148	Ocupat	-	-	Referent	M	III	Superior	5	-	-	-
149	Ocupat	-	-	Referent	M	III	Superior	5	-	-	-
150	Vacant	-	-	Referent	M	III	Superior	5	-	-	-

* În condițiile aplicării art.26(5) din Legea-cadru nr.284/2010.

RECAPITULAȚIE:

Nr. total de posturi – unitate, d.c.

Nr. funcții de demnitate publică

Administrator public

Nr. total funcții publice, din care:

- nr. total funcții publice de conducere

- nr. total funcții publice de execuție

Nr. total funcții contractuale, din care:

- nr. total funcții contractuale de conducere

- nr. total funcții contractuale de execuție

150, d.c. ocupate / vacante 123 / 27

3, d.c. ocupate / vacante 3 / -

1 d.c. ocupate / vacante 1 / -

110, d.c. ocupate / vacante 88 / 22

14, d.c. ocupate / vacante 13 / 1

96, d.c. ocupate / vacante 75 / 21

36, d.c. ocupate / vacante 31 / 5

1, d.c. ocupate / vacante 1 / -

35, d.c. ocupate / vacante 30 / 5

PREȘEDINTE,

Florin Țurcanu



Contrasemnează,
SECRETAR AL JUDEȚULUI,
Marcel - Stelbă Bejenariu