



R O M Ȃ N I A
JUDEȚUL BOTOȘANI
CONSILIUL JUDEȚEAN

Botoșani, Piața Revoluției 1-3, Cod postal: 710236, Tel: +40 231 514712, +40 231 514713, +40 231 514714;
Fax: +40 231 514715, +40 231 515020, +40 231 536155, +40 231 529220; Web: www.cjbotosani.ro; E-mail: consiliu@cjbotosani.ro

HOTĂRÂRE

privind aprobarea închirierii prin licitație publică a unui spațiu în suprafață de 61,28 mp, situat în localitatea Suharău, județul Botoșani, aparținând domeniului public al Județului Botoșani, aflat în administrarea Unității de Asistență Medico – Socială Suharău, în vederea desfășurării activității de farmacie

CONSILIUL JUDEȚEAN BOTOȘANI, întrunit în ședință ordinară la data de 29.09.2011

urmare a cererii S.C. „REMEDIA & FARM” S.R.L. Botoșani, înregistrată la Consiliul Județean Botoșani cu nr. 12789/26.08.2011, precum și a adresei nr.347/25.08.2011 a Unității de Asistență Medico – Socială Suharău,

analizând Expunerea de motive a Președintelui Consiliului Județean Botoșani prin care se propune aprobarea închirierii prin licitație publică a unui spațiu în suprafață de 61,28 mp, situat în localitatea Suharău, județul Botoșani, aparținând domeniului public al Județului Botoșani, aflat în administrarea Unității de Asistență Medico – Socială Suharău, în vederea desfășurării activității de farmacie,

având în vedere Raportul de specialitate comun al Direcției Administrarea Patrimoniului, Direcției Buget – Finanțe și Direcției Juridică, Administrație Publică Locală,

văzând Rapoartele de avizare ale Comisiilor:

- pentru administrație publică locală, juridică, apărarea ordinii publice, respectarea drepturilor și libertăților cetățenilor, relațiile cu aceștia și protecția socială;
- de studii, prognoze economico-sociale, buget, finanțe, administrarea domeniului public și privat al județului și agricultură;
- de organizare și dezvoltare urbanistică, realizarea lucrărilor publice, ecologie, protecția mediului, conservarea monumentelor istorice și de arhitectură;
- pentru activități științifice, învățământ, sănătate, cultură, pentru românii din exterior, activități sportive, de agrement și culte religioase;
- pentru servicii publice și comerț,

în baza prevederilor art.14 și art.16 alin. (2) din Legea 213/1998 privind proprietatea publică și regimul juridic al acesteia, cu modificările ulterioare,

în temeiul art. 91 alin. (4) lit. a), art. 97 și art. 123 alin. (1) din Legea administrației publice locale nr.215/2001, republicată, cu modificările ulterioare,

hotărăște:

Art.1. Se aprobă închirierea prin licitație publică a unui spațiu în suprafață de 61,28 mp, din cadrul bunului imobil situat în localitatea Suharău, județul Botoșani, aparținând domeniului public al Județului Botoșani, aflat în administrarea Unității de Asistență Medico – Socială Suharău, în vederea desfășurării activității de farmacie, identificat conform Anexei care face parte integrantă din prezenta hotărâre.



ROMÂNIA
JUDEȚUL BOTOȘANI
CONSILIUL JUDEȚEAN

Botoșani, Piața Revoluției 1-3, Cod postal: 710236, Tel: +40 231 514712, +40 231 514713, +40 231 514714;
Fax: +40 231 514715, +40 231 515020, +40 231 536155, +40 231 529220; Web: www.cjbotosani.ro; E-mail: consiliu@cjbotosani.ro

Art.2. (1) Închirierea spațiului se face de Unitatea de Asistență Medico – Socială Suharău, prin licitație publică, în conformitate cu Regulamentul pentru organizarea licitațiilor în vederea închirierii bunurilor proprietate publică sau privată a Județului Botoșani, aprobat prin Hotărârea Consiliului Județean Botoșani nr. 8/30.01.2008, pentru o perioadă de 5 (cinci) ani.

(2) Prețul de pornire a licitației pentru închirierea spațiului în vederea desfășurării activității de farmacie, este de 1,00 euro/mp/lună (nu include T.V.A) plătit în lei la cursul zilei,

Art.3. (1) Contractul de închiriere se întocmește și se semnează de către reprezentanții Unității de Asistență Medico – Socială Suharău, care va încasa o cotă parte de 50% din chirie, diferența făcându-se venit la bugetul propriu al Județului Botoșani.

(2) Acesta va cuprinde condițiile de utilizare a spațiului, stabilite prin caietul de sarcini, respectiv:

(a) Plata cheltuielilor aferente consumului de energie electrică, energie termică, apă – canal etc. și cele ocazionate cu întreținerea spațiului închiriat.

(b) După trecerea perioadei de închiriere a spațiului, acesta va fi predat Unității de Asistență Medico – Socială Suharău cel puțin în starea în care a fost preluat. Eventualele reparații sau îmbunătățiri a stării fizice a spațiului vor fi efectuate cu acordul proprietarului, cheltuielile fiind suportate exclusiv de către chiriaș, acestea fiind deduse ulterior din chiria aferentă închirierii.

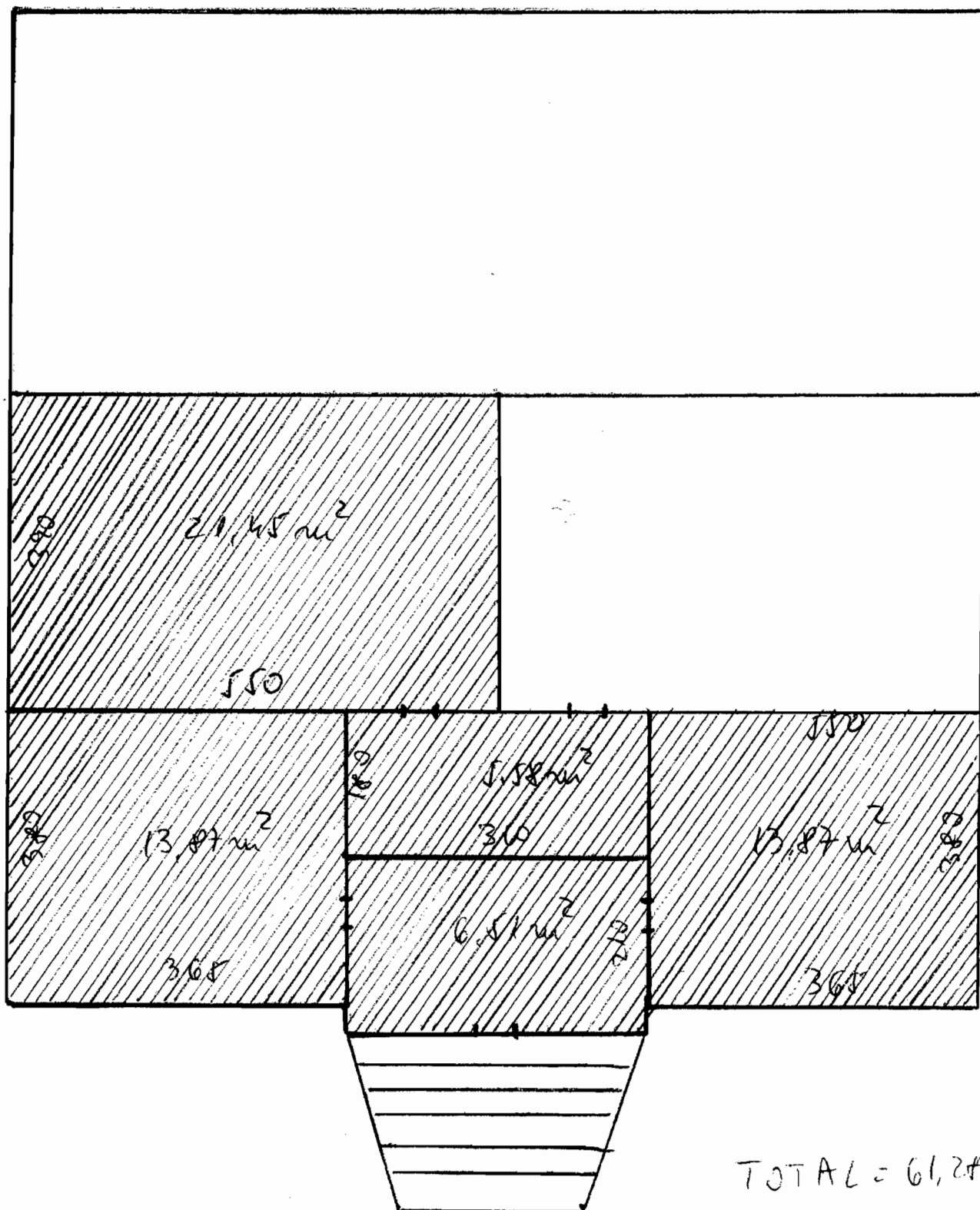
Art.4. Președintele Consiliului Județean Botoșani asigură aducerea la îndeplinire a prezentei hotărâri prin direcțiile din cadrul aparatului de specialitate și Unitatea de Asistență Medico – Socială Suharău.

PREȘEDINTE,
Mihai Țăbuleac

CONTRASEMNEAZĂ:
SECRETAR AL JUDEȚULUI
Marcel – Stelică Bejenariu

Botoșani,
Nr. 100 / 29.09 2011

U.A.M.S. SUHARĂU - CLĂDIRE PAVILION PEDIATRIE



PREȘEDINTE,
Mihai Țăbuleac

Contrasemnează:
SECRETAR AL JUDEȚULUI
Marcel - Stelcă Bejenariu