



ROMÂNIA  
JUDEȚUL BOTOȘANI  
CONSILIUL JUDEȚEAN

Botoșani, Piața Revoluției 1-3, Cod poștal 710236, Tel: +40 231 514712, +40 231 514713, +40 231 514714,  
Fax: +40 231 514715, +40 231 515020, +40 231 536155, +40 231 529220;  
Web: [www.jbotosani.ro](http://www.jbotosani.ro); E-mail: [consiliul@jbotosani.ro](mailto:consiliul@jbotosani.ro)

**HOTĂRÂRE**

**privind avizarea Planului de școlarizare, aprobarea organigramei și statului de funcții ale Școlii Populare de Arte "George Enescu" Botoșani, pentru anul școlar 2019 – 2020**

Consiliul Județean Botoșani, întrunit în ședință ordinară din data de 27.06.2019

urmăre adresei Școlii Populare de Arte "George Enescu" Botoșani nr.725 din 13.06.2019 prin care se solicită avizarea Planului de școlarizare, aprobarea organigramei și statului de funcții pentru anul școlar 2019 - 2020,

analizând Expunerea de motive a președintelui Consiliului Județean Botoșani nr.8994 din 18.06.2019, prin care se propune avizarea Planului de școlarizare, aprobarea organigramei și statului de funcții ale Școlii Populare de Arte "George Enescu" Botoșani, pentru anul școlar 2019 – 2020, având în vedere:

- Raportul de specialitate al Direcției Buget –Finanțe nr. 8995 din 18.06.2019;
- Rapoartele de avizare ale comisiilor de specialitate ale Consiliului Județean Botoșani,

în conformitate cu prevederile art. 4 din Regulamentul de organizare și funcționare al Școlii Populare de Arte și Meserii Botoșani, art. 6 din Ordonanța de Urgență a Guvernului nr.118/2006 privind înființarea, organizarea și desfășurarea activității așezămintelor culturale, aprobată prin Legea nr.143/2007, cu modificările ulterioare, Legea - cadru nr.153/2017 privind salarizarea personalului plătit din fonduri publice, cu modificările și completările ulterioare,

în temeiul art.91 alin. (1) lit. „a”, alin. (2) lit. „c”, alin.(5) lit. „a” pct.4 și art.97 alin. (1) din Legea administrației publice locale nr.215/2001, republicată, cu modificările ulterioare,

**hotărăște:**

**Art.1** Se avizează Planul de școlarizare al Școlii Populare de Arte" George Enescu" Botoșani, pentru anul școlar 2019 - 2020, conform *anexei nr. 1*, care face parte integrantă din prezenta hotărâre.

**Art.2** Se aprobă organigrama și statul de funcții ale Școlii Populare de Arte "George Enescu" Botoșani, pentru anul școlar 2019 - 2020, conform *anexelor nr. 2 și 3*, care fac parte integrantă din prezenta hotărâre.

**Art.3** La data intrării în vigoare a prezentei hotărâri, Hotărârea Consiliului Județean Botoșani nr.127 din 27.09.2018 își încetează aplicabilitatea.

**Art.4** Președintele Consiliului Județean Botoșani asigură ducerea la îndeplinire a prevederilor prezentei hotărâri prin Direcția Buget – Finanțe și Școala Populară de Arte "George Enescu" Botoșani.

PREȘEDINTE,

Costică Macalefi



CONTRASEMNEAZĂ:

SECRETAR AL JUDEȚULUI,  
Marcel – Stelica Bejenariu

Botoșani,  
Nr. 106 din 27.06.2019

**PLAN DE ȘCOLARIZARE**  
al Școlii Populare de Arte "George Enescu" pentru anul școlar 2019-2020

Nr. Cr.	DISCIPLINA	Durata studiilor (nr. de ani)	Număr		Număr de elevi pe ani de studii					Total elevi
			Norma <sup>1</sup> Catedre	Ore/ predare Săptăm.	I	II	III	IV	V	
<b>SECȚII PERMANENTE LA SEDIU</b>										
1.	CANTO MUZICĂ CLASICĂ	3	1	1	9	2	7			18
2.	CANTO MUZICĂ UȘOARĂ	3	3	1	20	19	15			54
3.	CANTO MUZ. POPULARĂ	3	3	1	22	32	14			68
4.	PIAN	5	2	1	9	21	8	10	2	50
5.	VIOARĂ	5	1	1	6	11	1	4	1	23
6.	ACORDEON	3	1	1	8	8	2			18
7.	CHITARĂ	3	2	1	14	13	14			41
8.	ORGĂ ELECTRONICĂ	3	1	1	17	11	4			32
9.	INSTRUMENTE DE SUFLAT (Clarinet.Saxofon)	3	3	1	9	37	8			54
10.	INSTRUMENTE DE SUFLAT (Trompetă)	3	½	1	2	2	5			9
11.	DANS MODERN	2	1	4	13	12				25
12.	PICTURĂ	3	1	5	11	3	10			24
13.	GRAFICĂ	3	¼	5	3	2	1			6
14.	PICTURĂ DECORATIVĂ	3	1	5	9	18	3			30
15.	ACTORIE	2	1	5	8	10				20
16.	Ansamblu instrumental (muzică populară)	3	½	3	-	12	-			12
17.	Ansamblu coral	2	½	3	18					18
<b>TOTAL LA SEDIU:</b>			<b>25</b>		<b>180</b>	<b>213</b>	<b>92</b>	<b>14</b>	<b>3</b>	<b>502</b>
<b>SECȚII PERMANENTE ÎN JUDEȚ</b>										
1.	Muzică instrumentală – Dorohoi	3	1	1	10	1	7			18
2.	Dans modern Dorohoi	2	½	4		13				13
3.	Inițiere dans popular la sate Hudești	2	1	4	25	-				25
4.	Inițiere dans popular la sate Corlăteni	2	1	4		25				25
5.	Inițiere dans popular la sate Cristești	2	1	4	13	12				25
6.	Inițiere dans popular la sate Stăuceni	2	1	4	13	12				25
7.	Inițiere dans popular la sate Curtesti	2	1	4	25					25
8.	Inițiere dans popular la sate Costești	2	1	4		25				25
9.	Inițiere dans popular la sate Vorona	2	1	4	-	25				25
10.	Inițiere folclor Darabani	2	1	4	-	25				25
11.	Inițiere folclor Adășeni	2	½	4	13					13
12.	Artă populară cioplit în lemn – Hulub -Dîngeni	2	1	3	12	12	-	-	-	24
13.	Artă populară –pictură populară Bucecea	2	1	3	24		-	-	-	24
14.	Artă populară cusut- țesut Mileanca	2	1	3	-	24	-	-	-	24
15.	Artă populară cusut- țesut Vorona	2	½	3	12		-	-	-	12
16.	Artă populară cusut- țesut Adășeni	2	½	3	12		-	-	-	12
<b>TOTAL ÎN JUDEȚ</b>			<b>14</b>		<b>159</b>	<b>174</b>	<b>7</b>			<b>340</b>
<b>TOTAL GENERAL:</b>			<b>39</b>		<b>339</b>	<b>387</b>	<b>99</b>	<b>14</b>	<b>3</b>	<b>842</b>

Catedre: 39% Elevi în anul I : 339 Total elevi: 842 Număr absolvenți: 288 Clase : 34 și grupe : 125  
Notă: <sup>1</sup>Norma didactică este de 18 ore/săptămână cu excepția secțiilor de artă populară de 24 ore/săptămână

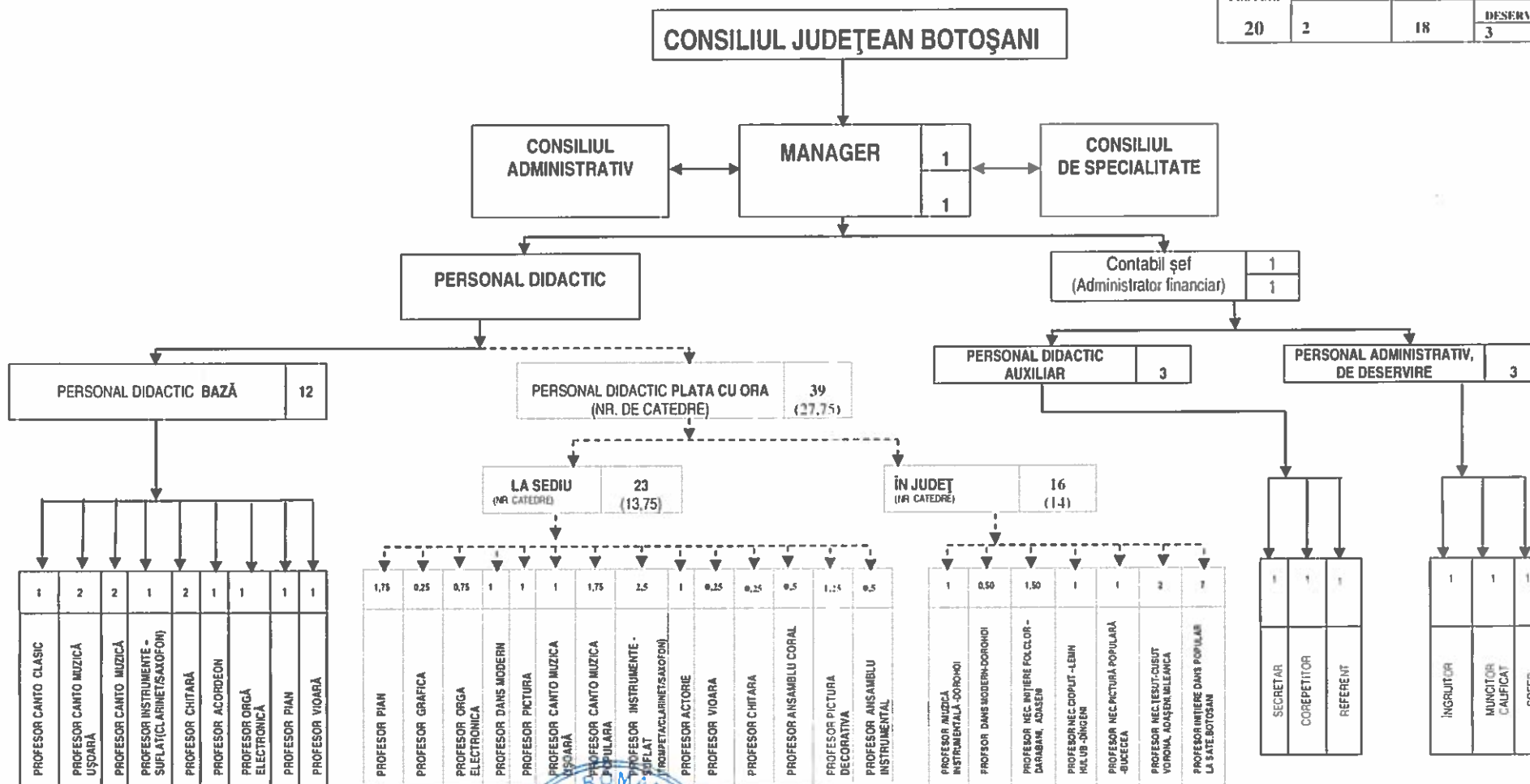
PREȘEDINTE  
COSTICĂ MACALEȚI



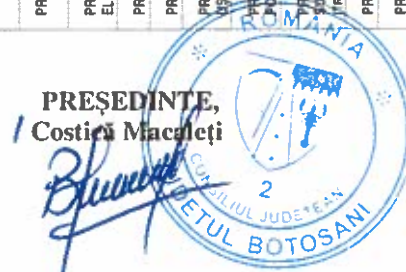
CONTRASEMNEAZĂ  
SECRETAR AL JUDEȚULUI,  
Marcel-Stefan Bejenariu

ORGANIGRAMA  
Școlii Populare de Arte "George Enescu" Botoșani

TOTAL POSTURI	DIN CARE		
	CONDUCERE	EXECUȚIE	DIN CARE DESERVIRE
20	2	18	3



PREȘEDINTE,  
Costică Maculeț



CONTRASEMNEAZĂ,  
SECRETAR AL JUDEȚULUI,  
Marcel-Stelica Bojenariu



STATUL DE FUNCȚII  
al Școlii Populare de Arte "George Enescu" Botoșani

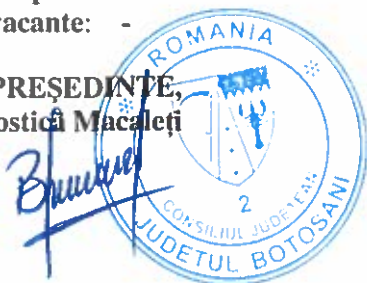
Nr. crt.	Funcția contractuală de conducere/de execuție	Nivel studii	Număr posturi	Grad/Treaptă/Tranză de vechime Gradație	Ocupat/Vacant
0	1	2	3	4	5
<b>TOTAL POSTURI – din care:</b>		<b>x</b>	<b>20</b>	<b>x</b>	<b>20 / -</b>
1	Manager	S	1	II/5	ocupat
<b>PERSONAL DIDACTIC</b>		<b>x</b>	<b>12</b>	<b>x</b>	<b>12 / -</b>
2	Profesor	S	1	Grad I/ 15-20 ani/5	ocupat
3	Profesor	S	1	Grad I/ 15-20 ani/5	ocupat
4	Profesor	S	1	Deb./0-1 an/2	ocupat
5	Profesor	S	1	Definitiv/10-15 ani/4	ocupat
6	Profesor	S	1	Definitiv/10-15 ani/3	ocupat
7	Profesor	S	1	Definitiv/5-10 ani/3	ocupat
8	Profesor	S	1	Definitiv/10-15 ani/3	ocupat
9	Profesor	S	1	Definitiv/1-5 ani/3	ocupat
10	Profesor	S	1	Definitiv/5-10 ani/3	ocupat
11	Profesor	S	1	Deb./0-1 an/3	ocupat
12	Profesor	S	1	Deb./0-1 an/2	ocupat
13	Profesor	S	1	Deb./0-1 an/3	ocupat
<b>PERSONAL DIDACTIC AUXILIAR</b>			<b>4</b>	<b>x</b>	<b>4 / -</b>
14	Contabil șef (administrator financiar)	S	1	II/5	ocupat
15	Secretar	S	1	I/5	ocupat
16	Corepetitor	M	1	II/I	ocupat
17	Referent	M	1	II/3	ocupat
<b>PERSONAL ADMINISTRATIV, DE DESERVIRE</b>			<b>3</b>	<b>x</b>	<b>3 / -</b>
18	Ingrijitor	G	1	-/ 5	ocupat
19	Muncitor calificat	M	1	II/5	ocupat
20	Șofer	M	1	I/5	ocupat
X	<b>PERSONAL PLATA CU ORA</b>	<b>X</b>	<b>27,75</b>	<b>X</b>	<b>39 beneficiari</b>

**RECAPITULAȚIE:**

Total posturi: 20, din care:

- de conducere: 2  
ocupate: 2  
vacante: -
- de execuție: 18, din care:  
ocupate: 18  
vacante: -

PREȘEDINTE,  
Costică Macalefi



CONTRASEMNEAZĂ:  
SECRETAR AL JUDEȚULUI,  
Marcel - Stelică Bejenariu