



**ROMÂNIA**  
**JUDEȚUL BOTOȘANI**  
**CONSILIUL JUDEȚEAN**

Piața Revoluției 1-3, Tel.0231-514712, 514713, 514714; Fax 0231-514715; e-mail: consiliu@cjbotosani.ro

**HOTĂRÂRE**

**privind aprobarea organigramelor și statelor de funcții pentru Muzeul Județean Botoșani și Memorialul Ipotești – Centrul Național de Studii “Mihai Eminescu”, instituții publice de cultură de interes județean subordonate Consiliului Județean Botoșani**

*Consiliul Județean Botoșani, întrunit în ședință ordinară în data de 27.06.2019, urmare adresei nr.1416 din 09.05.2019 a Muzeului Județean Botoșani și nr. 1887 din 12.06.2019 a Memorialul Ipotești – Centrul Național de Studii “Mihai Eminescu”,*

*analizând Expunerea de motive a Președintelui Consiliului Județean Botoșani nr. 8953 din 18.06.2019 privind propunerea de aprobare a organigramelor și statelor de funcții pentru Muzeul Județean Botoșani și Memorialul Ipotești – Centrul Național de Studii “Mihai Eminescu”, instituții publice de cultură de interes județean subordonate Consiliului Județean Botoșani*

**având în vedere:**

- Raportul de specialitate al Direcției Buget – Finanțe nr. 8954 din 18.06.2019;
- Rapoartele de avizare ale comisiilor de specialitate ale Consiliului Județean Botoșani, în temeiul art.91 alin.(1) lit. „a”, alin. (2) lit. „c” și art. 97 alin. (1) din Legea administrației publice locale nr.215/2001, republicată, cu modificările ulterioare.

**hotărăște:**

**Art.1** – Se aprobă organigrama și statul de funcții pentru Muzeul Județean Botoșani, conform anexelor nr.1 și 2, care fac parte integrantă din prezenta hotărâre.

**Art.2** – Se aprobă organigrama și statul de funcții pentru Memorialul Ipotești – Centrul Național de Studii “Mihai Eminescu”, conform nr.3 și 4 care fac parte integrantă din prezenta hotărâre.

**Art.3** – La data intrării în vigoare a prezentei hotărâri, prevederile art.1 și art.6 din Hotărârea Consiliului Județean Botoșani nr.61 din 26.04.2018, cu modificările ulterioare își încetează aplicabilitatea.

**Art.4** – Președintele Consiliului Județean Botoșani asigură ducerea la îndeplinire a prevederilor prezentei hotărâri prin Direcția Buget-Finanțe din cadrul aparatului de specialitate, Muzeul Județean Botoșani și Memorialul Ipotești – Centrul Național de Studii “Mihai Eminescu.

**PREȘEDINTE,**

**Costică Macaleți**

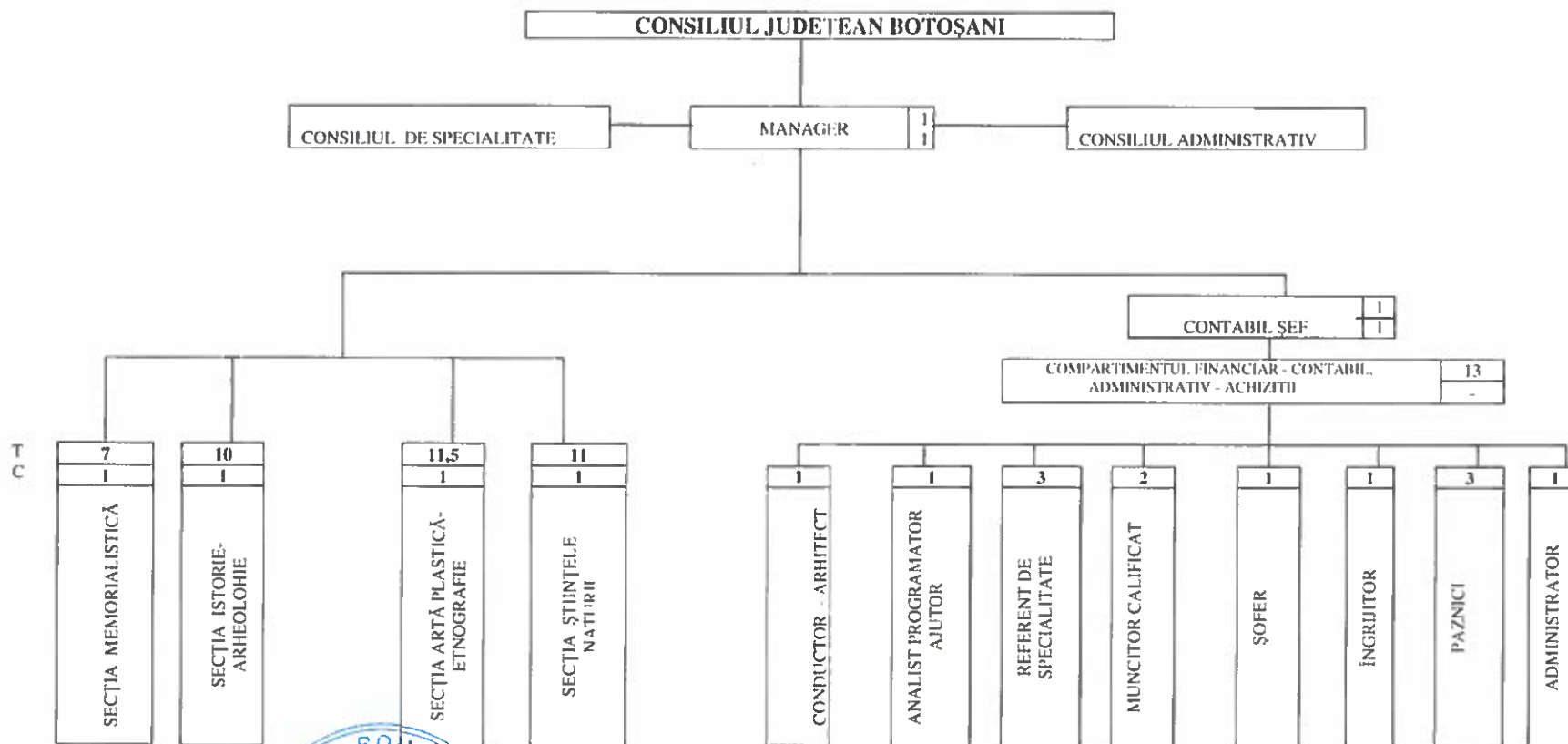


**CONTRASEMNEAZĂ:**  
**SECRETAR AL JUDEȚULUI,**  
**Marcel – Stelică Bejenariu**

Botoșani,  
Nr. 109 din 27.06.2019

ORGANIGRAMA  
MUZEULUI JUDEȚEAN BOTOȘANI

TOTAL PERSONAL	din care:		
	CONDUCERE	EXECUȚIE	din care: DESERV.
54,5	6	48,5	13



PREȘEDINTE,  
Costică Macașeți



CONTRASEMNEAZĂ:  
SECRETAR AL JUDEȚULUI  
Marcel-Stelică Bejenariu



STAT DE FUNCȚII  
al Muzeului Județean Botoșani

Nr. crt.	Funcția contractuală de conducere/ de execuție	Nivel studii	Număr posturi	Grad/ Treapta/ Gradație	Ocupat/ Vacant
0	1	2	3	4	5
<b>TOTAL POSTURI – din care:</b>		x	54,5	x	53 /1,5
1	Manager	S	1	II/5	Ocupat
<b>SECȚIA MEMORIALISTICĂ</b>		x	7	x	7 / -
2	Sef secție	S	1	II/5	Ocupat
3	Muzeograf	S	1	IA/5	Ocupat
4	Muzeograf	S	1	IA/5	Ocupat
5	Muzeograf	S	1	IA/4	Ocupat
6	Gestionar custode	M	1	IA/5	Ocupat
7	Gestionar custode	M	1	I/5	Ocupat
8	Supraveghetor	G	1	- /5	Ocupat
<b>SECȚIA ISTORIE – ARHEOLOGIE</b>		x	10	x	10 / -
9	Sef secție	S	1	II/5	Ocupat
10	Muzeograf	S	1	IA/3/4	Ocupat
11	Muzeograf	S	1	IA/4	Ocupat
12	Muzeograf	S	1	IA/3	Ocupat
13	Muzeograf	S	1	II/I/1	Ocupat
14	Restaurator (ceramică)	S	1	IA/4/5	Vacant temporar - rezervat
15	Conservator	S	1	II/4	Ocupat
16	Desenator artistic	S	1	II/1	Ocupat
17	Gestionar custode	M	1	IA/5	Ocupat
18	Gestionar custode	M	1	IA/5	Ocupat
<b>SECȚIA ARTĂ PLASTICĂ - ETNOGRAFIE</b>		x	11,5	x	11 /0,5
19	Sef secție	S	1	II/5	Ocupat
20	Muzeograf	S	1	IA/5	Ocupat
21	Muzeograf	S	1	IA/3	Ocupat
22	Muzeograf	S	0,5	Deb/5	Vacant
23	Restaurator ( lemn)	S	1	I/5	Ocupat
24	Restaurator (textile)	S	1	II/3	Ocupat
25	Conservator	S	1	I/3	Ocupat
26	Conservator	S	1	II/5	Ocupat
27	Gestionar custode	M	1	IA/5	Ocupat
28	Gestionar custode	M	1	II/4	Ocupat
29	Gestionar custode	M	1	Deb/II/-	Ocupat
30	Îngrijitor	M	1	- /5	Ocupat
<b>SECȚIA ȘTIINȚELE NATURII</b>		x	11	x	10 / 1
31	Sef secție	S	1	II/5	Ocupat

32	Muzeograf	S	1	IA/5	Ocupat
33	Muzeograf	S	1	IA/4 /5	Ocupat
34	Muzeograf	S	1	IA/3	Ocupat
35	Restaurator	M	1	IA/5	Ocupat
36	Gestionar custode	M	1	I/4	Ocupat
37	Muncitor calificat întreținere	M	1	I/5	Ocupat
38	Îngrijitor	M/G	1	-/5	Vacant
39	Paznic	M	1	- /5	Ocupat
40	Paznic	G	1	- /5	Ocupat
41	Paznic	G	1	- /5	Ocupat
<b>CONTABIL ȘEF</b>		<b>x</b>	<b>1</b>	<b>x</b>	<b>1 / -</b>
42	Contabil șef	S	1	II/5	Ocupat
<b>COMPARTIMENTUL FINANCIAR - CONTABIL ADMINISTRATIV</b>		<b>x</b>	<b>13</b>	<b>x</b>	<b>13 / -</b>
43	Referent de specialitate	S	1	I/5	Ocupat
44	Referent de specialitate	S	1	III/5	Ocupat
45	Referent de specialitate	S	1	III/4	Ocupat
46	Conducător arhitect	SSD	1	I/5	Ocupat
47	Analist programator ajutor	M	1	IA/5	Ocupat
48	Administrator	M	1	I/5	Ocupat
49	Muncitor calificat - tâmplar	M	1	I/5	Ocupat
50	Muncitor calificat - fochist	M	1	IV/3	Ocupat
51	Șofer	M	1	II/4	Ocupat
52	Îngrijitor	G	1	-/5	Ocupat
53	Paznic	M	1	- /5	Ocupat
54	Paznic	G	1	- /5	Ocupat
55	Paznic	M	1	- /5	Ocupat

**RECAPITULAȚIE:**

**Total posturi: 54,5 din care:**

- de conducere: 6

- ocupate: 6

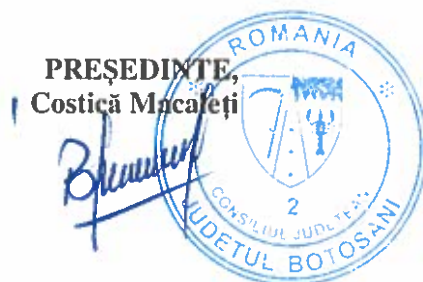
- vacante: -

- de execuție: 48,5 din care:

- ocupate: 47

- vacante: 1,5

**PREȘEDINTE,**  
Costică Măcafeți



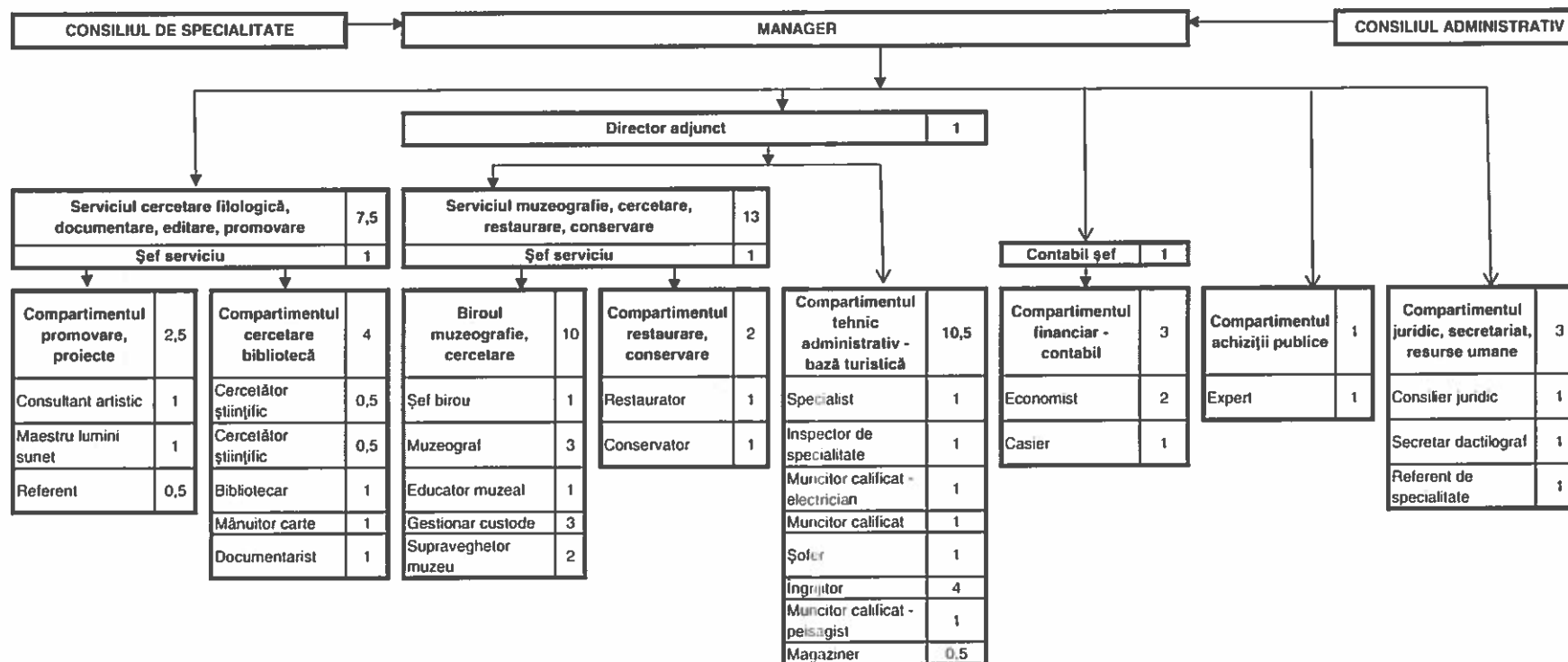
**CONTRASEMNEAZĂ:**  
Secretar al Județului,  
Marcel - Stelică Bejenariu



Memorialul Ipotești -  
Centrul Național de Studii "Mihai Eminescu"

Total posturi	Conducere	Ex.	din care:
			deservire
41	6	35	8,5

ORGANIGRAMA  
MEMORIALUL IPOTEȘTI - CENTRUL NAȚIONAL DE STUDII "MIHAI EMINESCU"



PREȘEDINTEA  
Costică Măcaleşti



CONTRASEMNEAZĂ:  
SECRETAR AL JUDEȚULUI,  
Marcel - Stelică Bejneriu



**STATUL DE FUNCȚII**  
al MEMORIALULUI IPOTEȘTI – CENTRUL NAȚIONAL DE STUDII “MIHAI EMINESCU”  
pentru anul 2019

Nr.crt.	Funcția contractuală de conducere / execuție	Nivel studii	Număr posturi	Grad/ Treaptă/ Gradație	Numele și prenumele titularului postului/Vacant
0	1	2	3	4	5
<b>TOTAL POSTURI din care</b>		<b>x</b>	<b>41</b>	<b>x</b>	<b>Total ocupate - 32,5 total vacante – 8,5</b>
1	<b>MANAGER</b>	S	1	II/5	Ocupat
2	<b>Director adjunct</b>	S	1	II /5	Ocupat
<b>SERVICIUL MUZEOGRAFIE, CERCETARE, RESTAURARE, CONSERVARE</b>			<b>13</b>	<b>x</b>	<b>9/4</b>
3	<b>Șef Serviciu</b>	S	1	I/5	Vacant
<b>BIROU MUZEOGRAFIE. CERCETARE</b>					
4	<b>Șef Birou</b>	S	1	I/5	Ocupat
5	Muzeograf	S	1	I/3	Ocupat
6	Muzeograf	S	1	I/3	Ocupat
7	Muzeograf	S	1	II/3	Ocupat
8	Educator muzeal	S	1	I/5	Vacant
9	Gestionar custode	M	1	I/5	Ocupat
10	Gestionar custode	M	1	I/3/4	Ocupat
11	Gestionar custode	M	1	II/5	Vacant
12	Supraveghetor muzeu	G	1	-I/5	Ocupat
13	Supraveghetor muzeu	G	1	-I/5	Vacant
<b>COMPARTIMENT RESTAURARE. CONSERVARE</b>					
14	Conservator	M	1	I/5	Ocupat
15	Restaurator	SSD	1	I/5	Ocupat
<b>SERVICIUL CERCETARE FILOLOGICĂ, DOCUMENTARE, EDITARE, PROMOVARE</b>			<b>7,5</b>	<b>x</b>	<b>6/1,5</b>
16	<b>Șef Serviciu</b>	S	1	I/5	Ocupat
<b>COMPARTIMENT CERCETARE. BIBLIOTECĂ</b>					
17	Cercetător științific	S	0,5	I/5	Ocupat
18	Cercetător științific	S	0,5	II/4/5	Ocupat
19	Bibliotecar	S	1	I/4	Vacant
20	Mănuitor carte	M	1	-I/5	Ocupat
21	Documentarist	M	1	I/5	Ocupat
<b>COMPARTIMENT PROMOVARE. PROIECTE</b>					
22	Maestru sunet lumini	M/G	1	I/5	Ocupat
23	Consultant artistic	S	1	IA/5	Ocupat
24	Referent	M	0,5	II/5	Vacant
<b>COMPARTIMENT TEHNIC-ADMINISTRATIV, BAZĂ TURISTICĂ</b>			<b>10,5</b>	<b>x</b>	<b>8,5/2</b>
25	Inspector de specialitate	S	1	I/5	Ocupat
26	Specialist	S	1	IA/5	Ocupat
27	Îngrijitor	G	1	-I/4	Ocupat
28	Îngrijitor	G	1	-I/3	Ocupat
29	Îngrijitor	G	1	-I/5	Ocupat
30	Îngrijitor	G	1	-I/5	Vacant
31	Șofer	M	1	I/4	Ocupat
32	Muncitor calificat - peisagist	M	1	I/5	Ocupat

33	Muncitor calificat	M	1	I/5	Vacant
34	Muncitor calificat - electrician	M	1	I/5	Ocupat
35	Magaziner	M	0,5	-/5	Ocupat
					1/-
36	Contabil Șef	S	1	II/5	Ocupat
COMPARTIMENT FINANCIAR CONTABIL			3	x	2/1
37	Economist	S	1	IA/5	Vacant
38	Economist	S	1	I/4/5	Ocupat
39	Casier	G/M	1	- //3	Ocupat
COMPARTIMENT ACHIZIȚII PUBLICE			1	x	1/-
40	Expert	S	1	I/5	Ocupat
COMPARTIMENT JURIDIC, SECRETARIAT, RESURSE UMANE			3	x	3/-
41	Consilier Juridic	S	1	IA/4	Ocupat
42	Secretar dactilograf	M	1	IA/4	Ocupat
43	Referent de specialitate	S	1	I/3	Ocupat

**RECAPITULAȚIE:**

**Total posturi: 41 din care:**

- de conducere: 6
- ocupate: 5
- vacante: 1
- de execuție: 35 din care:
- ocupate: 27,5
- vacante: 7,5

**PREȘEDINTE,**  
Costică Macaleți



**CONTRASEMNEAZĂ:**

Secretar al Județului,  
Marcel - Stelica Bejenariu