

ROMÂNIA
JUDEȚUL BOTOȘANI
CONSILIUL JUDEȚEAN

Botoșani, Piața Revoluției 1-3, Cod Postal 710238, Tel: +40 231 514712 - +40 231 514710 - +40 231 514711
Fax: +40 231 514715, +40 231 515020, +40 231 536155, +40 231 525226, Web: www.sjbotosani.ro E-mail: sjbotosani@sjbotosani.ro

HOTĂRÂRE

privind aprobarea solicitării pentru trecerea bunului „Muzeu” și a terenului aferent în suprafață de 3460 mp, situate în localitatea Ștefănești, județul Botoșani din domeniul public al orașului Ștefănești în domeniul public al județului Botoșani și în administrarea Muzeului Județean Botoșani

CONSILIUL JUDEȚEAN BOTOȘANI, întrunit în ședință ordinară la data de 29.07.2009,

analizând Expunerea de motive a Președintelui Consiliului Județean Botoșani, prin care se propune eliberarea acordului pentru preluarea bunurilor „Muzeu” și a terenului aferent în suprafață de 3460 mp, situate în localitatea Ștefănești, județul Botoșani din domeniul public al orașului Ștefănești în domeniul public al județului Botoșani și în administrarea Muzeului Județean Botoșani,

având în vedere Raportul de specialitate comun al Direcției Administrarea Patrimoniului, Direcției Lucrări Publice, Achiziții, Investiții și Direcției Juridică, Administrație Publică Locală,

văzând Rapoartele de avizare ale Comisiilor:

- pentru administrație publică locală, juridică, apărarea ordinii publice, respectarea drepturilor și libertăților cetățenilor, relațiile cu aceștia și protecția socială;
- de studii, prognoze economico-sociale, buget, finanțe, administrarea domeniului public și privat al județului și agricultură;
- pentru activități științifice, învățământ, sănătate, cultură, pentru românii din exterior, activități sportive, de agrement și culte religioase,
- de organizare și dezvoltare urbanistică, realizarea lucrărilor publice, ecologie, protecția mediului, conservarea monumentelor istorice și de arhitectură;

în conformitate cu prevederile art. 9 din Legea nr. 213/1998 privind proprietatea publică și regimul juridic al acesteia, cu modificările ulterioare,

în temeiul art.10, art. 91 alin. (1) lit. c) și art.97 alin. (1) din Legea administrației publice locale nr.215/2001, republicată, cu modificările ulterioare,

hotărăște:

Art.1 Se aprobă solicitarea pentru trecerea bunului „Muzeu”, identificat conform anexei nr.1, și a terenului aferent în suprafață de 3460 mp, situate în localitatea Ștefănești, județul Botoșani din domeniul public al orașului Ștefănești și din administrarea Consiliului Local al orașului Ștefănești în domeniul public al județului Botoșani și în administrarea Muzeului Județean Botoșani.

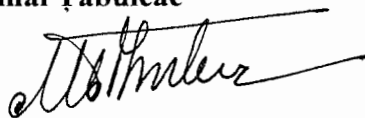
ROMANIA
JUDEȚUL BOTOȘANI
CONSILIUL JUDEȚEAN

Botoșani, Piața Revoluției 1-3, Cod poștal: 710238, Tel: +40 231 514712, +40 231 514713, +40 231 514714,
Fax: +40 231 514715, +40 231 515020, +40 231 536155, +40 231 529220; Web: www.jbotoșani.ro; E-mail: consiliu@jbotoșani.ro

Art. 2. Prezenta hotărâre va fi transmisă Consiliului Local al orașului Ștefănești, în vederea adoptării unei hotărâri de aprobare a trecerii acestor bunuri în domeniul public al județului Botoșani și în administrarea Muzeului Județean Botoșani.

Art.3. Președintele Consiliului Județean Botoșani asigură aducerea la îndeplinire a prezentei hotărâri prin direcțiile din cadrul aparatului de specialitate.

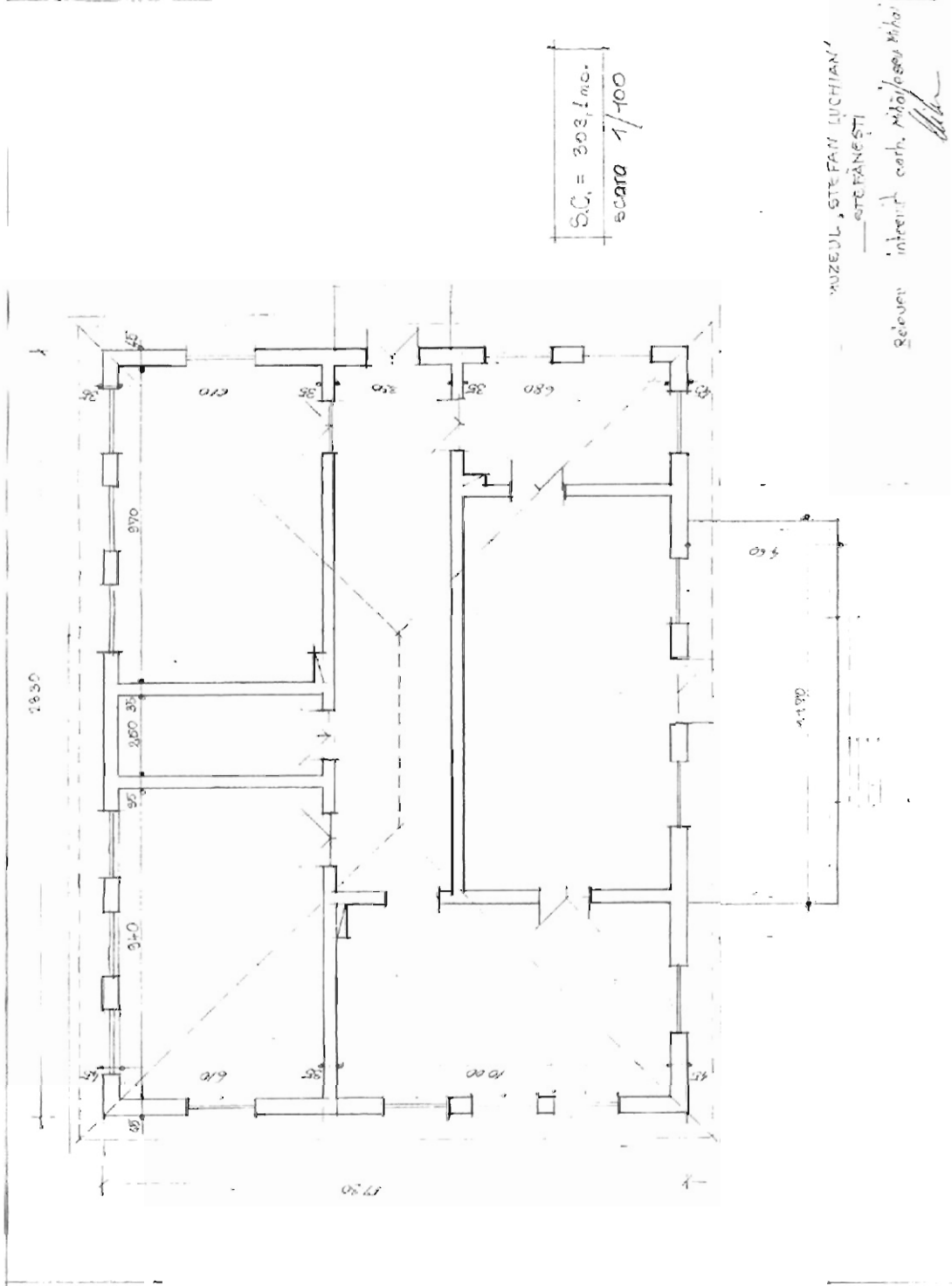
PREȘEDINTE,
Mihai Țăbuleac



CONTRASEMNEAZĂ:
SECRETAR AL JUDEȚULUI,
Marcel – Stelcă Bejenariu



Botoșani,
Nr. 109 / 29.07.2009



Președinte,
Mihai Țăbuleaș

Contrasemnează,
Secretar al Județului,
Marcel - Stelică Bejenariu