



ROMÂNIA
JUDEȚUL BOTOȘANI
CONSILIUL JUDEȚEAN

Piața Revoluției 1-3, Tel.0231-514712, 514713, 514714; Fax 0231-514715; e-mail: consiliu@cjbotosani.ro

HOTĂRÂRE

**privind aprobarea organigramelor și statelor de funcții ale unităților
învățământului special de sub autoritatea Consiliului Județean Botoșani,
pentru anul școlar 2011 - 2012**

Consiliul Județean Botoșani, întrunit în ședință ordinară în data de 31.10.2011,

urmare adreselor nr. 2852 din 28.09.2011 a Școlii de Arte și Meserii „Ion Pillat”
Dorohoi, nr. 103 din 26.09.2011 și nr.207 din 12.10.2011 ale Centrului Școlar pentru Educație
Incluzivă Botoșani și adreselor nr.6816 din 21.09.2011, nr.6818 din 21.09.2011 și nr.7997 din
06.10.2011 ale Inspectoratului Școlar al Județului Botoșani de aprobare a normării personalului
didactic și didactic auxiliar, pentru anul școlar 2011 - 2012,

analizând Expunerea de motive a Președintelui Consiliului Județean Botoșani privind
aprobarea organigramelor și statelor de funcții ale unităților învățământului special de sub autoritatea
Consiliului Județean Botoșani, pentru anul școlar 2011 - 2012,

având în vedere Raportul de specialitate al Direcției Buget – Finanțe,

văzând Rapoartele de avizare ale comisiilor:

- de studii, prognoze economico-sociale, buget, finanțe, administrarea domeniului public și
privat al județului și agricultură;

- pentru activități științifice, învățământ, sănătate, cultură, pentru românii din exterior,
activități sportive, de agrement și culte religioase;

- pentru administrația publică locală, juridică, apărarea ordinii publice, respectarea
drepturilor și libertăților cetățenilor, relațiile cu aceștia și protecția socială;

- pentru servicii publice și comerț;

în baza Hotărârii Guvernului nr.1251/2005, Hotărârii Guvernului nr. 538/2001,
modificată și completată prin Hotărârea Guvernului nr.174/2003,

în temeiul art.91 alin.(1) lit. „d”, alin.(2) lit.”c” , alin.(5) lit.,„a” pct.1 și art.97 alin.(1) din
Legea administrației publice locale nr.215/2001, republicată, cu modificările ulterioare,

hotărâște:

Art.1 – Se aprobă organigramele unităților învățământului special de sub autoritatea
Consiliului Județean Botoșani, pentru anul școlar 2011 - 2012, după cum urmează:

1. Centrul Școlar pentru Educație Incluzivă Botoșani,
2. Școala de Arte și Meserii „ Ion Pillat ” Dorohoi,

conform *anexelor nr.1 și 2*, care fac parte integrantă din prezenta hotărâre.

Art.2 – Se aprobă statele de funcții ale unităților învățământului special de sub autoritatea
Consiliului Județean Botoșani nominalizate la art.1, pentru anul școlar 2011 - 2012, conform
anexelor nr. 3 și 4, care fac parte integrantă din prezenta hotărâre.

Art.3 – Președintele Consiliului Județean Botoșani asigură ducerea la îndeplinire a
prevederilor prezentei hotărâri, prin direcțiile din aparatul de specialitate și unitățile învățământului
special nominalizate la art.1.

PREȘEDINTE,
Mihai Țăbuleac

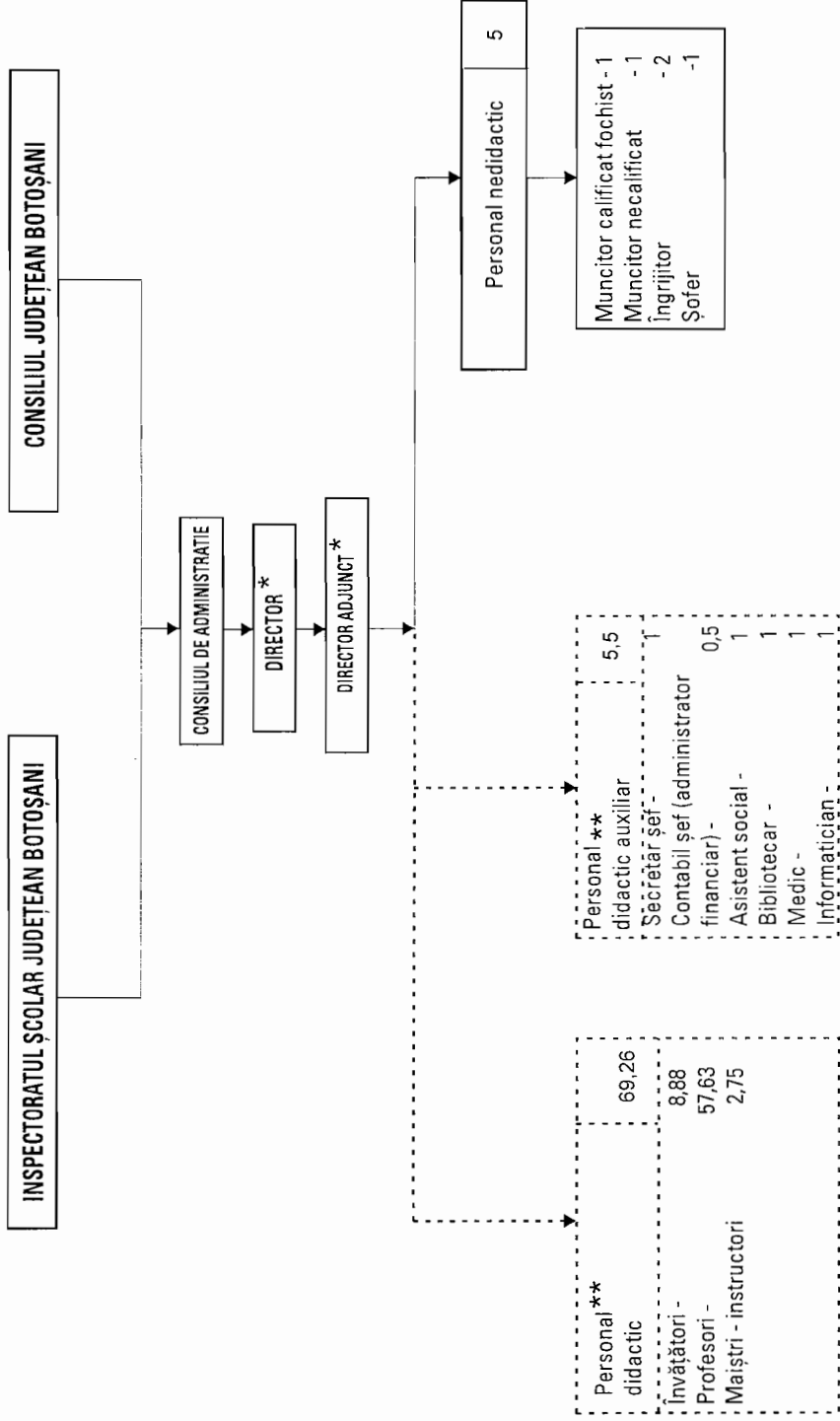
Contrasemnează,
SECRETAR AL JUDEȚULUI,
Marcel – Stelică Bejenariu

Botoșani,

Nr. 109 / 31.10. 2011

ORGANIGRAMA
CENTRULUI ȘCOLAR
PENTRU EDUCAȚIE INCLUZIVĂ BOTOȘANI
 pentru anul școlar 2011-2012

TOTAL POSTURI	CONDUCERE	din care:	
	3,5	EXECUȚIE	76,26
79,76		DESERVIRE	5

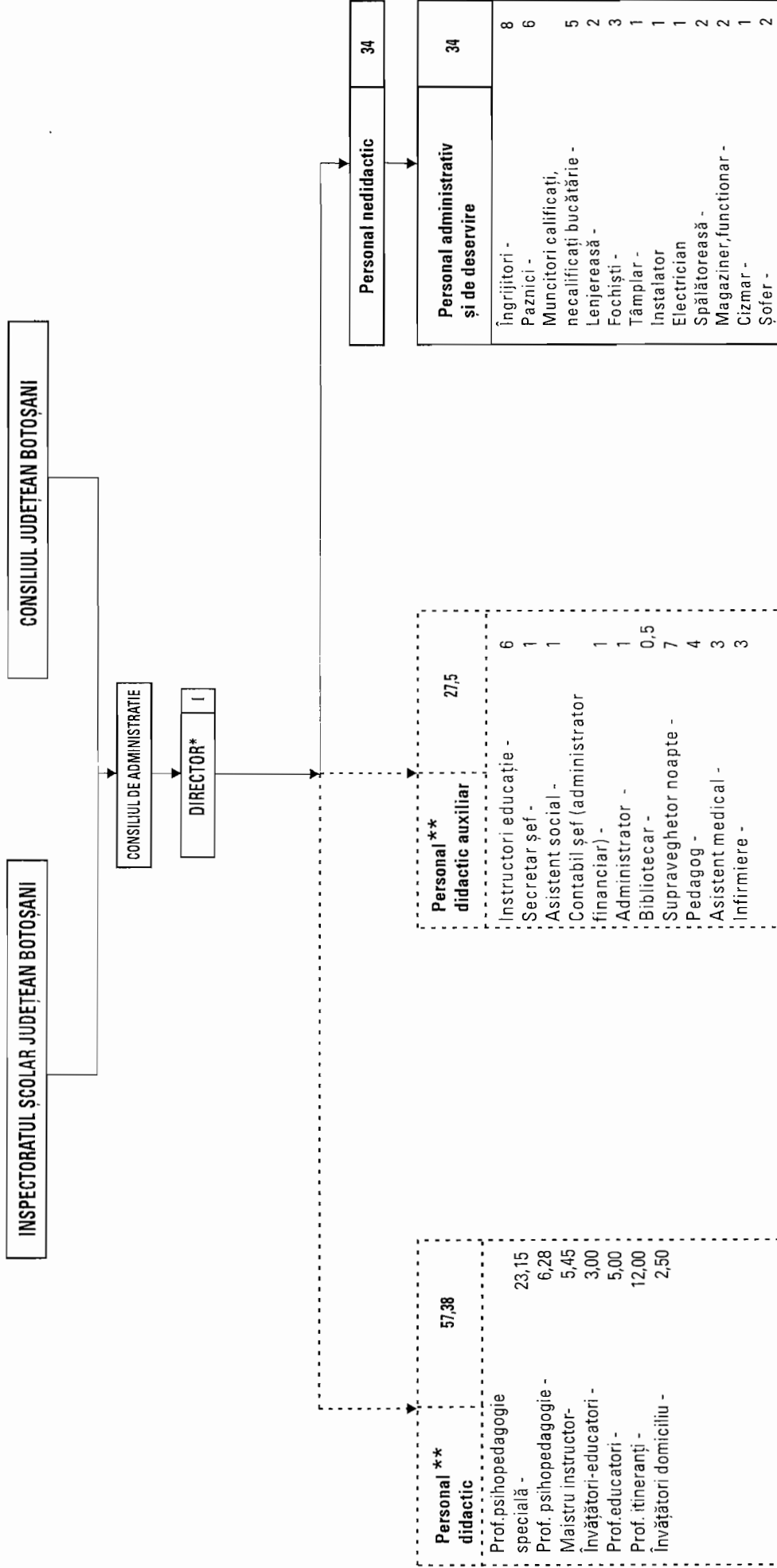


* Directorul și directorul adjunct sunt cuprinși la personalul didactic
 ** Normarea personalului didactic și didactic auxiliar este, potrivit legii, în competența IȘJ Botoșani

PREȘEDINTE,
MIHAI ȚABULEAC

CONTRASEMNEAZĂ,
SECRETAR AL JUDEȚULUI
MARCEL-ȘTELIȚĂ BEJENARIU

TOTAL POSTURI	din care:	
	CONDUCERE	EXECUȚIE DESERVIRE
118,88	3	115,88
		34



* Directorul este cuprins în personalul didactic

** Normarea personalului didactic și didactic auxiliar este, potrivit legii, în competența IȘJ Botoșani

PREȘEDINTE,
MIHAI ȚĂBULEAC



CONTRASEMNEAZĂ,
SECRETAR AL JUDEȚELUI
MARCEL-STELIȚĂ BEJENARIU



STAT DE FUNCȚII
al Centrului Școlar pentru Educație Incluzivă Botoșani,
pentru anul școlar 2011 – 2012

Nr. crt	Funcția contractuală de conducere/de execuție	Nivel studii	Număr posturi	Grad Treapta Gradație	Anexa/ nr. crt. conform Legii – cadru nr. 284/2010	Clasa de salarizare/ Coeficient de ierarhizare	Ocupat/ Vacant
0	1	2	3	4	5	6	7
TOTAL POSTURI – din care:		x	79,76	x	x	x	77,76 / 2
PERSONAL DIDACTIC			69,26	x	x	x	69,26 / -
1	Director/Profesor	S	1,19	I/ II/30-35 /5	II/I /2/4	86 / 8,16	ocupat
2	Director adj./Profesor	S	1,38	I/ I/18-22 /4	II/I /2/5	83 / 7,58	ocupat
3	Profesor	S	0,34	I/peste 40/5	II/cap.I/ 1	75 / 6,22	ocupat
4	Profesor (plata ora)	S	2,12	I/35-40/5	II/cap.I/ 1	73 / 5,92	ocupat
5	Profesor	S	3,60	I/30-35/5	II/cap.I/ 1	81 / 7,21	ocupat
6	Profesor (plata ora)	S	0,93	I/30-35/5	II/cap.I/ 1	71 / 5,63	ocupat
7	Profesor	S	4,71	I/25-30/5	II/cap.I/ 1	83 / 7,58	ocupat
8	Profesor	S	0,46	I/22-25/5	II/cap.I/ 1	61 / 4,40	ocupat
9	Profesor	S	3,81	I/18-22/5	II/cap.I/ 1	73 / 5,92	ocupat
10	Profesor (plata ora)	S	0,38	I/14-18/4	II/cap.I/ 1	56 / 3,89	ocupat
11	Profesor (plata ora)	S	0,50	I/10-14/3	II/cap.I/ 1	59 / 4,19	ocupat
12	Profesor (plata ora)	S	0,03	II/peste 40/5	II/cap.I/ 2	62 / 4,51	ocupat
13	Profesor	S	1	II/30-35/5	II/cap.I/ 2	68 / 5,23	ocupat
14	Profesor (plata ora)	S	0,25	II/18-22/5	II/cap.I/ 2	52 / 3,52	ocupat
15	Profesor	S	2,43	II/14-18/4	II/cap.I/ 2	59 / 4,19	ocupat
16	Profesor	S	6,02	II/10-14/3	II/cap.I/ 2	56 / 3,89	ocupat
17	Profesor	S	3,74	II/6-10/2	II/cap.I/ 2	54 / 3,70	ocupat
18	Profesor (plata ora)	S	0,25	Def/30-35/5	II/cap.I/ 3	56 / 3,89	ocupat
19	Profesor (plata ora)	S	0,03	Def/14-18/4	II/cap.I/ 3	47 / 3,11	ocupat
20	Profesor	S	6,98	Def/10-14/3	II/cap.I/ 3	64 / 4,74	ocupat
21	Profesor	S	5,27	Def/6-10/2	II/cap.I/ 3	50 / 3,35	ocupat
22	Profesor	S	3,24	Def/2-6/2	II/cap.I/ 3	46 / 3,04	ocupat
23	Profesor	S	8,39	Deb/0-2/B	II/cap.I/ 4	41 / 2,69	ocupat
24	Profesor	SSD	1	I/30-35/5	II/cap.I/ 5	66 / 4,98	ocupat
25	Profesor (plata ora)	SSD	0,14	I/18-22/5	II/cap.I/ 5	50 / 3,35	ocupat
26	Profesor (plata ora)	SSD	0,40	II/35-40/5	II/cap.I/ 6	60 / 4,29	ocupat
27	Profesor (plata ora)	SSD	0,48	Def/peste40/5	II/cap.I/ 7	60 / 4,29	ocupat
28	Profesor	SSD	1,13	Def/35-40/5	II/cap.I/ 7	62 / 4,51	ocupat
29	Profesor (plata ora)	SSD	0,12	Def/25-30/5	II/cap.I/ 7	48 / 3,19	ocupat
30	Institutor -Maistru instructor	S	1,05	I/ 35-40/5	II/cap.I/ 10	68 / 5,23	ocupat

31	Institutor -Maistru instructor	S	2,12	I/ 18-22/5	II/cap.I/ 10	60 / 4,29	ocupat
32	Învățător(plata ora)	M	0,77	I/35-40/5	II/cap.I/ 17	53 /3,61	ocupat
33	Învățător(plata ora)	M	0,75	I/30-35/5	II/cap.I/ 17	61 / 4,40	ocupat
34	Învățător	M	0,25	II /18-22/5	II/cap.I/ 18	51 / 3,44	ocupat
35	Învățător	M	1,25	Def /6-10/2	II/cap.I/ 19	36 / 2,37	ocupat
36	Învățător	M	1	Def /2-6/ 2	II/cap.I/ 19	36 / 2,37	ocupat
37	Profesor (plata ora)	M	0,25	Nec/35-40/5	II/cap.I/ 21	34 / 2,26	ocupat
38	Profesor (plata ora)	S/M	0,50	Nec/30-35/5	II/cap.I/ 21	33 / 2,20	ocupat
39	Profesor (plata ora)	S/M	1	Nec/22-25/5	II/cap.I/ 21	31 /2,10	ocupat
PERSONAL DIDACTIC AUXILIAR			5,50	x	x	x	3,50 / 2
40	Contabil șef (administrador financiar)	S	0,50	I / 4	II/I/3/1	73 / 5,19	ocupat
41	Asistent social	S	1	I / 2	III/I/2/1	56 / 3,89	ocupat
42	Bibliotecar	S	1	III /1	IV/2b/1	51 / 3,44	ocupat
43	Medic	S	1	- / 2	III/I/2a/8	58 / 4,09	vacant
44	Informatician	S	1	- / 2	II/Ia/6/2	51 / 3,44	vacant
45	Secretar șef	S	1	I / 5	II/Ia/3/4	64 / 4,74	ocupat
PERSONAL NEDIDACTIC			5	x	x	x	5 / -
46	Muncitor calificat - fochist	M	1	I / 5	I/II/Db/12	24 / 1,77	ocupat
47-48	Îngrijitor	M	2	- / 5	I/II/Db/9	21 / 1,64	ocupat
49	Muncitor necalificat	M	1	I / 5	I/II/Db/13	21 / 1,64	ocupat
50	Șofer	M	1	I / 5	I/II/Db/11	23 / 1,72	ocupat

RECAPITULAȚIE:

Total posturi: 79,76 din care:

- de conducere: 3,5

- ocupate: 3,5

- vacante: -

- de execuție: 76,26 din care:

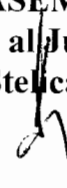
- ocupate: 74,26

- vacante: 2

PREȘEDINTE,
Mihai Țăbuleac



CONTRASEMNEAZĂ,
Secretar al Județului,
Marcel - Stelică Bejenariu



STAT DE FUNCȚII
al Școlii de Arte și Meserii „Ion Pillat” Dorohoi,
pentru anul școlar 2011 - 2012

Nr. crt.	Funcția contractuală de conducere/de execuție	Nivel studii	Număr posturi	Grad Treapta Gradație	Anexa/ nr. crt. conform Legii – cadru nr. 284/2010	Clasa de salarizare/ Coeficient de ierarhizare	Ocupat/ Vacant
0	1	2	3	4	5	6	7
TOTAL POSTURI – din care:		x	118,88	x	x	x	118,88 / -
PERSONAL DIDACTIC			57,38	x	x	x	57,38 / -
1	Director/ Profesor	S	1,18	I/ I/14-18 /4	II/I /2/4	85 / 7,96	ocupat
2	Profesor PPS	S	1	I/14-18/4	II/cap.I/ 1	64 / 4,74	ocupat
3	Profesor PPS	S	2,18	I/18-22/4	II/cap.I/ 1	78 / 6,70	ocupat
4	Profesor PPS	S	1,12	I/18-22/5	II/cap.I/ 1	79 / 6,86	ocupat
5	Profesor PPS	S	1,06	I/22-25/5	II/cap.I/ 1	67 / 5,10	ocupat
6	Profesor PPS	S	3,36	I/25-30/5	II/cap.I/ 1	83 / 7,58	ocupat
7	Profesor PPS	S	1,18	I/30-35/5	II/cap.I/ 1	85 / 7,96	ocupat
8	Profesor PPD	S	1	II/6-10/3	II/cap.I/ 2	50 / 3,35	ocupat
9	Profesor PPT	S	1,12	II/10-14/3	II/cap.I/ 2	56 / 3,89	ocupat
10	Profesor PPD	S	1,18	II/10-14/3	II/cap.I/ 2	62 / 4,51	ocupat
11	Profesor PPS	S	1,12	II/14-18/3	II/cap.I/ 2	58 / 4,09	ocupat
12	Profesor PPS	S	1	II/14-18/4	II/cap.I/ 2	56 / 3,89	ocupat
13	Profesor PPS	S	1,12	II/14-18/4	II/cap.I/ 2	59 / 4,51	ocupat
14	Profesor PPS	S	2,74	II/18-22/5	II/cap.I/ 2	62 / 4,51	ocupat
15	Profesor PPS	S	1	II/18-22/5	II/cap.I/ 2	58 / 4,09	ocupat
16	Profesor PPS	S	2,24	II/22-25/5	II/cap.I/ 2	64 / 4,74	ocupat
17	Profesor sprijin	S	1,12	Def /2-6/3	II/cap.I/ 3	46 / 3,04	ocupat
18	Profesor sprijin	S	2,12	Def /2-6/3	II/cap.I/ 3	46 / 3,04	ocupat
19	Profesor PPD	S	2	Def /6-10/2	II/cap.I/ 3	46 / 3,04	ocupat
20	Profesor PPD	S	2	Def /6-10/3	II/cap.I/ 3	48 / 3,19	ocupat
21	Profesor PPD	S	1	Def /10-14/4	II/cap.I/ 3	51 / 3,44	ocupat
22	Profesor PPD	S	1	Def /10-14/3	II/cap.I/ 3	50 / 3,35	ocupat
23	Profesor PPS	S	2,24	Def /14-18/5	II/cap.I/ 3	58 / 4,09	ocupat
24	Institutor I	S	1,37	Def /18-22/5	II/cap.I/ 11	64 / 4,74	ocupat
25	Profesor PPS	S	1	Def /18-22/5	II/cap.I/ 2	58 / 4,09	ocupat
26	Profesor PPD	S	3,12	Deb /0-2/B	II/cap.I/ 4	37 / 2,43	ocupat
27	Profesor PPD	S	1	Deb /0-2/1	II/cap.I/ 4	40 / 2,62	ocupat
28	Profesor PPS	S	1	Deb /0-2/2	II/cap.I/ 4	42 / 2,75	ocupat
29	Profesor PPS	S	6,20	Deb /0-2/ 5	II/cap.I/ 4	46 / 3,04	ocupat

30	Profesor PPS	SSD	1,12	Def /14-18/5	II/cap.I/ 7	48 / 3,19	ocupat
31	Profesor PPS	SSD	1,12	Def /35-40/5	II/cap.I/ 7	62 / 4,51	ocupat
32	Invățător-educator	M	2	I/peste 40/5	II/cap.I/ 17	61 / 4,40	ocupat
33	Invățător-educator	M	1	II/30-35/5	II/cap.I/ 18	53 / 3,61	ocupat
34	Maistru instructor	M	1,06	I/30-35/5	II/cap.I/ 17	61 / 4,40	ocupat
35	Invățător-educator	M	1,25	Def /22-25/5	II/cap.I/ 19	48 / 3,19	ocupat
36	Maistru instructor	M	1,06	Def /35-40/5	II/cap.I/ 19	58 / 4,09	ocupat
PERSONAL DIDACTIC AUXILIAR			27,5	x	x	x	27,5 / -
37	Contabil șef (adm.financiar)	S	1	I /5	II/I/3/1	70 / 5,50	ocupat
38	Secretar șef	S	1	I /5	II/I/2/3	64 / 4,74	ocupat
39	Adm.patrimoniu	M	1	I /5	II/I/6/1	45 / 2,96	ocupat
40	Asistent medical	PL	1	I /3	III/I/2/19	58 / 4,09	ocupat
41- 42	Asistent medical	PL	2	I/2	III/I/2/19	54 / 3,70	ocupat
43	Asistent social	S	1	I/3	III/I/2/1	57 / 3,99	ocupat
44	Bibliotecar	M	0,5	II/5	IV/2/4	38 / 2,49	ocupat
45	Infirmier	G	1	I / 4	III/I/3/1	28 / 1,95	ocupat
46- 47	Infirmier	G	2	I /5	III/I/3/1	29 / 2,00	ocupat
48- 49	Instr.educatie	M	2	IA /4	II/I/6/17	38 / 2,49	ocupat
50- -52	Instr.educatie	M	3	I A/5	II/I/6/17	39 / 2,56	ocupat
53	Instr.educatie	M	1	I / 5	II/I/6/17	33 / 2,20	ocupat
54- 56	Pedagog	M	3	IA / 5	II/I/6/16	39 / 2,56	ocupat
57	Pedagog	M	1	I / 4	II/I/6/16	34 / 2,26	ocupat
58	Supraveghetor	G	1	I / 2	III/I/3/3	25 / 1,81	ocupat
59	Supraveghetor	G	1	I / 3	III/I/3/3	27 / 1,90	ocupat
60- 64	Supraveghetor	G	5	I / 5	III/I/3/3	29 / 2,00	ocupat
PERSONAL NEDIDACTIC			34	x	x	x	34 / -
65	Munc.calif.bucatar	Sc.prof	1	III / 4	I/II/D/12	24 / 1,77	ocupat
66- 68	Munc.calif.bucatar	Sc.prof	3	II / 5	I/II/D/12	27 / 1,90	ocupat
69	Munc.calif.bucatar	Sc.prof	1	III / 5	I/II/D/12	25 / 1,81	ocupat
70	Munc.calif cizmar	Sc.prof	1	III / 5	I/II/D/12	25 / 1,81	ocupat
71	Munc.calif electrician	Sc.prof	1	III /5	I/II/D/12	25 / 1,81	ocupat
72- 73	Munc.calif fochist	Sc.prof	2	II / 5	I/II/D/12	27 / 1,90	ocupat
74	Munc.calif fochist	Sc.prof	1	III / 4	I/II/D/12	24 / 1,77	ocupat
75- 76	Îngrijitor	G	2	- / 3	I/II/D/9	25 / 1,81	ocupat
77	Îngrijitor	G	1	- / 4	I/II/D/9	26 / 1,86	ocupat
78- 82	Îngrijitor	G	5	- / 5	I/II/D/9	27 / 1,90	ocupat
83- 84	Lenjereasa	Sc.prof	2	II / 5	I/II/D/12	27 / 1,90	ocupat
85	Magaziner	M	1	- / 5	I/II/D/6	28 / 1,95	ocupat
86	Funcționar ad-tiv	M	1	I / 5	II/I/6/19	45 / 2,96	ocupat

87-91	Paznic	G	5	- / 5	I/II/D/9	27 / 1,90	ocupat
92	Paznic	M	1	- / 4	I/II/D/9	26 / 1,86	ocupat
93-94	Șofer	Sc.prof	2	I / 5	I/II/D/11	30 / 2,05	ocupat
95	Spalatoreasa	G	1	- / 5	III/I/3/5	27 / 1,90	ocupat
96	Spalatoreasa	G	1	- / 3	III/I/3/5	25 / 1,81	ocupat
97	Munc.calif.tâmplar	Sc.prof	1	II / 5	I/II/D/12	27 / 1,90	ocupat
98	Munc.calif.instalator	Sc.prof	1	I / 5	I/II/D/12	30 / 2,05	ocupat

RECAPITULAȚIE:

Total posturi: 118,88 *din care:*

- de conducere: 3

- ocupate: 3

- vacante: -

- de execuție: 115,88 *din care:*

- ocupate: 115,88

- vacante: -

**PREȘEDINTE,
Mihai Țâbuleac**



**CONTRASEMNEAZĂ,
Secretar al Județului,
Marcel - Stelică Bejenariu**

