



ROMÂNIA

CONSILIUL JUDEȚEAN BOTOȘANI

Piața Revoluției 1-3, Tel.0231-514712, 514713, 514714; Fax 0231-515020; e-mail: consiliu@cjbotosani.ro

HOTĂRÂRE

privind aprobarea situației funcțiilor publice, organigramei și statului de funcții pentru aparatul de specialitate al Consiliului Județean Botoșani, pe anul 2007

Consiliul Județean Botoșani, întrunit în ședință ordinară la data de 30 noiembrie 2006,

având în vedere Raportul de specialitate al Direcției Buget - Finanțe, prin care se propune aprobarea situației funcțiilor publice, organigramei și statului de funcții pentru aparatul de specialitate pe anul 2007,

analizând Expunerea de motive a Președintelui Consiliului Județean Botoșani,

văzând Rapoartele de avizare ale comisiilor:

- pentru administrația publică locală, juridică, apărarea ordinii publice, respectarea drepturilor și libertăților cetățenilor, relațiile cu aceștia și protecția socială;

- de studii, prognoze economico-sociale, buget, finanțe, administrarea domeniului public și privat al județului și agricultură;

- pentru servicii publice și comerț;

- pentru activități științifice, învățământ, sănătate, cultură, pentru românii din exterior, activități sportive, de agrement și culte religioase;

- de organizare și dezvoltare urbanistică, realizarea lucrărilor publice, ecologice, protecția mediului, conservarea monumentelor istorice și arhitectură;

- pentru integrare europeană,

în baza prevederilor art.90 din Legea nr.188/1999 privind Statutul funcționarilor publici, republicată, cu modificările și completările ulterioare și avizului Agenției Naționale a Funcționarilor Publici nr. 1073700 din 28.11.2006,

în conformitate cu prevederile art.104 alin.(1) lit."a" și alin.(2) lit."c" din Legea nr.215/2001, cu modificările și completările ulterioare,

în temeiul art.109 din Legea administrației publice locale nr.215/2001, cu modificările și completările ulterioare,

h o t ă r ă ș t e:

Art.1 - Aprobă situația funcțiilor publice, organigrama și statul de funcții pentru aparatul de specialitate al Consiliului Județean Botoșani, pe anul 2007, conform anexelor nr.1, 2 și 3, care fac parte integrantă din prezenta hotărâre.

Art.2 - Președintele Consiliului Județean Botoșani asigură aducerea la îndeplinire a prevederilor prezentei hotărâri, prin direcțiile din aparatul de specialitate.

PREȘEDINTE,
Constantin Contac

Contrasemnează,
SECRETAR AL JUDEȚULUI,
Marcel - Stelică/Bejenariu

Botoșani,
Nr. 117 din 30.11. 2006,

SITUAȚIA FUNCȚILOR PUBLICE
din aparatul de specialitate al Consiliului Județean Botoșani, pentru anul 2007

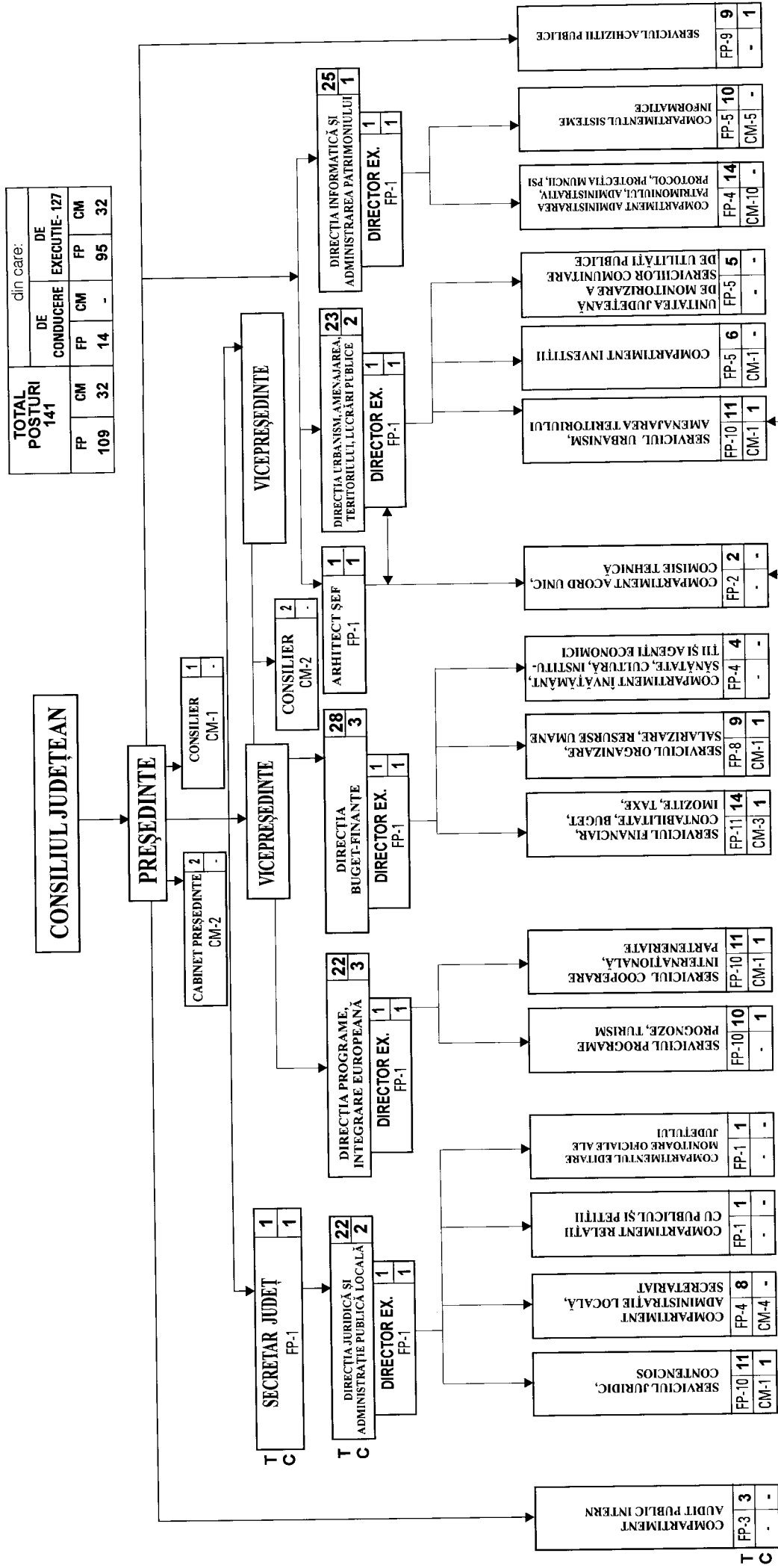
1. **TOTAL POSTURI BUGETATE**141
din care:
Funcții publice.....109
Funcții contractuale 32
2. **TOTAL FUNCȚII DE CONDUCERE**, rezultate
în urma aplicării procentului de 12 %13
Secretar al județului 1
3. **TOTAL POSTURI DE EXECUȚIE**127
din care:
Funcții publice95
Funcții contractuale..... 32

TOTAL FUNCȚII PUBLICE de execuție 95
din care
pe clase, grade și trepte profesionale

CLASA	NUMĂR POSTURI	GRAD PROFESIONAL	TREAPTA DE SALARIZARE	NUMĂR POSTURI
I	81	Superior 34	1	24
			2	5
			3	5
		Principal 15	1	-
			2	-
			3	15
		Asistent 31	1	-
			2	3
			3	28
		Debutant 1	-	1
II	1	Superior	-	-
		Principal 1	1	-
			2	-
			3	1
		Asistent	-	-
Debutant	-	-		
III	13	Superior 11	1	8
			2	-
			3	3
		Principal	-	-
			-	-
		Asistent 2	1	-
			2	1
			3	1
Debutant	-	-		

PREȘEDINTE,
CONSTANȚA CONȚAC

CONTRASEMNEAZĂ,
SECRETAR AL JUDEȚULUI,
MARCEL – STELIȚĂ BEJENARIU



Legendă
T - Total posturi
C - posturi de conducere

Președinte,
Constantin Conțac

Contrasemnează,
Secretar al Județului,
Marcel - Stefcă Bejenariu

STATUL DE FUNCȚII
pentru aparatul de specialitate al Consiliului Județean Botoșani,
pe anul 2007

Nr. crt	FUNCȚII PUBLICE		Funcții contractuale	Nivel studii	Identificarea funcției publice			Salariul de bază (FP) - lei - O.G. nr.2/2006	Indemnizația de conducere		Identificarea funcției contractuale	Salariul de bază - lei - (CM) O.G. nr.3/2006		FPc
	de conducere	de execuție/ de execuție corespunzătoare			Clasă	Grad prof.	Treaptă salariz.		%	Sumă lei		Limita minimă	Limita maximă	
0.	1.	2.	3.	4.	5.	6.	7.	8.	9.	10.	11.	12.	13.	14.
I. CABINET PREȘEDINTE														
1	-	-	Consilier***	S	-	-	-	-	-	-	IA	487	1007	CM
2	-	-	Consilier jur.***	S	-	-	-	-	-	-	IA	581	1123	CM
II. SECRETARUL UNITĂȚII ADMINISTRATIV-TERITORIALE														
3	Secretar al județului	-	-	S	I	-	-	3.072*	-	-	-	-	-	FPC
III. CONSILIERI DEMNITARI														
4	-	-	Consilier	S	-	-	-	-	-	-	IA	487	1007	CM
5	-	-	Consilier	S	-	-	-	-	-	-	IA	487	1007	CM
6	-	-	Consilier	S	-	-	-	-	-	-	I	479	890	CM
IV. DIRECȚIA JURIDICĂ, ADMINISTRAȚIE PUBLICĂ LOCALĂ														
7	Director executiv	Consilier jur.	-	S	I	S	I	1.465	50	733	-	-	-	FPC
a) Serviciul juridic, contencios														
8	Șef serviciu	Consilier jur.	-	S	I	P	I	1066	30	320	-	-	-	FPC

9	-	Consilier jur.	-	S	I	S	I	1465	-	-	-	-	-	FPe
10	-	Consilier jur.	-	S	I	P	3	887	-	-	-	-	-	FPe
11	-	Consilier jur.	-	S	I	P	3	887	-	-	-	-	-	FPe
12	-	Consilier jur.	-	S	I	A	3	693	-	-	-	-	-	FPe
13	-	Consilier jur.	-	S	I	A	2	746	-	-	-	-	-	FPe
14	-	Consilier jur.	-	S	I	A	3	693	-	-	-	-	-	FPe
15	-	Consilier jur***	-	S	I	A	3	693	-	-	-	-	-	FPe
16	-	Inspector **	-	S	I	A	3	693	-	-	-	-	-	FPe
17	-	Referent	-	M	III	A	3	471	-	-	-	-	-	FPe
18	-	-	Secretar dact.	M	-	-	-	-	-	I	419	493	-	CM
b) Compartimentul administrație locală, secretariat														
19	-	Inspector	-	S	I	S	3	1190	-	-	-	-	-	FPe
20	-	Expert	-	S	I	P	3	887	-	-	-	-	-	FPe
21	-	Expert***	-	S	I	A	3	693	-	-	-	-	-	FPe
22	-	Referent	-	M	III	S	1	804	-	-	-	-	-	FPe
23	-	-	Referent	M	-	-	-	-	-	IA	471	658	-	CM
24	-	-	Referent	M	-	-	-	-	-	IA	471	658	-	CM
25	-	-	Arhivar	M	-	-	-	-	-	I	429	517	-	CM
26	-	-	Funcționar	M	-	-	-	-	-	I	429	517	-	CM
c) Compartimentul relații cu publicul și petiții														
27	-	Inspector	-	S	I	A	3	693	-	-	-	-	-	FPe
d) Compartimentul de editare a Monitorului Oficial al județului														
28	-	Inspector	-	S	I	A	2	746	-	-	-	-	-	FPe
V. DIRECȚIA PROGRAME, INTEGRARE EUROPEANĂ														
29	Director executiv	Consilier	-	S	I	S	1	1465	50	733	-	-	-	Fpc
a) Serviciul programe, prognoze, turism														
30	Șef serviciu ***	Consilier	-	S	I	S	1	1465	30	440	-	-	-	Fpc
31	-	Consilier	-	S	I	S	1	1465	-	-	-	-	-	FPe
32	-	Consilier	-	S	I	S	1	1465	-	-	-	-	-	FPe
33	-	Consilier	-	S	I	S	1	1465	-	-	-	-	-	FPe
34	-	Consilier	-	S	I	S	1	1465	-	-	-	-	-	FPe
35	-	Consilier	-	S	I	S	2	1313	-	-	-	-	-	FPe
36	-	Inspector	-	S	I	P	3	887	-	-	-	-	-	FPe
37	-	Consilier	-	S	I	A	3	693	-	-	-	-	-	FPe
38	-	Consilier***	-	S	I	A	3	693	-	-	-	-	-	FPe

124	-	Consilier	-	S	I	S	3	1190	-	-	-	-	-	-	-	-	-	FPe
125	-	Consilier***	-	S	I	A	3	693	-	-	-	-	-	-	-	-	-	FPe
126	-	Inspector	-	S	I	A	3	693	-	-	-	-	-	-	-	-	-	FPe
127	-	Expert	-	S	I	Deb.	-	533	-	-	-	-	-	-	-	-	-	FPe
128	-	-	Muncitor - telefonist	M/G	-	-	-	-	-	-	-	-	IV	429	474	-	-	CM
129	-	-	Șofer	M/G	-	-	-	-	-	-	-	-	-	412	691	-	-	CM
130	-	-	Șofer	M/G	-	-	-	-	-	-	-	-	-	412	691	-	-	CM
131	-	-	Îngrijitor	M/G	-	-	-	-	-	-	-	-	I	412	429	-	-	CM
132	-	-	Îngrijitor	M/G	-	-	-	-	-	-	-	-	I	412	429	-	-	CM
XI. SERVICIUL ACHIZIȚII PUBLICE																		
133	-	Șef serviciu***	-	S	I	S	1	1465	30	440	-	-	-	-	-	-	-	FPe
134	-	Consilier	-	S	I	S	1	1465	-	-	-	-	-	-	-	-	-	FPe
135	-	Consilier	-	S	I	S	1	1465	-	-	-	-	-	-	-	-	-	FPe
136	-	Consilier***	-	S	I	S	3	1190	-	-	-	-	-	-	-	-	-	FPe
137	-	Consilier***	-	S	I	S	3	1190	-	-	-	-	-	-	-	-	-	FPe
138	-	Consilier***	-	S	I	P	3	887	-	-	-	-	-	-	-	-	-	FPe
139	-	Consilier jur***	-	S	I	P	3	887	-	-	-	-	-	-	-	-	-	FPe
140	-	Inspector***	-	S	I	P	3	887	-	-	-	-	-	-	-	-	-	FPe
141	-	Inspector***	-	S	I	A	3	693	-	-	-	-	-	-	-	-	-	FPe

NOTĂ:

* - cuprinde și indemnizația de conducere

** - transformarea postului de debutant, conform art. 9 (1) din O.G. nr.2/2006

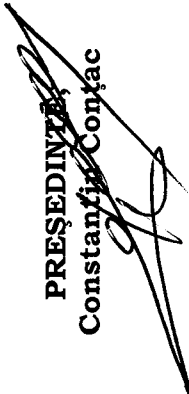
*** - posturi/funcții publice nou înființate

LEGENDĂ:

I. FPe – Funcționar public de conducere
 FPe – Funcționar public de execuție
 CM – Încadrat cu contract de muncă.

II. S - superior
 P - principal
 A - asistent
 Deb. - debutant

PREȘEDINȚE
 Constanța Conțac



CONTRASEMNEAZĂ,
 SECRETAR AL JUDEȚULUI,
 Marcel-Stelică Bejenariu

