



ROMÂNIA
JUDEȚUL BOTOȘANI
CONSILIUL JUDEȚEAN

Botoșani, Piața Revoluției 1-3, Cod postal: 710236, Tel: -40 231 514712, +40 231 514713, +40 231 514714;
Fax: +40 231 514715, +40 231 515020, +40 231 536155, +40 231 529220; Web: www.cjbotosani.ro; E-mail: consiliu@cjbotosani.ro

HOTĂRÂRE

privind modificarea organigramei, situației funcțiilor publice și a statutului de funcții ale Direcției Generale de Asistență Socială și Protecția Copilului Botoșani, pe anul 2009

Consiliul Județean Botoșani, întrunit în ședință ordinară în data de 29 iulie 2009, urmând adresei Direcției Generale de Asistență Socială și Protecția Copilului Botoșani nr.12.137 din 20.07.2009, înregistrată la Consiliul Județean Botoșani la nr.8424 din 20.07.2009, analizând Expunerea de motive a Președintelui Consiliului Județean Botoșani privind propunerea de aprobare a modificării organigramei și a statutului de funcții ale Direcției Generale de Asistență Socială și Protecția Copilului Botoșani, pe anul 2009,

având în vedere Raportul de specialitate al Direcției Buget – Finanțe,

văzând Rapoartele de avizare ale comisiilor:

- pentru administrația publică locală, juridică, apărarea ordinii publice, respectarea drepturilor și libertăților cetățenilor, relațiile cu aceștia și protecția socială;
- de studii, prognoze economico-sociale, buget, finanțe, administrarea domeniului public și privat al județului și agricultură;
- pentru servicii publice și comerț,

în conformitate cu prevederile art.91 alin (1) lit.”a” și alin.(2) lit.”c” din Legea nr.215/2001, republicată, cu modificările ulterioare, Ordonanței Guvernului nr.9/2008, aprobată prin Legea nr. 238/2008, Ordonanței Guvernului nr.10/2008, aprobată prin Legea nr. 177/2008 și ale Ordonanței de Urgență a Guvernului nr. 41/2009,

în temeiul art.97 alin.(1) din Legea administrației publice locale nr.215/2001, republicată, cu modificările ulterioare,

hotărâște:

Art.1 - Se aprobă modificarea organigramei Direcției Generale de Asistență Socială și Protecția Copilului Botoșani, pe anul 2009, conform anexei nr.1, care face parte integrantă din prezenta hotărâre.

Art.2 - Se aprobă modificarea situației funcțiilor publice din cadrul Direcției Generale de Asistență Socială și Protecția Copilului Botoșani, pe anul 2009, conform anexei nr.1A, care face parte integrantă din prezenta hotărâre

Art.3 - Se aprobă modificarea statutului de funcții al Direcției Generale de Asistență Socială și Protecția Copilului Botoșani, pe anul 2009, conform anexelor 2, 2A, 2B și 2C, care fac parte integrantă din prezenta hotărâre.

Art.4 - Hotărârea nr. 95 din 26.06.2009 a Consiliului Județean Botoșani precum și anexa nr. 1 din Hotărârea nr.4 din 27.01.2009 a Consiliului Județean Botoșani își încetează aplicabilitatea la data intrării în vigoare a prezentei.

Art.5 - Președintele Consiliului Județean Botoșani asigură aducerea la îndeplinire a prevederilor prezentei hotărâri prin direcțiile din cadrul aparatului de specialitate și Direcția Generală de Asistență Socială și Protecția Copilului Botoșani.

PREȘEDINTE,
Mihai Țâbuleac

Contrasemnează,
SECRETAR AL JUDEȚULUI,
Marcel - Stelică Bejenariu

Botoșani,
Nr. 124
29.07. 2009

ORGANIGRAMA

DIRECȚIEI GENERALE DE ASISTENȚĂ SOCIALĂ ȘI PROTECȚIA COPILULUI BOTOȘANI
valabilă din 01.10.2009

DIN CARE:		DIN CARE:		
FUNCTII PUBLICE si COND. EXECUTIE		FUNCTII CONTRACT. 1223		DIN CARE
TOTAL POSTURI	COND. EXECUTIE	COND. EXECUTIE	AMP	APP
1306,5	10	73	22	1201,5
				321
				5

COMISIA DE EVALUAREA
PERSOANELOR
ADULTE CU HANDICAP

CONSILIUL JUDEȚEAN BOTOȘANI

DIRECȚIA GENERALĂ DE
ASISTENȚĂ SOCIALĂ ȘI PROTECȚIA
COPILULUI BOTOȘANI

DIRECTOR EXECUTIV

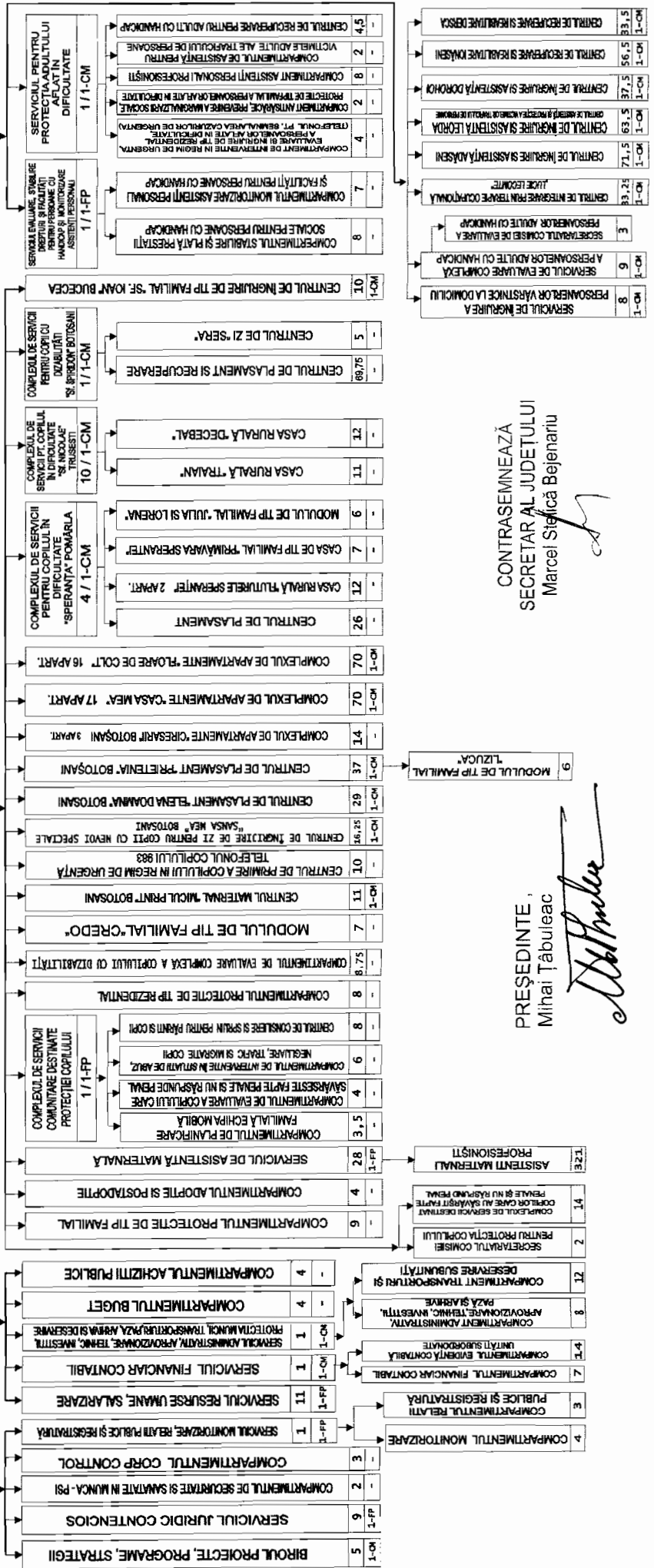
COMISIA PENTRU
PROTECȚIA COPILULUI

COLEGIUL DIRECTOR

DIRECTOR EXECUTIV ADJUNCT
(economic)

DIRECTOR EXECUTIV ADJUNCT
(protecția copilului)

DIRECTOR EXECUTIV ADJUNCT
(protecția adulților)



CONTRASEMNEAZĂ
SECRETAR AL JUDEȚULUI
Marcel Stăciică Bejenariu

PREȘEDINTE,
Mihai Tăbuleac

Mihai Tăbuleac

SITUAȚIA FUNCȚIILOR PUBLICE

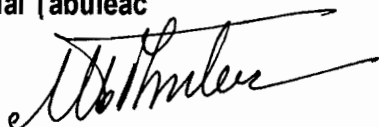
din cadrul DIRECȚIEI GENERALE DE ASISTENȚĂ SOCIALĂ ȘI PROTECȚIA COPILULUI BOTOȘANI
valabile începând cu data de 01.10.2009

1. TOTAL POSTURI BUGETARE1306,5
DIN CARE:
Funcții publice 83
Funcții contractuale 1223,5
2. TOTAL FUNCȚII DE CONDUCERE 32
DIN CARE:
Funcții publice 10
Funcții contractuale 22
3. TOTAL POSTURI DE EXECUȚIE 1274,5
DIN CARE:
Funcții publice 73
Funcții contractuale 1201,5

FUNCȚII PUBLICE DE EXECUȚIE pe grade profesionale:

CLASA	NUMĂR POSTURI	GRAD PROFESIONAL	NUMĂR DE POSTURI
I	67	Superior	23
		Principal	20
		Asistent	21
		Debutant	3
II	1	Superior	-
		Principal	-
		Asistent	1
		Debutant	-
III	5	Superior	3
		Principal	1
		Asistent	1
		Debutant	-

PREȘEDINTE,
Mihai Tăbuleac



CONTRASEMNEAZĂ,
SECRETARUL JUDEȚULUI,
Marcel Stelcă Bejenariu



**STAT DE FUNCȚII
AL DIRECTIEI GENERALE DE ASISTENȚA SOCIALĂ ȘI PROTECȚIA COPILULUI BOTOȘANI**
valabil începând cu data de 01.10.2009

Anexa 2
La Hotărârea Consiliului Județean Botoșani
nr. 1241/29.07.2009

Nr. crt	Funcția publică cf. Legii 188/1999 cu modificările și completările ulterioare	Funcții contractuale		Nivel studii	clasa profesională	Grad / treaptă	Număr de posturi	Tp. / CM
		de execuție	de conducere					
1	CONSILIER Director executiv			S	I	superior	1	FP
2	CONSILIER Director executiv adjuncț			S	I	superior	1	FP
3	CONSILIER Director executiv adjuncț			S	I	superior	1	FP
4	CONSILIER Director executiv adjuncț			S	I	superior	1	FP

4

SERVICIUL JURIDIC CONTENCIOS 9 POSTURI

1	CONSILIER JURIDIC Șef serviciu			S	I	superior	2	1	FP
2	CONSILIER JURIDIC			S	I	principal	1	1	FP
3	CONSILIER JURIDIC			S	I	asistent	1	1	FP
4	CONSILIER JURIDIC			S	I	asistent	2	2	FP
5	CONSILIER			S	I	superior	1	1	FP
6	EXPERT			S	I	asistent	1	1	FP
7	CONSILIER			S	I	asistent	2	1	FP
8			INSPECTOR DE SPECIALITATE	S			IA	1	CM

9

COMPARTIMENTUL DE SECURITATE ȘI SANATATE ÎN MUNCĂ - PSI 2 POSTURI

1			ASISTENT MEDICAL - IGIENA	PL		principal		1	CM
2			INSPECTOR	M			IA	1	CM

2

COMPARTIMENTUL CORP CONTROL 3 POSTURI

1	CONSILIER			S	I	superior	3	1	FP
2	REFERENT DE SPECIALITATE			SSD	I	asistent	3	1	FP
3	REFERENT			M	III	superior	1	1	FP

3

SERVICIUL MONITORIZARE, RELAȚII PUBLICE ȘI REGISTRATURA 8 POSTURI

CONSILIER		Șef serviciu							
1		S	I	superior	1	1	1	1	FP
COMPARTIMENTUL MONITORIZARE 4 POSTURI									
2	CONSILIER			S	I	superior	1	3	FP
3				S			IA	1	CM

4

COMPARTIMENTUL RELAȚII PUBLICE ȘI REGISTRATURA 3 POSTURI

			INSPECTOR	M			IA	3	CM
--	--	--	-----------	---	--	--	----	---	----

3

Nr. crt	Funcția publică cf. Legii 188 /1999 cu modificările și completările ulterioare		Funcții contractuale		Nivelul studiilor	clasa profesională	Grad / treaptă	Număr de posturi	FP / CM	
	de execuție	de conducere	de execuție	de conducere						
SERVICIUL RESURSE UMANE, SALARIZARE 11 posturi										
1	CONSILIER	Șef serviciu			S	I	superior	1	1	FP
2	CONSILIER				S	I	superior	1	1	FP
3	CONSILIER				S	I	principal	1	3	FP
4	EXPERT				S	I	principal	3	1	FP
5	EXPERT				S	I	asistent	3	1	FP
6	REFERENT				M	III	asistent	3	1	FP
7			INSPECTOR DE SPECIALITATE		S		IA	IA	2	CM
8			REFERENT		SSD		IA	IA	1	CM
									11	
COMPARTIMENTUL PROTECȚIE DE TIP FAMILIAL 9 posturi										
1	CONSILIER				S	I	superior	1	4	FP
2	CONSILIER				S	I	asistent	1	1	FP
3	EXPERT				S	I	asistent	3	1	FP
4			INSPECTOR DE SPECIALITATE (as social)		S		IA	IA	2	CM
5			REFERENT		SSD		IA	IA	1	CM
									9	
COMPARTIMENTUL ADOPTIE ȘI POST ADOPTIE 4 posturi										
1	CONSILIER				S	I	superior	1	1	FP
2	CONSILIER				S	I	principal	2	1	FP
3	CONSILIER				S	I	debutant		1	FP
4			INSPECTOR DE SPECIALITATE (as social)		S		IA	IA	1	CM
									4	
SERVICIUL DE ASISTENȚĂ MATERNALĂ 349 posturi										
1	CONSILIER	Șef serviciu			S	I	superior	1	1	FP
2	CONSILIER				S	I	superior	1	4	FP
3	CONSILIER				S	I	superior	3	1	FP
4	CONSILIER				S	I	principal	2	1	FP
5	CONSILIER				S	I	principal	3	1	FP
6	CONSILIER				S	I	asistent	2	1	FP
7	CONSILIER				S	I	asistent	3	1	FP
8	CONSILIER				S	I	debutant		1	FP
9			INSPECTOR DE SPECIALITATE (as social)		S		IA	IA	9	CM
10			INSPECTOR DE SPECIALITATE (psiholog)		S		IA	IA	2	CM
11			INSPECTOR DE SPECIALITATE		S		IA	IA	1	CM
12			ASISTENT MEDICAL		PL		principal		2	CM
13			INSPECTOR		M		IA	IA	3	CM
									28	
ASISTENT MATERNALE PROFESIONIST 321 posturi										
1			ASISTENT MATERNALE PROFESIONIST		M				321	CM
									349	

Nr. crt	Funcția publică cf. Legii 188/1999 cu modificările și completările ulterioare	Funcții contractuale		Nivel studii	clasa	grad profesional	Grad / treaptă	Număr de posturi	T.P./C.M.
		de execuție	de conducere						
Compartimentul de evaluare complexă a copilului cu dizabilități 8,75 posturi									
1	CONSILIER			S	I	superior	1	1	FP
2	EXPERT			S	I	principal	1	1	FP
3	EXPERT			S	I	asistent	2	1	FP
4			MEDIC	S			primar	0,25	CM
5			MEDIC	S			primar	0,50	CM
6			INSPECTOR DE SPECIALITATE (psihoped)	S			IA	1	CM
7			ASISTENT MEDICAL	PL			principal	3	CM
8			INSPECTOR	M			IA	1	CM
									8,75

SERVICIUL EVALUARE, STABILIRE DREPTURI ȘI FACILITĂȚI ADULȚI 16 posturi

Nr. crt	Funcția publică cf. Legii 188/1999 cu modificările și completările ulterioare	Funcții contractuale		Nivel studii	clasa	grad profesional	Grad / treaptă	Număr de posturi	T.P./C.M.
		de execuție	de conducere						
SERVICIUL EVALUARE, STABILIRE DREPTURI ȘI FACILITĂȚI ADULȚI 16 posturi									
1	CONSILIER		Șef serviciu	S	I	superior	1	1	FP
COMPARTIMENT STABILIRE ȘI PLATA PRESTAȚII SOCIALE PENTRU PERSOANE CU HANDICAP 8 posturi									
2	CONSILIER			S	I	superior	1	3	FP
3	CONSILIER			S	I	superior	3	1	FP
4	CONSILIER			S	I	asistent	1	1	FP
5	CONSILIER			S	I	asistent	3	1	FP
6	REFERENT			M	III	superior	1	1	FP
7	REFERENT			M	III	principal	2	1	FP
									8

COMPARTIMENT MONITORIZARE ASISTENȚI PERSONALI ȘI FACILITĂȚI PENTRU PERSOANE CU HANDICAP 7 posturi

1	CONSILIER			S	I	principal	1	1	FP
2	CONSILIER			S	I	asistent	1	1	FP
3	CONSILIER			S	I	asistent	3	1	FP
4			INSPECTOR DE SPECIALITATE	S			IA	1	CM
5			REFERENT	SSD			IA	1	CM
6			INSPECTOR	M			IA	2	CM
									7

SERVICIUL DE ÎNGRIJIRE A PERSOANELOR VÂRSTNICE LA DOMICILIU 8 posturi

1				S			IA	1	CM
2			INSPECTOR DE SPECIALITATE	S			IA	3	CM
3			ÎNGRIJITOR (la domiciliu)	M,G			I	3	CM
4			ASISTENT MEDICAL	PL			principal	1	CM
									8

Nr. crt	Funcția publică cf. Legii 188 /1999 cu modificările și completările ulterioare		Funcții contractuale		Nivel studii	clasa	grad profesional	Grad / treapta	Număr de posturi	F.P./C.M.
	de execuție	de conducere	de execuție	de conducere						
SECRETARIATUL COMISIEI DE EVALUAREA PERSOANELOR CU HANDICAP PENTRU ADULȚI 3 posturi										
1			INSPECTOR DE SPECIALITATE		S			IA	1	CM
2			ASISTENT MEDICAL		PL			principal	2	CM

MODULUL DE TIP FAMILIAL "CREDO" 7 posturi										
1			INSPECTOR DE SPECIALITATE		S			IA	2	CM
2			INSTRUCTOR EDUCAȚIE		M			principal	1	CM
3			ASISTENT MEDICAL		PL			principal	1	CM
4			ÎNGRIJITOR		M,G			I	3	CM

CENTRUL MATERNAL "MICUL PRINT" BOTOSANI 11 posturi										
1			INSPECTOR DE SPECIALITATE	ȘEF CENTRU	S			IA	1	CM
2			INSPECTOR DE SPECIALITATE (as social)		S			IA	0,50	CM
3			INSPECTOR DE SPECIALITATE (psiholog)		S			IA	0,50	CM
4			ASISTENT MEDICAL		PL			principal	3	CM
5			ÎNGRIJITOR		M,G			I	3	CM
6			MUNCITOR CALIFICAT		M,G			I	2	CM
7			MUNCITOR NECALIFICAT		M,G			I	1	CM

CENTRUL DE PRIMIRE A COPILULUI ÎN REGIM DE URGENȚĂ. Telefonul copilului "983" 10 posturi										
1			INSPECTOR DE SPECIALITATE (as social)		S			IA	0,50	CM
2			INSPECTOR DE SPECIALITATE (psiholog)		S			IA	0,50	CM
3			ASISTENT MEDICAL		PL			principal	1	CM
4			SORĂ MEDICALĂ		G			principal	1	CM
5			INSTRUCTOR EDUCAȚIE		M			principal	4	CM
6			ÎNGRIJITOR		M,G			I	3	CM

CENTRUL DE ÎNGRIJIRE DE ZI PENTRU COPII CU NEVOI SPECIALE "SANSĂ MEA" BOTOSANI 16,25 posturi										
1			INSPECTOR DE SPECIALITATE	ȘEF CENTRU	S			IA	1	CM
2			MEDIC		S			primar	0,25	CM
3			INSPECTOR DE SPECIALITATE (as social)		S			IA	1	CM
4			INSPECTOR DE SPECIALITATE (psihoped)		S			IA	0,50	CM
5			INSPECTOR DE SPECIALITATE (logoped)		S			IA	0,5	CM
6			KINETOTERAPEUT		S				1	CM
7			INSTRUCTOR EDUCAȚIE		M			principal	5	CM
8			ASISTENT MEDICAL		PL			principal	2	CM
9			ÎNGRIJITOR		M,G			I	2	CM
10			MAGAZINER		M			I	1	CM
11			MUNCITOR CALIFICAT		M,G			I	1	CM
12			MUNCITOR NECALIFICAT		G				1	CM

Nr. crt	Funcția publică cf. Legii 188/1999 cu modificările și completările ulterioare		Funcții contractuale		Nivelul studiilor	clasa profesională	Grad / treapta	Număr de posturi	F.P./C.M.
	de execuție	de conducere	de execuție	de conducere					
11			SUPRAVEGHETOR DE NOAPTE (îngrijitor)		M		I	3	CM
12			MUNCITOR CALIFICAT		M		I	1	CM
14									

COMPLEXUL DE APARTAMENTE - FLOARE DE COLȚ - (16 apartamente) 70 posturi

1			INSPECTOR DE SPECIALITATE	ŞEF-CENTRU	S		IA	1	CM
2			INSPECTOR DE SPECIALITATE (as social)		S		IA	1	CM
3			INSPECTOR DE SPECIALITATE (psiholog)		S		IA	1	CM
4			INSPECTOR DE SPECIALITATE		S		IA	1	CM
5			MAGAZINER		M		I	1	CM
6			INSTRUCTOR EDUCAȚIE		M		principal	62	CM
7			ÎNGRIJITOR		M,G		I	2	CM
8			MUNCITOR CALIFICAT		M,G		I	1	CM
70									

COMPLEXUL DE APARTAMENTE - CASA MEA - (17 apartamente) 70 posturi

1			INSPECTOR DE SPECIALITATE	ŞEF-CENTRU	S		IA	1	CM
2			INSPECTOR DE SPECIALITATE (as social)		S		IA	1	CM
3			INSPECTOR DE SPECIALITATE (psiholog)		S		IA	1	CM
4			ASISTENT MEDICAL		PL/M		principal	1	CM
5			INSTRUCTOR EDUCAȚIE		M		principal	62	CM
6			MAGAZINER		M		I	1	CM
7			ÎNGRIJITOR		M,G		I	2	CM
8			MUNCITOR CALIFICAT		M,G		I	1	CM
70									

COMPLEXUL DE SERVICII PENTRU COPILUL AFLAT ÎN DIFICULTATE "SPERANȚA" POMIŢLA 55 posturi

1			INSPECTOR	ŞEF-CENTRU	SSD		IA	1	CM
2			INSPECTOR DE SPECIALITATE (as social)		S		IA	1	CM
3			INSPECTOR		M		IA	1	CM
4			MAGAZINER		M		I	1	CM
4									

Centrul de plasament 26 posturi

1			INSTRUCTOR EDUCAȚIE		M		principal	8	CM
2			ÎNGRIJITOR		M,G		I	8	CM
3			MUNCITOR CALIFICAT		M,G		I	6	CM
4			MUNCITOR NECALIFICAT		G			4	CM
26									

Casa rurală Fluturile Speranței (2 apartamente) 12 posturi

1			INSTRUCTOR EDUCAȚIE		M		principal	10	CM
2			ÎNGRIJITOR		M,G		I	2	CM
12									

Nr. crt	Funcția publică cf. Legii 188 /1999 cu modificările și completările ulterioare		Funcții contractuale		clasa	grad profesional	Grad / treapta	Număr de posturi	F.P./C.M.
	de execuție	de conducere	de execuție	de conducere					
13			INFIRMIER				I	26	CM
14			ÎNGRIJITOR				I	5	CM
15			SORA MEDICALA				principal	2	CM
16			MUNCITOR CALIFICAT				I	10	CM
Centrul de zi "Sera" 5 posturi									69,75

1			ASISTENT MEDICAL				PL / M	1	CM
2			INSPECTOR				M	1	CM
3			INSTRUCTOR EDUCAȚIE				M	2	CM
4			INFIRMIER				M,G	1	CM
CENTRUL DE ÎNGRIJIRE DE TIP FAMILIAL "SF. IOAN" BUCECEA 10 posturi									5

1			INSPECTOR DE SPECIALITATE	Șef centru			S	1	CM
2			INSPECTOR DE SPECIALITATE (as social)				S	1	CM
3			INSTRUCTOR EDUCAȚIE				M	5	CM
4			MAGAZINER				M	1	CM
5			MUNCITOR CALIFICAT				M,G	2	CM
CENTRUL DE ÎNGRIJIRE DE TIP FAMILIAL "LUCIE LECOMTE" 33,25 posturi									10

1			INSPECTOR DE SPECIALITATE	ȘEF CENTRU			S	1	CM
2			INSPECTOR DE SPECIALITATE (as social)				S	1	CM
3			INSPECTOR DE SPECIALITATE (psiholog)				S	1	CM
4			MEDIC				S	0,25	CM
5			ASISTENT MEDICAL				PL	5	CM
6			PEDAGOG DE RECUPERARE				PL	4	CM
7			ERGOTERAPEUT				M	1	CM
8			MAGAZINER				M	1	CM
9			INFIRMIER				M/G	8	CM
10			ÎNGRIJITOR				G/M	3	CM
11			MUNCITOR CALIFICAT				G/M	6	CM
12			MUNCITOR NECALIFICAT				G/M	2	CM
CENTRUL DE ÎNGRIJIRE ȘI ASISTENȚĂ ADAȘENI 71,5 posturi									33,25

1			INSPECTOR DE SPECIALITATE	ȘEF CENTRU			S	1	CM
2			INSPECTOR DE SPECIALITATE (psiholog)				S	1	CM
3			MEDIC				S	0,50	CM
4			INSPECTOR				M	2	CM
5			MAGAZINER				M	1	CM
6			ERGOTERAPEUT				M	1	CM
7			ASISTENT SOCIAL				PL	1	CM
8			ASISTENT MEDICAL				PL	6	CM

Nr. crt	Funcția publică cf. Legii 188 /1999 cu modificările și completările ulterioare		Funcții contractuale		Nivel studii	clasa	grad profesional	Grad / treaptă	Număr de posturi	F.P./C.M.
	de execuție	de conducere	de execuție	de conducere						
CENTRUL DE RECUPERARE ȘI REABILITARE IONĂȘENI 56,5 posturi										
1			INSPECTOR DE SPECIALITATE	ȘEF CENTRU	S			IA	1	CM
2			INSPECTOR DE SPECIALITATE (psiholog)		S			IA	1	CM
3			INSPECTOR DE SPECIALITATE (AS.SOC)		S			IA	1	CM
4			MAGAZINER		M			I	1	CM
5			MEDIC		S			primar	0,50	CM
6			ASISTENT MEDICAL		PL			principal	5	CM
7			SORĂ MEDICALĂ		G			principal	2	CM
8			INFIRMIER		M/G				23	CM
9			MASOR		M			principal	1	CM
10			MUNCITOR CALIFICAT		M/G			I	13	CM
11			MUNCITOR NECALIFICAT		M/G				3	CM
12			ÎNGRIJITOR		M/G				5	CM
									56,50	
CENTRUL DE RECUPERARE ȘI REABILITARE DERSCA 33,5 posturi										
1			INSPECTOR DE SPECIALITATE	ȘEF CENTRU	S			IA	1	CM
2			INSPECTOR DE SPECIALITATE (psiholog)		S			IA	1	CM
3			MEDIC		S			primar	0,5	CM
4			INSPECTOR DE SPECIALITATE (AS.SOC)		S			IA	1	CM
5			ASISTENT MEDICAL		PL			principal	7	CM
6			PEDAGOG DE RECUPERARE		PL				1	CM
7			MAGAZINER		M			I	1	CM
8			INFIRMIER		G/M				7	CM
9			MUNCITOR CALIFICAT		G/M			I	7	CM
10			MUNCITOR NECALIFICAT		G				2	CM
11			ÎNGRIJITOR		G			I	5	CM
									33,50	
									1.306,50	

PREȘEDINTE,
Mihai Tabuleac



CONTRASEMNEAZĂ
SECRETAR AL JUDEȚULUI
Marcel Stelică Bejenariu

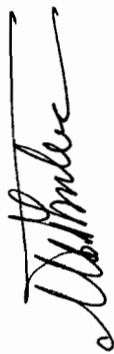


STAT DE FUNCȚII
AL DIRECȚIEI GENERALE DE ASISTENȚA SOCIALĂ ȘI PROTECȚIA COPILULUI BOTOȘANI de la 01.10. 2009

Nr. crt	Funcții contractuale	Nivel studii	clasa	grad profesional	Grad / treaptă	Număr de posturi	Salariul de bază lei		Fond salarii de baza lunar lei		Actul normativ care a stat la baza stabilirii salariilor de bază / anexa
							limite minime	limite maxime	(col. 4x5) minim	(col.4x6) maxim	
A. FUNCȚII DE EXECUȚIE											
I. PERSONAL CONTRACTUAL											
1	INSPECTOR DE SPECIALITATE	S			IA	122	642	1322	78.324	161.284	OG nr. 10 / 2008 Anexa II b,c
2	REFERENT /INSPECTOR	SSD			IA	5	620	942	3.100	4.710	OG nr. 10 / 2008 Anexa II b,c
3	INSPECTOR	M			IA	34	620	865	21.080	29.410	OG nr. 10 / 2008 Anexa I b,c
4	ASISTENT SOCIAL	S			principal	1	735	1120	735	1.120	OG nr. 10 / 2008 Anexa IV / 11 b,
5	PSIHOLOG	S			principal	1	735	1120	735	1.120	OG nr. 10 / 2008 Anexa IV / 11 b,
6	PSIHOPEDAGOG	S			principal	0,25	735	1120	184	280	OG nr. 10 / 2008 Anexa IV / 11 b,
7	KINETOTERAPEUT	S			principal	3	735	1120	2.205	3.360	OG nr. 10 / 2008 Anexa IV / 11 b,
8	MEDIC	S			primar	6,75	1365	1850	9.214	12.488	OG nr. 10 / 2008 Anexa IV / 11 b,
9	CONSILIER JURIDIC	S			IA	0,5	765	1475	383	738	OG nr. 10 / 2008 Anexa II b
10	ASISTENT MEDICAL	PL/M			principal	71	662	1063	47.002	75.473	OG nr. 10 / 2008 Anexa IV / 11 b,
11	SORĂ MEDICALĂ	M/G			principal	8	630	888	5.040	7.104	OG nr. 10 / 2008 Anexa IV / 11 b,
12	PEDAGOG DE RECUPERARE	PL/M			principal	8	662	1063	5.296	8.504	OG nr. 10 / 2008 Anexa IV / 11 b,
13	INSTRUCTOR EDUCAȚIE	M			principal	226	683	987	154.358	223.062	OG nr. 10 / 2008 Anexa IV / 11 b,
14	INSTRUCTOR ERGO	M			principal	1	683	987	683	987	OG nr. 10 / 2008 Anexa IV / 11 b,
15	ERGOTERAPEUT	M			principal	4	683	987	2.732	3.948	OG nr. 10 / 2008 Anexa IV / 11 b,
16	ASISTENT SOCIAL	PL			principal	1	662	1063	662	1.063	OG nr. 10 / 2008 Anexa IV / 11 b,
17	MASEUR	M			principal	3	683	987	2.049	2.961	OG nr. 10 / 2008 Anexa IV / 11 b,
18	ASISTENT MATERNAL PROFESIONIST	M				321	630	834	202.230	267.714	OG nr. 10 / 2008 Anexa IV / 11 b,
19	ASISTENT PERSONAL PROFESIONIST	M				5	630	834	3.150	4.170	OG nr. 10 / 2008 Anexa IV / 11 b,
20	INFIRMIER	M				130	593	620	77.090	80.600	OG nr. 10 / 2008 Anexa IV / 11 b,
21	ARHIVAR	M			I	1	669	810	669	810	OG nr. 10 / 2008 Anexa V / 2 b

Nr. crt	Funcții contractuale	Nivel studii	clasa	grad profesional	Grad / treaptă	Număr de posturi	Salariul de bază lei		Fond salarii de baza lunar lei		Actul normativ care a stat la baza stabilirii salariilor de bază / anexa
							limite minime	limite maxime	(col. 4x5) minim	(col.4x6) maxim	
22	REFERENT	M	III	asistent	3	1		612	0	612	Lg. nr. 188/1999 r2 OG nr. 9 / 2008 Anexa nr. 4
	TOTAL II.					83				97.130	
	TOTAL A (I + II)					1.306,50				1.201.068	

PREȘEDINTE
Mihai Țăbuleac



CONTRASEMNEAZĂ
SECRETAR AL JUDEȚULUI
Marcel Steiță Beienariu

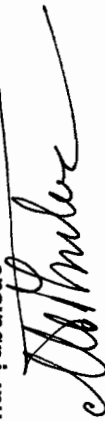


Anexa 2 B
la Hotărârea Consiliului Județean Botoșani nr. 124/29.07.2009

Nr. crt	Funcția		Număr de posturi	Indemnizația de conducere		Fond		Actul normativ care a stat la baza stabilirii salariilor
	DE EXECUȚIE	DE CONDUCERE		salariu de bază	%	suma - lei -	Lel	
B. FUNCȚII DE CONDUCERE								
I. PERSONAL CONTRACTUAL								
1	INSPECTOR /REFERENT SSD IA	Șef centru	1	942	30	283	283	OG nr. 10/2008 II c
2	INSTRUCTOR DE EDUCAȚIE PRINCIPAL	Șef centru	2	987	30	296	592	OG nr. 10/2008 IV /11c
3	INSPECTOR DE SPECIALITATE S IA	Șef centru	13	1.322	30	397	5.156	OG nr. 10/2008 II c
4	INSPECTOR DE SPECIALITATE S IA	Șef serviciu	5	1.322	30	397	1.983	OG nr. 10/2008 II c
5	INSPECTOR DE SPECIALITATE S IA	Șef birou	1	1.322	25	331	331	OG nr. 10/2008 II c
TOTAL I.			22		X	X	8.344	X
II. FUNCȚII PUBLICE								
1	CONSILIER SUPERIOR 1	Director executiv	1	1.624	50	812	812	OG nr. 9/2008 4
2	CONSILIER SUPERIOR 1	Director executiv adjunct	3	1.624	40	650	1.949	OG nr. 9/2008 4
3	CONSILIER SUPERIOR 1	Șef serviciu	4	1.624	30	487	1.949	OG nr. 9/2008 4
4	CONSILIER SUPERIOR 2	Șef serviciu	1	1.435	30	431	431	OG nr. 9/2008 4
5	CONSILIER JURIDIC SUPERIOR 2	Șef serviciu	1	1.435	30	431	431	OG nr. 9/2008 4
TOTAL II.			10		X	X	5.571	X
TOTAL B (I + II)			32,00				13.519	

PREȘEDINTE

Mihai Țăbuleac



CONTRASEMNEAZĂ

SECRETAR AL JUDEȚULUI

Marcel Stăfăcă Bejenariu



Anexa 2 C
la Hotărârea Consiliului Județean Botoșani nr. 129/29.07.2009

C. ALTE DREPTURI				
Nr.crt.	Denumire	Număr beneficiari	Fond lunar - lei	Actul normativ care a stat la baza stabilirii dreptului
0	1	2	3	4
1	Spor vechime	1290	185.000	H.G 281/1993, art.7
2	Spor condiții de muncă	1306,5	480.000	H.G 281/1993, art.8 și art.11 coroborat cu OG nr.9/2008 și OG nr.10/2008, CCM negociat și Acordul colectiv
3	Spor Tură, Noapte, RS și Sărbători legale	1050	195.000	H.G 281/1993, art.9 și art.10, CCM negociat
4	Sporuri asistenți maternali profesioniști	334	125.000	H.G 281/1993, art.9 și art.10, CCM negociat
5	Spor viză cfp, indemnizație dispozitiv, alte sporuri și indemnizații	1200	190.000	Legea nr. 84/2003 art.13. alin (7), CCM negociat și Acordul colectiv
6	Ore suplimentare	1050	60.000	OG nr.9/2008 și OG nr.10/2009, CCM negociat și Acordul colectiv
7	Premii	1306,5	45.000	OG nr.9/2008 și OG nr.10/2009, CCM negociat și Acordul colectiv
8	Prime / tichete de vacanță	1306,5	265.000	OG nr.9/2008 și OG nr.10/2009, CCM negociat și Acordul colectiv
TOTAL C :		X	1.545.000	x
TOTAL - fond salarii (A+B+C)		X	2.759.587	X

Notă : Modificările drepturilor salariale, ca urmare a aplicării unor acte normative ulterioare vor fi aprobate prin dispoziția conducătorului instituției , care răspunde de realitatea și legalitatea acestora.

PREȘEDINTE
Mihai Țăbuleac



CONTRASEMNEAZĂ
SECRETAR AL JUDEȚULUI
Marcel Stelică Bejenariu

