



**ROMANIA**  
**JUDEȚUL BOTOȘANI**  
**CONSILIUL JUDEȚEAN**

Piața Revoluției 1-3, Tel.0231-514712, 514713, 514714; Fax 0231-514715; e-mail: consiliu@cjbotosani.ro

**H O T A R Â R E**

**privind aprobarea organigramelor și statelor de funcții ale unităților  
învățământului special de sub autoritatea Consiliului Județean Botoșani,  
pentru anul școlar 2008 – 2009**

**Consiliul Județean Botoșani, întrunit în ședință ordinară în data de 30.10.2008,**  
**urmare** adreselor nr. 2030 din 29.09.2008 a Școlii de Arte și Meserii „ Ion Pillat” –  
Învățământ Special Dorohoi, nr. 577 din 01.10.2008 a Centrului Județean de Resurse și Asistență  
Educațională Botoșani, nr.1880 din 07.10.2008 a Centrului Școlar Dorohoi și nr.317 din  
10.10.2008 a Școlii de Arte și Meserii – Învățământ Special Botoșani,

**analizând** Expunerea de motive a Președintelui Consiliului Județean Botoșani privind  
aprobarea organigramelor și statelor de funcții ale unităților învățământului special de sub  
autoritatea Consiliului Județean Botoșani, pentru anul școlar 2008 – 2009,

**având în vedere** Raportul de specialitate al Direcției Buget – Finanțe

**văzând** Rapoartele de avizare ale comisiilor:

- de studii, prognoze economico-sociale, buget, finanțe, administrarea domeniului public  
și privat al județului și agricultură;

- pentru activități științifice, învățământ, sănătate, cultură, pentru românii din exterior,  
activități sportive, de agrement și culte religioase;

- pentru administrația publică locală, juridică, apărarea ordinii publice, respectarea  
drepturilor și libertăților cetățenilor, relațiile cu aceștia și protecția socială;

- pentru servicii publice și comerț;

**în conformitate** cu prevederile art.104 alin.(1) lit.”a” și alin.(2) lit.”c” din Legea  
nr.215/2001, republicată, cu modificările ulterioare, ale Hotărârii Guvernului nr.1251/2005,  
Hotărârii Guvernului nr. 538/2001, modificată și completată prin Hotărârea Guvernului  
nr.174/2003, Legii nr.128/1997, cu modificările și completările ulterioare, Ordonanței Guvernului  
nr.10/2008 și Ordonanței Guvernului nr.15/2008,

**în temeiul** art.97 din Legea administrației publice locale nr.215/2001, republicată,

**h o t ă r ă ș t e:**

**Art.1** – Se aprobă organigramele unităților învățământului special de sub autoritatea  
Consiliului Județean Botoșani, pentru anul școlar 2008 – 2009, după cum urmează:

1. Școala de Arte și Meserii – Învățământ Special Botoșani;
2. Școala de Arte și Meserii „Ion Pillat” – Învățământ Special Dorohoi;
3. Centrul Școlar Dorohoi;

4. Centrul Județean de Resurse și de Asistență Educațională Botoșani, conform  
anexelor nr.1, 2, 3 și 4 , care fac parte integrantă din prezenta hotărâre.

**Art.2** – Se aprobă statele de funcții ale unităților învățământului special de sub  
autoritatea Consiliului Județean Botoșani, pentru anul școlar 2008 – 2009, conform anexelor nr. 5,  
6, 7 și 8, care fac parte integrantă din prezenta hotărâre.

**Art.3** – Președintele Consiliului Județean Botoșani asigură aducerea la îndeplinire a  
prevederilor prezentei hotărâri, prin direcțiile din aparatul de specialitate și unitățile  
învățământului special nominalizate la art.1.

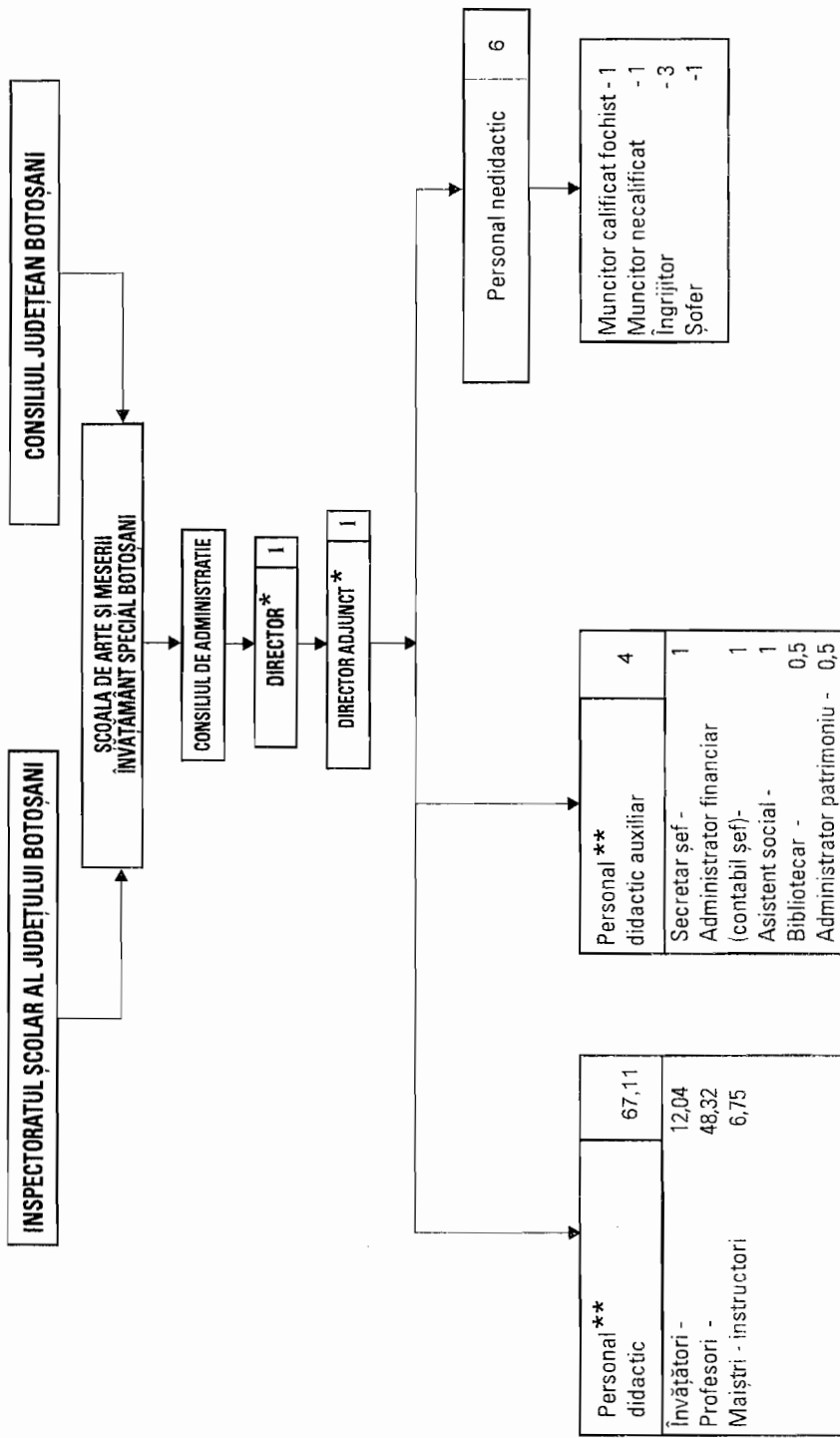
**PREȘEDINTE,**  
**Mihai Tăbuleac**

**Contrasemnează,**  
**SECRETAR AL JUDEȚULUI,**  
**Marcel – Steliță Bejenariu**

**Botoșani,**  
**30.10.2008,**  
**Nr.124**

**ORGANIGRAMA**  
**ȘCOLII DE ARTE ȘI MESERII**  
**ÎNVAȚĂMÂNT SPECIAL BOTOȘANI**  
pentru anul școlar 2008-2009

<b>TOTAL PERSONAL</b>	din care:	
	<b>CONDUCERE</b>	<b>EXECUȚIE</b>
<b>77,11</b>	<b>4</b>	<b>73,11</b>
		<b>din care:</b>
		<b>DESERVIRE</b>
		<b>6</b>



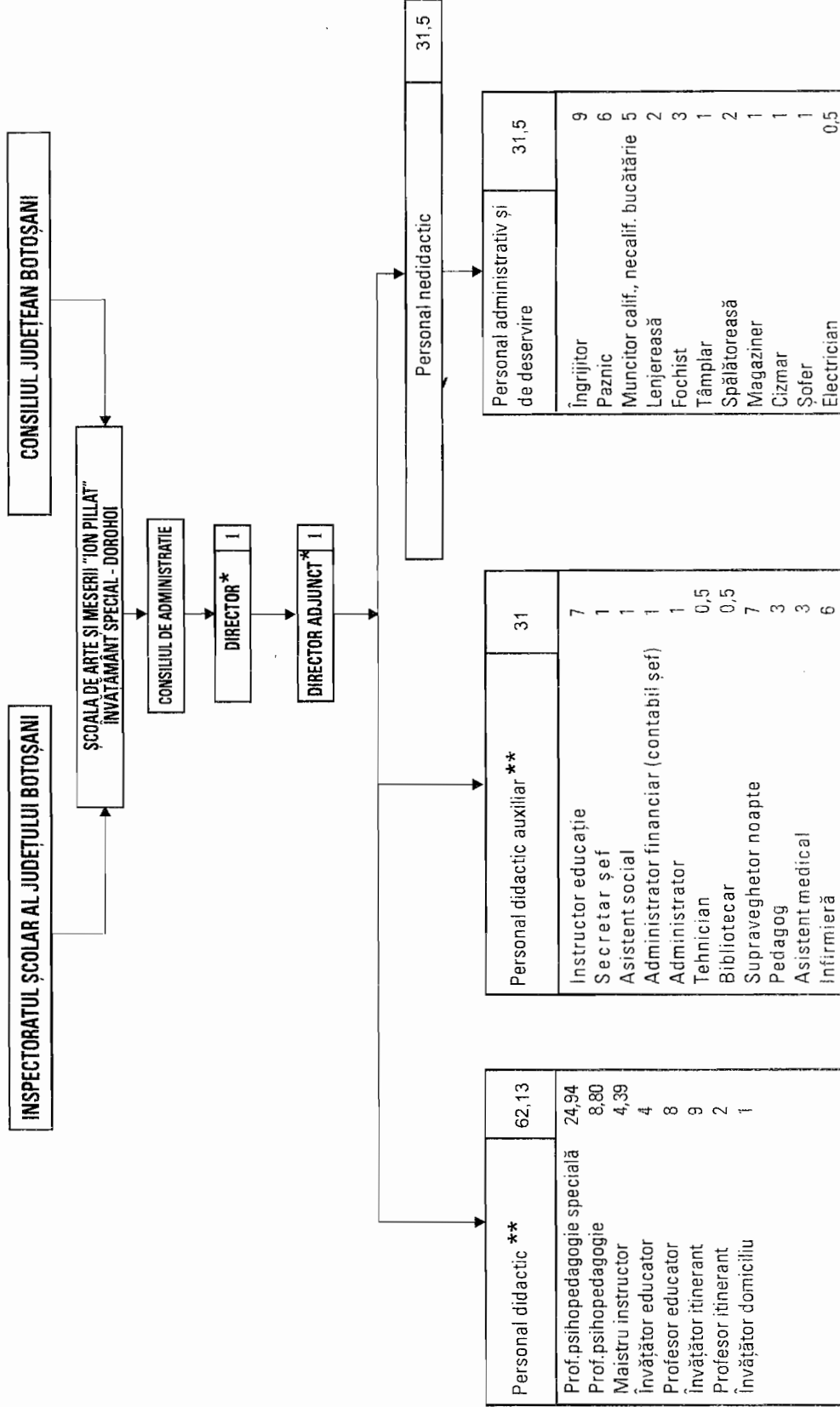
\* Directorul și directorul adjunct sunt cuprinși la personalul didactic

\*\* Normarea personalului didactic și didactic auxiliar este în competența IȘJ Botoșani

PREȘEDINTE,  
MIHAI TABULEAC

CONTRASEMNEAZĂ,  
SECRETAR AL JUDEȚULUI  
MARCEL-ȘTELIȚĂ BEJENARIU

<b>TOTAL PERSONAL</b>	din care:	
	<b>CONDUCERE</b>	<b>EXECUȚIE</b>
<b>124,63</b>	<b>4</b>	<b>120,63</b>
		<b>DESERVIRE</b>
		<b>31,5</b>



\* Directorul și directorul adjuncț sunt cuprinși la personalul didactic

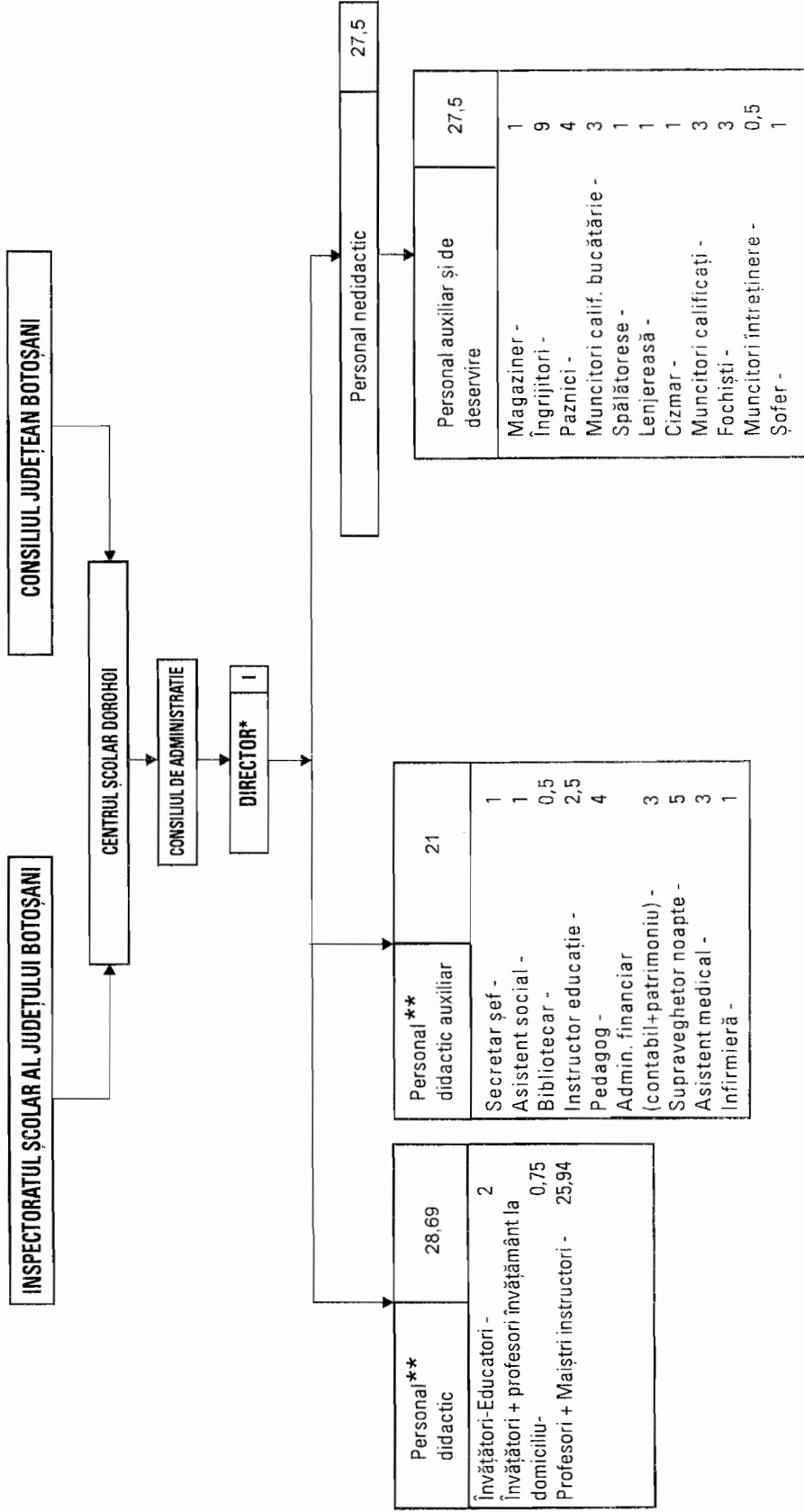
\*\* Normarea personalului didactic și didactic auxiliar este în competența IȘJ Botoșani

**CONTRASEMNEAZĂ,**  
**SECRETAR AL JUDEȚULUI**  
**MARCEL-ȘTELIȚĂ BEJENARIU**

**PREȘEDINTE,**  
**MHAI ȚĂBULEA**

**CENTRULUI ȘCOLAR DOROHOI**  
pentru anul școlar 2008-2009

TOTAL PERSONAL	din care:	
	CONDUCERE	EXECUȚIE
77,19	3	74,19
		DESERVIRE
		27,5



\* Directorul este cuprins la personalul didactic

\*\* Normarea personalului didactic și didactic auxiliar este în competența IȘJ Botoșani

**CONTRASEMNEAZĂ,**  
**SECRETAR AL JUDEȚULUI**  
**MARCEL-STELIŢA BEJENARIU**

**PREȘEDINTE,**  
**MIHAI TABULEAC**



**STATUL DE FUNCȚII**  
**al Școlii de Arte și Meserii – Învățământ Special Botoșani,**  
**pentru anul școlar 2008 - 2009**

Nr. crt.	Funcția	Nivel studii	Grad/ treaptă; Tranșe vechime	Număr posturi	Salariul de bază - lei -		Fondul de salarii de bază lunar - lei -		Actul normativ care a stat la baza stabilirii salariilor de bază/anexa
					Limite minime	Limite maxime	(col.4x5) minim	(col.4x6) maxim	
0	1	2	3	4	5	6	7	8	9
<b>A. FUNCȚII DE EXECUȚIE</b>									
<b>I. Personal didactic</b>									
1	Profesor	S	Gr.I / 30-35	2	-	1931	-	3862	O.G. nr.15/2008 – anexa 2
2	Profesor	S	Gr.I / 22-25	1	-	1760	-	1760	O.G. nr.15/2008 – anexa 2
3	Profesor	S	Gr.I / 18-22	1	-	1668	-	1668	O.G. nr.15/2008 – anexa 2
4	Profesor	S	Gr.I / 14-18	1	-	1632	-	1632	O.G. nr.15/2008 – anexa 2
5	Profesor	S	Gr.II / 25-30	2	-	1578	-	3156	O.G. nr.15/2008 – anexa 2
6	Profesor	S	Gr.II / 18-22	1	-	1427	-	1427	O.G. nr.15/2008 – anexa 2
7	Profesor	S	Gr.II / 14-18	1	-	1372	-	1372	O.G. nr.15/2008 – anexa 2
8	Profesor	S	Gr.II / 10-14	1	-	1345	-	1345	O.G. nr.15/2008 – anexa 2
9	Profesor	S	Gr.II / 6-10	1	-	1180	-	1180	O.G. nr.15/2008 – anexa 2
10	Profesor	S	Def. / 30-35	0,38	-	1550	-	589	O.G. nr.15/2008 – anexa 2
11	Profesor	S	Def. / 14-18	1	-	1295	-	1295	O.G. nr.15/2008 – anexa 2
12	Profesor	S	Def. / 10-14	1	-	1276	-	1276	O.G. nr.15/2008 – anexa 2
13	Profesor	S	Def. / 6-10	10,38	-	1125	-	11678	O.G. nr.15/2008 – anexa 2
14	Profesor	S	Def. / 2-6	2,13	-	1111	-	2366	O.G. nr.15/2008 – anexa 2
15	Profesor	S	Def. / 0-2	4	-	1104	-	4416	O.G. nr.15/2008 – anexa 2
16	Profesor	SSD	Gr.II / 35-40	1	-	1602	-	1602	O.G. nr.15/2008 – anexa 2
17	Profesor	SSD	Def. / peste 40	1	-	1508	-	1508	O.G. nr.15/2008 – anexa 2
18	Institutor	S	Gr.I / 14-18	1	-	1343	-	1343	O.G. nr.15/2008 – anexa 2
19	Institutor	S	Def. / 6-10	3	-	1005	-	3015	O.G. nr.15/2008 – anexa 2
20	Institutor	SSD	Gr.I / 30-35	3	-	1583	-	4749	O.G. nr.15/2008 – anexa 2

21	Institutor	SSD	Gr.II/14-18	1	-	1168	-	1168	O.G. nr.15/2008 – anexa 2	
22	Institutor	SSD	Def./14-18	1	-	1149	-	1149	O.G. nr.15/2008 – anexa 2	
23	Maistru- instructor	PL	Gr.I/18-22	1	-	1280	-	1280	O.G. nr.15/2008 – anexa 2	
24	Maistru- instructor	M	Def./35-40	1	-	1321	-	1321	O.G. nr.15/2008 – anexa 2	
25	Maistru- instructor	M	Nec./22-25	1	-	868	-	868	O.G. nr.15/2008 – anexa 2	
26	CUMUL	-	-	7,10	-	-	-	-	-	
27	Plata cu ora	-	-	16,12	-	-	-	-	-	
<b>TOTAL I</b>		<b>x</b>	<b>x</b>	<b>67,11</b>	<b>x</b>	<b>x</b>	<b>x</b>	<b>57025</b>	<b>x</b>	
<b>II. Personal didactic auxiliar</b>										
1	Secretar	PL	I A	1	732	1212	732	1212	O.G. nr.15/2008 – anexa 3	
2	Administrator financiar (contabil)	S	I	1	836	1650	836	1650	O.G. nr.15/2008 – anexa 3	
3	Asistent social	S	I	1	926	1251	926	1251	O.G. nr.15/2008 – anexa 3	
4	Biblioteca	SSD	III	0,5	786	1082	393	541	O.G. nr.15/2008 – anexa 3	
5	Administrator financiar (patr.)	SSD	III	0,5	726	1060	363	530	O.G. nr.15/2008 – anexa 3	
<b>TOTAL II</b>		<b>x</b>	<b>x</b>	<b>4</b>	<b>x</b>	<b>x</b>	<b>3250</b>	<b>5184</b>	<b>x</b>	
<b>III. Personal nedidactic</b>										
1	Îngrijitor	G/M	I	3	641	675	1923	2025	O.G.nr.10/2008 – anexa V/2b	
2	Muncitor calificat -fochist	M	II	1	683	850	683	850	O.G. nr.10/2008 – anexa V/2b	
3	Șofer	M	-	1	651	933	651	933	O.G. nr.10/2008 – anexa V/2b	
4	Muncitor necalificat	G	-	1	557	657	557	657	O.G. nr.10/2008 – anexa V/2b	
<b>TOTAL III</b>		<b>x</b>	<b>x</b>	<b>6</b>	<b>x</b>	<b>x</b>	<b>3814</b>	<b>4465</b>	<b>x</b>	
<b>TOTAL A ( I+II+III)</b>		<b>x</b>	<b>x</b>	<b>77,11</b>	<b>x</b>	<b>x</b>	<b>x</b>	<b>66674</b>	<b>x</b>	

Nr. crt.	Funcția	Număr posturi	Indemnizația de conducere		Fond indemnizații lunar - lei-	Actul normativ care a stat la baza stabilirii indemnizațiilor/anexa
			%	Suma - lei -		
<b>0</b>	<b>1</b>	<b>2</b>	<b>3</b>	<b>4</b>	<b>5</b>	<b>6</b>
<b>B. Funcții de conducere</b>						
1	Director	1	29	458	458	O.G. nr.15/2008 - anexa 4
2	Director adjunct	1	19	304	304	O.G. nr.15/2008 - anexa 4
3	Secretar șef	1	10	121	121	O.G. nr.15/2008 - anexa 4
4	Contabil șef	1	20	330	330	O.G. nr.10/2008 - anexa VI1b
<b>TOTAL B</b>		<b>4</b>	<b>x</b>	<b>x</b>	<b>1213</b>	<b>x</b>
<b>C. Alte drepturi</b>						
Nr. crt.	Denumire	Număr beneficiari	Fond lunar - lei -	Actul normativ care a stat la baza stabilirii dreptului		
<b>0</b>	<b>1</b>	<b>2</b>	<b>3</b>	<b>4</b>		
1	Salar de merit	12	2146	Legea nr.128/1997		
2	Gradație de merit	6	2234	Legea nr.128/1997		
3	Indemnizație dirigenție 10%	26	4149	Legea nr.128/1997		
4	Spor fidelitate 15%	1	273	Legea nr.128/1997		
5	Indemnizație învățământ special	59	9883	Legea nr.128/1997		
6	Spor condiții deosebite 10%	7	836	Legea nr.128/1997		
7	Spor condiții vătămătoare 10%	3	204	O.G. nr.10/2008; C.C.M.		
8	Control financiar preventiv	1	641	Legea nr.84/2003		
9	Spor vechime	54	15496	H.G. nr.281/1993		
10	Plata cu ora	57	25954	Legea nr.128/1997		
11	Cumul de funcții	13	15119	Legea nr.128/1997		
<b>TOTAL C</b>		<b>x</b>	<b>76935</b>	<b>x</b>		
<b>TOTAL - fond salarii (A+B+C)</b>		<b>x</b>	<b>144822</b>	<b>x</b>		

**NOTĂ:** Creșterile salariale ce se vor acorda prin acte normative ulterioare și modificările drepturilor salariale ca urmare a trecerii într-o nouă tranșă de vechime în învățământ/totală vor fi aprobate prin dispoziția conducătorului unității, care răspunde de realitatea și legalitatea acestora.

**PREȘEDINTE,**  
**Mihai Țăbuleac**



**CONTRASEMNEAZĂ,**  
**SECRETAR AL JUDEȚULUI,**  
**Marcel - Stefăcă Bejenariu**





**STATUL DE FUNCȚII**  
**al Școlii de Arte și Meserii "Ion Pillat" – Învățământ Special Dorohoi,**  
**pentru anul școlar 2008 - 2009**

Nr. crt.	Funcția	Nivel studii	Grad/ Treapta; Tranșe vechime	Număr posturi	Salariul de bază - lei –		Fondul de salarii de bază lunar - lei -		Actul normativ care a stat la baza stabilirii salariilor/ anexa
					Limite minime	Limite maxime	(col.4x5) minim	(col.4x6) maxim	
0	1	2	3	4	5	6	7	8	9
<b>A. Funcții de execuție</b>									
<b>I. Personal didactic</b>									
1.	Profesor	S	I/14-18	2,5	-	1632	-	4080	O.G.15/2008 Anexa 2
2.	Profesor	S	I/30-35	2	-	1931	-	3862	O.G.15/2008 Anexa 2
3.	Profesor	S	II/6-10	1	-	1179	-	1179	O.G.15/2008 Anexa 2
4.	Profesor	S	II/10-14	2	-	1345	-	2690	O.G.15/2008 Anexa 2
5.	Profesor	S	II/18-22	1	-	1427	-	1427	O.G.15/2008 Anexa 2
6.	Profesor	S	II/22-25	1	-	1501	-	1501	O.G.15/2008 Anexa 2
7.	Profesor	S	Def./6-10	1	-	1124	-	1124	O.G.15/2008 Anexa 2
8.	Profesor	S	Def./10-14	1,5	-	1276	-	1914	O.G.15/2008 Anexa 2
9.	Profesor	S	Def./18-22	1	-	1331	-	1331	O.G.15/2008 Anexa 2
10.	Profesor	S	Deb.	18,87	-	1103	-	20.814	O.G.15/2008 Anexa 2
11.	Profesor	SSD	I/35-40	1	-	1714	-	1714	O.G.15/2008 Anexa 2
12.	Profesor	SSD	II/14-18	1	-	1272	-	1272	O.G.15/2008 Anexa 2
13.	Profesor	SSD	Deb.	1	-	944	-	944	O.G.15/2008 Anexa 2
14.	Institutor	S	I/22-25	1	-	1454	-	1454	O.G.15/2008 Anexa 2
15.	Institutor	S	II/14-18	1	-	1204	-	1204	O.G.15/2008 Anexa 2
16.	Institutor	S	II/18-22	1	-	1259	-	1259	O.G.15/2008 Anexa 2
17.	Invatator	M	I/22-25	1	-	1367	-	1367	O.G.15/2008 Anexa 2
18.	Mastru instructor	M	I/25-30	1	-	1445	-	1445	O.G.15/2008 Anexa 2
19.	Invățator	M	I/ 40	1	-	1665	-	1665	O.G.15/2008 Anexa 2

20.	Învățător	PL	II/10-14	2	-	1217	-	2434	O.G.15/2008 Anexa 2
21.	Învățător	M	II/14-18	1	-	1149	-	1149	O.G.15/2008 Anexa 2
22.	Învățător	M	II/30-35	1	-	1331	-	1331	O.G.15/2008 Anexa 2
23.	Învățător-educator	PL	Def./14-18	2	-	1117	-	2234	O.G.15/2008 Anexa 2
24.	Maistru instructor	PL	Def./14-18	1	-	1117	-	1117	O.G.15/2008 Anexa 2
25.	Învățător-educator	PL	Deb.0-2	1	-	942	-	942	O.G.15/2008 Anexa 2
26.	Profesor-educ.necalf.	M	0-2	2	-	654	-	1308	O.G.15/2008 Anexa 2
27.	Profesor necalif.	M	2-6	0,5	-	676	-	338	O.G.15/2008 Anexa 2
28.	Profesor necalif.,educ.	M	10-14	3	-	821	-	2463	O.G.15/2008 Anexa 2
29.	Educator necalif.	M	14-18	1	-	837	-	837	O.G.15/2008 Anexa 2
30.	Plata cu ora		x	6,76	-	-	-	-	Legea nr.128/1997
	<b>TOTAL I</b>		<b>x</b>	<b>62,13</b>	<b>x</b>	<b>x</b>	<b>x</b>	<b>66399</b>	<b>x</b>
<b>II. Personal didactic auxiliar</b>									
1	Secretar	M	I A	1	731	1211	731	1211	O.G.15/2008 Anexa 3
2	Administrator financiar(contabil șef)	M	I	1	799	1111	799	1111	O.G.15/2008 Anexa 3
3	Administrator financiar (patrimoniu)	M	I	1	799	1111	799	1111	O.G.15/2008 Anexa 3
4	Instructor de educație extrașcolară	M	I A	5	731	942	3655	4710	O.G.15/2008 Anexa 3
5	Instructor de educație extrașcolară	M	I	2	719	865	1438	1730	O.G.15/2008 Anexa 3
6	Bibliotecar	M	I	0,5	699	1074	349	537	O.G.15/2008 Anexa 3
7	Tehnician	M	I A	0,5	731	1111	365	556	O.G.15/2008 Anexa 3
8	Pedagog	M	I A	2	692	927	1384	1854	O.G.15/2008 Anexa 3
9	Pedagog	M	I	1	680	830	680	830	O.G.15/2008 Anexa 3
10	Supraveghetor noapte	G	-	7	727	756	5089	5292	O.G.15/2008 Anexa 3
11	Asistent social	PL	II	1	699	901	699	901	O.G.15/2008 Anexa 3
12	Asistent medical	PL	II	1	699	1113	699	1113	O.G.15/2008 Anexa 3
13	Asistent medical	PL	I	2	779	1246	1558	2492	O.G.15/2008 Anexa 3
14	Infirmiera	G		6	664	742	3984	4452	O.G.15/2008 Anexa 3
	<b>TOTAL II</b>		<b>x</b>	<b>31</b>	<b>x</b>	<b>x</b>	<b>22229</b>	<b>27900</b>	<b>x</b>

### III. Personal nedidactic

1	Îngrijitor	G	I	7	641	675	4487	4725	O.G.10/2008 Anexa V/2b
2	Îngrijitor	G	II	2	629	657	1258	1314	O.G.10/2008 Anexa V/2b
3	Paznic	G	I	6	641	675	3846	4050	O.G.10/2008 Anexa V/2b
4	Spălătoreasă	G	-	2	557	590	1114	1180	O.G.10/2008 Anexa V/2b
5	Muncitor calif. (foclist)	/Şc Prof.	III	1	662	792	662	792	O.G.10/2008 Anexa V/2b
6	Muncitor calif. (focşişti)	M/şc Prof.	IV	2	641	744	1282	1488	O.G.10/2008 Anexa V/2b
7	Muncitor calif (tâmplar +cizmar)	Şc.prof	IV	2	641	744	1282	1488	O.G.10/2008 Anexa V/2b
8	Muncitor calif. (bucătar)	Şc.prof	IV	4	641	744	2564	2976	O.G.10/2008 Anexa V/2b
9	Muncitor calif. (bucătar)	Şc.prof.	V	1	609	687	609	687	O.G.10/2008 Anexa V/2b
10	Muncitor calif. (lenjereasă)	Şc, prof.	IV	2	641	744	1282	1488	O.G.10/2008 Anexa V/2b
11	Muncitor calificat (electrician)	Şc.prof	IV	0,5	641	744	320	372	O.G.10/2008 Anexa V/2b
12	Şofer	Şc.prof	I	1	651	933	651	933	O.G.10/2008 Anexa V/2b
13	Magaziner	M	I	1	651	829	651	829	O.G.10/2008 Anexa V/2b
	<b>TOTAL III</b>		<b>x</b>	<b>31,5</b>	<b>x</b>	<b>x</b>	<b>20008</b>	<b>22322</b>	<b>x</b>
	<b>TOTAL A (I + II + III)</b>		<b>x</b>	<b>124,63</b>	<b>x</b>	<b>x</b>	<b>x</b>	<b>116621</b>	<b>x</b>

Nr. crt.	Funcția	Număr posturi	Indemnizația de conducere		Fond indemnizații lunar --lei -	Actul normativ care a stat la baza stabilirii indemnizațiilor/anexa
			%	Suma -lei-		
0	I	2	3	4	5	6
<b>B . Funcții de conducere</b>						
1	Director	1	35	571	571	O.G.15/2008 Anexa 4
2	Director adjuncț	1	25	408	408	O.G.15/2008 Anexa 4
3	Contabil șef	1	40	444	444	O.G.10/2008 Anexa VI/1b
4	Secretar șef	1	10	121	121	O.G.15/2008 Anexa 4
	<b>TOTAL B</b>	<b>4</b>	<b>x</b>	<b>x</b>	<b>1544</b>	<b>x</b>

C. Alte drepturi			
Nr. crt.	Denumire	Număr beneficiari	Fond lunar -lei-
0	1	2	3
1	Indemnizație dirigenție	19	3.109
2	Gradație de merit	7	2.541
3	Salariu merit	17	3.171
4	Spor stabilitate	14	2.294
5	Spor CFP	1	575
6	Spor condiții deosebite	120	16.646
7	Spor condiții deosebite (bibliotecă)	1	81
8	Spor vechime	109	27.400
9	Spor de noapte	17	2.239
10	Plata cu ora	28	13.697
11	Spor condiții vătămătoare	11	1.035
	<b>TOTAL C</b>	<b>X</b>	<b>72788</b>
	<b>TOTAL fond salarii (A+B+C)</b>	<b>X</b>	<b>190953</b>

**NOTĂ:** Creșterile salariale ce se vor acorda prin acte normative ulterioare și modificările drepturilor salariale ca urmare a trecerii într-o nouă tranșă de vechime în învățământ/totală vor fi aprobate prin dispoziția conducătorului unității, care răspunde de realitatea și legalitatea acestora.

**PREȘEDINTE,**  
**Mihai Țăbuleac**



**CONTRASEMNEAZĂ,**  
**SECRETAR AL JUDEȚULUI,**  
**Marcel – Stelică Bejenariu**



STATUL DE FUNCȚII  
al Centrului Școlar Dorohoi, pentru anul școlar 2008 – 2009

Nr. Crt	Funcția	Nivel studii	Grad /treapta; T ranse vechime	Număr posturi	Salariul de baza -lei-		Fondul de salarii de baza lunar -lei-		Actul normativ care a stat la baza stabilirii salariilor/anexa
					Limite minime	Limite maxime	(col.4x5) minim	(col.4x6) maxim	
0	1	2	3	4	5	6	7	8	9
<b>A. Funcții de executie</b>									
<b>I. Personal didactic</b>									
01.	Profesor	S	0-2	3	-	1103	-	3309	O.G. nr.15/2008 Anexa 2
02.	Profesor	S	Def./14-18	1	-	1294	-	1294	O.G. nr.15/2008 Anexa 2
03.	Profesor	S	II/14-18	1	-	1193	-	1193	O.G. nr.15/2008 Anexa 2
04.	Profesor	SSD	I/18-22	1	-	1403	-	1403	O.G. nr.15/2008 Anexa 2
05.	Profesor	SSD	Def./35-40	1	-	1417	-	1417	O.G. nr.15/2008 Anexa 2
06.	Profesor	SSD	Def/30-35	1	-	1359	-	1359	O.G. nr.15/2008 Anexa 2
07.	Profesor	SSD	Def/p.40	1	-	1508	-	1508	O.G. nr.15/2008 Anexa 2
08.	Profesor	SSD	Def. /14-18	1	-	1190	-	1190	O.G. nr.15/2008 Anexa 2
09.	Institutor I	S	I/10-14	1	-	1292	-	1292	O.G. nr.15/2008 Anexa 2
10.	Invatator,educator-maistru instructor	M	P.40	2	-	1664	-	3328	O.G. nr.15/2008 Anexa 2
11.	Invatator,educator-maistru instructor	M	25-30	1	-	1445	-	1445	O.G. nr.15/2008 Anexa 2
12.	Invatator,educator-maistru instructor	M	Def./30-35	1	-	1250	-	1250	O.G. nr.15/2008 Anexa 2
13.	Invatator,educator-maistru instructor	M	Def./0-2	1	-	942	-	942	O.G. nr.15/2008 Anexa 2
14.	Invatator,educator-maistru instructor	M	Def./22-25	1	-	1030	-	1030	O.G. nr.15/2008 Anexa 2
15.	Invatator,educator-maistru instructor	M	Deb./0-2	1	-	942	-	942	O.G. nr.15/2008 Anexa 2
16.	Invatator,educator-maistru instructor	M	Def./10-14	1	-	1103	-	1103	O.G. nr.15/2008 Anexa 2
17.	Profesor-inv. -ed.-maist.instr.	SSD	22-25	1	-	867	-	867	O.G. nr.15/2008 Anexa 2



46	Spălătoreasă	G	-	1	557	590	557	590	OG 10/2008 anexa nr. IV/11b
47	Muncitor calificat foclist	G	IV	3	641	744	1923	2232	OG nr.10/2008 /anexa nr. V/2b
	<b>TOTAL III</b>	<b>x</b>	<b>x</b>	<b>27,5</b>	<b>x</b>	<b>x</b>	<b>16714</b>	<b>20144</b>	<b>x</b>
	<b>TOTAL A (I+ II+ III)</b>	<b>x</b>	<b>x</b>	<b>77,19</b>	<b>x</b>	<b>x</b>	<b>x</b>	<b>69461</b>	<b>x</b>
<b>B. Funcții de conducere</b>									
Nr. t.	Funcția	Număr posturi	Indemnizația de conducere		Fond indemnizații lunar -lei-		Actul normativ care a stat la baza stabilirii indemnizațiilor/anexa		
			%	Suma -lei-	lunar	-lei-			
<b>0</b>	<b>1</b>	<b>2</b>	<b>3</b>	<b>4</b>	<b>5</b>	<b>6</b>			
<b>B. Funcții de conducere</b>									
01.	Director	1	35	491	491	OG nr. 15/2008 anexa 4			
02.	Contabil sef	1	40	660	660	OG nr.10/2008 anexa VI/ 1b			
03.	Secretar sef	1	10	121	121	OG nr.15/2008 anexa 4			
	<b>TOTAL B</b>	<b>3</b>	<b>x</b>	<b>x</b>	<b>1272</b>	<b>x</b>			
<b>C. Alte drepturi</b>									
Nr. Crt.	Denumire	Număr beneficiari		Fond indemnizații lunar lei		Actul normativ care a stat la baza stabilirii dreptului			
0	<b>I</b>	<b>2</b>	<b>3</b>	<b>3</b>	<b>4</b>				
01.	Salar de merit	11	2602	2602	Legea 128/1997				
02.	Indemnizație dirigenție	11	1640	1640	Legea nr.128/1997 art.51(4)				
03.	Spor condiții deosebite	76	9935	9935	Legea nr.128/1997, art.49(3)				
04.	Spor vechime	74	18362	18362	H.G. nr.281/1993				
05.	Ore noapte	12	1579	1579	L.53/2003				
06.	Control financiar preventiv	1	703	703	L.84/26.03.2004 art.13.al.7				
07.	Plata cu ora	12	5311	5311	L.128/1997,art.51(8)				
08.	Invățământ la domiciliu	3	1374	1374	Ordin MEC nr.5379/2004				
09	Spor stabilitate	7	963	963	L.128/1997,art..50(11)				
10	Spor condiții vătămătoare	7	1155	1155	HG 1028/2006 si Leg.334/2002 Art.51 (3).				
	<b>TOTAL C</b>	<b>x</b>	<b>43624</b>	<b>43624</b>	<b>x</b>				
	<b>TOTAL – fond salarii (A+B+C)</b>	<b>x</b>	<b>114357</b>	<b>114357</b>	<b>x</b>				

**Notă:** Creșterile salariale ce se vor acorda prin acte normative ulterioare și modificările drepturilor salariale ca urmare a trecerii într-o nouă tranșă de vechime în învățământ/totală vor fi aprobate prin dispoziția conducătorului unității, care răspunde de realitatea și legalitatea acestora.

**PREȘEDINTE,**  
Mihai Țăbuleac



**CONTRASEMNEAZĂ,**  
Secretar al Județului,  
Marcel - Stelică Bejenariu



STATUL DE FUNCȚII  
al Centrului Județean de Resurse și de Asistență Educațională Botoșani,  
pentru anul școlar 2008-2009

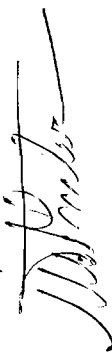
Nr. crt.	Funcția	Nivel studii	Grad/ treaptă; Tranșe vechime	Număr posturi	Salariul de bază - lei -		Fondul de salarii de bază lunar - lei -		Actul normativ care a stat la baza stabilirii salariilor de bază/anexa
					Limite minime	Limite maxime	(col.4x5) minim	(col.4x6) maxim	
0	1	2	3	4	5	6	7	8	9
<b>A. FUNCȚII DE EXECUȚIE</b>									
<i>I. Personal didactic</i>									
1	Profesor	S	Gr.I/35-40	3	-	2032	-	6096	O.G. nr.15/2008 – anexa 2
2	Profesor	S	Gr.I/30-35	4	-	1931	-	7724	O.G. nr.15/2008 – anexa 2
3	Profesor	S	Gr.I/14-18	4	-	1632	-	6528	O.G. nr.15/2008 – anexa 2
4	Profesor	S	Gr.II./10-14	5	-	1345	-	6725	O.G. nr.15/2008 – anexa 2
5	Profesor	S	Gr.I/10-14	4	-	1568	-	6272	O.G. nr.15/2008 – anexa 2
6	Profesor	S	Gr.II/14-18	3	-	1372	-	4116	O.G. nr.15/2008 – anexa 2
7	Profesor	S	Def./6-10	4	-	1125	-	4500	O.G. nr.15/2008 – anexa 2
8	Profesor	S	Def./2-6	3	-	1111	-	3333	O.G. nr.15/2008 – anexa 2
9	Profesor	S	Deb./0-2	2	-	1104	-	2208	O.G. nr.15/2008 – anexa 2
	<b>TOTAL I</b>	<b>x</b>	<b>x</b>	<b>32</b>	<b>x</b>	<b>x</b>	<b>x</b>	<b>47502</b>	<b>x</b>
<b>II. Personal didactic auxiliar</b>									
1	Secretar	S	I	1	1022	1626	1022	1626	O.G. nr.15/2008 – anexa 3
2	Administrator financiar (contabil)	S	I	0,5	836	1650	418	825	O.G. nr.15/2008 – anexa 3
3	Asistent social	S	I	0,5	926	1251	463	625	O.G. nr.15/2008 – anexa 3
4	Documentarist	S	I	0,5	995	1584	497	792	O.G. nr.15/2008 – anexa 3
	<b>TOTAL II</b>	<b>x</b>	<b>x</b>	<b>2,5</b>	<b>x</b>	<b>x</b>	<b>2400</b>	<b>3868</b>	<b>x</b>
<b>III. Personal nedidactic</b>									



1	Îngrijitor	M	I	0,5	641	675	320	338	O.G.nr.10/2008 – anexa V/2b	
<b>TOTAL III</b>		<b>x</b>	<b>x</b>	<b>0,5</b>	<b>x</b>	<b>x</b>	<b>320</b>	<b>338</b>	<b>x</b>	
<b>TOTAL I+II+III</b>		<b>x</b>	<b>x</b>	<b>21</b>	<b>x</b>	<b>x</b>	<b>x</b>	<b>51708</b>	<b>x</b>	
Nr. crt.	Funcția	Număr posturi		Indemnizația de conducere		Fond indemnizații lunar - lei -		Actul normativ care a stat la baza stabilirii indemnizației/anexa		
0	1	2		%	Suma - lei -		5		6	
<b>B. Funcții de conducere</b>										
1	Director	1		30	610	610	610	O.G. nr.15/2008 - anexa 4		
2	Coordonator CJAP	1		25	508	508	508	O.G. nr.15/2008 - anexa 4		
<b>TOTAL B</b>		<b>2</b>		<b>x</b>	<b>x</b>	<b>x</b>	<b>1118</b>	<b>x</b>		
<b>C. Alte drepturi</b>										
Nr. crt.	Denumire	Număr beneficiari		Fond lunar - lei -		Actul normativ care a stat la baza stabilirii dreptului				
0	1	2			3			4		
1	Salar de merit	5			1512	1512	1512	Legea nr.128/1997, art.50(7)		
2	Gradație de merit	5			2490	2490	2490	Legea nr.128/1997, art.50(3)		
3	Spor vechime	33			7185	7185	7185	H.G. nr.281/1993		
4	Spor stabilitate	2			642	642	642	Legea nr.128/1997, art.50(11)		
5	Spor viza CFP	0,5			450	450	450	Legea nr.84/2003		
6	Spor învățământ special	35			6044	6044	6044	Legea nr.128/1997, art.49(3)		
7	Spor condiții nocive	5			1955	1955	1955	H.G. nr.281/1993		
<b>TOTAL C</b>		<b>x</b>			<b>20278</b>	<b>20278</b>	<b>20278</b>	<b>x</b>	<b>x</b>	
<b>TOTAL - fond salarii (A+B+C)</b>		<b>x</b>			<b>73104</b>	<b>73104</b>	<b>73104</b>	<b>x</b>	<b>x</b>	

**NOTĂ:** Creșterile salariale ce se vor acorda prin acte normative ulterioare și modificările drepturilor salariale ca urmare a trecerii într-o nouă tranșă de vechime în învățământ/totală vor fi aprobate prin dispoziția conducătorului unității, care răspunde de realitatea și legalitatea acestora.

PREȘEDINTE,  
Mihai Țăbuleac



CONTRASEMNEAZĂ,  
SECRETAR AL JUDEȚULUI,  
Marcel – Stefiță Bejenariu

