



ROMÂNIA
JUDEȚUL BOTOȘANI
CONSILIUL JUDEȚEAN

Piața Revoluției 1-3, Tel.0231-514712, 514713, 514714; Fax 0231-514715; e-mail: consiliu@cjbotosani.ro

HOTĂRÂRE

*privind aprobarea organigramelor și statelor de funcții ale unităților
învățământului special de sub autoritatea Consiliului Județean Botoșani,
pentru anul școlar 2013 - 2014*

Consiliul Județean Botoșani, întrunit în ședință ordinară în data de 25.10.2013,
urmăre adreselor nr. 17189 din 10.10.2013 a Centrului Județean de Resurse și de
Asistență Educațională Botoșani, nr. 17200 din 10.10.2013 a Liceului Tehnologic Special „Sfântul
Stelian” Botoșani și nr. 17258 din 11.10.2013 a Liceului Tehnologic Special „Ion Pillat” Dorohoi,
analizând Expunerea de motive a Președintelui Consiliului Județean Botoșani privind
aprobarea organigramelor și statelor de funcții ale unităților învățământului special de sub autoritatea
Consiliului Județean Botoșani, pentru anul școlar 2013 - 2014,
având în vedere Raportul de specialitate al Direcției Buget – Finanțe,
văzând Rapoartele de avizare ale comisiilor de specialitate:
- pentru activități economice, buget, finanțe, administrarea domeniului public și privat
al județului, servicii publice și agricultură;
- pentru învățământ, sănătate, familie, muncă și protecție socială, culte, activități social –
culturale, sportive, tineret și de agrement ;
- pentru administrația publică locală, juridică, disciplină, apărarea ordinii publice,
respectarea drepturilor și libertăților cetățenilor, cooperare și parteneriate,
în baza Hotărârii Guvernului nr.1251/2005, Hotărârii Guvernului nr. 538/2001,
modificată și completată prin Hotărârea Guvernului nr.174/2003,
în temeiul art.91 alin.(1) lit. „d”, alin.(2) lit.”c”, alin.(5) lit.„a” pct.1 și art.97 alin.(1) din
Legea administrației publice locale nr.215/2001, republicată, cu modificările ulterioare,

hotărăște:

Art.1 – Se aprobă organigramele unităților învățământului special de sub autoritatea
Consiliului Județean Botoșani, pentru anul școlar 2013 - 2014, după cum urmează:

1. Liceul Tehnologic Special „ Sfântul Stelian”Botoșani,
2. Liceul Tehnologic Special „ Ion Pillat ” Dorohoi,
3. Centrul Județean de Resurse și de Asistență Educațională Botoșani, conform *anexelor nr.1 - 3*, care fac parte integrantă din prezenta hotărâre.

Art.2 – Se aprobă statele de funcții ale unităților învățământului special de sub autoritatea
Consiliului Județean Botoșani nominalizate la art.1, pentru anul școlar 2013 - 2014, conform
anexelor nr. 4 - 6, care fac parte integrantă din prezenta hotărâre.

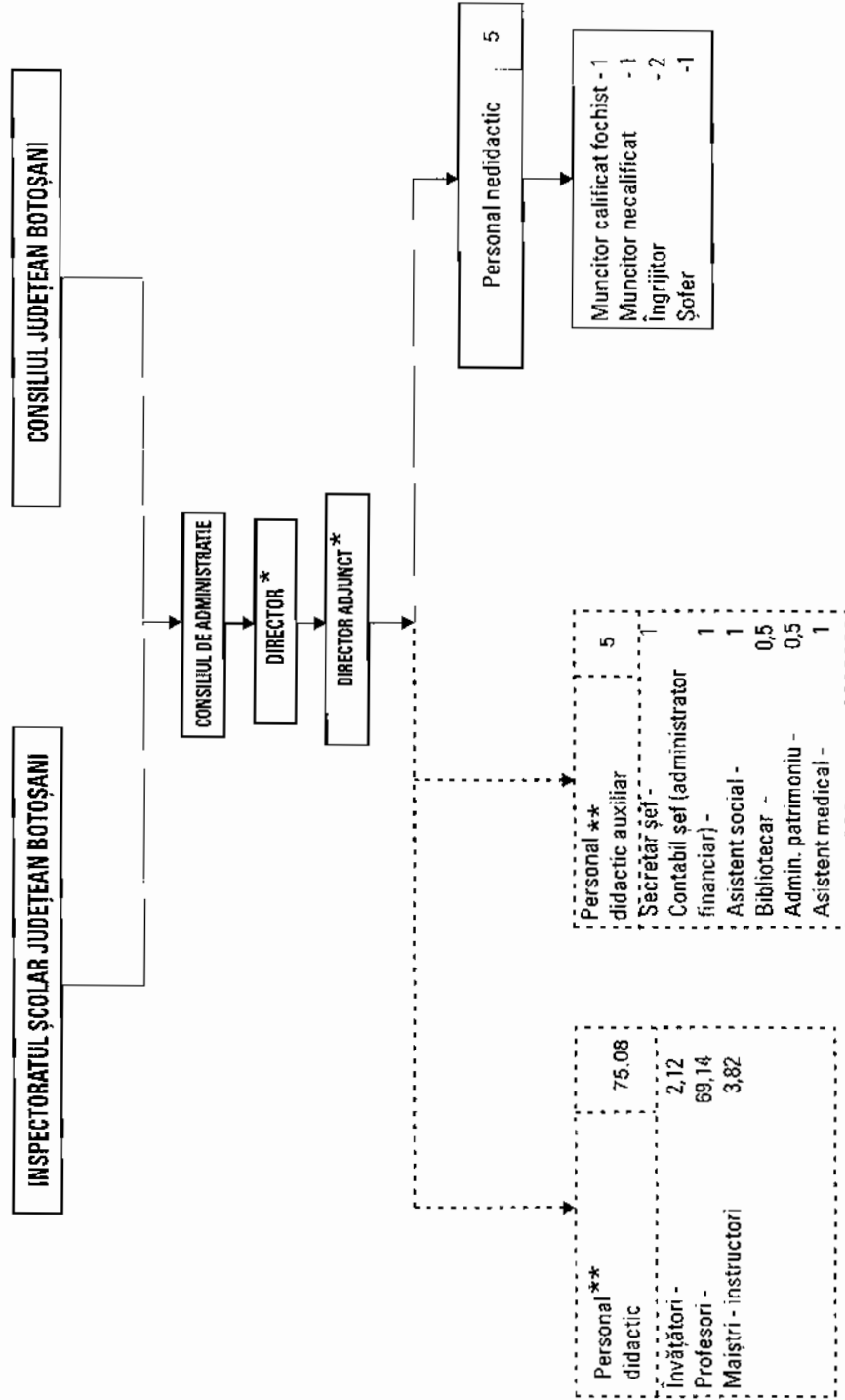
Art.3 – Președintele Consiliului Județean Botoșani asigură ducerea la îndeplinire a
prevederilor prezentei hotărâri, prin direcțiile din aparatul de specialitate și unitățile învățământului
special nominalizate la art.1.

PREȘEDINTE
Florin Țurcanu

CONTRASEMNEAZĂ:
SECRETAR AL JUDEȚULUI,
Marcel – Stelica Bejenariu

Botoșani,
25.10.2013
Nr. 129

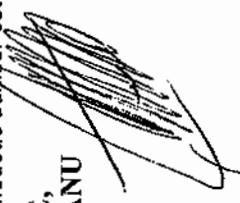
TOTAL POSTURI 85,08	din care:	
	CONDUCERE 4	EXECUȚIE 81,08
		din care DESERVIRE 5




* Directorul și directorul adjuncți sunt cuprinși la personalul didactic

** Normarea personalului didactic și didactic auxiliar este, potrivit legii, în competența IȘJ Botoșani

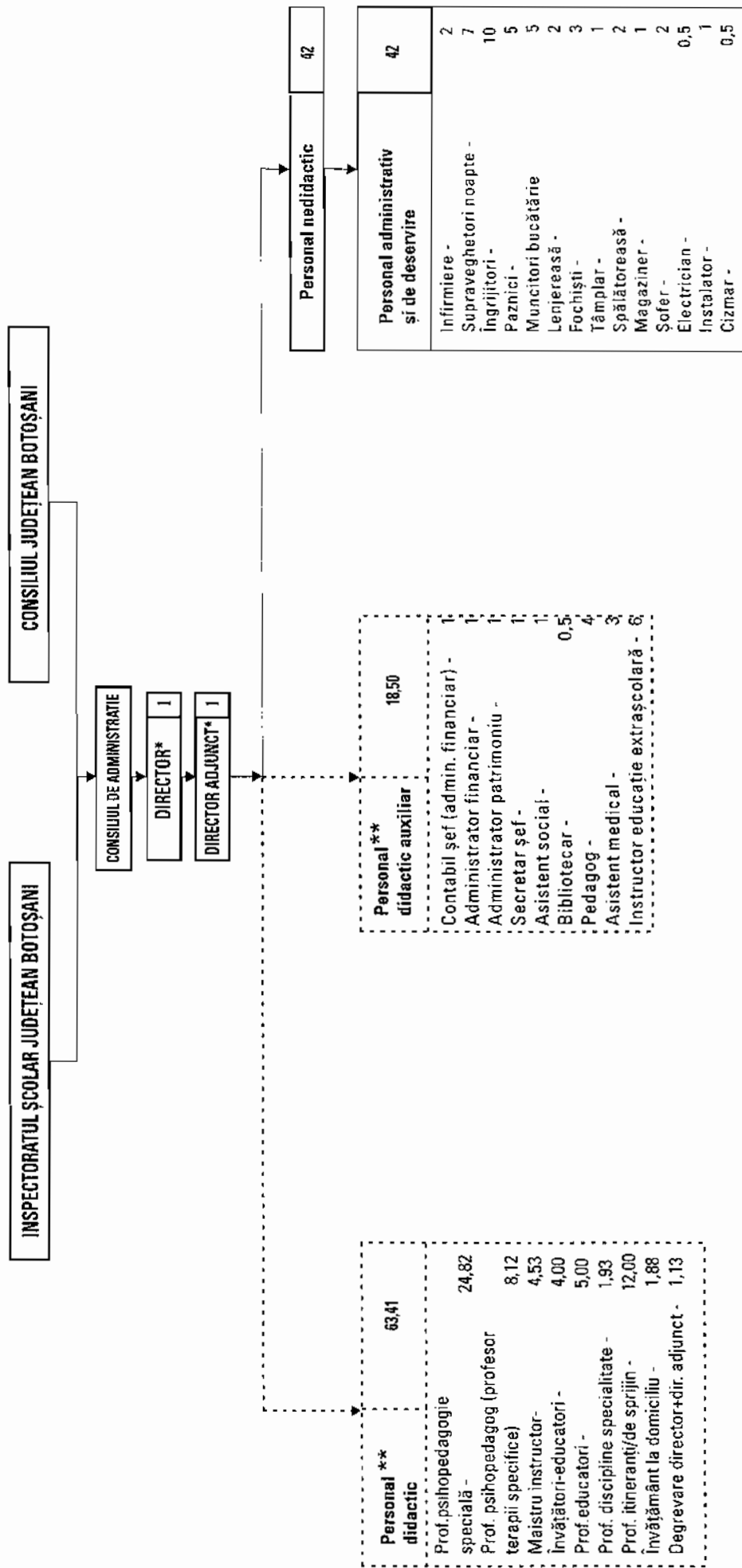
PREȘEDINTE,
FLORIN ȚURCANU



CONTRASEMNĂZĂ,
SECRETAR AL JUDEȚULUI
MARCEL-ȘTELIĂ BEJENARIU



TOTAL POSTURI	din care:	
	CONDOCERE	EXECUTIE
123,91	4	119,91
		DESERVIRE
		42



* Directorul și directorul adjunct sunt cuprinși la personalul didactic

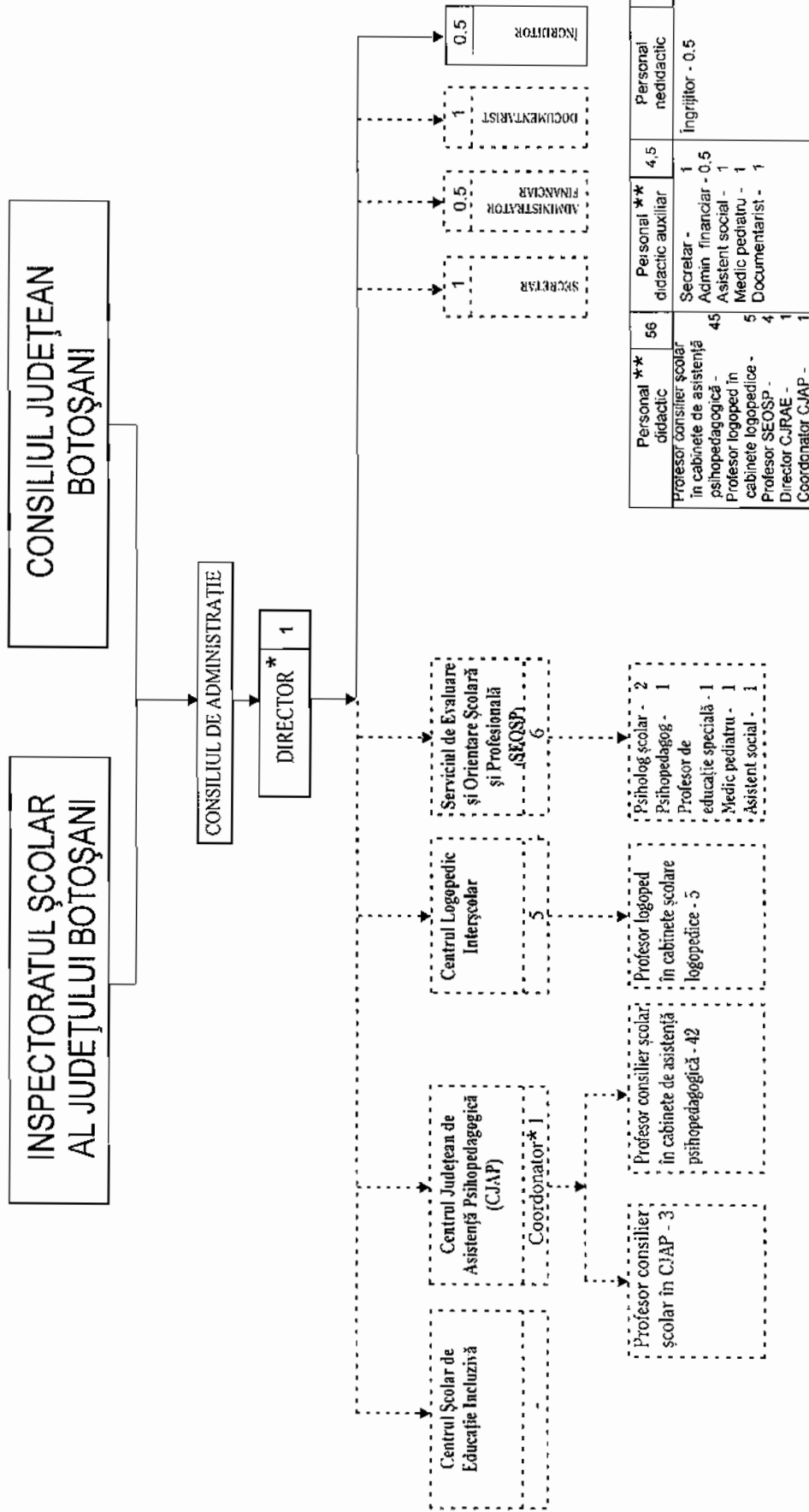
** Normarea personalului didactic și didactic auxiliar este, potrivit legii, în competența ISJ Botoșani

PREȘEDINTE,
FLORIN ȚURCANU

CONTRASEMNEAZĂ,
SECRETAR AL JUDEȚULUI
MARCEL-STELIȚĂ BEJENARIU

CENTRULUI JUDEȚEAN DE RESURSE ȘI DE ASISTENȚĂ EDUCAȚIONALĂ BOTOȘANI pentru anul școlar 2013 - 2014

din care:		Din care DESERVIRE	
TOTAL POSTURI	CONDUCCERE	EXECUTIE	
61	2	59	0,5



Personal **	56	Personal ** didactic auxiliar	4,5	Personal nedidactic	0,5
Profesor consilier școlar în cabinete de asistență psihopedagogică -	45	Secretar -	1	Ingrjiitor -	0,5
Profesor logoped în cabinete logopedice -	5	Admin. financiar -	0,5	Asistent social -	
Profesor SEOSP -	4	Medic pediatru -	1	Documentarist -	1
Director CJRAE -	1	Documentarist -	1		
Coordonator CJAP -	1				

CJRAE - Centrul Județean de Resurse și Asistență Educațională
CJAP - Centrul Județean de Asistență Psihopedagogică
SEOSP - Serviciul de Evaluare și Orientare Școlară și Profesională

* Directorul CJRAE și coordonatorul CJAP sunt cuprinși în personalul didactic
** Normarea personalului didactic și didactic auxiliar este, potrivit legii, în competența IȘI Botoșani

PREȘEDINTE,
Florin Turcanu

CONTRASEMNEAZĂ,
SECRETAR AL JUDEȚULUI,
Marcel-Stelică Bejenariu

STATUL DE FUNCȚII
al Liceului Tehnologic Special „Sf. Stelian” Botoșani,
pentru anul școlar 2013 – 2014

Nr. crt	Funcția contractuală de conducere/de execuție	Nivel studii	Număr posturi	Grad Treapta Gradație	Ocupat/Vacant
0	1	2	3	4	5
TOTAL POSTURI – din care:		x	85,08	x	84,08/ 1
PERSONAL DIDACTIC			75,08	x	75,08 / -
1	Director/Profesor	S	1,5	I/ 18-22 /4	ocupat
2	Director adj./Profesor	S	1,25	I/30-35 /5	ocupat
3	Profesor I(plata cu ora)	S	0,82	I/peste 40/5	ocupat
4	Profesor I	S	3,05	I/35-40/5	ocupat
5	Profesor I	S	2,75	I/30-35/5	ocupat
6	Profesor I	S	4,13	I/25-30/5	ocupat
7	Profesor I	S	4,36	I/22-25/5	ocupat
8	Profesor I	S	4,64	I/18-22/5	ocupat
9	Profesor I	S	1,25	I/14-18/3	ocupat
10	Profesor I	S	2,68	I/10-14/3	ocupat
11	Profesor I	S	2,5	II/14-18/3	ocupat
12	Profesor I	S	10,63	II/10-14/3	ocupat
13	Profesor I	S	1,93	II/6-10/2	ocupat
14	Profesor I	S	0,25	Def./30-35/5	ocupat
15	Profesor I	S	1,36	Def./18-22/5	ocupat
16	Profesor I	S	1,12	Def./14-18/4	ocupat
17	Profesor I	S	2,43	Def./10-14/3	ocupat
18	Profesor I	S	3,5	Def. /6-10/2	ocupat
19	Profesor I	S	7,24	Def. /2-6/2	ocupat
20	Profesor I	S	8,82	Deb./0-2/B	ocupat
21	Profesor II	SSD	1	I/30-35/5	ocupat
22	Profesor II(plata cu ora)	SSD	0,56	II/35-40/5	ocupat
23	Profesor II (plata cu ora)	SSD	0,37	Def /35-40/5	ocupat
24	Învățător/Profesor I	S	1,25	Def /2-6/2	ocupat
25	Învățător	M	1	Def /25-30/5	ocupat
26	Maistru/Instructor I	S	1,09	I/35-40/5	ocupat
27	Maistru/Instructor I	S	2,73	I/18-22/5	ocupat
28	Profesor	M	1	Nec./0-2/B	ocupat

PERSONAL DIDACTIC AUXILIAR			5	-	5/1
29	Contabil șef (administrador financiar)	S	1	I / 5	ocupat
30	Asistent social	S	1	I / 4	ocupat
31	Bibliotecar	SSD	0,5	II / 2	ocupat
32	Administrator patrimoniu	SSD	0,5	II / 2	ocupat
33	Asistent med. Pr.inv.spec.	SSD	1	- / 2	vacant
34	Secretar șef	S	1	I / 5	ocupat
PERSONAL NEDIDACTIC			5	x	5 / -
35	Muncitor calificat - fochist	M	1	I / 5	ocupat
36	Îngrijitor	M	2	I / 5	ocupat
37	Muncitor necalificat	M	1	I / 5	ocupat
38	Șofer	M	1	I / 5	ocupat

RECAPITULAȚIE:

Total posturi: 85,08 din care:

- de conducere: 4

- ocupate: 4

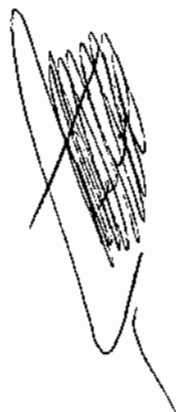
- vacante: -

- de execuție: 81,08 din care:

- ocupate: 80,08

- vacante: 1

**PREȘEDINTE,
Florin Țurcanu**



**CONTRASEMNEAZĂ:
Secretar al Județului,
Marcel - Stelica Bejenariu**



STAT DE FUNCȚII
al Liceului Tehnologic Special „Ion Pillat” Dorohoi,
pentru anul școlar 2013 - 2014

Nr. crt.	Funcția contractuală de conducere/ de execuție	Nivel studii	Număr posturi	Grad/ Treapta/ Trasa de vechime/ Gradație	Ocupat/ Vacant
0	1	2	3	4	5
TOTAL POSTURI – din care:		x	123,91	x	121,91 / 2
PERSONAL DIDACTIC			63,41	x	63,41/ -
1	Director /Profesor	S	0,63	I/22-25/5	ocupat
2	Director adjunct /Profesor	S	0,50	I/18-22/5	ocupat
3	Profesor PPD*	S	1,25	I/25-30/5	ocupat
4	Profesor PPD*	S	1,25	I/14-18/4	ocupat
5	Profesor PPD*	S	1,25	II/6-10/3	ocupat
6	Profesor PPD*	S	1,19	Def./6-10/3	ocupat
7	Profesor PPD*	S	1,06	Deb./0-2/1	ocupat
8	Profesor PPD*	S	1,06	Deb./0-2/-	ocupat
9	Profesor PPD**	S	1,06	Deb./0-2/-	ocupat
10	Profesor PPS**	S	0,67	I/22-25/5	ocupat
11	Profesor PPS**	S	1,23	I/35-40/5	ocupat
12	Profesor PPS**	S	1,25	I/30-35/5	ocupat
13	Profesor PPS**	S	1,00	I/25-30/5	ocupat
14	Profesor PPS**	S	1,13	I/25-30/5	ocupat
15	Profesor PPS**	S	1,00	I/25-30/5	ocupat
16	Profesor PPS**	S	1,25	I/22-25/5	ocupat
17	Profesor PPS**	S	1,16	I/22-25/5	ocupat
18	Profesor PPS**	S	1,00	I /18-22/5	ocupat
19	Profesor PPS**	S	1,25	I /14-18/4	ocupat
20	Profesor PPS**	S	0,78	II/22-25/5	ocupat
21	Profesor PPS**	S	1,25	II /18-22/5	ocupat
22	Profesor PPS**	S	1,18	II /14-18/4	ocupat
23	Profesor PPS**	S	1,22	Def./22-25/5	ocupat
24	Profesor PPS**	S	1,25	Def. /18-22/5	ocupat
25	Profesor PPS**	S	1,25	Def. /18-22/5	ocupat
26	Profesor PPS**	SSD	1,16	Def./18-22/5	ocupat
27	Profesor PPS**	S	1,18	Def. /18-22/5	ocupat
28	Profesor PPS**	S	1,25	Def. /02-06/3	ocupat
29	Profesor PPS**	S	1,14	Def./02-06/2	ocupat
30	Profesor PPS**	S	1,25	Deb./0-2 /2	ocupat

31	Profesor PPS**	S	0,97	Deb./0-2 /5	ocupat
32	Profesor itinerant	S	1	I/18-22/5	ocupat
33	Profesor itinerant	S	1	I/18-22/5	ocupat
34	Profesor itinerant	S	2	Def./14-18/4	ocupat
35	Profesor itinerant	S	2	Def./10-14/3	
36	Profesor itinerant	S	1	Def./06-10/3	ocupat
37	Profesor itinerant	S	2	Deb./0-2/5	ocupat
38	Profesor itinerant	S	1	Deb./0-2/2	ocupat
39	Profesor itinerant	S	1	Deb./0-2/1	ocupat
40	Profesor itinerant	S	1	Deb./0-2/-	ocupat
41	Profesor educator	S	2	Deb./0-2/5	ocupat
42	Profesor educator	S	1	Deb./0-2/3	ocupat
43	Profesor educator	S	1	Deb./0-2/2	ocupat
44	Profesor educator	S	1	Deb./0-2/1	ocupat
45	Profesor discipline specialitate	S	1,03	Def./10-14/3	ocupat
46	Profesor discipline specialitate	S	0,44	II./22-25/5	ocupat
47	Profesor discipline specialitate	S	0,19	Deb./0-2/5	ocupat
48	Profesor discipline specialitate	S	0,27	Deb./0-2/5	ocupat
49	Învățător-educator	S	2	Deb./0-2/5	ocupat
50	Învățător-educator	S	1	Deb./0-2/5	ocupat
51	Învățător-educator	M	1	II /35-40/5	ocupat
52	Maistru instructor	M	1,07	I/30-35/5	ocupat
53	Maistru instructor	M	1,09	Def./35-40/5	ocupat
54	Maistru instructor	S	1,21	Deb./0-2/5	ocupat
55	Maistru instructor	SSD	1,16	Def./22-25/5	ocupat
56	Învățător-înv. domiciliu	S	0,31	I/25-30/5	ocupat
57	Învățător-înv.domiciliu	S	0,31	I/25-30/5	ocupat
58	Învățător-înv.domiciliu	S	0,25	I/18-22/5	ocupat
59	Învățător-înv.domiciliu	SSD	0,94	Deb./0-2/5	ocupat
60	Învățător-înv.domiciliu	S	0,07	Deb./0-2/0	ocupat
PERSONAL DIDACTIC AUXILIAR			18,50	x	18,50 / -
61	Contabil șef (administrator financiar)	S	1	I /5	ocupat
62	Administrator financiar	M	1	I /5	ocupat
63	Secretar șef	S	1	I /5	ocupat
64	Administrator patrimoniu – unitate	M	1	I /5	ocupat
65	Asistent social	S	1	I /4	ocupat
66	Asistent medical	PL	1	I /4	ocupat
67	Asistent medical	PL	2	I /2	ocupat
68	Instructor educație extrașcolară	M	3	I A/5	ocupat
69	Instructor educație extrașcolară	M	2	IA /4	ocupat
70	Instructor educație extrașcolară	M	1	I /5	ocupat
71	Pedagog	M	3	IA / 5	ocupat
72	Pedagog	M	1	IA / 4	ocupat
73	Bibliotecar	M	0,50	II /5	ocupat

PERSONAL NEDIDACTIC			42	x	40 / 2
74	Magaziner	M	1	I / 5	ocupat
75	Infirmier inv. special	G	1	- / 5	ocupat
76	Infirmier inv. special	G	1	- / 4	ocupat
77	Supraveghetor noapte	G	5	I / 5	ocupat
78	Supraveghetor noapte	G	1	I / 3	ocupat
79	Supraveghetor noapte	G	1	I / 2	ocupat
80	Munc.calif.bucatar	Sc.prof	3	III / 5	ocupat
81	Munc.calif.bucatar	Sc.prof	1	III / 4	ocupat
82	Munc.calif.bucatar	Sc.prof	1	IV / 5	ocupat
83	Munc.calif fochist	Sc.prof	2	II / 5	ocupat
84	Munc.calif fochist	Sc.prof	1	III / 4	ocupat
85	Munc.calif cizmar	Sc.prof	0,5	II / 5	ocupat
86	Munc.calif electrician	Sc.prof	0,5	III / 5	ocupat
87	Munc.calif lenjerie	Sc.prof	2	II / 5	ocupat
88	Munc.calif.instalator	Sc.prof	1	I / 5	ocupat
89	Munc.calif.tâmplar	Sc.prof	1	II / 5	ocupat
90	Spalatoreasă	G	1	- / 5	ocupat
91	Spalatoreasă	G	1	- / 3	ocupat
92	Șofer	Sc.prof	2	I / 5	ocupat
93	Paznic	G	4	- / 5	ocupat
94	Paznic	G	1	- / 4	ocupat
95	Îngrijitor	G	5	- / 5	ocupat
96	Îngrijitor	G	1	- / 4	ocupat
97	Îngrijitor	G	2	- / 3	ocupat
98	Îngrijitor	G	2	- / 5	vacant

* PPD - Profesor psihopedagogie

** PPS - Profesor psihopedagogie specială

RECAPITULAȚIE:

Total posturi: 123,91 din care:

- de conducere: 4

- ocupate: 4

- vacante: -

- de execuție: 119,91 din care:

- ocupate: 117,91

- vacante: 2

PREȘEDINTE,
Florin Țufcanu



CONTRASEMNEAZĂ:
Secretar al Județului,
Marcel - Stelică Bejenariu



STATUL DE FUNCȚII
al Centrului Județean de Resurse și de Asistență Educațională Botoșani,
pentru anul școlar 2013 - 2014

Nr. crt	Funcția contractuală de conducere/ de execuție	Nivel studii	Număr posturi	Grad/ Treapta/ Tronșă de vechime/ Gradație	Ocupat/ Vacant
0	1	2	3	4	5
TOTAL POSTURI – din care:		x	61	x	58/ 3
PERSONAL DIDACTIC			56	x	56 / -
1	Director/ profesor	S	1	I/Def /14-18 /4	ocupat
2	Coordonator CJAP*/ profesor	S	1	I/ Def /10-14 /3	ocupat
3	Profesor consilier școlar în cabinete școlare de asistență psihopedagogică	S	1	I/35-40/5	ocupat
4	Profesor consilier școlar în cabinete școlare de asistență psihopedagogică	S	1	I/30-35/5	ocupat
5	Profesor consilier școlar în cabinete școlare de asistență psihopedagogică	S	5	I/25-30/5	ocupat
6	Profesor consilier școlar în cabinete școlare de asistență psihopedagogică	S	2	I/22-25/5	ocupat
7	Profesor consilier școlar în cabinete școlare de asistență psihopedagogică	S	1	I /18-22/5	ocupat
8	Profesor consilier școlar în cabinete școlare de asistență psihopedagogică	S	2	I/14-18/5	ocupat
9	Profesor consilier școlar în cabinete școlare de asistență psihopedagogică	S	1	I/10-14/5	ocupat
10	Profesor consilier școlar în cabinete școlare de asistență psihopedagogică	S	1	II/18-22/5	ocupat
11	Profesor consilier școlar în cabinete școlare de asistență psihopedagogică	S	1	II/14-18/3	ocupat
12	Profesor consilier școlar în cabinete școlare de asistență psihopedagogică	S	3	II/10-14/3	ocupat
13	Profesor consilier școlar în cabinete școlare de asistență psihopedagogică	S	2	II/6-10/2	ocupat
14	Profesor consilier școlar în cabinete școlare de asistență psihopedagogică	S	3	Def./6-10/2	ocupat
15	Profesor consilier școlar în cabinete școlare de asistență psihopedagogică	S	9	Def./2-6/3	ocupat
16	Profesor consilier școlar în cabinete școlare de asistență psihopedagogică	S	13	debutant	ocupat
17	Profesor logoped	S	2	Def./2-6/2	ocupat
18	Profesor logoped logopedice	S	3	debutant	ocupat

19	Psiholog școlar în SEOSP**	S	2	Def./2-6/2	ocupat
20	Psihopedagog în SEOSP**	S	1	Def./2-6/2	ocupat
21	Profesor de educație specială în SEOSP**	S	1	debutant	ocupat
PERSONAL DIDACTIC AUXILIAR			4,5	x	1,5/3
22	Administrator financiar	S	0,5	I /4	ocupat
23	Secretar	S	1	I /3	ocupat
24	Documentarist	S	1	I /3	vacant
25	Asistent social în SEOSP **	S	1	- /3	vacant
26	Medic pediatru în SEOSP**	S	1	- /3	vacant
PERSONAL NEDIDACTIC			0,5	x	0,5 / -
27	Îngrijitor	M	0,5	- /4	ocupat

- * - CJAP - Centrul Județean de Asistență Psihopedagogică
** - SEOSP - Serviciul de Evaluare și Orientare Școlară și Profesională

RECAPITULAȚIE:

Total posturi: 61, *din care:*
- **de conducere:** 2
- **ocupate:** 2
- **vacante:** -
- **de execuție:** 59, *din care:*
- **ocupate:** 56
- **vacante:** 3

PREȘEDINTE
Florin Țurcanu



CONTRASEMNEAZĂ:
Secretar al Județului,
Marcel - Stelică Bejenariu

