



ROMÂNIA
JUDEȚUL BOTOȘANI
CONSILIUL JUDEȚEAN

Piața Revoluției 1-3, Tel.0231-514712, 514713, 514714; Fax 0231-514715; e-mail: consiliu@cjbotosani.ro

HOTĂRÂRE

privind modificarea Hotărârii Consiliului Județean Botoșani nr. 98/29.08.2012 privind avizarea Planului de școlarizare și aprobarea organigramei și statului de funcții ale Școlii Populare de Arte și Meserii Botoșani, pentru anul școlar 2012 - 2013

Consiliul Județean Botoșani, întrunit în ședință ordinară în data de 30.10.2012, urmare adresei Școlii Populare de Arte și Meserii Botoșani nr.552 din 27.09.2012, analizând Expunerea de motive a Președintelui Consiliului Județean Botoșani privind propunerile de modificare a Hotărârii Consiliului Județean Botoșani nr.98/29.08.2012 privind avizarea Planului de școlarizare și aprobarea organigramei și statului de funcții ale Școlii Populare de Arte și Meserii Botoșani, pentru anul școlar 2012-2013,

având în vedere Raportul de specialitate al Direcției Buget – Finanțe,

văzând rapoartele de avizare ale comisiilor de specialitate ale Consiliului Județean Botoșani,

în conformitate cu prevederile art.6 din Ordonanța de Urgență a Guvernului nr.118/2006 privind înființarea, organizarea și desfășurarea activității așezămintelor culturale, aprobată prin Legea nr.148/2007 și ale art.4 din Regulamentul de organizare și funcționare al școlii Populare de Arte și meserii Botoșani,

în temeiul art.91 alin (1) lit.”a”, alin.(2) lit.”c”, alin.(5) lit.”a” pct.1 și art.97 alin.(1) din Legea administrației publice locale nr.215/2001, republicată, cu modificările ulterioare,

hotărăște:

Art.1 - (1) Se aprobă modificarea Planului de școlarizare al Școlii Populare de Arte și Meserii Botoșani, pentru anul școlar 2012 - 2013, conform anexei nr.1 , care face parte integrantă din prezenta hotărâre.

(2) Anexa nr.1 la prezenta hotărâre înlocuiește anexa nr.1 la Hotărârea Consiliului Județean Botoșani nr.98 din 29.08.2012.

Art.2 - (1) Se aprobă modificarea organigramei Școlii Populare de Arte și Meserii Botoșani, pentru anul școlar 2012 - 2013, conform anexei nr.2, care face parte integrantă din prezenta hotărâre.

(2) Anexa nr.2 la prezenta hotărâre înlocuiește anexa nr.2 la Hotărârea Consiliului Județean Botoșani nr.98 din 29.08.2012.

Art.3 -(1) Se aprobă modificarea statului de funcții al Școlii Populare de Arte și Meserii Botoșani, pentru anul școlar 2012 - 2013, conform anexei nr.3, care face parte integrantă din prezenta hotărâre.

(2) Anexa nr.3 la prezenta hotărâre înlocuiește anexa nr.3 la Hotărârea Consiliului Județean Botoșani nr.98 din 29.08.2012.

Art.4 - Președintele Consiliului Județean Botoșani asigură aducerea la îndeplinire a prevederilor prezentei hotărâri prin direcțiile din cadrul aparatului de specialitate și Școala Populară de Arte și Meserii Botoșani.

PREȘEDINTE,
Florin Țurcanu

Contrasemnează:
SECRETAR AL JUDEȚULUI,
Marcel - Stelică Bejenariu

Botoșani,
30.10. 2012
Nr. 135



ROMÂNIA

JUDEȚUL BOTOȘANI

CONSILIUL JUDEȚEAN

Piața Revoluției 1-3, Tel.0231-514712, 514713, 514714; Fax 0231-514715; e-mail: consiliu@cjbotosani.ro

Anexa nr. 1

la Hotărârea Consiliului Județean Botoșani
nr. 135 din 30.10. 2012

PLAN DE ȘCOLARIZARE al Școlii Populare de Arte și Meserii Botoșani, pentru anul școlar 2012 - 2013

Nr. Cr.	DISCIPLINA	Durata studiilor (nr. de ani)	Număr		Număr de elevi pe ani de studii					Total elevi
			Norma ¹ Catedre	Ore/ predare săptăm.	I	II	III	IV	V	
SECȚII PERMANENTE LA SEDIU										
1.	CANTO MUZICĂ CLASICĂ	3	1¼	1	10	12	1	-	-	23
2.	CANTO MUZICĂ UȘOARĂ	3	1¼	1	9	7	7	-	-	23
3.	CANTO MUZICĂ POPULARĂ	3	1½	1	15	7	5	-	-	27
4.	PIAN	5	1	1	4	4	5	3	2	18
5.	VIOARĂ	5	1	1	5	5	3	4	1	18
6.	ACORDEON	3	1	1	11	2	5	-	-	18
7.	CHITARĂ	3	1	1	7	6	5	-	-	18
8.	ORGĂ ELECTRONICĂ	3	1	1	14	3	1	-	-	18
9.	INSTR. DE SUFLAT	3	1½	1	8	10	9	-	-	27
10.	DANS DE SOCIETATE	2	1	4	12	18	-	-	-	30
11.	PICTURĂ	3	1	5	6	10	8	-	-	24
12.	GRAFICĂ	3	¼	5	3	2	1	-	-	6
13.	PICTURĂ DECORATIVĂ	3	½	5	12	-	-	-	-	12
TOTAL LA SEDIU		x	13¼	x	116	86	50	7	3	262
SECȚII PERMANENTE ÎN JUDEȚ										
1.	Canto / muzică instrumentală - Dorohoi	3	1	1	4	3	9	1	1	18
2.	Ansamblu coral Avrămeni	2	½	3	18	-	-	-	-	18
3.	Artă populară cioplit în lemn -- Hulub - Dîngeni	2	½	3	12	-	-	-	-	12
4.	Artă populară -- pictură populară Bucecea	2	1	3	10	14	-	-	-	24
5.	Artă populară cusut - țesut Vorona	2	½	3	-	-14	-	-	-	14
TOTAL ÎN JUDEȚ		x	3½	x	44	31	9	1	1	86
TOTAL GENERAL			16 ¾	x	160	117	59	8	4	348

Catedre: 16 ¾

Elevi în anul I : 160

Elevi: 348

Număr absolvenți : 95

Clase: 14

Notă: Întrucât în cadrul instituției anul financiar nu se suprapune cu cel școlar, acesta acoperind două jumătăți de ani calendaristici (trim. III și IV al anului în curs și trim. I și II din anul următor 2013), dacă situația o va impune se vor solicita modificări ale planului de școlarizare.

¹ Norma didactică este de 18 ore / săptămână cu excepția secțiilor de artă populară la care norma didactică este de 24 ore / săptămână.

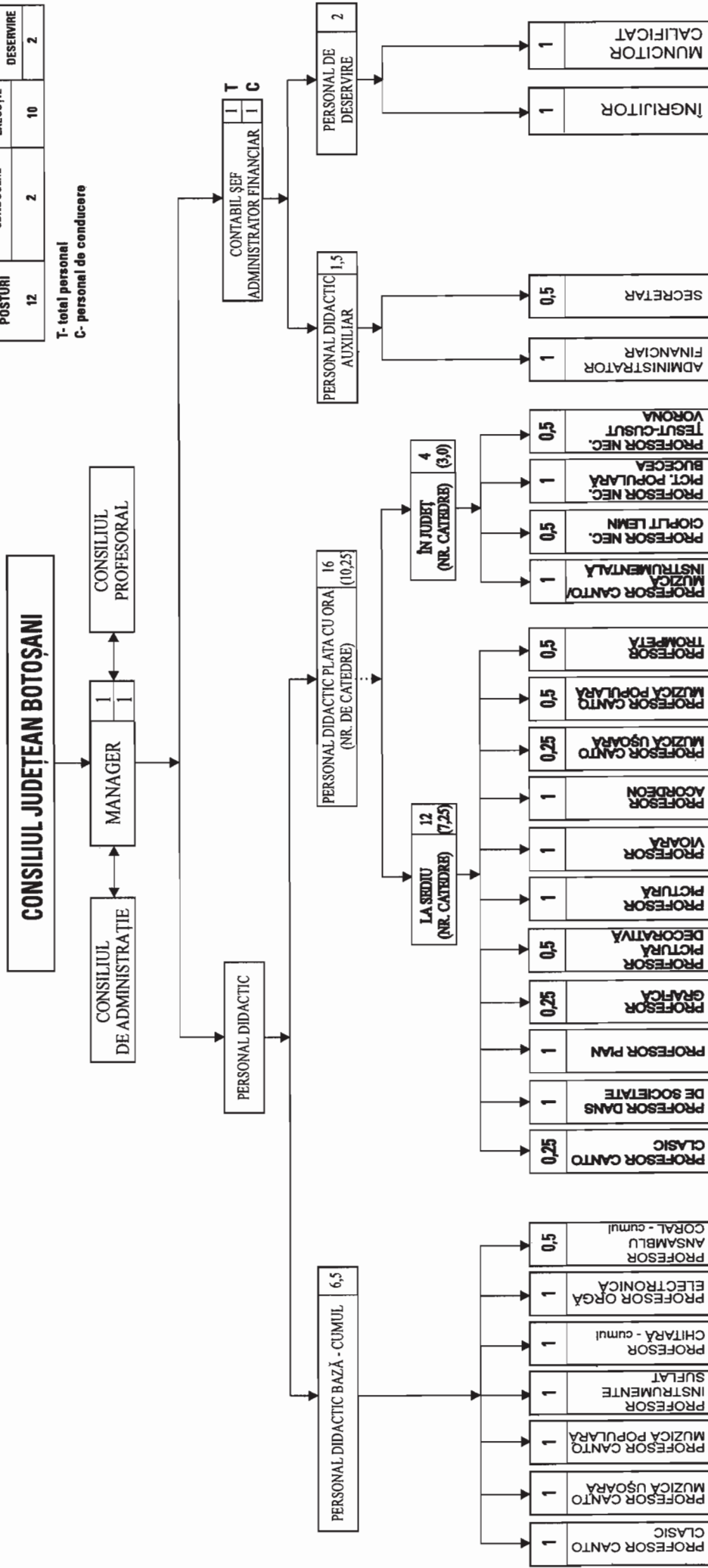
PREȘEDINTE
Florin Țurcanu

Contrasemnează:
SECRETAR AL JUDEȚULUI,
Marcel - Stelică Bejenariu

**ȘCOLII POPULARE DE ARTE ȘI MESERII BOTOȘANI
PENTRU ANUL ȘCOLAR 2012 - 2013**

TOTAL POSTURI	din care:	
	CONDOCERE	EXECUȚIE DESERVIRE
12	2	10
		2

T- total personal
C- personal de conducere



PREȘEDINTE,
Florin Țurcanu

CONTRASEMNEAZĂ,
SECRETAR AL JUDEȚULUI,
Marcel Stoica Bejenariu

STATUL DE FUNCȚII
al Școlii Populare de Arte și Meserii Botoșani,
pentru anul școlar 2012 - 2013

Nr. crt.	Funcția contractuală de conducere/ de execuție	Nivel studii	Număr posturi	Grad/ Treapta/ Tranșa de vechime Gradație	Ocupat/ Vacant
0	1	2	3	4	5
TOTAL POSTURI – din care:		x	12	x	12 / -
1	Manager	S	1	II/5	ocupat
PERSONAL DIDACTIC		x	6,5	x	6,5 / -
2	Profesor	S	1	Debutant 0-2 ani/-	ocupat
3	Profesor	S	1	Debutant 0-2 ani/1	ocupat
4	Profesor	S	1	Definitiv 10-14 ani/3	ocupat
5	Profesor	S	1	II / 14-18 ani/5	ocupat
6	Profesor	S	1	I/ 14-18 ani/5	ocupat
7	Profesor	S	0,5	I/ 35-40 ani/5	ocupat
8	Profesor	S	1	I/ 35-40 ani/5	ocupat
CONTABIL ȘEF			1	x	1/-
9	Contabil șef (administrator financiar)	S	1	I/4	ocupat
PERSONAL DIDACTIC AUXILIAR			1,5	x	1,5/ -
10	Administrator financiar	S	1	III/5	ocupat
11	Secretar	M	0,5	IA/2	ocupat
PERSONAL DE DESERVIRE			2	x	2/-
12	Îngrijitor	G	1	-/5	ocupat
13	Muncitor calificat	M	1	III/5	ocupat
x	PERSONAL PLATA CU ORA	x	10,25	x	16 beneficiari

RECAPITULAȚIE:

Total posturi: 12, din care:

- de conducere: 2

- ocupate: 2

- vacante: -

- de execuție: 10, din care:

- ocupate: 10

- vacante: -

PREȘEDINTE,
Florin Țurcanu



Contrasemnează:
SECRETAR AL JUDEȚULUI,
Marcel – Stojea/Bejenariu

