

ROMÂNIA
JUDEȚUL BOTOȘANI
CONSILIUL JUDEȚEAN

Piața Revoluției 1-3, Tel.0231-514712, 514713, 514714; Fax 0231-514715; e-mail: consiliu@cjbotosani.ro

HOTĂRÂRE

privind aprobarea organigramelor și statelor de funcții pentru instituțiile publice de interes județean care au prevăzute posturi contractuale, pe anul 2009

Consiliul Județean Botoșani întrunit în ședință ordinară în data de 27 noiembrie 2008,

urmare adreselor nr.4192 din 11.11.2009 a Direcției Județene de Drumuri și Poduri Botoșani, nr.1814 din 4.11.2008 a Muzeului Județean Botoșani, nr. 1419 din 4.11.2008 a Bibliotecii Județene „Mihai Eminescu” Botoșani, nr. 681 din 3.11.2008 a Orchestrei Populare „Rapsozii Botoșanilor”, nr.429 din 3.11.2008 a Școlii Populare de Arte și Meserii Botoșani, nr.1111 din 3.11.2008 a Centrului Județean pentru Conservarea și Promovarea Culturii Tradiționale Botoșani, nr. 2299 din 3.11.2008 a Memorialului Ipotești – Centrul Național de Studii „Mihai Eminescu”, nr. 649 din 31.10.2008 a Unității de Asistență Medico-Socială Sulița, nr.290 din 31.10.2008 a Unității de Asistență Medico-Socială Suharău și nr.555 din 30.10.2008 a Unității de Asistență Medico-Socială Mihăileni,

analizând Expunerea de motive a Președintelui Consiliului Județean Botoșani privind aprobarea organigramelor și statelor de funcții pe anul 2009, pentru Direcția Județeană de Drumuri și Poduri - personalul preluat din șomaj, instituțiile publice de cultură de interes județean și unitățile de asistență medico-socială de sub autoritatea Consiliului Județean Botoșani,

având în vedere Raportul de specialitate al Direcției Buget – Finanțe,

văzând Rapoartele de avizare ale comisiilor:

- pentru administrația publică locală, juridică, apărarea ordinii publice, respectarea drepturilor și libertăților cetățenilor, relațiile cu aceștia și protecția socială;
- de studii, prognoze economico-sociale, buget, finanțe, administrarea domeniului public și privat al județului și agricultură;
- pentru activități științifice, învățământ, sănătate, cultură, pentru românii din exterior, activități sportive, de agrement și culte religioase;
- pentru servicii publice și comerț;

în conformitate cu prevederile art.91 alin.(1) lit.”a” și alin.(2) lit.”c” din Legea nr.215/2001, republicată, art.24 din Hotărârea Guvernului nr.281/1993 și Ordonanței Guvernului nr.10/2008, aprobată prin Legea nr.177/2008,

în temeiul art.97 din Legea administrației publice locale nr.215/2001, republicată,

h o t ă r ă ș t e:

Art.1 – Se aprobă organigrama și statul de funcții pentru personalul preluat din șomaj, pe anul 2009, ale Direcției Județene de Drumuri și Poduri Botoșani, conform anexelor nr.1 și 2, care fac parte integrantă din prezenta hotărâre.

Art.2 – Se aprobă organigrama și statul de funcții, pe anul 2009, ale Muzeului Județean Botoșani, conform anexelor nr. 3 și 4, care fac parte integrantă din prezenta hotărâre.

Art.3 – Se aprobă organigrama și statul de funcții, pe anul 2009, ale Bibliotecii Județene „Mihai Eminescu” Botoșani, conform anexelor nr. 5 și 6, care fac parte integrantă din prezenta hotărâre.

Art.4 – Se aprobă organigrama și statul de funcții, pe anul 2009, ale Orchestrei Populare „Rapsozii Botoșanilor”, conform anexelor nr. 7 și 8, care fac parte integrantă din prezenta hotărâre.

Art.5 – Se aprobă organigrama și statul de funcții, pe anul 2009, ale Școlii Populare de Arte și Meserii Botoșani, conform anexelor nr.9 și 10, care fac parte integrantă din prezenta hotărâre.

Art.6 – Se aprobă organigrama și statul de funcții, pe anul 2009, ale Centrului Județean pentru Conservarea și Promovarea Culturii Tradiționale Botoșani, conform anexelor nr.11 și 12, care fac parte integrantă din prezenta hotărâre.

Art.7 – Se aprobă organigrama și statul de funcții, pe anul 2009, ale Memorialului Ipotești – Centrul Național de Studii „Mihai Eminescu” , conform anexelor nr.13 și 14, care fac parte integrantă din prezenta hotărâre.

Art.8 – Se aprobă organigrama și statul de funcții, pe anul 2009, ale Unității de Asistență Medico - Socială Sulița, conform anexelor nr.15 și 16, care fac parte integrantă din prezenta hotărâre.

Art.9 – Se aprobă organigrama și statul de funcții, pe anul 2009, ale Unității de Asistență Medico - Socială Suharău, conform anexelor nr.17 și 18, care fac parte integrantă din prezenta hotărâre.

Art.10 – Se aprobă organigrama și statul de funcții, pe anul 2009, ale Unității de Asistență Medico - Socială Mihăileni, conform anexelor nr.19 și 20, care fac parte integrantă din prezenta hotărâre.

Art.11 - Președintele Consiliului Județean Botoșani asigură aducerea la îndeplinire a prevederilor prezentei hotărâri prin direcțiile din aparatul de specialitate și instituțiile publice nominalizate la art.1-10.

PREȘEDINTE,
Mihai Țăbuleac



CONTRASEMNEAZĂ,
SECRETAR AL JUDEȚULUI,
MARCEL-STELICĂ BEJENARIU



Botoșani,

Nr. 139

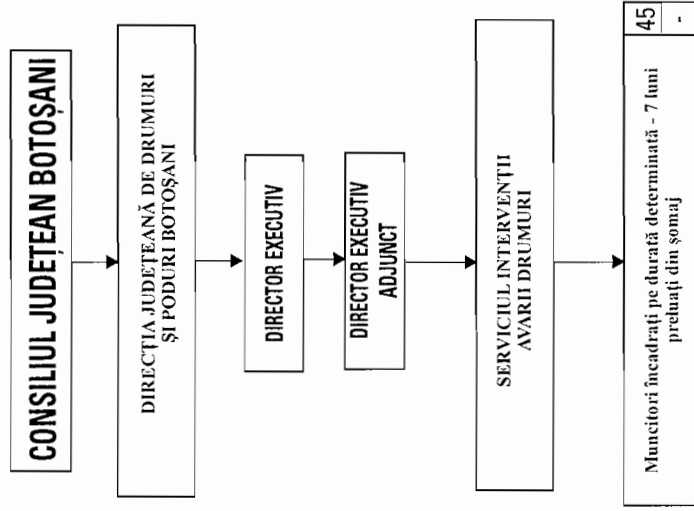
27.11. 2008

ORGANIGRAMA
DIRECȚIEI JUDEȚENE DE DRUMURI ȘI PODURI BOTOȘANI
pe anul 2009

pentru personalul preluat din șomaj și încadrat
cu contract de muncă pe durată determinată (7 luni) în
perioada 01.04.2009 - 01.11.2009

TOTAL PERSONAL	Încadrat pe durată determinată 7 luni	din care:		
		DE CONDUCERE	DE EXECUȚIE	din care: muncitori
45	45	-	45	45

T- total personal
C- personal de conducere



Președinte,
Mihai Țăbuleac

Contrasemnează,
Secretar al Județului,
Marcel-Ștefică Bejenariu

STATUL DE FUNCȚII
pentru personalul preluat din șomaj și încadrat pe durată
determinată (7 luni) la Direcția Județeană de Drumuri și Poduri
Botoșani (01.04.2009 – 01.11.2009)
Finanțare AJOFM Botoșani și Consiliul Județean Botoșani

Nr. crt.	FUNCȚIA	Nivel studii	Treaptă profesională	Număr posturi aprobate	Salariu bază lunar - lei -	Fond salarii lunar (finanțare – contracte încheiate cu AJOFM) - lei -	Observații
A. FUNCȚII DE EXECUȚIE							
1.	Muncitori necalificați întreținere drumuri	-	-	45	600	27.000	Convenție AJOFM (Legea nr.76/2002 art.78 și 79)
TOTAL A:					45	27.000	x
B. FUNCȚII DE CONDUCERE							
-	-	-	-	-	-	-	-
-	-	-	-	-	-	-	-
C. ALTE DREPTURI (finanțare de la bugetul Consiliului Județean)							
Nr. crt.	Denumire	Număr beneficiari	Fond de salarii lunar - lei -		Actul normativ care stă la baza stabilirii dreptului		
1.	Spor vechime	45	6.750		H.G. nr.281/1993		
TOTAL C:		45	6.750		x		
TOTAL FOND SALARII LUNAR (A+B+C)					33.750 lei		
TOTAL FOND SALARII 7 LUNI					236.250 lei		

Notă: Modificările drepturilor salariale, ca urmare a aplicării unor acte normative ulterioare vor fi aprobate prin dispoziția conducătorului instituției, care răspunde de realitatea și legalitatea acestora.

PREȘEDINTE,
Mihai Țăbuleac



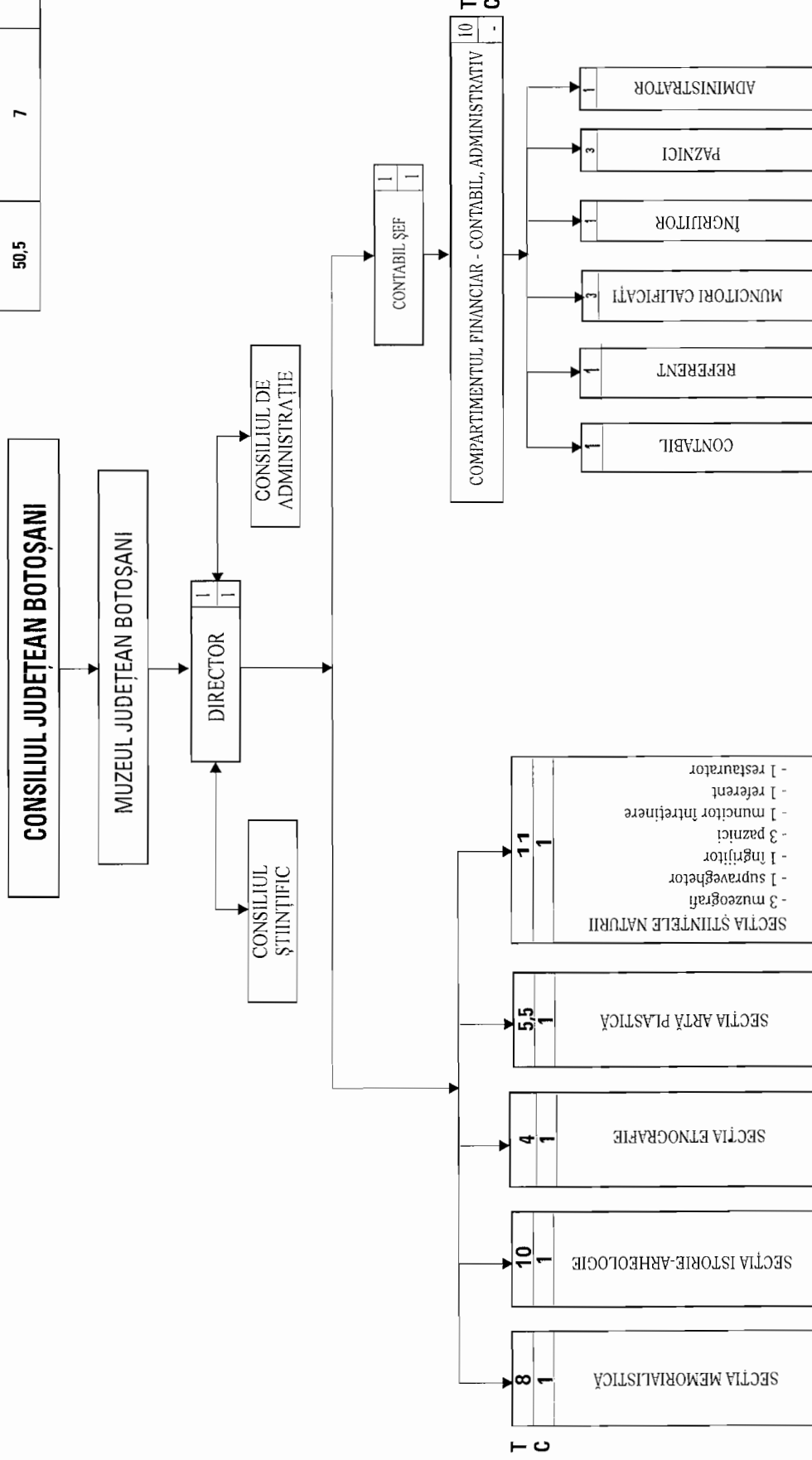
Contrasemnează,
SECRETAR AL JUDEȚULUI,
Marcel-Steljică Bejenariu



ORGANIGRAMA MUZEULUI JUDEȚEAN BOTOȘANI pe anul 2009

T- total personal
C- personal de conducere

TOTAL POSTURI	din care:		din care: DESERV. 12
	CONDOCERE	EXECUȚIE	
50,5	7	43,5	



PREȘEDINTE,
Mihai Tâbuleaș
Mihai Tâbuleaș

CONTRASEMNEAZĂ,
SECRETAR AL JUDEȚULUI,
Marcel-Stelică Bejenariu
Marcel Stelica Bejenariu

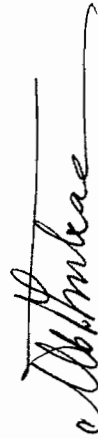
STATUL DE FUNCȚII
al Muzeului Județean Botoșani, pe anul 2009

Nr. crt	Funcția	Nivel studii	Grad/treaptă profesională	Număr posturi	Salariu de bază - lei -		Fond salarii de bază lunar - lei -		Actul normativ care a stat la baza stabilirii salariilor de bază/anexa
					Limite minime	Limite maxime	(col.4x5)	(col.4x6)	
0	1	2	3	4	5	6	7	8	9
A. FUNCȚIILE EXECUTIE									
1	Muzeograf	S	IA	11	596	1402	6556	15422	O.G. nr.10/2008 Anexa IV/2b
2	Muzeograf	S	I	6	585	965	3510	5790	O.G. nr.10/2008 Anexa IV/2b
3	Restaurator	S	IA	1	596	1402	596	1402	O.G. nr.10/2008 Anexa IV/2b
4	Restaurator	M	I	2	580	861	1160	1722	O.G. nr.10/2008 Anexa IV/2b
5	Conservator	M	I	1	580	861	580	861	O.G. nr.10/2008 Anexa IV/2b
6	Desenator	M	IA	1	607	861	607	861	O.G. nr.10/2008 Anexa IV/2b
7	Analist ajutor (programator)	M	IA	1	767	989	767	989	O.G. nr.10/2008 Anexa V/1b
8	Supraveghetor muzeu	M/G	-	10	563	599	5630	5990	O.G. nr.10/2008 Anexa IV/2b
9	Economist	S	IA	1	840	1441	840	1441	O.G. nr.10/2008 Anexa V/1b
10	Contabil	M	IA	1	767	890	767	890	O.G. nr.10/2008 Anexa V/1b
11	Referent	M	IA	2	767	890	1534	1780	O.G. nr.10/2008 Anexa V/1b
12	Administrator	M	I	1	669	941	669	941	O.G. nr.10/2008 Anexa V/2b
13	Șofer	M/G	-	1	651	933	651	933	O.G. nr.10/2008 Anexa V/2b
14	Conducător arhitect	SSD	I	0,5	819	1086	410	543	O.G. nr.10/2008 Anexa V/1b
15	Muncitor calificat-electrician	M/G	I	1	693	894	693	894	O.G. nr.10/2008 Anexa V/2b
16	Muncitor calificat-tâmplar	M/G	I	1	693	894	693	894	O.G. nr.10/2008 Anexa V/2b
17	Muncitor calificat-întreținere	M/G	I	1	693	894	693	894	O.G. nr.10/2008 Anexa V/2b
18	Îngrijitor	G	I	2	641	675	1282	1350	O.G. nr.10/2008 Anexa V/2b
19	Paznic	G/M	I	6	641	675	3846	4050	O.G. nr.10/2008 Anexa V/2b
TOTAL A		x	x	50,5	x	x	31484	47647	x

B. FUNCȚII DE CONDUCERE						
Nr crt	Funcția	Număr posturi	Indemnizația de conducere		Fond indemnizații lunar Sumă (lei)	Anexă la O.G. nr.10/2007 după care s-au stabilit indemnizațiile
			%	Sumă (lei)		
1.	Director	1	50	701	701	O.G. nr.10/2008 Anexa VI/1b
2.	Contabil șef	1	40	576	576	O.G. nr.10/2008 Anexa VI/1b
3.	Șef secție	5	30	421	2105	O.G. nr.10/2008 Anexa VI/1b
TOTAL B		7	x	x	3382	x
C. ALTE DREPTURI						
Nr crt	Denumire	Număr beneficiari	Fond lunar - lei -	Actul normativ care stă la baza stabilirii dreptului		
1.	Salar de merit	7	1300	O.G.nr.10/2008 art.10		
2.	Spor vechime	50,5	10900	H.G. 281/1993, art.7		
3.	Spor toxicitate	50,5	5100	H.G. 281/1993, art.8; lit.(a), L.311/2003, republicată art.25 alin.(3), Contractul colectiv de muncă, art.17 alin.(7)		
4.	Spor pentru încordare psihică	16	1350	H.G. 281/1993, art.8, lit.(b)		
5.	Spor stabilitate	49	4100	Legea 311/2003, republicată, art.25 alin.(5), Contractul colectiv de muncă, art.17 alin.(6)		
6.	Spor de confidențialitate	10	2500	Legea 311/2003, republicată, art.25 alin.(4)		
7.	Ore noapte, suplimentare	7	500	H.G. 281/1993, art.9, art.11, O.G. nr.10/2008, art.18		
8.	Spor control financiar preventiv	1	504	Legea nr.84/2003, art.13 alin.(7)		
9.	Spor titlu doctor	2	450	Legea nr.92/1998, art.1, alin.(3), OUG nr.6/1998 republicată, art.6		
10.	Drepturi sociale pentru menținerea sănătății și securității muncii	50,5	7575	Contractul colectiv de muncă, art.12 alin.(1)		
TOTAL C		x	34279	x		
TOTAL FOND SALARII (A+B+C)			x	85308		

Notă: Modificările drepturilor salariale, ca urmare a aplicării unor acte normative ulterioare vor fi aprobate prin dispoziția conducătorului instituției, care răspunde de realitatea și legalitatea acestora.

PREȘEDINTE,
Mihai Țăbuleac



Contrasemnează,
SECRETAR AL JUDEȚULUI,
Marcel-Stelică Bejenariu



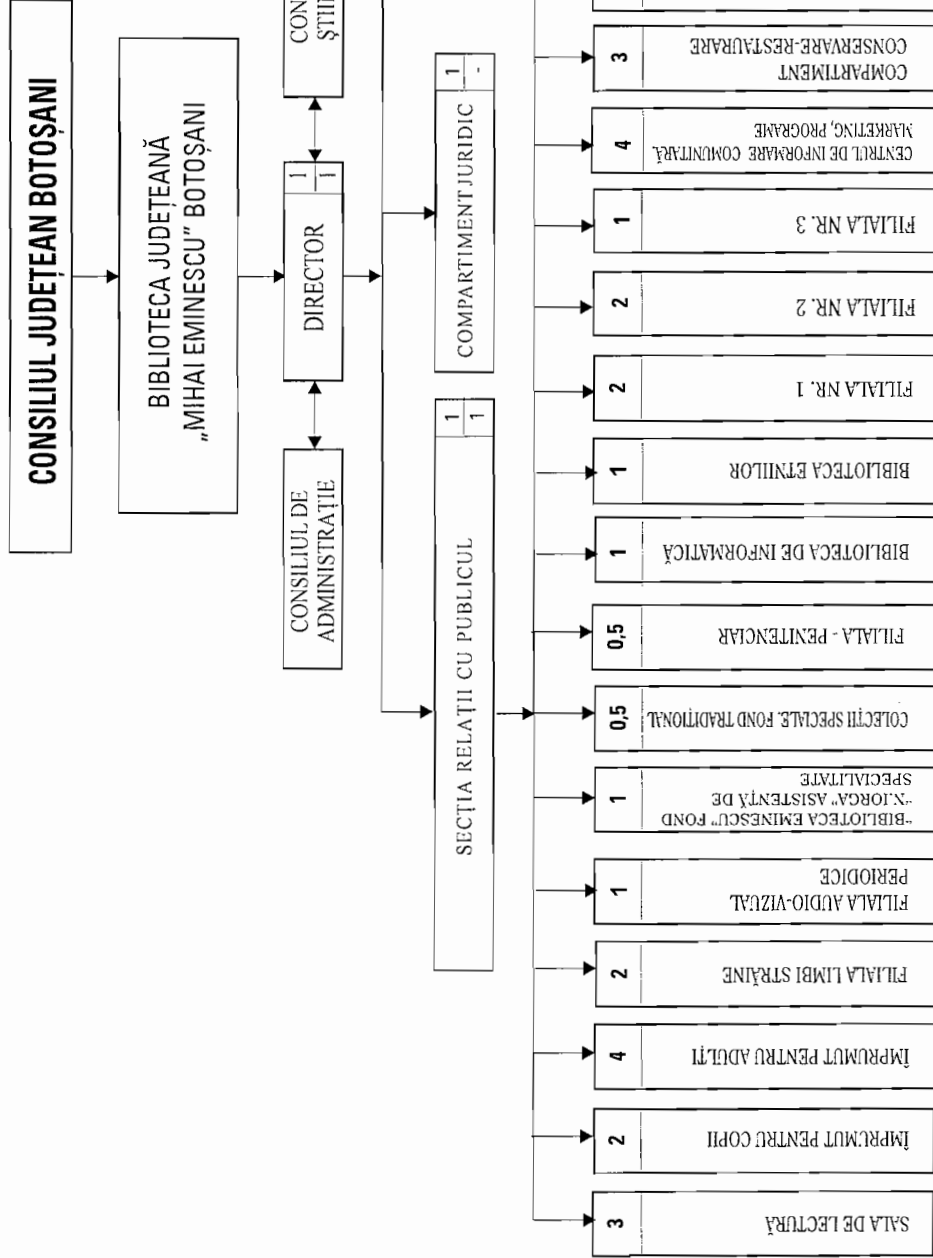
ORGANIGRAMA

BIBLIOTECII JUDEȚENE „MIHAI EMINESCU” BOTOȘANI

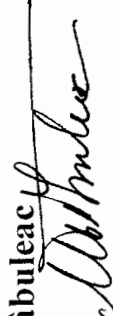
pe anul 2009

T- total personal
C- personal de conducere

TOTAL POSTURI	din care:		
	CONDUCCERE	EXECUTIE	din care: DESERVIRE
43	3	40	3



PREȘEDINTE,
Mihai Tăbuleac



CONTRASEMNEAZĂ,
SECRETAR AL JUDEȚULUI,
Marcel-Ștefăcă Bejenariu



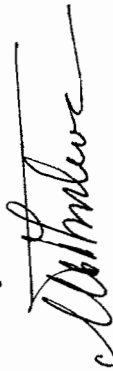
STATUL DE FUNCȚII
al Bibliotecii Județene „Mihai Eminescu” Botoșani, pe anul 2009

Nr. crt.	Funcția	Nivel studii	Grad/ treaptă; Clasă, grad profesional, treaptă salarizare	Număr posturi	Salariul de bază - lei -		Fondul de salarii de bază lunar - lei -		Actul normativ care a stat la baza stabilirii salariilor de bază /anexa
					Limite minime	Limite maxime	(col.4x5) minim	(col.4x6) maxim	
0	1	2	3	4	5	6	7	8	9
A. Funcții de execuție									
1	Bibliotecar	S	IA	16	596	1402	9536	22432	O.G.nr.10/2008, Anexa IV/2b
2	Bibliotecar	S	I	1	585	965	585	965	O.G.nr.10/2008, Anexa IV/2b
3	Bibliotecar	S	II	1	574	877	574	877	O.G.nr.10/2008, Anexa IV/2b
4.	Bibliotecar	SSD	I	7	597	1052	4179	7364	O.G.nr.10/2008, Anexa IV/2b
5.	Bibliotecar	PL	I	3	585	952	1755	2856	O.G.nr.10/2008, Anexa IV/2b
6.	Bibliotecar	M	IA	5	580	861	2900	4305	O.G.nr.10/2008, Anexa IV/2b
7.	Mănuitor carte	M	I	3	563	599	1689	1797	O.G.nr.10/2008, Anexa IV/2b
8.	Economist	S	IA	2	840	1441	1680	2882	O.G.nr.10/2008, Anexa IV/1b
9.	Consilier juridic	S	I	1	697	1322	697	1322	O.G.nr.10/2008, Anexa II b
10.	Referent	S	II	1	735	1073	735	1073	O.G.nr.10/2008, Anexa V/1b
11.	Îngrijitor	M/G	I	2	641	675	1282	1350	O.G.nr.10/2008, Anexa V/2b
12.	Șofer	M		1	651	933	651	933	O.G.nr.10/2008, Anexa V/2b
TOTAL A:					x	x	26.263	48.156	x
B. FUNCȚII DE CONDUCERE									
Nr. crt.	Funcția	Număr posturi	Indemnizația de conducere		Fond indemnizații lunar - lei -	Actul normativ care a stat la baza stabilirii indemnizațiilor/anexa			
			%	Suma - lei -					
0	1	2	3	4	5	6			

1.	Director	1	50	701	701	O.G.nr.10/2008, Anexa VI/1b
2.	Contabil șef	1	40	576	576	O.G.nr.10/2008, Anexa VI/1b
3.	Șef secție	1	30	421	421	O.G.nr.10/2008, Anexa VI/1b
TOTAL B:		3	x	1.698	1.698	x
C. ALTE DREPTURI						
Nr. crt.	Denumire	Număr beneficiari	Fond lunar - lei -	Actul normativ care a stat la baza stabilirii dreptului		
0	1	2	3	4		
1.	Spor vechime	43	17600	H.G. nr.281/1993 art.7		
2.	Spor condiții vătămătoare	43	7500	H.G. nr.281/1993, art.8 (a) Legea nr.334/2002 modificată art.51 (3)		
3.	Salariu de merit	6	1300	O.G. nr.10/2008 art.10		
4.	Spor control financiar preventiv	1	900	Legea nr.84/2003, art.13 (7)		
5.	Spor fidelitate	30	4300	Legea nr.334/2002 modificată art.51(3 ¹)		
6.	Spor suprasolicitare neuropsihică	43	9750	Legea nr.334/2002 modificată art.51(3 ²)		
TOTAL C		x	41.350	x		
TOTAL - fond salarii (A+B+C)		x	91.204	x		

Notă: Modificările drepturilor salariale, ca urmare a aplicării unor acte normative ulterioare vor fi aprobate prin dispoziția conducătorului instituției, care răspunde de realitatea și legalitatea acestora.

PREȘEDINTE,
Mihai Țăbuleac



Contrasemnează,
SECRETAR AL JUDEȚULUI,
Marcel-Stelică Bejenariu



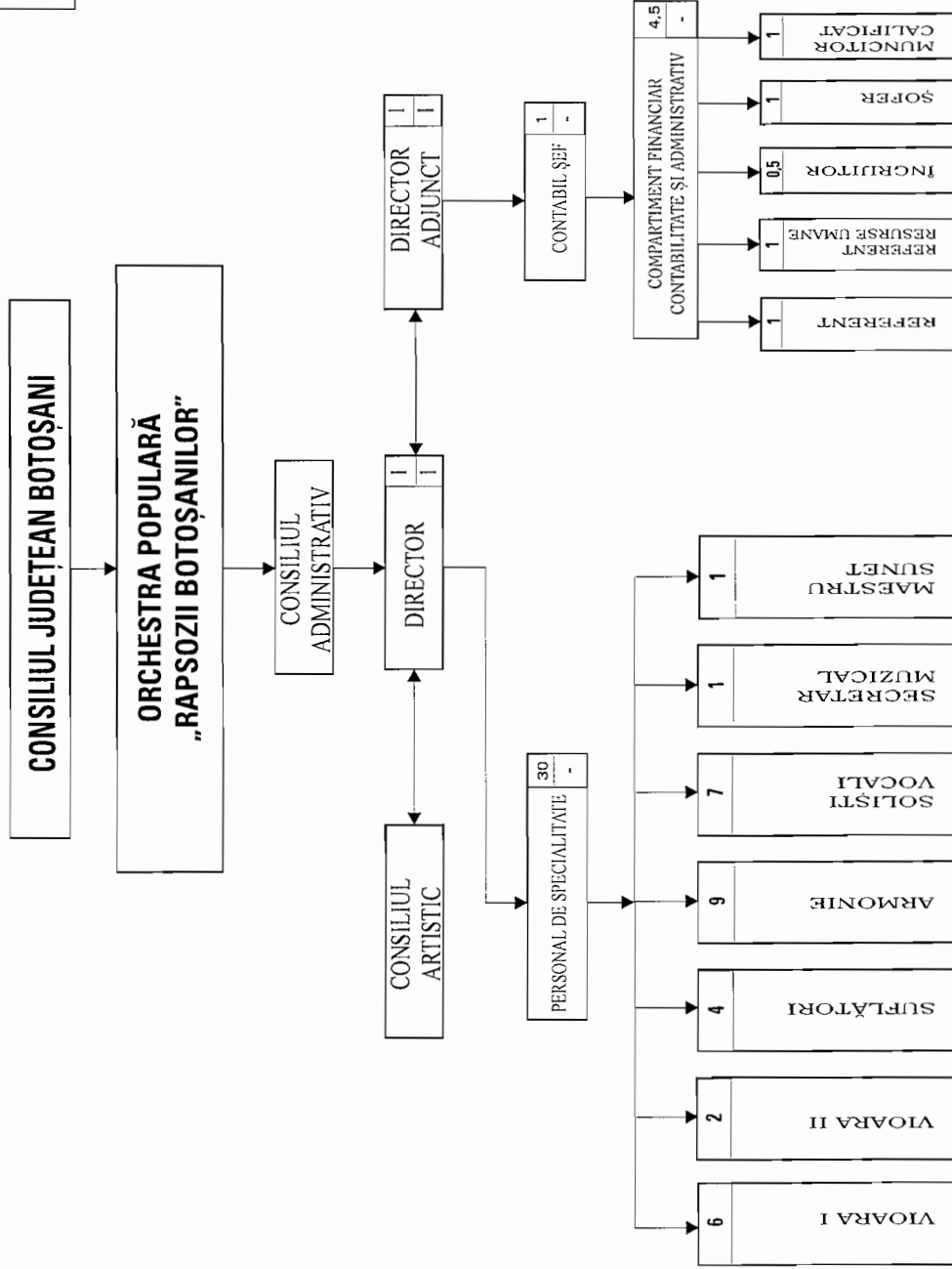
ORGANIGRAMA

ORCHESTREI POPULARE „RAPSOZII BOTOȘANILOR”

pe anul 2009

T- total personal
C- personal de conducere

TOTAL PERSONAL 37,5	CONDUCCERE 3	din care:	
		EXECUȚIE 34,5	din care: DESERVIRE 2,5



PREȘEDINTE,
Mihai Țăbuleac



CONTRASEMNEAZĂ,
SECRETAR AL JUDEȚULUI,
Marcel-Stefică Bejenariu



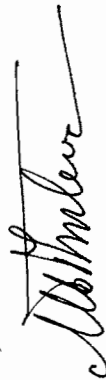
STATUL DE FUNCȚII
al Orchestrei Populare „Rapsozii Botoșanilor”,
valabil cu data de 01.01.2009

Nr. crt.	Funcția	Nivel studii	Grad/treaptă profesională	Număr posturi	Salariul de bază - lei -		Fondul de salarii de bază lunar - lei -		Actul normativ care a stat la baza stabilirii salariilor de bază / anexa
					Limite minime	Limite maxime	(col.4x5) minim	(col.4x6) maxim	
0	1	2	3	4	5	6	7	8	9
A. Funcții de execuție									
1.	Director – dirijor; concertmaestru	S	IA	2	895	1820	1790	3640	O.G.nr.10/2008, Anexa IV/2b
2.	Director adjunct - consilier	S	IA	1	840	1441	840	1441	O.G.nr.10/2008, Anexa V/1b
3.	Instrumentist, solist vocal	S	I	9	628	1603	5652	14427	O.G.nr.10/2008, Anexa IV/2b
4.	Instrumentist, solist	S	II	2	619	1197	1238	2394	O.G.nr.10/2008, Anexa IV/2b
5.	Instrumentist	S	III	1	606	1073	606	1073	O.G.nr.10/2008, Anexa IV/2b
6.	Instrumentist	S	IV	3	597	949	1791	2847	O.G.nr.10/2008, Anexa IV/2b
7.	Instrumentist	S	V	1	585	877	585	877	O.G.nr.10/2008, Anexa IV/2b
8.	Secretar muzical - literar	S	I	1	607	1174	607	1174	O.G.nr.10/2008, Anexa IV/2b
9.	Instrumentist – solist vocal; maistrul lumini	M	I	11	585	861	6435	9471	O.G.nr.10/2008, Anexa IV/2b
10.	Instrumentist	M	II	1	574	739	574	739	O.G.nr.10/2008, Anexa IV/2b
11.	Muncitor calificat (mănuitor decor)	M	I	1	693	894	693	894	O.G.nr.10/2008, Anexa IV/2b
12.	Economist	S	IA	1	840	1441	840	1441	O.G.nr.10/2008, Anexa V/1b
13.	Referent RESURSE UMANE	S	I	1	735	1073	735	1073	O.G.nr.10/2008, Anexa V/1b
14.	Referent	M	IA	1	767	890	767	890	O.G.nr.10/2008, Anexa V/1b
15.	Șofer	G	I	1	651	933	651	933	O.G.nr.10/2008, Anexa V/2b

16.	Îngrijitor	G	I	0,5	641	675	321	338	O.G.nr.10/2008, Anexa V/2b
TOTAL A:		x	x	37,5	x	x	24.125	43.652	x
B. FUNCȚII DE CONDUCERE									
Nr. crt.	Funcția	Număr posturi		Indemnizația de conducere		Fond indemnizații lunar - lei-	Actul normativ care a stat la baza stabilirii indemnizațiilor/anexa		
		%	Suma - lei -						
0	1					6	6		
1	Director	1	50	910	910	910	O.G.nr.10/2008, Anexa VI/1b		
2	Director adjunct	1	40	576	576	576	O.G.nr.10/2008, Anexa VI/1b		
3	Contabil șef	1	40	576	576	576	O.G.nr.10/2008, Anexa VI/1b		
TOTAL B:		3	x	2.062	x	2.062	x		
C. ALTE DREPTURI									
Nr. crt.	Denumire	Număr beneficiari	Fond lunar - lei -	Actul normativ care a stat la baza stabilirii dreptului					
0	1	2	3	4					
1	Spor vechime	35	9904	H.G. nr.281/1993 art.7					
2	Spor condiții grele	29	5315	H.G. nr.281/1993, art.8					
3	Indemnizații șef partidă	3	280	O.G.nr.10/2008, Anexa VI/2b					
4.	Indemnizații solist, instrumentist	9	1383	O.G.nr.10/2008, Anexa VI/2b					
5.	Indemnizație dirijor	1	273	O.G.nr.10/2008, Anexa VI/2b					
6.	Indemnizație concertmaestru	1	273	O.G.nr.10/2008, Anexa VI/2b					
7.	Salariu de merit	5	1329	O.G.nr.10/2008, Anexa IV/2b					
8.	Spor control financiar preventiv	1	504	Legea nr.84/2003, art.13 (7)					
TOTAL C:		x	19.261	x					
TOTAL - fond salarii (A+B+C)		x	64.975	x					

Notă: Modificările drepturilor salariale, ca urmare a aplicării unor acte normative ulterioare vor fi aprobate prin dispoziția conducătorului instituției, care răspunde de realitatea și legalitatea acestora.

**PREȘEDINTE ,
MIHAI ȚĂBULEAC**



**Contrasemnează,
SECRETAR AL JUDEȚULUI,
Marcel-Steliță Bejenariu**

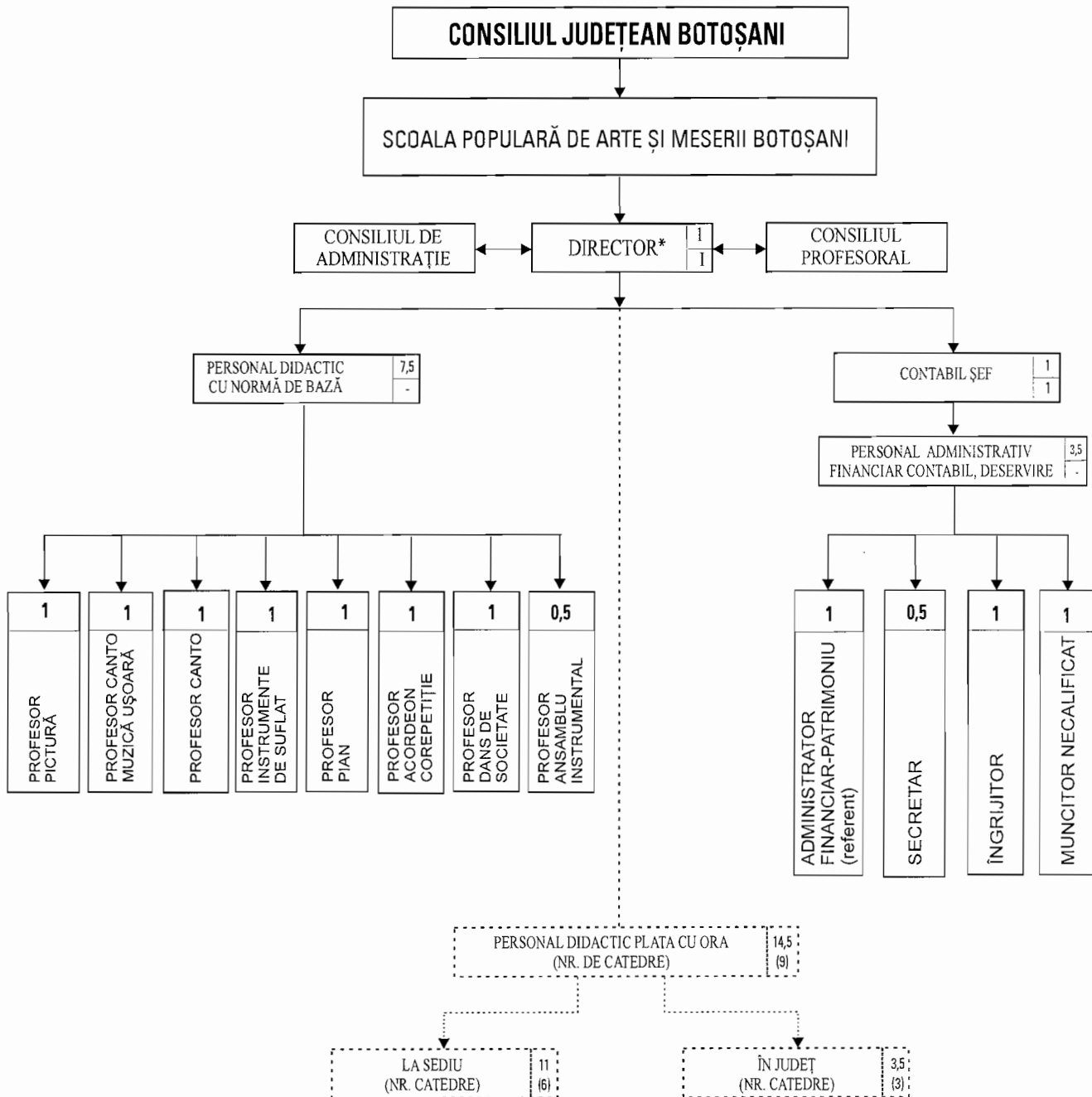


ORGANIGRAMA

ȘCOLII POPULARE DE ARTE ȘI MESERII BOTOȘANI

pentru anul 2009

TOTAL POSTURI	din care:		
	CONDUCERE	EXECUȚIE	din care: DESERVIRE
	2	10	2



* Directorul este cuprins la personalul didactic de bază - catedra de pictură

PREȘEDINTE,
Mihai Țâbuleac

CONTRASEMNEAZĂ,
SECRETAR AL JUDEȚULUI,
Marcel-Stelică Bejenariu

STATUL DE FUNCȚII
al Școlii Populare de Arte și Meserii Botoșani,
pe anul 2009

Nr. crt	Funcția	Nivel studii	Grad/Treaptă profesională	Nr. Posturi	Salariu de bază - lei-		Fond salarii de bază lunar - lei -		Actul normativ care a stat la stabilirea salariilor de bază / anexa
					limite minime	limite maxime	(col.4x5) minime	(col.4x6) maxime	
0	1	2	3	4	5	6	9	10	11
A. Funcții de execuție									
1.	Profesor	S	grad I peste 40 ani	2	-	2194	-	4388	O.G.15/2008, anexa 2 O.M.E.C. 5702/2008
2.	Profesor	S	grad I 35-40 ani	2	-	2090	-	4180	O.G.15/2008, anexa 2 O.M.E.C. 5702/2008
3.	Profesor	S	grad II 30-35 ani	1	-	1680	-	1680	O.G.15/2008, anexa 2 O.M.E.C. 5702/2008
4.	Profesor definitiv	S	14-18 ani	1	-	1331	-	1331	O.G.15/2008, anexa 2 O.M.E.C. 5702/2008
5.	Profesor definitiv	S	6-10 ani	1,5	-	1156	-	1734	O.G.15/2008, anexa 2 O.M.E.C. 5702/2008
6.	Secretar	M	IA	0,5	716	1186	358	593	O.G.15/2008, anexa 3 O.M.E.C. 5702/2008
7.	Adm.financiar patrimoniu	S	I	1	819	1615	819	1615	O.G.15/2008, anexa 3 O.M.E.C. 5702/2008
8.	Adm.financiar patrimoniu	M	I	1	783	1088	783	1088	O.G.15/2008, anexa 3 O.M.E.C. 5702/2008
9.	Îngrijitor	G	I	1	641	675	641	675	O.G. nr.10/2008, anexa V/2b
10.	Muncitor necalificat	M	-	1	557	657	557	657	O.G. nr.10/2008, anexa V/2b
TOTAL A		x	x	12	x	x	x	17941	x

B. Funcții de conducere

Nr. crt.	Funcția	Număr posturi	Indemnizație conducere		Fond indemnizații (lei)	Actul normativ care stă la baza stabilirii dreptului
			%	Suma (lei)		
1.	Director	1	50	1097	1097	Legea 349/2004, art.1 (20)
2.	Contabil șef	1	40	646	646	O.G. 10/2008 Anexa VI lb
TOTAL B		2	x	x	1743	x

C. Alte drepturi

Nr. crt	Denumire	Număr beneficiari	Fond lunar (lei)	Actul normativ care stă la baza stabilirii dreptului
1.	Spor vechime	12	5190	H.G. 281/1993, art.7 Legea 128/1997
2.	Plata cu ora	14,5	16840	Legea 128/1997, art.51 (8)
3	Spor CFP – 25%	1	650	Legea 84/2003, art.13 (7)
4.	Spor stabilitate	1	89	Legea 128/1997, art.50 (11)
5	Salariu merit	1	339	Legea 128/1997, art.50 (7), O.M.E.C. nr.2575/2007 art.15
TOTAL C		x	23108	x
TOTAL FOND SALARII (A+B+C)		x	42792	x

NOTĂ: Modificările drepturilor salariale, ca urmare a aplicării unor acte normative ulterioare, se vor aproba prin dispoziția conducătorului unității care răspunde de realitatea și legalitatea acestora.

PREȘEDINTE,
Mihai Țăbuleac



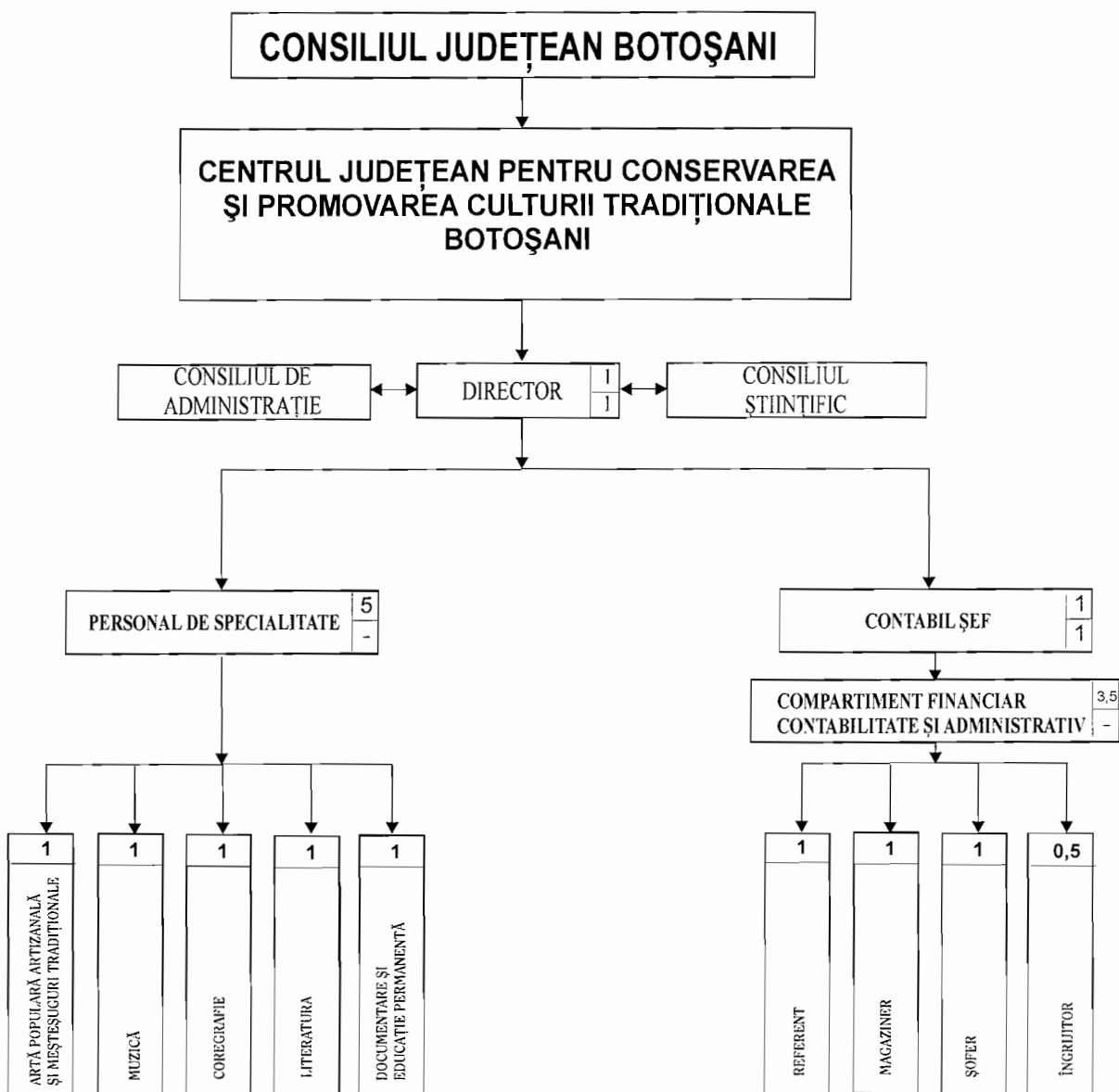
Contrasemnează,
SECRETAR AL JUDEȚULUI,
Marcel-Stefică Bejenariu



ORGANIGRAMA

CENTRUL JUDEȚEAN PENTRU CONSERVAREA ȘI PROMOVAREA CULTURII TRADIȚIONALE BOTOȘANI pe anul 2009

TOTAL POSTURI	din care:		
	CONDUCERE	EXECUȚIE	din care: DESERVIRE
10,5	2	8,5	1,5



PREȘEDINTE,
Mihai Țăbuleac

CONTRASEMNEAZĂ,
SECRETAR AL JUDEȚULUI,
Marcel-Stelică Bejenariu

STATUL DE FUNCȚII
al Centrului Județean pentru Conservarea și Promovarea
Culturii Tradiționale Botoșani, pe anul 2009

Nr. crt.	Funcția	Nivel studii	Grad/treaptă profesională	Număr posturi	Salariul de bază - lei -		Fondul de salarii de bază lunar - lei -		Actul normativ care a stat la baza stabilirii salariilor de bază / anexa
					Limite minime	Limite maxime	(col.4x5) minim	(col.4x6) maxim	
0	1	2	3	4	5	6	7	8	9
A. Funcții de execuție									
1	Consultant artistic	S	IA	1	895	1820	895	1820	O.G.nr.10/2008, Anexa IV/2 b
2	Dirijor	S	IA	1	895	1820	895	1820	O.G.nr.10/2008, Anexa IV/2 b
3	Referent	S	I	3	596	1002	1788	3006	O.G.nr.10/2008, Anexa IV/2 b
4.	Maestru dans	M	I	1	585	861	585	861	O.G.nr.10/2008, Anexa IV/2 b
5.	Economist	S	IA	1	840	1441	840	1441	O.G.nr.10/2008, Anexa V/1 b
6.	Referent	S	II	1	735	1073	735	1073	O.G.nr.10/2008, Anexa V/1 b
7.	Magaziner	M	I	1	651	829	651	829	O.G.nr.10/2008, Anexa V/2 b
8.	Șofer	M	I	1	651	933	651	933	O.G.nr.10/2008, Anexa V/2 b
9.	Îngrijitor	M	I	0,5	557	657	279	329	O.G.nr.10/2008, Anexa V/2 b
TOTAL A:		x	x	10,5	x	x	7319	12112	x
B. FUNCȚII DE CONDUCERE									
Nr. crt.	Funcția	Număr posturi	Indemnizația de conducere		Fond indemnizații lunar - lei -	Actul normativ care a stat la baza stabilirii indemnizațiilor / anexa			
			%	Suma - lei -					
0	1	2	3	4	5	6			
1.	Director	1	50	910	910	O.G.nr.10/2008, Anexa VI/1 b			

2.	Contabil șef	1	40	576	576	O.G.nr.10/2008, Anexa VI/1 b
TOTAL B:		1	x	1486	1486	x
C. ALTE DREPTURI						
Nr. crt.	Denumire	Număr beneficiari	Fond lunar - lei -	Actul normativ care a stat la baza stabilirii dreptului		
0	1	2	3	4		
1	Spor vechime	10,5	3830	H.G.nr.281/1993, art.7		
2	Spor control financiar preventiv 25%	1	504	Legea nr.84/2003, art.13 (7)		
3	Salariu de merit	1	303	O.G.nr.10/2008, art.10		
TOTAL C:		x	4637	x		
TOTAL - fond salarii (A+B+C)		x	18235	x		

Notă: Modificările drepturilor salariale, ca urmare a aplicării unor acte normative ulterioare vor fi aprobate prin dispoziția conducătorului instituției, care răspunde de realitatea și legalitatea acestora.

PREȘEDINTE,
Mihai Țăbuleac



Contrasemnează,
SECRETAR AL JUDEȚULUI,
Marcel-Stelică Bejenariu

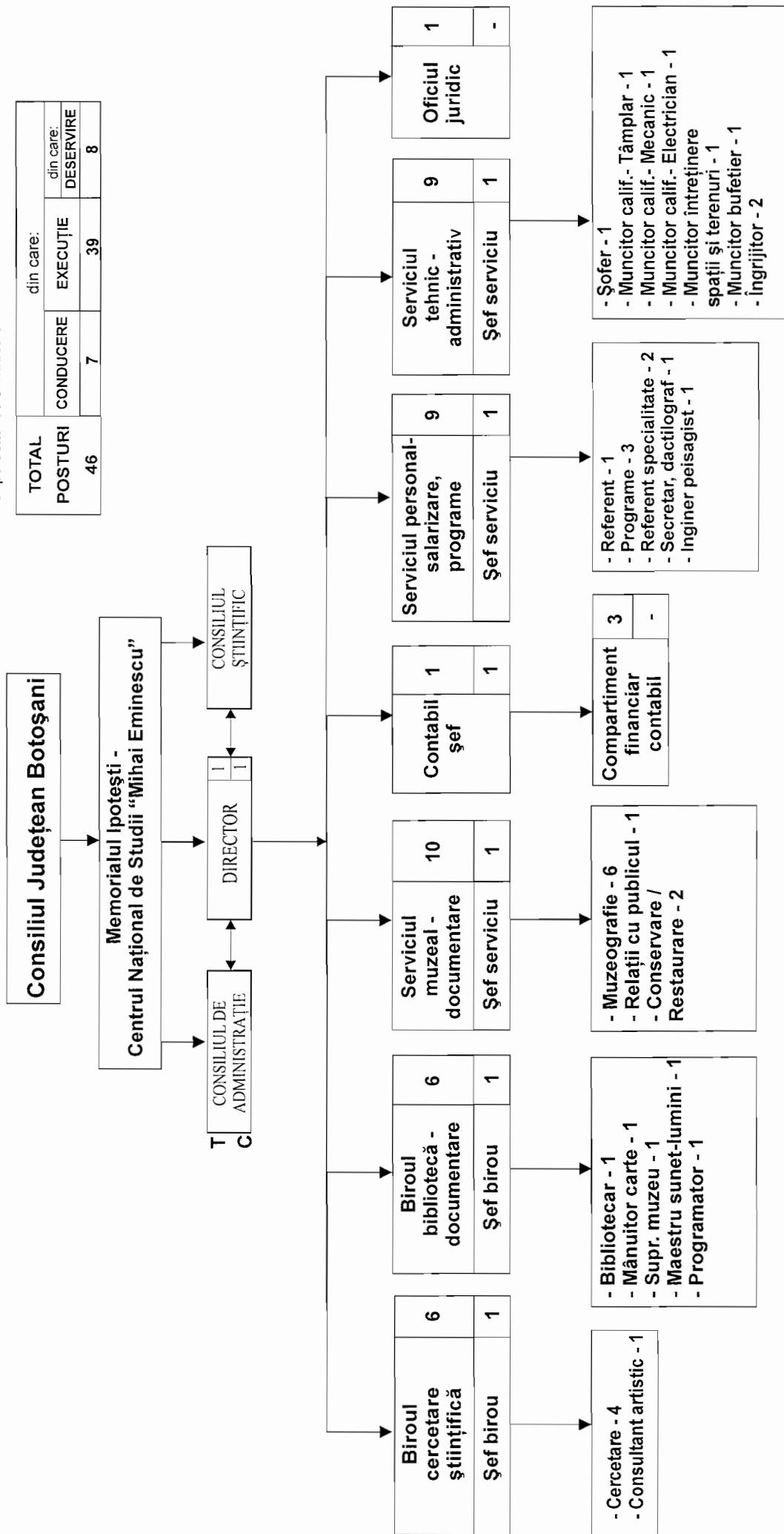


ORGANIGRAMA
MEMORIALULUI IPOTEȘTI - CENTRUL NAȚIONAL
DE STUDII "MIHAI EMINESCU"
PENTRU ANUL 2009

Anexa nr.13
la Hotărârea Consiliului Județean Botoșani
nr. 139 din 27.11.2008

T- total personal
C- personal de conducere

TOTAL	din care:	
	CONDOCERE	EXECUȚIE
	7	39
POSTURI	CONDOCERE	din care:
46	7	DESERVIRE
		8



PREȘEDINTE,
Mihai Tăbuleac

CONTRASEMNEAZĂ,
SECRETAR AL JUDEȚULUI,
Marcel-Stelică Bejenariu

STATUL DE FUNCȚII
al Memorialului Ipotești - Centrul Național de Studii „Mihai Eminescu”,
pe anul 2009

Nr. crt.	Funcția	Nivel studii	Grad/treaptă profesională	Număr posturi	Salariul de bază - lei -		Fondul de salarii de bază lunar - lei -		Actul normativ care a stat la baza stabilirii salariilor de bază / anexa
					Limite minime	Limite maxime	(col.4x5) minim	(col.4x6) maxim	
0	1	2	3	4	5	6	7	8	9
A. Funcții de execuție									
PERSONAL CONTRACTUAL									
1.	Cercetător științific principal	S	I	1	833	2530	833	2530	O.G.nr.10/2008, Anexa IV/1b
2.	Cercetător științific principal	S	II	2	718	2367	1436	4734	O.G.nr.10/2008, Anexa IV/1b
3.	Cercetător științific principal	S	III	2	684	1847	1368	3694	O.G.nr.10/2008, Anexa IV/1b
4.	Cercetător științific	S	-	1	674	1429	674	1429	O.G.nr.10/2008, Anexa IV/1b
5.	Consultant artistic	S	I	1	628	1603	628	1603	O.G.nr.10/2008, Anexa IV/2b
6.	Muzeograf	SSD	I	1	597	1052	597	1052	O.G.nr.10/2008, Anexa IV/2b
7.	Muzeograf	S	IA	2	596	1402	1192	2804	O.G.nr.10/2008, Anexa IV/2b
8.	Muzeograf	SSD	II	1	585	861	585	861	O.G.nr.10/2008, Anexa IV/2b
9.	Bibliotecar	S	I	1	585	965	585	965	O.G.nr.10/2008, Anexa IV/2b
10.	Bibliotecar	M	I	1	574	755	574	755	O.G.nr.10/2008, Anexa IV/2b
11.	Restaurator	SSD	I	1	597	1052	597	1052	O.G.nr.10/2008, Anexa IV/2b
12.	Maestru lumini sunet	M/G	I	1	585	861	585	861	O.G.nr.10/2008, Anexa IV/2b
13.	Referent	S	II	1	585	913	585	913	O.G.nr.10/2008, Anexa IV/2b
14.	Supraveghetor muzeu	M/G	-	8	563	599	4504	4792	O.G.nr.10/2008, Anexa IV/2b

15.	Mănuitor carte	M/G	-	1	563	599	563	599	599	O.G.nr.10/2008, Anexa IV/2b
16.	Conservator	M	II	1	574	755	574	755	755	O.G.nr.10/2008, Anexa IV/2b
17.	Programator	S	II	1	788	1224	788	1224	1224	O.G.nr.10/2008, Anexa V/1b
18.	Economist	S	IA	2	840	1441	840	1441	2882	O.G.nr.10/2008, Anexa V/1b
19.	Economist	S	II	1	735	1073	735	1073	1073	O.G.nr.10/2008, Anexa V/1b
20.	Inginer	S	IA	1	840	1441	840	1441	1441	O.G.nr.10/2008, Anexa V/1b
21.	Inginer	S	I	1	819	1152	819	1152	1152	O.G.nr.10/2008, Anexa V/1b
22.	Referent de specialitate	S	II	2	819	1152	1638	2304	2304	O.G.nr.10/2008, Anexa V/1b
23.	Consilier juridic	S	II	1	630	1168	630	1168	1168	O.G.nr.10/2008, Anexa II/1b
24.	Inspector specialitate	S	I	1	840	1441	840	1441	1441	O.G.nr.10/2008, Anexa V/1b
25.	Casier	M	I	1	651	829	651	829	829	O.G.nr.10/2008, Anexa V/2b
26.	Secretar dactilograf	M	I	1	651	744	651	744	744	O.G.nr.10/2008, Anexa V/2b
27.	Șofer	M/Șc.prof. G/Șc.prof.	I	1	651	933	651	933	933	O.G.nr.10/2008, Anexa V/2b
28.	Muncitor calificat (tâmplar)	G/Șc.prof.	I	1	693	894	693	894	894	O.G.nr.10/2008, Anexa V/2b
29.	Muncitor calificat (mecanic)	M/Șc.prof.	I	1	693	894	693	894	894	O.G.nr.10/2008, Anexa V/2b
30.	Muncitor calificat (electrician)	M/Șc.prof.	I	1	693	894	693	894	894	O.G.nr.10/2008, Anexa V/2b
31.	Muncitor calificat (întreținere peisaj)	M/Șc.prof.	I	1	693	894	693	894	894	O.G.nr.10/2008, Anexa V/2b
32.	Bufetier	M/G	I	1	641	675	641	675	675	O.G.nr.10/2008, Anexa V/2b
33.	Îngrijitor	G	I	2	641	675	1282	1350	1350	O.G.nr.10/2008, Anexa V/2b
TOTAL A				x	x	x	30498	50191	50191	x

B. FUNCȚII DE CONDUCERE

Nr. crt.	Funcția	Număr posturi	Indemnizația de conducere		Fond indemnizații lunar - lei -	Actul normativ care a stat la baza stabilirii indemnizațiilor/anexa
			%	Suma - lei -		
0	1	2	3	4	5	6
1.	Director	1	50	1265	1265	O.G.nr.10/2008, Anexa VI/1b
2.	Contabil șef	1	40	576	576	O.G.nr.10/2008, Anexa VI/1b
3.	Șef serviciu	1	30	432	432	O.G.nr.10/2008, Anexa VI/1b
4.	Șef serviciu	1	30	432	432	O.G.nr.10/2008, Anexa VI/1b
5.	Șef serviciu	1	30	421	421	O.G.nr.10/2008, Anexa VI/1b
6.	Șef birou	1	25	241	241	O.G.nr.10/2008, Anexa VI/1b
7.	Șef birou	1	25	592	592	O.G.nr.10/2008, Anexa VI/1b

TOTAL B		7	✕	✕	3959	✕
C. ALTE DREPTURI						
Nr. crt.	Denumire	Număr beneficiari	Fond lunar - lei -	3	Actul normativ care a stat la baza stabilirii dreptului	4
0	1	2	3			
1	Salariu de merit	6	1650		O.G. nr.10/2008 art.10	
2	Spor vechime	42	8970		H.G. nr.281/1993, art.7	
3	Spor condiții vătămătoare	31	5360		H.G. nr.281/1993, art.8 (a)	
4.	Spor de toxicitate	5	870		Legea nr.12/2006 art.24 alin.3	
5.	Spor de stabilitate	18	2645		Legea nr.311/2003 modificată prin Legea nr.12/2006, art.24 (5)	
6.	Ore suplimentare	15	1000		O.G. nr.3/2006, art.18	
7.	Spor control financiar preventiv	1	580		Legea nr.84/2003, art.13 (7)	
8.	Spor doctorat	1	655		Legea nr.319/2003; OUG nr.6/1998, art.6	
9.	Spor confidențialitate	17	3770		Legea nr.311/2003 modificată prin Legea nr.12/2006 art.24 (4)	
TOTAL C		✕	25500			✕
TOTAL - fond salarii (A+B+C)		✕	79650			✕

Notă: Modificările drepturilor salariale, ca urmare a aplicării unor acte normative ulterioare vor fi aprobate prin dispoziția conducătorului instituției, care răspunde de realitatea și legalitatea acestora.

PREȘEDINTE,
Mihai Țăbuleac



Contrasemnează,
SECRETAR AL JUDEȚULUI,
Marcel Stelică Bejenariu

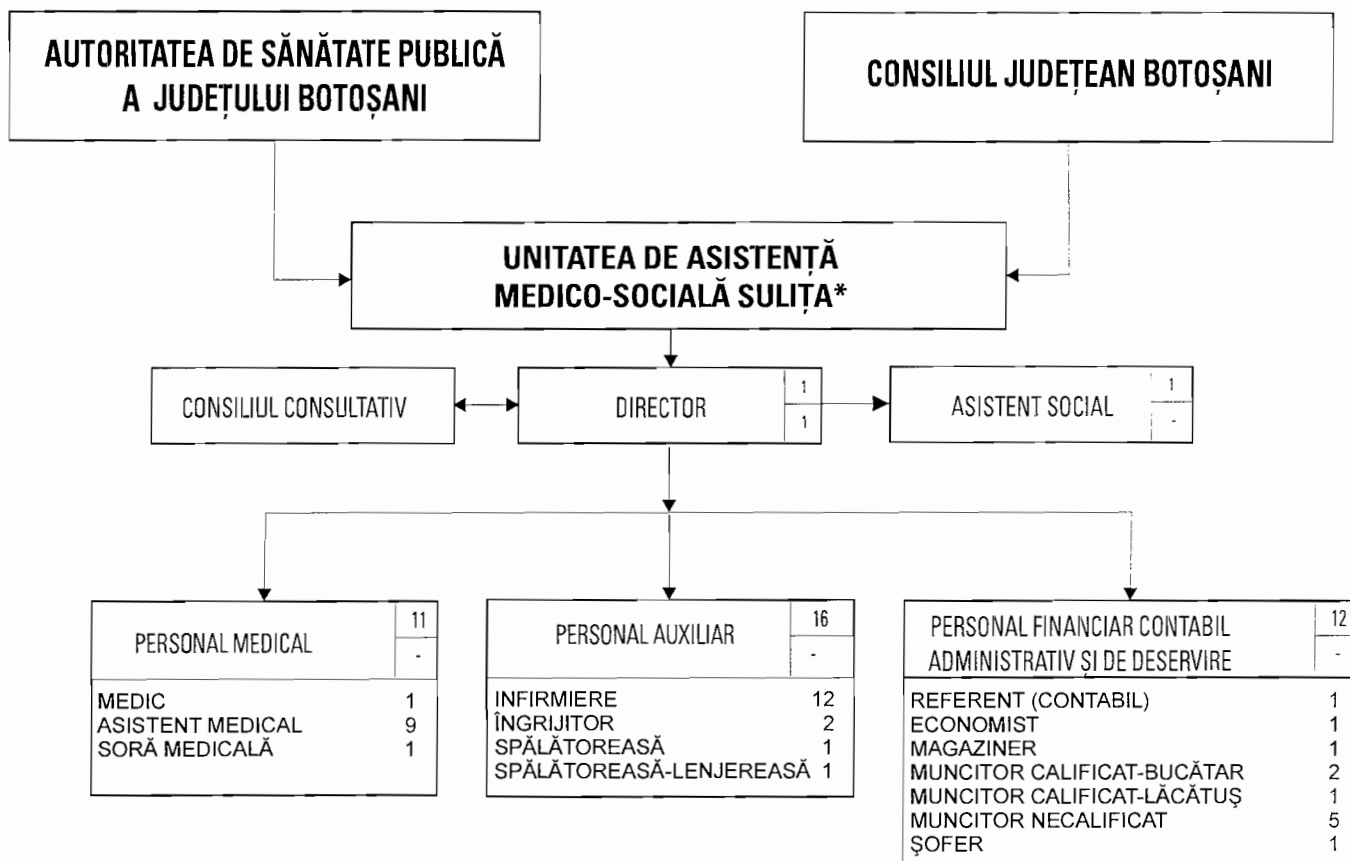


ORGANIGRAMA

UNITĂȚII DE ASISTENȚĂ MEDICO-SOCIALĂ SULIȚA

pe anul 2009

TOTAL POSTURI	DIN CARE:		
	DE CONDUCERE	DE EXECUȚIE	DIN CARE: DESERVIRE
41	1	40	9



*) Unitatea funcționează cu un număr de 40 de paturi

PREȘEDINTE,
Mihai Țâbuleac

CONTRASEMNEAZĂ,
SECRETAR AL JUDEȚULUI,
Marcel-Stelică Bejenariu

STATUL DE FUNCȚII
AL UNITĂȚII DE ASISTENȚĂ MEDICO-SOCIALĂ SULIȚA,
PE ANUL 2009

Nr. crt.	Funcția	Nivel studii	Grad/treaptă profesională	Număr posturi	Salariu de bază - lei -		Fond de salarii de bază lunar - lei -		Actul normativ care a stat la baza stabilirii salariilor de bază/anexă
					Limite minime	Limite maxime	(col.4x5) minim	(col.4x6) maxim	
0.	1.	2.	3.	4.	5.	6.	7.	8.	9.
A. FUNCȚII DE EXECUȚIE									
I. Din fonduri A.S.P.									
1	Medic	S	-	1	819	1338	819	1338	O.G. nr.10/2008, Anexa IV/11b
2	Asistent medical	SSD	-	1	683	964	683	964	O.G. nr.10/2008, Anexa IV/11b
3	Asistent medical	PL	principal	2	662	1063	1324	2126	O.G. nr.10/2008, Anexa IV/11b
4	Asistent medical	PL	-	6	630	950	3780	5700	O.G. nr.10/2008, Anexa IV/11b
5	Soră medicală asistent medical – debutant)	M	principal	1	630	888	630	888	O.G. nr.10/2008, Anexa IV/11b
TOTAL: I					11	8	7236	11016	8
II. Din fonduri C.J.B.									
A. FUNCȚII DE EXECUȚIE									
6	Subinginer	SSD	IA	1	819	1086	819	1086	O.G. nr.10/2008, Anexa v/1b
7	Referent (contabil)	M	IA	1	787	890	787	890	O.G. nr.10/2008, Anexa V/1b
8	Economist	S	III	1	714	992	714	992	O.G. nr.10/2008, Anexa V/1b

9	Asistent social	S	-	1	683	1024	683	1024	683	1024	O.G. nr.10/2008, Anexa IV/11b
10	Magaziner	M/G	II	1	641	744	641	744	641	744	O.G. nr.10/2008, Anexa V/2b
11	Infirmiere	G/M	-	12	593	620	593	620	7116	7440	O.G. nr.10/2008, Anexa IV/11b
12	Îngrijitoare	G	-	2	557	590	557	590	1114	1180	O.G. nr.10/2008, Anexa IV/11b
13	Spălătoreasă/lenjereasă	G	-	2	557	590	557	590	1114	1180	O.G. nr.10/2008, Anexa IV/11b
14	Muncitor calificat (bucătar)	G	V	1	609	687	609	687	609	687	O.G. nr.10/2008, Anexa V/2b
15	Muncitor calificat (lăcătuș mecanic + bucătar)	M/G	VI	2	588	675	588	675	1176	1350	O.G. nr.10/2008, Anexa V/2b
16	Șofer	M/G	-	1	651	933	651	933	651	933	O.G. nr.10/2008, Anexa V/2b
17	Muncitor necalificat	G	-	5	557	657	557	657	2785	3285	O.G. nr.10/2008, Anexa V/2b
TOTAL:II		x	x	25	x	x	x	x	18209	20791	x
TOTAL A (I+II)		x	x	x	x	x	x	x	25445	31807	x

B. FUNCȚII DE CONDUCERE

Nr. crt.	Funcția	Număr posturi	Indemnizația de conducere		Fond indemnizații lunar - lei -	Actul normativ care a stat la baza stabilirii indemnizațiilor/anexa
			%	Suma - lei -		
0	1	2	3	4	5	6
1	Director	1	50	543	543	O.G. nr.10/2008, Anexa VI/2b
TOTAL B		x	x	x	x	x

C. ALTE DREPTURI

Nr. crt.	Denumire	Număr beneficiari		Fond lunar - lei -	Actul normativ care a stat la baza stabilirii dreptului
		1	2		
0	1	2	3	4	5
1	Spor vechime	34	2	4201	H.G. nr.281/1993, art.7: OG nr.10/2008, art.17
2	Spor ture de noapte	25	25	3984	H.G. nr.281/1993, art.11 alin.(2)
3	Spor sâmbătă, duminică, sărbători legale, ore suplimentare	28	28	4152	H.G. nr.281/1993, art.10, O.G. nr.10/2008, art.18 alin.(1) (a;b)
4	Spor control financiar preventiv	1	1	223	Legea nr.84/2003, art.13 (7)
5	Spor toxicitate	2	2	82	H.G. nr.281/1993, art.8 (a); OUG nr.191/2002, Anexa V12b;

6	Salariu de merit	6	900	O.G.nr.10/2008 art.14 (1)
7	Spor condiții deosebite	33	3700	O.G. nr.10/2008,art.10 H.G. nr.281/1993, art.8 lit.b alin.(5); OG nr.10/2008 art.17
8	Spor 50% infecții nosocomiale	1	670	O.M.S. nr.916/2006 cap.IIc
9	Prima de stabilitate	37	60678	H.G. nr.587/2008
10	Ore suplimentare	30	2369	H.G. nr.281/1993, art.10; OG nr.10/2008 alin.(1)
11	Ore de noapte	3	500	H.G. nr.281/1993, art.1.1 alin.(1)
	TOTAL C	x	81459	x
	TOTAL – fond salarii (A+B+C)	x	113809	x
	din care;			
	- fond A.S.P.	x	48460	x
	- fond C.J. Botoșani	x	65349	x

N O T Ă: Modificările drepturilor salariale ca urmare a aplicării unor acte normative ulterioare vor fi aprobate prin dispoziția conducătorului instituției, care răspunde de realitatea și legalitatea acestora.

PREȘEDINTE,
Mihai Țăbuleac



CONTRASEMNEAZĂ,
SECRETAR AL JUDEȚULUI,
Marcel-Stefică Bejenariu

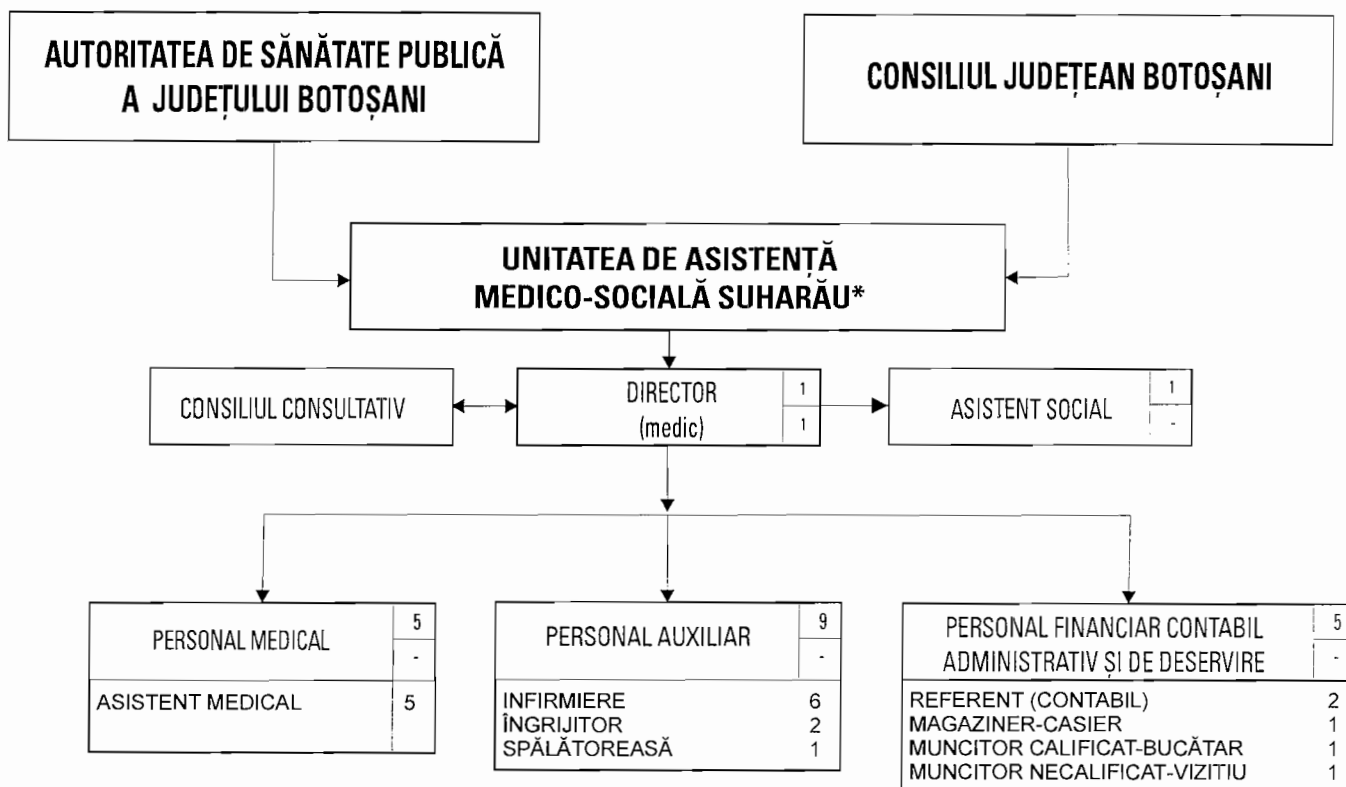


ORGANIGRAMA

UNITĂȚII DE ASISTENȚĂ MEDICO-SOCIALĂ SUHARĂU

pe anul 2009

TOTAL POSTURI	DIN CARE:		
	DE CONDUCERE	DE EXECUȚIE	DIN CARE:
			DESERVIRE
21	1	20	2



*) Unitatea funcționează cu un număr de 20 paturi

PREȘEDINTE,
Mihai Țăbuleac

CONTRASEMNEAZĂ,
SECRETAR AL JUDEȚULUI,
Marcel-Stelică Bejenariu

STATUL DE FUNCȚII
AL UNITĂȚII DE ASISTENȚĂ MEDICO-SOCIALĂ SUHARĂU,
PE ANUL 2009

Nr. crt.	Funcția	Nivel studii	Grad/treaptă profesională	Număr posturi	Salariu de bază - lei -		Fond de salarii de bază lunar - lei -		Actul normativ care a stat la baza stabilirii salariilor de bază/anexă
					Limite minime	Limite maxime	(col.4x5) minim	(col.4x6) maxim	
0.	1.	2.	3.	4.	5.	6.	7.	8.	9.
A. FUNCȚII DE EXECUȚIE									
I. Din fonduri A.S.P.									
1	Medic specialist	S	-	1	1260	1589	1260	1589	O.G.nr.10/2008, Anexa IV/11b
2	Asistent medical	PL	principal	4	662	1063	2648	4252	O.G.nr.10/2008, Anexa IV/11b
3	Asistent medical	S	-	1	735	1024	735	1024	O.G.nr.17/2008, Anexa II A
TOTAL: I					x	x	4643	4865	x
II. Din fonduri C.J.B.									
4	Infirmieră	G	-	3	593	620	1779	1860	O.G.nr.10/2008, Anexa IV/11b
5	Infirmieră	G	-	3	565	565	1695	1695	O.G.nr.10/2008, Anexa IV/11b
6	Îngrijitoare	G	-	2	557	590	1114	1180	O.G.nr.10/2008, Anexa IV/11b
7	Bucătăreasă	Șc. prof.	V	1	609	687	609	687	O.G.nr.10/2008, Anexa V/2b
8	Spălătoreasă	G	-	1	557	590	557	590	O.G.nr.10/2008, Anexa IV/11b
9	Economist (contabil)	S	IA	1	840	1441	840	1441	O.G.nr.10/2008,

10	Referent (contabil)	M	III	1	651	683	651	683	Anexa V/1b O.G.nr.10/2008, Anexa V/1b	
11	Casier-magaziner	M	I	1	651	829	651	829	O.G.nr.10/2008, Anexa V/2b	
12	Muncitor necalificat (vizitiu)	G	-	1	557	657	557	657	O.G.nr.10/2008, Anexa V/2b	
13	Asistent social	S/PL	-	1	683	1024	683	1024	O.G.nr.10/2008, Anexa IV/11b	
TOTAL:II		x	x	12	x	x	9136	10646	x	
TOTAL A (I+II)		x	x	18	x	x	13779	17511	x	
B. FUNCȚII DE CONDUCERE										
Nr. crt.	Funcția	Număr posturi	Indemnizația de conducere		Fond indemnizații lunar - lei -	Actul normativ care a stat la baza stabilirii indemnizațiilor/anexa				
			%	Suma - lei -						
0	1	2	3	4	5	6				
1	Director	1	50	795	795	O.G.nr.10/2008, Anexa IV/1b				
TOTAL B		x	x	795	795	x				
C. ALTE DREPTURI										
Nr. crt.	Denumire	Număr beneficiari			Fond lunar - lei -	Actul normativ care a stat la baza stabilirii dreptului				
		1	2	3						
0	1									
1	Spor vechime		20		3264	H.G. nr.281/1993, art.7				
2	Spor ture 15%		11		1320	H.G. nr.281/1993, art.11 (2)				
3	Spor sâmbătă, duminică, sărbători legale, ore suplimentare		17		3940	H.G. nr.281/1993, art.10				
4	Spor infecții nosocomiale	1			795	Ordin MS nr.916/2006 Anexa I,II/1c				
5	Spor toxicitate 7%	1			41	H.G. nr.281/1993, art.8 (a)				
6	Spor control financiar preventiv	1			360	Legea nr.84/2003, art.13 (7)				
7	Salariu de merit	3			600	O.G.nr.10/2008, art.10				
8	Prima de stabilitate două tranșe	21			27454	H.G. nr.578/2008				
9	Spor condiții vătămătoare	3			320	O.G.nr.10/2008, art.14				
10	Spor condiții de muncă deosebite 15%	21			2620	H.G. nr.281/1993, art.8, lit.b, alin.(4) O.G.nr.10/2008 Anexa IV/11b la nota 2				

TOTAL C		x	40.714, din care p. stabilitate 27.456	x
TOTAL – fond salarii (A+B+C)		x	58.216, din care p. stabilitate 27.456	x
din care;				
- fond A.S.P.		x	20349, din care p. stabilitate 9.184	x
- fond C.J. Botoșani		x	37.867, din care p. stabilitate 18.272	x

N O T Ă: Modificările drepturilor salariale ca urmare a aplicării unor acte normative ulterioare vor fi aprobate prin dispoziția conducătorului instituției, care răspunde de realitatea și legalitatea acestora.

**PREȘEDINTE,
Mihai Țăbuleac**



**CONTRASEMNEAZĂ,
SECRETAR AL JUDEȚULUI,
Marcel-Steliță Bejenariu**

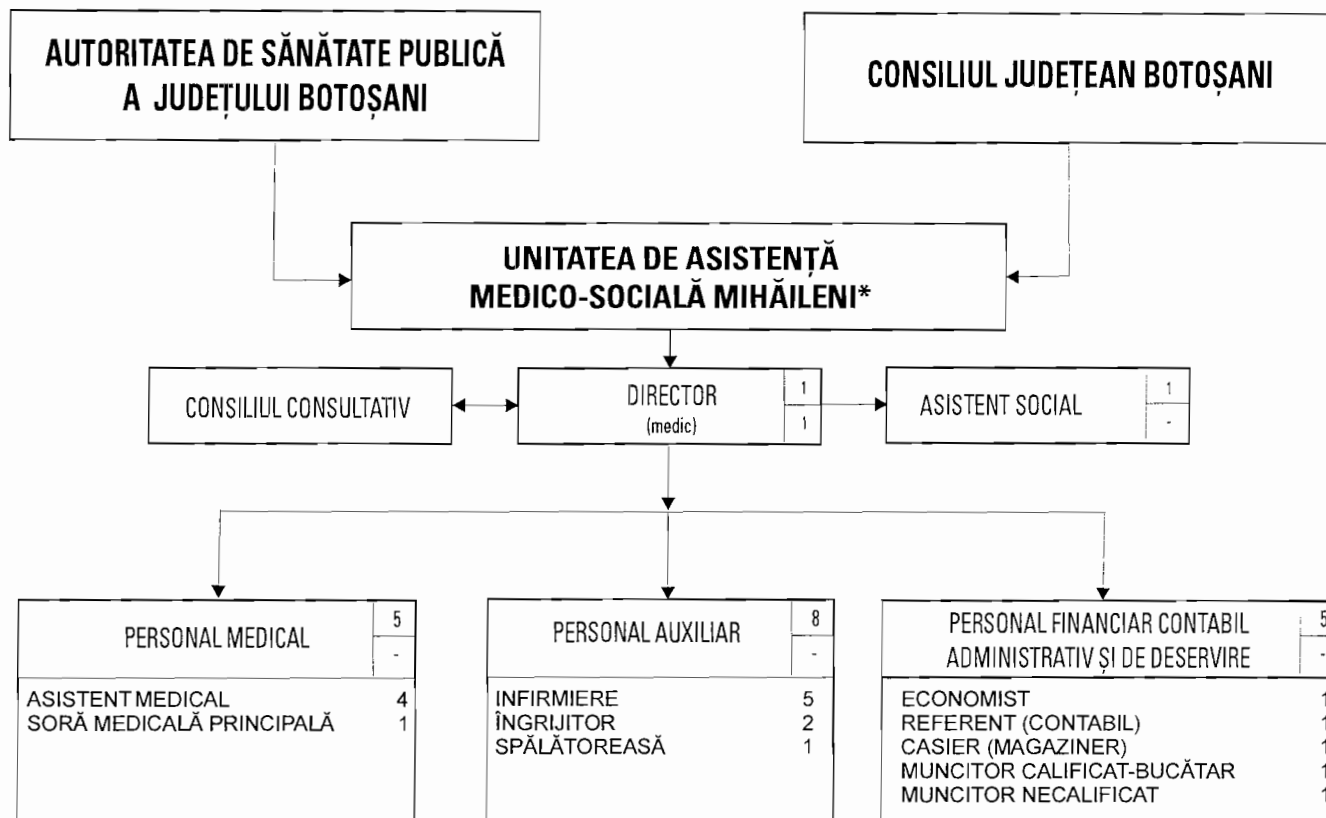


ORGANIGRAMA

UNITĂȚII DE ASISTENȚĂ MEDICO-SOCIALĂ MIHĂILENI

pe anul 2009

TOTAL POSTURI	DIN CARE:		
	DE CONDUCERE	DE EXECUȚIE	DIN CARE: DESERVIRE
20	1	19	2



*) Unitatea funcționează cu un număr de 20 paturi

PREȘEDINTE,
Mihai Țâbuleac

CONTRASEMNEAZĂ,
SECRETAR AL JUDEȚULUI,
Marcel-Stelică Bejenariu

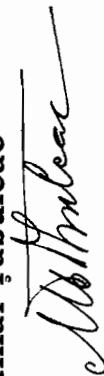
STATUL DE FUNCȚII
AL UNITĂȚII DE ASISTENȚĂ MEDICO-SOCIALĂ MIHĂILENI,
PE ANUL 2009

Nr. crt.	Funcția	Nivel studii	Grad/treaptă profesională	Număr posturi	Salariu de bază - lei -		Fond de salarii de bază lunar - lei -		Actul normativ care a stat la baza stabilirii salariilor de bază/anexă
					Limite minime	Limite maxime	(col.4x5) minim	(col.4x6) maxim	
0.	1.	2.	3.	4.	5.	6.	7.	8.	9.
A. FUNCȚII DE EXECUȚIE									
I. Din fonduri A.S.P.									
1	Medic	S	-	1	819	1338	819	1338	O.G.nr.10/2008, Anexa IV/11b
2	Sora medicală principală	M	principal	1	630	888	630	888	O.G.nr.10/2008, Anexa IV/11b
3	Asistent medical	P.L.	-	4	630	950	2520	3800	O.G.nr.10/2008, Anexa IV/11b
TOTAL: I					x	x	3969	6026	x
II. Din fonduri C.J.B.									
1	Asistent social	PL	-	1	630	950	630	950	O.G.nr.10/2008, Anexa IV/11b
2	Infirmieră	G	-	5	593	620	2965	3100	O.G.nr.10/2008, Anexa IV/11b
3	Îngrijitoare	G	-	2	557	590	1114	1180	O.G.nr.10/2008, Anexa IV/11b
4	Spălătoareasă	G	-	1	557	590	557	590	O.G.nr.10/2008, Anexa IV/11b
5	Casier-magaziner	M	I	1	651	829	651	829	O.G.nr.10/2008, Anexa V/2b
6	Referent (contabil)	M	IA	1	767	890	767	890	O.G.nr.10/2008, Anexa V/1b
7	Muncitor calificat (bucătar)	Șc. prof./G	V	1	609	687	609	687	O.G.nr.10/2008, Anexa V/2b
8	Muncitor necalificat	G	-	1	557	657	557	657	O.G.nr.10/2008, Anexa V/2b
9	Economist	S	II	1	735	1073	735	1073	O.G.nr.10/2008, Anexa V/1b
TOTAL:II					x	x	8585	9956	x
TOTAL A (I+II)					x	x	13645	15982	x

B. FUNCȚII DE CONDUCERE						
Nr. crt.	Funcția	Număr posturi	Indemnizația de conducere		Fond indemnizații lunar - lei -	Actul normativ care a stat la baza stabilirii indemnizațiilor/anexa
			%	Suma - lei -		
0	1	2	3	4	5	6
1	Director	1	50	669	669	O.G.nr.10/2008, Anexa VI/1b
TOTAL B		1	x	669	669	x
C. ALTE DREPTURI						
Nr. crt.	Denumire	Număr beneficiari		Fond lunar - lei -	Actul normativ care a stat la baza stabilirii dreptului	
0	1	2	3	4		
1	Spor vechime	20	2300	H.G. nr.281/1993, art.7		
2	Spor ture	10	1280	H.G. nr.281/1993, art.11 (2)		
3	Spor sâmbătă, duminică, sărbători legale, ore suplimentare	12	8968	H.G. nr.281/1993, art.10, O.G. nr.3/2006, art.18		
4	Spor condiții periculoase	15	1900	H.G. nr.281/1993, art.8 (a,b) alin.5		
5	Spor control financiar preventiv	1	269	Legea nr.84/2003, art.13 (7)		
6	Spor infecții nosocomiale	1	1000	Ordin MSF nr.916/2006, Anexa I. - II/c		
7	Salariu de merit	3	550	O.G.10/2008, art.10		
8	Prima de stabilitate	19	24500	H.G.nr.578/2008		
TOTAL C		x	40767	x		
TOTAL - fond salarii (A+B+C)		x	57418	x		
din care;						
- fond A.S.P.		x	21816	x		
- fond C.J. Botoșani		x	35602	x		

N O T Ă: Modificările drepturilor salariale ca urmare a aplicării unor acte normative ulterioare vor fi aprobate prin dispoziția conducătorului instituției, care răspunde de realitatea și legalitatea acestora.

**PREȘEDINTE,
Mihai Țăbuleac**



**CONTRASEMNEAZĂ,
SECRETAR AL JUDEȚULUI,
Marcel-Ștefănică Bejenariu**

