



ROMÂNIA
JUDEȚUL BOTOȘANI
CONSILIUL JUDEȚEAN

Piața Revoluției 1-3, Tel.0231-514712, 514713, 514714; Fax 0231-514715; e-mail: consiliu@cjbotosani.ro

HOTĂRÂRE

*privind aprobarea organigramelor și statelor de funcții ale unităților
învățământului special de sub autoritatea Consiliului Județean Botoșani,
pentru anul școlar 2014 - 2015*

Consiliul Județean Botoșani, întrunit în ședință ordinară în data de 28.11.2014,
urmare adreselor nr. 894 din 06.10.2014 a Centrului Județean de Resurse și de Asistență
Educațională Botoșani, nr. 306 din 09.10.2014 a Liceului Tehnologic Special „Sfântul Stelian”
Botoșani și nr. 4012 din 09.10.2014 a Liceului Tehnologic Special „Ion Pillat” Dorohoi,

analizând Expunerea de motive a vicepreședinților Consiliului Județean Botoșani privind
aprobarea organigramelor și statelor de funcții ale unităților învățământului special de sub autoritatea
Consiliului Județean Botoșani, pentru anul școlar 2014 - 2015,

având în vedere Raportul de specialitate al Direcției Buget – Finanțe,

văzând Rapoartele de avizare ale comisiilor de specialitate:

- pentru activități economice, buget, finanțe, administrarea domeniului public și privat
al județului, servicii publice și agricultură;

- pentru învățământ, sănătate, familie, muncă și protecție socială, culte, activități social –
culturale, sportive, tineret și de agrement;

- pentru administrația publică locală, juridică, disciplină, apărarea ordinii publice,
respectarea drepturilor și libertăților cetățenilor, cooperare și parteneriate,

în baza Hotărârii Guvernului nr.1251/2005, Hotărârii Guvernului nr. 538/2001,
modificată și completată prin Hotărârea Guvernului nr.174/2003,

în temeiul art.91 alin.(1) lit. „d”, alin.(2) lit.”c”, alin.(5) lit.”a” pct.1 și art.97 alin.(1) din
Legea administrației publice locale nr.215/2001, republicată, cu modificările ulterioare,

hotărăște:

Art.1 – Se aprobă **organigramele** unităților învățământului special de sub autoritatea
Consiliului Județean Botoșani, pentru anul școlar 2014 - 2015, după cum urmează:

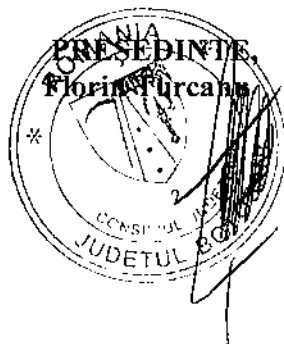
1. Liceul Tehnologic Special „Sfântul Stelian”Botoșani,

2. Liceul Tehnologic Special „Ion Pillat” Dorohoi,

3. Centrul Județean de Resurse și de Asistență Educațională Botoșani, conform **anexelor
nr.1 - 3**, care fac parte integrantă din prezenta hotărâre.

Art.2 – Se aprobă **statele de funcții** ale unităților învățământului special de sub
autoritatea Consiliului Județean Botoșani nominalizate la art.1, pentru anul școlar 2014 - 2015,
conform **anexelor nr. 4 - 6**, care fac parte integrantă din prezenta hotărâre.

Art.3 – Președintele Consiliului Județean Botoșani asigură ducerea la îndeplinire a
prevederilor prezentei hotărâri, prin direcțiile din aparatul de specialitate și unitățile învățământului
special nominalizate la art.1.

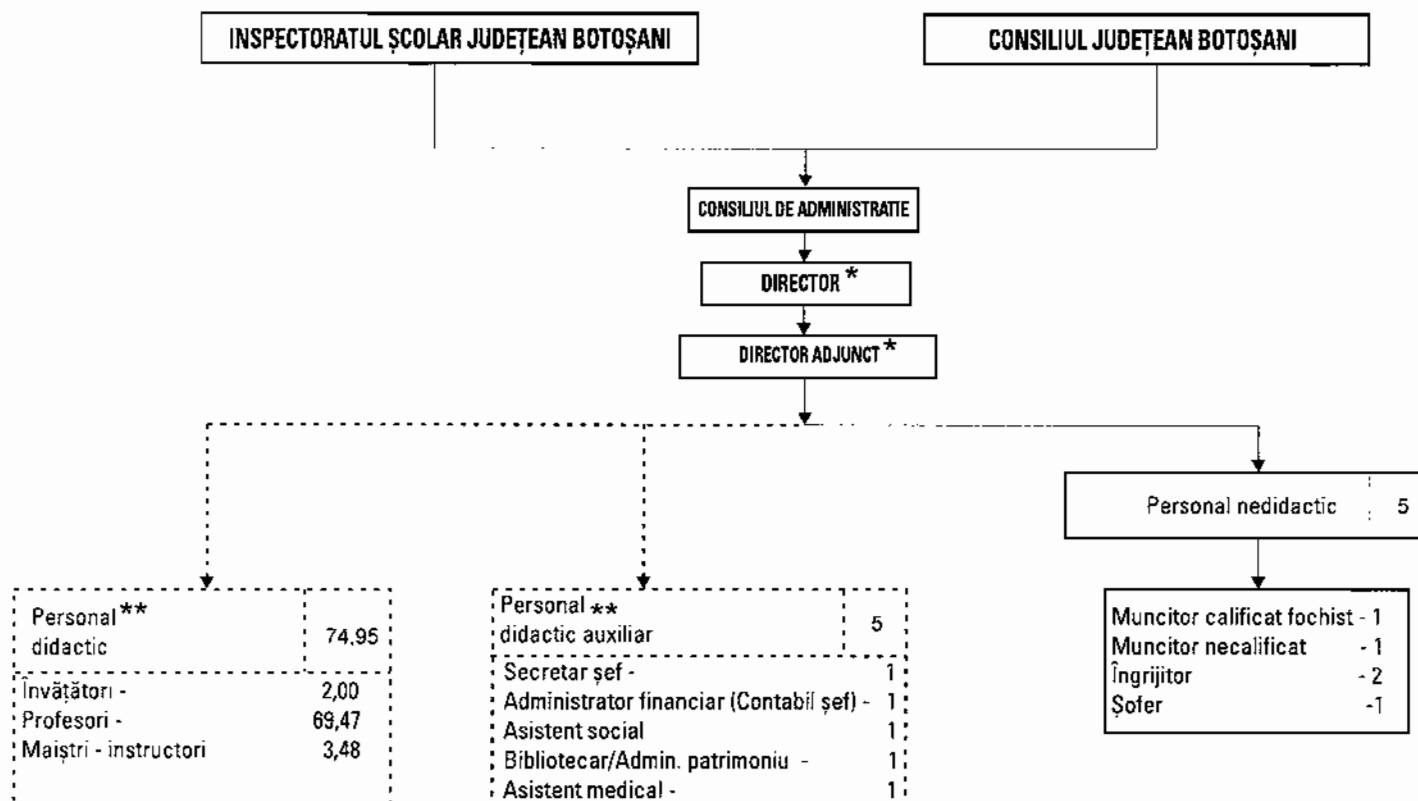


Botoșani,
28.11.2014
Nr. 140

CONTRASEMNEAZĂ:
SECRETAR AL JUDEȚULUI,
Marcel – Stelica Bejenariu

ORGANIGRAMA
LICEUL TEHNOLOGIC
"SFÂNTUL STELIAN" BOTOȘANI
 pentru anul școlar 2014 - 2015

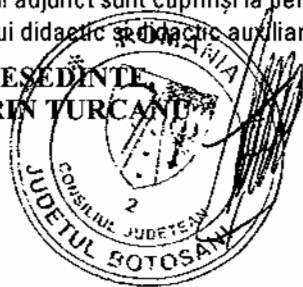
TOTAL POSTURI	din care:		
	CONDUCERE	EXECUȚIE	din care
			DESERVIRE
84,95	4	80,95	5



* Directorul și directorul adjunct sunt cuprinși la personalul didactic

** Normarea personalului didactic și didactic auxiliar este, potrivit legii, în competența ISJ Botoșani

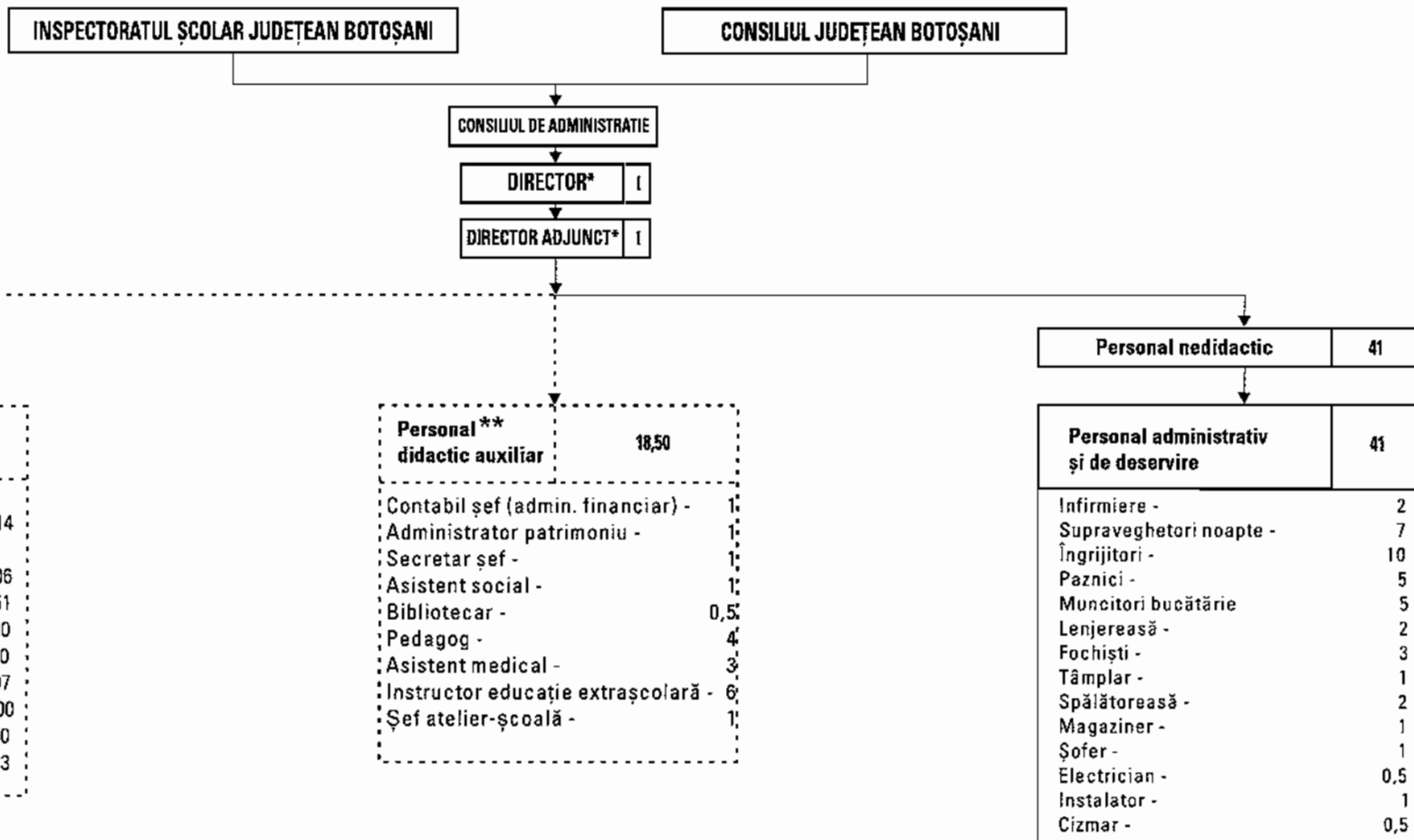
PREȘEDINTE
FLORIN TURCANU



CONTRASEMNEAZĂ,
SECRETAR AL JUDEȚULUI
MARCEL-STELIȚA BEJENARIU

ORGANIGRAMA
LICEUL TEHNOLOGIC SPECIAL
"ION PILLAT" DOROHOI
pentru anul școlar 2014 - 2015

TOTAL POSTURI	din care:		
	CONDUCERE	EXECUȚIE	din care.
			DESERVIRE
122,91	4	118,91	41



Personal ** didactic	63,41
Prof. psihopedagogie specială -	24,14
Prof. psihopedagog (profesor terapii specifice)	8,06
Maistru instructor-	4,51
Învățători-educatori -	4,00
Prof. educatori -	6,00
Profesor -	1,07
Prof. itineranți/de sprijin -	12,00
Învățământ la domiciliu -	2,50
Degrevare director+dir. adjunct -	1,13

Personal ** didactic auxiliar	18,50
Contabil șef (admin. financiar) -	1
Administrator patrimoniu -	1
Secretar șef -	1
Asistent social -	1
Bibliotecar -	0,5
Pedagog -	4
Asistent medical -	3
Instructor educație extrașcolară -	6
Șef atelier-școală -	1

Personal nedidactic	41
---------------------	----

Personal administrativ și de deservire	41
Infirmiere -	2
Supraveghetori noapte -	7
Îngrijitori -	10
Paznici -	5
Muncitori bucătărie	5
Lenjereasă -	2
Fochiști -	3
Tâmplar -	1
Spălătoreasă -	2
Magaziner -	1
Șofer -	1
Electrician -	0,5
Instalator -	1
Cizmar -	0,5

* Directorul și directorul adjunct sunt cuprinși la personalul didactic

** Normarea personalului didactic și didactic auxiliar este, potrivit legii, în competența ISJ Botoșani

PREȘEDINTE,
FLORIN TURCANU

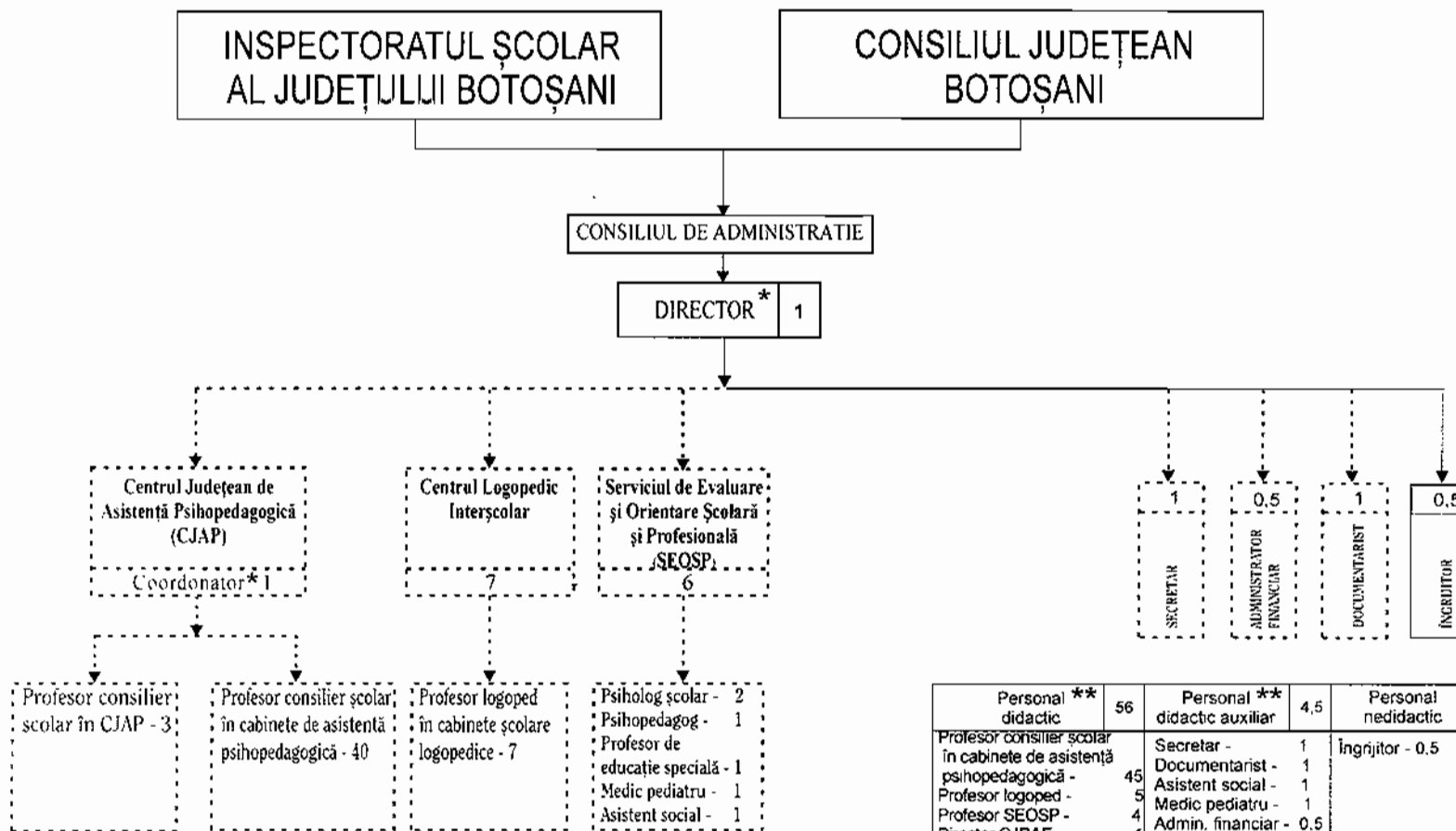
CONTRASEMNEAZĂ,
SECRETAR AL JUDEȚULUI
MARCEL-STELIȚA BEJENARIU

ORGANIGRAMA

CENTRULUI JUDEȚEAN DE RESURSE ȘI DE ASISTENȚĂ EDUCAȚIONALĂ BOTOȘANI

pentru anul școlar 2014 - 2015

TOTAL POSTURI	din care:		
	CONDUCERE	EXECUȚIE	Din care DESERVIRE
61	2	59	0,5



Personal **	56	Personal ** didactic auxiliar	4,5	Personal nedidactic	0,5
Profesor consilier școlar în cabinete de asistență psihopedagogică -	45	Secretar -	1	Îngrijitor -	0,5
Profesor logoped -	5	Documentarist -	1	Asistent social -	1
Profesor SEOSP -	4	Medic pediatru -	1	Admin. financiar -	0,5
Director CJRAE -	1				
Coordonator CJAP -	1				

* Directorul CJRAE și coordonatorul CJAP sunt cuprinși la personalul didactic
** Normarea personalului didactic și didactic auxiliar este, potrivit legii, în competența IȘJ Botoșani

PREȘEDINTE,
Florin Turcanu

CONTRASEMNEAZĂ,
SECRETAR AL JUDEȚULUI,
Marcel-Stelica Bejenariu

STATUL DE FUNCȚII
al Liceului Tehnologic Special „Sf. Stelian” Botoșani,
pentru anul școlar 2014 – 2015

Nr. crt	Funcția contractuală de conducere/de execuție	Nivel studii	Număr posturi	Grad Treapta Gradație	Ocupat/ Vacant
0	1	2	3	4	5
TOTAL POSTURI – din care:		x	84,95	x	84,95/ -
PERSONAL DIDACTIC			74,95	x	74,95 / -
1	Director / Profesor	S	1,5	I/ 18-22 /4	ocupat
2	Director adj./Profesor	S	1,5	I/30-35 /5	ocupat
3	Profesor (plata cu ora)	S	1,13	I/peste 40/5	ocupat
4	Profesor	S	3,07	I/35-40/5	ocupat
5	Profesor	S	6,51	I/30-35/5	ocupat
6	Profesor	S	1,82	I/25-30/5	ocupat
7	Profesor	S	5,73	I/22-25/5	ocupat
8	Profesor	S	3,57	I/18-22/5	ocupat
9	Profesor	S	2,25	I/14-18/4	ocupat
10	Profesor	S	1,68	I/10-14/3	ocupat
11	Profesor	S	2,75	II/14-18/4	ocupat
12	Profesor	S	11,13	II/10-14/3	ocupat
13	Profesor	S	2,02	II/6-10/2	ocupat
14	Profesor	S	0,25	II/2-6/2	ocupat
15	Profesor	S	1,5	Def./18-22/5	ocupat
16	Profesor	S	1,25	Def./14-18/4	ocupat
17	Profesor	S	5,32	Def./6-10/3	ocupat
18	Profesor	S	9,44	Def. /2-6/2	ocupat
19	Profesor	S	4,79	Deb. /0-2/B	ocupat
20	Profesor	SSD	0,63	II/35-40/5	ocupat
21	Maistru instructor	S	1,06	I/35-40/5	ocupat
22	Maistru instructor	S	1,29	I/22-25/5	ocupat
23	Maistru instructor	S	1,13	I/18-22/5	ocupat
24	Învățător	M	1	II/10-14/3	ocupat
25	Învățător	M	1	Def./25-30/5	ocupat
26	Profesor	M	1	Nec./0-2/B	ocupat
PERSONAL DIDACTIC AUXILIAR			5	-	5/-
27	Contabil șef (administrator financiar)	S	1	I A/ 5	ocupat
28	Asistent social	S	1	I / 4	ocupat

29	Bibliotecar	SSD	0,5	II / 2	ocupat
30	Administrator patrimoniu	SSD	0,5	II / 2	ocupat
31	Asistent med. Pr.înv.spec.	SSD	1	- / 3	ocupat
32	Secretar șef	S	1	I / 5	ocupat
PERSONAL NEDIDACTIC			5	x	5 / -
33	Muncitor calificat - fochist	M	1	I / 5	ocupat
34	Îngrijitor	M	2	I / 5	ocupat
35	Muncitor necalificat	M	1	I / 5	ocupat
36	Șofer	M	1	I / 5	ocupat

RECAPITULAȚIE:

Total posturi: 84,95 din care:

- de conducere: 4

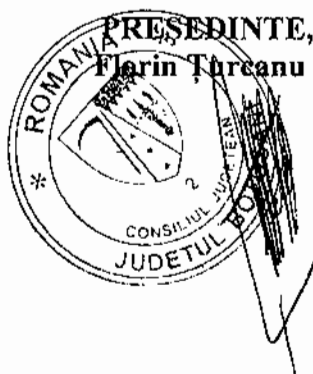
- ocupate: 4

- vacante: -

- de execuție: 80,95 din care:

- ocupate: 80,95

- vacante: -



CONTRASEMNEAZĂ:
SECRETAR AL JUDEȚULUI,
Marcel – Stelica Bejenariu

STAT DE FUNCȚII
al Liceului Tehnologic Special „Ion Pillat” Dorohoi,
pentru anul școlar 2014 - 2015

Nr. crt.	Funcția contractuală de conducere/ de execuție	Nivel studii	Număr posturi	Grad/ Treapta/ Trasa de vechime/ Gradație	Ocupat/ Vacant
0	1	2	3	4	5
TOTAL POSTURI – din care:			122,91	x	119,91 / 3
PERSONAL DIDACTIC			63,41	x	63,41/ -
1	Director /Profesor – degrevare	S	0,63	I/22-25/5	ocupat
2	Director adjunct /Profesor - degrevare	S	0,50	I/30-35/5	ocupat
3	Profesor PPD*	S	1,25	I/25-30/5	ocupat
4	Profesor PPD*	S	1,25	I/14-18/3	ocupat
5	Profesor PPD*	S	1,19	II/10-14/3	ocupat
6	Profesor PPD*	S	1,13	Def./0-2/B	ocupat
7	Profesor PPD*	S	1,13	Def./2-6/1	ocupat
8	Profesor PPD*	S	1,13	Deb./0-2/2	ocupat
9	Profesor PPD**	S	1	Deb./0-2/1	ocupat
10	Profesor PPS**	S	1,27	I/35-40/5	ocupat
11	Profesor PPS**	S	1	I/30-35/5	ocupat
12	Profesor PPS**	S	1,25	I/30-35/5	ocupat
13	Profesor PPS**	S	0,38	I/30-35/5	ocupat
14	Profesor PPS**	S	1,31	I/25-30/5	ocupat
15	Profesor PPS**	S	1,20	I/25-30/5	ocupat
16	Profesor PPS**	S	0,71	I/22-25/5	ocupat
17	Profesor PPS**	S	1,25	I/22-25/5	ocupat
18	Profesor PPS**	S	1,19	I /18-22/5	ocupat
19	Profesor PPS**	S	1,25	I /14-18/5	ocupat
20	Profesor PPS**	S	0,24	II/18-22/5	ocupat
21	Profesor PPS**	S	1,25	II /18-22/5	ocupat
22	Profesor PPS**	S	1,25	II /18-22/5	ocupat
23	Profesor PPS**	S	1,19	Def./22-25/5	ocupat
24	Profesor PPS**	S	1,25	Def. /22-25/5	ocupat
25	Profesor PPS**	S	1,25	Def. /18-22/5	ocupat
26	Profesor PPS**	SSD	1,15	Def./18-22/5	ocupat
27	Profesor PPS**	S	1,25	Def. /6-10/4	ocupat
28	Profesor PPS**	S	1	Def. 06-10/2	ocupat
29	Profesor PPS**	S	1	Def./02-06/2	ocupat

30	Profesor PPS**	S	1,06	Def./2-6 /2	ocupat
31	Profesor PPS**	S	0,28	Deb./0-2 /5	ocupat
32	Profesor PPS**	S	1,16	Deb./0-2/5	ocupat
33	Profesor itinerant	S	1	I/18-22/5	ocupat
34	Profesor itinerant	S	1	I/18-22/5	ocupat
35	Profesor itinerant	S	1	I/18-22/5	ocupat
36	Profesor itinerant	S	1	Def./14-18/4	ocupat
37	Profesor itinerant	S	1	Def./14-18/4	ocupat
38	Profesor itinerant	S	1	Def./10-14/3	ocupat
39	Profesor itinerant	S	1	Def./10-14/3	ocupat
40	Profesor itinerant	S	1	Deb./0-2/2	ocupat
41	Profesor itinerant	S	1	Deb./0-2/2	ocupat
42	Profesor itinerant	S	1	Deb./0-2/2	ocupat
43	Profesor itinerant	S	1	Deb./0-2/5	ocupat
44	Profesor itinerant	S	1	Deb./0-2/B	ocupat
45	Profesor educator	S	1	II/18-22/5	ocupat
46	Profesor educator	S	1	Def./14-18/5	ocupat
47	Profesor educator	S	1	Def./2-6/4	ocupat
48	Profesor educator	S	1	Def./0-2/3	ocupat
49	Profesor educator	S	1	Def./0-2/B	ocupat
50	Profesor educator	S	1	Def./2-6/2	ocupat
51	Profesor	S	1	Def./10-14/3	ocupat
52	Profesor	S	0,07	Deb./0-2/5	ocupat
53	Învățător-educator	S	1	Deb./0-2/3	ocupat
54	Învățător-educator	S	1	Deb./0-2/5	ocupat
55	Învățător-educator	S	1	Deb. /0-2/5	ocupat
56	Învățător-educator	M	1	II/35-40/5	ocupat
57	Maistru instructor	M	1,10	I/30-35/5	ocupat
58	Maistru instructor	M	1,17	Def./peste 40/5	ocupat
59	Maistru instructor	S	1,05	Deb./0-2/5	ocupat
60	Maistru instructor	SSD	1,19	Def./25-30/5	ocupat
61	Învățător-înv. domiciliu	S	0,38	I/30-35/5	ocupat
62	Învățător-înv. domiciliu	S	0,12	I/30-35/5	ocupat
63	Învățător-înv. domiciliu	S	0,31	I/18-22/5	ocupat
64	Învățător-înv. domiciliu	S	0,25	I/18-22/5	ocupat
65	Învățător-înv. domiciliu	S	0,19	Def./14-18/4	ocupat
66	Învățător-înv. domiciliu	S	0,13	Def./10-14/3	ocupat
67	Învățător-înv. domiciliu	S	0,25	Def./6-10/2	ocupat
68	Învățător-înv. domiciliu	S	0,25	Def./2-6/2	ocupat
69	Învățător-înv. domiciliu	S	0,25	Def./2-6/2	ocupat
70	Învățător-înv. domiciliu	S	0,31	Deb./0-2/2	ocupat
71	Învățător-înv. domiciliu	S	0,06	Deb./0-2/2	ocupat
PERSONAL DIDACTIC AUXILIAR			18,50	x	18,50 / -
72	Contabil șef (administrator financiar)	S	1	I /5	ocupat
73	Secretar șef	S	1	I /5	ocupat
74	Administrator patrimoniu – unitate	M	1	I /5	ocupat
75	Asistent social	S	1	I /4	ocupat
76	Asistent medical	PL	1	I /4	ocupat
77	Asistent medical	PL	2	I /3	ocupat
78	Instructor educație extrașcolară	M	5	I A/5	ocupat

79	Instructor educație extrașcolară	M	1	IA / 4	ocupat
80	Pedagog	M	3	IA / 5	ocupat
81	Pedagog	M	1	IA / 4	ocupat
82	Bibliotecar	M	0,50	II / 5	ocupat
83	Șef atelier școală	M	1	I / 5	ocupat
PERSONAL NEDIDACTIC			41	x	38 / 3
84	Magaziner	M	1	I / 5	ocupat
85	Infirmier înv. special	G	1	- / 5	ocupat
86	Infirmier înv. special	G	1	- / 4	ocupat
87	Supraveghetor noapte	G	5	I / 5	ocupat
88	Supraveghetor noapte	G	1	I / 3	ocupat
89	Supraveghetor noapte	G	1	I / 2	vacant
90	Munc.calif.bucatar	Sc.prof	4	III / 5	ocupat
91	Munc.calif.bucatar	Sc.prof	1	IV / 5	ocupat
92	Munc.calif.fochist	Sc.prof	1	II / 5	ocupat
93	Munc.calif.fochist	Sc.prof	1	III / 5	ocupat
94	Munc.calif.fochist	Sc.prof	1	IV / 4	ocupat
95	Munc.calif.cizmar	Sc.prof	0,5	III / 5	ocupat
96	Munc.calif.electrician	Sc.prof	0,5	III / 5	ocupat
97	Munc.calif.lenjerie	Sc.prof	2	III / 5	ocupat
98	Munc.calif.instalator	Sc.prof	1	I / 5	ocupat
99	Munc.calif.tâmplar	Sc.prof	1	III / 5	ocupat
100	Spalatoreasă	G	1	- / 5	ocupat
101	Spalatoreasă	G	1	- / 4	ocupat
102	Șofer	Sc.prof	1	I / 5	ocupat
103	Paznic	G	4	- / 5	ocupat
104	Paznic	G	1	- / 4	ocupat
105	Îngrijitor	G	5	- / 5	ocupat
106	Îngrijitor	G	2	- / 4	ocupat
107	Îngrijitor	G	1	- / 3	ocupat
108	Îngrijitor	G	2	- / 5	vacant

* PPD - Profesor psihopedagogie

** PPS - Profesor psihopedagogie specială

RECAPITULAȚIE:

Total posturi: **122,91** din care:

- de conducere: 4

- ocupate: 4

- vacante: -

- de execuție: **118,91** din care:

- ocupate: **115,91**

- vacante: 3



CONTRASEMNEAZĂ:
SECRETAR AL JUDEȚULUI,
Marcel – Stelică Bejenariu

STATUL DE FUNCȚII
al Centrului Județean de Resurse și de Asistență Educațională Botoșani,
pentru anul școlar 2014 - 2015

Nr. crt	Funcția contractuală de conducere/ de execuție	Nivel studii	Număr posturi	Grad/ Treapta/ Trașa de vechime/ Gradație	Ocupat/ Vacant
0	1	2	3	4	5
TOTAL POSTURI -- din care:		x	61	x	58,5/ 2,5
PERSONAL DIDACTIC			56	x	56 / -
1	Director / profesor	S	1	I/II /18-22 /4	ocupat
2	Coordonator CJAP*/ profesor	S	1	I/ II /10-14 /3	ocupat
3	Profesor consilier școlar în cabinete școlare de asistență psihopedagogică	S	1	I/35-40/5	ocupat
4	Profesor consilier școlar în cabinete școlare de asistență psihopedagogică	S	1	I/30-35/5	ocupat
5	Profesor consilier școlar în cabinete școlare de asistență psihopedagogică	S	6	I//25-30/5	ocupat
6	Profesor consilier școlar în cabinete școlare de asistență psihopedagogică	S	1	I//22-25/5	ocupat
7	Profesor consilier școlar în cabinete școlare de asistență psihopedagogică	S	2	I /18-22/5	ocupat
8	Profesor consilier școlar în cabinete școlare de asistență psihopedagogică	S	2	I/14-18/5	ocupat
9	Profesor consilier școlar în cabinete școlare de asistență psihopedagogică	S	1	I/10-14/5	ocupat
10	Profesor consilier școlar în cabinete școlare de asistență psihopedagogică	S	1	II/18-22/5	ocupat
11	Profesor consilier școlar în cabinete școlare de asistență psihopedagogică	S	1	II/14-18/3	ocupat
12	Profesor consilier școlar în cabinete școlare de asistență psihopedagogică	S	1	II/10-14/3	ocupat
13	Profesor consilier școlar în cabinete școlare de asistență psihopedagogică	S	2	II/6-10/2	ocupat
14	Profesor consilier școlar în cabinete școlare de asistență psihopedagogică	S	7	Def./6-10/2	ocupat
15	Profesor consilier școlar în cabinete școlare de asistență psihopedagogică	S	6	Def./2-6/3	ocupat
16	Profesor consilier școlar în cabinete școlare de asistență psihopedagogică	S	11	Debutant	ocupat
17	Profesor logoped	S	4	Def./2-6/2	ocupat
18	Profesor logoped	S	3	Debutant	ocupat

19	Psiholog școlar în SEOSP**	S	2	Def./2-6/2	ocupat
20	Psihopedagog în SEOSP**	S	1	Def./2-6/2	ocupat
21	Profesor de educație specială în SEOSP**	S	1	Debutant	ocupat
PERSONAL DIDACTIC AUXILIAR			4,5	x	2,5/2
22	Administrator financiar	S	0,5	I /4	ocupat
23	Secretar	S	1	I /3	ocupat
24	Documentarist	S	1	I /3	vacant
25	Asistent social în SEOSP **	S	1	- /3	ocupat
26	Medic pediatru în SEOSP**	S	1	- /3	vacant
PERSONAL NEDIDACTIC			0,5	X	- / 0,5
27	Îngrijitor	M	0,5	- /4	vacant

- * - CJAP - Centrul Județean de Asistență Psihopedagogică
** - SEOSP - Serviciul de Evaluare și Orientare Școlară și Profesională

RECAPITULAȚIE:

Total posturi: 61, din care:
- de conducere: 2
- ocupate: 2
- vacante: -
- de execuție: 59, din care:
- ocupate: 56,5
- vacante: 2,5



CONTRASEMNEAZĂ:
SECRETAR AL JUDEȚULUI,
Marcel – Stelica Bejenariu