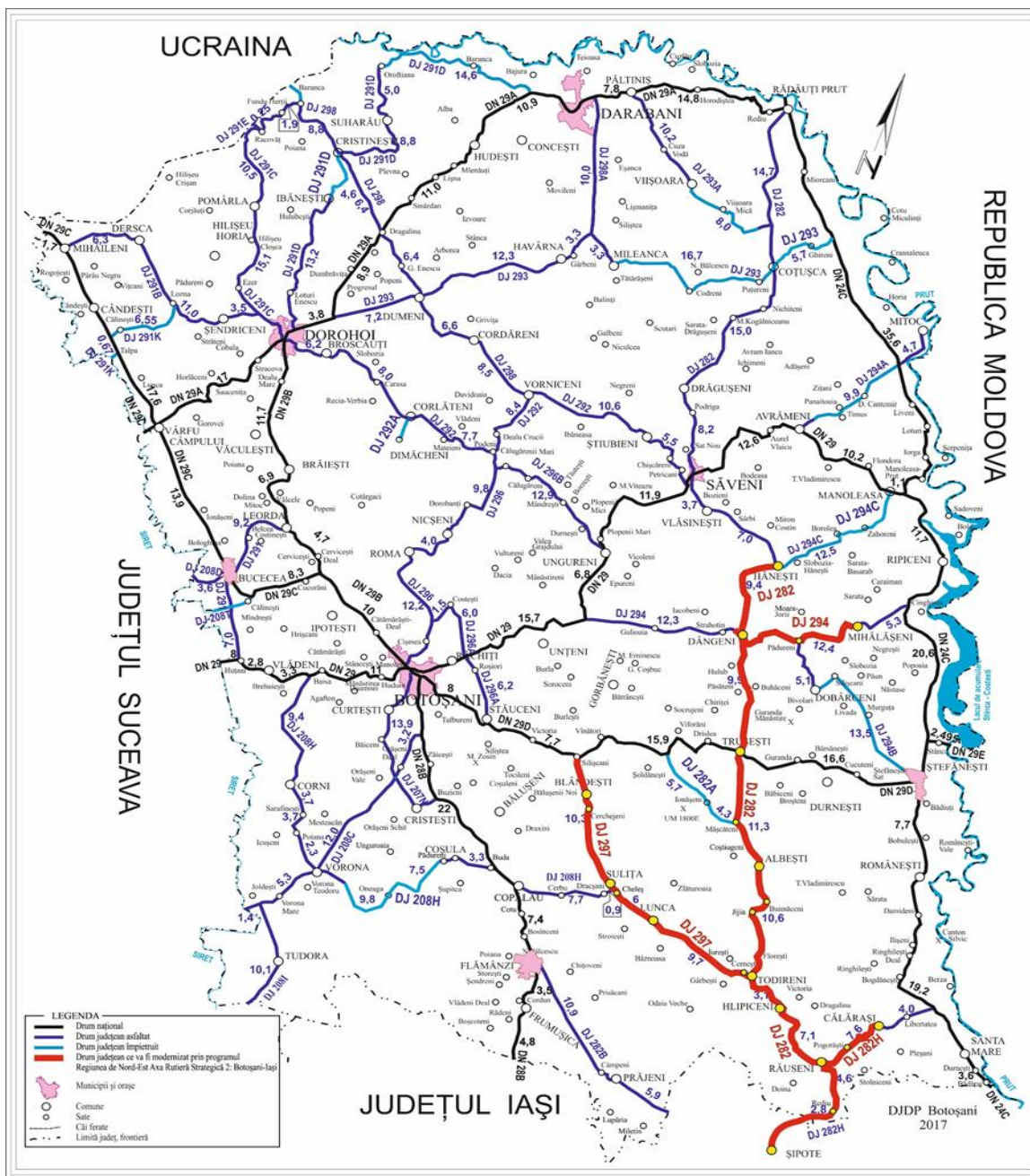


# "REGIUNEA NORD – EST – AXA RUTIERĂ STRATEGICĂ 2: BOTOȘANI - IAȘI"

cod SMIS 112979



- Finanțat în cadrul **Programului Operațional Regional 2014-2020**,
  - ✓ **Axa prioritară 6** - Îmbunătățirea infrastructurii rutiere de importanță regională,
  - ✓ **Prioritatea de investiție 6.1** - Stimularea mobilității regionale prin conectarea nodurilor secundare și terțiare la infrastructura TEN-T, inclusiv a nodurilor multimodale.

- Beneficiar: **Parteneriatul format din Consiliile Județene Botoșani și Iași**, împreună cu cele **15 comune** de pe traseul propus spre finanțare: **Albești, Blândești, Călărași, Dângeni, Dobârceni, Gorbănești, Hănești, Hlipiceni, Lunca, Mihălășeni, Răuseni, Sulița, Todireni și Trușești** – din județul Botoșani și comuna Șipote din județul Iași.

- **Obiectivul general al proiectului/Scopul proiectului**- Creșterea gradului de coeziune economică și socială la nivelul județelor Botoșani și Iași, prin îmbunătățirea infrastructurii de transport și facilitarea accesului la rutele naționale și europene din regiune, interconectarea la rețelele de transport județene cu acces la rețeaua TEN-T și la Polul de creștere Iași.

- **Obiectivele specifice ale proiectului**

1. Îmbunătățirea accesibilității județului Botoșani la rețeaua de transport TEN-T și către Polul de creștere Iași până la sfârșitul perioadei de implementare a proiectului

2. Îmbunătățirea capacității portante și a siguranței circulației pe traseul propus pentru modernizare până la sfârșitul perioadei de implementare a proiectului

3. Creșterea vitezei medii de deplasare a autovehiculelor cu peste 30% până la sfârșitul perioadei de implementare a proiectului

4. Creșterea siguranței rutiere pe traseul stabilit prin proiect.

- **Rezultate previzionate**

1. suprafața trotuare/trasee pietonale modernizate/realizate – 111196,67 mp

2. stații transport public și alveole construite/modernizate - 38

3. categorii de elemente suplimentare destinate siguranței circulației – 6

- **Lungime totală** proiect este de **106,265.50 km**, din care:

**Lungime totală proiect aparținând U.A.T.Județul Iași- 5,597.90 km**

**Lungime totală proiect aparținând U.A.T.Județul Botoșani- 100,293.60 km**

DJ 282 H	Șipote - Limită județ Botoșani	Km 6+416 – 12+387.90, <b>L=5,971.90 km</b>
DJ 282 H	Limită județ Iași –Reditu – Răuseni - Călărași	Km 12+387.90 – 26+117.00, <b>L=13,729.10 km</b>
DJ 282	Răuseni –Todireni –Albești-Trușești –Dângeni –Hănești	Km 0+000 - 51+194.06, <b>L=51,194.06 km</b>
DJ 297	DN 29D – Blândești – Sulița - Lunca -Todireni	Km 0+000 – 25+859.45, <b>L=25,859.45 km</b>
DJ 294	Dângeni - Mihălășeni	Km 12+500 - 22+011.00 <b>L=9,511.00 km</b>

- **Perioada de implementare a proiectului: 57 luni, respectiv între 28.03.2017- 30.11.2021**, aceasta cuprinzând și perioada de desfășurare a activităților proiectului înainte de semnarea **Contractului de finanțare nr. 760/ 24.11.2017**
- **Valoarea totală a proiectului** este de **334.307.160,01 lei (inclusiv TVA)**
- **Valoare totală eligibilă 313.935.153,71 lei, din care:**
  - 85% finanțare externă nerambursabilă din FEDR 266.844.880,653 lei**
  - 13% finanțare națională nerambursabilă 40.811.569,81 lei**
  - 2 % contribuție locală 6.278.703,25 lei**

Pentru informații detaliate despre celelalte programe cofinanțate de Uniunea Europeană, vă invităm să vizitați [www.fonduri-ue.ro/](http://www.fonduri-ue.ro/), precum și site-ul web al Programului Operațional Regional 2014-2020, [www.inforegio.ro/](http://www.inforegio.ro/), sau pagina de Facebook a programului [facebook.com/inforegio.ro](https://facebook.com/inforegio.ro) .